

Руководство пользователя

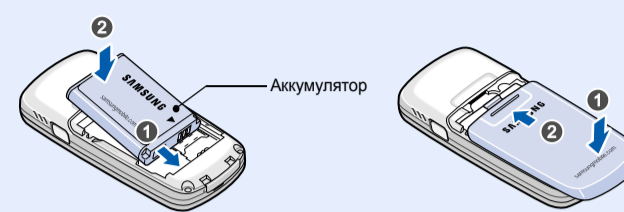
• Некоторая информация, приведенная в настоящем руководстве, может не соответствовать вашему телефону, поскольку зависит от установленного программного обеспечения, оператора связи или страны.
• В зависимости от страны внешний вид телефона и аксессуаров может не соответствовать иллюстрациям в данном руководстве.

Установка SIM-карты и аккумулятора

1. Снимите крышку аккумуляторного отсека и вставьте SIM-карту.



2. Установите аккумулятор и вставьте крышку обратно.

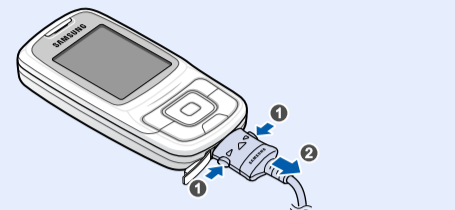


Зарядка аккумулятора

1. Присоедините к телефону прилагаемое зарядное устройство.



2. После завершения зарядки отсоедините зарядное устройство.



Примечание. Перед извлечением аккумулятора необходимо обязательно отсоединить зарядное устройство. В противном случае можно повредить телефон.

Внешний вид телефона и функции клавиш



Режим без звука

Чтобы отключить все звуки на телефоне, в режиме ожидания нажмите и удерживайте клавишу **#**. Чтобы выйти из режима «без звука», снова нажмите и удерживайте эту клавишу.

Сервер голосовой почты

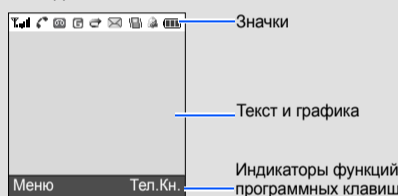
Для доступа к серверу голосовой почты в режиме ожидания нажмите и удерживайте клавишу **1**.

Режим экстренных сообщений

При закрытом телефоне нажмите клавишу **C** 4 раза, чтобы отправить экстренное сообщение на предварительно настроенные номера телефонов. После этого телефон переключается в экстренный режим и до его отмены принимает вызовы только от получателей экстренного сообщения. Если получатель экстренного сообщения вам перезвонит, то экстренный вызов будет автоматически принят после одной вибрации.

Дисплей

Телефон находится в режиме ожидания, когда не выполняется вызов или просмотр пунктов меню. Для набора номера телефон должен находиться в режиме ожидания.



В верхней части дисплея могут отображаться следующие индикаторы состояния.

Значок	Описание
	Мощность принимаемого сигнала
	Отображается во время разговора
	Вне зоны обслуживания; невозможно делать и принимать вызовы, кроме экстренных
	Сеть GPRS
	Зона роуминга
	Установлен вибровывоз
	Включен режим «без звука»
	Включена переадресация вызовов
	Включен экстренный режим
	Новое SMS-сообщение
	Новое MMS-сообщение
	Новое сообщение голосовой почты
	Установлен будильник
	Уровень заряда аккумулятора

Чтобы выбрать или изменить определенный параметр меню, выполните следующие действия.

1. В режиме ожидания нажмите программную клавишу **Меню**.
2. С помощью клавиш перемещения выделите нужное меню и нажмите программную клавишу **Выбрать** или клавишу **↵**.
3. Если в меню имеются вложенные меню, то выберите нужное из них с помощью клавиш перемещения. Нажмите программную клавишу **Выбрать** или клавишу **↵**, чтобы открыть подменю.
Повторите действия, если выбранное меню содержит дополнительные подменю.
4. Выберите нужный параметр с помощью клавиш перемещения.
5. Для подтверждения изменения параметра нажмите программную клавишу **Выбрать** или клавишу **↵**.

Номера быстрого доступа

Для быстрого перехода к нужным меню можно использовать номера быстрого доступа, которые отображаются рядом с их названиями в режиме меню.

3. Если отображается правильное слово, перейдите к шагу 4. В противном случае нажимайте клавишу **0** для отображения других вариантов слова, соответствующих нажатым клавишам.

Например, словам **ГОД** и **ВОЗ** соответствует одинаковая последовательность клавиш **2, 5 и 3**.

4. Чтобы вставить пробел, нажмите клавишу **#** и начинайте вводить следующее слово.

Режим АБВ

Нажмите клавишу, на которой указана нужная буква:

— один раз для ввода первой буквы;

— два раза для ввода второй буквы;

— и т. д.

Например, для ввода буквы **В** необходимо нажать клавишу **2** трижды, а для ввода буквы **Н** — клавишу **5** два раза.

Режим ввода цифр

Нажимайте клавиши, соответствующие цифрам, которые требуется ввести.

Включение и выключение телефона

1. Чтобы включить телефон, нажмите и удерживайте клавишу несколько секунд.
2. Чтобы выключить телефон, нажмите и удерживайте клавишу дольше двух секунд.

Изменение языка

1. В режиме ожидания нажмите программную клавишу **Меню**.
2. Выберите в меню **Настройки** → **Язык**.
3. Выберите язык.

Выполнение вызова

1. В режиме ожидания введите код зоны и телефонный номер абонента, а затем нажмите клавишу .
2. Для завершения вызова нажмите клавишу .

Ответ на вызов

1. Когда телефон зазвонит, нажмите программную клавишу **Принять** или клавишу , чтобы ответить на вызов.
Для отклонения вызова нажмите программную клавишу **Отказ** или клавишу .
2. Для завершения вызова нажмите клавишу .

Схема меню

1. SIM AT*	4.3 Тип сигнала	7. Органайзер	9. Настройки
2. Журнал звонков	4.4 Клавиатура	7.1 Будильник	9.1 Мои настройки
2.1 Пропущенные	4.5 Громкость клавиш	7.2 Календарь	9.2 Приветственное сообщение
2.2 Входящие	4.6 Сообщения	7.3 Время и дата	9.3 Настройки крышки
2.3 Исходящие	4.7 Сигналы при вызове	7.4 Калькулятор	9.4 Свой номер
2.4 Удалить все	4.8 Открытие/Закрытие телефона	7.5 Список дел	9.5 Язык
2.5 Продолжительность	4.9 Вкл/Выкл телефона	7.6 Безопасность	9.6 Безопасность
2.6 Стоимость*	4.0 Дополнительные	7.7 Конвертер валют	9.7 Дополнительные
3. Услуги сети	5. Сообщения	8. Телефонная книга	9.8 Быстрый доступ
3.1 Переадресация	5.1 SMS сообщения	8.1 Найти	9.9 Сброс настроек
3.2 Запреты вызовов	5.2 MMS сообщения	8.2 Новая запись	
3.3 Ожидание вызова	5.3 Push сообщения	8.3 Найти группу	
3.4 Выбор сети	5.4 Экстренные сообщения	8.4 Правка группы	
3.5 Определение номера	6. WAP и Игры	8.5 Быстрый набор	
3.6 Закрытая группа абонентов	6.1 WAP браузер	8.6 Удалить все	
4. Звуки	6.2 Игры	8.7 Состояние памяти	
4.1 Звонки	6.3 Звуки	8.8 Сервисы SIM*	
4.2 Громкость звонка	6.4 Картинки		
	6.5 Удалить все		
	6.6 Состояние памяти		

Режим ввода символов

Нажмите цифровые клавиши, соответствующие необходимому символу, а затем — программную клавишу **Да**. Для отображения дополнительных символов используйте клавиши **Вверх** и **Вниз**.

Советы по вводу текста

- Для управления курсором используйте клавиши перемещения.
- Чтобы удалить отдельный символ, нажмите клавишу **C**. Для очистки дисплея нажмите и удерживайте клавишу **C**.
- Для вставки пробела между символами нажмите клавишу **#**.
- Для изменения регистра в режимах Т9 и АБВ служит клавиша *****.
- Для ввода знаков препинания в режимах Т9 и АБВ служит клавиша **1**.
- Для изменения языка ввода, нажмите и удерживайте клавишу *****.

Ввод текста

Изменение режима ввода текста

Находясь в поле ввода текста, нажимайте правую программную клавишу, пока не отобразится значок нужного режима.

- **T9** . Режим Т9.
- **A/R** . Режим АБВ.
- **1** . Режим ввода цифр.
- Пусто. Режим ввода символов

Режим Т9

1. Слово набирается клавишами **2-9**. Для ввода одной буквы соответствующую клавишу нужно нажать только один раз.

Пример. Для ввода слова «Привет» в режиме Т9 нажмите клавиши **5, 6, 4, 2, 3 и 6**.

В режиме Т9 слово предугадывается при наборе и может изменяться при нажатии каждой следующей клавиши.

2. Прежде чем заменять или удалять набранные символы, введите слово полностью.

Отправка SMS-сообщения

1. В режиме ожидания нажмите программную клавишу **Меню**.
2. Выберите **Сообщения** → **SMS сообщения** → **Создать**.
3. Введите текст сообщения.
4. Чтобы добавить в сообщение объект, нажмите программную клавишу **Опции** и выберите один из следующих вариантов.
 - **Добав. объект.** Добавление звуков, картинок или анимированных изображений.
 - **Добав. шаблон.** Добавление текстовых шаблонов.
 - **Добав. смайл.** Добавление значков эмоций.
 - **Добав. из тел.кн.** Добавление контактов из телефонной книги.
 - **Добав. закладку.** Добавление закладок.
5. Нажмите программную клавишу **Опции** и выберите пункт **Только отправить**, **Сохранить и отправить** или **Только сохранить**.
6. При выборе варианта **Сохранить и отправить** или **Только сохранить** укажите область памяти.
7. Введите номера получателей.
8. Чтобы отправить сообщение, нажмите программную клавишу **Опции** и выберите пункт **Отправить**.

