

Установка SIM-карты и аккумулятора

1. Снимите крышку аккумулятора и вставьте SIM-карту.



2. Вставьте аккумулятор и установите крышку на место.

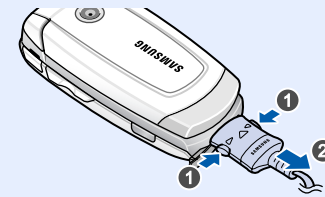


Зарядка аккумулятора

1. Подключите зарядное устройство.



2. Когда аккумулятор зарядится, отключите зарядное устройство.



Примечание: Не извлекайте аккумулятор из телефона, не отключив зарядное устройство. Это может привести к повреждению телефона.

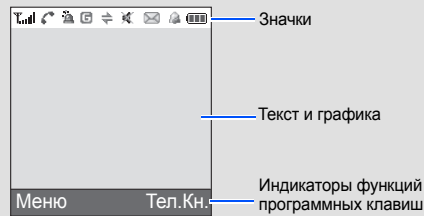
Расположение клавиш на телефоне



- Бесшумный режим:** Выключение всех звуков телефона при нажатии и удержании клавиши # в режиме ожидания. Чтобы вернуться к обычному режиму, нажмите и удерживайте клавишу еще раз.
- Сервер голосовой почты:** В режиме ожидания нажмите и удерживайте клавишу 1, чтобы получить доступ к серверу голосовой почты.
- Режим SOS:** Нажмите клавиши громкости четыре раза в режиме ожидания при закрытом телефоне для отправки экстренного сообщения SOS на предварительно заданные телефонные номера. После отправки сообщения SOS телефон переходит в режим SOS и до его отмены может принимать вызовы только от получателей сообщения SOS. При поступлении вызова от получателей сообщения SOS, телефон отвечает на него автоматически после одного вибровызова и передает абоненту информацию об экстренной ситуации.

Дисплей

Телефон находится в режиме ожидания, когда не выполняется вызов или просмотр пунктов меню. Для набора номера телефон должен находиться в режиме ожидания.



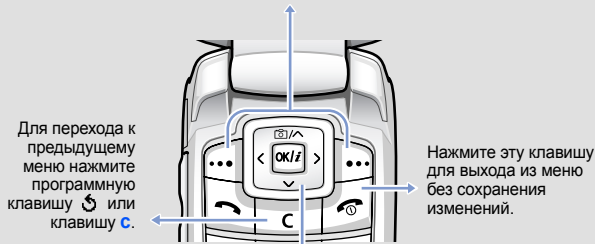
В верхней части экрана отображаются следующие значки состояния:

Значок	Описание
	Мощность получаемого сигнала
	Выполняется вызов
	Телефон вне зоны действия сети, нельзя осуществлять или принимать вызовы, кроме экстренных
	Сеть GPRS
	Роуминг
	Вибрация как звонок вызова или бесшумный режим
	Режим без звука
	Активирована переадресация вызовов
	Активирован ИК-порт
	Активирована функция сообщений SOS
	Новое SMS-сообщение
	Новое MMS-сообщение
	Новое сообщение голосовой почты
	Будильник установлен
	Уровень заряда аккумулятора

Использование функций меню

В режиме ожидания нажмите программную клавишу **Меню** для перехода к основному меню.

Надписи в нижних углах экрана отображают текущие функции программных клавиш. Для выполнения указанной функции нажмите левую (←) или правую программную клавишу (→).



- Для быстрого доступа к избранному меню воспользуйтесь трехпозиционными клавишами перемещения (↑ ↓ ← →).
- В режиме ожидания нажмите программную клавишу **Меню**.
 - Выберите **Настройки** → **Быстрый доступ**.
 - Выберите клавишу.
 - Выберите меню, которое будет назначено данной клавише.

Для выбора или изменения функции меню выполните следующие действия:

- В режиме ожидания нажмите программную клавишу **Меню**.
- Нажимайте клавиши перемещения для перехода к нужному меню, затем нажмите программную клавишу **Выбрать** или клавишу **OK**.
- Если в меню содержатся подменю, выберите нужное подменю с помощью клавиш перемещения. Нажмите программную клавишу **Выбрать** или клавишу **OK**, чтобы открыть подменю.
 Если в выбранном меню содержатся дополнительные подменю, повторите это действие.
- Для доступа к нужной настройке воспользуйтесь клавишами перемещения.
- Нажмите программную клавишу **Выбрать** или клавишу **OK** для подтверждения выбора.

Номера быстрого доступа

С помощью этих номеров можно осуществлять быстрый доступ к нужным меню. Номера быстрого доступа отображаются перед названием меню в режиме меню.

Включение и выключение телефона

- Нажмите и удерживайте клавишу более одной секунды для включения телефона.
- Для выключения телефона нажмите и удерживайте клавишу более двух секунд.

Изменение языка меню

- В режиме ожидания нажмите программную клавишу **Меню**.
- Выберите **Настройки** → **Язык**.
- Выберите язык.

Как осуществить вызов

- В режиме ожидания введите код области, номер телефона и нажмите клавишу .
- Для завершения вызова нажмите клавишу .

Ответ на вызов

- При входящем звонке, нажмите программную клавишу **Принять** или клавишу для ответа на вызов.
 Чтобы отклонить вызов, нажмите программную клавишу **Отказ** или клавишу .

Карта меню

- | | | |
|----------------------------------------------------------------------------------------------------------------------------------------------------------------------------------------------|--------------------------------------------------------------------------------------------------------------------------------------------------------|------------------------------------------------------------------------------------------------------------------------------------------------------------------------------------------------------------------------------------------------|
| 1. SIM AT*
2.1 Пропущенные
2.2 Входящие
2.3 Исходящие
2.4 Удалить все
2.5 Продолжительность
2.6 Стоимость* | 4.8 Вкл/выкл телефона
4.9 Дополнительные | 8. Камера
8.1 Сделать фото
8.2 Мои фотографии
8.3 Состояние памяти |
| 2. Журнал звонков
2.1 Пропущенные
2.2 Входящие
2.3 Исходящие
2.4 Удалить все
2.5 Продолжительность
2.6 Стоимость* | 5. Сообщения
5.1 SMS сообщения
5.2 MMS сообщения
5.3 Push сообщения
5.4 Экстренные сообщения | 9. Настройки
9.1 Включить ИК-порт
9.2 Мои настройки
9.3 Приветственное сообщение
9.4 Свой номер
9.5 Язык
9.6 Безопасность
9.7 Дополнительные
9.8 Быстрый доступ
9.9 Клавиша громкости
9.10 Сброс настроек |
| 3. Услуги сети
3.1 Переадресация
3.2 Запреты вызовов
3.3 Ожидание вызова
3.4 Выбор сети
3.5 Определение номера
3.6 Закрытая группа абонентов
3.7 Выбор диапазона | 6. WAP и игры
6.1 WAP браузер
6.2 Игры
6.3 Звуки
6.4 Картинки
6.5 Удалить все
6.6 Состояние памяти | В режиме ожидания нажмите программную клавишу Тел.Кн.
1 Найти
2 Новая запись
3 Найти группу
4 Правка группы
5 Быстрый набор
6 Удалить все
7 Состояние памяти
8 Сервисы SIM* |
| 4. Звуки
4.1 Звонок
4.2 Громкость звонка
4.3 Тип сигнала
4.4 Клавиатура
4.5 Сообщения
4.6 Сигналы при вызове
4.7 Открытие/Закрытие телефона | 7. Органайзер
7.1 Будильник
7.2 Календарь
7.3 Время и дата
7.4 Калькулятор
7.5 Спикок деп
7.6 Диктофон
7.7 Конвертер валют | * Выводится, только если поддерживается вашей SIM-картой. |

- Для завершения вызова нажмите клавишу .

Настройка громкости

- В режиме ожидания нажмите программную клавишу **Меню**.
- Выберите **Звуки** → **Громкость звонка**.
- Нажмите клавишу **Вверх** или **Вниз** для настройки громкости.
- Нажмите программную клавишу **Да**.

Во время вызова нажмите клавиши громкости для настройки громкости динамика.

Изменение мелодии вызова

- В режиме ожидания нажмите программную клавишу **Меню**.
- Выберите **Звуки** → **Звонок**.
- Выберите мелодию.

Набор последних номеров

- В режиме ожидания нажмите клавишу .
- Нажмите клавишу **Вверх** или **Вниз** для перехода к нужному номеру.
- Нажмите клавишу для набора номера.

Ввод текста

Изменение режима ввода текста

В режиме ввода текста нажимайте правую программную клавишу, пока не появится индикатор нужного режима:

- T9** : режим T9
- A** : режим АБВ
- 1** : цифровой режим
- Нет: символьный режим

Режим T9

- С помощью клавиш **2 - 9** начните вводить слово. Нажимайте каждую клавишу однократно для каждой буквы.
 Пример. Нажмите клавиши **5, 2, 6, 2 и 3**, чтобы ввести слово "Образ" в режиме T9.
 Система T9 предложит вариант вводимого слова, который может меняться по мере ввода очередной буквы.
- Введите все слово до редактирования или удаления букв.

