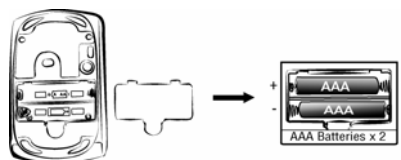


Установка устройства

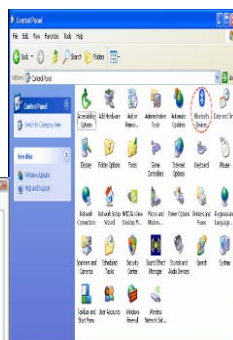
1. Нажмите на кнопку, откройте верхнюю крышку и установите в мышь две батарейки типоразмера AAA.



Установка соединения в системе Vista & Windows XP

SP2

1. Откройте панель управления Windows и выберите раздел «Устройства Bluetooth».



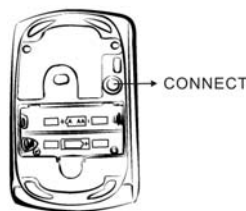
2. Нажмите на кнопку «Добавить...».



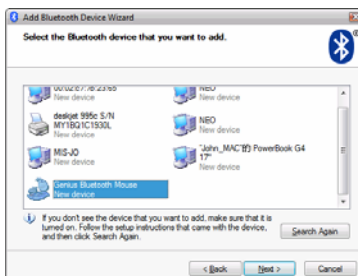
3. Выберите «Да, устройство уже подсоединено» и нажмите на кнопку «Далее».



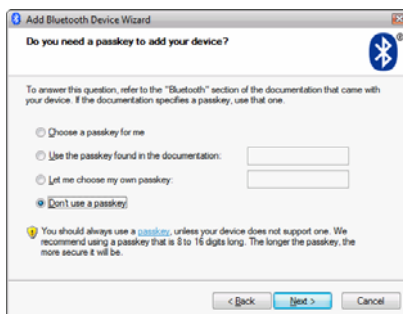
4. Нажмите и удерживайте кнопку «CONNECT», она находится снизу мыши.



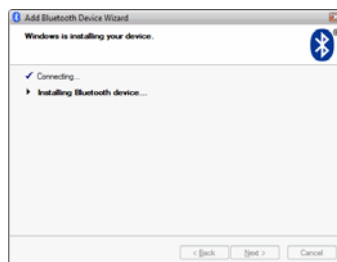
5. В разделе «Периферийные устройства (клавиатуры, мыши, джойстики)» выберите мышь Bluetooth Genius и нажмите на кнопку «Далее».



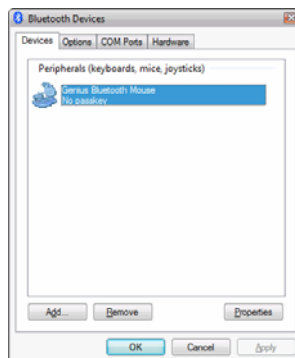
6. Выберите «Не использовать ключ доступа» и нажмите на кнопку «Далее».



7. Система Windows
автоматически начнет
устанавливать соединение с
мышью Bluetooth Genius. По
завершении этого процесса
нажмите на кнопку «Готово».

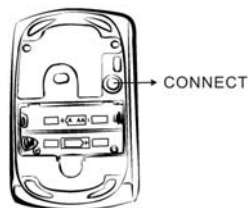


После установки соединение мыши Bluetooth Genius с компьютером будет поддерживаться постоянно. Это означает, что при перезапуске системы Windows соединение будет автоматически устанавливаться заново.

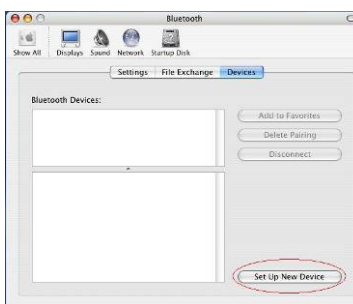


Установка соединения в системе Mac OS X 10.2.8 и выше

1. Нажмите и удерживайте кнопку "CONNECT", она находится снизу мыши.



- Щелкните по значку Bluetooth на панели задач и выберите Setup Bluetooth device («Установить устройство Bluetooth»).



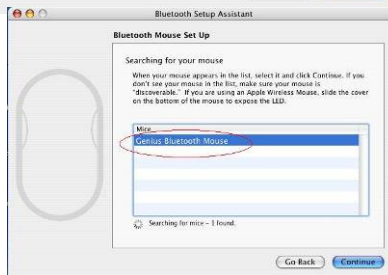
- Когда появится мастер установки Bluetooth Setup Assistant, нажмите на кнопку Continue («Продолжить»).



4. Выберите Mouse («Мышь») и нажмите на кнопку Continue для перехода к следующему шагу.



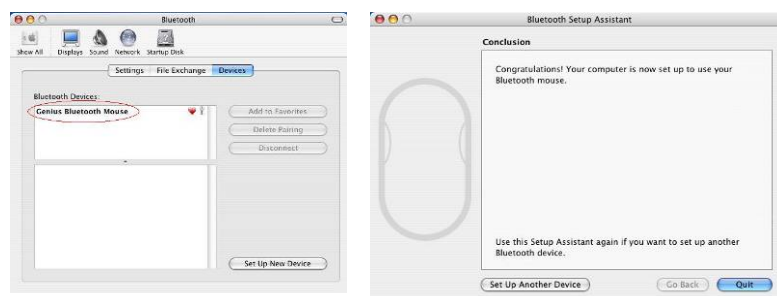
5. Когда будет обнаружена мышь Genius Bluetooth Mouse, нажмите на кнопку Continue для перехода к следующему шагу.



6. Когда появится экран «Passkey exchange with your mouse» («Обмен кодами с мышью»), нажмите на кнопку Continue.



7. Соединение установлено.



Теперь можно приступать к работе с мышью Bluetooth Genius на компьютере Apple с поддержкой Bluetooth. Соединение с мышью будет автоматически восстанавливаться при перезапуске Mac OS X.

Установка программного обеспечения (только для 4D скроллинга)

1. Проверьте, подключена ли мышь к компьютеру.
2. Вставьте компакт-диск установки в дисковод компакт-дисков.
3. Завершите установку, следуя инструкциям на экране.

Примечание. Настройте разрешение

Нажмите одновременно правую и левую кнопки мыши и удерживайте их нажатыми в течение трех секунд. Разрешение переключится с 1600 на 800 dpi. Нажмите обе кнопки на три секунды еще раз. Разрешение вновь переключится на 1600 dpi. В режиме 800 dpi индикатор мигает быстрее.

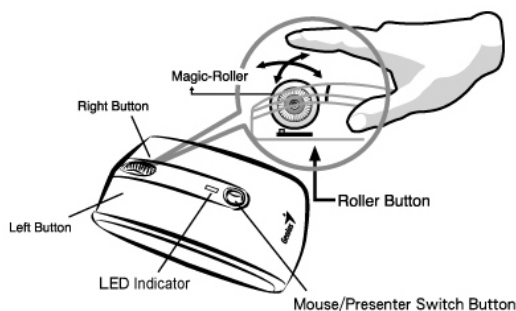


Примечание:

1. **Лазерный продукт Класс 1.** Соответствует стандартам безопасности для глаз (IEC 60825-1)
2. **Лазерный продукт Класс 2.** Указка опасна для глаз! Не вглядывайтесь в луч, и не давайте детям играть с указкой.

Настройки Изготовителя

С помощью кнопки “Switch Button” можно переключаться между режимами “Mouse mode” и “Presenter mode”. Светодиодный индикатор показывает режим. Голубой цвет индикатора указывает на режим мыши, и красный на режим Presenter.



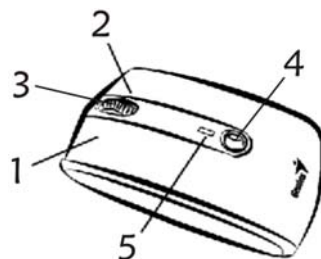
В режиме Mouse

1. **Левая кнопка:** Обеспечивает стандартные функции мыши такие как, щелчок, двойной щелчок, перетаскивание.
2. **Правая Кнопка:** Обеспечивает стандартные функции мыши.
3. **Magic-Roller:** Нажмите на “Magic-Roller”, для просмотра Интернет и Windows документов.

Русский

Горизонтальная Прокрутка: Нажмите колесо прокрутки влево для скроллинга влево; нажмите его вправо для скроллинга вправо.

4. **Switch Button:** Позволяет переключаться между Режимом-1 (Мышь) и Режимом-2 (Presenter).
5. **Светодиодный индикатор:** Если уровень заряда батареек низкий, светодиодный индикатор загорится ярче. Голубой цвет индикатора указывает на режим мыши.



В режиме Presenter:

1. **Левая кнопка:** Переход к следующей странице в PowerPoint.
2. **Правая Кнопка:** Переход к предыдущей странице в PowerPoint.
3. **Magic-Roller:** Нажмите “Magic-Roller” для использования лазера.



Русский

Горизонтальная Прокрутка: Нажатие колесика вправо во время показа презентации в PowerPoint соответствует нажатию F5 на клавиатуре. Нажатие колесика влево соответствует ESC.

- 4. Switch Button:** Позволяет переключаться между Режимом-1 (Мышь) и Режимом-2 (Presenter).
- 5. Светодиодный индикатор:** Если уровень заряда батареек низкий, светодиодный индикатор загорится ярче. Красный цвет индикатора указывает на режим Presenter.

Функции Кнопок:

Кнопка	Режим мыши	Режим Presenter
1	Левая кнопка	Следующая страница
2	Правая Кнопка	Предыдущая страница
3	Magic-Roller	Вкл./Выкл. Лазера
	Горизонтальная Прокрутка	Колесико вправо: F5 Колесико влево: ESC
4	Переключение режимов	Переключение режимов
5	Светодиодный индикатор голубой	Светодиодный индикатор красный