

BRAUN

Series 3

340



Type 5742

English	4, 30
Français	6, 30
Polski	8, 30
Český	10, 31
Slovenský	12, 31
Magyar	14, 32
Hrvatski	16, 32
Slovenski	18, 32
Türkçe	20
Русский	22, 33
Українська	24, 34
عربي	29, 27

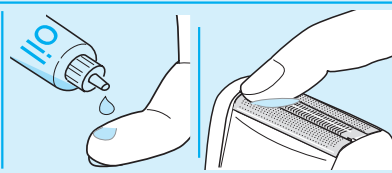
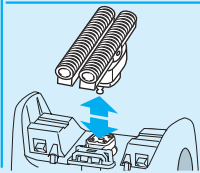
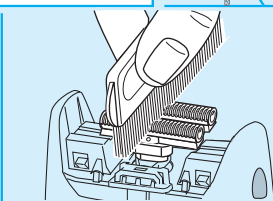
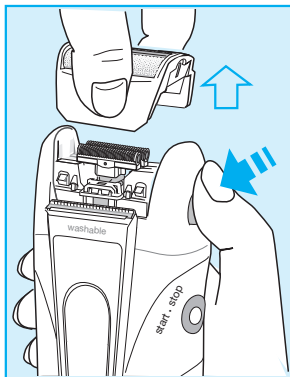
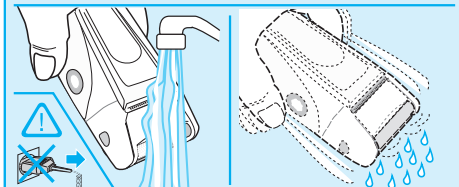
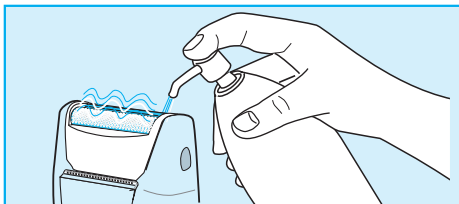
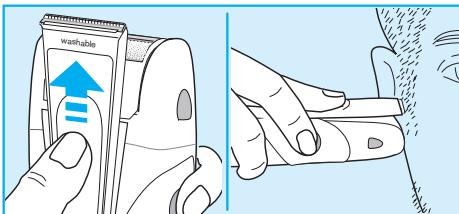
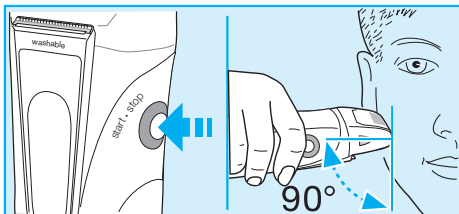
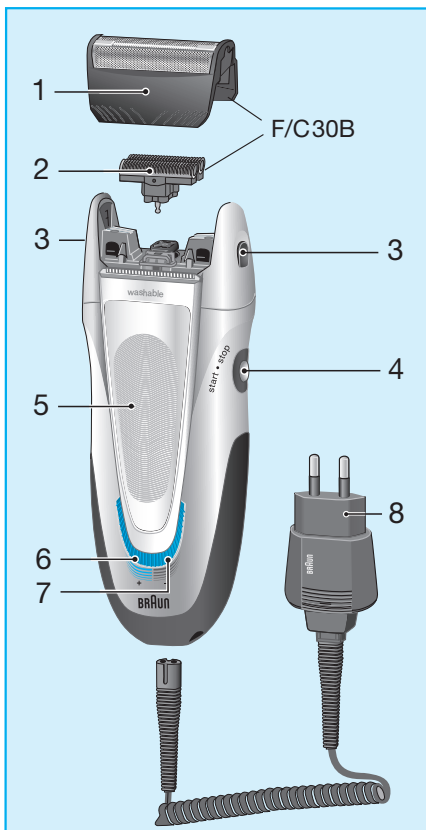


Braun Infolines

GB	0800 783 70 10
IRL	1 800 509 448
F	0810 309 780
B	0800 14 592
PL	0 801 127 286 0 801 1 BRAUN
CZ	221 804 335
TR	0 212 473 75 85
RUS	+7 495 258 62 70
UA	+38 044 428 65 05
HK	852-25249377 (Audio Supplies Company Ltd.)

www.service.braun.com

Braun GmbH
Frankfurter Straße 145
61476 Kronberg/Germany



Русский

Наши изделия созданы в соответствии с высочайшими стандартами качества, функциональности и дизайна. Мы надеемся, что Вы будете довольны своей новой бритвой от фирмы Braun.

Предупреждение

Ваша бритва комплектуется шнуром с вмонтированным безопасным блоком питания сверхнизкого напряжения. Во избежание поражения электрическим током запрещается заменять или модифицировать любые части бритвенной системы.

Описание

- 1 Бреющая сетка
- 2 Режущий блок
- 3 Кнопки съема бреющей сетки
- 4 Переключатель включить-выключить («start/stop»)
- 5 Триммер для длинных волос
- 6 Индикатор зарядки аккумулятора (зеленый)
- 7 Индикатор низкого уровня зарядки аккумулятора (красный)
- 8 Специальный шнур

Зарядка бритвы

Оптимальный диапазон температуры воздуха для зарядки бритвы от 15 °С до 35 °С.

- С помощью шнура питания подключите бритву к электросети. Бритва должна быть выключена.
- При первой зарядке аккумулятора заряжайте бритву не менее 4 часов.
- Зеленый индикатор зарядки аккумулятора (6) информирует, что аккумулятор бритвы заряжается. При полной зарядке аккумулятора индикатор зарядки начинает мигать. Это означает, что емкость аккумулятора бритвы поддерживается на максимальном уровне.

- После полной зарядки аккумулятора бритвы, используйте ее до полной разрядки. Затем вновь произведите полную зарядку бритвы. Последующие зарядки аккумулятора занимают примерно 1 час.
- Полной зарядки аккумулятора хватает на 40 минут работы бритвы без подключения к электросети в зависимости от густоты щетины. Однако аккумулятор достигает максимальной емкости после нескольких циклов зарядки/разрядки.
- Индикатор низкого уровня зарядки аккумулятора включенной бритвы загорается красным цветом при уровне зарядки аккумулятора ниже 20%. Оставшегося заряда аккумулятора хватит на 2 – 3 сеанса бритья.
- Если бритва полностью разряжена, вы можете использовать ее, подключив к электросети с помощью шнура питания.

Бритье

Нажмите переключатель (4) для включения бритвы.

Триммер

Триммер для длинных волос (5) подравнивает бакенбарды и придает желаемую форму усам.

Рекомендации для чистого бритья

- Мы рекомендуем бриться до умывания, так как кожа немного распухает после контакта с водой.
- Держите бритву под прямым углом (90°) к коже. Натяните кожу и перемещайте бритву в направлении против роста волос.
- Для обеспечения 100%-ной эффективности бритья рекомендуется заменять одновременно сетку и режущий блок бритвы каждые 18 месяцев или по мере их износа.

Чистка



Возможна чистка данного изделия под струей воды.

Внимание: Отсоедините бритву от источника электроэнергии перед чисткой под струей воды.

Регулярная чистка обеспечивает лучшее качество работы бритвы и более чистое бритье. Чистка бритвы под струей воды – это удобный и быстрый способ чистки бреющей головки после каждого использования:

- Включите бритву (без подключения к сети) и промойте бреющую головку под струей горячей воды. Также можно использовать мыло на натуральной основе при условии, что оно не содержит твердых частиц или абразивных смесей. Смойте остатки пены и включите бритву на несколько секунд.
- Выключите бритву, и нажмите кнопку снятия бреющей сетки. Снимите сетку и достаньте режущий блок. Оставьте снятые детали для сушки.
- Регулярно производите чистку бритвы под струей воды, раз в неделю наносите небольшое количество бытового машинного масла на триммер для длинных волос и бреющую сетку.

В качестве альтернативы, Вы можете чистить бритву щеточкой, входящей в комплект:

- Отключите бритву. Нажмите кнопку снятия бреющей сетки и снимите сетку бритвы.
- С помощью щеточки, очистите режущий блок и внутреннюю поверхность рабочей головки бритвы. При этом не очищайте сетку бритвы щеточкой, поскольку это может ее повредить.

Поддержание эффективности работы бритвы

Примерно каждые четыре недели, очищайте режущий блок фирменными средствами очистки Braun.

Уход за аккумулятором

Для поддержания максимальной емкости аккумулятора, бритву необходимо полностью разряжать (путем обычного использования) примерно один раз в 6 месяцев. После этого полностью зарядите бритву. Не подвергайте бритву воздействию температуры свыше 50 °C в течение длительного времени.

Замена рабочих деталей

Для обеспечения 100%-ной эффективности бритья рекомендуется заменять одновременно сетку и режущий блок каждые 18 месяцев или по мере их износа. Заменяйте обе детали одновременно, чтобы обеспечить более гладкое бритье и уменьшить вероятность раздражения кожи. (Сетка и набор сетка + режущий блок: 30B)

Содержание может быть изменено без предварительного уведомления.



Данное изделие соответствует всем требуемым европейским и российским стандартам безопасности и гигиены.

Сделано в Китае,
БРАУН Электрик Ко,
BRAUN Electric (Shanghai) Co.,
Ltd, Lu Chun Road 475-495,
Minhang, Shanghai 200240.
P.R. of China

Информация по электрической спецификации представлена на специальном шнуре.

Та гаранција velja v vsaki državi, kjer je izdelek dobavljen od BRAUN ali njegovega pooblaščenega distributerja.

Гаранција ne pokriva okvar, ki so posledica nepravilne uporabe, normalne obrabe (mrežice, bloki noža,...) in tudi ne okvar, ki v zanemarljivi meri vplivajo na vrednost ali delovanje aparata. Гаранција preneha veljati, če popravilo izvrši nepooblaščen oseba, oziroma če pri popravilu niso uporabljeni originalni Braunovi nadomestni deli.

Za popravilo v garancijskem roku izročite ali pošljite kompletен izdelek z računom pooblaščenemu Braunovemu servisu.

Za informacije pokličite pooblaščeni servis ISKRA PRINS tel. + 386 1 476 98 00.

Русский

Гарантийные обязательства фирмы BRAUN

Для всех изделий мы даем гарантию на два года, начиная с момента приобретения изделия.

В течение гарантийного периода мы бесплатно устраним путем ремонта, замены деталей или замены всего изделия любые заводские дефекты, вызванные недостаточным качеством материалов или сборки.

В случае невозможности ремонта в гарантийный период изделие может быть заменено на новое или аналогичное в соответствии с Законом о защите прав потребителей.

Гарантия обретает силу только если дата покупки подтверждается печатью и подписью дилера (магазина) на последней странице оригинальной инструкции по эксплуатации BRAUN, которая является гарантийным талоном.

Эта гарантия действительна в *любой* стране в которую это изделие поставляется фирмой BRAUN или назначенным дистрибьютором и где никакие ограничения по импорту или другие правовые положения не препятствуют предоставлению гарантийного обслуживания. Осуществление гарантийного обслуживания

не влияет на дату истечения срока гарантии. Гарантия на замененные части истекает в момент истечения гарантии на данное изделие.

Гарантия не покрывает повреждения, вызванные неправильным использованием (см. также список ниже) нормальный износ деталей (например, сетки и режущего блока) в процессе эксплуатации изделия.

Эта гарантия теряет силу если ремонт производился не уполномоченным на то лицом и если использованы не оригинальные детали фирмы BRAUN.

В случае предъявления рекламации по условиям данной гарантии, передайте изделие целиком вместе с гарантийным талоном в любой из центров сервисного обслуживания фирмы BRAUN.

Все другие требования, включая требования возмещения убытков, исключаются, если наша ответственность не установлена в законном порядке.

Рекламации, связанные с коммерческим контрактом с продавцом не попадают под эту гарантию.

В соответствии с законом РФ № 2300-1 от 7.02.1992 г. «О защите прав потребителей» и принятым дополнением к закону РФ от 9.01.1996 г. «О внесении изменений» и дополнений в закон «О защите прав потребителей» и «Кодекс РФ об административных правонарушениях», фирма BRAUN устанавливает срок службы на свои изделия равным двум годам с момента приобретения или с момента производства, если дату продажи установить невозможно. Изделия фирмы BRAUN изготовлены в соответствии с высокими требованиями европейского качества. При бережном использовании и при соблюдении правил по эксплуатации, приобретенное Вами изделие фирмы BRAUN, может иметь значительно больший срок службы, чем срок установленный в соответствии с Российским законом.

Случаи, на которые гарантия не распространяется:

- дефекты, вызванные форс-мажорными обстоятельствами;
- использование в профессиональных целях;
- нарушение требований инструкции по эксплуатации;

- неправильная установка напряжения питающей сети (если это требуется);
- внесение технических изменений;
- механические повреждения;
- повреждения по вине животных, грызунов и насекомых (в том числе случаи нахождения грызунов и насекомых внутри приборов);
- для приборов, работающих от батареек, – работа с неподходящими или истощенными батарейками, любые повреждения, вызванные истощенными или текущими батарейками (советуем пользоваться только предохраненными от вытекания батарейками);
- для бритв – смятая или порванная сетка.

Внимание! Оригинальный Гарантийный Талон подлежит изъятию при обращении в сервисный центр для гарантийного ремонта. После проведения ремонта Гарантийным Талоном будет являться заполненный оригинал Листа выполнения ремонта со штампом сервисного центра и подписанный потребителем по получении изделия из ремонта. Требуется проставления даты возврата из ремонта, срок гарантии продлевается на время нахождения изделия в сервисном центре.

В случае возникновения сложностей с выполнением гарантийного или послегарантийного обслуживания просьба сообщать об этом в Информационную Службу Сервиса фирмы BRAUN по телефону +7 495 258 62 70.

Українська

Гарантійні зобов'язання фірми Braun

Для всіх виробів ми даємо гарантію на два роки, починаючи з моменту придбання виробу.

Протягом гарантійного періоду ми безплатно усуваємо шляхом ремонту, заміни деталей або заміни всього виробу будь-які заводські дефекти, викликані недостатньою якістю матеріалів або складання.

У випадку неможливості ремонту в гарантійний період виріб може бути замінений на новий або аналогічний відповідно до Закону про захист прав споживачів.

Гарантія набуває сили лише, якщо дата купівлі підтверджується печаткою та підписом ділера (магазину) на оригінальному гарантійному талоні Braun або на останній сторінці оригінальної інструкції з експлуатації Braun, яка також може бути гарантійним талоном.

Ця гарантія дійсна у будь-якій країні, в яку цей виріб поставляється фірмою Braun або призначеним дистриб'ютером, та де жодні обмеження з імпорту або інші правові положення не перешкоджають наданню гарантійного обслуговування.

Здійснення гарантійного обслуговування не впливає на дату закінчення терміну гарантії. Гарантія на замінені частини закінчується в момент закінчення гарантії на даний виріб.

Гарантія не покриває пошкодження, викликані невірним використанням (див. також перелік нижче) нормальний знос сіток та ножів для гоління, дефекти, що незначним чином впливають на якість роботи приладу. Ця гарантія втрачає силу, якщо ремонт здійснюється не вповноваженою для цього особою та, якщо використовуються не оригінальні деталі фірми Braun.

У випадку пред'явлення рекламачії за умовами даної гарантії, передайте виріб у комплекті разом з гарантійним талоном у будь-який із центрів сервісного обслуговування фірми Braun.

Всі інші вимоги, разом з вимогами відшкодування збитків, не дійсні, якщо наша відповідальність не встановлена законним чином.

Випадки, на які не розповсюджується гарантія:

- дефекти, викликані форс-мажорними обставинами;
- використання з професійною метою;
- порушення вимог інструкції з експлуатації;
- невірне встановлення напруги мережі живлення (якщо це вимагається);
- здійснення технічних змін;
- механічні пошкодження;
- для приладів, що працюють на батарейках – робота з невідповідними або спрацьованими батарейками, будь-які