

BDD

ВЫСОКОКЛАССНАЯ
МЕБЕЛЬ ДЛЯ ВАШЕГО
**ДОМАШНЕГО
КИНОТЕАТРА**



Мебель для домашнего кинотеатра Nova™

www.bdiusa.com
customerservice@bdiusa.com

Размещение и эксплуатация

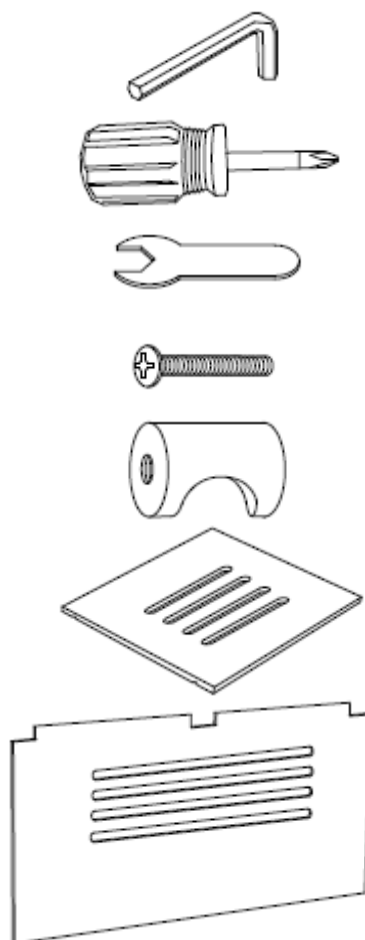
Мебель для домашнего кинотеатра Nova™ предназначена для размещения на ровных поверхностях в помещениях. Очищайте стеклянные поверхности с помощью стеклоочистителя, а стальные и деревянные детали с использованием влажной ткани.

Конструкция мебели для домашнего кинотеатра Nova™ предусматривает простоту сборки. Во избежание поломки внимательно изучите данную инструкцию.

Спроектировано BDI Design Studio.

Nova - является торговой маркой Becker Designed, Inc.
Все права защищены ©2007 Becker Designed, Inc.

Распакуйте детали и проверьте комплектацию.
Сборку конструкции следует производить на мягкой поверхности, например, на ковре. Если какие-либо детали отсутствуют или повреждены, обратитесь в Бюро обслуживания BDI по адресу: customerservice@bdiusa.com. По всем другим вопросам обращайтесь в местное отделение BDI.



A — Шестигранный ключ x 1

B — Крестообразная отвертка x 1

C — Ключ регулятора уровня x 1

D — Винт ручки x 4

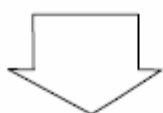
E — Ручка x 3

F — Регулируемая полка x 2

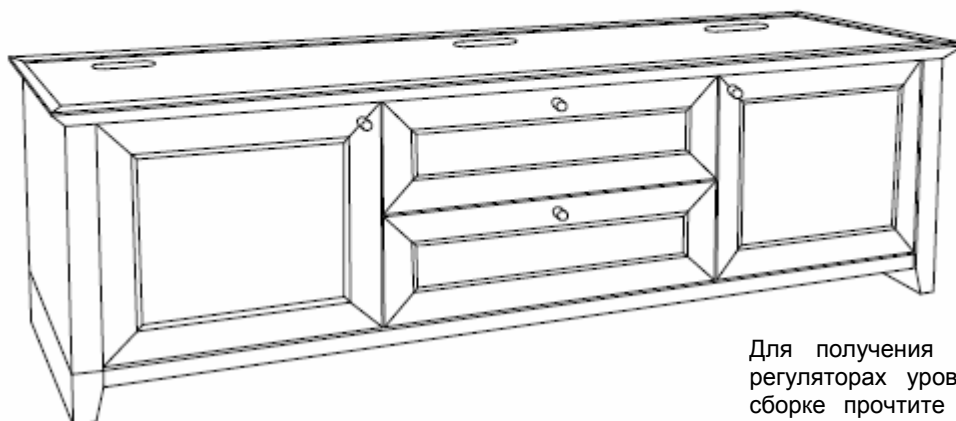
G — Задняя панель x 2

Шаг 1

Установите **стеклянную панель (H)** на корпус **(I)**.



H — Стеклянная панель x 1



I — Корпус x 1

Для получения более подробной информации о регуляторах уровня и поиске неисправностей при сборке прочтите раздел "Регулировка мебели BDI Nova для домашних кинотеатров".

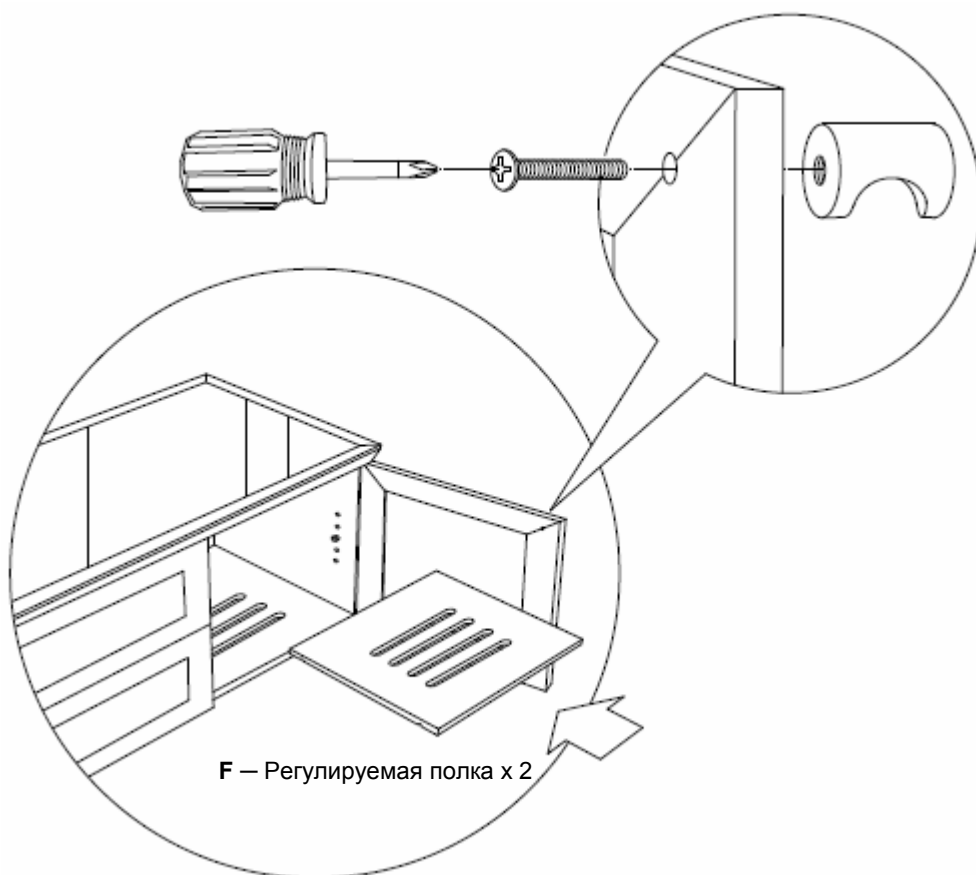
Шаг 2

С помощью винтов ручек (D) и крестообразной отвертки (B) установите ручки (E) на передние панели дверей и выдвижных ящиков.

Штифты полок, расположенные на левой и правой стороне внутри корпуса, можно переставить, что позволяет поднимать или опускать полку на требуемый уровень.

Установите регулируемые полки (F) между правой и левой стороной корпуса.

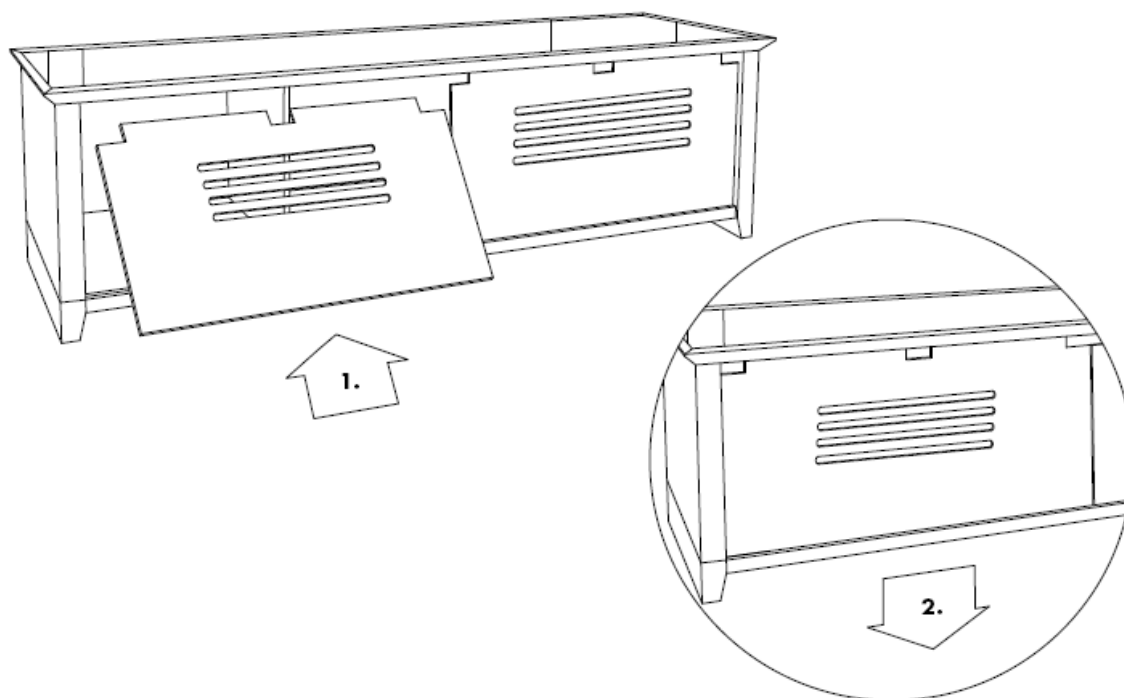
Примечание: для того чтобы беспрепятственно вставить полку внутрь корпуса, ее необходимо наклонить.



Шаг 3

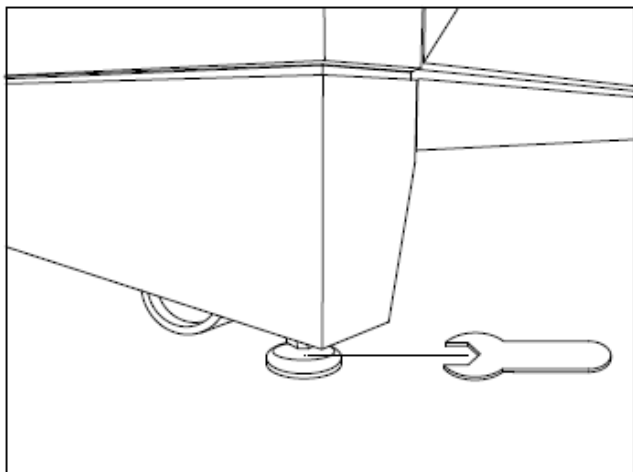
Установите заднюю панель (G) в прорези в задней части корпуса.

Хомуты Velcro входят в комплект поставки и могут быть использованы для укладки кабелей.

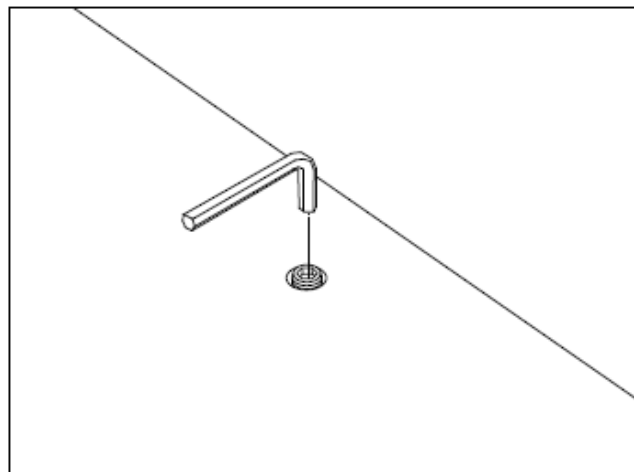


Шаг 4 Выравнивание

В нижней части корпуса расположены шесть регуляторов уровня, которые могут настраиваться в зависимости от ситуации.



Уровень четырех ножек из шести, входящих в конструкцию тумбы, регулируется в нижней части боковой панели корпуса с помощью **ключа регулятора уровня (С)**.



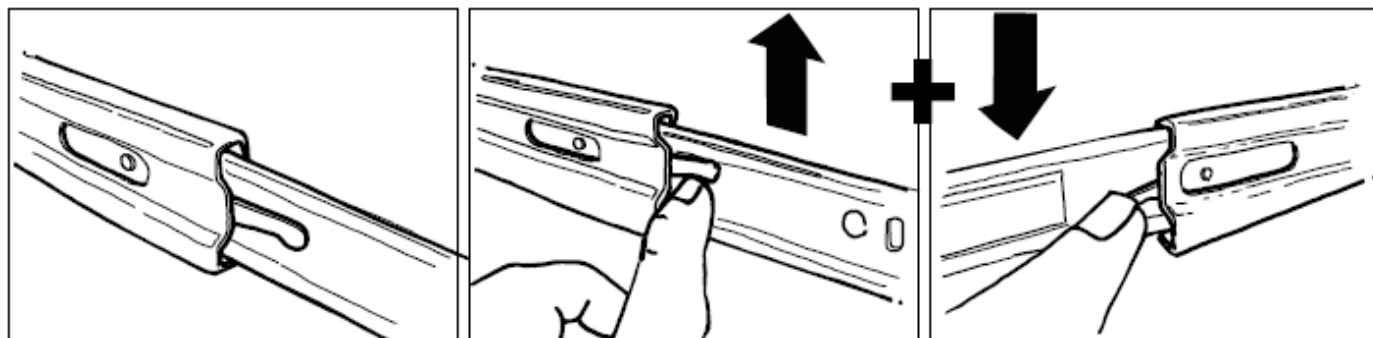
Уровень двух ножек из шести, входящих в конструкцию тумбы, регулируется изнутри корпуса с помощью **шестигранного ключа (А)**.

Шаг 5

Динамики центрального канала, опция А.

Верхняя центральная выдвижная часть может быть удалена для замены большим динамиком центрального канала. Для того чтобы произвести данную операцию следуйте инструкции, приведенной ниже.

Примечание: Возможна установка различных стеклянных вставок. Обратитесь в Бюро обслуживания BDI по адресу: customerservice@bdiusa.com.

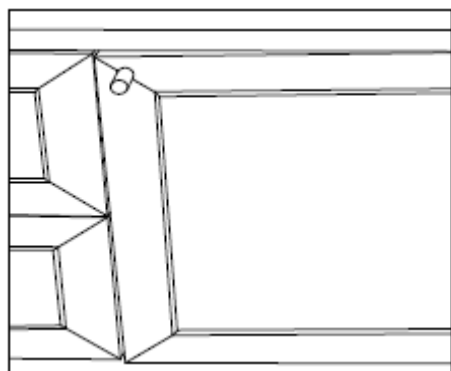


Полностью выдвиньте полку и найдите пластиковый рычаг на направляющей полки.

Одновременно **ПОДНИМИТЕ** рычаг на **ЛЕВОЙ ЧАСТИ** выдвижной полки, **ОПУСТИТЕ** рычаг на **ПРАВОЙ ЧАСТИ** полки и **ВЫНЬТЕ** ее. Демонтируйте направляющие с внутренней части панелей с помощью крестообразной отвертки.

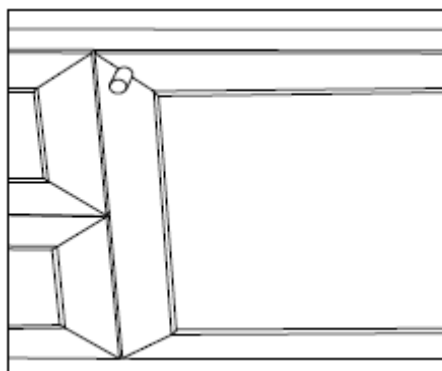
Регулировка мебели BDI Novia для домашних кинотеатров

Данным инструкциям необходимо следовать после окончания распаковки и сборки тумбы Novia AV. Из-за смещения во время перевозки или наличия неровностей пола, дверцы и полки тумбы Novia могут быть расположены неровно. Необходимо произвести дополнительное выравнивание. В зависимости от ситуации для выравнивания потребуются терпение и несколько попыток. Высококачественные европейские шарниры чувствительны к регулировке, и изменение одного элемента может повлечь за собой необходимость настройки других. С помощью внесения легких изменений в положение винта шарнира можно изменить положение дверей, выравнивая их положение требуемым образом.



НЕВЕРНО!

Дверца расположена неровно по отношению к корпусу.



ВЕРНО!

Дверца расположена прямо и выровнена по краям и сверху.

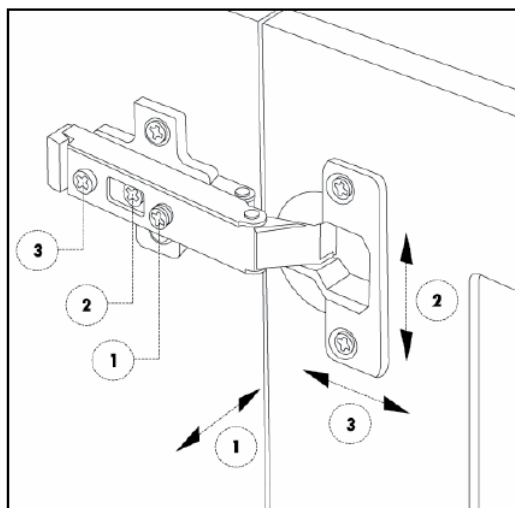
Шаг 1 – Выравнивание тумбы Novia (выполняется при необходимости)

Регуляторы уровня расположенные в центральной части корпуса и регулируемые внутри корпуса, позволяют откорректировать положение тумбы, чтобы скомпенсировать неровности пола и предотвратить качание корпуса на роликовых ножках. Регулировка уровня производится изнутри корпуса. Если дверцы корпуса не выровнены, необходимо сначала до предела втянуть регуляторы уровня ножек и убедиться в том, что корпус не качается на роликовых ножках. Если центральная секция корпуса провисает по отношению к боковым дверцам, необходимо увеличить уровень ножек центральной секции, чтобы скомпенсировать провисание.

Шаг 2 – Регулировка шарниров дверец (выполняется при необходимости)

Требуется правильно установить дверцы тумбы Novia, чтобы они могли без помех открываться и закрываться, не вызывая трения друг о друга. Регулировка шарниров дверей выполняется с помощью крестообразной отвертки. Шарнир дверей оснащен тремя регулировочными винтами.

- С помощью регулировки **Винта 1** корректируется смещение дверцы влево или вправо по отношению к плоскости корпуса тумбы. Для получения наилучшего результата следует производить последовательную незначительную регулировку верхнего и нижнего шарниров с тем чтобы точно задать положение дверцы.
- Если регулировка Винта 1 не дала нужного результата, следует откорректировать положение **Винта 2**, задающего смещение дверцы вверх или вниз по отношению к плоскости корпуса тумбы (необходимо производить последовательную незначительную регулировку верхнего и нижнего шарниров дверцы).
- Регулировка **Винта 3** позволяет откорректировать величину зазора между дверцей и плоскостью корпуса с помощью перемещения дверцы ближе и дальше от плоскости корпуса. Регулировка данного винта производится очень редко.



Шаг 2: Регулировка шарниров.