

**B
D
I**

ВЫСОКОКЛАССНАЯ
МЕБЕЛЬ ДЛЯ ВАШЕГО
**ДОМАШНЕГО
КИНОТЕАТРА**



5/2007

Meriden™ 8127

Руководство по сборке

Мебель для домашнего кинотеатра Meriden™

www.bdiusa.com
customerservice@bdiusa.com

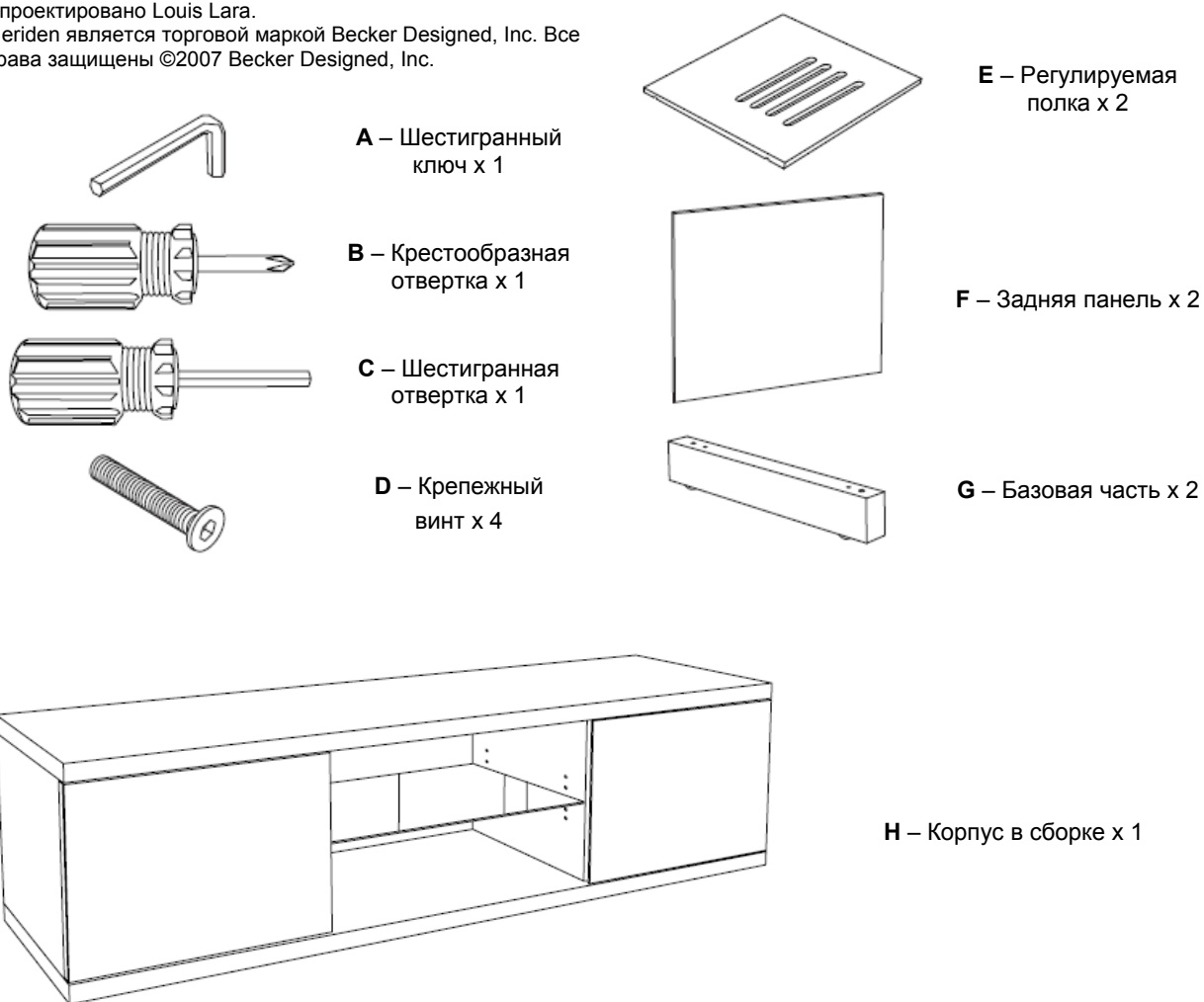
Конструкция мебели для домашнего кинотеатра Meriden™ предусматривает простоту сборки. Во избежание поломки внимательно изучите данную инструкцию.

Размещение и эксплуатация

Мебель для домашнего кинотеатра Meriden™ предназначена для размещения на ровных поверхностях в помещениях. Очищайте стеклянные поверхности с помощью стеклоочистителя, а стальные и деревянные детали с использованием влажной ткани.

Спроектировано Louis Lara.

Meriden является торговой маркой Becker Designed, Inc. Все права защищены ©2007 Becker Designed, Inc.



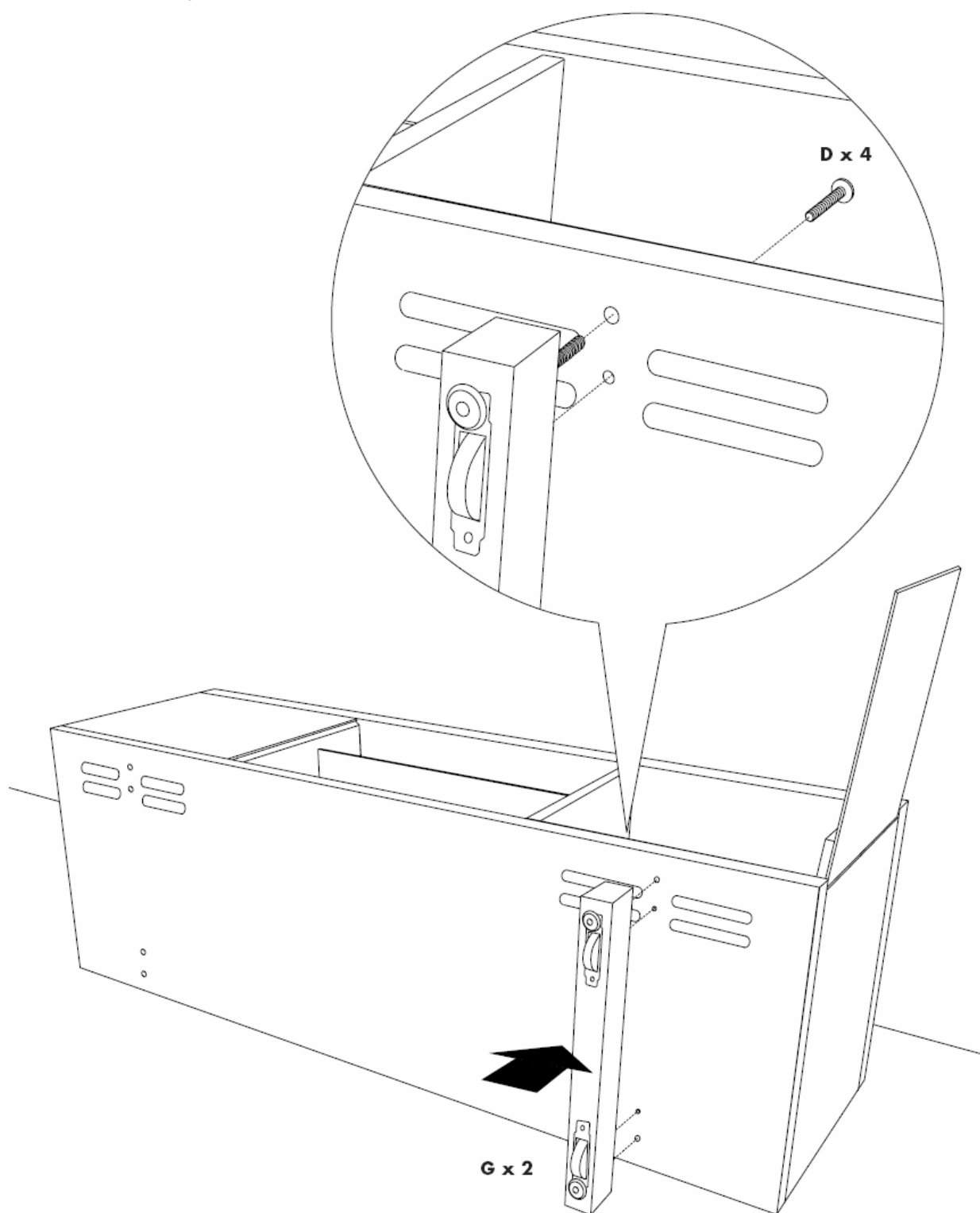
Шаг 1

Распакуйте детали и проверьте комплектацию в соответствии с перечнем, представленным на данной странице.

Сборку конструкции следует производить на мягкой поверхности, например, на ковре. Если какие-либо детали отсутствуют или повреждены, обратитесь в Бюро обслуживания BDI по адресу: customerservice@bdiusa.com. По всем другим вопросам обращайтесь в местное отделение BDI.

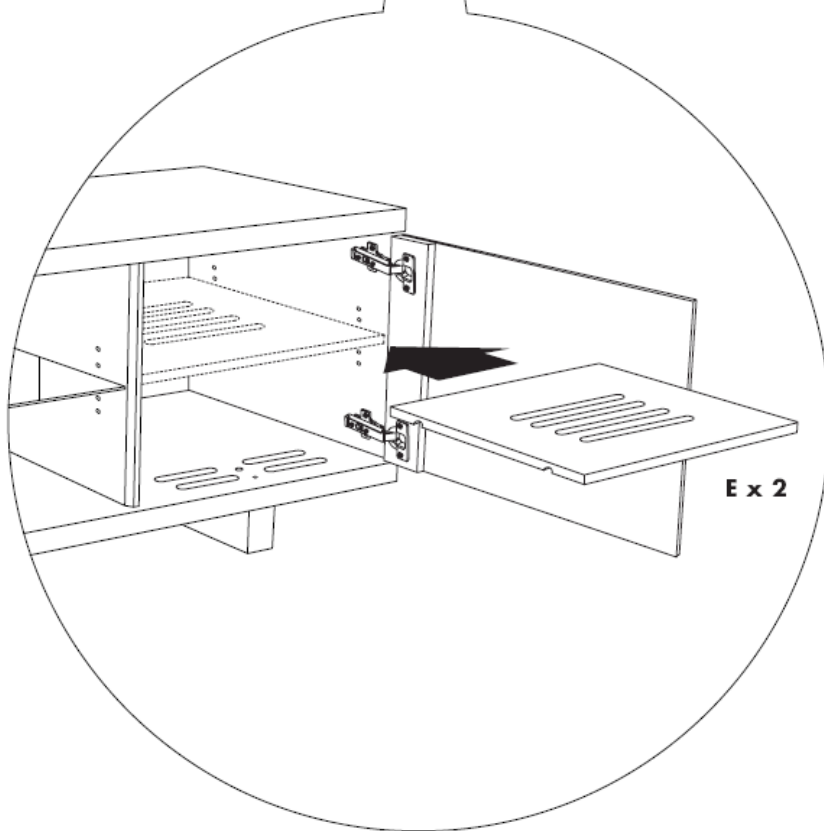
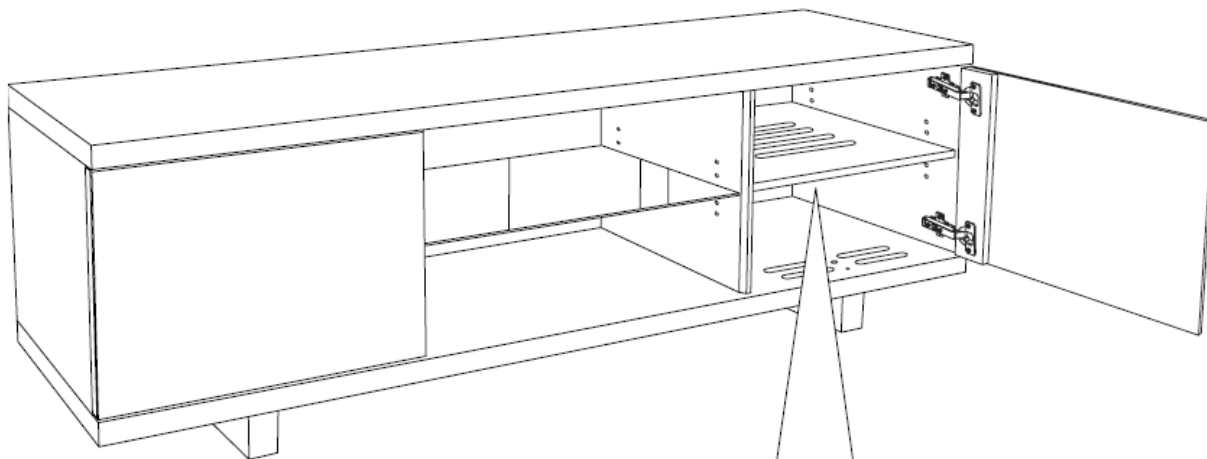
Шаг 2

Аккуратно положите корпус (Н) задней стороной вниз. С помощью крепежного винта (D), шестигранного ключа (А) или шестигранной отвертки (С) установите базовую часть (G) в нижнюю часть корпуса.



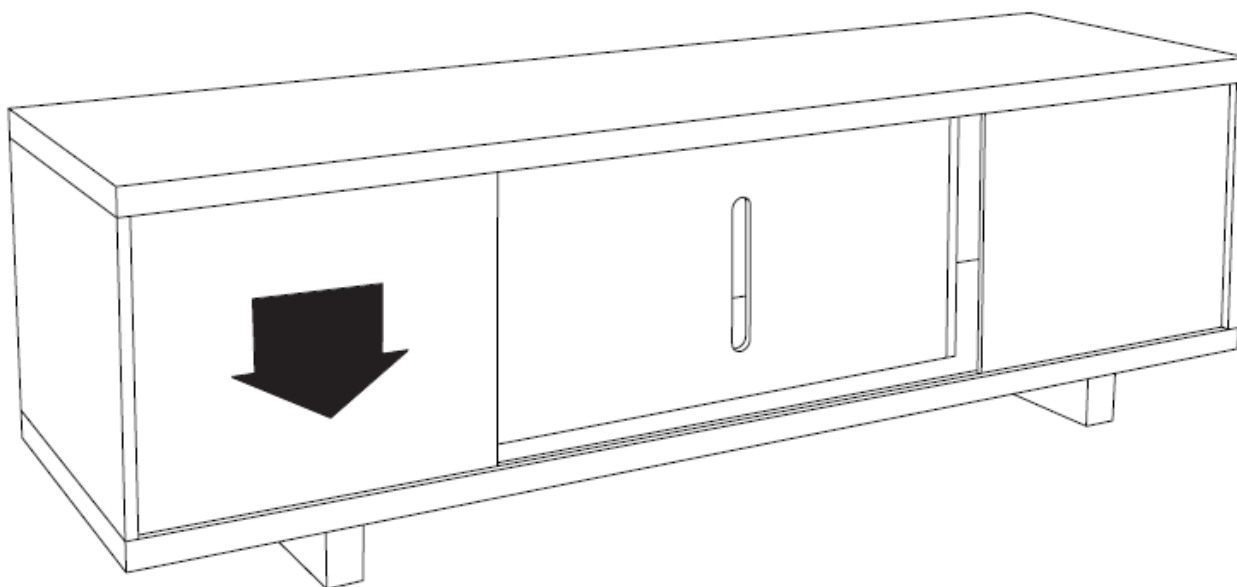
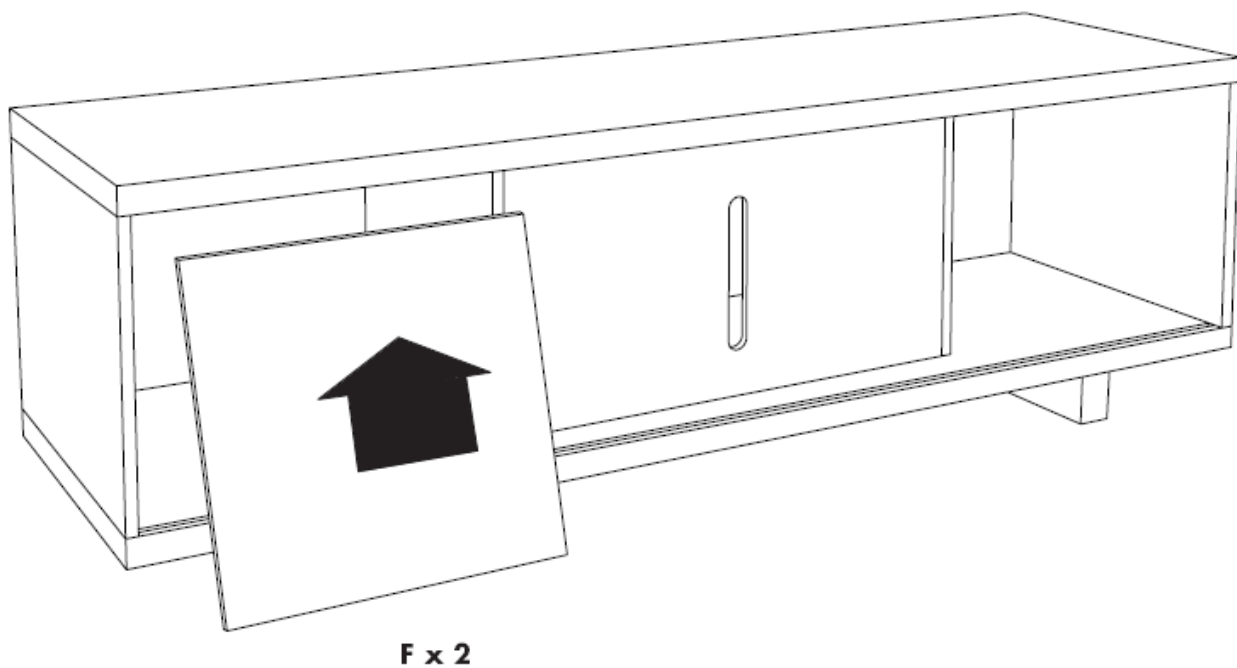
Шаг 3

Установите **регулируемые полки (Е)** в левую и правую части корпуса. Для того чтобы беспрепятственно вставить полку внутрь корпуса, ее необходимо наклонить.



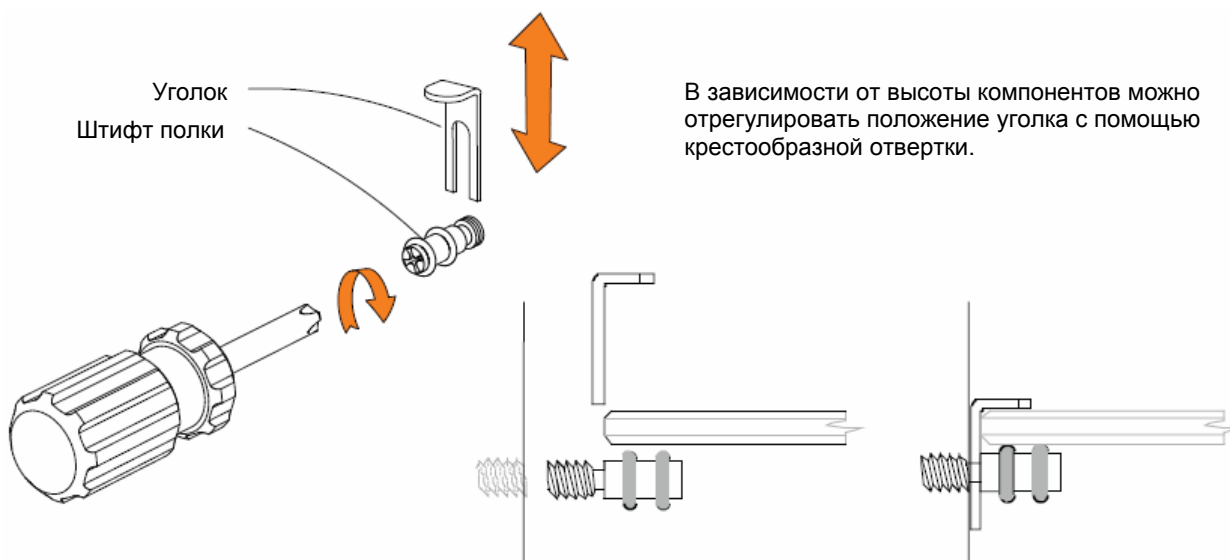
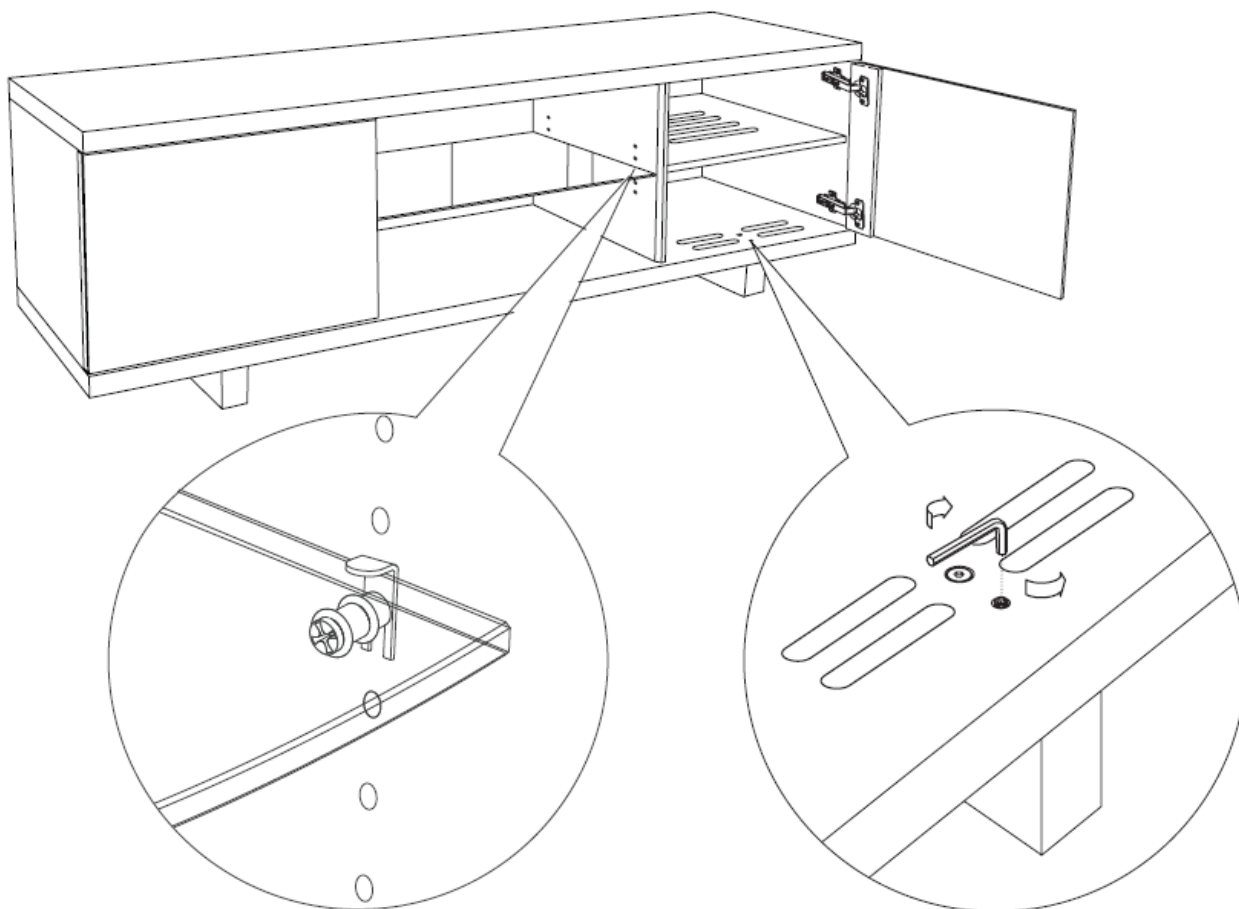
Шаг 4

Установите **заднюю панель (F)** в заднюю часть корпуса. Для того чтобы беспрепятственно вставить полку внутрь корпуса, ее необходимо наклонить. **Хомуты Velcro** входят в комплект поставки и могут быть использованы для удобной укладки кабелей.



Шаг 5

Регулировка уровня – В нижней части корпуса расположены регуляторы уровня. Вставьте **шестигранный ключ (А)** или **шестигранную отвертку (С)** в отверстие регулятора и поверните ключ по часовой стрелке для того чтобы приподнять корпус, поверните ключ против часовой стрелки для того чтобы опустить корпус.



Регулировка мебели BDI Meriden для домашних кинотеатров

Данным инструкциям необходимо следовать после окончания распаковки и сборки тумбы Meriden AV. Из-за смещения во время перевозки или наличия неровностей пола, дверцы и полки тумбы Meriden могут быть расположены неровно. Необходимо произвести дополнительное выравнивание. В зависимости от ситуации для выравнивания потребуются терпение и несколько попыток. Высококачественные европейские шарниры чувствительны к регулировке, и изменение одного элемента может повлечь за собой необходимость настройки других. С помощью внесения легких изменений в положение винта шарнира можно изменить положение дверей, выравнивая их положение требуемым образом.

Шаг 1 – Выровняйте положение тумбы как это было показано на предыдущей странице.

Ножи тумбы оснащены регуляторами уровня, позволяющими откорректировать положение тумбы, чтобы компенсировать неровности пола и предотвратить качание корпуса на роликовых ножках. Регулировка уровня производится изнутри корпуса. Если дверцы корпуса не выровнены, необходимо сначала до предела втянуть регуляторы уровня ножек и убедиться в том, что корпус не качается на роликовых ножках. Если центральная секция корпуса провисает по отношению к боковым дверцам, необходимо увеличить уровень ножек центральной секции, чтобы компенсировать провисание.

Шаг 2 – Регулировка шарниров дверец (выполняется при необходимости)

Требуется правильно установить дверцы тумбы Meriden, чтобы они могли без помех открываться и закрываться, не вызывая трения друг о друга. Регулировка шарниров дверей выполняется с помощью крестообразной отвертки. Шарнир дверей оснащен тремя регулировочными винтами.

- С помощью регулировки **Винта 1** корректируется смещение дверцы влево или вправо по отношению к плоскости корпуса тумбы. Для получения наилучшего результата следует производить последовательную незначительную регулировку верхнего и нижнего шарниров с тем чтобы точно задать положение дверцы.
- Если регулировка Винта 1 не дала нужного результата, следует откорректировать положение **Винта 2**, задающего смещение дверцы вверх или вниз по отношению к плоскости корпуса тумбы (необходимо производить последовательную незначительную регулировку верхнего и нижнего шарниров дверцы).
- Регулировка **Винта 3** позволяет откорректировать величину зазора между дверцей и плоскостью корпуса с помощью перемещения дверцы ближе и дальше от плоскости корпуса. Регулировка данного винта производится очень редко.

