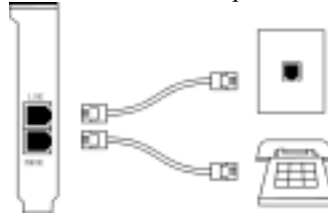


---

## Установка

Для того, чтобы установить 56К модем, необходимо открыть корпус ПК. Перед тем, как снять крышку корпуса ПК, отключите его от сети электросети. Прикоснувшись к какой-нибудь металлической поверхности, снимите со своего тела заряд статического электричества.

1. Выключите компьютер.
2. Удалите крышку корпуса ПК и отсоедините сетевой шнур.
3. Выберите свободный слот PCI и аккуратно установите в него модем. Убедитесь в том, что модем размещен надлежащим образом.
4. Установите крышку корпуса ПК.
5. Подключите один разъем телефонного кабеля к разъему модема с маркировкой "LINE", а второй разъем к телефонной розетке.
6. Вы также можете подключить телефон к разъему модема с маркировкой "PHONE". Это необходимо для того, чтобы можно было продолжать пользоваться телефоном.
7. Включите ПК, установка модема завершена.



*Рис. 1 задняя панель внутреннего модема*

**Замечание:** В некоторых модемах разъем для подключения телефона отсутствует. Если Вам необходимо пользоваться и телефоном, воспользуйтесь телефонным разветвителем.

---

## Конфигурация аппаратных средств

Для установки драйвера следуйте приводимым ниже инструкциям. Драйвер может работать только с операционными системами Windows 95/98 и NT 4.0.

### Установка под Windows 95/98

1. Установите компакт-диск в привод CD-ROM, при этом Windows 95/98 автоматически обнаружит модем. Чтобы продолжить настройку, щелкните на кнопке **Продолжить**.



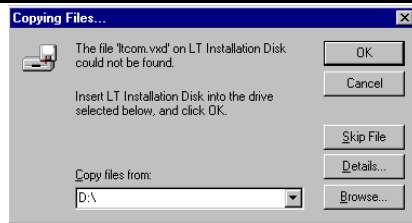
2. Windows обнаружит драйвер на CD. Когда это произойдет, щелкните на кнопке **Готово**.



3. Не обращая внимание на это сообщение, щелкните на кнопке **ОК**.

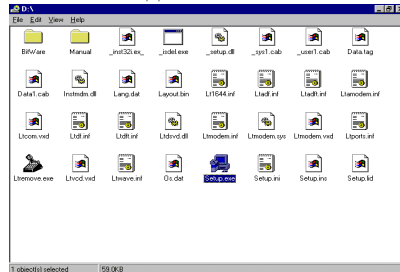


4. В поле "Копировать файлы из" напечатайте **D:\**, затем щелкните на кнопке **ОК**. Windows 95/98 скопирует драйвер с компакт-диска и завершит процесс установки.



## Установка под Windows NT 4.0

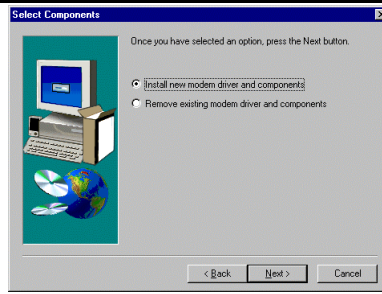
1. Для установки драйвера необходимо запустить приложение "setup.exe", расположенное на диске D:\.



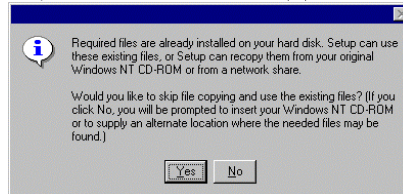
2. Когда загрузится программа настройки модема, щелкните на кнопке **Продолжить**.



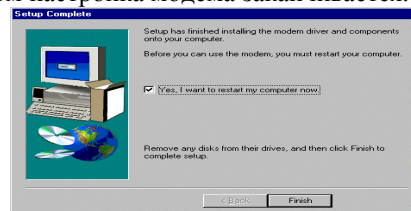
3. Выберите "Установить новый драйвер и компоненты модема", затем щелкните на кнопке **Продолжить**.



4. Чтобы продолжить, щелкните на кнопке **Да**.



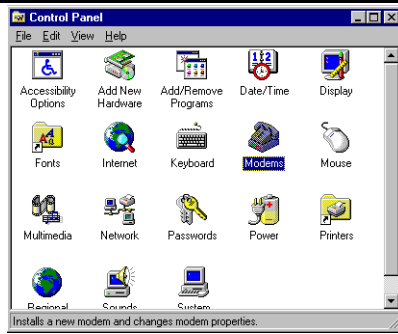
5. Когда программа настройки модема завершит работу, выберите строку "Да, я хочу перезагрузить компьютер" и щелкните на кнопке **Готово**. На этом настройка модема заканчивается.



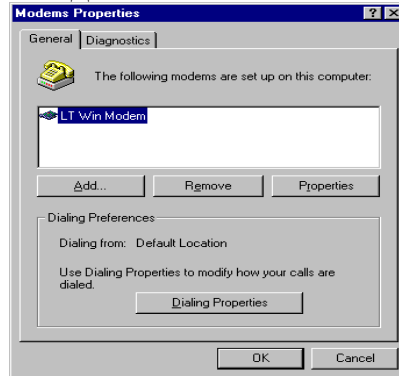
**Замечание:** Для удаления всех программных средств, относящихся к модему, Вы можете использовать программу "**Ltremove.inf**", которая находится на компакт-диске.

### **Диагностика под Windows 95/98**

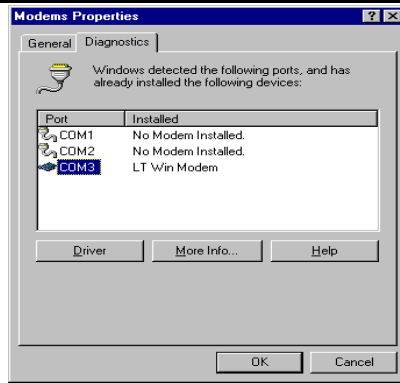
1. Дважды щелкните на значке **Модемы** на **Панели управления**.



2. Щелкните на вкладке **Диагностика**.



3. Выберите **порт COM (COM3)** для LT Win Modem и щелкните на кнопке **Дополнительная информация**.



4. Вы должны увидеть информацию о модеме. Если модем не обнаружен, то значит он работает неправильно. Проверьте работоспособен ли модем и повторите установку драйвера.

