

# BRAUN

## SilkFinish

### FG 1100



Type 5363

[www.braun.com/register](http://www.braun.com/register)



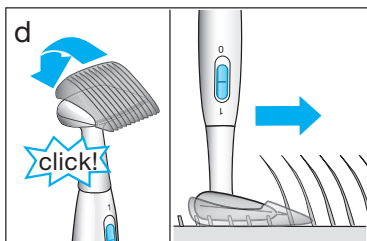
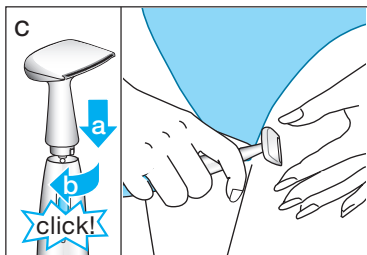
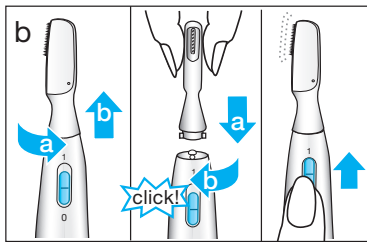
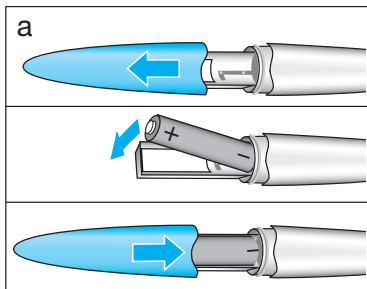
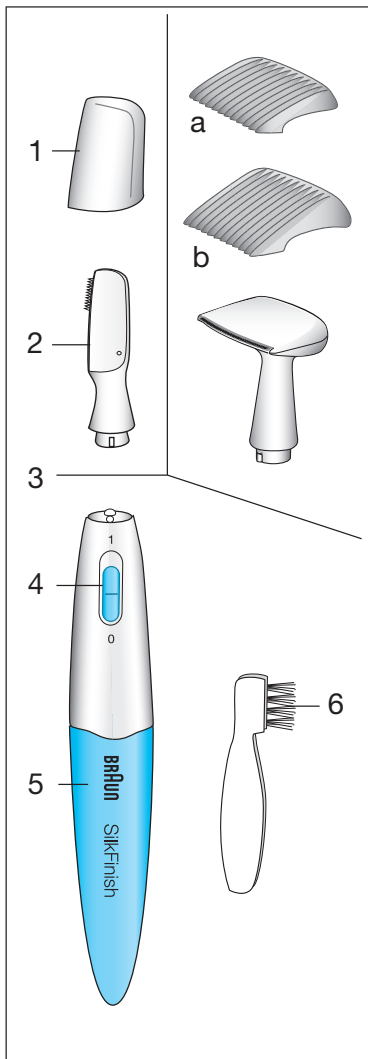
Deutsch	4, 58
English	6, 58
Français	8, 58
Español	10, 59
Português	12, 59
Italiano	14, 60
Nederlands	16, 60
Dansk	18, 61
Norsk	20, 61
Svenska	22, 61
Suomi	24, 62
Polski	26, 62
Český	28, 63
Slovenský	30, 64
Magyar	32, 64
Slovenski	34, 64
Hrvatski	36, 65
Română	38, 65
Türkçe	40, 65
Ελληνικά	42, 65
Български	44, 66
Русский	46, 66
Українська	48, 68
عربي	53, 50
فارسی	57, 54

Braun GmbH  
Frankfurter Straße 145  
61476 Kronberg/Germany

5-364-418/00/I-07  
D/GB/F/E/P/I/NL/DK/N/S/FIN/PL/  
CZ/SK/H/SLO/HR/RO/TR/GR/RUS/  
UA/BG/Arabic/Farsi  
Printed in Germany

## Braun Infolines

(D)	(A)	00 800 27 28 64 63 00 800 BRAUNINFOLINE
(CH)		08 44 - 88 40 10
(GB)		0800 783 70 10
(IRL)		1 800 509 448
(F)		0 810 309 780
(B)		0 800 14 952
(E)		901 11 61 84
(P)		808 20 00 33
(I)		(02) 6 67 86 23
(NL)		0 800-445 53 88
(DK)		70 15 00 13
(N)		22 63 00 93
(S)		020 - 21 33 21
(FIN)		020 377 877
(PL)		0 801 127 286 0 801 1 BRAUN
(TR)		0 212 473 75 85
(RUS)		+ 7 495 258 62 70
(UA)		+ 38 044 417 24 15
(HK)		852-25249377 (Audio Supplies Company Ltd.)



## Русский

Благодарим Вас за покупку грумера Braun SilkFinish Precision, который поможет легко и деликатно удалить волосы с поверхности кожи тела, лица и в зоне бикини.

Наша продукция отвечает самым высоким стандартам качества, функциональности и дизайна. Надеемся, вы в полной мере будете довольны вашим новым приобретением - грумером Braun.

### Внимание

Перед использованием электроприбора внимательно и полностью прочтите данную инструкцию.

Прибор следует хранить в недоступных для детей местах.

По гигиеническим нормам рекомендуется использовать прибор индивидуально.

Не используйте прибор на раздраженной или поврежденной коже.

### Описание:

- 1 Защитный колпачок
- 2 Триммер для точечного удаления волосков
- 3 Триммер для удаления волосков в зоне бикини
- 3a Насадка для подравнивания волосков в зоне бикини с коротким гребнем (5 mm)
- 3b Насадка для подравнивания волосков в зоне бикини с длинным гребнем (8 mm)
- 4 Переключатель («1»-вкл., «0»-выкл.)
- 5 Крышка батарейного отсека
- 6 Щеточка для чистки

## Батарейки

Прибор работает с батарейкой типа AAA (1,5 В). Рекомендуется использовать щелочно-марганцевую батарейку (тип LR 03, AM4, например Duracell). Батарейка такого типа обеспечит работу прибора примерно в течение 120 минут. Частое использование триммера для удаления волосков в зоне бикини сокращает время работы батарейки.

- Убедитесь, что прибор выключен
- Снимите крышку батарейного отдела (5), потянув ее вниз (а)
- Вставьте батарейку полюсами (+) и (-)
- Закройте батарейный отсек

Примечание: если прибор подолгу не используется, оставлять в нем батарейку не следует (опасность утечки). Неработающие батарейки необходимо немедленно извлекать из прибора.

## Использование SilkFinish

SilkFinish имеет в наборе несколько триммеров, которые позволяют удалять нежелательные волосы с различных участков вашего тела, лица и в зоне бикини.

### Начало работы:

- Снимите защитный колпачок (1).
- Установите переключатель (4) в положение включено.
- Разместите триммер напротив волосков, которые нужно сбрить и медленно перемещайте его в направлении, противоположном направлению роста волос.
- Перед заменой триммера необходимо выключить прибор.
- Чтобы заменить триммер на другой, поверните триммер против часовой

стрелки на 90° и снимите его. Установите другой триммер, вставив его в соответствующее отверстие сверху прибора и повернув по часовой стрелке на 90° по часовой стрелке.

Триммер для точечного удаления волосков (2) идеально подходит для удаления отдельных волосков на лице и теле.

Триммер для удаления волосков в зоне бикини (3) идеально подходит для формирования ровной линии бикини без единого волоска.

## Подравнивание волос в зоне бикини

Для подравнивания волос в зоне бикини до необходимой длины, наденьте на прибор насадку с длинным или коротким гребнем (3а, 3б). Включите прибор и проводите в направлении противоположном направлению роста волос (d).

## Чистка и уход

Всегда выключаете прибор перед чисткой. Чистку прибора нужно проводить:

- Используйте щеточку (6) для удаления волос и пыли из прибора.
- Снятые триммеры можно промывать под теплой проточной водой. Также можно использовать мыло, если оно не содержит мелких частиц и абразивных веществ.
- Перед установкой триммера необходимо убедиться, что он полностью сухой.
- Хранить прибор следует с надетым защитным колпачком (1).

Дважды в год (и после промывания проточной водой) рекомендуется

смазывать режущую часть триммера, капнув на нее каплю легкого машинного масла.

Приведенная выше информация может изменяться без предварительного уведомления

Изделие использовать в соответствии с инструкцией по эксплуатации