

NETGEAR 54 Mbps Wireless PC Card WG511v2

В этих инструкциях по установке предполагается, что будет выполняться подключение к точке доступа или беспроводному маршрутизатору.

Приблизительное время установки: 10 минут.

Установка Windows XP

1. Установка программного обеспечения WG511v2.

Вставьте компакт-диск NETGEAR. Если главная страница компакт-диска не появится, дважды нажмите **autorun.exe** на компакт-диске.

a. Нажмите ссылку **Install Software** (Установить программное обеспечение), и запустится мастер Smart Wizard.

b. Следуйте указаниям мастера и нажмите кнопку **Next** (Далее) для продолжения.

c. Когда появится сообщение Installation Complete (Установка завершена), нажмите кнопку **Next** (Далее).



2. Вставьте беспроводную плату PC card.

a. Когда появится соответствующий запрос, вставьте беспроводную плату PC card.

Появится окно, в которой потребуется выбрать страну проживания.

b. Выберите страну и нажмите кнопку **Agree** (Принимаю).



3. Мастер Smart Wizard позволяет установить беспроводную плату PC card.

a. Выберите вариант установки беспроводного адаптера с помощью мастера NETGEAR Smart Wizard (рекомендуется) или программы настройки Windows.

Примечание. Если выбран вариант нулевой конфигурации Windows, необходимо прочитать указания в документации Windows XP.

b. Нажмите кнопку **Next** (Далее), чтобы принять настройки мастера NETGEAR Smart Wizard.

Появится окно, в котором можно выбрать автоматическое подключение к сети с помощью мастера (рекомендуется).

c. Нажмите кнопку **Next** (Далее), чтобы принять настройку.

d. Выберите беспроводную сеть в раскрывающемся списке, и мастер сохранит выбор.

Примечание. Скрытые сети не передают имя сети (SSID). Эти сети входят в раскрывающийся список, но имя сети (SSID) не отображается.

Если в сети используется функция защиты, то мастер Smart Wizard распознает ее.

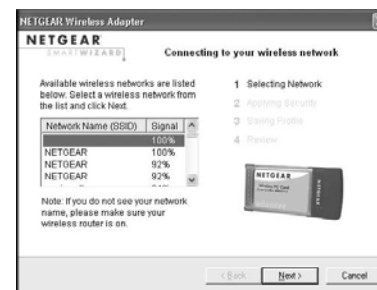
e. Следуйте указаниям мастера в отношении защиты (если используется), а также сохранения профиля.

f. После проверки настроек нажмите кнопку **Finish** (Готово).

На панели задач системы и рабочем столе появится WG511v2 значок

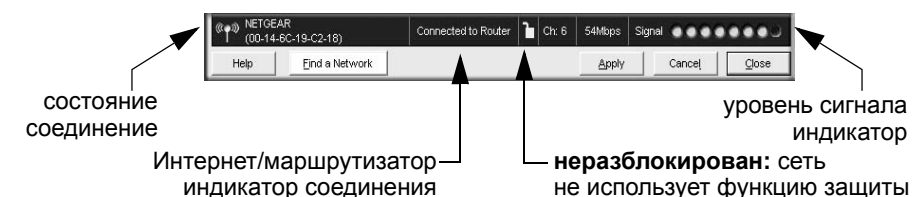


, и откроется страница Settings (Настройки). Мастер инициализирует беспроводное соединение. Для установления беспроводного соединения может потребоваться до одной минуты.



4. Для проверки состояния беспроводного соединения используйте строку состояния.

Строка состояния находится внизу страницы Settings (Настройки).



- На индикаторе состояния соединения WG511v2 и значке на панели задач отображается состояние соединения.
- Подробнее о значках в строке состояния, индикаторах WG511v2, а также советы по поиску и устранению неисправностей см. в *руководстве пользователя* на компакт-диске NETGEAR.
- Индикатор соединения Интернета/маршрутизатора отображает ход установления соединения.



Индикатор соединения	Описание
Соединен с Интернетом	Беспроводное Интернет-соединение исправно.
Подключено к маршрутизатору	Беспроводное соединение с маршрутизатором исправно, но отсутствует Интернет-соединение с маршрутизатором.
_____ или 169.254..x.x	Беспроводное соединение с маршрутизатором исправно, но имеется неполадка маршрутизатора. Советы по поиску и устранению неисправностей см. в интерактивной справке или <i>руководстве пользователя</i> .

Установка системы Windows 2000, Me/98SE

1. Установка программного обеспечения WG511v2.

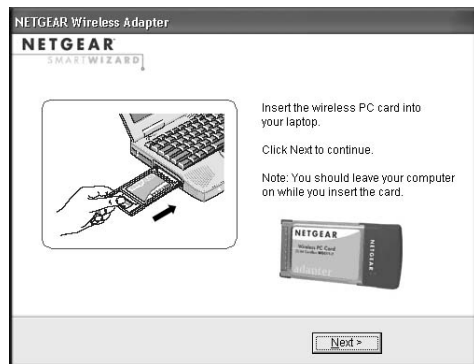
Вставьте компакт-диск NETGEAR. Если главная страница компакт-диска не появится, дважды нажмите **autorun.exe** на компакт-диске.

- Нажмите ссылку **Install Software** (Установить программное обеспечение), и запустится мастер Smart Wizard.
- Следуйте указаниям мастера и нажмите кнопку **Next** (Далее) для продолжения.
- Когда появится сообщение Installation Complete (Установка завершена), нажмите кнопку **Next** (Далее).



2. Вставьте беспроводную плату PC card.

- Когда появится соответствующий запрос, вставьте беспроводную плату PC card. Появится окно, в которой потребуется выбрать страну проживания.
- Выберите страну и нажмите кнопку **Agree** (Принимаю).



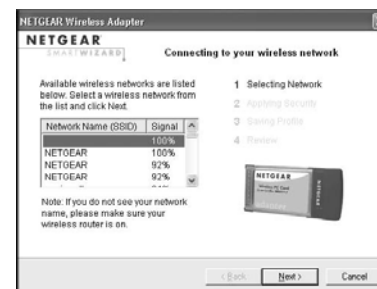
3. Мастер Smart Wizard позволяет установить беспроводную плату PC card.

- Появится окно, в котором можно выбрать автоматический выбор сети с помощью мастера (рекомендуется). Нажмите кнопку **Next** (Далее), чтобы принять настройку.




- Выберите беспроводную сеть в раскрывающемся списке, и мастер сохранит выбор.

Примечание. Скрытые сети не передают имя сети (SSID). Эти сети входят в раскрывающийся список, но имя сети (SSID) не отображается. Если в сети используется функция защиты, то мастер Smart Wizard распознает ее.



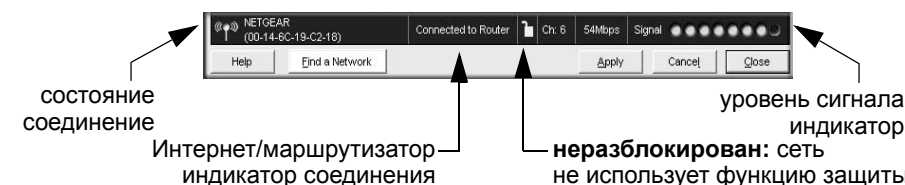
- Следуйте указаниям мастера в отношении защиты (если используется), а также сохранения профиля.
- После проверки настроек нажмите кнопку **Finish** (Готово).



На панели задач системы и рабочем столе появится WG511v2 значок

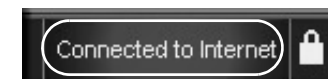
, и откроется страница Settings (Настройки). Мастер инициализирует беспроводное соединение. Для установления беспроводного соединения может потребоваться до одной минуты.



4. Для проверки состояния беспроводного соединения используйте строку состояния.

Строка состояния находится внизу страницы Settings (Настройки).



- На индикаторе состояния соединения  WG511v2 и значке на панели задач  отображается состояние соединения.
- Подробнее о значках в строке состояния, индикаторах WG511v2, а также советы по поиску и устранению неисправностей см. в *руководстве пользователя* на компакт-диске NETGEAR.
- Индикатор соединения Интернета/маршрутизатора отображает ход установления соединения.




Индикатор соединения	Описание
Соединен с Интернетом	Беспроводное Интернет-соединение исправно.
Подключено к маршрутизатору	Беспроводное соединение с маршрутизатором исправно, но отсутствует Интернет-соединение с маршрутизатором.
 или  169.254..x.x	Беспроводное соединение с маршрутизатором исправно, но имеется неполадка маршрутизатора. Советы по поиску и устранению неисправностей см. в интерактивной справке или <i>руководстве пользователя</i> .

Техническая поддержка

По завершении настройки с помощью Smart Wizard зарегистрируйте продукт на веб-узле <http://www.NETGEAR.com/register>, используя серийный номер на наклейке на его нижней панели.

Для получения права на обращение в службу поддержки по телефону требуется регистрация на веб-узле или по телефону. Номера телефонов региональных центров поддержки клиентов по всему миру можно найти на информационной карте о гарантии и поддержке, которая поставляется с продуктом.

Для получения обновлений продуктов и поддержки посетите веб-узел <http://kbserver.netgear.com>.

 Этот значок помещен в соответствии с директивой Европейского Союза 2002/96 по утилизации электрического и электронного оборудования (WEEE). В случае удаления в отходы на территории Европейского Союза это устройство следует утилизировать в соответствии с законами юрисдикции, реализующей Директиву WEEE.

© NETGEAR, Inc., 2005 Все права защищены. NETGEAR является товарным знаком компании NETGEAR, Inc. в США и других странах. Другие марки или названия продуктов являются охраняемыми товарными знаками соответствующих владельцев.



201-10620-01

Октябрь 2005 года