

BRAUN

Silk·épil® Xelle

5185 · 5285

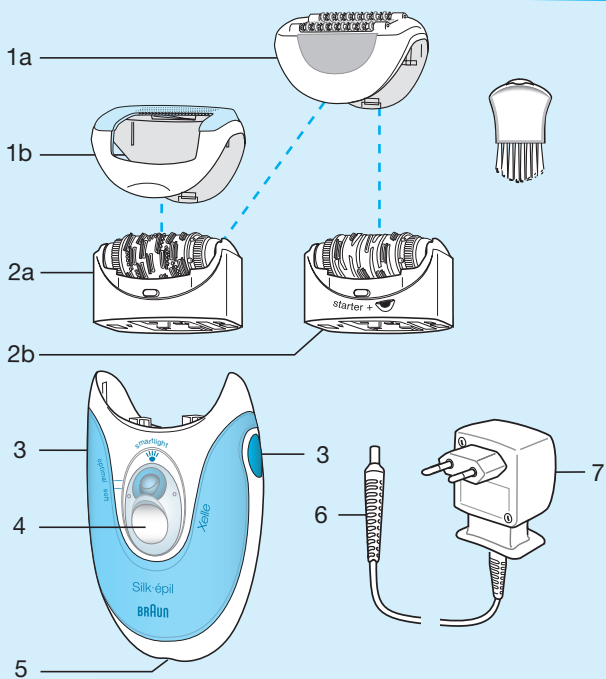
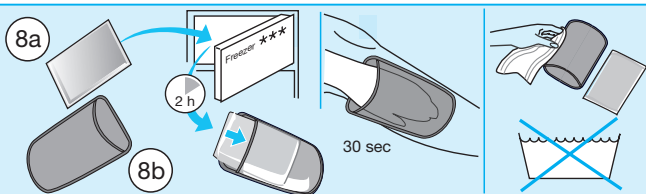




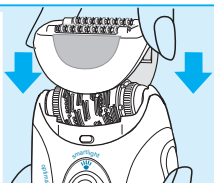
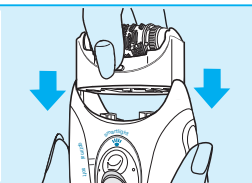
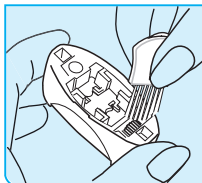
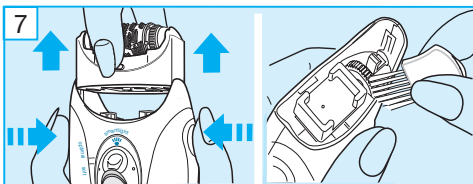
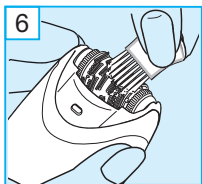
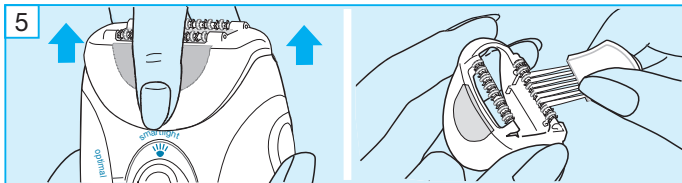
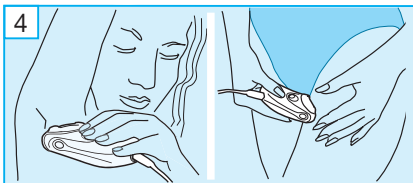
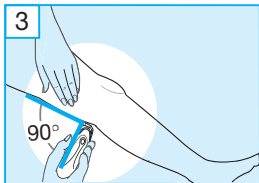
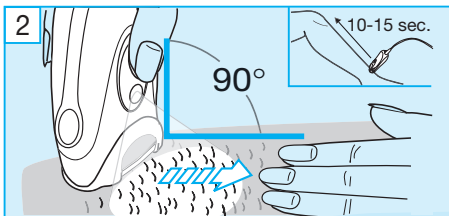
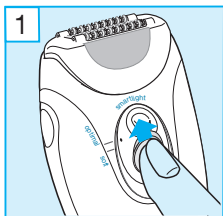
Braun Infolines

| | | | |
|------------|--------|---|--|
| English | 6, 61 |  | 0800 783 70 10 |
| Français | 10, 61 |  | 1 800 509 448 |
| Polski | 14, 61 |  | 0 810 309 780 |
| Český | 18, 62 |  | 0 800 14 952 |
| Slovenský | 22, 63 |  | 0 801 127 286 0 801 1 BRAUN |
| Magyar | 26, 63 |  | 0212 - 473 75 85 |
| Hrvatski | 30, 64 |  | +7 495 258 62 70 |
| Slovenski | 34, 64 |  | +38 044 417 24 15 |
| Română | 38, 64 |  | 852-25249377 (Audio Supplies Company Ltd.) |
| Türkçe | 42 | | |
| Русский | 46, 65 | | |
| Українська | 51, 66 | | |
| Български | 56, 67 | | |

Braun GmbH
Frankfurter Straße 145
61476 Kronberg / Germany

A**B**

C






Наши товары созданы в соответствии с высочайшими стандартами качества, функциональности и дизайна.

Мы надеемся, что Вам понравится использовать эпилятор Braun Silk-épil Xelle Easy Start.

Мы бы хотели ознакомить Вас с прибором и предоставить полезную информацию относительно эпиляции. Пожалуйста, внимательно прочитайте инструкцию по применению перед использованием прибора.

Braun Silk-épil Xelle делает удаление нежелательных волосков максимально эффективным, мягким и простым. Его эпиляционная система удаляет волоски с корнем, оставляя кожу гладкой на несколько недель. А поскольку вновь появившиеся волоски - тонкие и мягкие, на Ваших ногах больше не появится щетина.

Эпилирующая головка  с системой X'pert-épil имеет 40 пинцетов, удаляющих еще больше волосков за один проход, обеспечивая непревзойденную эффективность эпиляции. Пальчики SoftLift[®], встроенные в эпилирующую головку, обеспечивают тщательное удаление с корнем даже самых коротких (0,5мм) и неудобно расположенных волосков. Эпилирующая головка оснащена двумя различными насадками:



-  **1a** Массирующая насадка нежно массирует кожу перед эпиляцией и успокаивает ее после удаления волосков, значительно смягчая болезненные ощущения.
-  **1b** Подвижная насадка EfficiencyPro легко приспосабливается к изгибам Вашего тела для быстрой и комфортной эпиляции. Она обеспечивает максимальный контакт с кожей и

оптимальное положение эпилятора, делая удаление волос более эффективным.

Функция SmartLight, автоматически начинающая работать при включении эпилятора, создает почти дневное освещение, помогая увидеть даже тончайшие волоски, что позволит Вам достичь еще более эффективной эпиляции.

Если Вы до этого не использовали эпилятор, или если Вы не проводили эпиляцию в течение длительного периода, то потребуется немного времени для того, чтобы кожа привыкла к эпиляции. Дискомфорт, который ощущается вначале, значительно уменьшается при повторном использовании, так как количество волосков, которые нужно удалить, со временем будет уменьшаться, и кожа привыкнет к процессу.

Braun Silk-épil Xelle Easy Start специально создан для начинающих эпиляцию, так как он помогает Вашей коже привыкнуть к данной процедуре.

- Эпилирующая головка для начинающих  специально разработана для первых нескольких эпиляций, пока кожа еще не привыкла к процессу, а также для чувствительной кожи. По сравнению со стандартной эпилирующей головкой , у нее меньше количество пинцетов. Между ними большее расстояние, они удаляют меньше число волос в единицу времени. Это делает процесс более нежным и помогает Вашей коже приспособиться к эпиляции. Но, при этом, процесс эпиляции займет немного больше времени, чем при использовании стандартной головки.

Охлаждающая рукавица способствует уменьшению возможного раздражения кожи после эпиляции, оставляя Вашу кожу охлажденной и свежей.

Важно

- В целях соблюдения гигиены не передавайте прибор другим людям.
- Этот прибор никогда не должен использоваться вблизи воды (например, наполненной ванны, раковины или душа).
- Храните прибор вне досягаемости детей.
- Во время работы, прибор никогда не должен контактировать с волосами на Вашей голове, бровями, лентами и т.д. во избежание какой-либо травмы, а также для предотвращения блокировки или повреждения прибора.
- Перед употреблением проверьте, соответствует ли ваше электрическое напряжение электрическому напряжению, указанному на трансформаторе. Всегда используйте определенную для данной страны розетку-трансформатор (12 Вольт), поставляемую с товаром.

Общая информация по эпиляции

Silk-épil предназначен для удаления волос на ногах, но может быть использован на всех чувствительных областях, для подмышек или линии бикини.

Все методы удаления волос с корнем могут привести к врастанию волоса под кожу и раздражению (например, зуд, дискомфорт или покраснение кожи), в зависимости от состояния кожи и волос. Это нормальная реакция, которая должна быстро пройти, но она может быть и более сильной, если Вы удаляете волосы первые несколько раз или если у Вас чувствительная кожа.

Использование охлаждающей рукавицы поможет избежать раздражения.

Если после 36 часов кожа все еще подвержена раздражению, мы рекомендуем Вам обратиться к врачу. Обычно кожная реакция снижается, и болезненные ощущения значительно уменьшаются при повторном использовании Silk-épil.

В некоторых случаях может возникнуть воспаление в результате проникновения бактерий в кожу, например, при скольжении эпилятора по коже. Тщательное очищение эпилятора перед каждым использованием уменьшит риск заражения.

Если у Вас есть какие-либо сомнения по поводу использования этого прибора, пожалуйста, проконсультируйтесь со своим лечащим врачом. В следующих случаях этот прибор должен использоваться только после предварительной консультации с лечащим врачом:

- экзема, раны, кожные воспаления, фолликулит (гнойные фолликулы волос) и варикозное расширение вен;
- шарообразные родинки;
- пониженный иммунитет кожи, например, сахарный диабет, во время беременности, болезнь Рэйнода;
- гемофилия или иммунодефицит.

Некоторые полезные советы

Эпиляция осуществляется легче и более комфортно, когда волосы имеют оптимальную длину 2–5 мм. Если волосы длиннее, мы рекомендуем предварительно подрезать их до этой длины.

Проводя эпиляцию в первый раз, делайте это вечером так, чтобы любое

возможное покраснение могло исчезнуть за ночь. Для расслабления кожи мы рекомендуем нанести увлажняющий крем после эпиляции.

Тонкие волосы, которые вновь вырастают, могут не прорасти на поверхность кожи. Регулярное использование массажных губок (например, после душа) или пилинг помогают предотвратить врастание волос, так как нежная чистка удаляет верхний слой кожи, и тонкие волосы могут появиться на поверхности кожи.

Известно, что при удалении волос с корнем хотя бы один раз в четыре недели с помощью Silk-épil, повторный рост волос уменьшается на 50%.

А Описание (см. стр. 4)

- 1a Массирующая насадка
- 1b Насадка EfficiencyPro
- 2a Эпилирующая головка с системой X'pert-épil
- 2b Эпилирующая головка для начинающих
- 3 Кнопки для снятия эпилирующей головки
- 4 Выключатель с функцией SmartLight
- 5 Гнездо для подсоединения шнура
- 6 Шнур
- 7 Штепсельная вилка-трансформатор (12 Вольт)

Набор для охлаждения кожи:

- 8a Пакет с гелем
- 8b Охлаждающая рукавица

В Перед началом эпиляции

Подготовка Вашей кожи

Ваша кожа должна быть сухой и свободной от жира или крема.

Дополнительное охлаждение кожи: для первых нескольких эпиляций или

если у Вас чувствительная кожа, Вы можете использовать охлаждающую рукавицу, рекомендованную дерматологами, чтобы способствовать уменьшению возможного раздражения кожи.

- Убедитесь, что пакет с гелем находился в морозильнике, в крайней мере, в течение 2 часов (для удобства Вы можете хранить пакеты с гелем в морозильнике).
- Подложите один пакет с гелем под прозрачную перчатку. Используйте только вместе с перчаткой.
- Положите прозрачную (прохладную) сторону перчатки на свою ногу.
- Начиная охлаждение в течение примерно 1/2 минут и дольше, если потребуется.
- Сразу начинайте эпиляцию охлажденной области кожи, как описано в разделе «С».
- Повторяйте охлаждение и эпиляцию до завершения процедуры.
- Пожалуйста, перед эпиляцией убедитесь, что Ваша кожа сухая.

Важно: Прикладывайте охлаждающую рукавицу к одной и той же области не более, чем на две минуты. Избегайте солнечного света. Не используйте пакет гелем, если он поврежден. В этом случае выбросите его в мусорное ведро. Не используйте, если Вы страдаете с повышенной чувствительностью, у Вас аллергия на холод, или если Ваша кожа страдает от чувствительных раздражителей, а также, если Вы страдаете заболеваниями сердечнососудистой системы или нарушениями артериального кровообращения.

Подготовка эпилятора

- Перед началом тщательно прочистите головку эпилятора, которую Вы хотите использовать (2a или 2b).

- Чтобы снять головку эпилятора, нажмите кнопки высвобождения ③ слева и справа и снимите ее.
- Установите желаемую головку:
 - Выберите эпилирующую головку для начинающих ②b, если Вы делаете эпиляцию в первый раз или если у Вас чувствительная кожа.
 - После того, как Ваша кожа привыкнет к эпиляции, Вы можете перейти к стандартной эпилирующей головке ②a, позволяющей проводить более эффективную и быструю эпиляцию, благодаря большему количеству пинцетов.
- Вставьте шнур ⑥ в гнездо ⑤ и вставьте штепсельную вилку-трансформатор ⑦ в розетку.

С Как проводить эпиляцию

- 1 Убедитесь, что одна из насадок ①a или ①b прикреплена к эпилирующей головке. Чтобы включить прибор, переведите выключатель ④ в положение «optimal». Если Вы хотите уменьшить скорость эпиляции, выберите режим «soft». Функция SmartLight подсвечивает эпилируемую поверхность все время, когда эпилятор включен.
- 2 Потрите кожу, чтобы поднять короткие волоски. Для достижения лучшего результата держите эпилятор под прямым углом (90°) к коже. Ведите его медленным, непрерывным движением, не надавливая, против направления роста волос. Поскольку волоски могут расти в разных направлениях, для достижения оптимального результата поведите эпилятором в различных направлениях. Следите за тем,

чтобы оба ролика массирующей насадки ①a всегда соприкасались с кожей, стимулируя и расслабляя кожу для более мягкой эпиляции. Если Вы привыкли к эпиляции и ищете наиболее быстрый способ эффективно удалить волосы, используйте насадку EfficiencyPro ①b. Она обеспечивает максимальный контакт с кожей и оптимальное положение эпилятора.

3 Эпиляция ног

Производите эпиляцию Ваших ног по направлению снизу вверх. Для эпиляции под коленом, выпрямите ногу.

4 Эпиляция подмышками и в области бикини

Проведите тесты под контролем дерматолога, чтобы удостовериться, что Вы также можете проводить эпиляцию подмышками и в области бикини. Пожалуйста, имейте в виду, что эти области особенно чувствительны к боли. При повторном использовании чувство боли уменьшится. Перед эпиляцией тщательно вымойте данные области, чтобы удалить оставшиеся вещества (дезодорант). Затем аккуратно промокните полотенцем. Во время эпиляции подмышками держите Вашу руку поднятой вверх и ведите эпилятор в противоположном направлении.

Чистка эпилирующих головок

- 5 После эпиляции выньте эпилятор из розетки и прочистите эпилирующую головку. Сначала снимите используемую насадку (①a или ①b), а затем очистите ее с помощью щеточки.
- 6 Для очистки пинцетов используйте щеточку, смоченную спиртом.

Очистите пинцеты с помощью щеточки с тыльной стороны эпилирующей головки, поворачивая барабан вручную. После очистки оденьте выбранную Вами насадку обратно на эпилирующую головку.

- 7 Снимите эпилирующую головку, нажав на кнопки ③ слева и справа и потянув ее на себя. Прочистите корпус эпилятора с помощью щеточки. После этого установите эпилирующую головку и выбранную Вами насадку (1a) или (1b) на эпилятор.

В изделие могут быть внесены изменения без объявления.



**Данное изделие
соответствует всем
требуемым европейским
и российским стандартам
безопасности и гигиены.**

Сделано в Германии,
БРАУН ГмбХ, Braun GmbH,
Waldstr. 9, 74731 Walldürn,
Germany

Аcestă garanție nu acoperă deteriorările datorate utilizării impropriei, uzurii sau utilizării normale, precum și defectele care au un efect neglijabil asupra valorii sau funcționării aparatului. Garanția devine nulă dacă reparațiile sunt executate de persoane neautorizate și dacă nu se folosesc piese originale Braun.

Pentru a beneficia de service în perioada de garanție, înmânați sau trimiteți aparatul complet, împreună cu chitanța de vânzare, la un centru autorizat de service Braun.

Русский

Гарантийные обязательства фирмы BRAUN

Для всех изделий мы даем гарантию на два года, начиная с момента приобретения изделия.

В течение гарантийного периода мы бесплатно устраним путем ремонта, замены деталей или замены всего изделия любые заводские дефекты, вызванные недостаточным качеством материалов или сборки.

В случае невозможности ремонта в гарантийный период изделие может быть заменено на новое или аналогичное в соответствии с Законом о защите прав потребителей.

Гарантия обретает силу только если дата покупки подтверждается печатью и подписью дилера (магазина) на последней странице оригинальной инструкции по эксплуатации BRAUN, которая является гарантийным талоном.

Эта гарантия действительна в *любой* стране в которую это изделие поставляется фирмой BRAUN или назначенным дистрибутором и где никакие ограничения по импорту или другие правовые положения не препятствуют предоставлению гарантийного обслуживания.

Осуществление гарантийного обслуживания не влияет на дату

истечения срока гарантии. Гарантия на заменяемые части истекает в момент истечения гарантии на данное изделие.

Гарантия не покрывает повреждения, вызванные неправильным использованием (см. также список ниже) нормальный износ бритвенных сеток и ножей, дефекты, оказывающие незначительный эффект на качество работы прибора.

Эта гарантия теряет силу если ремонт производился не уполномоченным на то лицом и если использованы не оригинальные детали фирмы BRAUN. В случае предъявления рекламации по условиям данной гарантии, передайте изделие целиком вместе с гарантийным талоном в любой из центров сервисного обслуживания фирмы BRAUN.

Все другие требования, включая требования возмещения убытков, исключаются, если наша ответственность не установлена в законном порядке.

Рекламации, связанные с коммерческим контрактом с продавцом не попадают под эту гарантию.

В соответствии с законом РФ № 2300-1 от 7.02.1992 г. «О защите прав потребителей» и принятым дополнением к закону РФ от 9.01.1996 г. «О внесении изменений и дополнений в закон «О защите прав потребителей» и «Кодекс РСФСР об административных правонарушениях», фирма BRAUN устанавливает срок службы на свои изделия равным двум годам с момента приобретения или с момента производства, если дату продажи установить невозможно. Изделия фирмы BRAUN изготовлены в соответствии с высокими требованиями европейского качества. При бережном использовании и при соблюдении правил по эксплуатации, приобретенное Вами изделие фирмы

BRAUN, может иметь значительно больший срок службы, чем срок установленный в соответствии с Российским законом.

Случаи, на которые гарантия не распространяется:

- дефекты, вызванные форс-мажорными обстоятельствами;
- использование в профессиональных целях;
- нарушение требований инструкции по эксплуатации;
- неправильная установка напряжения питающей сети (если это требуется);
- внесение технических изменений;
- механические повреждения;
- повреждения по вине животных, грызунов и насекомых (в том числе случаи нахождения грызунов и насекомых внутри приборов);
- для приборов, работающих от батареек, – работа с неподходящими или истощенными батарейками, любые повреждения, вызванные истощенными или текущими батарейками (советуем пользоваться только предохраненными от вытекания батарейками);
- для бритв – смятая или порванная сетка.

Внимание! Оригинальный Гарантийный Талон подлежит изъятию при обращении в сервисный центр для гарантийного ремонта. После проведения ремонта Гарантийным Талоном будет являться заполненный оригинал Листа выполнения ремонта со штампом сервисного центра и подписанный потребителем по получении изделия из ремонта. Требуется проставления даты возврата из ремонта, срок гарантии продлевается на время нахождения изделия в сервисном центре. В случае возникновения сложностей

с выполнением гарантийного или послегарантийного обслуживания просьба сообщать об этом в Информационную Службу Сервиса фирмы BRAUN по телефону +7 495 258 62 70.

Українська

Гарантійні зобов'язання фірми Braun

Для всіх виробів ми даємо гарантію на два роки, починаючи з моменту придбання виробу.

Протягом гарантійного періоду ми безплатно усуваємо шляхом ремонту, заміни деталей або заміни всього виробу будь-які заводські дефекти, викликані недостатньою якістю матеріалів або складання.

У випадку неможливості ремонту в гарантійний період виріб може бути замінений на новий або аналогічний відповідно до Закону про захист прав споживачів.

Гарантія набуває сили лише, якщо дата купівлі підтверджується печаткою та підписом ділера (магазину) на оригінальному гарантійному талоні Braun або на останній сторінці оригінальної інструкції з експлуатації Braun, яка також може бути гарантійним талоном.

Ця гарантія дійсна у будь-якій країні, в яку цей виріб поставляється фірмою Braun або призначенням дистриб'ютером, та де жодні обмеження з імпорту або інші правові положення не перешкоджають наданню гарантійного обслуговування.

Здійснення гарантійного обслуговування не впливає на дату