

Canon

PIXMA TS3300 series

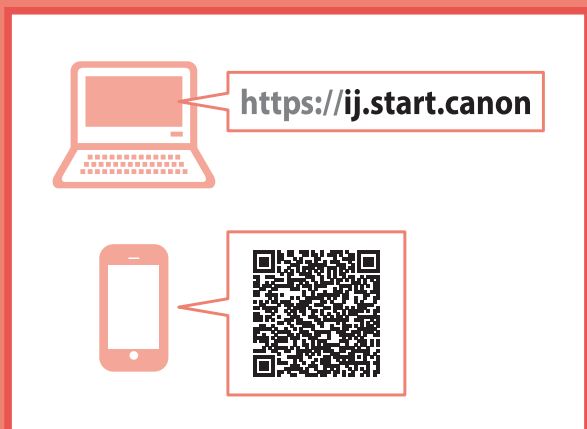
Руководство по началу работы

Посібник для початку роботи

Getting Started

Démarrage

دليل البدء



В первую очередь прочтите документ **Информация о безопасности и важные сведения** (приложение).

Спершу прочитайте документ **Інформація щодо безпеки й важливі відомості** (додаток).

Read **Safety and Important Information** (addendum) first.

Commencez par lire **Sécurité et informations importantes** (addendum).

اقرأ معلومات الأمان والمعلومات الهامة (بالملاحق) أولاً.



Q T 6 3 2 4 8 V 0 1

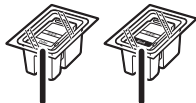
Онлайн-настройка

<https://ij.start.canon>



1. Проверка комплектации

● Картриджи FINE



Цветной Черный

● Кабель питания

● Установочный компакт-диск для ОС Windows

● Информация о безопасности и важные сведения

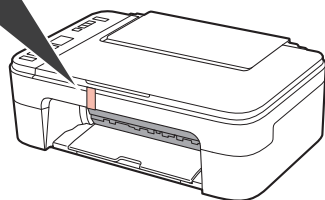
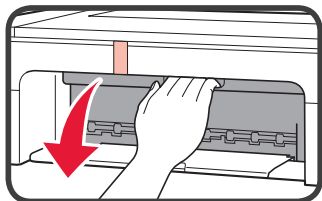
● Руководство по началу работы (это руководство)

2. Удаление упаковочных материалов

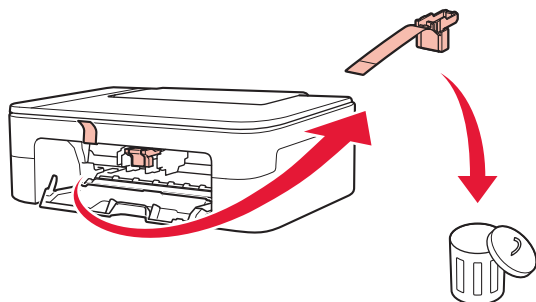


1 Снимите с принтера все упаковочные материалы и оранжевую ленту и утилизируйте их.

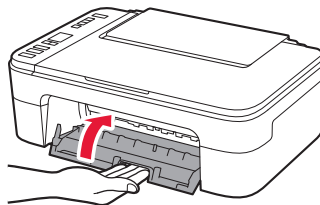
2 Откройте крышку.



3 Снимите и утилизируйте оранжевую ленту и защитные материалы из внутренней части.



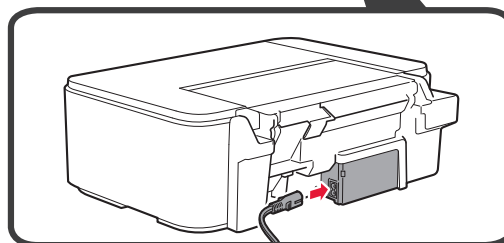
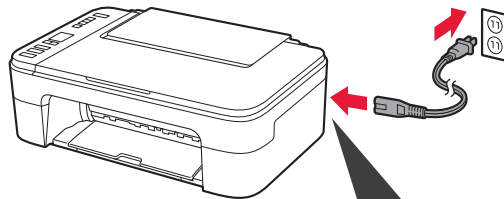
4 Закройте крышку.



3. Включение принтера

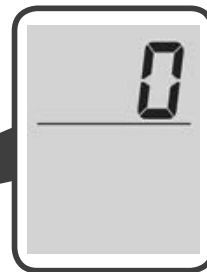
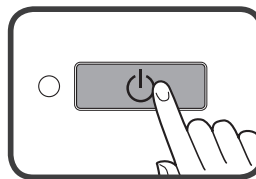


1 Подключите кабель питания.



На этом этапе не подключайте никаких других кабелей.

2 Нажмите кнопку **ВКЛ (ON)**.

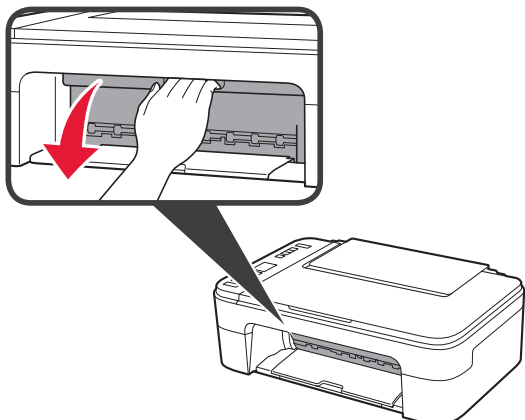


При появлении на экране **E > 0 > 9** нажмите кнопку **ВКЛ (ON)**, чтобы выключить принтер, затем повторите процедуру, начиная с шага 2 в разделе «2. Удаление упаковочных материалов».

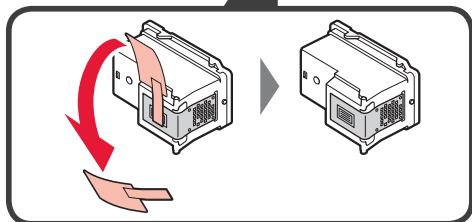
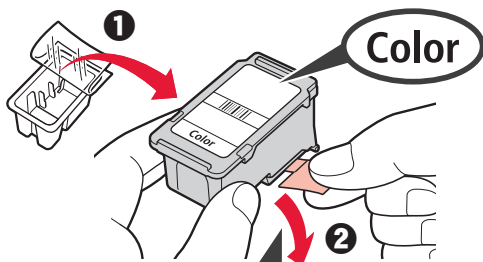
4. Установка картриджей FINE



1 Откройте крышку.



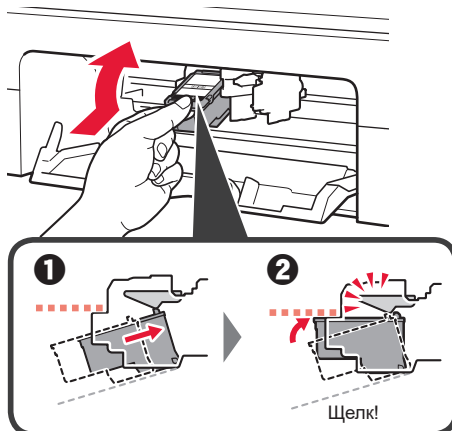
- ### 2
- 1 Извлеките цветной картридж FINE из контейнера.
 - 2 Снимите защитную ленту.



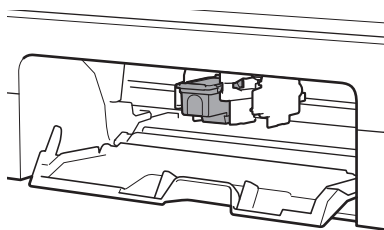
Не прикасайтесь.

Будьте осторожны, чтобы не запачкаться чернилами на защитной ленте.

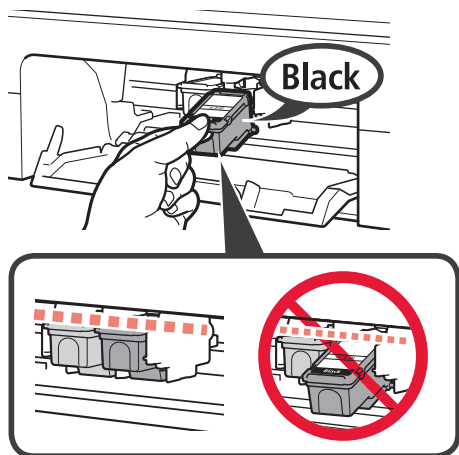
- ### 3
- 1 Вставьте цветной картридж FINE под небольшим углом в держатель картриджа FINE слева.
 - 2 Задвиньте картридж FINE внутрь и вверх до упора, пока он не зафиксируется на месте.
- Убедитесь, что картридж FINE установлен ровно и на нужном уровне.



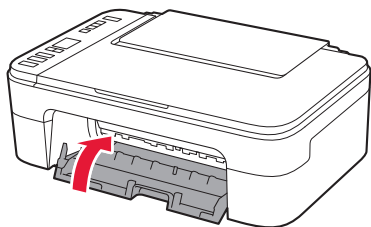
Не ударяйте им по окружающим деталям.



- 4 Повторите действия 2–3, чтобы установить черный картридж FINE справа.



- 5 Закройте крышку.

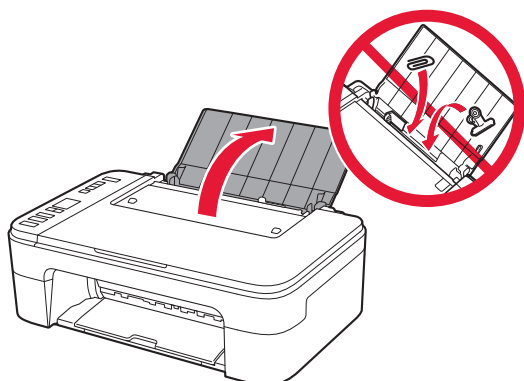


При появлении на экране **E > 0 > 4** вернитесь к шагу 3 в разделе «4. Установка картриджей FINE» и убедитесь, что цветной и черный картриджи FINE установлены правильно.

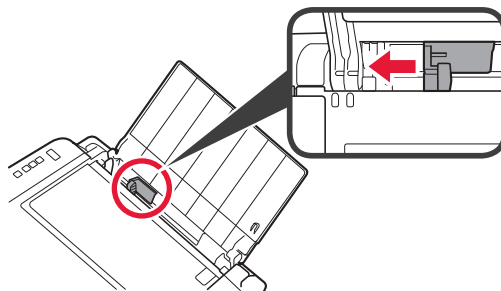
5. Загрузка бумаги



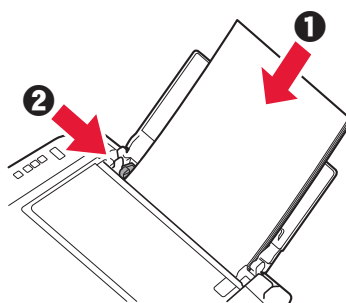
- 1 Откройте упор для бумаги.



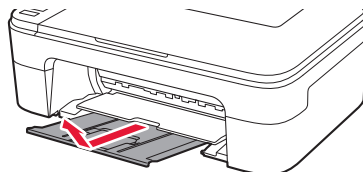
- 2 Сдвиньте направляющую бумаги влево.



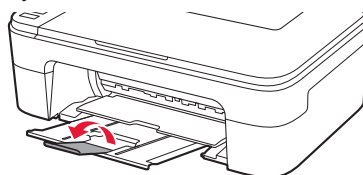
- 3
- 1 Загрузите обычную бумагу формата Letter или A4 против правого края лицевой стороной вверх.
 - 2 Передвиньте направляющую бумаги до совмещения со стопкой бумаги.



- 4 Выдвиньте лоток приема бумаги.

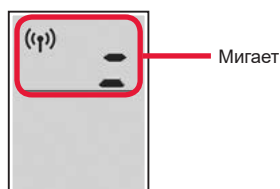


- 5 Откройте дополнительный лоток приема бумаги.



6. Подготовка к подключению

- 1 Убедитесь, что отображается экран, показанный ниже.



Какое устройство вы подключаете?



Компьютер



Компьютер
и смартфон



Смартфон

Использование принтера без подключения к другим устройствам.
→ «7-С»

7-а

Подключение к компьютеру

Если вы используете несколько компьютеров, выполните эти действия на каждом компьютере.



- 1 Откройте на компьютере сайт Canon.

<https://ij.start.canon>



- 2 Выберите  **Настройка**.

- 3 Введите имя модели своего принтера и щелкните **Перейти**.

- 4 Щелкните **Начать**.

- 5 Щелкните **Если принтер уже подготовлен, перейдите к пункту «Подключение»**.

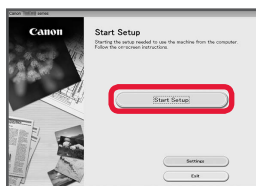
»»» Примечание.

Действия ниже касаются пользователей Windows (кроме Windows 10 in S mode) и macOS. Если используется другая операционная система, выполните вместо этого настройку, следуя инструкциям на экране.

- 6 Щелкните **Загрузить**.

- 7 Запустите загруженный файл.

- 8 Щелкните **Начать настройку (Start Setup)**.



- 9 Следуйте инструкциям на экране.

- Эти действия могут занять некоторое время.
- Для подключения к смартфону см. раздел «7-б. Подключение к смартфону» на стр. 5.

С помощью установочного компакт-диска для ОС Windows

Дважды щелкните файл **EasySetup.exe** на установочном компакт-диске, а затем продолжите с шага 3. При отсутствии подключения к Интернету откройте папку **win** на установочном компакт-диске и дважды щелкните файл **SETUP.exe**. После этого будет установлен драйвер принтера.

7-b

Подключение к смартфону

Если вы используете несколько смартфонов, выполните эти действия на каждом смартфоне.



Выполните следующие подготовительные действия, прежде чем начать.

- 1 Включите на смартфоне функцию Wi-Fi.
- 2 В случае наличия маршрутизатора беспроводной сети подключите к нему смартфон.
Дополнительные сведения см. в руководствах по эксплуатации смартфона и маршрутизатора беспроводной сети.

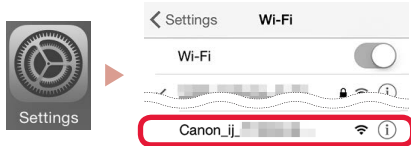
- 1 Установите на смартфон приложение «Canon PRINT Inkjet/SELPHY».

- Для загрузки приложения перейдите на сайт Canon, отсканировав QR-код справа.



- 2 Откройте на смартфоне настройки Wi-Fi. Коснитесь имени сети (SSID), начинающегося с «Canon_ij_». Если сеть «Canon_ij_» не отображается, перейдите к шагу 3.

(Пример экрана устройства с ОС iOS)



- 3 Откройте установленное приложение.



- 4 Следуйте инструкциям приложения на экране, чтобы добавить принтер.

Добавив принтер, вы можете печатать со смартфона.

Чтобы печатать фотографии, см. раздел «Загрузка фотобумаги» на стр. 6.

7-с

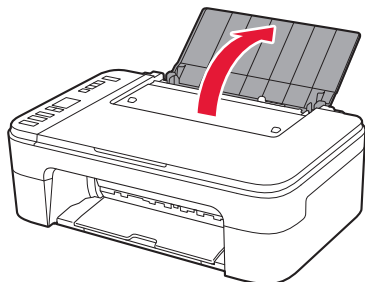
Нет подключенного устройства

- 1 Нажмите кнопку **Стоп (Stop)**.
- 2 Убедитесь, что отображается экран, показанный ниже.

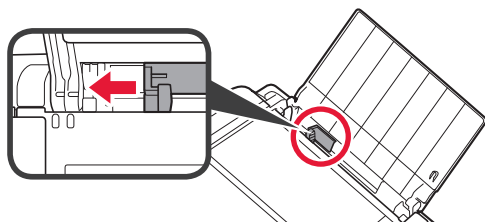


Загрузка фотобумаги

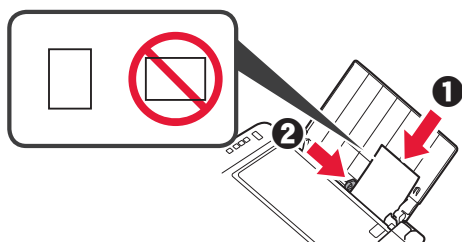
- 1 Откройте упор для бумаги.



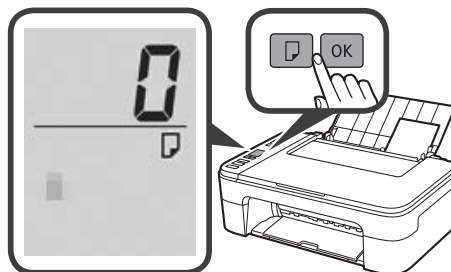
- 2 Сдвиньте направляющую бумаги влево.



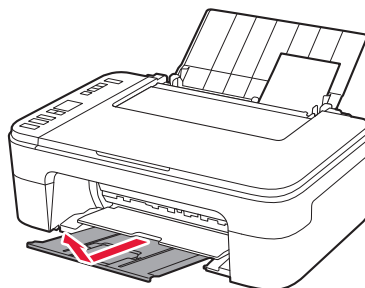
- 3 1 Загрузите несколько листов фотобумаги против правого края лицевой стороной вверх.
2 Передвиньте направляющую бумаги до совмещения со стопкой бумаги.



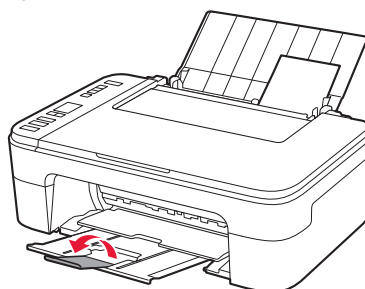
- 4 Нажмите кнопку **Выбор бумаги (Paper Select)**, выберите размер бумаги и нажмите кнопку **OK**.



- 5 Выдвиньте лоток приема бумаги.



- 6 Откройте дополнительный лоток приема бумаги.



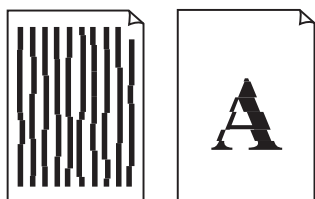
При неудовлетворительном качестве печати

Если прямые линии искривлены или цвета неравномерны либо результаты печати отличаются от ожидаемых иначе, выполните процедуру Выравнивание печатающих головок (Print Head Alignment).

Для получения более подробной информации нажмите **Обслуживание** на экране **Онлайн-руководство** и см. раздел **Если печать стала бледной или неравномерной** > **Выравнивание печатающей головки**.

Сведения о том, как открыть **Онлайн-руководство**, см. на задней обложке данного руководства.

- Неровные линии



- Неравномерный цвет или полосы

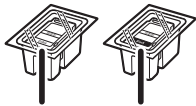


Настроювання через Інтернет
<https://ij.start.canon>



1. Перевірка комплектації

- Картриджі FINE
- Шнур живлення
- Компакт-диск із програмою встановлення для ОС Windows
- Інформація щодо безпеки й важливі відомості
- Посібник для початку роботи (цей посібник)

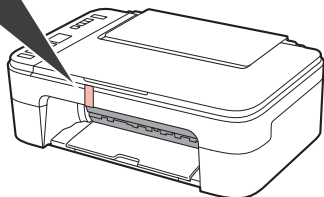
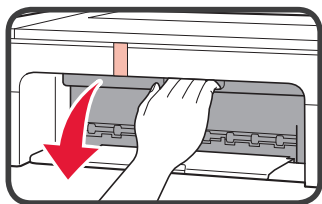


Кольоровий Чорний

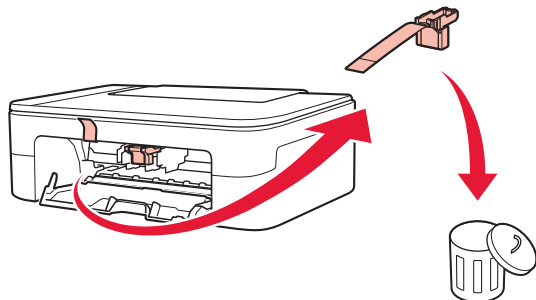
2. Зняття пакувальних матеріалів



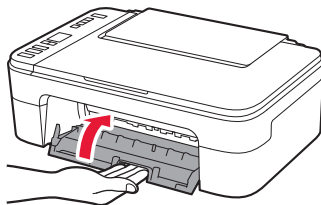
- 1 Зніміть із зовнішньої поверхні принтера всі пакувальні матеріали й жовтогарячу стрічку та утилізуйте їх.
- 2 Відкрийте кришку.



- 3 Зніміть жовтогарячу стрічку та захисний матеріал усередині й утилізуйте їх.



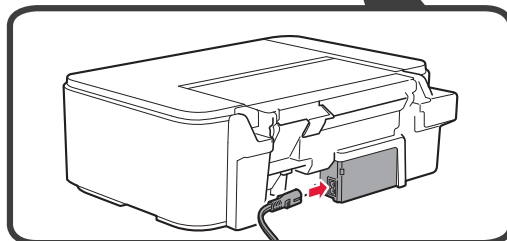
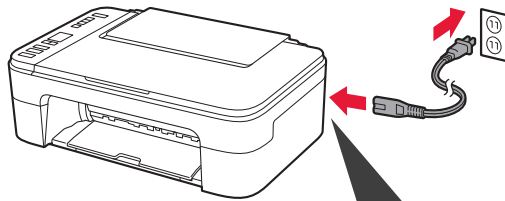
- 4 Закрийте кришку.



3. Увімкнення принтера

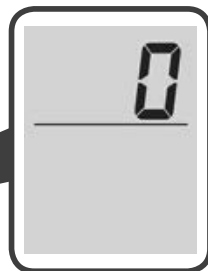
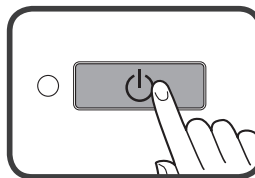


- 1 Приєднайте шнур живлення.



У цей час не під'єднуйте жодних інших кабелів.

- 2 Натисніть кнопку **УВІМК. (ON)**.

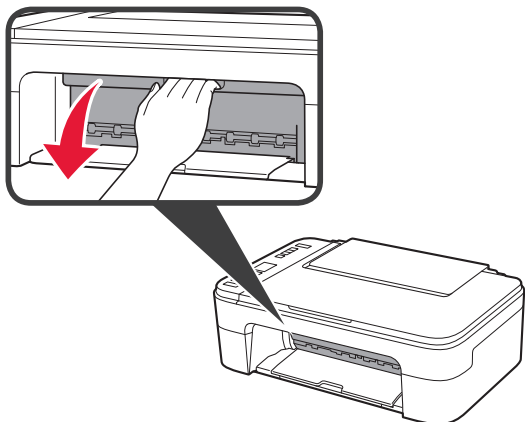


Якщо на екрані з'являються символи **E > 0 > 9**, натисніть кнопку **УВІМК. (ON)**, щоб вимкнути принтер, а потім повторіть дії з кроку 2 у розділі «2. Зняття пакувальних матеріалів».

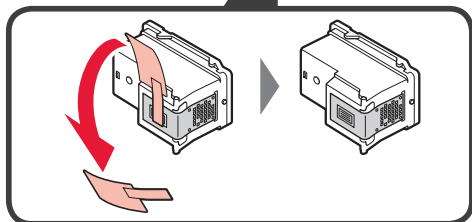
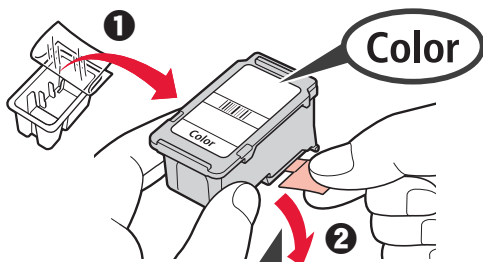
4. Встановлення картриджів FINE



1 Відкрийте кришку.



- 2
- 1 Витягніть картридж FINE із кольоровим чорнилом із контейнера.
 - 2 Зніміть захисну стрічку.

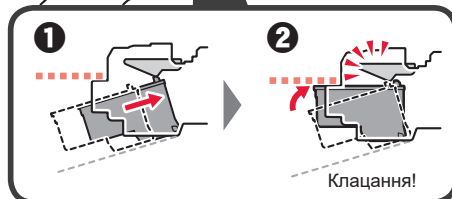
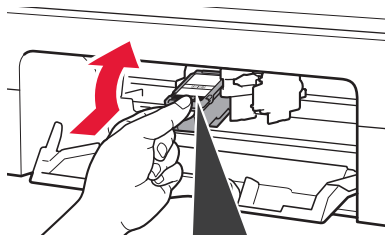


Не торкайтеся.

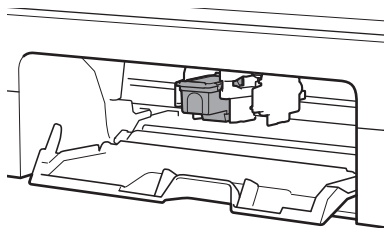
Будьте обережні, щоб не забруднитися чорнилом на захисній стрічці.

- 3
- 1 Трохи нахиліть і вставте картридж FINE із кольоровим чорнилом у тримач картриджа FINE ліворуч.
 - 2 Притискайте картридж FINE із силою, доки він не зафіксується на місці.

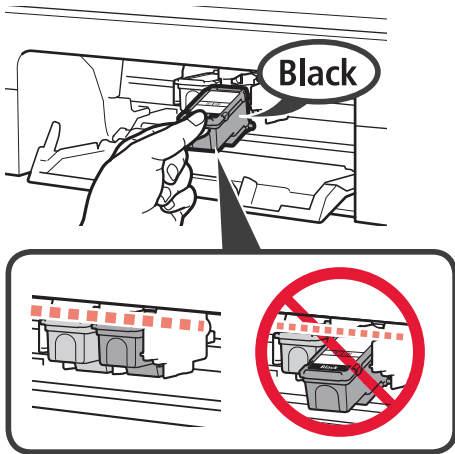
Перевірте, щоб картридж FINE розміщувався прямо й рівно.



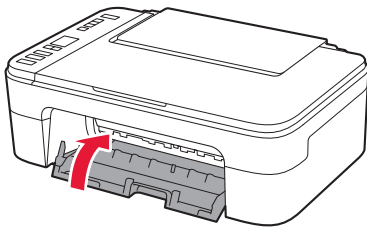
Не вдаряйте його об прилеглі частини.



- 4 Повторіть кроки 2–3, щоб установити картридж FINE із чорним чорнилом праворуч.



- 5 Закрийте кришку.

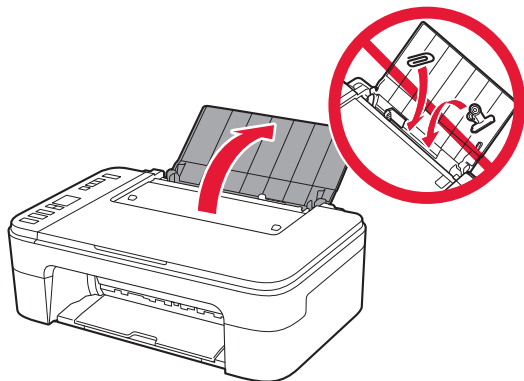


Якщо на екрані з'являються символи **E > 0 > 4**, поверніться до кроку 3 у розділі «4. Встановлення картриджів FINE» і перевірте, чи правильно встановлено картриджі FINE із кольоровим і чорним чорнилом.

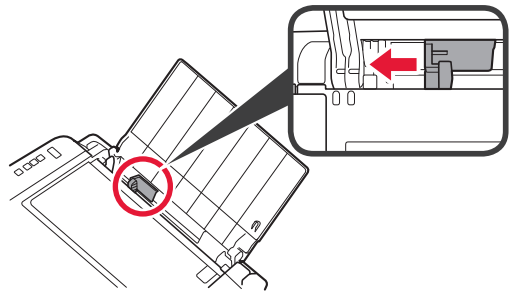
5. Завантаження паперу



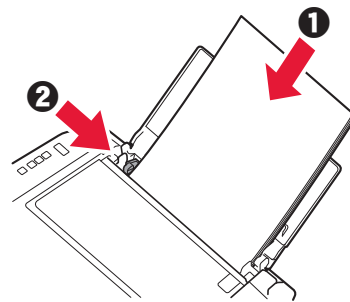
- 1 Відкрийте підпору для паперу.



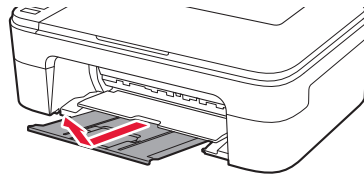
- 2 Посуньте напрямник для паперу ліворуч.



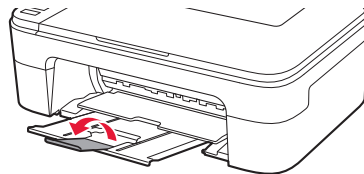
- 3
- 1 Завантажте звичайний папір формату Letter або A4 по правому краю стороною для друку догори.
 - 2 Посуньте напрямник для паперу, щоб вирівняти його зі стороною стосу паперу.



- 4 Витягніть лоток виведення паперу.

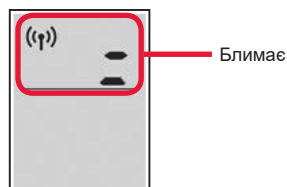


- 5 Відкрийте подовжувач вивідного лотка.



6. Підготовка до підключення

- 1 Має обов'язково з'явитися наведений нижче екран.



До якого пристрою ви під'єднуєтеся?



Комп'ютер



Комп'ютер
і смартфон



Смартфон

Використання принтера без підключення до інших пристроїв. → «7-С»

7-а

Підключення до комп'ютера

Якщо ви користуєтеся кількома комп'ютерами, виконайте ці кроки на кожному з них.



- 1 Зайдіть на веб-сайт Canon з комп'ютера.

<https://ij.start.canon>



- 2 Натисніть  **Настроювання**.

- 3 Введіть назву моделі свого принтера й клацніть **Перейти**.

- 4 Клацніть **Запустити**.

- 5 Клацніть **Якщо ви вже підготували принтер, перейдіть до пункту «Підключення»**.

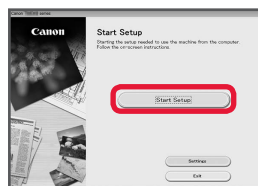
»»» Примітка

Ці кроки призначено для користувачів Windows (крім Windows 10 in S mode) і macOS. Якщо на комп'ютері встановлено іншу операційну систему, продовжуйте настроювання, дотримуючись вказівок на екрані.

- 6 Клацніть **Завантажити**.

- 7 Запустіть завантажений файл.

- 8 Клацніть **Запуск настроювання (Start Setup)**.



- 9 Дотримуйтеся інструкцій, які з'являтимуться на екрані.

- Ці дії можуть зайняти деякий час.
- Щоб підключити його також до смартфона, див. розділ «7-б. Процедура підключення до смартфона» на стор. 5.

Використання компакт-диска з програмою встановлення для ОС Windows

Двічі клацніть файл **EasySetup.exe** на компакт-диску та продовжте з кроку 3. Якщо підключення до Інтернету відсутнє, відкрийте папку **win** на компакт-диску й двічі клацніть файл **SETUP.exe**. Після цього буде встановлено драйвер принтера.

7-b

Процедура підключення до смартфона

Якщо використовується кілька смартфонів, виконайте ці кроки на кожному з них.



Спершу виконайте наведені нижче підготовчі кроки.

- 1 Увімкніть на смартфоні функцію Wi-Fi.
- 2 За наявності маршрутизатора безпроводової мережі підключіть до нього смартфон.
Детальнішу інформацію див. в посібниках з експлуатації смартфона й маршрутизатора безпроводової мережі.

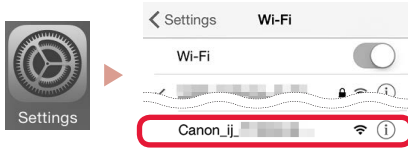
1 Установіть програму «Canon PRINT Inkjet/SELPHY» на своєму смартфоні.

- Відскануйте QR-код, зображений праворуч, щоб перейти на веб-сайт Canon і завантажити програму.



2 Відкрийте на смартфоні параметри Wi-Fi. Торкніться імені мережі (SSID), яке починається на «Canon_ij_». Якщо мережа «Canon_ij_» не відображається, перейдіть до кроку 3.

(Приклад екрана пристрою з ОС iOS)



3 Відкрийте встановлену програму.



4 Дотримуйтесь інструкцій програми, що відображаються на екрані, щоб додати свій принтер.

Додавши принтер, можна друкувати зі смартфона.

Щоб надрукувати фотографії, див. розділ «Завантаження фотопаперу» на стор. 6.

7-с

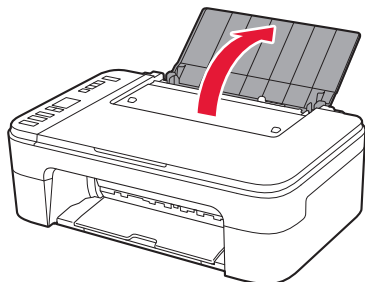
Немає підключених пристроїв

- 1 Натисніть кнопку **Стоп (Stop)**.
- 2 Має обов'язково з'явитися наведений нижче екран.

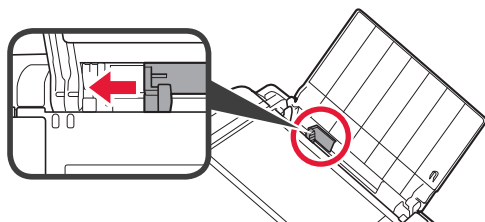


Завантаження фотопаперу

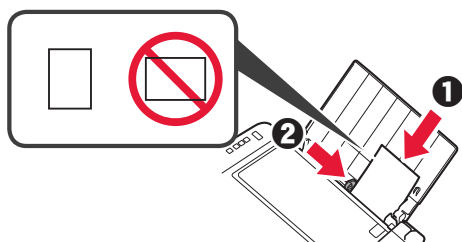
- 1 Відкрийте підпору для паперу.



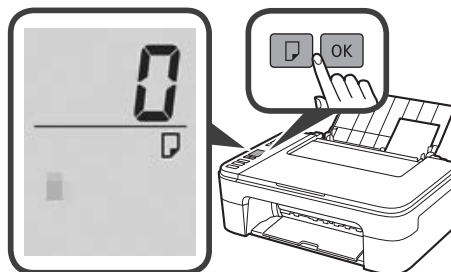
- 2 Посуньте напрямник для паперу ліворуч.



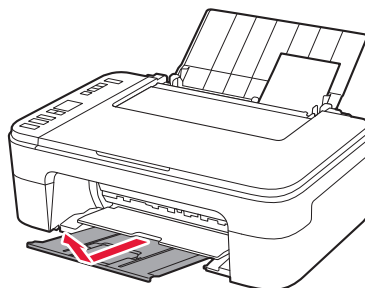
- 3 ❶ Завантажте кілька аркушів фотопаперу по правому краю стороною для друку догори.
❷ Посуньте напрямник для паперу, щоб вирівняти його зі стороною стосу паперу.



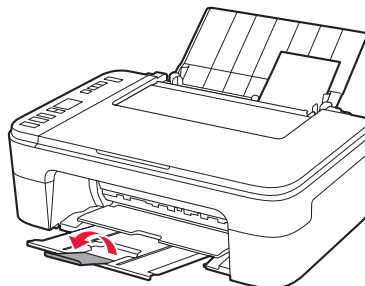
- 4 Натисніть кнопку **Вибір паперу (Paper Select)**, виберіть формат паперу та натисніть кнопку **ОК**.



- 5 Витягніть лоток виведення паперу.



- 6 Відкрийте подовжувач вивідного лотка.



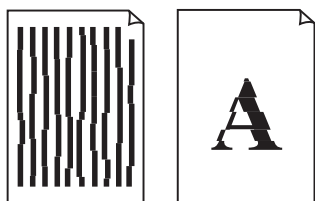
Якщо результати друку незадовільні

Виконайте процедуру Вирівнювання друкуючої головки (Print Head Alignment), якщо результати друку містять викривлені лінії чи невідповідні кольори або іншим чином не відповідають вашим очікуванням.

Щоб отримати докладніші відомості, клацніть пункт **Технічне обслуговування** у документі **Онлайнний посібник** і див. розділ **Якщо роздруківка бліда або нерівна > Вирівнювання Друкуючої головки**.

Інструкції про те, як відкрити **Онлайнний посібник**, див. на звороті обкладинки цього посібника.

■ Зміщені лінії



■ Нерівномірні кольори або смуги



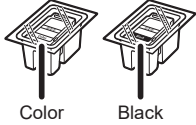
Online Setup

<https://ij.start.canon>



1. Checking Included Items

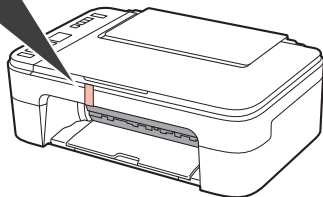
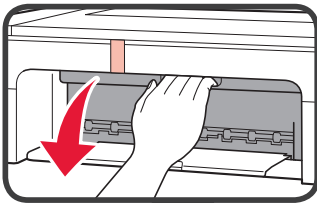
- FINE cartridges
- Power cord
- Setup CD-ROM for Windows
- Safety and Important Information
- Getting Started (this manual)



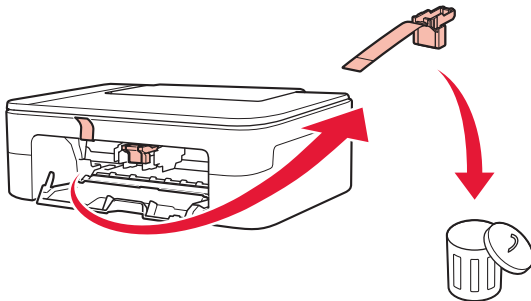
2. Removing Packing Materials



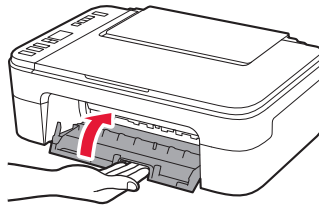
- 1 Remove and dispose of any packing materials and orange tape from the printer's exterior.
- 2 Open the cover.



- 3 Remove and dispose of the orange tape and protective material inside.



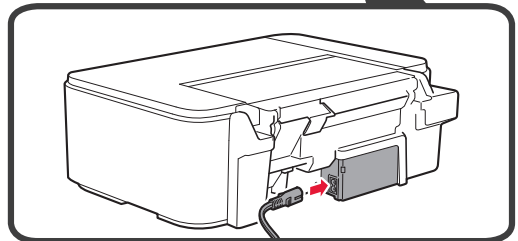
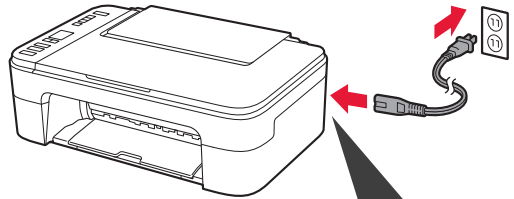
- 4 Close the cover.



3. Turning on the Printer

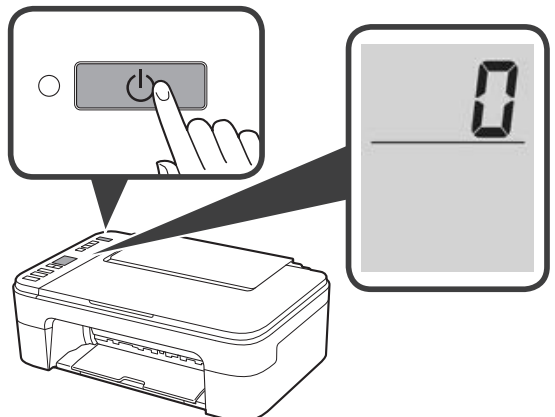


- 1 Connect the power cord.



At this time, do not connect any other cables.

- 2 Press the **ON** button.

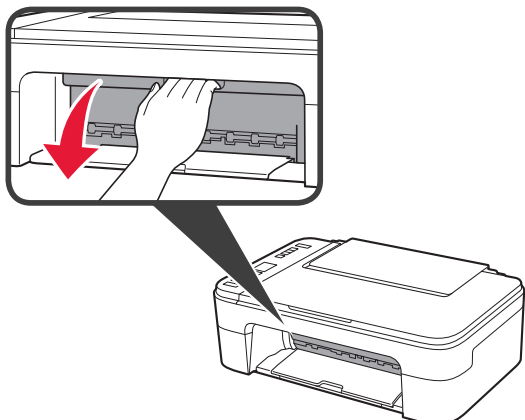


If **E > 0 > 9** appears on the screen, press the **ON** button to turn off the printer, and then redo from step 2 of "2. Removing Packing Materials".

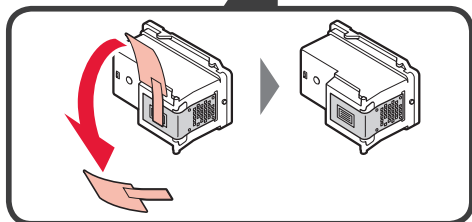
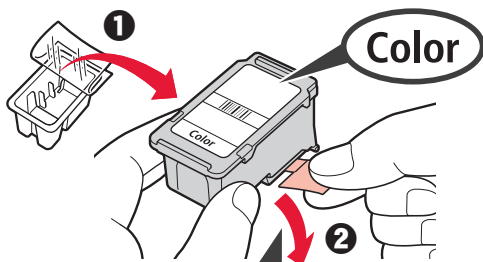
4. Installing the FINE Cartridges



- 1 Open the cover.



- 2
- 1 Remove the Color FINE cartridge from the container.
 - 2 Remove the protective tape.

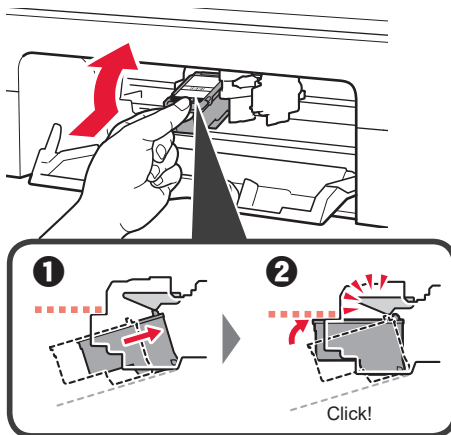


Do not touch.

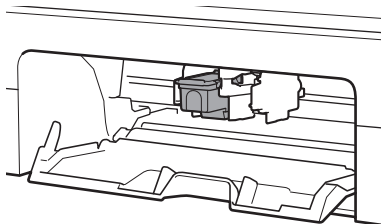
Be careful of ink on the protective tape.

- 3
- 1 Insert the Color FINE cartridge into the FINE cartridge holder on the left-hand side at a slight upward angle.
 - 2 Push the FINE cartridge in and up firmly until it snaps into place.

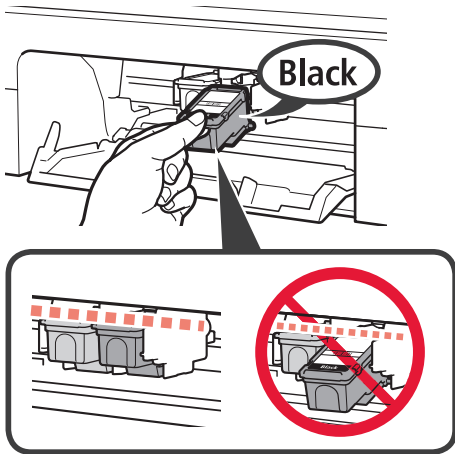
Confirm that the FINE cartridge is straight and level.



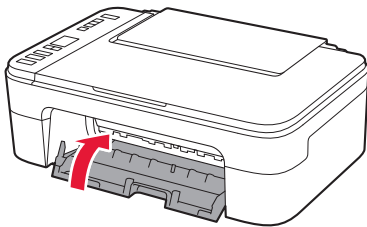
Do not bump it against the surrounding parts.



- 4 Repeat steps 2 to 3 to install the Black FINE cartridge on the right-hand side.



- 5 Close the cover.

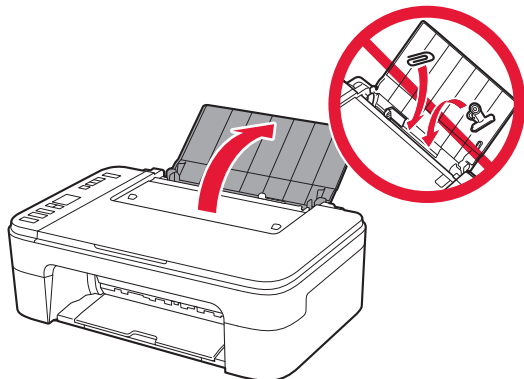


If **E > 0 > 4** appears on the screen, return to step 3 of "4. Installing the FINE Cartridges" and confirm that the Color and Black FINE cartridges are installed correctly.

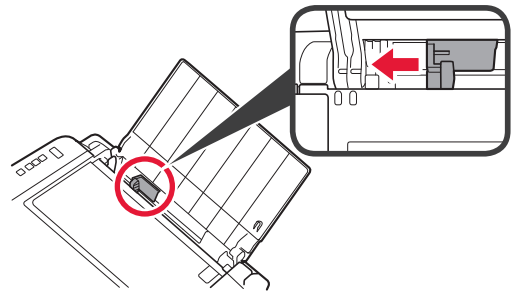
5. Loading Paper



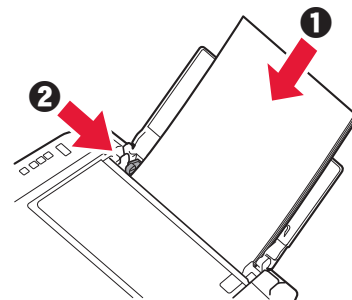
- 1 Open the paper support.



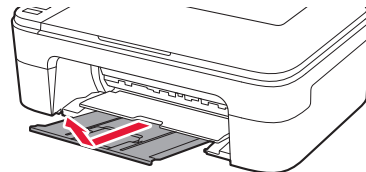
- 2 Slide the paper guide to the left.



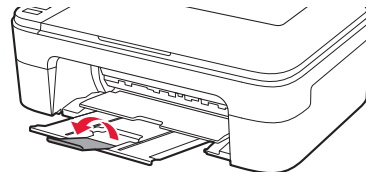
- 3
- 1 Load Letter or A4 sized plain paper against the right edge with the print side facing up.
 - 2 Slide the paper guide to align it with the side of the paper stack.



- 4 Pull out the paper output tray.

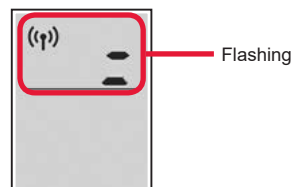


- 5 Open the output tray extension.



6. Preparing for Connection

- 1 Confirm that the screen appears as shown below.



What device are you connecting?



Computer



Computer and
smartphone



Smartphone

To use your printer without connecting to any other devices. → "7-c"

7-a

Connecting to a Computer

If you are using multiple computers, perform these steps on each computer.



- 1 Access the Canon website from a computer.

<https://ij.start.canon>



- 2 Select  **Set Up**.

- 3 Enter your printer's model name and click **Go**.

- 4 Click **Start**.

- 5 Click **If you have already prepared your printer, go to Connect**.

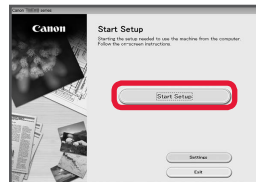
▶▶▶ Note

The following steps are for Windows (except Windows 10 in S mode) and macOS users. For other operating systems, continue setup by following the on-screen instructions instead.

- 6 Click **Download**.

- 7 Run the downloaded file.

- 8 Click **Start Setup**.



- 9 Follow the on-screen instructions.

- These operations may take some time.
- To connect to a smartphone as well, see "7-b. Connecting to a Smartphone" on page 5.

Using the Setup CD-ROM for Windows

Double click **EasySetup.exe** in the CD-ROM, and then continue from step 3. If you do not have an internet connection, open the **win** folder in the CD-ROM and double click **SETUP.exe**. This will install the printer driver.

7-b

Connecting to a Smartphone

If you are using multiple smartphones, perform these steps on each smartphone.



Prepare the following before starting.

- 1 Enable the Wi-Fi setting on your smartphone.
- 2 Connect your smartphone to the wireless router (if you have a wireless router). Refer to your smartphone and wireless router manuals for more details.

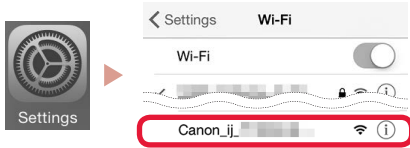
- 1 Install the "Canon PRINT Inkjet/ SELPHY" app on your smartphone.

- Scan the QR code shown on the right to access the Canon website, and then download the app.



- 2 Open your smartphone's Wi-Fi settings. Tap the network name (SSID) that starts with "Canon_ij_". If "Canon_ij_" does not appear, proceed to step 3.

(Example of iOS screen)



- 3 Open the installed app.



- 4 Follow the on-screen instructions in the app to add your printer.

Once you have added your printer, you can print from your smartphone. To print photos, see "Loading Photo Paper" on page 6.

7-c

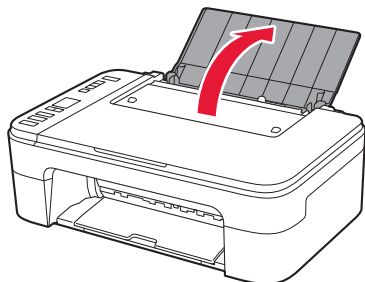
No Device Connected

- 1 Press the **Stop** button.
- 2 Confirm that the screen appears as shown below.

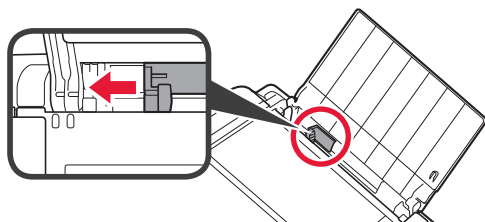


Loading Photo Paper

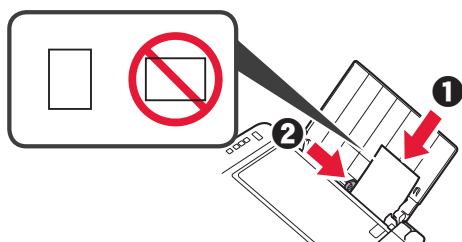
- 1 Open the paper support.



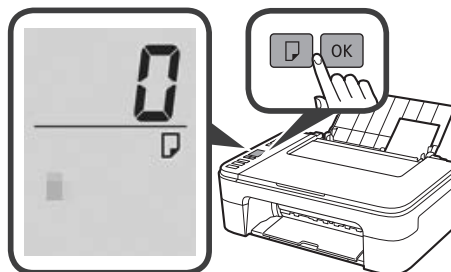
- 2 Slide the paper guide to the left.



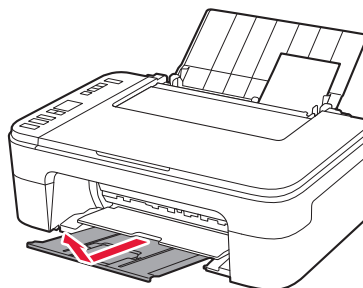
- 3
- 1 Load several sheets of photo paper against the right edge with the print side facing up.
 - 2 Slide the paper guide to align it with the side of the paper stack.



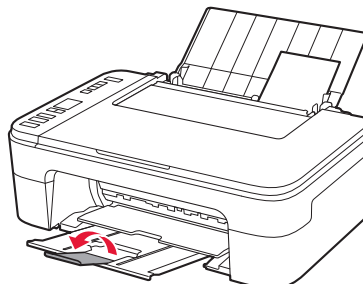
- 4 Press the **Paper Select** button, select a paper size, and then press the **OK** button.



- 5 Pull out the paper output tray.



- 6 Open the output tray extension.



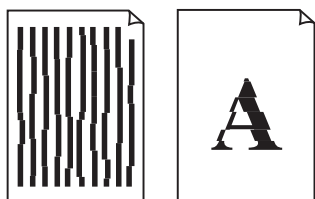
If Print Results Are Unsatisfactory

Perform Print Head Alignment if straight lines are crooked or colors are inconsistent, or print results are otherwise not what you expected.

For details, click **Maintenance** on the **Online Manual** and refer to **If Printing Is Faint or Uneven > Aligning the Print Head**.

Refer to the back cover of this manual for how to open the **Online Manual**.

■ Lines Are Misaligned



■ Uneven or Streaked Colors



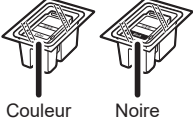
Configuration en ligne

<https://ij.start.canon>



1. Vérification des éléments fournis

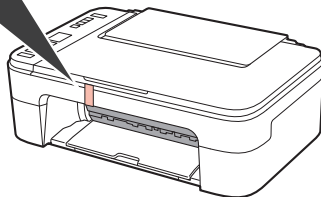
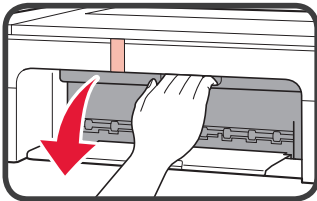
- Cartouches FINE
- Cordon d'alimentation
- CD-ROM d'installation pour Windows
- Sécurité et informations importantes
- Démarrage (ce manuel)



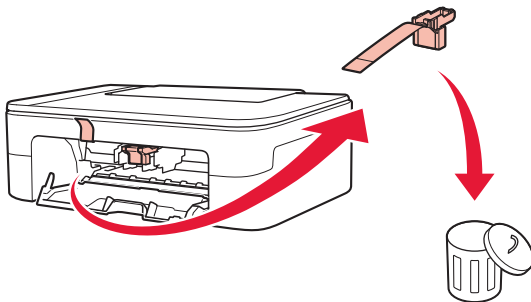
2. Retrait du matériel d'emballage



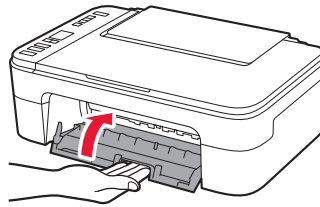
- 1 Retirez et jetez le matériel d'emballage et la bande orange de l'extérieur de l'imprimante.
- 2 Ouvrez le capot.



- 3 Retirez et jetez la bande orange et le matériau protecteur se trouvant à l'intérieur.



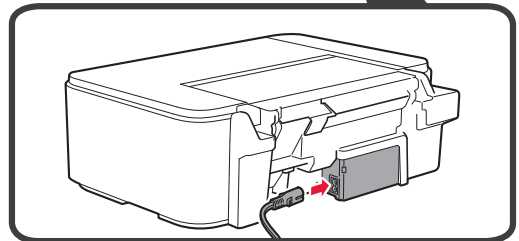
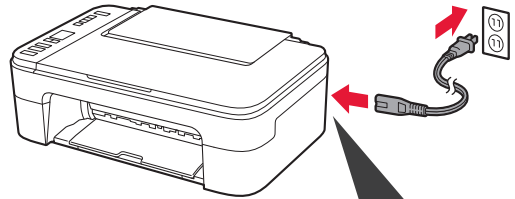
- 4 Refermez le capot.



3. Mise sous tension de l'imprimante

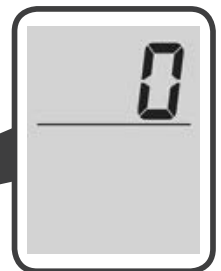
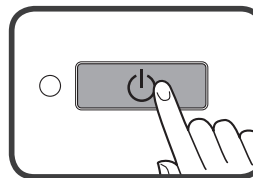


- 1 Branchez le cordon d'alimentation.



À ce stade, ne branchez aucun autre câble.

- 2 Appuyez sur le bouton **MARCHE (ON)**.

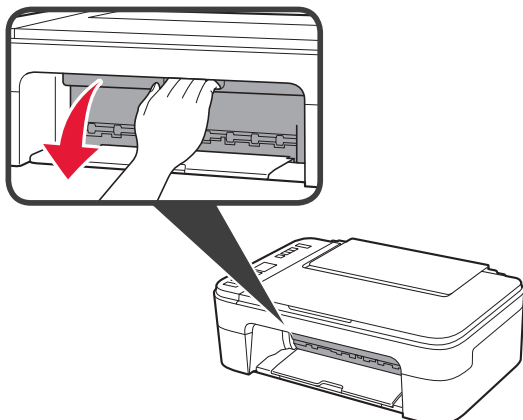


Si **E > 0 > 9** s'affiche à l'écran, appuyez sur le bouton **MARCHE (ON)** pour mettre l'imprimante hors tension, puis reprenez à partir de l'étape 2 sur « 2. Retrait du matériel d'emballage ».

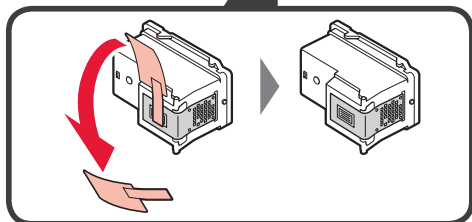
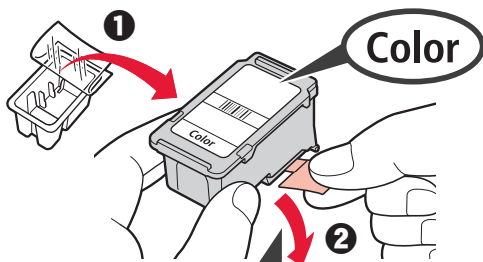
4. Installation des cartouches FINE



1 Ouvrez le capot.



- ### 2
- 1 Sortez la cartouche FINE couleur du conteneur.
 - 2 Retirez le ruban protecteur.

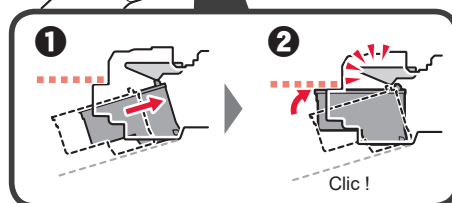
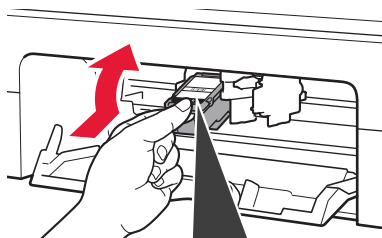


Ne pas toucher.

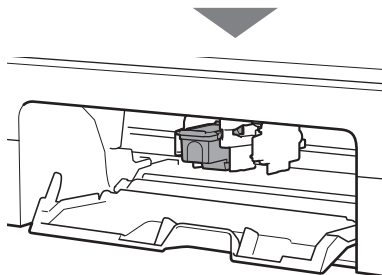
Faites attention à l'encre se trouvant sur le ruban protecteur.

- ### 3
- 1 Insérez la cartouche FINE couleur dans le porte-cartouche FINE sur la gauche en l'inclinant légèrement vers le haut.
 - 2 Poussez fermement la cartouche FINE vers le bas puis vers le haut jusqu'à entendre un déclic.

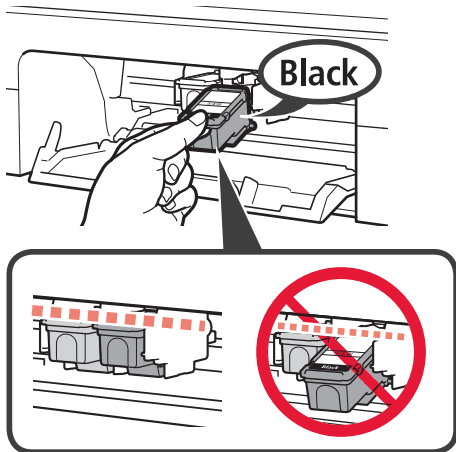
Vérifiez que la cartouche FINE est droite et de niveau.



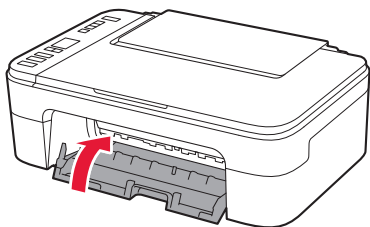
Ne cognez pas la cartouche contre les bords.



- 4 Répétez les étapes 2 à 3 pour installer la cartouche FINE noire sur la droite.



- 5 Refermez le capot.

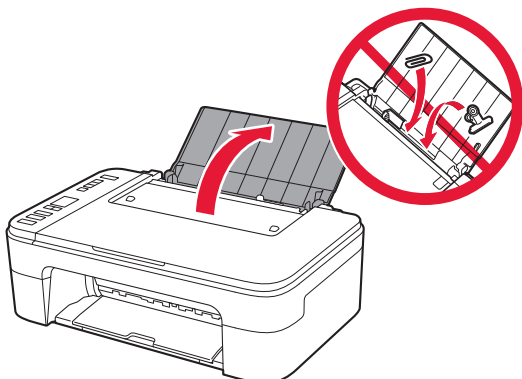


Si **E > 0 > 4** s'affiche à l'écran, revenez à l'étape 3 sur « 4. Installation des cartouches FINE » et confirmez que les cartouches FINE noire et couleur sont installées correctement.

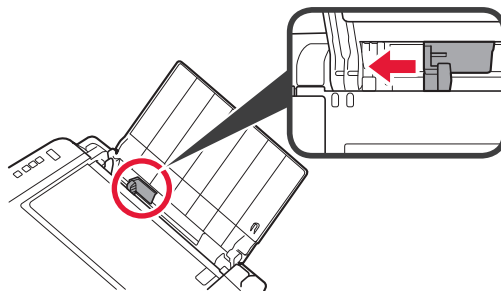
5. Chargement du papier



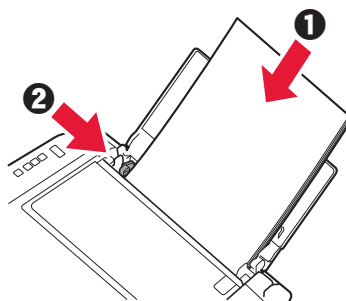
- 1 Ouvrez le support papier.



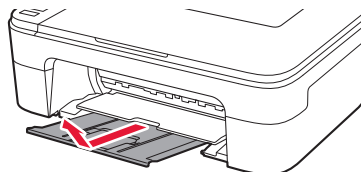
- 2 Faites glisser le guide papier vers la gauche.



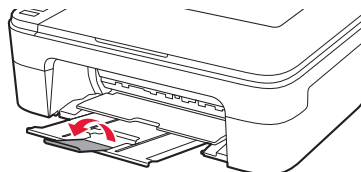
- 3
- 1 Chargez du papier ordinaire au format A4 ou Lettre le long du bord droit face à imprimer vers le haut.
 - 2 Faites glisser le guide papier de manière à l'aligner avec le côté de la pile de papier.



- 4 Retirez le bac de sortie papier.

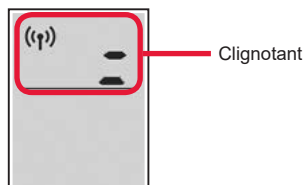


- 5 Ouvrez l'extension du bac de sortie papier.



6. Préparation de la connexion

- 1 Vérifiez que l'écran s'affiche comme ci-dessous.



Quel périphérique connectez-vous ?



Ordinateur



Ordinateur et
smartphone



Smartphone

Pour utiliser votre imprimante sans connexion à aucun autre périphérique.

→ « 7-c »

7-a

Connexion à un ordinateur

Si vous utilisez plusieurs ordinateurs, effectuez ces étapes sur chaque ordinateur.



- 1 Accès au site Web Canon à partir d'un ordinateur.

<https://ij.start.canon>



- 2 Sélectionnez  **Configuration**.

- 3 Entrez le nom de modèle de votre imprimante et cliquez sur **Accéder**.

- 4 Cliquez sur **Démarrer**.

- 5 Cliquez sur **Si vous avez déjà préparé votre imprimante, allez à Connecter**.

»»» Remarque

Les étapes suivantes concernent les utilisateurs Windows (sauf Windows 10 en mode S) et macOS. Pour les autres systèmes d'exploitation, continuez la configuration en suivant les instructions à l'écran.

- 6 Cliquez sur **Télécharger**.

- 7 Exécutez le fichier téléchargé.

- 8 Cliquez sur **Commencer la configuration**.



- 9 Suivez les instructions à l'écran.

- Ces opérations peuvent prendre du temps.
- Pour vous connecter aussi à un smartphone, voir « 7-b. Connexion à un smartphone » à la page 5.

Utilisation du CD-ROM d'installation pour Windows

Cliquez deux fois sur **EasySetup.exe** à partir du CD-ROM, puis continuez à partir de l'étape 3. Si vous ne disposez pas d'une connexion Internet, ouvrez le dossier **win** à partir du CD-ROM et cliquez deux fois sur **SETUP.exe**. Cette procédure permet d'installer le pilote d'imprimante.

7-b

Connexion à un smartphone

Si vous utilisez plusieurs smartphones, effectuez ces étapes sur chaque smartphone.



Préparez les éléments suivants avant de démarrer.

- 1 Activez le paramètre Wi-Fi sur votre smartphone.
 - 2 Connectez votre smartphone au routeur sans fil (si vous disposez d'un routeur sans fil).
- Pour plus d'informations, consultez la documentation de votre smartphone et du routeur sans fil.

1 Installez l'application « Canon PRINT Inkjet/SELPHY » sur votre smartphone.

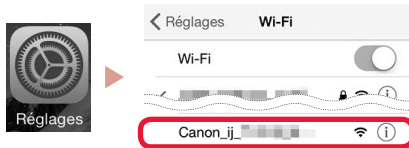
- Scannez le code QR qui apparaît à droite pour accéder au site Web Canon, puis téléchargez l'application.



2 Ouvrez les paramètres Wi-Fi de votre smartphone. Touchez le nom du réseau (SSID) qui commence par « Canon_ij_ ».

Si « Canon_ij_ » n'apparaît pas, passez à l'étape 3.

(Exemple d'écran iOS)



3 Ouvrez l'application installée.



4 Suivez les instructions à l'écran fournies par l'application pour ajouter votre imprimante.

Une fois que vous avez ajouté votre imprimante, vous pouvez imprimer depuis votre smartphone. Pour imprimer des photos, voir « Chargement de papier photo » à la page 6.

7-c

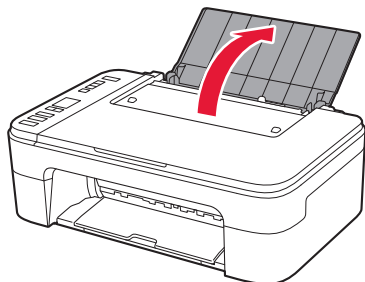
Aucun périphérique connecté

- 1 Appuyez sur le bouton **Arrêt (Stop)**.
- 2 Vérifiez que l'écran s'affiche comme ci-dessous.

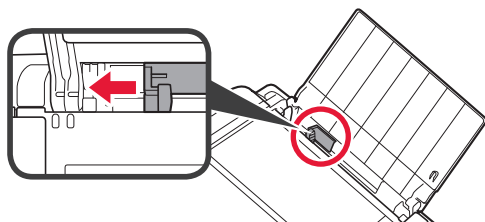


Chargement de papier photo

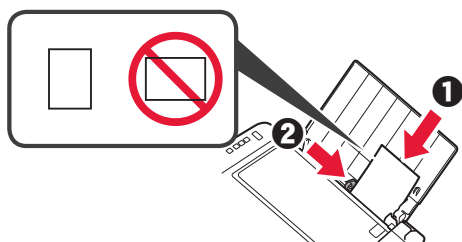
- 1 Ouvrez le support papier.



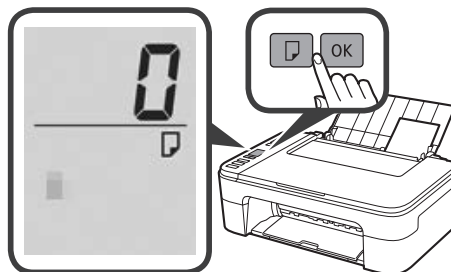
- 2 Faites glisser le guide papier vers la gauche.



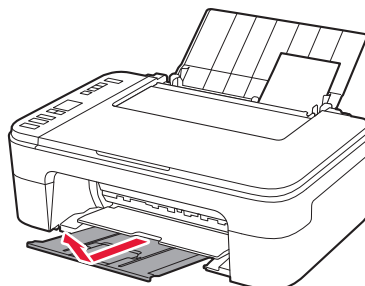
- 3
- 1 Chargez plusieurs feuilles de papier photo le long du bord droit face à imprimer vers le haut.
 - 2 Faites glisser le guide papier de manière à l'aligner avec le côté de la pile de papier.



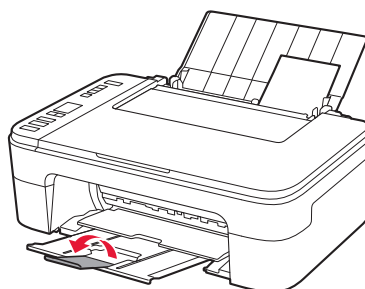
- 4 Appuyez sur le bouton **Sélectionner le papier (Paper Select)**, sélectionnez le papier, puis appuyez sur le bouton **OK**.



- 5 Retirez le bac de sortie papier.



- 6 Ouvrez l'extension du bac de sortie papier.



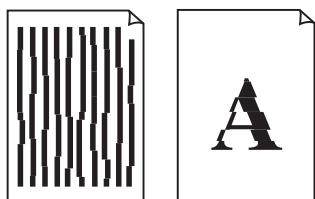
Si les résultats de l'impression ne sont pas satisfaisants

Si les lignes droites sont de travers ou les couleurs incohérentes, ou si les résultats de l'impression ne sont pas conformes à vos attentes, procédez à un **Alignement tête d'impression**.

Pour plus de détails, cliquez sur **Entretien** dans le **Manuel en ligne** et reportez-vous à **Si l'impression est pâle ou irrégulière > Alignement de la tête d'impression**.

Consultez la couverture arrière de ce manuel pour obtenir des informations sur l'ouverture du **Manuel en ligne**.

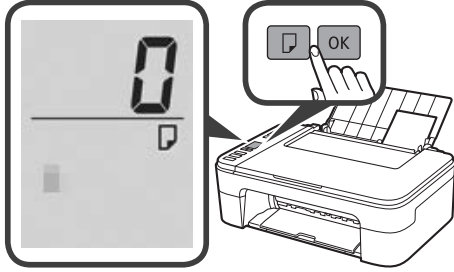
■ Lignes mal alignées



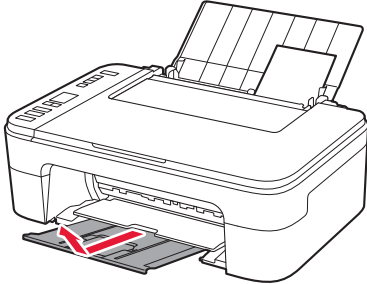
■ Couleurs inégales ou striées



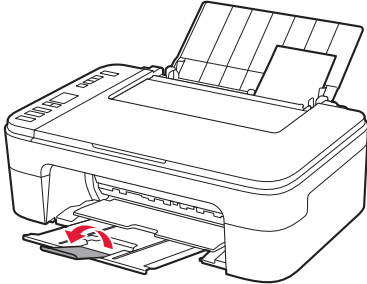
4 اضغط على الزر تحديد الورق (Paper Select) وحدد حجم الورق، ثم اضغط على الزر موافق (OK).



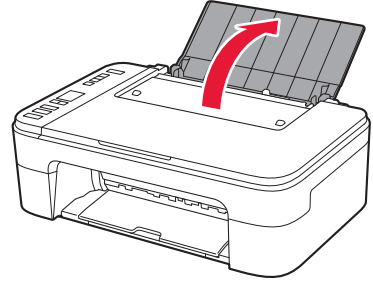
5 اسحب درج إخراج الورق للخارج.



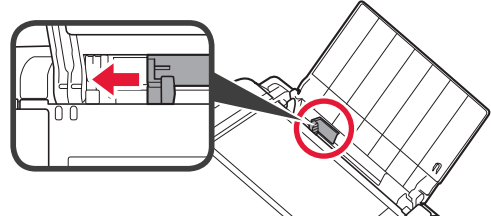
6 افتح امتداد درج الإخراج.



1 افتح دعامة الورق.

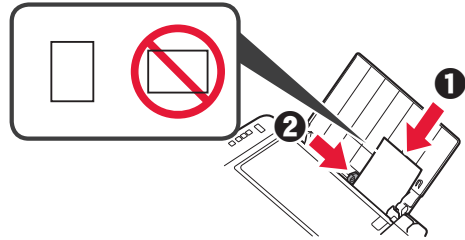


2 قم بتحريك موجه الورق إلى اليسار.



3 1 قم بتحميل عدة ورقات من ورق الصور الفوتوغرافية تجاه الحافة اليمنى مع توجيه جانب الطباعة لأعلى.

2 قم بتحريك موجه الورق لمحاذاته مع جانب رزمة الورق.



في حالة وجود نتائج الطباعة غير مرضية

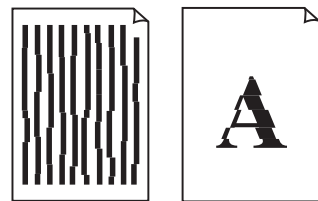
قم بإجراء محاذاة رأس الطباعة (Print Head Alignment) إذا كان هناك اعوجاج في السطور المستقيمة أو تضارب في الألوان أو كانت نتائج الطباعة على خلاف ما تتوقعه.

لمعرفة التفاصيل، انقر فوق الصيانة الموجود في الدليل على الإنترنت وراجع إذا كانت الطباعة باهتة أو غير مستوية < محاذاة رأس الطباعة. راجع الغلاف الخلفي لهذا الدليل لمعرفة طريقة فتح الدليل على الإنترنت.

■ ألوان غير متساوية أو مخططة



■ الخطوط غير متوازية



الاتصال بهاتف ذكي

إذا كنت تستخدم هواتف ذكية متعددة، فقم بإجراء هذه الخطوات على كل هاتف ذكي.



قم بتجهيز ما يلي قبل البدء.

- 1 قم بتمكين الإعدادات Wi-Fi على هاتفك الذكي.
- 2 قم بتوصيل الهاتف الذكي بالموحة اللاسلكي (إذا كان لديك موجه لاسلكي).
راجع دليلي الهاتف الذكي والموجه اللاسلكي لمزيد من التفاصيل.



3 افتح التطبيق المثبت.

4 اتبع الإرشادات الواردة على الشاشة في التطبيق لإضافة الطابعة.

1 قم بتثبيت التطبيق "Canon PRINT Inkjet/SELPHY" على هاتفك الذكي.

- امسح رمز الاستجابة السريعة الموجود على اليسار للوصول إلى موقع الويب لشركة Canon، ثم قم بتنزيل التطبيق.



2 افتح إعدادات Wi-Fi على هاتفك الذكي. انقر فوق اسم الشبكة (SSID) الذي يبدأ بكلمة "_Canon_ij_" في حالة عدم ظهور "_Canon_ij_"، تابع إلى الخطوة 3. (مثل لشاشة تعمل بنظام iOS)



بمجرد إضافة الطابعة الخاصة بك، يمكنك الطابعة من هاتفك الذكي.
لطباعة الصور، راجع "تحميل ورق الصور الفوتوغرافية" في صفحة 6.

بدون الاتصال بأجهزة أخرى

- 1 اضغط على الزر إيقاف (Stop).
- 2 تأكد من ظهور الشاشة التالية كما هو موضح أدناه.



ما الجهاز الذي تقوم بتوصيله؟

الهاتف الذكي



الكمبيوتر والهاتف الذكي



الكمبيوتر



لاستخدام طابعتك دون الاتصال بأية أجهزة أخرى. ← "7-c"



الاتصال بجهاز كمبيوتر

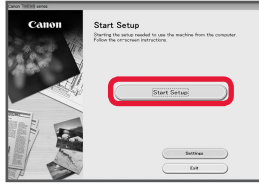
7-a

إذا كنت تستخدم أجهزة كمبيوتر متعددة، فقم بإجراء هذه الخطوات على كل جهاز كمبيوتر.

6 انقر فوق **Download**.

7 قم بتشغيل ملف التنزيل.

8 انقر فوق **بدء الإعداد (Start Setup)**.



9 اتبع الإرشادات الواردة على الشاشة.

- قد تستغرق هذه العمليات بعض الوقت.
- للاتصال بهاتف ذكي أيضاً، راجع "7-b". الاتصال بهاتف ذكي" في صفحة 5.

1 قم بالوصول إلى موقع الويب لشركة Canon من جهاز كمبيوتر.

<https://ij.start.canon>



2 حدد **الإعداد**.

3 قم بإدخال اسم طراز الطابعة الخاصة بك، ثم انقر فوق **انتقال**.

4 انقر فوق **بدء**.

5 انقر فوق **إذا كنت قد قمت بتجهيز الطابعة بالفعل، فانتقل إلى توصيل**.

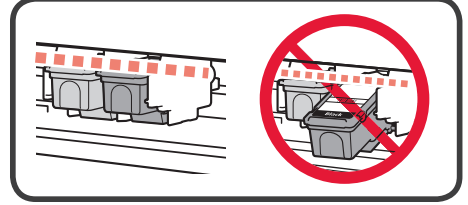
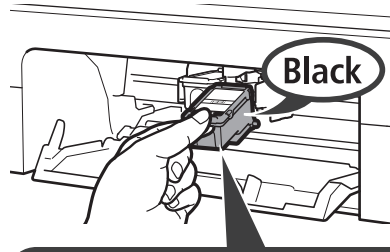
ملاحظة

الخطوات التالية خاصة بمستخدمي Windows (باستثناء Windows 10 in S mode و macOS). وبالنسبة لأنظمة التشغيل الأخرى، استمر في إجراء الإعدادات بتابع الإرشادات الواردة على الشاشة بدلاً من ذلك.

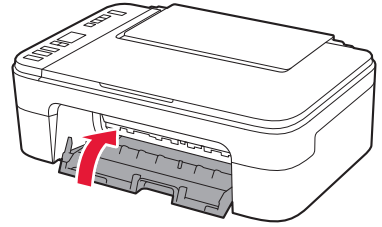
استخدام القرص المضغوط الخاص بالإعداد لنظام Windows

انقر نقرًا مزدوجًا فوق **EasySetup.exe** في القرص المضغوط، ثم تابع من الخطوة 3. إذا لم يكن لديك اتصال بالإنترنت، فافتح المجلد **win** في القرص المضغوط، ثم انقر نقرًا مزدوجًا فوق **SETUP.exe**. وسيؤدي ذلك إلى تثبيت برنامج تشغيل الطابعة.

4 كرر الخطوات من 2 إلى 3 لتركيب خرطوشة FINE للحبر الأسود على الجانب الأيمن.



5 أغلق الغطاء.

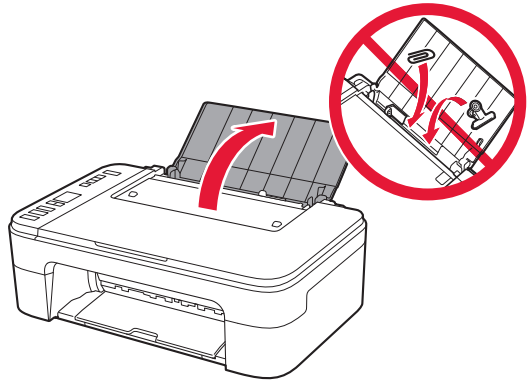


في حالة ظهور $E > 0 > 4$ على الشاشة، قم بالعودة إلى الخطوة 3 من "4. تركيب خرطوش FINE" وتأكد من تركيب خرطوش FINE لحبر الألوان والحبر الأسود بشكل صحيح.

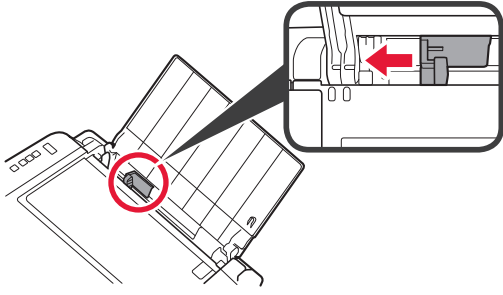
5. تحميل الورق



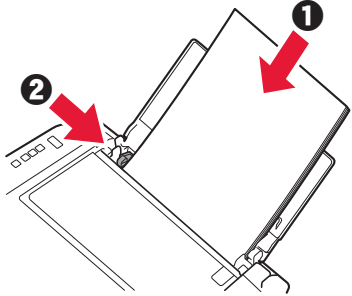
1 افتح دعامة الورق.



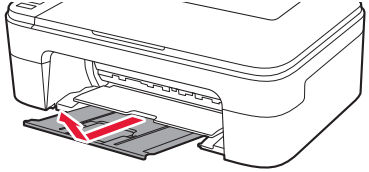
2 قم بتحريك موجه الورق إلى اليسار.



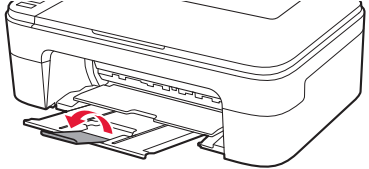
3 1 قم بتحميل ورق عادي بحجم Letter أو A4 تجاه الحافة اليمنى مع توجيه جانب الطباعة لأعلى.
2 قم بتحريك موجه الورق لمحاذاته مع جانب رزمة الورق.



4 اسحب درج إخراج الورق للخارج.

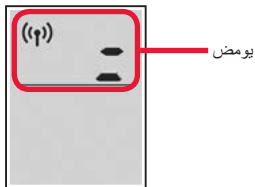


5 افتح امتداد درج الإخراج.

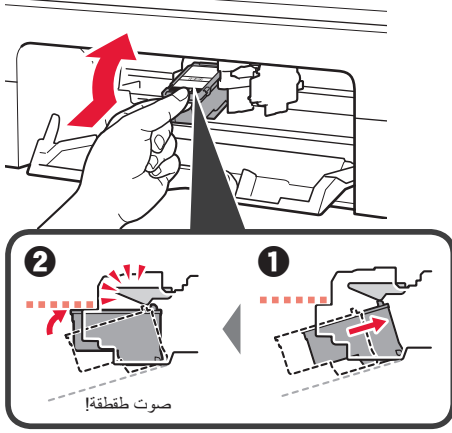


6. إعداد الاتصال

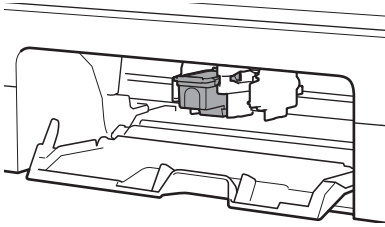
1 تأكد من ظهور الشاشة التالية كما هو موضح أدناه.



- 3
- 1 أدخل خرطوشة FINE لحبر الألوان في حامل خرطوشة FINE الموجود على الجانب الأيسر بزاوية لأعلى قليلاً.
 - 2 ادفع خرطوشة FINE للداخل وللأعلى بإحكام حتى تصدر صوت طقطقة يدل على استقرارها في مكانها.
- تأكد من أن خرطوشة FINE مستقيمة ومستوية.

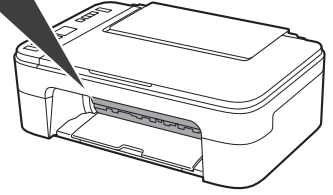
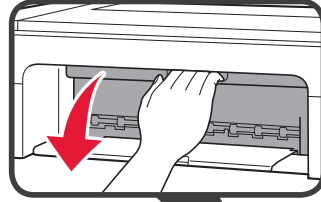


لا تلمسها تصطمم بالأجزاء المحيطة بها.

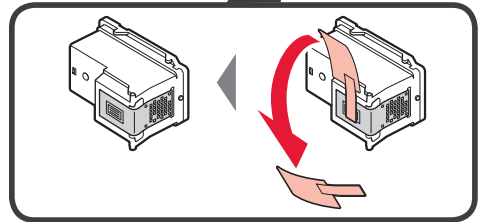
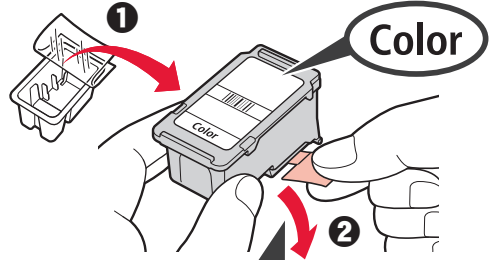


4. تركيب خراطيش FINE

1 افتح الغطاء.



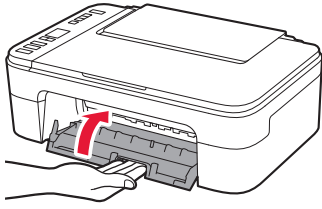
- 1 أخرج خرطوشة FINE لحبر الألوان من الحاوية.
- 2 قم بإزالة الشريط اللاصق الواقي.



لا تلمسه.

توخ الحذر من وجود حبر على الشريط اللاصق الواقي.

4 أغلق الغطاء.



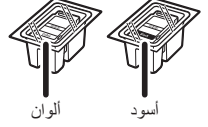
الإعداد عبر الإنترنت
<https://ij.start.canon>



1. التحقق من العناصر المضمنة

- سلك الطاقة
- القرص المضغوط الخاص بالإعداد لنظام Windows
- معلومات الأمان والمعلومات الهامة
- دليل البدء (هذا الدليل)

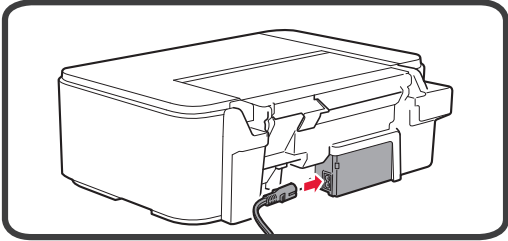
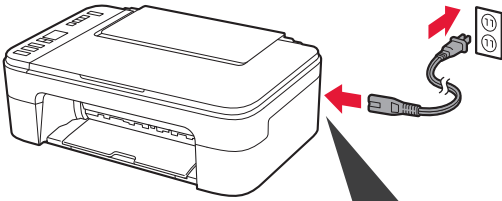
● خراطيش FINE



3. تشغيل الطابعة

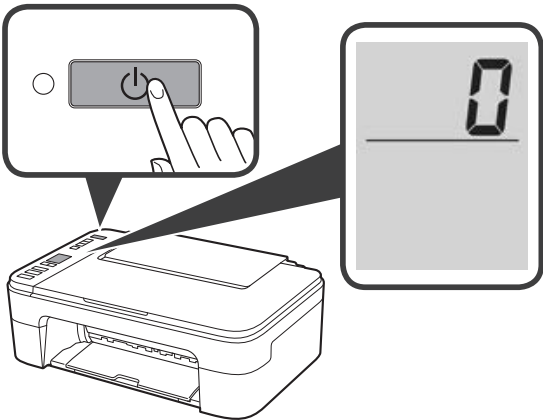


1 قم بتوصيل سلك الطاقة.



في هذا الوقت، لا تقم بتوصيل أي كبل آخر.

2 اضغط على الزر تشغيل (ON).



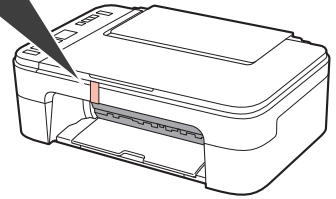
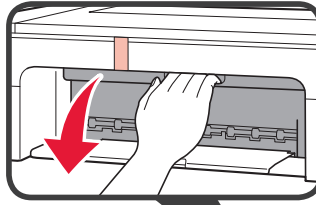
في حالة ظهور $E > 0 > 9$ على الشاشة، اضغط على الزر تشغيل (ON) لإيقاف تشغيل الطابعة، ثم أعد إجراء الخطوات من الخطوة 2 في "إزالة مواد التغليف".

2. إزالة مواد التغليف

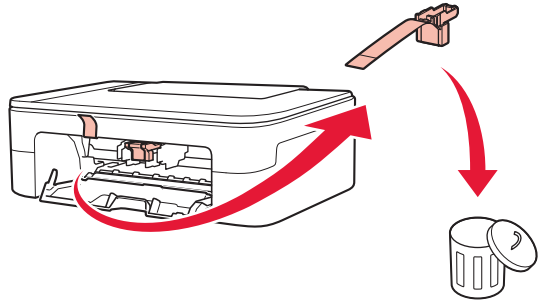


1 أزل أي مواد تغليف والشريط اللاصق البرتقالي من السطح الخارجي للطابعة وتخلص منهما.

2 افتح الغطاء.



3 أزل الشريط اللاصق البرتقالي و المادة الواقية الموجودين بالداخل وتخلص منهما.





Доступ к документу Онлайн-руководство

Доступ до документа Онлайновий посібник

Access Online Manual

Accès au Manuel en ligne

الوصول إلى الدليل على الإنترنت

Из вашего браузера

З вашого браузера

From your browser

À partir de votre navigateur

من المتصفح الخاص بك

