

Краткое руководство Nokia 2720

TA-1175/TA-1173
RU



сети 4G/3G/2G, а дополнительная — только 3G/2G. Дополнительную информацию о SIM-картах можно получить у своего поставщика услуг.

Включение и выключение телефона

Нажмите и удерживайте нажатой клавишу **☎**.

Зарядка батареи

1. Подключите зарядное устройство к розетке.
2. Подключите зарядное устройство к телефону. По завершении отключите зарядное устройство от телефона, а затем от сетевой розетки.

Если батарея полностью разряжена, индикатор зарядки может появиться только через несколько минут.

Выбор используемой SIM-карты

Нажмите клавишу прокрутки, чтобы открыть список приложений, и выберите **Настройки > Сеть и связь > Диспетчер SIM-карты**.

Чтобы выбрать SIM-карту для вызовов, выберите **Исходящие вызовы** и SIM-карту, которую необходимо использовать.

Совершение вызова

1. Введите номер телефона.
2. Чтобы ввести символ «+», используемый для международных вызовов, дважды нажмите клавишу *****.
2. Нажмите **☎**. По запросу выберите необходимую SIM-карту.
3. Для завершения вызова нажмите **☎**.

Ответ на вызов

Нажмите **☎**.

Правила техники безопасности

Ознакомьтесь с этими простыми инструкциями. Их нарушение может быть опасным или противоречить местным постановлениям и законодательству. Дополнительная информация приведена в полном руководстве по эксплуатации.

⚠️ ВЫКЛЮЧАЙТЕ УСТРОЙСТВО ТАМ, ГДЕ ЕГО ИСПОЛЬЗОВАНИЕ ЗАПРЕЩЕНО

Выключайте устройство в местах, где его использование запрещено, может вызвать помехи или быть опасным, например в самолете, в больницах или рядом с медицинским оборудованием, в местах хранения топлива, химических веществ или взрывоопасных материалов. Следуйте всем инструкциям в зонах ограниченного использования.

⚠️ БЕЗОПАСНОСТЬ ДОРОЖНОГО ДВИЖЕНИЯ — ПРЕЖДЕ ВСЕГО

Строго соблюдайте местное законодательство. Не держите в руке мобильное устройство за рулем движущегося автомобиля. Помните о том, что безопасность дорожного движения имеет первостепенное значение!

⚠️ РАДИОПОМЕХИ

Все беспроводные устройства подвержены воздействию радиопомех, которые могут влиять на их работу.

🔧 АВТОРИЗОВАННОЕ ОБСЛУЖИВАНИЕ

Работы по настройке и ремонту изделия должны проводиться только авторизованными специалистами.

🔋 БАТАРЕИ, ЗАРЯДНЫЕ УСТРОЙСТВА И ДРУГИЕ АКСЕССУАРЫ

Используйте только те батареи, зарядные устройства и другие аксессуары, которые одобрены компанией HMD Global для подключения к данному устройству. Не подключайте несовместимые изделия.

🌧️ ЗАЩИТА УСТРОЙСТВА ОТ ВЛАГИ

Данное устройство не является водонепроницаемым. Оберегайте его от попадания влаги.

🔊 ЗАЩИТА СЛУХА

Длительное прослушивание при максимальной громкости может привести к повреждению слуха. Старайтесь не подносить мобильное устройство к уху при включенном динамике.

Отправка сообщений

1. Нажмите клавишу прокрутки, чтобы открыть список приложений, и выберите **Сообщения > Новое сообщение**.
2. В поле **Кому** нажмите клавишу **#**, чтобы перейти в режим ввода цифр, и введите номер телефона или выберите **Добавить** и добавьте контакт из списка контактов.
3. Введите текст сообщения. Если необходимо удалить символ, нажмите клавишу возврата.
4. Выберите **Отправить**. По запросу выберите необходимую SIM-карту.

Можно отправлять текстовые сообщения, количество символов в которых превышает предел, установленный для одного сообщения. Более длинные сообщения передаются в двух и более сообщениях. Поставщик услуг может начислять соответствующую оплату. Символы с надстрочными знаками и другими метками, а также символы некоторых языков занимают больше места, уменьшая количество символов, которое можно отправить в одно сообщение.

Перенос контактов со старого телефона

Чтобы добавить контакты из учетной записи Gmail или Outlook или с карты памяти на новый телефон, выберите **Контакты > Функции > Настройки > Импорт** и соответствующую функцию.

Чтобы добавить контакты со своего старого телефона с помощью Bluetooth®:

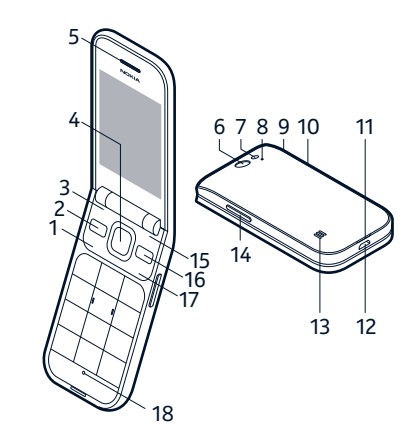
1. На своем новом телефоне выберите **Настройки > Сеть и связь > Bluetooth > Вкл.**
2. Включите связь Bluetooth на старом телефоне и отправьте необходимые контакты на новый телефон с помощью Bluetooth.
3. На новом телефоне примите запрос на передачу.



СAR Данное мобильное устройство удовлетворяет требованиям к уровню радиочастотного облучения при использовании в нормальном рабочем положении (рядом с ухом) либо на расстоянии не менее 5 мм от тела человека. Максимальные значения SAR для мобильного устройства приведены в разделе «Информация о сертификации (SAR)» данного руководства. Дополнительную информацию см. по адресу www.sar-tick.com.

Чехлы, крепящиеся к ремню футляры и другие держатели для ношения устройства на теле не должны содержать металлических деталей. При этом устройство должно находиться на указанном выше расстоянии от тела. Обратите внимание на то, что мобильные устройства могут излучать энергию, даже если вы не разговариваете по телефону.

Клавиши и компоненты



4. На главном экране выберите **Заметки > Полученные файлы > Импорт**.

Использование режима спец. возможностей

В режиме спец. возможностей текст на дисплее телефона более крупный, сигналы более громкие, а с помощью клавиши Google Assistant выполняется звонок SOS.

Чтобы перейти в режим спец. возможностей, выберите **Спец. возможности** во время первой настройки телефона. В режим спец. возможностей можно также перейти позже: нажмите клавишу прокрутки, чтобы открыть список приложений, и выберите **Настройки > Устройство > Спец. возможности > Вкл**.

Добавление своих контактных данных для экстренных случаев

Чтобы выполнять звонки SOS, необходимо добавить свои данные «CE» (In Case of Emergency — «на экстренный случай»).

Чтобы добавить личные данные, нажмите клавишу прокрутки для открытия списка приложений и выберите **Настройки > Устройство > Данные SOS**.

Чтобы указать контакты, которым адресуются звонки SOS, нажмите клавишу прокрутки для открытия списка и выберите **Настройки > Устройство > Данные SOS > Опции > Ввод контактов SOS**. Обратите внимание, что официальные номера экстренных служб нельзя использовать в качестве своих контактных данных для экстренных случаев.

Чтобы добавить контакты со своего старого телефона с помощью Bluetooth®:

1. На своем новом телефоне выберите **Настройки > Сеть и связь > Bluetooth > Вкл.**
2. Включите связь Bluetooth на старом телефоне и отправьте необходимые контакты на новый телефон с помощью Bluetooth.
3. На новом телефоне примите запрос на передачу.

Выполнение звонка SOS

После включения режима спец. возможностей и добавления контактных данных SOS можно выполнять звонки SOS.

1. Клавиша вызова
2. Клавиша обмена сообщениями
3. Левая клавиша выбора
4. Клавиша прокрутки
5. Динамик
6. Камера
7. Вспышка
8. Микрофон
9. Разъем для мини-гарнитуры
10. Клавиша звонка SOS/Google Assistant/поиска Google. Если включен режим специальных возможностей, с помощью этой клавиши выполняется звонок SOS. В противном случае с помощью этой клавиши запускается служба Google Assistant. Служба Google Assistant доступна на отдельных рынках и языках. Если служба Google Assistant недоступна, она заменяется функцией поиска Google. Проверьте доступность по адресу <https://support.google.com/assistant>.
11. Разъем для открытия задней крышки
12. Разъем USB
13. Громкоговоритель
14. Клавиши громкости
15. Правая клавиша выбора
16. Клавиша возврата
17. Клавиша включения/завершения вызова
18. Микрофон

Чтобы заблокировать клавиши, закройте панель.

Если антенна используется, не прикасайтесь к ней без необходимости. Прикосновение к антеннам ухудшает качество связи и может привести к уменьшению времени работы мобильного устройства от батареи из-за повышения мощности излучаемого сигнала.

Не подключайте мобильное устройство к оборудованию, которое создает выходной сигнал, так как это может повредить устройство. Не подключайте источники напряжения к аудиоразъему.

Чтобы сделать звонок, нажмите и удерживайте клавишу звонка SOS в течение трех секунд или быстро дважды нажмите клавишу вызова SOS.

Телефон адресует вызов первому контакту SOS. Если контакт не ответит через 25 секунд, телефон позвонит следующему контакту и продолжит дозваниваться контактам 10 раз, пока кто-либо из них не ответит на звонок или не будет нажата клавиша **☎**.

⚠️ **Примечание.** Как только будет получен ответ на звонок SOS, телефон переключится в режим громкой связи. Не держите телефон близко к уху, поскольку звук может быть очень громким.

Совет. Если вы хотите оставить режим спец. возможностей, но не хотите делать звонки SOS, нажмите клавишу прокрутки для открытия списка приложений и выберите **Настройки > Устройство > Спец. возможности > Звонок SOS > Выкл**.

Использование Google Assistant

Если режим спец. возможностей не включен, то клавиша звонка SOS работает как клавиша службы Google Assistant. Например, Google Assistant помогает осуществлять поиск информации в Интернете, переводить слова и предложения, создавать примечания и мероприятия календаря.

Чтобы воспользоваться службой Google Assistant, нажмите и удерживайте клавишу Google нажатой в течение трех секунд, а затем выполните инструкции на экране.

Камера

1. Чтобы включить камеру, нажмите клавишу прокрутки для открытия списка приложений и выберите **Камера**.
2. Для выполнения фотосъемки нажмите клавишу прокрутки.

Если вы подключаете внешнее устройство или гарнитуру, отличные от рекомендованных для данного мобильного устройства, уделите особое внимание уровню громкости.

Детали мобильного устройства обладают магнитными свойствами. Мобильное устройство может притягивать металлические предметы. Не храните рядом с устройством кредитные карточки и другие карточки с магнитной полосой в течение длительного времени — это может привести к их повреждению. Некоторые аксессуары, указанные в данном руководстве, такие как зарядное устройство, мини-гарнитура или кабель для передачи данных, могут продаваться отдельно.

⚠️ **Примечание.** В телефоне можно установить запрос кода блокировки экрана. Нажмите клавишу прокрутки и выберите **Настройки**. Выполните прокрутку вправо до заголовка **Конф-ть И Безопасность**, выберите **Блокировка экрана > Блокировка экрана > Вкл** и создайте код из четырех цифр. Обратите внимание, что необходимо запомнить созданный код, поскольку компания HMD Global не имеет возможности открыть или обойти его.

Установка SIM-карты, карты памяти и аккумуляторной батареи

Используйте только оригинальные nano-SIM-карты. Использование несовместимых SIM-карт может привести к повреждению карты или устройства, а также к повреждению информации, записанной на карте.



Используйте только совместимые карты памяти, рекомендованные для этого мобильного устройства.

При работе со вспышкой соблюдайте безопасную дистанцию. Запрещается использовать вспышку для съемки людей и животных с близкого расстояния. Не закрывайте вспышку во время съемки.

Прослушивание радио

Для прослушивания радио необходимо подключить к устройству совместимую гарнитуру. Она выступает в роли антенны.

Поиск радиостанций и прослушивание радио Нажмите клавишу прокрутки, чтобы открыть список приложений, и выберите **FM-радио > ВКЛЮЧИТЬ**.

Для поиска всех доступных радиостанций выберите **Радиостанции > Опции > Сканирование Радиостанций**.

Для сохранения радиостанции выберите **Опции > Добавить в избранное**.

Для переключения на сохраненную радиостанцию выберите **Избранное** и радиостанцию в списке.

Для изменения уровня громкости выберите **Опции > Громкость** и выполните прокрутку вверх или вниз.

Чтобы выключить радио, выберите **ВЫКЛЮЧИТЬ**.

Прослушивание музыки

Можно использовать музыкальный проигрыватель для прослушивания музыкальных файлов в формате MP3. Для воспроизведения музыки необходимо сохранить музыкальные файлы на карте памяти или в памяти телефона.

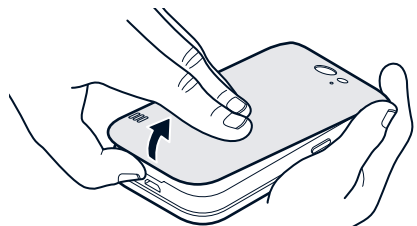
1. Нажмите клавишу прокрутки, чтобы открыть список приложений, и выберите **Музыка**.
2. Выполните прокрутку вправо до заголовка **Композиции** для отображения всей сохраненной музыки. Для прослушивания песни выберите ее. Можно также выбирать музыку в папках **Альбомы** и **Исполнители**.

Использование несовместимых карт памяти может привести к повреждению самой карты и устройства, а также к повреждению информации, хранящейся на карте.



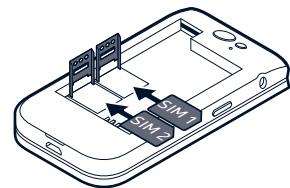
⚠️ **Примечание.** Прежде чем снимать любые крышки, выключите мобильное устройство и отсоедините его от всех других устройств, включая зарядное. Снимая и устанавливая крышки, не прикасайтесь к электронным компонентам. Храните и используйте устройство только с установленными крышками.

1. Снимите заднюю крышку.

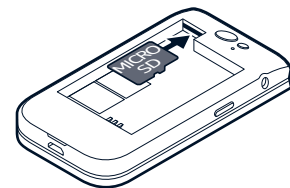


2. Если батарея находится в телефоне, извлеките ее.
3. Сдвиньте держатель SIM-карты влево и откройте его, подняв вверх. Вставьте nano-SIM-карту в разъем контактами вниз, опустите держатель и сдвиньте его вправо до фиксации.
4. Если у вас телефон с двумя SIM-картами, сдвиньте держатель SIM2 влево и откройте его, подняв вверх. Вставьте nano-SIM-карту в разъем SIM2 контактами вниз, опустите держатель и сдвиньте его вправо до фиксации. В режиме ожидания обе SIM-карты,

установленные в устройство, доступны одновременно, однако, пока одна из SIM-карт активна (например, во время звонка), вторая карта может быть недоступна.



5. При наличии карты памяти вставьте ее в разъем для карты памяти.



6. Установите батарею на место.

7. Установите крышку на место.

⚠️ **Примечание.** На мобильных устройствах с поддержкой двух SIM-карт оба разъема — SIM1 и SIM2 — поддерживают сети 4G. Однако, если обе карты — SIM1 и SIM2 — представляют собой SIM-карты LTE, основная SIM-карта будет поддерживать

подключение к сети. При этом по сети могут передаваться большие объемы данных, передача которых тарифицируется. Вам может понадобиться подписка на некоторые функции.

Экстренные вызовы

⚠️ **Внимание!** Гарантировать связь при любых обстоятельствах невозможно. В случае особо важных соединений (например, при вызове скорой медицинской помощи) не стоит рассчитывать только на беспроводной телефон.

Перед выполнением вызова:

- Включите телефон.
- При необходимости снимите блокировку клавиатуры.
- Перейдите в зону с достаточным уровнем радиосигнала.
- 1. Нажимайте повторно клавишу завершения вызова до тех пор, пока не появится главный экран.
- 2. Введите номер службы экстренной помощи, установленный для вашего региона. В разных сетях для вызова службы экстренной помощи используются различные номера.
- 3. Нажмите клавишу вызова.
- 4. Сообщите всю необходимую информацию с максимальной возможной точностью. Не прерывайте связь, не поддавайтесь разрешения.

Возможно, потребуется также выполнить перечисленные ниже действия.

- Установите SIM-карту в телефон.
- При запросе PIN-кода введите номер службы экстренной помощи, установленный для вашего региона, и нажмите клавишу вызова.
- Отключите в телефоне ограничения на вызовы, например запреты вызовов, разрешенные номера и закрытые абонентские группы.

Уход за устройством

Данное устройство, аккумулятор, зарядное устройство и аксессуары требуют бережного обращения. Соблюдение приведенных ниже рекомендаций поможет сохранить мобильное устройство в рабочем состоянии.

- Берегайте мобильное устройство от влаги. Атмосферные осадки, влага, любые жидкости могут содержать минеральные частицы, вызывающие коррозию электронных схем. При попадании влаги в устройство извлеките батарею и полностью высушите устройство.
- Не используйте и не храните устройство в запыленных или загрязненных помещениях.

