

Canon

PIXMA G4410 series

PIXMA G4510 series

Getting Started

Guía de inicio

Para Começar

Démarrage

Руководство по
началу работы

Посібник для
початку роботи

دليل البدء

Read **Safety and Important Information** (addendum) first.

Lea primero **Información de seguridad e información importante** (apéndice).

Leia **Informações Importantes e Sobre Segurança** (adendo) primeiro.

Lire **Sécurité et informations importantes** (addendum) en premier.

В первую очередь прочтите раздел **Информация о безопасности и важные сведения** (приложение).

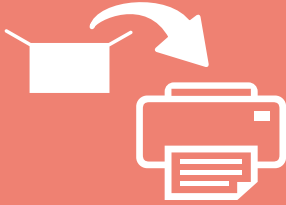
Спершу прочитайте розділ **Інформація щодо безпеки й важливі відомості** (додаток).

اقرأ **معلومات الأمان والمعلومات الهامة** (بالملاحق) أولاً.



Q T 6 2 2 6 4 V 0 2

1



Installing the Printer..... page 1
 Instalación de la impresora..... página 1
 Instalando a impressora página 1
 Installation de l'imprimante page 1
 Установка принтерастр. 1
 Установлення принтера..... сторінка 1
 صفحة 1 تركيب الطابعة.

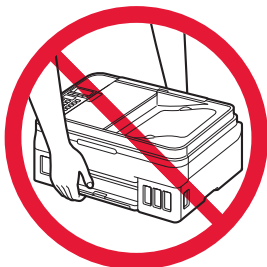
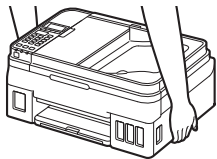
2



Connecting with Computer and Smartphone/Tablet..... page 4
 Conexión con el ordenador y con el teléfono inteligente o la tableta ... página 4
 Conectando a um computador e smartphone/tablet página 4
 Connexion avec un ordinateur et un smartphone ou une tablette..... page 4
 Підключення до комп'ютера та смартфона або планшета сторінка 4
 صفحة 4 التوصيل بالكمبيوتر والهاتف الذكي/الجهاز اللوحي.

How to Hold Printer
 Cómo sujetar la impresora
 Como segurar a impressora
 Manipulation de l'imprimante
 Как держать принтер
 Як тримати принтер
 كيفية حمل الطابعة

Explanatory Movies
 Películas explicativas
 Filmes explicativos
 Vidéos explicatives
 Информационные видеоролики
 Довідкові відео
 أفلام توضيحية



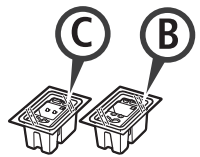
<http://ij.start.canon>



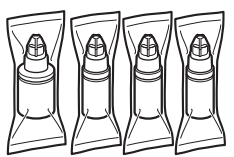
3.XXXXXXXXXXXXXXXX



1. Checking Included Items



□ Cartridge



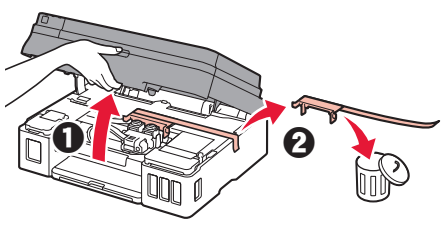
□ Ink bottle

- Power cord
- Modular cable
- Setup CD-ROM for Windows PC
- Safety and Important Information
- Getting Started (this manual)

2. Removing Packing Materials



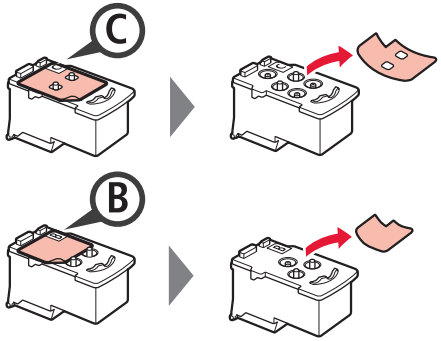
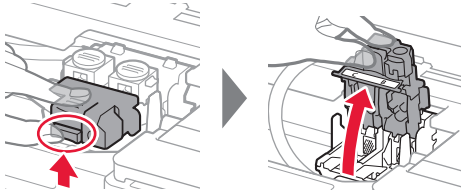
- 1 Remove the packing materials (such as orange tape) from outside the printer.
- 2 **1** Open the scanning unit / cover.
2 Remove the orange tape and the protective material and discard them.



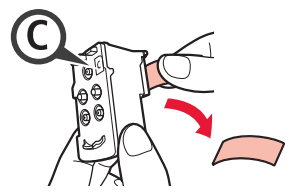
3. Installing the Cartridge



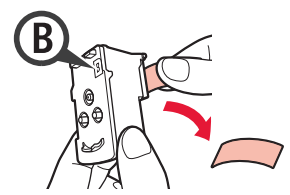
- 1 Open the cartridge locking cover.
- 2 Take out each cartridge from the package and remove the label.



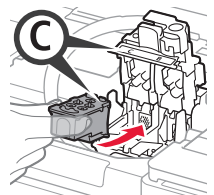
- 3 Remove the protective tape.



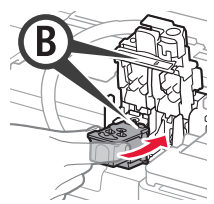
Do not touch.



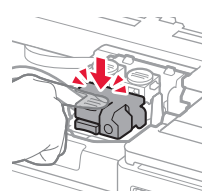
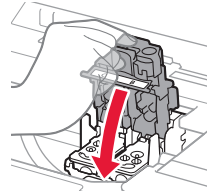
- 4 Insert the C (color) cartridge on the left and the B (black) cartridge on the right.



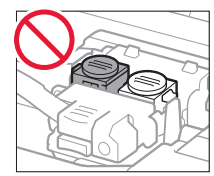
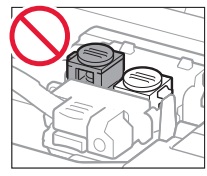
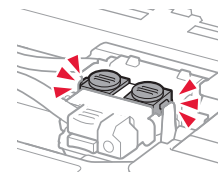
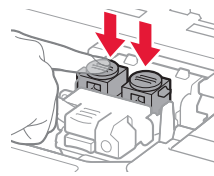
Do not bump it against the surrounding parts.



- 5 Close the cartridge locking cover and push it down.



- 6 Press down both joint buttons completely.

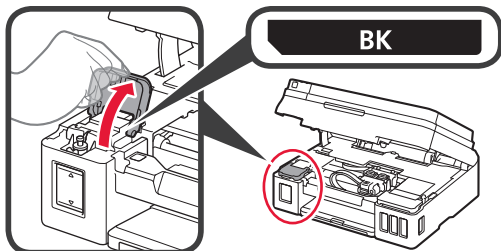


4. Pouring Ink

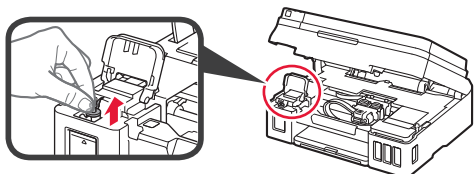


This product requires careful handling of ink. Ink may splatter when the ink tanks are filled with ink. If ink gets on your clothes or belongings, it may not come off.

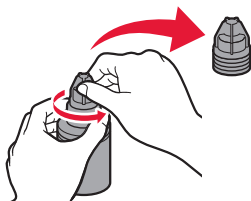
- 1 Open the ink tank cover.



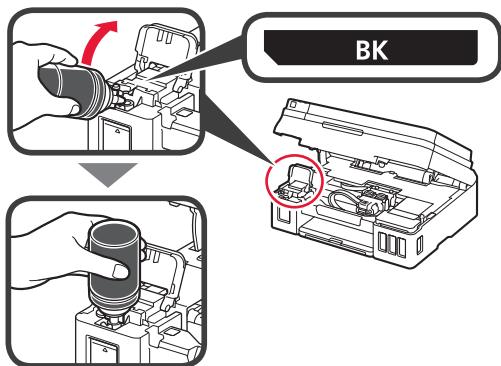
- 2 Grab and remove the tank cap of the ink tank.



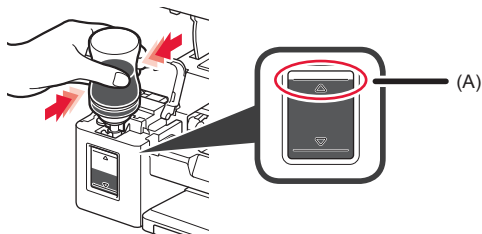
- 3 Hold the ink bottle upright and remove the bottle cap.



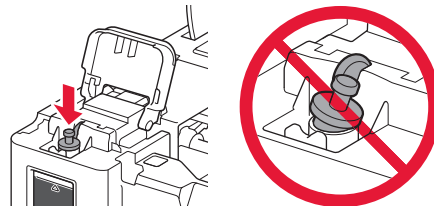
- 4 Insert the nozzle of the ink bottle into the inlet and stand the ink bottle upside down.



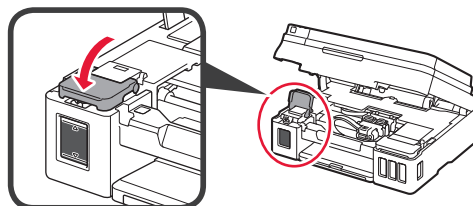
- 5 Pour all ink into the ink tank.
Confirm that the ink has been filled to the upper limit line (A).



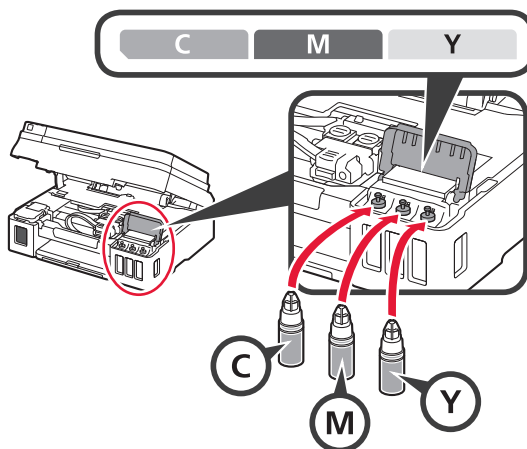
- 6 Replace the tank cap securely.



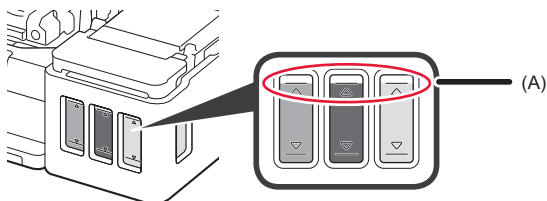
- 7 Close the ink tank cover.



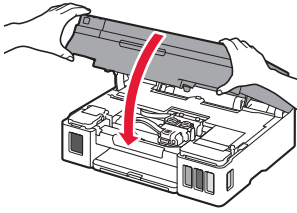
- 8 Repeat steps 1 to 7 to pour all ink into the corresponding ink tanks on the right according to the label.



- Confirm that the ink has been filled to the upper limit line (A).



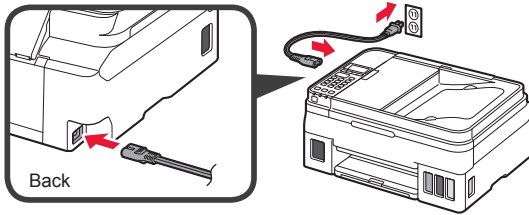
- 9 Close the scanning unit / cover.



5. Turning on Printer

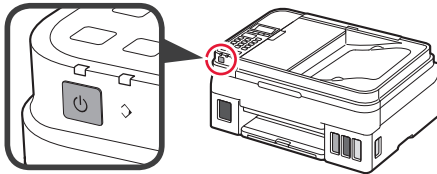


- 1 Connect the power cord.

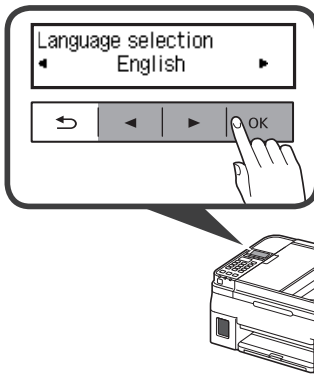


Do not connect any cables except the power cord yet.

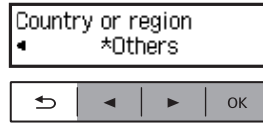
- 2 Press the **ON** button.



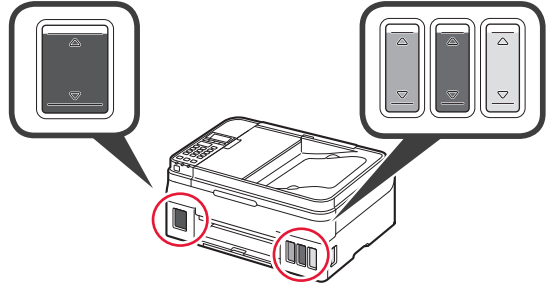
- 3 When the following screen appears, use the ◀ and ▶ buttons to select a language, and then press the **OK** button.



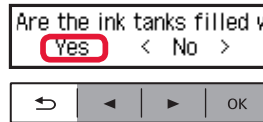
- 4 If the following screen appears, select your country or region, and then press the **OK** button.



- 5 Confirm that all the ink tanks have ink in them.

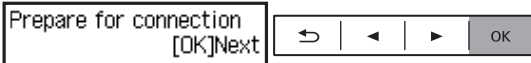


- 6 Select **Yes** with the ◀ and ▶ buttons, and then press the **OK** button.



6. Preparing for Connection

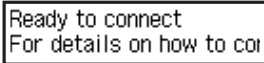
- 1 Press the **OK** button.



Preparing the ink starts.

This takes about 5 to 6 minutes. Proceed to the next step.

- 2 Check that the following screen appears.



From here on, proceed to a step according to how you use the printer.

- **To use the printer by connecting only to a computer or both to a computer and smartphone**
➔ "7-A. Connecting to Computer"
- **To use the printer by connecting only to a smartphone**
➔ "7-B. Connecting to Smartphone" on page 6

To use the printer without connecting to a computer or smartphone

- 1 Press the **Stop** button on the printer.
- 2 In the connection method selection screen, use the ◀ and ▶ buttons to select **Do not connect**, and then press the **OK** button.
- 3 Use the ◀ and ▶ buttons to select **Yes**, and then press the **OK** button.
- 4 Wait until the following screen appears.



The setup is now complete.

7-A. Connecting to Computer



You need a connection setup for each computer. Proceed with the setup from step 1 for each computer.

- 1 Start the setup file for either method **A** or method **B**.

A Downloading from the Internet

- 1 Open a web browser (e.g., etc.) on your computer.
- 2 Input the following URL and access the Canon website.

<http://ij.start.canon>



- 3 Select **Set Up**.



- 4 Input the model name of your printer and click **OK**.



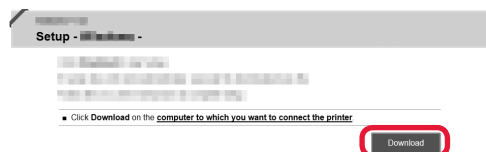
You can select a model name from the list.

- 5 Click **Setup**.



The procedures for Windows and macOS are shown below. If you are using a computer with an OS other than Windows or macOS, such as a Chrome OS, do the setup according to the on-screen instructions.

- 6 Click **Download** and download the setup file.



- 7 Execute the downloaded file.

Proceed to step 2 on the next page to continue.

B Using Setup CD-ROM (Windows Only)

- 1 Load the Setup CD-ROM in your computer.

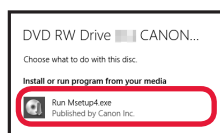


- When using Windows 10 or Windows 8.1:

- 2 When the following message appears on the right side of your computer screen, click it.



- 3 If the following screen appears, click **Run Msetup4.exe**.



- 4 If the **User Account Control** dialog box appears, click **Yes**.

When This Message Does Not Appear (or Has Disappeared)

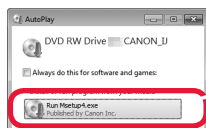
1. Click **File Explorer** on the taskbar.



2. Click **This PC** on the left side of the opened window.
3. Double-click the **CD-ROM** icon on the right side of the window.
If the contents of the CD-ROM appear, double-click **Msetup4.exe**.
4. Proceed to step 4.

- When using Windows 7:

- 2 When the **AutoPlay** screen appears, click **Run Msetup4.exe**.



When **AutoPlay** Screen Does Not Appear

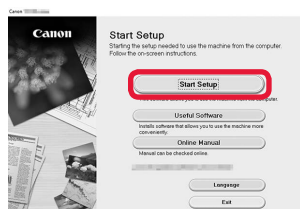
1. Click **Computer** from the start menu.
2. Double-click the **CD-ROM** icon on the right side of the opened window.
If the contents of the CD-ROM appear, double-click **Msetup4.exe**.

- 3 If the **User Account Control** dialog box appears, click **Continue**.

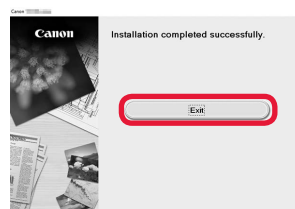
Proceed to step 2 to continue.

- 2 Click **Start Setup**.

If the following screen appears, click **Exit**.



Follow the on-screen instructions to proceed with the setup.



The setup is complete when the following screen appears on the printer's screen. You can print from your computer.



7-B. Connecting to Smartphone



You need a connection setup for each smartphone. Proceed with the setup from step 1 for each smartphone.

Preparation

- Turn on Wi-Fi on your smartphone.
- If you have a wireless router, connect your smartphone to the wireless router you want to connect to the printer.
- * For operations, refer to manuals of your smartphone and the wireless router or contact those manufacturers.

1 Install the application software Canon PRINT Inkjet/SELPHY in your smartphone.



iOS : Search "Canon PRINT" in App Store.

Android : Search "Canon PRINT" in Google Play.

Or access the Canon website by scanning the QR code.



- * You may not connect your smartphone to the Internet wirelessly during connecting the printer to the smartphone directly. In that case, you may be charged depending on the contract with your service provider.
- * Up to 5 devices can be connected to the printer via wireless LAN connection directly.

2 Check the display on the printer.

The screen turns off when no operation is made for about 10 minutes. Press one of the buttons on the operation panel (except for the **ON** button) to display the screen.

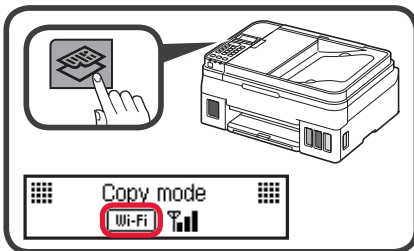
1 Does the following screen appear?

Ready to connect
For details on how to connect

No

Yes (Proceed to **B**.)

2 Does **Wi-Fi** (the printer is connected to the network) appear on the screen displayed by pressing the button?



Yes

No (Proceed to **B**.)

If **Wi-Fi** appears, the printer cannot communicate by wireless LAN connection. For details, access "<http://ij.start.canon>" to see **Frequently Asked Questions**.

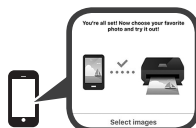
A **iOS** **Android**

1 Tap the installed application software.



2 Follow the on-screen instructions to register the printer.

3 Make sure that the right screen appears.



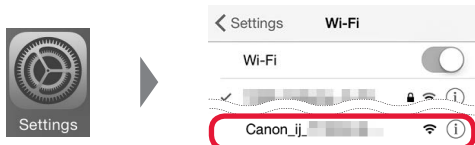
The connection with your smartphone is now complete. You can print from your smartphone.

To print photos, load photo paper. Proceed to "Loading Paper" on page 8.

- B** Procedures below vary depending on iOS or Android. Select your operating system and proceed to its procedure.

iOS

- 1 Tap **Settings** on your smartphone's home screen, and tap **Canon_ij_XXXX** in the Wi-Fi settings.



If **Canon_ij_XXXX** does not appear on the list, see "Troubleshooting" below to operate the printer, and then repeat step 1.

- 2 Tap the installed application software.

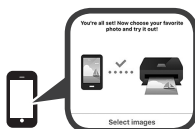


- 3 Follow the on-screen instructions to register the printer.

Follow the on-screen instructions to proceed with the setup.

If you select **Auto Select Conn. Method (recommended)** on the connection method selecting screen, the appropriate connection method is selected automatically depending on your environment.

- 4 Make sure that the following screen appears.



The connection with your smartphone is now complete. You can print from your smartphone.

To print photos, load photo paper. Proceed to "Loading Paper" on page 8.

Android

- 1 Tap the installed application software.



- 2 Follow the on-screen instructions to register the printer.

If a message saying "**Printer is not registered. Perform printer setup?**" does not appear, see "Troubleshooting" below to operate the printer, and then wait for a while until the message appears.

Follow the on-screen instructions to proceed with the setup.

- The appropriate connection method is selected depending on your environment.
- If two printer names appear on the **Register Printer** screen as shown below, select A.
A) G4010 series (xxx.xxx.xxx.xxx)
B) Direct-xxxx-G4010series

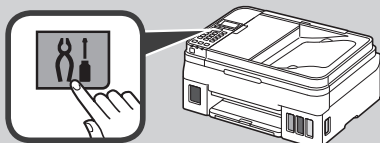
- 3 Make sure that the following screen appears.



Troubleshooting

Printer is not found from your smartphone.

- 1 Press the **Setup** button on the printer.

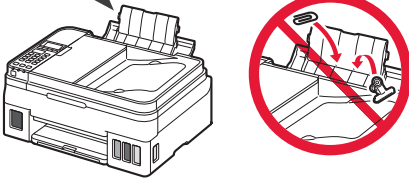
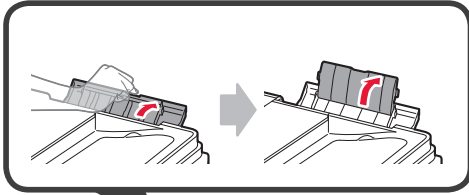


- 2 Use the ◀ and ▶ buttons to select **Wireless LAN setup > Easy WL connect**, and then press the **OK** button.
- 3 Return to the operation of your smartphone.

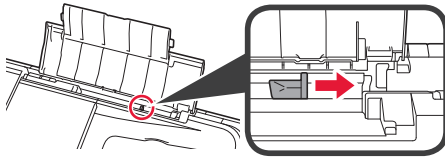
Loading Paper



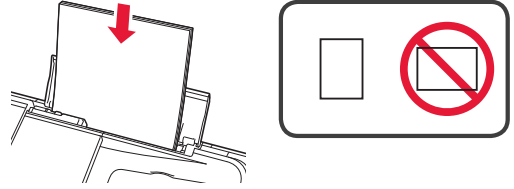
- 1 Open the paper support and the paper support extension.



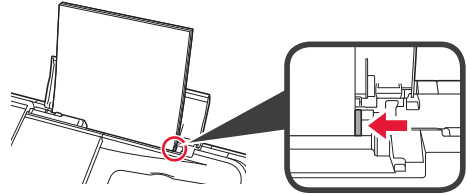
- 2 Slide the right paper guide to the end.



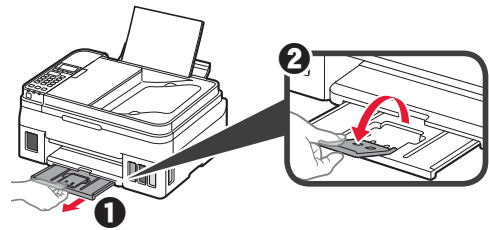
- 3 Load paper with the print side facing up.



- 4 Slide the right paper guide to align it with the side of the paper stack.



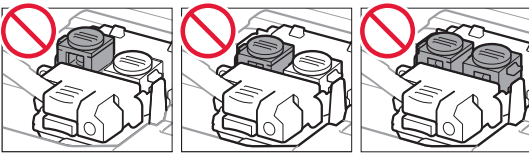
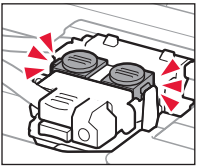
- 5
 - 1 Pull out the paper output tray.
 - 2 Open the output tray extension.



Transporting Your Printer

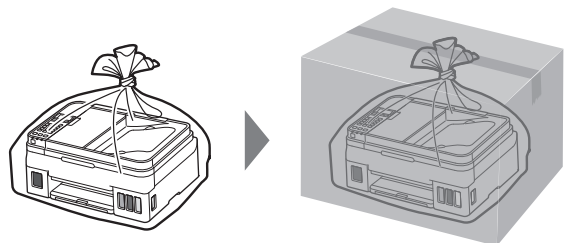
When relocating the printer, make sure of the following. Refer to the **Online Manual** for details.

Check that both joint buttons are pressed down completely to avoid ink leaks.

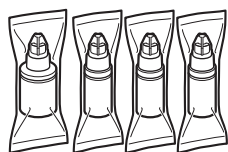
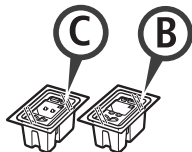


Pack the printer in a plastic bag in case ink leaks.

- Pack the printer in a sturdy box so that it is placed with its bottom facing down, using sufficient protective material to ensure safe transport.
- Do not tilt the printer. Ink may leak.
- Please handle with care and ensure the box remains flat and NOT turned upside down or on its side, as the printer may be damaged and ink in the printer may leak.
- When a shipping agent is handling transport of the printer, have its box marked "THIS SIDE UP" to keep the printer with its bottom facing down. Mark also with "FRAGILE" or "HANDLE WITH CARE".



1. Comprobación de los elementos suministrados



□ Cartucho

□ Frasco de tinta

□ Cable de alimentación

□ Cable modular

□ CD-ROM de instalación para Windows PC

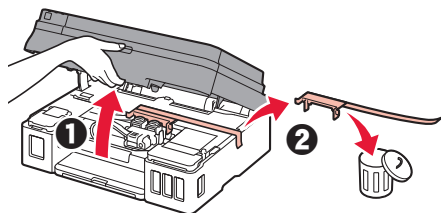
□ Información de seguridad e información importante

□ Guía de inicio (este manual)

2. Retirar los materiales de protección



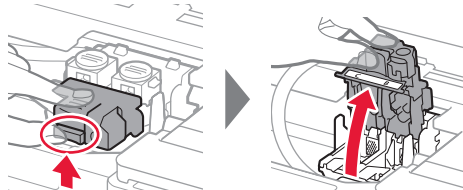
- 1 Retire los materiales de empaquetado (como la cinta naranja) del exterior de la impresora.
- 2 **1** Abra la cubierta/unidad de escaneado.
2 Retire la cinta naranja y el material de protección y deséchelos.



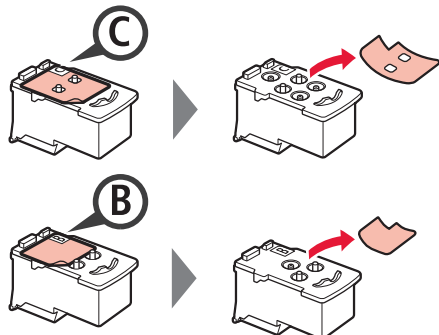
3. Instalar el cartucho



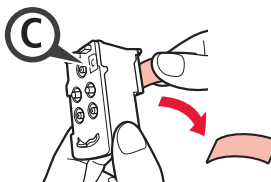
- 1 Abra la tapa de bloqueo del cartucho.



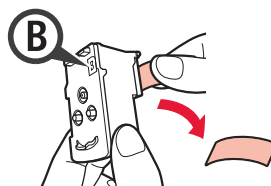
- 2 Saque cada cartucho del paquete y retire la etiqueta.



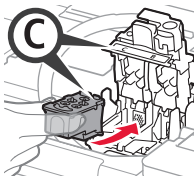
- 3 Retire la cinta protectora.



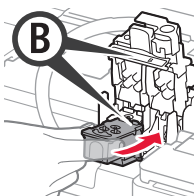
No tocar.



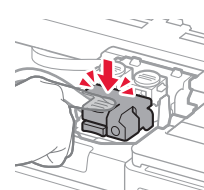
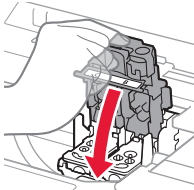
- 4 Inserte el cartucho C (color) en la parte izquierda y el cartucho B (negro) en la parte derecha.



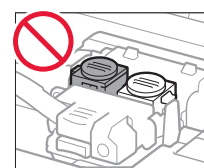
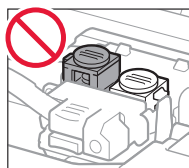
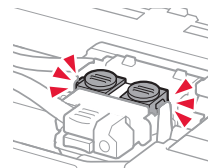
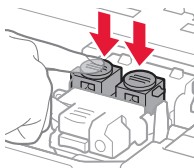
No golpear contra los objetos de alrededor.



- 5 Cierre la tapa de bloqueo del cartucho y presione hacia abajo.



- 6 Presione hacia abajo ambos botones de unión completamente.

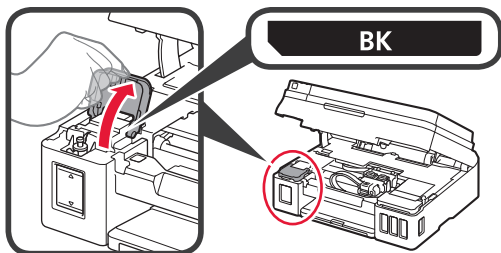


4. Verter la tinta

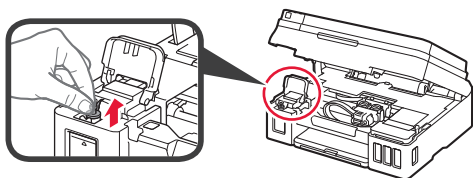


Este producto un tratamiento cuidadoso de la tinta, ya que puede salpicar cuando se rellenan de tinta los depósitos de tinta. Es posible que las manchas de tinta no salgan de la ropa u otras pertenencias.

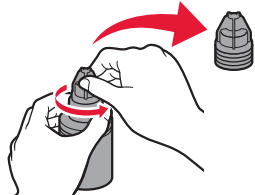
- 1 Abra la cubierta del depósito de tinta.



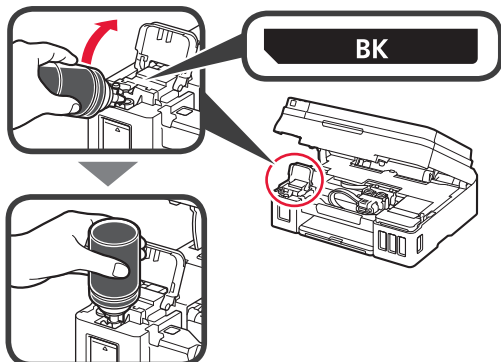
- 2 Agarre y retire la tapa del depósito del depósito de tinta.



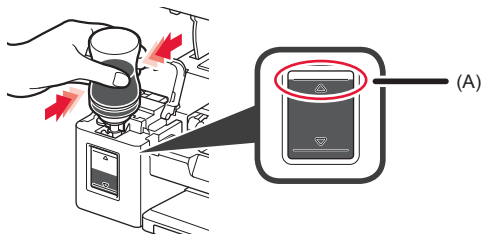
- 3 Sujete el frasco de tinta hacia arriba y retire la tapa del frasco.



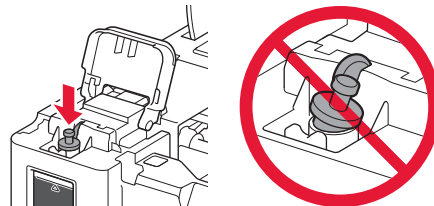
- 4 Inserte el inyector del frasco de tinta en la entrada y coloque el frasco de tinta boca abajo.



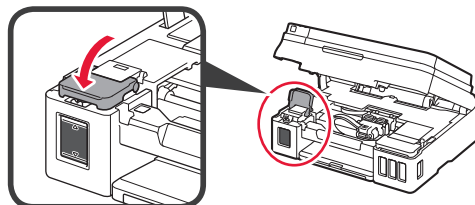
- 5 Vierta toda la tinta en el depósito de tinta. Confirme que se ha llenado la tinta hasta la línea de límite superior (A).



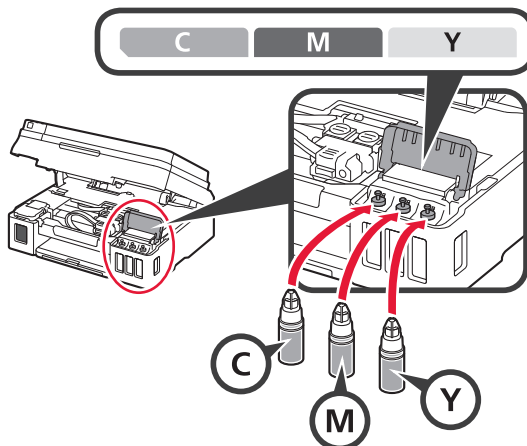
- 6 Vuelva a colocar firmemente la tapa del depósito.



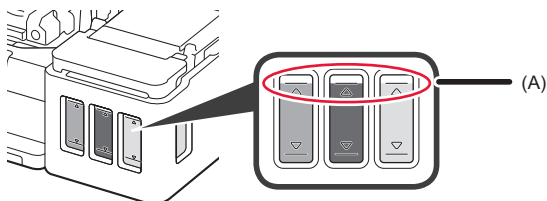
- 7 Cierre la cubierta del depósito de tinta.



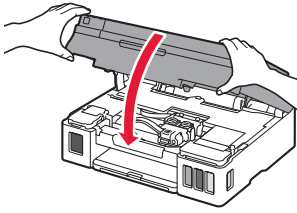
- 8 Repita los pasos del 1 al 7 para verter toda la tinta en los depósitos de tinta correspondientes de la derecha según la etiqueta.



Confirme que se ha llenado la tinta hasta la línea de límite superior (A).



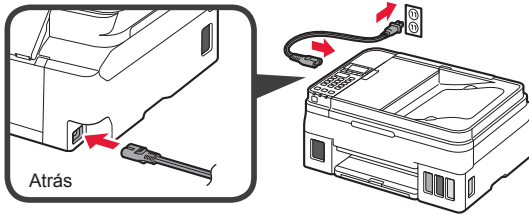
- 9 Cierre la cubierta/unidad de escaneo.



5. Encender la impresora

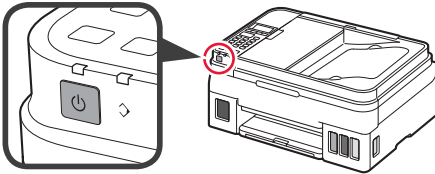


- 1 Conecte el cable de alimentación.

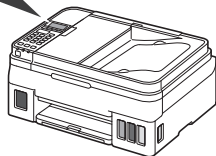
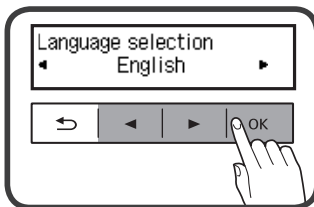


No conecte ningún cable excepto el de alimentación.

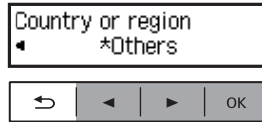
- 2 Pulse el botón **ACTIVADO (ON)**.



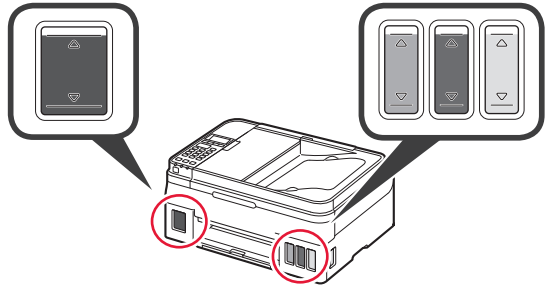
- 3 Si aparece la siguiente pantalla, use los botones ◀ y ▶ para seleccionar el idioma y pulse el botón **OK**.



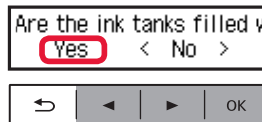
- 4 Si aparece la siguiente pantalla, seleccione su país o región y, a continuación, pulse el botón **OK**.



- 5 Confirme que todos los depósitos de tinta contengan tinta.



- 6 Seleccione **Sí (Yes)** con los botones ◀ y ▶ y, a continuación, pulse el botón **OK**.



6. Preparación para la conexión

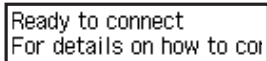
- 1 Pulse el botón **OK**.



Preparando la inicialización de tinta.

Este proceso tardará de 5 a 6 minutos en completarse. Continúe en el siguiente paso.

- 2 Compruebe que aparezca la siguiente pantalla.



A partir de aquí, continúe en el paso que corresponda según su uso de la impresora.

- **Para usar la impresora conectándola solo a un ordenador o tanto a un ordenador como a un teléfono inteligente**

➔ "7-A. Conexión a un ordenador"

- **Para usar la impresora conectándola solo a un teléfono inteligente**

➔ "7-B. Conexión con un teléfono inteligente" en la página 6

Para usar la impresora sin conectarla a un ordenador o teléfono inteligente

- 1 Pulse el botón **Parar (Stop)** de la impresora.
- 2 En la pantalla de selección del método de conexión, use los botones ◀ y ▶ para seleccionar **No conectar (Do not connect)**, y pulse el botón **OK**.
- 3 Use los botones ◀ y ▶ para seleccionar **Sí (Yes)**, y a continuación pulse el botón **OK**.
- 4 Espere hasta que aparezca la siguiente pantalla.



Ha finalizado la configuración.

7-A. Conectar a un ordenador



Necesita una configuración de conexión para cada ordenador. Siga con la configuración a partir del paso 1 para cada ordenador.

- 1 Inicie el archivo de configuración del método **A** o el método **B**.

A Descarga de Internet

- 1 Abra un navegador web (e, etc.) en su ordenador.
- 2 Escriba la URL siguiente y acceda al sitio web de Canon.

<http://ij.start.canon>



- 3 Seleccione **Configurar**.



- 4 Escriba el nombre del modelo de su impresora y haga clic en **Aceptar**.



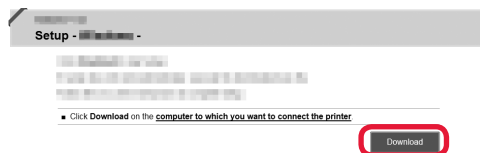
Puede seleccionar un nombre de modelo de la lista.

- 5 Haga clic en **Configuración**.



Abajo se indican los procedimientos para Windows y macOS. Si utiliza un ordenador con un sistema operativo diferente a Windows o macOS, como por ejemplo Chrome OS, realice la configuración siguiendo las instrucciones que parecen en la pantalla.

- 6 Haga clic en **Descargar** y descargue el archivo de instalación.

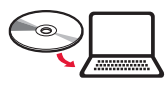


- 7 Ejecute el archivo descargado.

Vaya al paso 2 en la página siguiente para continuar.

B Uso del CD-ROM de instalación (solo para Windows)

1 Cargue el CD-ROM de instalación en su ordenador.




■ Si utiliza Windows 10 o Windows 8.1:

2 Cuando se muestre el mensaje siguiente en el lado derecho de la pantalla del ordenador, haga clic en él.



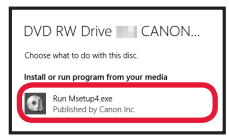
Si este mensaje no se muestra (o ya no aparece)

- Haga clic en el **Explorador de archivos (File Explorer)** de la barra de tareas.



- Haga clic en **Este equipo (This PC)** en la parte izquierda de la ventana que se abra.
- Haga doble clic en el icono del CD-ROM que se encuentra en el margen derecho de la ventana. Si aparece el contenido del CD-ROM, haga doble clic en **Msetup4.exe**.
- Continúe en el paso 4.

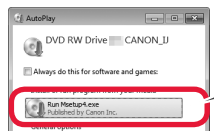
3 Si aparece la siguiente pantalla, haga clic en **Ejecutar Msetup4.exe (Run Msetup4.exe)**.



4 Si se muestra el cuadro de diálogo **Control de cuentas de usuario (User Account Control)**, haga clic en **Sí (Yes)**.

■ Si utiliza Windows 7:

2 Cuando se muestre la pantalla **Reproducción automática (AutoPlay)**, haga clic en **Ejecutar Msetup4.exe (Run Msetup4.exe)**.



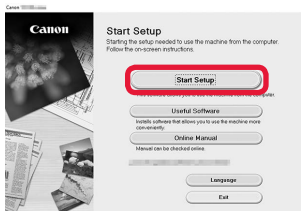
Si no se muestra la pantalla **Reproducción automática (AutoPlay)**

- Haga clic en **Equipo (Computer)** en el menú de inicio.
- Haga doble clic en el icono del CD-ROM que se encuentra en el margen derecho de la ventana abierta. Si aparece el contenido del CD-ROM, haga doble clic en **Msetup4.exe**.

3 Si se muestra el cuadro de diálogo **Control de cuentas de usuario (User Account Control)**, haga clic en **Continuar (Continue)**.

Vaya al paso 2 para continuar.

2 Haga clic en **Iniciar configuración (Start Setup)**.



Siga las instrucciones en pantalla para continuar con la configuración.

Si aparece la siguiente pantalla, haga clic en **Salir (Exit)**.



La instalación se habrá finalizado cuando aparezca la siguiente pantalla en la pantalla de la impresora. Ahora puede imprimir desde su ordenador.

7-B. Conexión con un teléfono inteligente



Necesita una configuración de conexión para cada teléfono inteligente. Siga con la configuración a partir del paso 1 para cada teléfono inteligente.

Preparativos

- Active la Wi-Fi en su teléfono inteligente.
- Si dispone de un router inalámbrico, conecte su teléfono inteligente al router inalámbrico para conectar con la impresora.
- * Por cuestiones del funcionamiento, consulte los manuales de su teléfono inteligente y del router inalámbrico o póngase en contacto con los fabricantes.

1 Instale el software de la aplicación Canon PRINT Inkjet/SELPHY en su teléfono inteligente.



iOS : Buscar "Canon PRINT" en App Store.

Android : Buscar "Canon PRINT" en Google Play.

O acceda al sitio web de Canon escaneando el código QR.



- * No puede conectar su teléfono inteligente a Internet de forma inalámbrica mientras la impresora se conecta al teléfono inteligente directamente. Si lo hace, es posible que se realice un cargo en su cuenta, según el contrato que tenga con el proveedor del servicio.
- * Se pueden conectar un máximo de 5 dispositivos directamente a la impresora mediante la conexión LAN inalámbrica.

2 Compruebe la pantalla en la impresora.

La pantalla se desactiva cuando no se realiza ninguna operación durante aproximadamente 10 minutos. Para mostrar la pantalla, pulse cualquier botón en el panel de control (excepto el botón **ACTIVADO (ON)**).

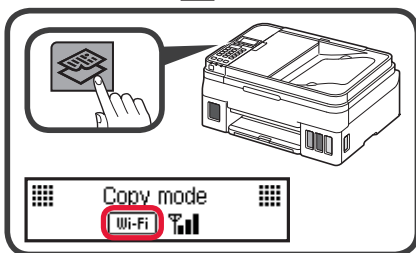
1 ¿Aparece la siguiente pantalla?

Ready to connect
For details on how to con

No

Sí (continúe a **B**.)

2 ¿Aparece el mensaje **Wi-Fi** (la impresora está conectada a la red) en la pantalla que aparece cuando se pulsa el botón **COPIA (Copy)**?



Sí

No (continúe a **B**.)

Si aparece ~~Wi-Fi~~, la impresora no puede comunicarse mediante una conexión inalámbrica LAN. Para obtener más información, consulte "<http://ij.start.canon>" para ver las **Preguntas más frecuentes**.

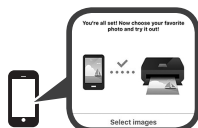
A **iOS** **Android**

1 Puntee el software de la aplicación instalado.



2 Siga las instrucciones en pantalla para registrar la impresora.

3 Asegúrese de que aparezca la pantalla de la derecha.



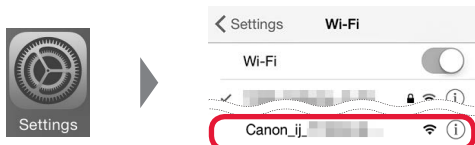
Se ha completado la conexión con su teléfono inteligente. Ya puede imprimir desde su teléfono inteligente.

Para imprimir fotos, cargue papel fotográfico. Vaya a la sección "Carga del papel" en la página 8.

- B** Los procedimientos que se indican a continuación pueden variar en función del iOS o Android. Seleccione su sistema operativo y siga el procedimiento indicado.

iOS

- 1** Toque **Ajustes (Settings)** en la pantalla de inicio de su teléfono inteligente y después toque **Canon_ij_XXXX** en los ajustes de Wi-Fi.



Si **Canon_ij_XXXX** no aparece en la lista, consulte la sección "Solución de problemas" a continuación para hacer funcionar la impresora y repita el paso **1**.

- 2** Puntee el software de la aplicación instalado.

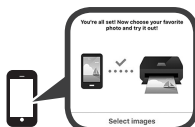


- 3** Siga las instrucciones en pantalla para registrar la impresora.

Siga las instrucciones en pantalla para continuar con la configuración.

Si seleccionó **Selec. autom. método con. (recomendado) (Auto Select Conn. Method (recommended))** en la pantalla de selección del método de conexión, se seleccionará el método de conexión adecuado según su ambiente.

- 4** Asegúrese de que aparezca la siguiente pantalla.



Se ha completado la conexión con su teléfono inteligente. Ya puede imprimir desde su teléfono inteligente.

Para imprimir fotos, cargue papel fotográfico. Vaya a la sección "Carga del papel" en la página 8.

Android

- 1** Puntee el software de la aplicación instalado.



- 2** Siga las instrucciones en pantalla para registrar la impresora.

Si no aparece el siguiente mensaje: "**Impresora no registrada. ¿Realizar preparación de impresora? (Printer is not registered. Perform printer setup?)**", consulte "Solución de problemas" para poner en funcionamiento la impresora y espere unos minutos hasta que aparezca el mensaje.

Siga las instrucciones en pantalla para continuar con la configuración.

- El método de conexión adecuado se elige en función de su ambiente.
- Si aparecen dos nombres de impresora en la pantalla **Registrar impresora (Register Printer)** como se muestra a continuación, seleccione A. A) G4010 series (xxx.xxx.xxx.xxx) B) Direct-xxxx-G4010series

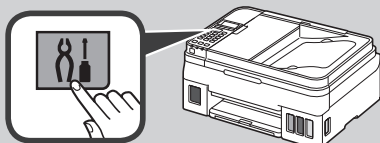
- 3** Asegúrese de que aparezca la siguiente pantalla.



Solución de problemas

No se ha encontrado la impresora desde su teléfono inteligente.

- 1** Pulse el botón **Configuración (Setup)** de la impresora.



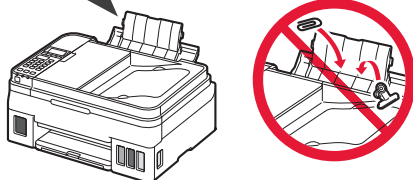
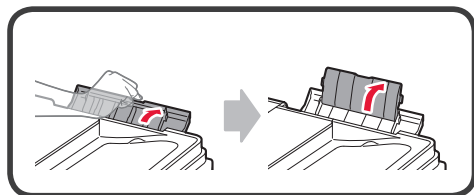
- 2** Use los botones ◀ y ▶ para seleccionar **Config. LAN inalám. (Wireless LAN setup) > Conex. inalám. fácil (Easy WL connect)**, y a continuación pulse el botón **OK**.

- 3** Regrese a la operación de su teléfono inteligente.

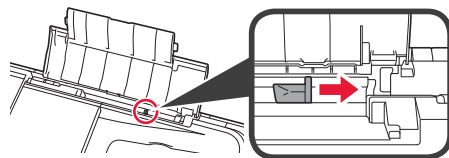
Carga del papel



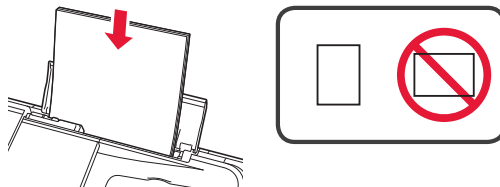
- 1 Abra el soporte del papel y la extensión del soporte del papel.



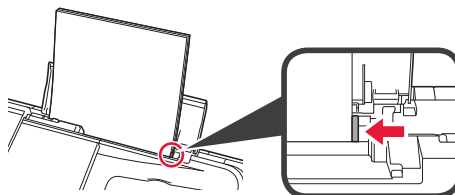
- 2 Deslice la guía del papel derecha hacia el final.



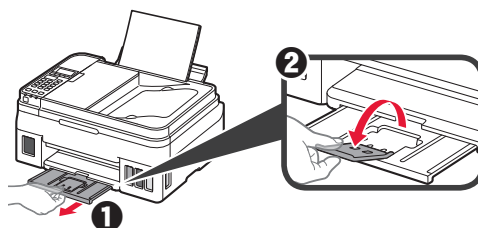
- 3 Cargue papel con la cara imprimible hacia arriba.



- 4 Deslice la guía del papel derecha para alinearla con el lado de la pila de papel.



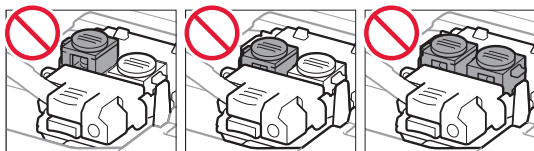
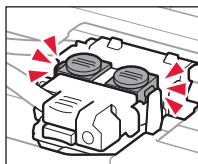
- 5 **1** Extraiga la bandeja de salida del papel.
2 Abra la extensión de la bandeja de salida.



Transporte de la impresora

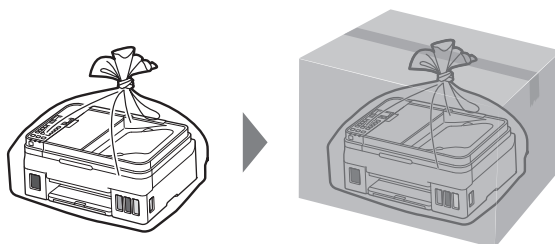
Cuando vaya a transportar la impresora, asegúrese de lo siguiente. Consulte el **Manual en línea** para obtener más información.

Compruebe que ambos botones de unión se hayan presionado hacia abajo completamente para evitar derrames de tinta.

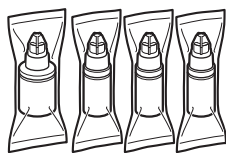
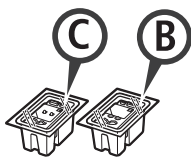


Embale la impresora en una bolsa de plástico por si hay derrames de tinta.

- Embale la impresora en una caja resistente y de modo que no quede boca abajo. Utilice suficiente material de protección para garantizar un transporte seguro.
- No incline la impresora. De lo contrario, es posible que la tinta se derrame.
- Manipule con cuidado y asegúrese de que la caja permanece en una superficie plana y que NO se coloca boca abajo o de lado, ya que la impresora podría dañarse y la tinta de la impresora, derramarse.
- Cuando se ocupe del transporte de la impresora una empresa de mensajería, marque la caja con "ESTE LADO ARRIBA" para mantener la impresora con la parte inferior abajo. Márquela también con "FRÁGIL" o "MANEJAR CON CUIDADO".



1. Verificando os itens incluídos

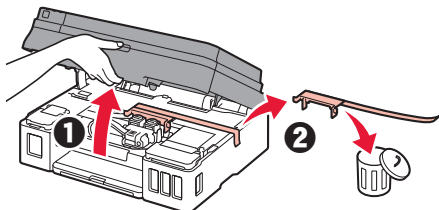


- Cartucho
- Garrafa de tinta
- Cabo de alimentação
- Cabo modular
- CD-ROM de instalação para PC com Windows
- Informações Importantes e Sobre Segurança
- Para Começar (este manual)

2. Removendo os materiais da embalagem



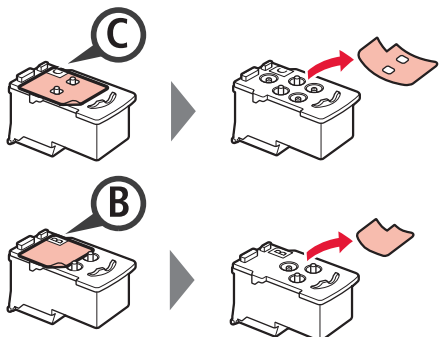
- 1 Remova os materiais de embalagem (como a fita laranja) da parte externa da impressora.
- 2
 - 1 Abra a unidade de digitalização/tampa.
 - 2 Remova a fita laranja e o material de proteção e descarte-os.



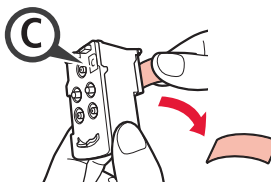
3. Instalando o cartucho



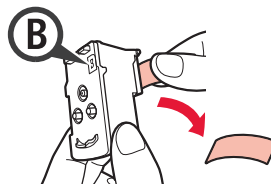
- 1 Abra a tampa de fixação do cartucho.
- 2 Retire cada cartucho do pacote e remova a etiqueta.



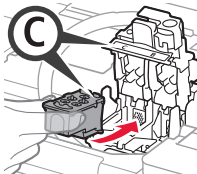
- 3 Remova a fita de proteção.



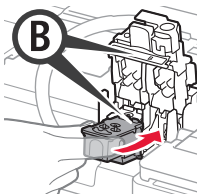
Não toque.



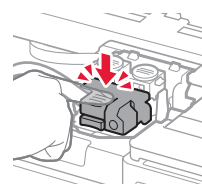
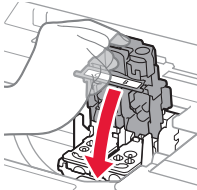
- 4 Insira o cartucho C (colorido) à esquerda e o cartucho B (preto) à direita.



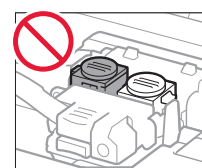
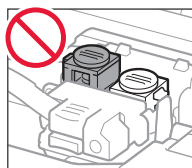
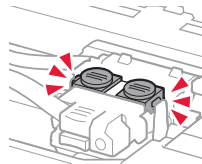
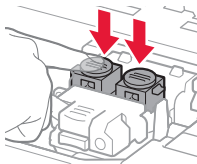
Não bata-a contra as peças em volta.



- 5 Feche a tampa de fixação do cartucho e empurre-a para baixo.



- 6 Pressione para baixo completamente ambos os botões acoplados.

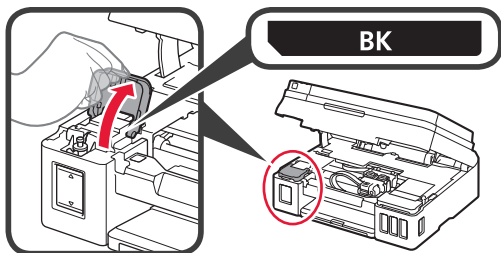


4. Colocando tinta

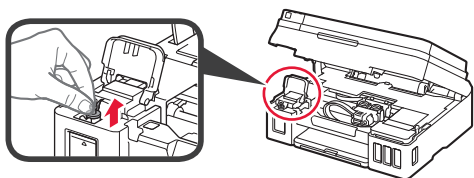


Este produto requer manuseio cauteloso da tinta. A tinta pode respingar quando cartuchos de tinta estão cheios. Se a tinta entrar em contato com roupas ou objetos, pode ser que ela não saia.

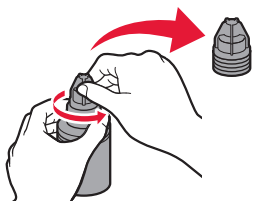
- 1 Abra a tampa do cartucho de tinta.



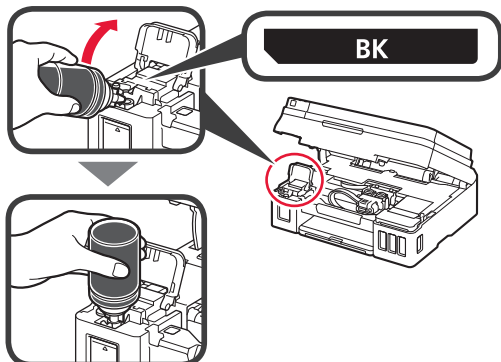
- 2 Segure e remova a tampa do cartucho de tinta.



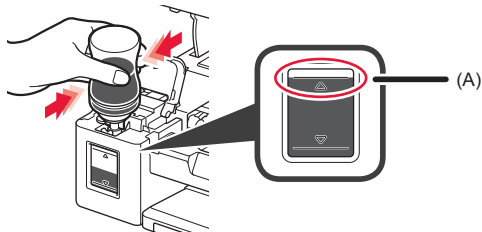
- 3 Segure a garrafa de tinta em posição vertical e remova a tampa da garrafa.



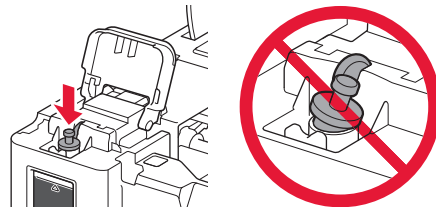
- 4 Insira o bocal da garrafa de tinta na entrada e segure a garrafa de tinta de cabeça para baixo.



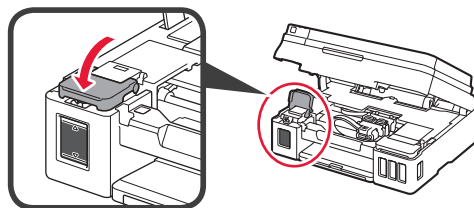
- 5 Coloque toda a tinta no cartucho de tinta. Confirme que a tinta tenha sido enchida até a linha de limite superior (A).



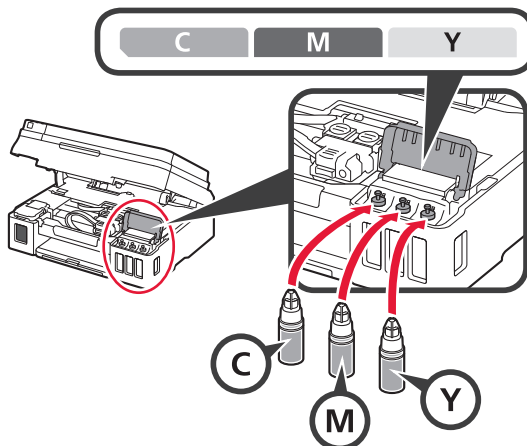
- 6 Recoloque firmemente a tampa do cartucho.



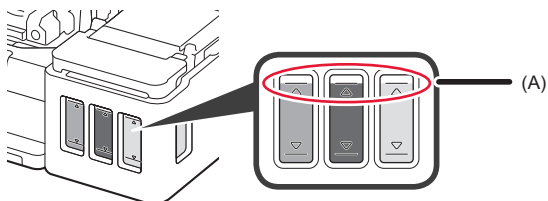
- 7 Feche a tampa do cartucho de tinta.



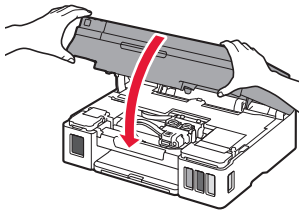
- 8 Repita as etapas de 1 a 7 para colocar toda a tinta nos cartuchos de tinta correspondentes à direita, de acordo com a etiqueta.



Confirme que a tinta tenha sido enchida até a linha de limite superior (A).



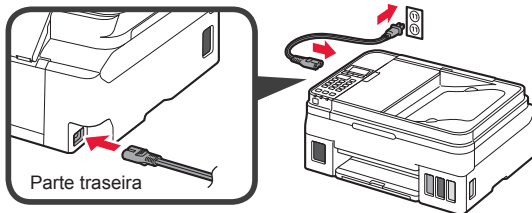
- 9 Feche a unidade de digitalização/tampa.



5. Ligando a impressora

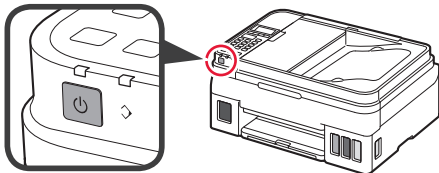


- 1 Conecte o cabo de alimentação.

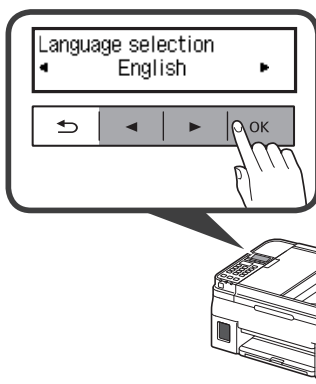


Não conecte os cabos ainda, exceto o cabo de alimentação.

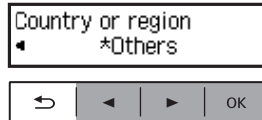
- 2 Pressione o botão **ATIVADO (ON)**.



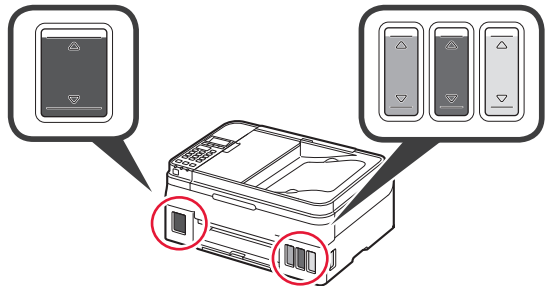
- 3 Quando a tela a seguir for exibida, use os botões ◀ e ▶ para selecionar um idioma e, em seguida, pressione o botão **OK**.



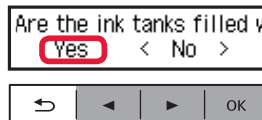
- 4 Se a tela a seguir for exibida, selecione seu país ou região e pressione o botão **OK**.



- 5 Verifique se todos os cartuchos de tinta estão com tinta.



- 6 Selecione **Sim (Yes)** com os botões ◀ e ▶ e, em seguida, pressione o botão **OK**.



6. Preparando para a conexão

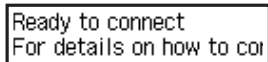
1 Pressione o botão **OK**.



Preparando o começo da tinta.

Isso demora entre 5 a 6 minutos. Prossiga para a próxima etapa.

2 Verifique se a tela a seguir aparece.



Daqui em diante, prossiga para uma etapa que esteja de acordo com a forma como você usa a impressora.

• **Para utilizar a impressora por meio de conexão a apenas um computador ou a um computador e um smartphone**

➔ "7-A. Conectando a um computador"

• **Para utilizar a impressora por meio de conexão a apenas um smartphone**

➔ "7-B. Conectando a um smartphone" na página 6

Para utilizar a impressora sem conexão a um computador ou smartphone

- 1 Pressione o botão **Parar (Stop)** na impressora.
- 2 Na tela de seleção do método de conexão, use os botões ◀ e ▶ para selecionar **Não conectar (Do not connect)** e, em seguida, pressione o botão **OK**.
- 3 Use os botões ◀ e ▶ para selecionar **Sim (Yes)** e, em seguida, pressione o botão **OK**.
- 4 Aguarde até que a tela a seguir apareça.



A configuração foi concluída.

7-A. Conectando a um computador



Você precisa de uma configuração de conexão para cada computador. Prossiga com a configuração da etapa 1 para cada computador.

1 Inicie o arquivo de instalação para o método **A** ou o método **B**.

A Fazendo o download da Internet

- 1 Abra um navegador (etc.) em seu computador.
- 2 Digite a URL a seguir e acesse o site da Canon.

<http://ij.start.canon>



3 Selecione **Configurar**.



4 Insira o nome do modelo da sua impressora e clique em **OK**.



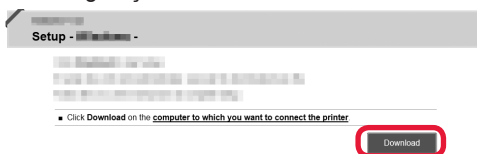
Você pode selecionar um nome de modelo na lista.

5 Clique em **Configuração**.



Os procedimentos para Windows e macOS são mostrados abaixo. Se você estiver usando um computador com um sistema operacional que não seja Windows ou macOS, como o Chrome OS, faça a configuração de acordo com as instruções na tela.

6 Clique em **Download** e faça download do arquivo de configuração.



7 Execute o arquivo baixado.

Siga para a etapa 2 na próxima página para continuar.

B Usando o CD-ROM de instalação (somente Windows)

1 Insira o CD-ROM de instalação no computador.

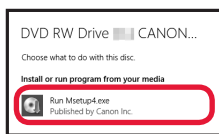


■ Ao usar Windows 10 ou Windows 8.1:

2 Clique na mensagem a seguir quando ela for exibida no lado direito da tela do computador.



3 Se a tela a seguir for exibida, clique em **Executar Msetup4.exe (Run Msetup4.exe)**.



4 Se a caixa de diálogo **Controle de Conta de Usuário (User Account Control)** for exibida, clique em **Sim (Yes)**.

Quando esta mensagem não aparecer (ou tiver desaparecido)

1. Clique em **Explorador de Arquivos (File Explorer)** na barra de ferramentas.



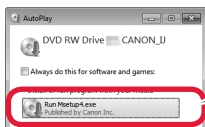
2. Clique em **Este PC (This PC)** no lado esquerdo da janela aberta.

3. Clique duas vezes no ícone do CD-ROM no lado direito da janela.
Se o conteúdo do CD-ROM aparecer, clique duas vezes em **Msetup4.exe**.

4. Prossiga para a etapa **4**.

■ Ao usar Windows 7:

2 Quando a tela **Reprodução Automática (AutoPlay)** for exibida, clique em **Executar Msetup4.exe (Run Msetup4.exe)**.



Quando a tela **Reprodução Automática (AutoPlay)** não for exibida

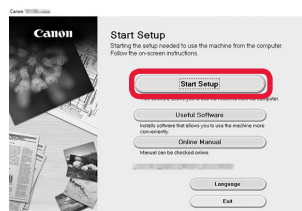
1. Clique em **Computador (Computer)** no menu Iniciar.

2. Clique duas vezes no ícone do CD-ROM no lado direito da janela aberta.
Se o conteúdo do CD-ROM aparecer, clique duas vezes em **Msetup4.exe**.

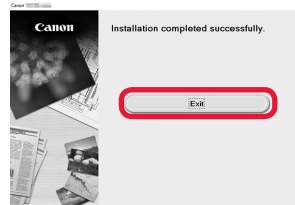
3 Se a caixa de diálogo **Controle de Conta de Usuário (User Account Control)** for exibida, clique em **Continuar (Continue)**.

Siga para a etapa 2 para continuar.

2 Clique em **Iniciar configuração (Start Setup)**.



Se a seguinte tela for exibida, clique em **Sair (Exit)**.



Siga as instruções na tela para prosseguir com a configuração.

A configuração está completa quando a tela a seguir aparece na tela da impressora. Você pode imprimir do seu computador.

7-B. Conectando a um smartphone



Você precisa de uma configuração de conexão para cada smartphone. Prossiga com a configuração da etapa 1 para cada smartphone.

Preparação

- Ative o Wi-Fi em seu smartphone.
- Se você tiver um roteador sem fio, conecte seu smartphone ao roteador sem fio que você deseja conectar à impressora.
- * Para obter informações sobre operações, consulte os manuais do seu smartphone e do seu roteador sem fio ou entre em contato com seus respectivos fabricantes.

1 Instale o software aplicativo Canon PRINT Inkjet/SELPHY em seu smartphone.



iOS : Pesquise por "Canon PRINT" na App Store.

Android : Pesquise por "Canon PRINT" na Google Play.

Ou acesse o site da Canon digitalizando o código QR.



- * Não é possível conectar seu smartphone à Internet por meio de uma conexão sem fio se a impressora estiver diretamente conectada ao seu smartphone. Nesse caso, você poderá ser cobrado dependendo do contrato com seu provedor de acesso.
- * Até 5 dispositivos podem ser diretamente conectados à impressora por meio de uma conexão de LAN sem fio.

2 Verifique a tela da impressora.

A tela desliga quando nenhuma operação é realizada por cerca de 10 minutos. Pressione um dos botões do painel de controle (exceto o botão **ATIVADO (ON)**) para exibir a tela.

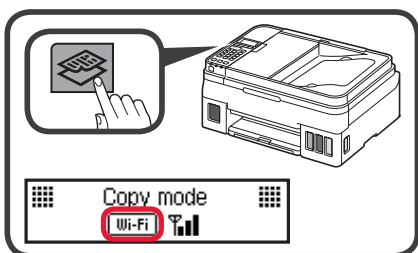
1 A tela a seguir é exibida?

Ready to connect
For details on how to connect

Não

Sim (Prossiga para **B.**)

2 A mensagem **Wi-Fi** (a impressora está conectada à rede) aparece na tela exibida quando o botão **COPIAR (Copy)** é pressionado?



Sim

Não (Prossiga para **B.**)

Se **Wi-Fi** for exibido, a impressora não poderá se comunicar por meio de uma conexão de LAN sem fio. Para obter detalhes, acesse "<http://ij.start.canon>" para ver **Perguntas Frequentes**.

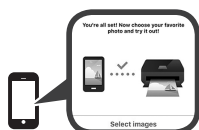
A **iOS** **Android**

1 Toque no software aplicativo instalado.



2 Siga as instruções na tela para registrar a impressora.

3 Certifique-se de que a tela à direita foi exibida.



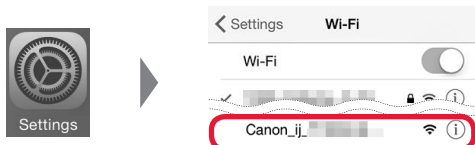
A conexão com o smartphone foi concluída. Você já pode imprimir usando o smartphone.

Para imprimir fotos, coloque papel fotográfico. Prossiga para "Colocando papel" na página 8.

- B** Os procedimentos descritos abaixo podem variar para iOS ou Android. Selecione seu sistema operacional e continue com o procedimento.

iOS

- 1** Toque em **Configurações (Settings)** na tela inicial do seu smartphone e depois em **Canon_ij_XXXX** nas configurações de Wi-Fi.



Se **Canon_ij_XXXX** não estiver na lista, consulte a seção "Solução de Problemas" abaixo para operar a impressora e repita a etapa **1**.

- 2** Toque no software aplicativo instalado.

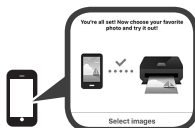


- 3** Siga as instruções na tela para registrar a impressora.

Siga as instruções na tela para prosseguir com a configuração.

Se você selecionar **Sel. Conexão auto. Método (recomendado) (Auto Select Conn. Method (recommended))** na tela de seleção do método de conexão, o método de conexão será selecionado automaticamente de acordo com o seu ambiente.

- 4** Certifique-se de que a tela a seguir seja exibida.



A conexão com o smartphone foi concluída. Você já pode imprimir usando o smartphone.

Para imprimir fotos, coloque papel fotográfico. Prossiga para "Colocando papel" na página 8.

Android

- 1** Toque no software aplicativo instalado.



- 2** Siga as instruções na tela para registrar a impressora.

Se a mensagem "**A impressora não está registrada. Executar configuração da impressora? (Printer is not registered. Perform printer setup?)**" não for exibida, consulte a seção "Solução de Problemas" abaixo para operar a impressora e aguarde até que a mensagem seja exibida.

Siga as instruções na tela para prosseguir com a configuração.

- O método de conexão apropriado é selecionado de acordo com o seu ambiente.
- Se forem exibidos dois nomes de impressora na tela **Registrar impressora (Register Printer)** como mostrado abaixo, selecione A.
A) G4010 series (xxx.xxx.xxx.xxx)
B) Direct-xxxx-G4010series

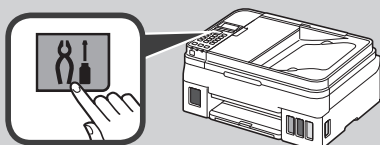
- 3** Certifique-se de que a tela a seguir seja exibida.



Solução de Problemas

A impressora não foi encontrada no seu smartphone.

- 1** Pressione o botão **Configuração (Setup)** na impressora.



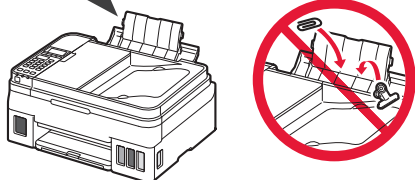
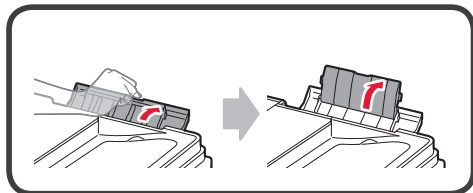
- 2** Use os botões ◀ e ▶ para selecionar **Config. LAN sem-fio (Wireless LAN setup) > Conexão SF Easy (Easy WL connect)** e, em seguida, pressione o botão **OK**.

- 3** Retorne para a operação com seu smartphone.

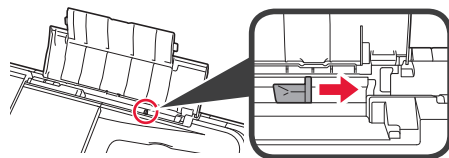
Colocando papel



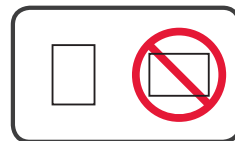
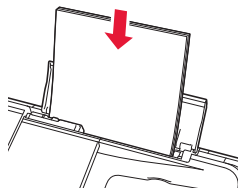
- 1 Abra o suporte de papel e a extensão do suporte de papel.



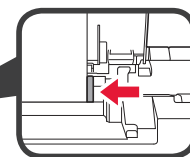
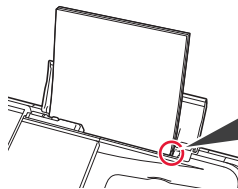
- 2 Deslize a guia do papel direita até o final.



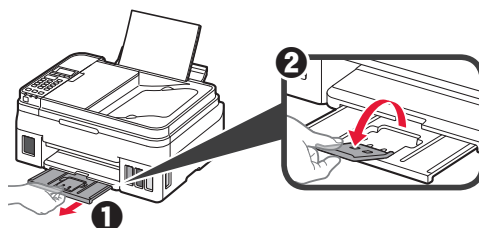
- 3 Coloque papel com o lado a ser impresso voltado para cima.



- 4 Deslize a guia do papel direita para alinhá-la à pilha de papel.



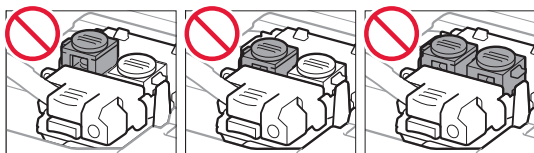
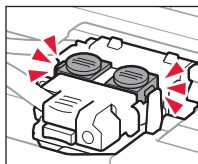
- 5
 - 1 Puxe para fora a bandeja de saída do papel.
 - 2 Abra a extensão da bandeja de saída.



Transportando sua impressora

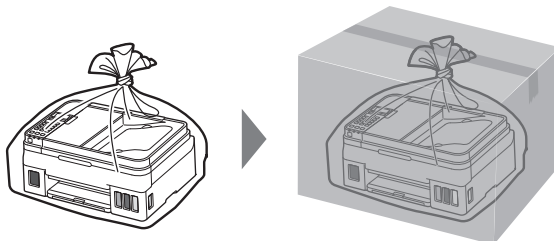
Ao mudar a posição da impressora, certifique-se do seguinte. Consulte o **Manual On-line** para obter detalhes.

Verifique se ambos os botões acoplados foram pressionados para baixo completamente para evitar vazamentos de tinta.

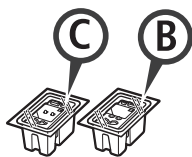


Embale a impressora em um saco plástico caso ocorra vazamento de tinta.

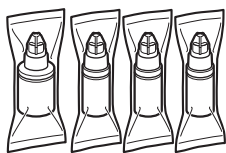
- Coloque a impressora em uma caixa resistente de modo que tenha sua parte inferior virada para baixo, usando material de proteção suficiente para garantir o transporte seguro.
- Não incline a impressora. A tinta pode vazar.
- Manuseie com cuidado e garanta que a caixa permaneça na horizontal e NÃO de cabeça para baixo ou de lado, pois a impressora pode ser danificada e a tinta da impressora pode vazar.
- Quando um agente de transporte estiver manuseando o transporte da impressora, marque a caixa com "ESTE LADO PARA CIMA" para manter a parte inferior da impressora virada para baixo. Marque também com "FRÁGIL" ou "MANUSEAR COM CUIDADO".



1. Vérification des éléments fournis



□ Cartouche



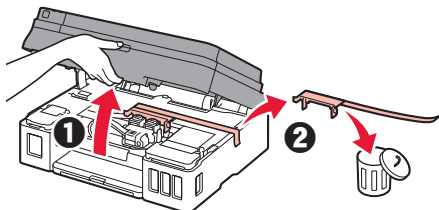
□ Bouteille d'encre

- Cordon d'alimentation
- Câble modulaire
- CD-ROM d'installation pour PC Windows
- Sécurité et informations importantes
- Démarrage (ce manuel)

2. Retrait des matériaux d'emballage



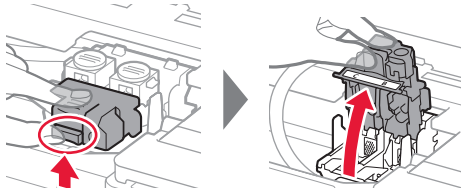
- 1 Retirez les matériaux d'emballage (tels que la bande orange) de l'imprimante.
- 2
 - 1 Ouvrez l'unité de numérisation / capot.
 - 2 Retirez la bande orange et le matériau protecteur et jetez-les.



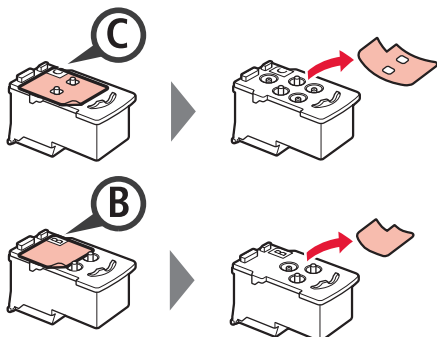
3. Installation de la cartouche



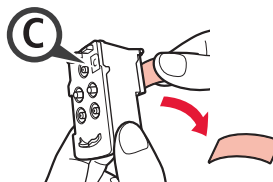
- 1 Ouvrez le couvercle de verrouillage de cartouche.



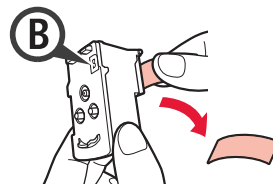
- 2 Sortez chaque cartouche du paquet et retirez l'étiquette.



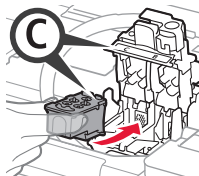
- 3 Retirez le ruban protecteur.



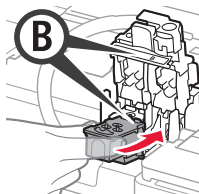
Ne pas toucher.



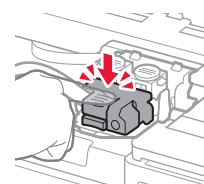
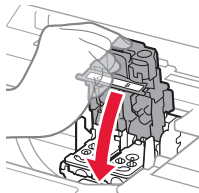
- 4 Insérez la cartouche C (couleur) à gauche et la cartouche B (noir) à droite.



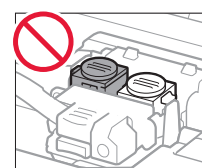
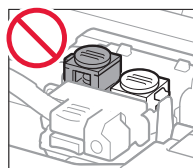
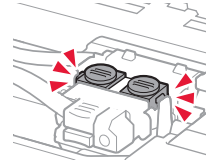
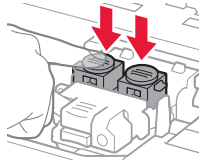
Ne cognez pas la cartouche contre les bords.



- 5 Fermez le couvercle de verrouillage de cartouche et poussez-le vers le bas.



- 6 Enfoncez complètement les deux boutons mixtes.

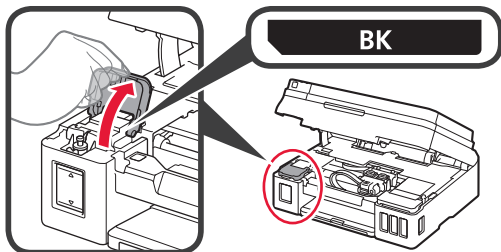


4. Versement de l'encre

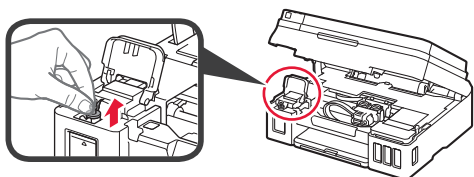


Ce produit nécessite que l'encre soit manipulée avec précautions. L'encre risque de provoquer des éclaboussures lorsque les cartouches d'encre sont remplies. Si de l'encre tache vos vêtements ou vos effets personnels, vous risquez de ne plus pouvoir l'enlever.

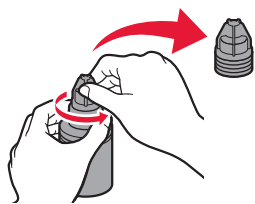
- 1 Ouvrez le couvercle de cartouche d'encre.



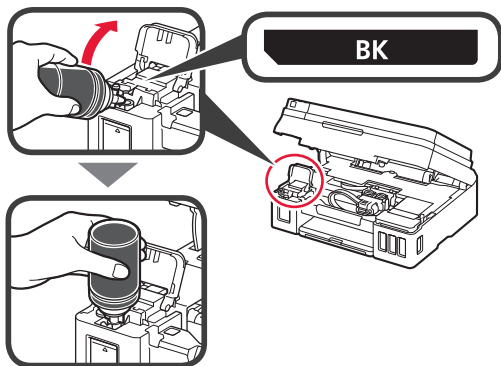
- 2 Saisissez et retirez le capuchon de cartouche de la cartouche d'encre.



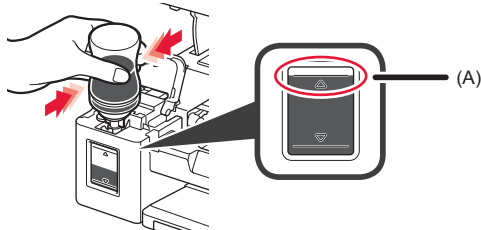
- 3 Tenez la bouteille d'encre bien droite et retirez le capuchon de la bouteille.



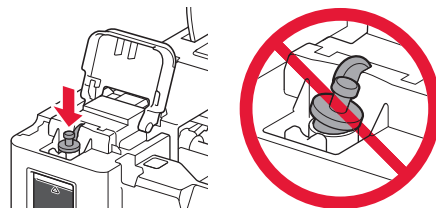
- 4 Insérez la buse de la bouteille d'encre dans l'arrivée et retournez la bouteille d'encre.



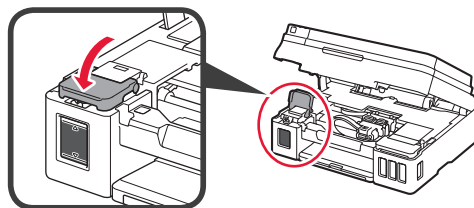
- 5 Versez toute l'encre dans la cartouche d'encre. Vérifiez que l'encre a été remplie jusqu'à la limite maximale (A).



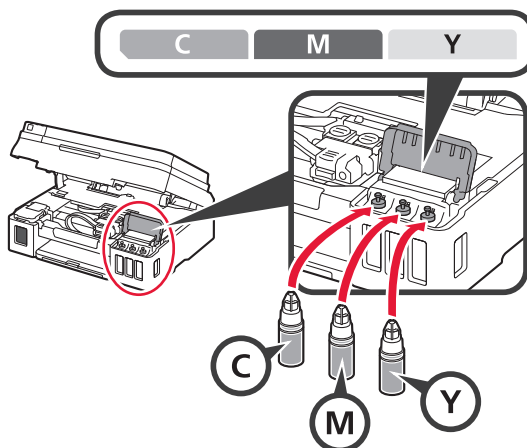
- 6 Remplacez le capuchon de cartouche correctement.



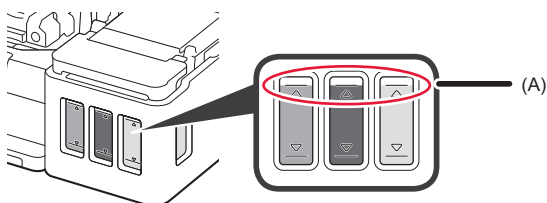
- 7 Fermez le couvercle de cartouche d'encre.



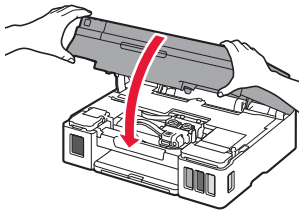
- 8 Répétez les étapes 1 à 7 pour verser toute l'encre dans les cartouches d'encre correspondantes à droite en fonction de l'étiquette.



Vérifiez que l'encre a été remplie jusqu'à la limite maximale (A).



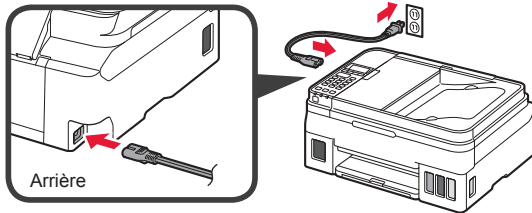
- 9 Fermez l'unité de numérisation / capot.



5. Mise sous tension de l'imprimante

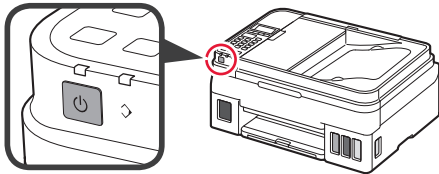


- 1 Branchez le cordon d'alimentation.

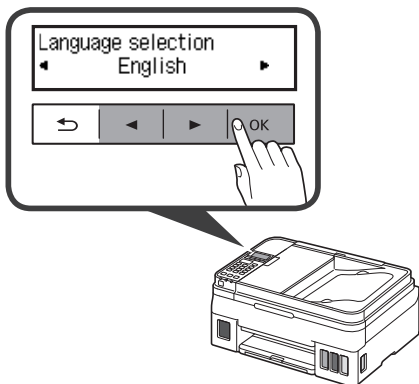


Ne branchez aucun câble pour le moment, à l'exception du cordon d'alimentation.

- 2 Appuyez sur le bouton **MARCHE (ON)**.



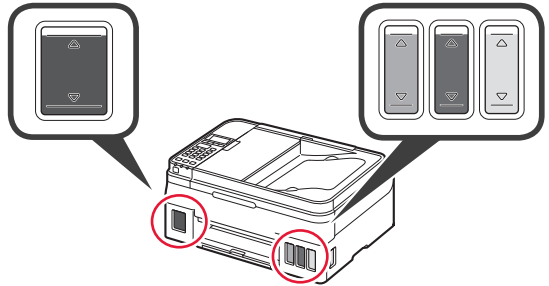
- 3 Lorsque l'écran suivant s'affiche, utilisez les boutons ◀ et ▶ pour sélectionner une langue, puis appuyez sur le bouton **OK**.



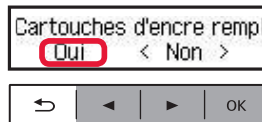
- 4 Si l'écran suivant s'affiche, sélectionnez votre pays ou votre région et appuyez sur le bouton **OK**.



- 5 Vérifiez que toutes les cartouches d'encre contiennent de l'encre.



- 6 Sélectionnez **Oui** avec les boutons ◀ et ▶, puis appuyez sur le bouton **OK**.



6. Préparation de la connexion

1 Appuyez sur le bouton **OK**.

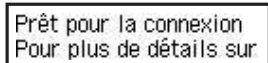


La préparation de l'encre commence.

Cette opération nécessite environ 5 à 6 minutes.

Passez à l'étape suivante.

2 Assurez-vous que l'écran suivant s'affiche.



Poursuivez avec l'étape correspondant à la manière dont vous utilisez l'imprimante.

- **Pour utiliser l'imprimante en la connectant uniquement à un ordinateur, ou à la fois à un ordinateur et à un smartphone**
➔ « 7-A. Connexion à un ordinateur »
- **Pour utiliser l'imprimante en la connectant uniquement à un smartphone**
➔ « 7-B. Connexion à un smartphone », à la page 6

Pour utiliser l'imprimante sans la connecter à un ordinateur ou à un smartphone

- 1 Appuyez sur le bouton **Arrêt (Stop)** de l'imprimante.
- 2 Sur l'écran de sélection de la méthode de connexion, utilisez les boutons ◀ et ▶ pour sélectionner **Ne pas connecter**, puis appuyez sur le bouton **OK**.
- 3 Utilisez les boutons ◀ et ▶ pour sélectionner **Oui**, puis appuyez sur le bouton **OK**.
- 4 Patientez jusqu'à ce que l'écran suivant s'affiche.



La configuration est terminée.

7-A. Connexion à un ordinateur



Vous devez configurer une connexion pour chaque ordinateur. Effectuez la configuration à partir de l'étape 1 pour chaque ordinateur.

1 Démarrez le fichier de configuration pour la méthode **A** ou la méthode **B**.

A Téléchargement depuis Internet

- 1 Ouvrez un navigateur Web (e, etc.) sur votre ordinateur.
- 2 Entrez l'URL suivante et accédez au site Web Canon.

<http://ij.start.canon>



- 3 Sélectionnez **Configuration**.



- 4 Entrez le nom de modèle de votre imprimante et cliquez sur **OK**.



Vous pouvez sélectionner un nom de modèle à partir de la liste.

- 5 Cliquez sur **Configuration**.



Les procédures pour Windows et macOS sont présentées ci-dessous. Si vous utilisez un ordinateur équipé d'un système d'exploitation autre que Windows ou macOS, par exemple Chrome OS, procédez à la configuration en fonction des instructions qui s'affichent à l'écran.

- 6 Cliquez sur **Télécharger** et téléchargez le fichier de configuration.



• Cliquez sur **Télécharger** à partir de l'ordinateur auquel vous voulez connecter l'imprimante.



- 7 Exécutez le fichier téléchargé.

Passez avec l'étape 2 à la page suivante pour continuer.

B Utilisation du CD-ROM d'installation (Windows uniquement)

1 Chargez le CD-ROM d'installation dans votre ordinateur.



■ Si vous utilisez Windows 10 ou Windows 8.1 :

2 Lorsque le message suivant apparaît sur la droite de l'écran de l'ordinateur, cliquez dessus.



3 Si l'écran suivant s'affiche, cliquez sur **Exécuter Msetup4.exe**.



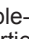
4 Si la boîte de dialogue **Contrôle de compte d'utilisateur** apparaît, cliquez sur **Oui**.

Lorsque ce message n'apparaît pas (ou n'est plus affiché)

1. Cliquez sur **Explorateur de fichiers** dans la barre des tâches.



2. Cliquez sur **Ce PC** dans la partie gauche de la fenêtre ouverte.

3. Double-cliquez sur  (icône de CD-ROM) dans la partie droite de la fenêtre. Si le contenu du CD-ROM s'affiche, double-cliquez sur **Msetup4.exe**.

4. Passez à l'étape 4.

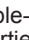
■ Si vous utilisez Windows 7 :

2 Lorsque l'écran **Lecture automatique** apparaît, cliquez sur **Exécuter Msetup4.exe**.



Lorsque l'écran **Lecture automatique** ne s'affiche pas

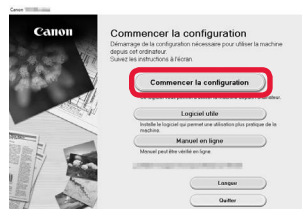
1. Cliquez sur **Ordinateur** à partir du menu Démarrer.

2. Double-cliquez sur  (icône de CD-ROM) dans la partie droite de la fenêtre ouverte. Si le contenu du CD-ROM s'affiche, double-cliquez sur **Msetup4.exe**.

3 Si la boîte de dialogue **Contrôle de compte d'utilisateur** apparaît, cliquez sur **Continuer**.

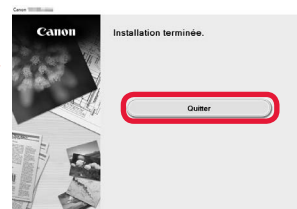
Passez à l'étape 2 pour continuer.

2 Cliquez sur **Commencer la configuration**.



Suivez les instructions à l'écran pour poursuivre la configuration.

Si l'écran suivant s'affiche, cliquez sur **Quitter**.



La configuration est terminée lorsque l'écran suivant apparaît sur l'écran de l'imprimante. Vous pouvez imprimer à partir de votre ordinateur.



7-B. Connexion à un smartphone



Vous devez configurer une connexion pour chaque smartphone. Effectuez la configuration à partir de l'étape 1 pour chaque smartphone.

Préparation

- Activez Wi-Fi sur votre smartphone.
- Si vous avez un routeur sans fil, connectez votre smartphone au routeur sans fil que vous voulez connecter à l'imprimante.
- * Pour le fonctionnement, reportez-vous aux manuels de votre smartphone et du routeur sans fil ou prenez contact avec les fabricants.

1 Installez le logiciel d'application Canon PRINT Inkjet/SELPHY sur votre smartphone.



iOS : Recherchez « Canon PRINT » dans App Store.

Android : Recherchez « Canon PRINT » dans Google Play.

Vous pouvez également accéder au site Web Canon en numérisant le code QR.



- * Il se peut que vous ne parveniez pas à connecter votre smartphone via une connexion sans fil à Internet lorsque l'imprimante est connectée directement au smartphone. Dans ce cas, vous risquez de devoir payer des frais en fonction du contrat avec votre fournisseur de services.
- * Jusqu'à 5 périphériques peuvent être connectés directement à l'imprimante via une connexion réseau sans fil.

2 Vérifiez l'affichage sur l'imprimante.

L'écran s'éteint si aucune action n'est effectuée pendant environ 10 minutes. Appuyez sur un des boutons du panneau de contrôle (sauf sur le bouton **MARCHE (ON)**) pour afficher l'écran.

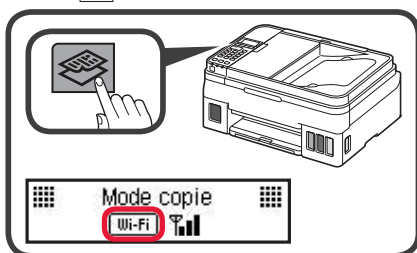
1 L'écran suivant s'affiche-t-il ?

Prêt pour la connexion
Pour plus de détails sur

Non

Oui (Passez à l'étape **B**.)

2 **Wi-Fi** (l'imprimante est connectée au réseau) apparaît-il sur l'écran affiché lorsque vous appuyez sur le bouton **COPIE (Copy)** ?



Oui

Non (Passez à l'étape **B**.)

Si **Wi-Fi** apparaît, l'imprimante ne peut pas communiquer via une connexion réseau sans fil. Pour plus de détails, accédez à « <http://ij.start.canon> » pour consulter la section **Foire aux questions**.

A **iOS** **Android**

1 Touchez le logiciel d'application installé.



2 Suivez les instructions à l'écran pour enregistrer l'imprimante.

3 Assurez-vous que l'écran de droite s'affiche.



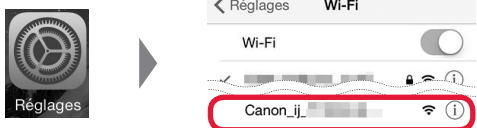
La connexion avec votre smartphone est terminée. Vous pouvez imprimer à partir de votre smartphone.

Pour imprimer des photos, chargez du papier photo. Passez à la section « Chargement de papier », à la page 8.

- B** Les procédures ci-dessous varient selon que vous utilisez iOS ou Android. Sélectionnez votre système d'exploitation et effectuez la procédure s'y rapportant.

iOS

- 1 Touchez **Réglages** sur l'écran d'accueil du smartphone, puis touchez **Canon_ij_XXXX** dans les réglages Wi-Fi.



Si **Canon_ij_XXXX** n'apparaît pas dans la liste, reportez-vous à la section « Dépannage » ci-dessous pour faire fonctionner l'imprimante, puis répétez l'étape 1.

- 2 Touchez le logiciel d'application installé.



- 3 Suivez les instructions à l'écran pour enregistrer l'imprimante.

Suivez les instructions à l'écran pour poursuivre la configuration.

Si vous sélectionnez **Méthode sél. auto conn. (recommandé)** dans l'écran de sélection de la méthode de connexion, la méthode de connexion appropriée est sélectionnée automatiquement selon votre environnement.

- 4 Assurez-vous que l'écran suivant s'affiche.



La connexion avec votre smartphone est terminée. Vous pouvez imprimer à partir de votre smartphone.

Pour imprimer des photos, chargez du papier photo. Passez à la section « Chargement de papier », à la page 8.

Android

- 1 Touchez le logiciel d'application installé.



- 2 Suivez les instructions à l'écran pour enregistrer l'imprimante.

Si le message « **L'imprimante n'est pas enregistrée. Configurer l'imprimante ?** » ne s'affiche pas, reportez-vous à la section « Dépannage » ci-dessous pour faire fonctionner l'imprimante et attendez que le message s'affiche.

Suivez les instructions à l'écran pour poursuivre la configuration.

- La méthode de connexion appropriée est sélectionnée selon votre environnement.
- Si deux noms d'imprimante s'affichent sur l'écran **Enreg. Imprimante** comme illustré ci-dessous, sélectionnez A.
A) G4010 series (xxx.xxx.xxx.xxx)
B) Direct-xxxx-G4010series

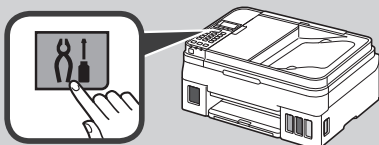
- 3 Assurez-vous que l'écran suivant s'affiche.



Dépannage

L'imprimante est introuvable à partir de votre smartphone.

- 1 Appuyez sur le bouton **Configuration (Setup)** de l'imprimante.



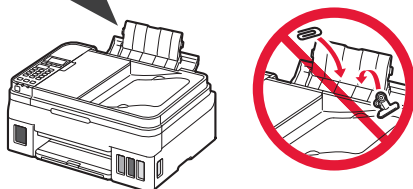
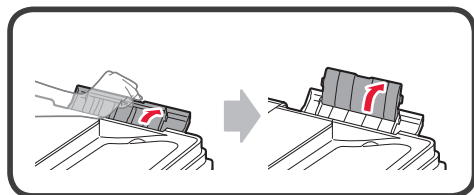
- 2 Utilisez les boutons ◀ et ▶ pour sélectionner **Config. du rés. ss fil > Connex. facile ss fil**, puis appuyez sur le bouton **OK**.

- 3 Revenez au fonctionnement de votre smartphone.

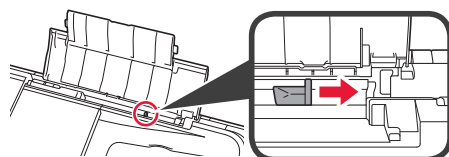
Chargement du papier



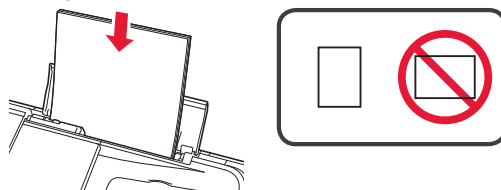
- 1 Ouvrez le support papier et l'extension du support papier.



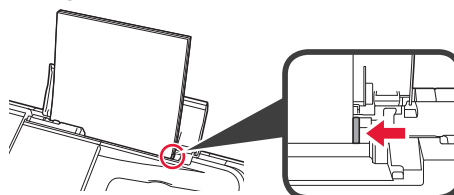
- 2 Faites glisser le guide papier de droite vers l'extrémité.



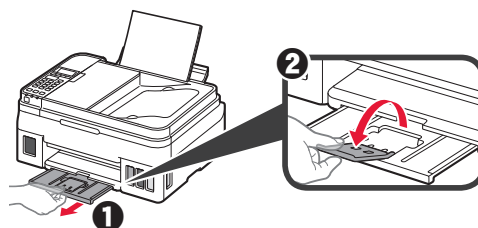
- 3 Chargez le papier face à imprimer vers le haut.



- 4 Faites glisser le guide papier droit de manière à l'aligner avec le côté de la pile de papier.



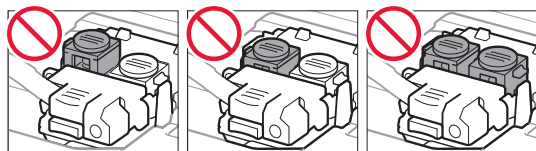
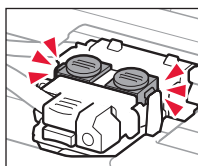
- 5 **1** Retirez le bac de sortie papier.
2 Ouvrez l'extension du bac de sortie papier.



Déplacement de l'imprimante

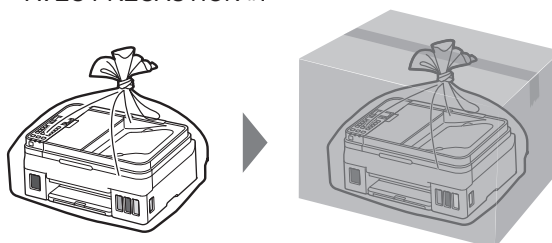
Si vous devez déplacer l'imprimante, tenez compte des points suivants. Reportez-vous au **Manuel en ligne** pour plus de détails.

Vérifiez que les deux boutons mixtes sont complètement enfoncés pour éviter les fuites d'encre.

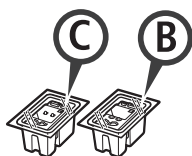


Emballez l'imprimante dans un sac en plastique au cas où l'encre fuirait.

- Emballez l'imprimante dans un carton solide, en orientant la partie inférieure vers le bas et en utilisant suffisamment de matériau protecteur pour garantir un transport en toute sécurité.
- N'inclinez pas l'imprimante. L'encre risque de couler.
- Manipulez le carton avec précautions et assurez-vous que celui-ci reste à plat et n'est pas tourné à l'envers ou sur un côté, car l'imprimante pourrait être endommagée et l'encre couler à l'intérieur.
- Lorsque vous confiez l'imprimante à un transporteur, apposez la mention « CE CÔTÉ VERS LE HAUT » sur le carton de façon à ce que la partie inférieure de l'imprimante soit orientée vers le bas. Apposez également la mention « FRAGILE » ou « MANIPULER AVEC PRÉCAUTION ».



1. Проверка комплектации



□ Картридж

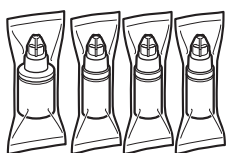
□ Кабель питания

□ Модульный кабель

□ Установочный компакт-диск для ПК с ОС Windows

□ Информация о безопасности и важные сведения

□ Руководство по началу работы (это руководство)

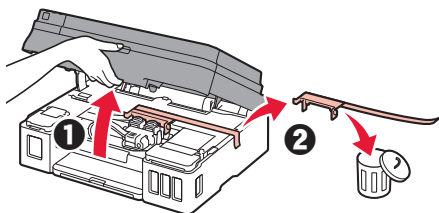


□ Флакон с чернилами

2. Удаление упаковочных материалов



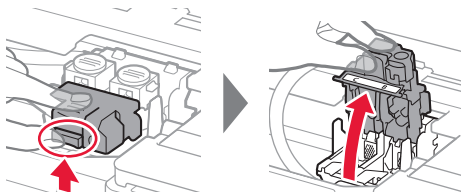
- 1 Удалите упаковочные материалы (например, оранжевую ленту) с внешних поверхностей принтера.
- 2 **1** Откройте модуль сканирования / крышку.
2 Удалите оранжевую ленту и защитный материал и утилизируйте их.



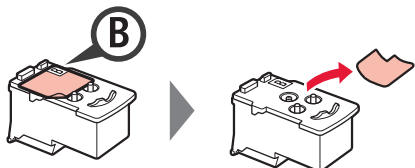
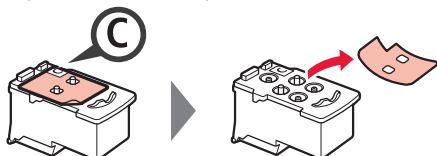
3. Установка картриджа



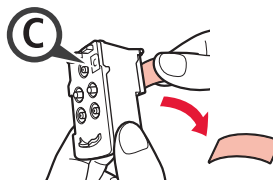
- 1 Откройте фиксирующую крышку картриджа.



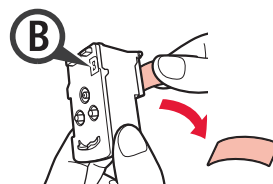
- 2 Извлеките каждый картридж из упаковки и удалите этикетку.



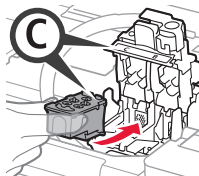
- 3 Снимите защитную ленту.



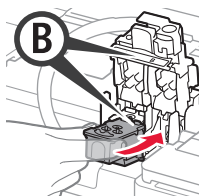
Не прикасайтесь.



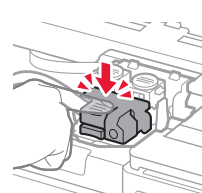
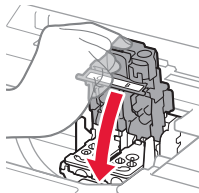
- 4 Вставьте картридж C (цветной) с левой стороны, а картридж B (черный) — с правой стороны.



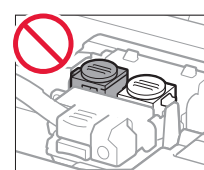
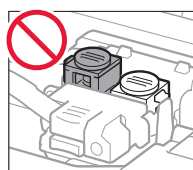
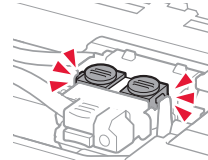
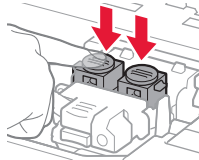
Не ударьте им по окружающим деталям.



- 5 Закройте фиксирующую крышку картриджа и прижмите ее.



- 6 Нажмите до упора обе соединительные кнопки.

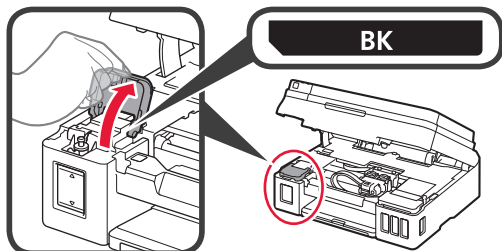


4. Заливка чернил

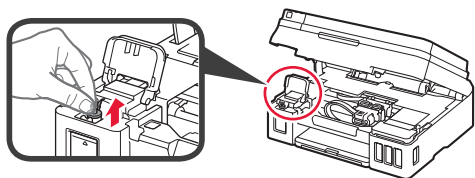


Этот продукт требует осторожного обращения с чернилами. При заполнении чернильных контейнеров чернила могут разбрызгаться. Если чернила попадут на одежду или другие вещи, они могут не отстираться.

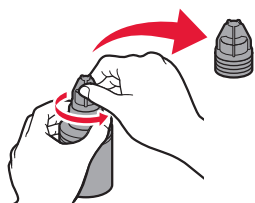
- 1 Откройте крышку чернильного контейнера.



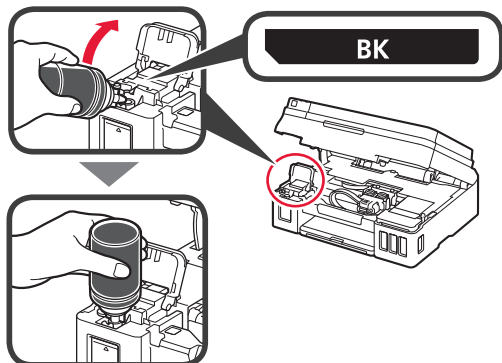
- 2 Возьмитесь за колпачок контейнера и удалите его с чернильного контейнера.



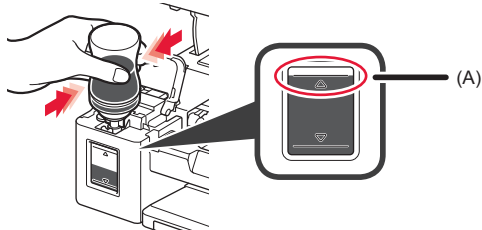
- 3 Удерживая флакон с чернилами вертикально, снимите колпачок флакона.



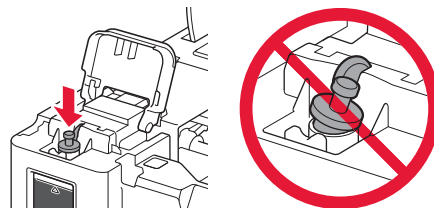
- 4 Вставьте наконечник флакона с чернилами во впускное отверстие и переверните флакон с чернилами вверх дном.



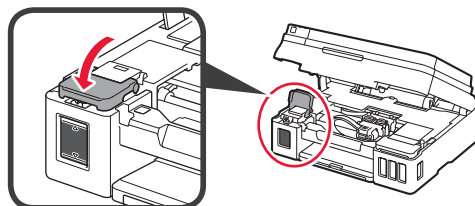
- 5 Вылейте все чернила в чернильный контейнер. Убедитесь, что чернила достигают верхнего предела (А).



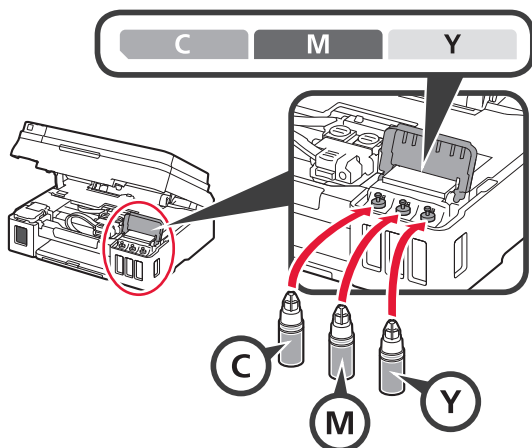
- 6 Осторожно установите на место колпачок контейнера.



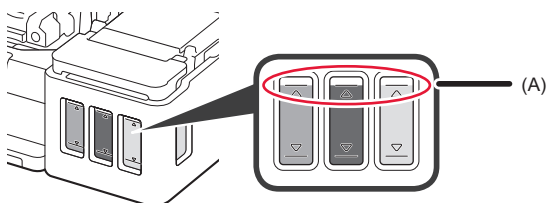
- 7 Закройте крышку чернильного контейнера.



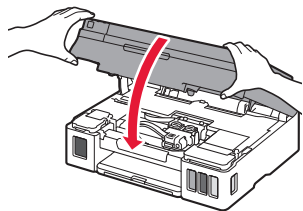
- 8 Повторяйте действия 1–7, чтобы налить чернила в соответствующие чернильные контейнеры справа согласно маркировке.



Убедитесь, что чернила достигают верхнего предела (А).



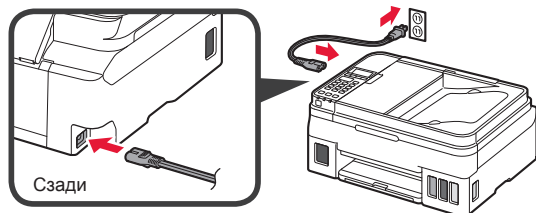
- 9 Закройте модуль сканирования / крышку.



5. Включение принтера

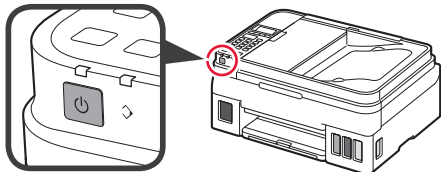


- 1 Подключите кабель питания.

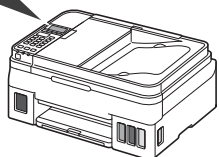
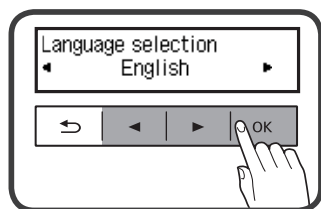


Не подключайте никаких кабелей на этом этапе, кроме кабеля питания.

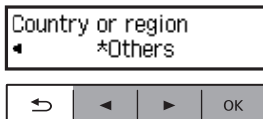
- 2 Нажмите кнопку **ВКЛ (ON)**.



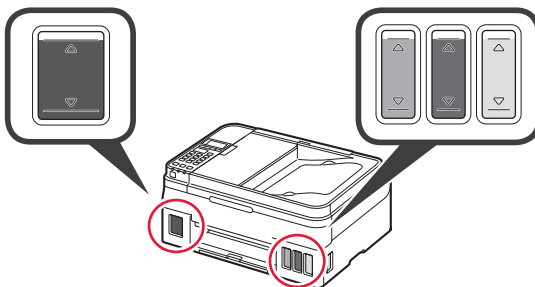
- 3 При появлении показанного ниже экрана выберите язык с помощью кнопок ◀ и ▶, а затем нажмите кнопку **OK**.



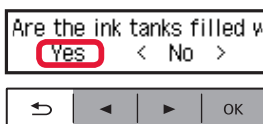
- 4 При появлении показанного ниже экрана выберите свою страну или регион и нажмите кнопку **OK**.



- 5 Убедитесь, что во всех чернильных контейнерах имеются чернила.



- 6 Выберите **Да (Yes)** с помощью кнопок ◀ и ▶, а затем нажмите кнопку **OK**.



6. Подготовка к подключению

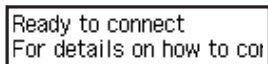
1 Нажмите кнопку **OK**.



Запустится операция подготовки чернил.

Может потребоваться от 5 до 6 минут. Перейдите к следующему шагу.

2 Убедитесь, что отображается показанный ниже экран.



После этого перейдите к нужному шагу в соответствии с тем, как вы используете принтер.

- Чтобы использовать принтер с подключением к компьютеру или компьютеру и смартфону
➔ «7-А. Подключение к компьютеру»
- Чтобы использовать принтер, подключив его только к смартфону
➔ «7-В. Подключение к смартфону» на стр. 6

Чтобы использовать принтер без подключения к компьютеру или смартфону

- 1 Нажмите кнопку **Стоп (Stop)** на принтере.
- 2 С помощью кнопок ◀ и ▶ на экране выбора способа подключения выберите **Не подключаться (Do not connect)**, а затем нажмите кнопку **OK**.
- 3 С помощью кнопок ◀ и ▶ выберите **Да (Yes)** и нажмите кнопку **OK**.
- 4 Подождите, пока не появится показанный ниже экран.



Настройка завершена.

7-А. Подключение к компьютеру



Необходимо настроить подключение на каждом компьютере. Проведите настройку для каждого компьютера, начиная с шага 1.

1 Запустите файл установки, следуя методу **A** или методу **B**.

A Загрузка из Интернета

- 1 Откройте веб-браузер (Chrome и т. д.) на своем компьютере.
- 2 Введите следующий URL-адрес и откройте веб-сайт Canon.

<http://ij.start.canon>



3 Выберите **Настройка**.



4 Введите имя модели своего принтера и щелкните **OK**.



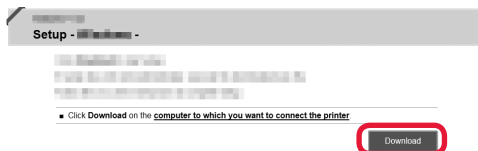
Можно выбрать имя модели из списка.

5 Щелкните **Настройка**.



Ниже приведен порядок действий для операционных систем Windows и macOS. Если вы используете компьютер с другой операционной системой, например Chrome OS, выполните настройку, следуя инструкциям на экране.

6 Щелкните **Загрузить** и загрузите файл установки.



7 Запустите загруженный файл.

Перейдите к шагу 2 на следующей странице, чтобы продолжить.

B Использование установочного компакт-диска (только Windows)

1 Вставьте в компьютер установочный компакт-диск.

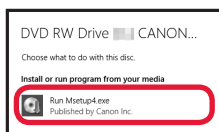


■ При использовании Windows 10 или Windows 8.1:

2 Когда в правой части экрана компьютера появится следующее сообщение, щелкните его.



3 При появлении следующего экрана нажмите **Запустить Msetup4.exe (Run Msetup4.exe)**.




4 При появлении диалогового окна **Контроль учетных записей (User Account Control)** нажмите **Да (Yes)**.

Если это сообщение не появляется (или исчезло)

1. Нажмите **Проводник (File Explorer)** на панели задач.



2. Нажмите **Этот ПК (This PC)** в левой части открывшегося окна.

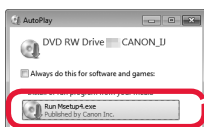
3. Дважды щелкните значок компакт-диска  в правой части окна.

Когда отобразится содержимое компакт-диска, дважды щелкните файл **Msetup4.exe**.

4. Перейдите к шагу 4.


■ При использовании Windows 7:

2 При появлении экрана **Автозапуск (AutoPlay)** нажмите **Запустить Msetup4.exe (Run Msetup4.exe)**.



Если экран **Автозапуск (AutoPlay)** не появляется

1. Нажмите **Компьютер (Computer)** в меню Пуск.

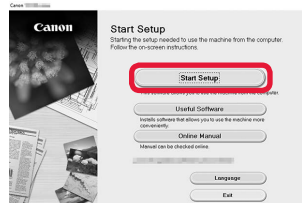
2. Дважды щелкните значок компакт-диска  в правой части открытого окна.

Когда отобразится содержимое компакт-диска, дважды щелкните файл **Msetup4.exe**.

3 При появлении диалогового окна **Контроль учетных записей (User Account Control)** нажмите **Продолжить (Continue)**.

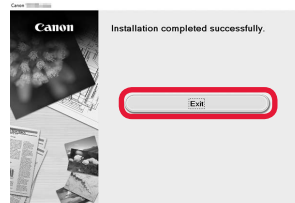
Перейдите к шагу 2, чтобы продолжить.

2 Щелкните **Начать настройку (Start Setup)**.



Следуйте инструкциям на экране, чтобы продолжить настройку.

При появлении следующего экрана нажмите **Выход (Exit)**.



Если отображается показанный ниже экран, настройка завершена. Теперь вы можете выполнять печать с компьютера.

7-В. Подключение к смартфону



Необходимо настроить подключение на каждом смартфоне. Проведите настройку для каждого смартфона, начиная с шага 1.

Подготовка

- Включите Wi-Fi на смартфоне.
- При наличии маршрутизатора беспроводной сети установите соединение между смартфоном и маршрутизатором беспроводной сети, к которому вы хотите подключить принтер.
- * Для получения информации о том, как это сделать, см. руководство по эксплуатации смартфона и маршрутизатора беспроводной сети или обратитесь к их производителям.

1 Установите на смартфон приложение Canon PRINT Inkjet/SELPHY.



iOS : найдите приложение Canon PRINT в магазине App Store.

Android : найдите приложение Canon PRINT в магазине Google Play.

Или перейдите на веб-сайт Canon, отсканировав QR-код.



- * Если принтер подключается к смартфону напрямую, подключение смартфона к Интернету через беспроводную сеть невозможно. В этом случае с вас может взиматься дополнительная плата по условиям контракта с поставщиком услуг.
- * По беспроводной сети к принтеру можно напрямую подключить до 5 устройств одновременно.

2 Проверьте отображение на принтере.

Экран выключается, если устройство не используется в течение примерно 10 минут. Для отображения экрана нажмите любую кнопку на панели управления (кроме кнопки **ВКЛ (ON)**).

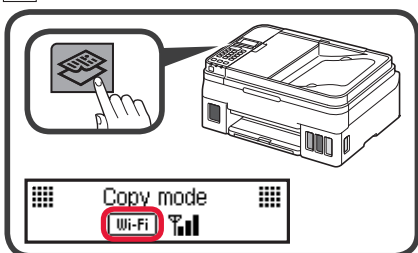
1 Появился ли показанный ниже экран?

Ready to connect
For details on how to connect

Нет

Да (перейдите к **B**.)

2 Появился ли значок **Wi-Fi** (принтер подключен к сети) на экране, открывшемся после нажатия кнопки **КОПИРОВАТЬ (Copy)**?



Да

Нет (перейдите к **B**.)

Появление значка **Wi-Fi** означает, что принтер не может передавать данные по беспроводной сети. Для получения более подробной информации перейдите по ссылке [«http://ij.start.canon»](http://ij.start.canon) в раздел **Часто задаваемые вопросы**.

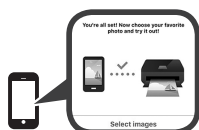
A **iOS** **Android**

1 Коснитесь установленного приложения.



2 Следуйте инструкциям на экране, чтобы выполнить регистрацию принтера.

3 Убедитесь, что отображается экран, показанный справа.



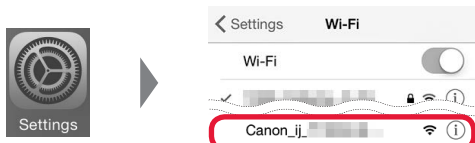
Подключение к смартфону выполнено. Теперь можно печатать со смартфона.

Чтобы напечатать фотографии, загрузите фотобумагу. Перейдите в раздел «Загрузка фотобумаги» на странице 8.

- B** Процедуры, описанные ниже, зависят от операционной системы (iOS или Android). Выберите свою операционную систему и выполните инструкции к ней.

iOS

- 1 Коснитесь пункта **Настройки (Settings)** на стартовом экране смартфона, а затем коснитесь пункта **Canon_ij_XXXX** на экране настройки Wi-Fi.



Если пункта **Canon_ij_XXXX** нет в списке, выполните действия с принтером, указанные в разделе «Устранение неполадок» внизу, а затем повторите действие 1.

- 2 Коснитесь установленного приложения.



- 3 Следуйте инструкциям на экране, чтобы выполнить регистрацию принтера.

Следуйте инструкциям на экране, чтобы продолжить настройку.

Если выбрать **Автом. выбор метода подключ. (рекоменд.) (Auto Select Conn. Method (recommended))** на экране выбора метода подключения, соответствующий метод подключения будет выбран автоматически в зависимости от вашей сетевой среды.

- 4 Убедитесь, что отображается указанный ниже экран.



Подключение к смартфону выполнено. Теперь можно печатать со смартфона.

Чтобы напечатать фотографии, загрузите фотобумагу. Перейдите в раздел «Загрузка фотобумаги» на странице 8.

Android

- 1 Коснитесь установленного приложения.



- 2 Следуйте инструкциям на экране, чтобы выполнить регистрацию принтера.

Если сообщение «**Принтер не зарегистрирован. Выполнить настройку принтера? (Printer is not registered. Perform printer setup?)**» не появилось, выполните инструкции по работе с принтером в разделе «Устранение неполадок» внизу, а затем подождите немного, пока сообщение не появится.

Следуйте инструкциям на экране, чтобы продолжить настройку.

- Выбор подходящего метода подключения зависит от используемой среды.
- Если на экране **Регистрация принтера (Register Printer)** отображаются два названия принтера, как показано в примере ниже, выберите A.
A) G4010 series (xxx.xxx.xxx.xxx)
B) Direct-xxxx-G4010series

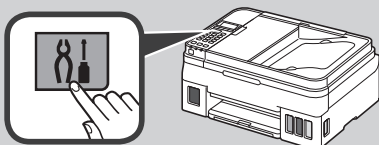
- 3 Убедитесь, что отображается указанный ниже экран.



Устранение неполадок

Принтер не обнаружен со смартфона.

- 1 Нажмите на принтере кнопку **Настройка (Setup)**.

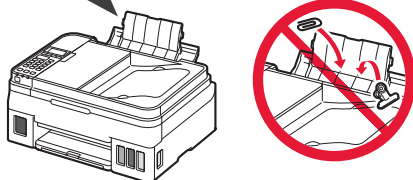
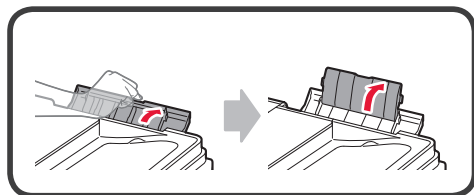


- 2 С помощью кнопок ◀ и ▶ выберите **Настр. беспр. сети (Wireless LAN setup) > Прост. беспр. подкл. (Easy WL connect)** и нажмите кнопку **OK**.
- 3 Вернитесь к выполнению действий на смартфоне.

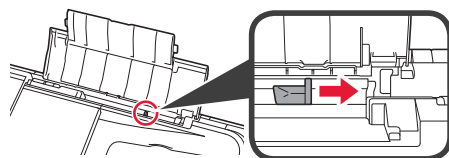
Загрузка бумаги



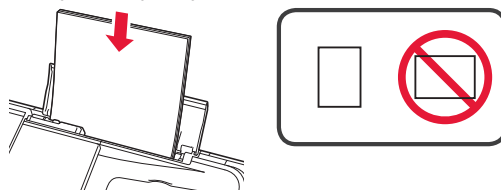
- 1 Откройте упор для бумаги и дополнительный упор для бумаги.



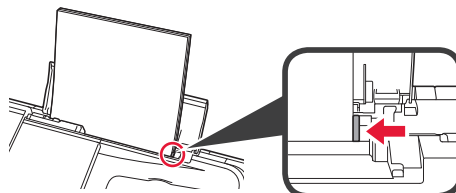
- 2 Сдвиньте правую направляющую бумаги до конца.



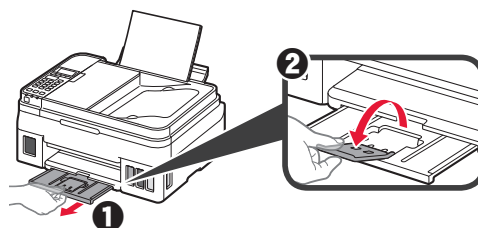
- 3 Загрузите бумагу лицевой стороной вверх.



- 4 Передвиньте правую направляющую бумаги до совмещения со стопкой бумаги.



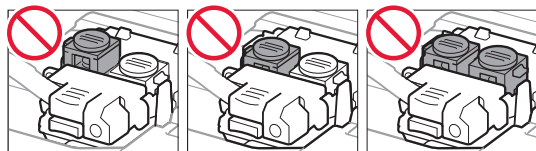
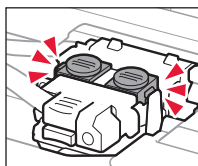
- 5 1 Выдвиньте лоток приема бумаги.
2 Откройте дополнительный лоток приема бумаги.



Перемещение принтера

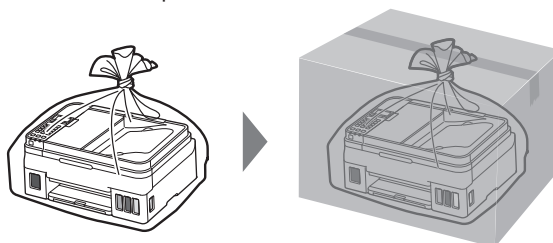
При перемещении принтера позаботьтесь о следующем. Для получения подробных сведений см. **Онлайн-руководство**.

Во избежание утечки чернил убедитесь в том, что обе соединительные кнопки нажаты до упора.

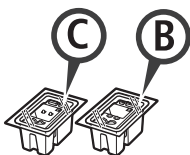


В случае утечки чернил поместите принтер в пластиковый пакет.

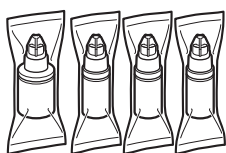
- Упакуйте принтер в твердую коробку, поместив его нижнюю часть на дно коробки и используя достаточное количество защитного материала для безопасной транспортировки.
- Не наклоняйте принтер. Чернила могут вытечь.
- Обращайтесь осторожно, чтобы коробка лежала ровно и НЕ переворачивалась обратной стороной или на бок, поскольку в этом случае возможно повреждение принтера или утечка чернил.
- Когда экспедитор будет принимать заказ на транспортировку принтера, прикрепите этикетку «**ВЕРХНЯЯ СТОРОНА**» для обеспечения транспортировки принтера нижней частью вниз. Кроме того, прикрепите этикетку «**ХРУПКОЕ**» или «**ОБРАЩАТЬСЯ С ОСТОРОЖНОСТЬЮ!**».



1. Перевірка комплектації



□ Картридж



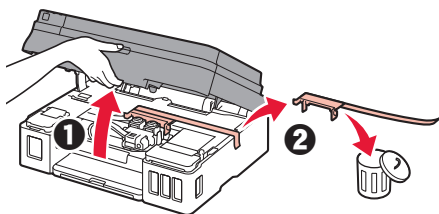
□ Флакон із чорнилом

- Шнур живлення
- Модульний кабель
- Компакт-диск із програмою встановлення для ПК з ОС Windows
- Інформація щодо безпеки й важливі відомості
- Посібник для початку роботи (цей посібник)

2. Зняття пакувальних матеріалів



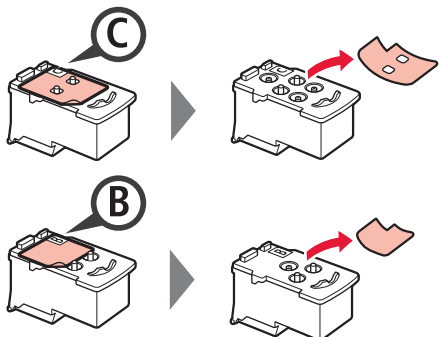
- 1 Зніміть пакувальні матеріали (наприклад, жовтогогарячу стрічку) із зовнішньої частини принтера.
- 2 **1** Відкрийте модуль сканування / кришку.
2 Зніміть жовтогогарячу стрічку та захисний матеріал і викиньте їх.



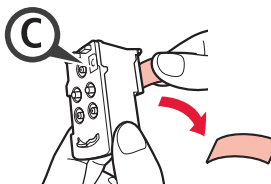
3. Установлення картриджа



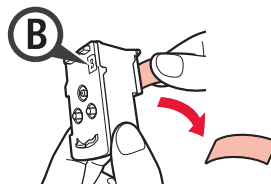
- 1 Відкрийте кришку фіксації картриджів.
- 2 Витягніть кожен картридж з упаковки та зніміть етикетки.



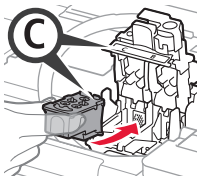
- 3 Зніміть захисну стрічку.



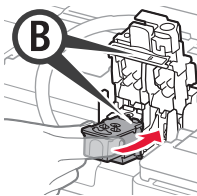
Не торкайтеся.



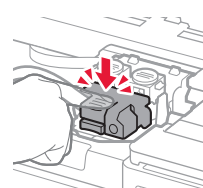
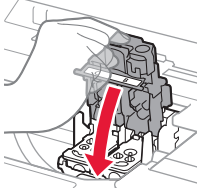
- 4 Установіть картридж C (кольоровий) ліворуч, а картридж B (чорний) — праворуч.



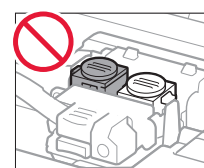
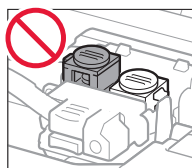
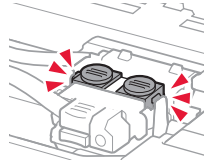
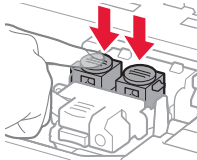
Не вдійрайте його об прилеглі частини.



- 5 Закрийте кришку фіксації картриджів і притисніть її.



- 6 Натисніть обидві кнопки з'єднання до кінця.

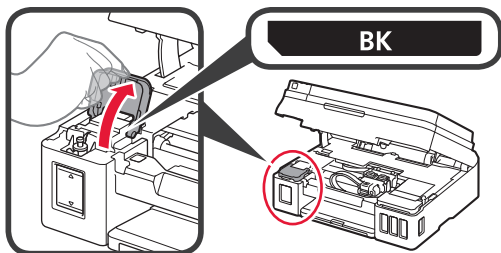


4. Наливання чорнила

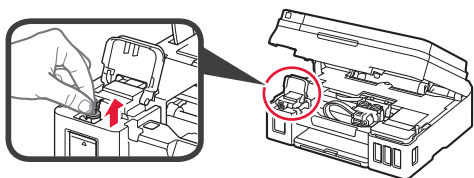


Під час використання цього продукту потрібно обережно поводитися з чорнилом. Воно може розлитися з чорнильниць. Якщо чорнило потрапить на одяг або речі, плями буде важко вивести.

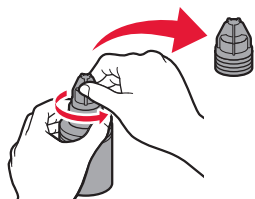
- 1 Відкрийте кришку чорнильниці.



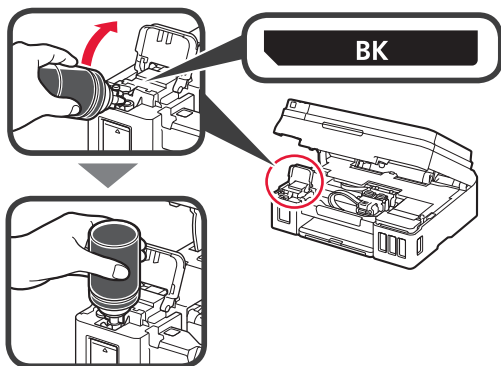
- 2 Візьміться за ковпачок чорнильниці та зніміть його з чорнильниці.



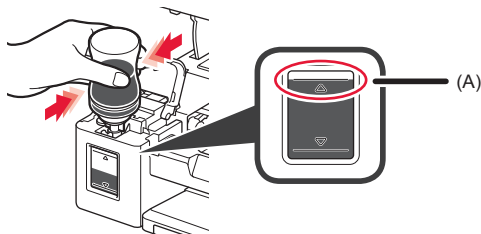
- 3 Тримуючи флакон із чорнилом вертикально, зніміть ковпачок флакона.



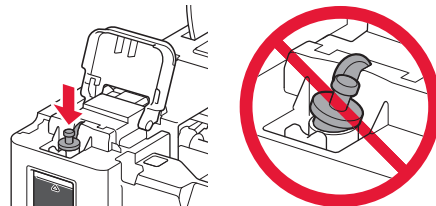
- 4 Вставте наконечник флакона з чорнилом у вхідний отвір і переверніть флакон із чорнилом догори дном.



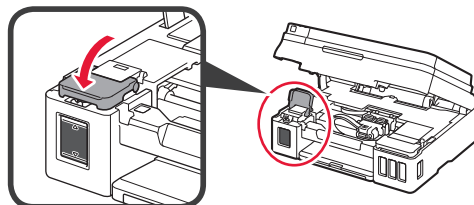
- 5 Залийте чорнило в чорнильницю. Переконайтеся, що чорнило налито до верхньої обмежувальної лінії (A).



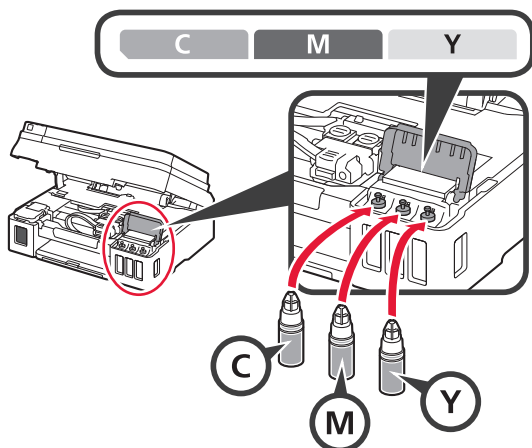
- 6 Обережно встановіть на місце ковпачок чорнильниці.



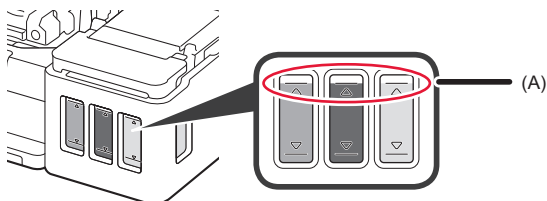
- 7 Закрийте кришку чорнильниці.



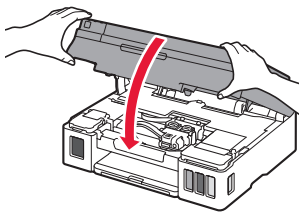
- 8 Повторіть кроки 1–7, щоб налити всі чорнила у відповідні чорнильниці, розташовані праворуч, відповідно до маркування.



Переконайтеся, що чорнило налито до верхньої обмежувальної лінії (A).



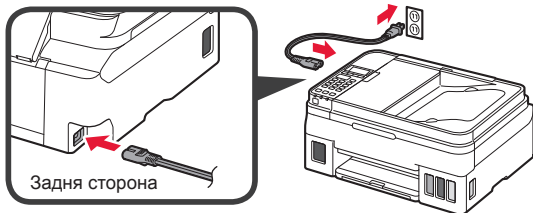
- 9 Закрийте модуль сканування / кришку.



5. Увімкнення принтера

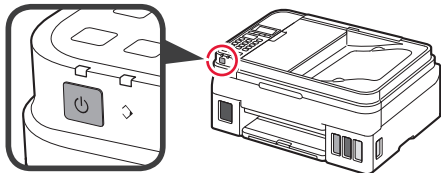


- 1 Приєднайте шнур живлення.

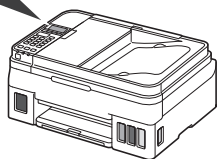
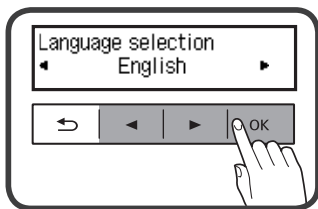


Не приєднуйте жодних кабелів на цьому етапі, окрім шнура живлення.

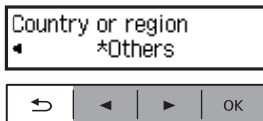
- 2 Натисніть кнопку **УВІМК.** (ON).



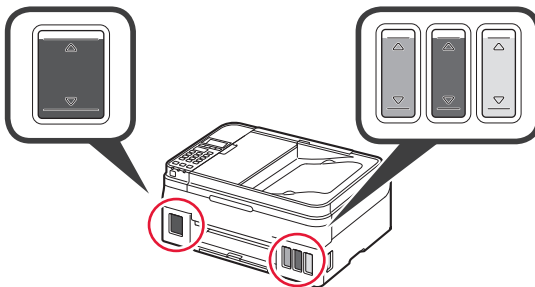
- 3 Якщо з'явиться наведений нижче екран, скористайтеся кнопками ◀ і ▶, щоб вибрати мову, а потім натисніть кнопку **ОК**.



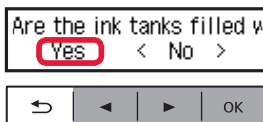
- 4 Якщо з'явиться наведений нижче екран, виберіть свою країну або регіон і натисніть кнопку **ОК**.



- 5 Переконайтеся, що всі чорнильниці наповнено чорнилом.



- 6 Виберіть **Так (Yes)** за допомогою кнопок ◀ і ▶, а потім натисніть кнопку **ОК**.



6. Підготовка до підключення

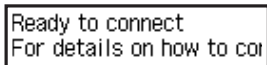
1 Натисніть кнопку **ОК**.



Почнеться підготовка чорнила.

Зазвичай це триває 5–6 хвилин. Перейдіть до наступного кроку.

2 Має обов'язково з'явитися наведений нижче екран.



Потім перейдіть до наступного кроку відповідно до використання принтера.

- **Щоб використовувати принтер, підключивши його лише до комп'ютера або комп'ютера та смартфона**
➔ «7-А. Підключення до комп'ютера»
- **Щоб використовувати принтер із підключеним лише смартфоном**
➔ «7-В. Підключення до смартфона» на сторінці 6

Щоб використовувати принтер без підключення до комп'ютера або смартфона

- 1 Натисніть кнопку **Стоп (Stop)** на принтері.
- 2 За допомогою кнопок **◀** і **▶** виберіть **Не підключайте (Do not connect)** на екрані вибору способу підключення, а потім натисніть кнопку **ОК**.
- 3 За допомогою кнопок **◀** і **▶** виберіть **Так (Yes)**, а потім натисніть кнопку **ОК**.
- 4 Зачекайте, доки не з'явиться наведений нижче екран.



Настроювання завершено.

7-А. Підключення до комп'ютера



Для кожного комп'ютера потрібно настроїти з'єднання. Щоб це зробити, почніть з кроку 1.

1 Запустіть файл настроювання способом **A** або **B**.

A Завантаження з Інтернету

- 1 Відкрийте браузер (e тощо) свого комп'ютера.
- 2 Введіть наведену нижче URL-адресу, щоб перейти на веб-сайт Canon.

<http://ij.start.canon>



3 Натисніть **Настроювання**.



4 Введіть назву моделі свого принтера й клацніть **ОК**.



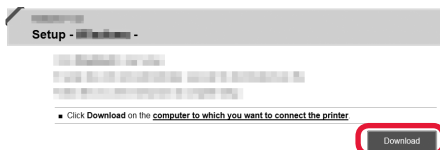
Назву моделі можна вибрати зі списку.

5 Натисніть **Настроювання**.



Далі описано процедури для Windows і macOS. Якщо ви використовуєте комп'ютер з ОС, відмінною від Windows і macOS, як-от Chrome OS, дотримуйтесь інструкцій, які з'являтимуться на екрані.

6 Клацніть **Завантажити** й завантажте файл встановлення.



7 Запустіть завантажений файл.

Перейдіть до кроку 2 на наступній сторінці, щоб продовжити.

B Використання Компакт-диска з програмою встановлення (тільки для Windows)

1 Вставте компакт-диск із програмою встановлення в комп'ютер.

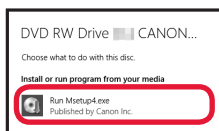


■ Для Windows 10 або Windows 8.1

2 Коли в правій частині екрана комп'ютера з'явиться це повідомлення, клацніть його.



3 Якщо з'явиться такий екран, натисніть кнопку **Запустити Msetup4.exe (Run Msetup4.exe)**.




4 Якщо з'явиться діалогове вікно **Служба захисту користувачів (User Account Control)**, клацніть **Так (Yes)**.

Якщо це повідомлення не з'явилось (або зникло)

1. Клацніть **Провідник (File Explorer)** на панелі завдань.



2. Клацніть пункт **Цей ПК (This PC)** ліворуч у вікні, що відкрилося.

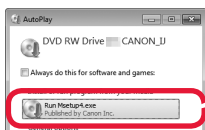
3. Двічі клацніть піктограму компакт-диска  праворуч у вікні.

Коли відобразиться вміст компакт-диска, двічі клацніть файл **Msetup4.exe**.

4. Перейдіть до кроку 4.

■ Для Windows 7


2 Коли з'явиться екран **Автовідтворення (AutoPlay)**, клацніть **Запустити Msetup4.exe (Run Msetup4.exe)**.



3 Якщо з'явиться діалогове вікно **Служба захисту користувачів (User Account Control)**, клацніть **Продовжити (Continue)**.

Якщо екран **Автовідтворення (AutoPlay)** не з'являється

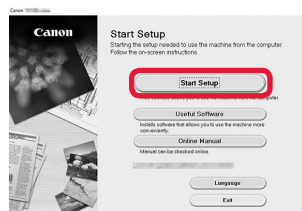
1. Клацніть **Комп'ютер (Computer)** у головному меню.

2. Двічі клацніть піктограму компакт-диска  праворуч у вікні, що відкрилося.

Коли відобразиться вміст компакт-диска, двічі клацніть файл **Msetup4.exe**.

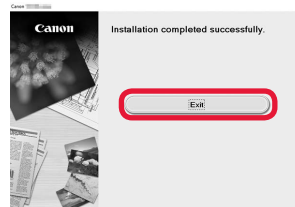
Перейдіть до кроку 2, щоб продовжити.

2 Виберіть пункт **Запуск налаштування (Start Setup)**.



Щоб продовжити налаштування, дотримуйтеся інструкцій, які з'являтимуться на екрані.

Якщо з'явиться такий екран, натисніть кнопку **Вихід (Exit)**.



Коли екран принтера відображає наведений нижче екран, налаштування завершено. Тепер можна друкувати з комп'ютера.



7-В. Підключення до смартфона



Для кожного смартфона потрібно настроїти з'єднання. Щоб це зробити, почніть з кроку 1.

Підготовка

- Увімкніть Wi-Fi на смартфоні.
- У разі наявності маршрутизатора безпроводової мережі для підключення до принтера установіть зв'язок між ним і своїм смартфоном.
- * Щоб дізнатися про дії, які потрібно для цього виконати, див. посібники з експлуатації смартфона та маршрутизатора безпроводової мережі або зверніться до їхніх виробників.

1 Інсталюйте на смартфоні прикладне програмне забезпечення Canon PRINT Inkjet/SELPHY.



iOS : виконайте пошук програми Canon PRINT у магазині App Store.

Android : виконайте пошук програми Canon PRINT у магазині Google Play.

Також можна відкрити веб-сайт Canon, відсканувавши QR-код.



- * Смартфон не можна підключати до Інтернету через безпроводову мережу під час підключення принтера напряму до смартфона. У такому разі з вас може бути стягнуто плату залежно від умов контракту з постачальником послуг.
- * Напряму через підключення до безпроводової локальної мережі до принтера можна підключити до 5 пристроїв.

2 Погляньте на дисплей принтера.

Екран вимкнеться, якщо не виконувати жодних дій протягом близько 10 хвилин. Щоб увімкнути його, натисніть одну з кнопок на панелі керування (крім кнопки **УВІМК. (ON)**).

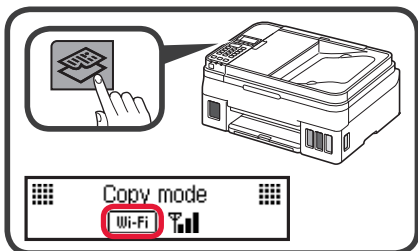
1 Чи з'явився наведений нижче екран?

Ready to connect
For details on how to con

Ні

Так (перейдіть до процедури **B.**)

2 Чи з'явилася піктограма **Wi-Fi** (принтер під'єднано до мережі) на екрані, який відобразився після натискання кнопки **КОПІЯ (Copy)**?



Так

Ні (перейдіть до процедури **B.**)

Поява позначки **Wi-Fi** свідчить про те, що принтер не може обмінюватися даними через підключення до безпроводової локальної мережі. Щоб дізнатися більше, перейдіть за посиланням «<http://ij.start.canon>» до розділу **Запитання й відповіді**.

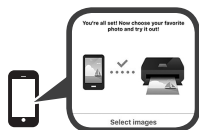
A **iOS** **Android**

1 Торкніться інсталюваного прикладного програмного забезпечення.



2 Щоб зареєструвати принтер, дотримуйтесь інструкцій, які з'являтимуться на екрані.

3 Має обов'язково з'явитися екран, наведений праворуч.



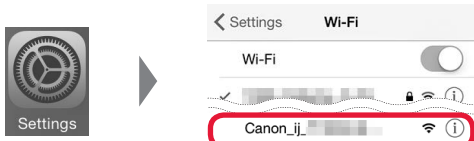
Підключення до смартфона встановлено. Тепер можна друкувати з нього.

Щоб надрукувати фотографії, завантажте фотопапір. Перейдіть до розділу «Завантаження паперу» на сторінці 8.

- B** Наведені нижче процедури залежать від того, яка операційна система використовується (iOS або Android). Виберіть свою операційну систему та перейдіть до відповідної процедури.

iOS

- 1** Спочатку торкніться пункту **Параметри (Settings)** на стартовому екрані свого смартфона, а потім — пункту **Canon_ij_XXXX** у параметрах Wi-Fi.



Якщо в списку не з'явиться пункт **Canon_ij_XXXX**, прочитайте розділ «Усунення неполадок» нижче, виконайте описані в ньому дії на принтері та повторіть крок **1**.

- 2** Торкніться інсталюваного прикладного програмного забезпечення.



- 3** Щоб зареєструвати принтер, дотримуйтесь інструкцій, які з'являтимуться на екрані.

Щоб продовжити налаштування, дотримуйтесь інструкцій, які з'являтимуться на екрані.

Якщо на екрані вибору способу підключення вибрати пункт **Auto Select Conn. Method (recommended)**, належний спосіб підключення буде вибрано автоматично залежно від середовища.

- 4** Має обов'язково з'явитися наведений нижче екран.



Підключення до смартфона встановлено. Тепер можна друкувати з нього.

Щоб надрукувати фотографії, завантажте фотопапір. Перейдіть до розділу «Завантаження паперу» на сторінці 8.

Android

- 1** Торкніться інсталюваного прикладного програмного забезпечення.



- 2** Щоб зареєструвати принтер, дотримуйтесь інструкцій, які з'являтимуться на екрані.

Якщо повідомлення «**Printer is not registered. Perform printer setup?**» не з'явиться, прочитайте розділ «Усунення неполадок» нижче, виконайте описані в ньому дії на принтері та зачекайте, доки це повідомлення не з'явиться.

Щоб продовжити налаштування, дотримуйтесь інструкцій, які з'являтимуться на екрані.

- Належний спосіб підключення вибирається залежно від середовища.
- Якщо на екрані **Register Printer** відображаються дві назви принтера, як показано в прикладі нижче, виберіть пункт A.
A) G4010 series (xxx.xxx.xxx.xxx)
B) Direct-xxxx-G4010series

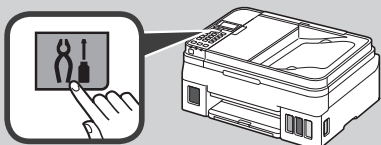
- 3** Має обов'язково з'явитися наведений нижче екран.



Усунення неполадок

Не вдається знайти принтер зі смартфона.

- 1** Натисніть кнопку **Налаштування (Setup)** на принтері.

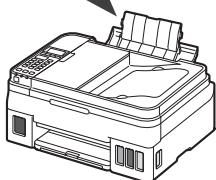
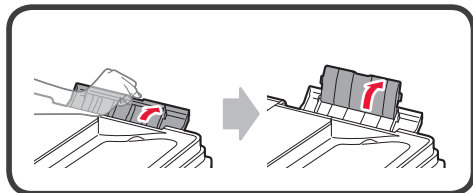


- 2** За допомогою кнопок ◀ і ▶ виберіть **Налаштування WLAN (Wireless LAN setup) > Спрощ. безпр. підкл. (Easy WL connect)**, а потім натисніть кнопку **OK**.
- 3** Почніть знову користуватися смартфоном.

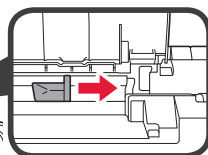
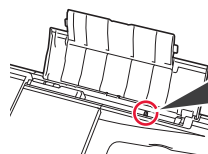
Завантаження паперу



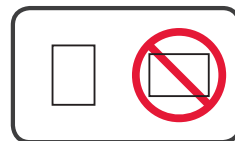
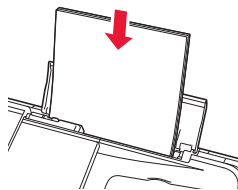
- 1 Відкрийте підпору для паперу й подовжувач підпори для паперу.



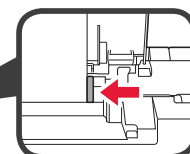
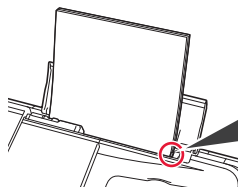
- 2 Посуньте правий напрямник для паперу до кінця.



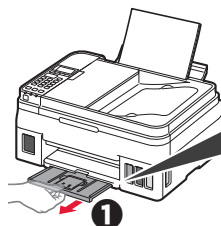
- 3 Завантажте папір стороною для друку догори.



- 4 Посуньте правий напрямник для паперу, щоб вирівняти його зі стороною стосу паперу.



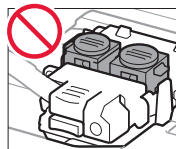
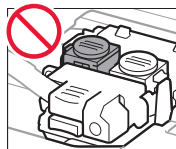
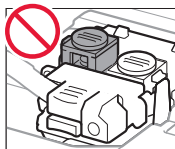
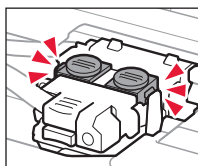
- 5 ❶ Витягніть лоток виведення паперу.
❷ Відкрийте подовжувач вивідного лотка.



Транспортування принтера

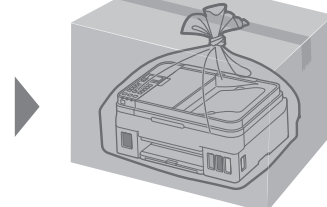
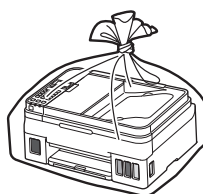
Під час переміщення принтера переконайтеся, що ви дотримуєтеся наведених нижче інструкцій. Щоб отримати докладніші відомості, див. документ **Онлайновий посібник**.

Щоб запобігти протіканню чорнила, переконайтеся, що обидві кнопки з'єднання натиснуто повністю.



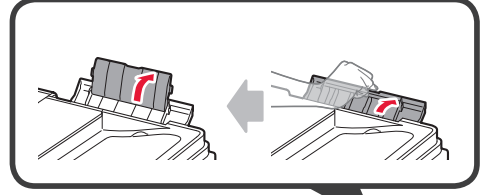
Помістіть принтер у поліетиленовий пакет, оскільки чорнило може протікати.

- Помістіть принтер у тверду коробку нижньою частиною принтера донизу коробки, використовуючи достатню кількість захисного матеріалу для гарантування безпечного транспортування.
- Не нахиляйте принтер. Чорнило може витекти.
- Поводьтеся з коробкою обережно та переконайтеся, що її стінки рівні, вона НЕ перевернута догори дном або набік, оскільки принтер може пошкодитись, а чорнило в ньому може витекти.
- Напишіть на коробці із принтером «ЦИМ БОКОМ ДОГОРИ», щоб під час транспортування експедитор завжди тримав принтер нижньою стороною донизу. Також напишіть «КРИХКЕ» або «ПОВОДИТИСЬ ОБЕРЕЖНО».

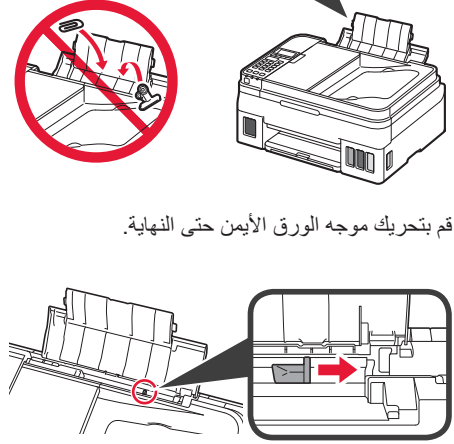




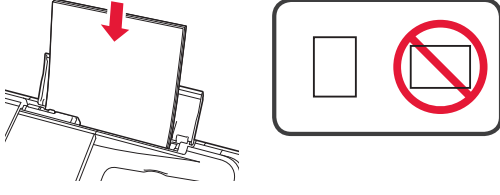
1 افتح دعامة الورق ووصلة دعامة الورق.



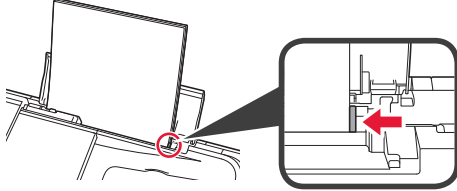
2 قم بتحريك موجه الورق الأيمن حتى النهاية.



3 قم بتحميل الورق مع توجيه جانب الطباعة لأعلى.

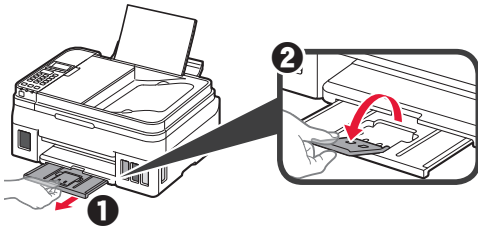


4 قم بتحريك موجه الورق الأيمن لمحاذاته مع جانب رزمة الورق.



5 1 اسحب درج إخراج الورق للخارج.

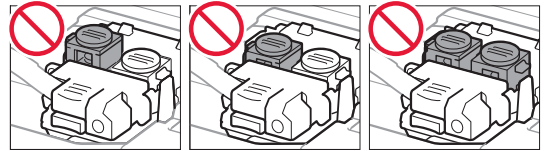
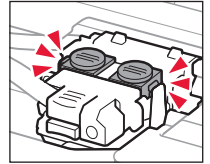
2 افتح امتداد درج الإخراج.



نقل الطابعة الخاصة بك

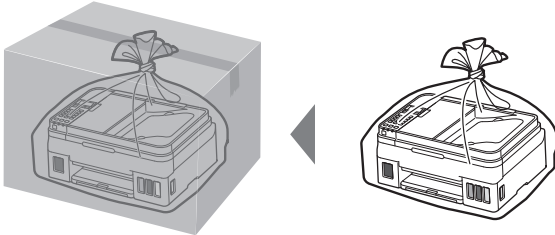
عند نقل الطابعة، تأكد مما يلي. راجع الدليل على الإنترنت لمعرفة التفاصيل.

تحقق من أن زري التوصيل تم ضغطهما للأسفل بالكامل لتجنب تسرب الحبر.



قم بوضع الطابعة في حقيبة بلاستيكية في حالة تسرب الحبر.

- قم بوضع الطابعة في صندوق قوي بحيث يكون الجزء السفلي منها موجهًا للأسفل، واستخدم مواد واقية كافية لضمان نقلها بأمان.
- لا تقم بإمالة الطابعة. حيث قد يتسرب الحبر.
- يرجى نقله بعناية وضمان بقاء الصندوق مستويًا وعدم قلبه رأسًا على عقب أو على جانبه، حيث قد تتلف الطابعة ويتسرب الحبر الموجود في الطابعة.
- عندما يقوم وكيل الشحن بنقل الطابعة، ضع على الصندوق علامة "هذا الجانب لأعلى" لإبقاء الجانب السفلي من الطابعة متجهة لأسفل. ضع أيضًا علامة "منتج قابل للكسر" أو "يرجى التعامل مع هذا المنتج بحرص".



B تختلف الإجراءات أدناه اعتماداً على iOS أو Android. حدد نظام التشغيل لديك وتابع إلى الإجراء الخاص به.

Android

1 انقر فوق البرنامج التطبيقي الذي تم تثبيته.



2 اتبع الإرشادات الواردة على الشاشة لتسجيل الطابعة.

إذا لم تظهر لك رسالة مفادها "Printer is not registered." أو "Perform printer setup?"، فراجع "استكشاف الأخطاء وإصلاحها" أدناه لتشغيل الطابعة، ثم انتظر بعض الوقت إلى أن تظهر الرسالة.

اتبع الإرشادات الواردة على الشاشة لمتابعة عملية الإعداد.

- يتم تحديد طريقة الاتصال المناسبة وفقاً للبيئة الخاصة بك.
- في حالة ظهور اسمين للطابعة على الشاشة **Register Printer** كما هو موضح أدناه، حدد A) G4010 series (xxx.xxx.xxx.xxx) B) Direct-xxxx-G4010series

3 تأكد من ظهور الشاشة التالية.



اكتمل الاتصال بالهاتف الذكي الآن. يُمكنك الطباعة من خلال الهاتف الذكي.

لطباعة الصور، قم بتحميل ورق الصور الفوتوغرافية. انتقل إلى "تحميل الورق" في الصفحة 8.

iOS

1 انقر فوق الإعدادات (Settings) على شاشة هاتفك الذكي الرئيسية، ثم انقر فوق Canon_ij_XXXX ضمن إعدادات Wi-Fi.



في حالة عدم ظهور Canon_ij_XXXX في القائمة، راجع "استكشاف الأخطاء وإصلاحها" أدناه لتشغيل الطابعة، ثم كرر الخطوة 1.

2 انقر فوق البرنامج التطبيقي الذي تم تثبيته.



3 اتبع الإرشادات الواردة على الشاشة لتسجيل الطابعة.

اتبع الإرشادات الواردة على الشاشة لمتابعة عملية الإعداد.

إذا قمت بتحديد **Auto Select Conn. Method (recommended)** في شاشة تحديد طريقة الاتصال، فسيتم تحديد طريقة الاتصال المناسبة تلقائياً على حسب بيئتك.

4 تأكد من ظهور الشاشة التالية.

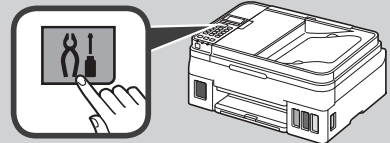


استكشاف الأخطاء وإصلاحها

تعذر العثور على الطابعة من هاتفك الذكي.



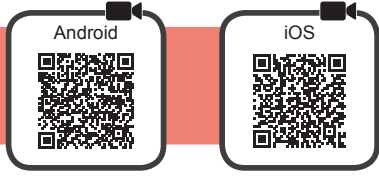
1 اضغط على زر إعداد (Setup) الموجود على الطابعة.



2 استخدم الزرين ◀ و ▶ لتحديد **Wireless LAN setup > Easy WL connect**، ثم اضغط على الزر موافق (OK).

3 قم بالعودة إلى العملية الخاصة بهاتفك الذكي.

7-B. الاتصال بهاتف ذكي



تحتاج إلى إعداد اتصال لكل هاتف ذكي. قم بالمتابعة مع الإعداد من الخطوة 1 لكل هاتف ذكي.

التحضير

- قم بتشغيل Wi-Fi على هاتفك الذكي.
- إذا كان لديك موجه لاسلكي، فقم بتوصيل الهاتف الذكي بالموجه اللاسلكي الذي تريد توصيله بالطابعة.
- * لمعرفة العمليات، راجع دليلي الهاتف الذكي والموجه اللاسلكي أو اتصل بالمصنعين.

1 قم بتثبيت البرنامج التطبيقي Canon PRINT Inkjet/SELPHY على هاتفك الذكي.



iOS : ابحث عن "Canon PRINT" في App Store.

Android : ابحث عن "Canon PRINT" في Google Play.

أو قم بالوصول إلى موقع الويب لشركة Canon من خلال مسح رمز الاستجابة السريعة.



- * ربما لا تقوم بتوصيل هاتفك الذكي بالإنترنت لاسلكيًا أثناء توصيل الطابعة بالهاتف الذكي مباشرة. في هذه الحالة، قد يتم فرض رسوم عليك على حسب العقد المبرم بينك وبين موفر الخدمة لديك.
- * يمكن توصيل حتى 5 أجهزة بالطابعة عبر اتصال الشبكة المحلية اللاسلكية مباشرة.

2 تحقق من الشاشة الموجودة على الطابعة.

سيتم إطفاء الشاشة إذا لم يتم القيام بأية عمليات لمدة 10 دقائق تقريبًا. اضغط على الأزرار الموجودة على لوحة التشغيل (فيما عدا الزر تشغيل (ON)) لعرض الشاشة.

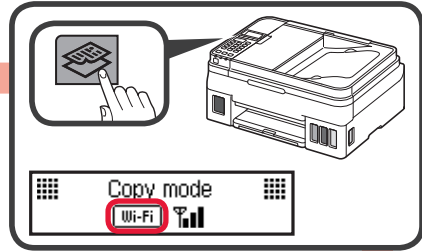
1 هل تظهر الشاشة التالية؟

Ready to connect
For details on how to con

نعم (تابع إلى B).

لا

2 هل يظهر **Wi-Fi** (الطابعة متصلة بالشبكة) على الشاشة المعروضة بالضغط على الزر نسخ (Copy)؟



لا (تابع إلى B).

نعم

في حالة ظهور **Wi-Fi**، سيتعدى اتصال الطابعة عن طريق اتصال الشبكة المحلية اللاسلكية. لمعرفة المزيد، قم بالوصول إلى "http://ij.start.canon" للاطلاع على الأسئلة الشائعة.

Android **iOS** **A**

1 انقر فوق البرنامج التطبيقي الذي تم تثبيته.

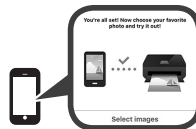


2 اتبع الإرشادات الواردة على الشاشة لتسجيل الطابعة.

3 تأكد من ظهور الشاشة الموجودة على اليسار.

اكتمل الاتصال بالهاتف الذكي الآن. يُمكنك الطباعة من خلال الهاتف الذكي.

لطباعة الصور، قم بتحميل ورق الصور الفوتوغرافية. انتقل إلى "تحميل الورق" في الصفحة 8.



B استخدام القرص المضغوط الخاص بالإعداد (نظام Windows فقط)

1 قم بتحميل القرص المضغوط الخاص بالإعداد في الكمبيوتر الخاص بك.



■ عند استخدام نظام التشغيل Windows 10 أو Windows 8.1:

2 عند ظهور الرسالة التالية على الجانب الأيمن من شاشة الكمبيوتر الخاص بك، انقر فوقها.

عند عدم ظهور هذه الرسالة (أو اختفاؤها)
1. انقر فوق مستكشف الملفات (File Explorer) في شريط المهام.



2. انقر فوق هذا الكمبيوتر (This PC) في الجانب الأيسر من الإطار المفتوح.

3. انقر نقرًا مزدوجًا فوق رمز القرص المضغوط الموجود في الجانب الأيمن من الإطار.

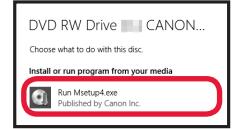
إذا ظهرت محتويات القرص المضغوط، فانقر نقرًا مزدوجًا فوق

Msetup4.exe
4. تابع إلى الخطوة 4.



3 في حالة ظهور الشاشة التالية، انقر فوق تشغيل

Msetup4.exe (Run Msetup4.exe).



4 في حالة ظهور مربع الحوار التحكم في حساب المستخدم (User Account Control)، انقر فوق نعم (Yes).

■ عند استخدام نظام التشغيل Windows 7:

2 عند ظهور شاشة التشغيل التلقائي (AutoPlay)، انقر فوق تشغيل Msetup4.exe (Run Msetup4.exe).

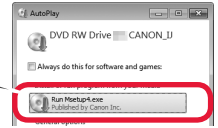
عند عدم ظهور شاشة التشغيل التلقائي (AutoPlay)

1. انقر فوق الكمبيوتر (Computer) من قائمة البدء.

2. انقر نقرًا مزدوجًا فوق رمز القرص المضغوط الموجود في الجانب الأيمن من الإطار المفتوح.

إذا ظهرت محتويات القرص المضغوط، فانقر نقرًا مزدوجًا فوق

Msetup4.exe

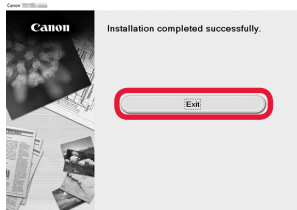


3 في حالة ظهور مربع الحوار التحكم في حساب المستخدم (User Account Control)، انقر فوق متابعة (Continue).

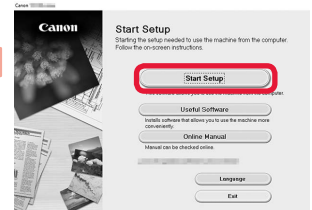
انتقل إلى الخطوة 2 للمتابعة.

في حالة ظهور الشاشة التالية، انقر فوق إنهاء (Exit).

2 انقر فوق بدء الإعداد (Start Setup).



اتبع الإرشادات الواردة على الشاشة
لمتابعة عملية الإعداد.



يُكتمل الإعداد عندما تظهر الشاشة التالية على شاشة الطباعة. ويمكنك حينها الطباعة من جهاز الكمبيوتر.

6. إعداد الاتصال

لاستخدام الطابعة بدون الاتصال بجهاز كمبيوتر أو هاتف ذكي

- 1 اضغط على زر إيقاف (Stop) الموجود على الطابعة.
- 2 في شاشة تحديد طريقة الاتصال، استخدم الزرين ◀ و ▶ لتحديد **Do not connect**، ثم اضغط على الزر موافق (OK).
- 3 استخدم الزرين ◀ و ▶ لتحديد **Yes**، ثم اضغط على الزر موافق (OK).
- 4 انتظر حتى تظهر الشاشة التالية.



اكتمل عملية الإعداد الآن.

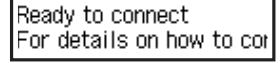
1 اضغط على الزر موافق (OK).



تبدأ عملية تحضير الحبر.

يستغرق ذلك من 5 إلى 6 دقائق تقريبًا. انتقل إلى الخطوة التالية.

2 تحقق من ظهور الشاشة التالية.

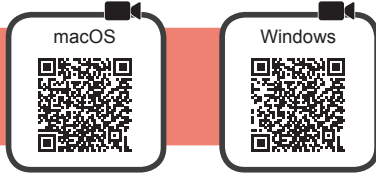


بدءًا من هنا، تابع إلى خطوة أخرى وفقًا لكيفية استخدامك للطابعة.

- لاستخدام الطابعة عبر توصيلها بجهاز كمبيوتر فقط أو بجهاز كمبيوتر وهاتف ذكي معًا
- "A-7. الاتصال بجهاز كمبيوتر"
- لاستخدام الطابعة عبر توصيلها بهاتف ذكي فقط
- "B-7. الاتصال بهاتف ذكي" في صفحة 6

2

7-A. الاتصال بجهاز كمبيوتر



تحتاج إلى إعداد اتصال لكل جهاز كمبيوتر. قم بالمتابعة مع الإعداد من الخطوة 1 لكل جهاز كمبيوتر.

1 افتح ملف الإعداد بالطريقة A أو الطريقة B.

A التنزيل من الإنترنت

- 1 افتح متصفح ويب (ع أو غيره) على جهاز الكمبيوتر.
- 2 أدخل عنوان URL التالي وقم بالوصول إلى موقع الويب لشركة Canon.

<http://ij.start.canon>



3 حدد الإعداد.



4 أدخل اسم طراز الطابعة الخاصة بك، ثم انقر فوق موافق.



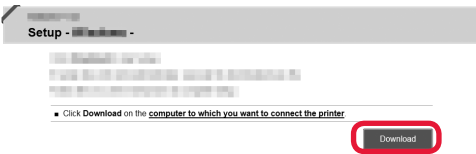
يمكنك تحديد اسم طراز من القائمة.

5 انقر فوق الإعداد.



يظهر إجرائي Windows و macOS أدناه. إذا كنت تستخدم جهاز كمبيوتر يعمل بنظام تشغيل بخلاف Windows أو macOS، مثل Chrome OS، فقم بالإعداد وفقًا للتعليمات التي تظهر على الشاشة.

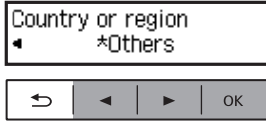
6 انقر فوق **Download** وقم بتنزيل ملف الإعداد.



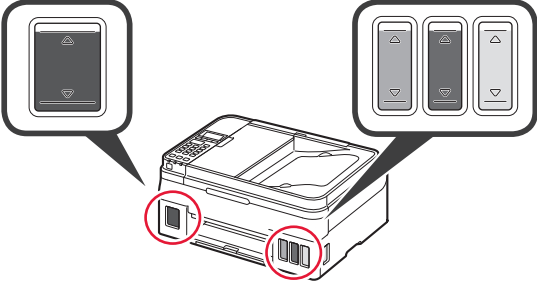
7 قم بتشغيل ملف التنزيل.

انتقل إلى الخطوة 2 في الصفحة التالية للمتابعة.

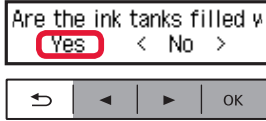
4 في حالة ظهور الشاشة التالية، حدد الدولة أو المنطقة الخاصة بك، ثم اضغط على الزر موافق (OK).



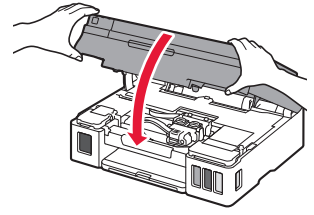
5 تأكد من وجود حبر في جميع خزانات الحبر.



6 حدد Yes بواسطة الزرين ◀ و ▶ ثم اضغط على الزر موافق (OK).



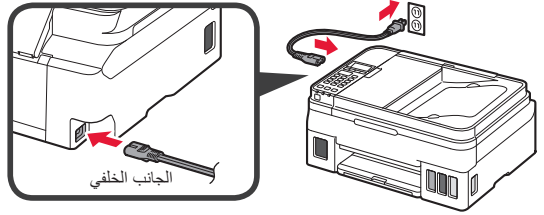
9 قم بإغلاق وحدة المسح الضوئي / الغطاء.



5. تشغيل الطابعة

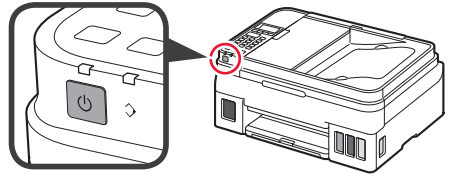


1 قم بتوصيل سلك الطاقة.

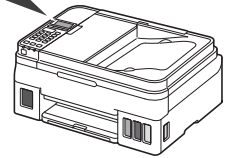
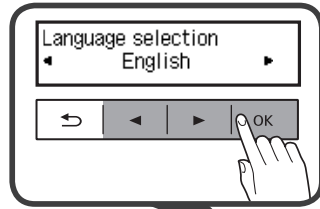


لا تقم بتوصيل أي كبل بعد، باستثناء سلك الطاقة.

2 اضغط على الزر تشغيل (ON).



3 عند ظهور الشاشة التالية، استخدم الزرين ◀ و ▶ لتحديد لغة، ثم اضغط على الزر موافق (OK).

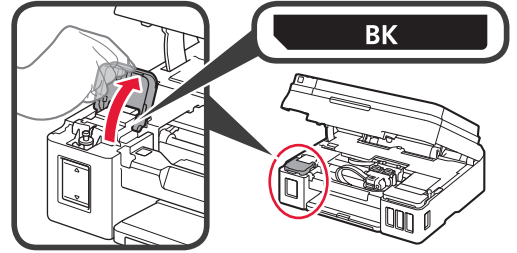


4. صب الحبر

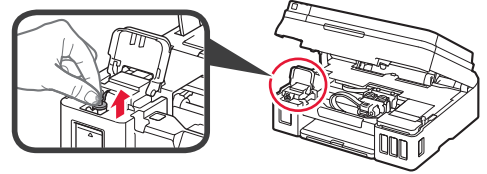


يتطلب هذا المنتج التعامل مع الحبر بحرص. فقد يتناثر الحبر عندما تكون خزانات الحبر ممتلئة بالحبر. وإذا تلطخت ملابسك أو متعلقاتك بالحبر، فقد تتعذر إزالته.

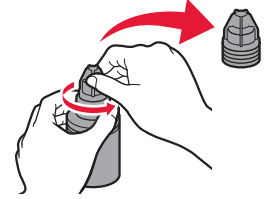
1 افتح غطاء خزان الحبر.



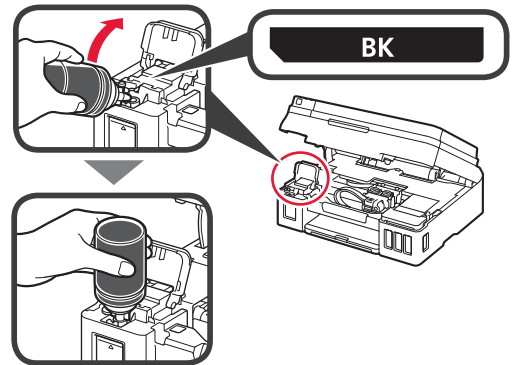
2 أمسك غطاء الخزان الخاص بخزان الحبر وقم بإزالته.



3 أمسك زجاجة الحبر في اتجاه عمودي وقم بإزالة غطاء الزجاج.

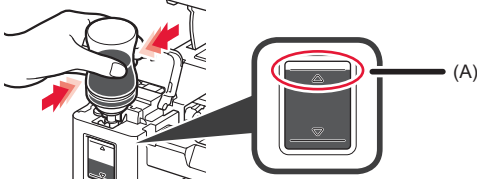


4 أدخل فوهة زجاجة الحبر في المدخل ثم قم بإيقاف زجاجة الحبر رأساً على عقب.



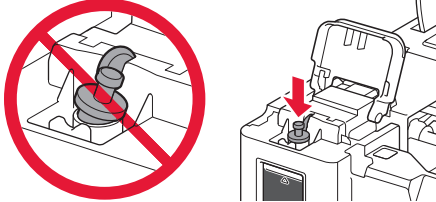
5

قم بصب الحبر كله في خزان الحبر.
تأكد من أن الحبر قد تم ملؤه حتى خط الحد العلوي (A).

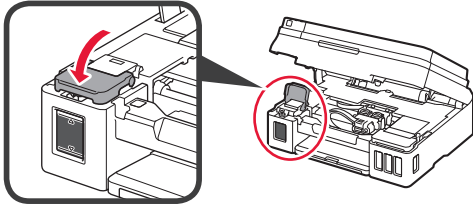


6

أعد تركيب غطاء الخزان بإحكام.

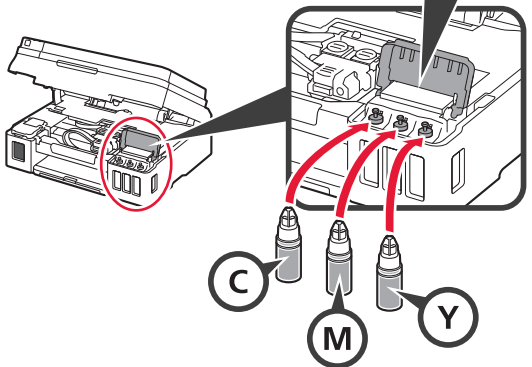


7 أغلق غطاء خزان الحبر.

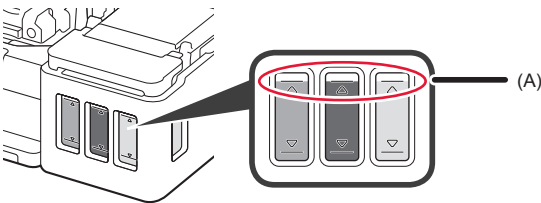


8

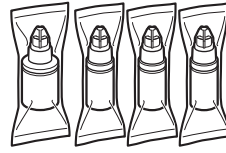
كرر الخطوات من 1 إلى 7 لصب الحبر كله داخل خزانات الحبر ذات الصلة الموجودة على اليمين وفقاً للملصق.



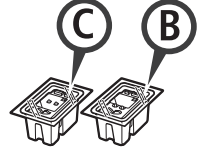
تأكد من أن الحبر قد تم ملؤه حتى خط الحد العلوي (A).



1. التحقق من العناصر المضمنة



□ زجاجة الحبر



□ الخرطوشة

□ سلك الطاقة

□ كبل نمطي

□ القرص المضغوط الخاص بالإعداد لجهاز كمبيوتر يعمل بنظام Windows

□ معلومات الأمان والمعلومات الهامة

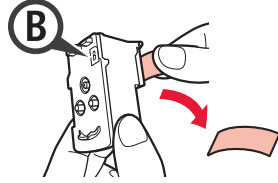
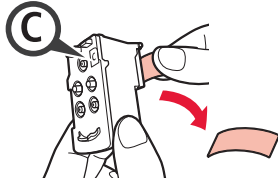
□ دليل البدء (هذا الدليل)

3

قم بإزالة الشريط اللاصق الواقي.



لا تلمسه.

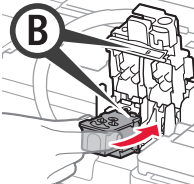
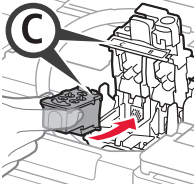


4

قم بتركيب خرطوشة C (لحبر الألوان) بالجانب الأيسر وتركيب خرطوشة B (للحبر الأسود) بالجانب الأيمن.

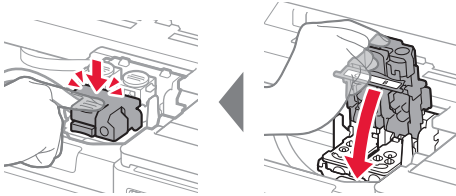


لا تقم باصطدامها مع الأجزاء المحيطة بها.



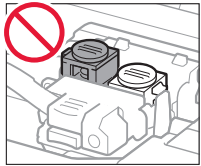
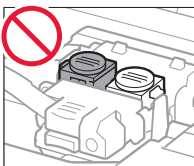
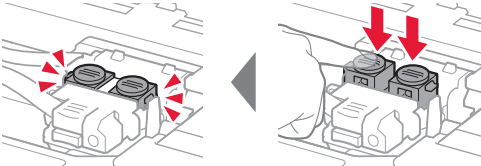
5

أغلق غطاء قفل الخرطوشة ثم ادفعه لأسفل.



6

اضغط زري التوصيل للأسفل بالكامل.



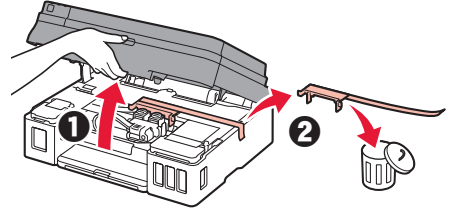
2. إزالة مواد التغليف



1 قم بإزالة مواد التغليف (مثل الشريط اللاصق البرتقالي) من الجزء الخارجي للطابعة.

2 افتح وحدة المسح الضوئي / الغطاء.

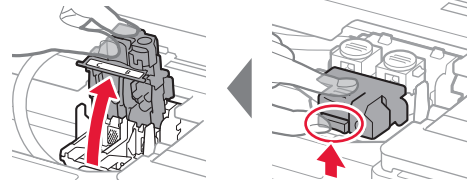
3 قم بإزالة الشريط اللاصق البرتقالي والمادة الواقية ثم تخلص منهما.



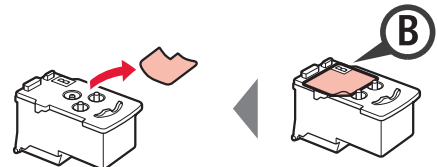
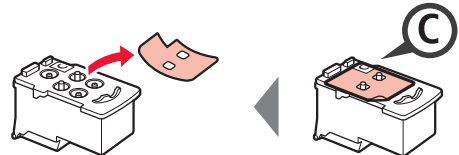
3. تركيب الخرطوشة



1 افتح غطاء قفل الخرطوشة.



2 أخرج كل خرطوشة من العبوة ثم قم بإزالة الملصق.





Access Online Manual
Acesse o Manual On-line
Доступ к документу
Онлайн-руководство
الوصول إلى الدليل على الإنترنت

Acceso al Manual en línea
Accès au Manuel en ligne
Доступ до документа
Онлайновий посібник



From browser
Do navegador
Из браузера
من المتصفح

Desde el navegador
À partir du navigateur
3 браузера

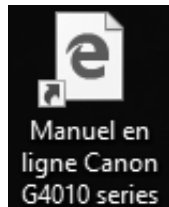
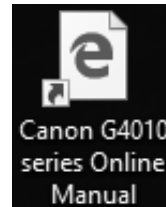
<http://ij.start.canon>



From desktop shortcut
Desde el acceso directo del escritorio
A partir do atalho da área de trabalho
À partir du raccourci du bureau
При помощи ярлыка на рабочем столе
За допомогою ярлика на робочому столі
من اختصار سطح المكتب



Windows 10



From browser
Do navegador
Из браузера
من المتصفح

Desde el navegador
À partir du navigateur
3 браузера

<http://ij.start.canon>

