

The logo consists of the word "Lenovo" in white, sans-serif font, centered within a solid red rectangular background.

# Lenovo K9

## Руководство пользователя

Lenovo L38043



Прочитайте внимательно инструкцию перед началом использования устройства. Разработано и произведено компанией Motorola Mobility LLC для Lenovo

## **Прочитайте перед началом использования своего устройства**

### **Юридическая информация**

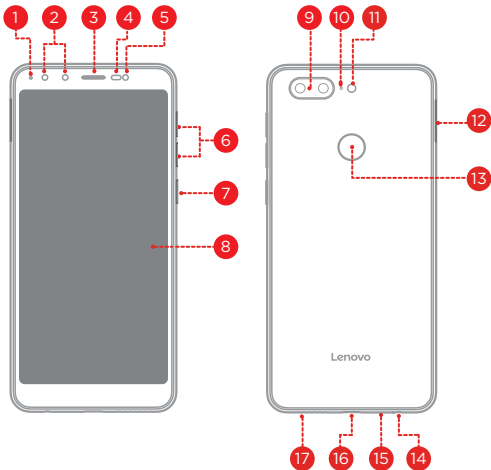
Lenovo и логотип Lenovo это торговая марка компании Lenovo в Соединенных Штатах Америки и других странах.

Другие наименования компании, продукта или услуги могут быть торговыми марками других компаний.

## Содержание

Общий обзор .....	1
Установка Nano-SIM и карт памяти micro SD .....	2
Зарядка аккумулятора .....	3
Информация по утилизации и экологической безопасности .....	7
Правовая информация ЕС .....	8
Информация SAR .....	10

## Общий обзор



1 Световой индикатор

4 Датчик света и приближения

7 Кнопка включения и выключения

10 Шумоподавляющий микрофон

13 Сканер отпечатка пальца

16 Разъем USB-C

2 Фронтальная двойная камера

5 Вспышка фронтальной камеры

8 Сенсорный экран

11 Вспышка основной камеры

14 Разъем 3,5 мм для аудио-гарнитуры

17 Динамик

3 Слуховой динамик

6 Кнопки громкости

9 Основная двойная тыльная камера

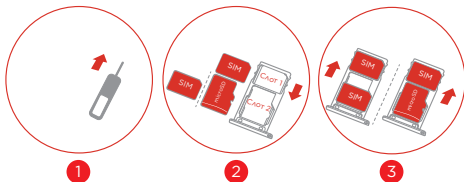
12 Слот для SIM карт

15 Микрофон

☉ Все изображения и иллюстрации в этом документе предназначены только для справки и могут отличаться от конечного продукта.

## Установка Nano-SIM карт и карт памяти microSD

Для использования услуг сотовой связи требуется карта Nano-SIM, предоставленная вашим оператором<sup>①</sup>. Карта памяти microSD используется для хранения данных. Установите карты Nano-SIM и карту microSD, как показано на рисунке<sup>②</sup>.



**Шаг 1.** Вставьте инструмент для извлечения сим-карты (входит в комплектацию смартфона) в небольшое отверстие в слоте для SIM карт.

**Шаг 2.** Извлеките слот для SIM карт и установите карты следующим образом:

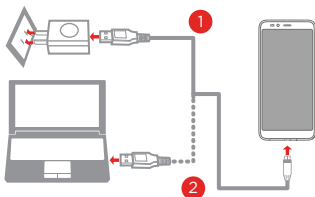
- Положение Nano-SIM карты в слоте 1 и положение карты microSD в слоте 2<sup>③</sup>;
- Положение Nano-SIM карты в слоте 1 и положение второй Nano-SIM карты в слоте 2.

**Шаг 3.** Аккуратно вставьте слот с картами обратно.

- ① Только Nano-SIM карты работают с данным смартфоном.
- ② Перед тем как установить или изъять SIM карту, выключайте ваш смартфон, иначе вы можете повредить ваш смартфон или SIM карту.
- ③ Оба слота для SIM карт поддерживают услуги 4G/3G связи, но вы можете использовать только одну SIM карту для подключения к данным одновременно. Если вы хотите изменить используемую SIM карту для подключения к данным, зайдите в НАСТРОЙКИ > Сеть и Интернет > SIM карты > Передача данных.

## Зарядка аккумулятора

Заряжайте батарею, как показано на рисунке.



**Метод 1.** Подключите ваш смартфон к розетке питания, используя кабель и адаптер питания, которые идут в комплекте с вашим смартфоном.

**Метод 2.** Подключите ваш смартфон к компьютеру, используя кабель, который идет в комплекте вместе с вашим смартфоном.



Низкий заряд батареи

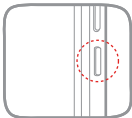


Полный заряд



Идет зарядка

## Включение и выключение вашего смартфона



**Включение:** Нажмите и удерживайте кнопку питания, пока не появится логотип Lenovo.

**Выключение:** Нажмите и удерживайте кнопку питания на несколько секунд, затем нажмите **Выключение**.

**Перезагрузка:** Нажмите и удерживайте кнопку питания на несколько секунд, затем нажмите

**Перезагрузка.**



Ваш смартфон имеет встроенный заряжаемый аккумулятор. Дополнительные сведения о безопасности аккумулятора смотрите в разделе «Безопасность аккумулятора». Вы не можете самостоятельно заменять аккумулятор в данном устройстве.

## **Информация по безопасности и эксплуатации**

Этот раздел содержит информацию по безопасности и эксплуатации смартфонов Lenovo. Дополнительную информацию по безопасности и эксплуатации смартфона вы сможете найти в руководстве пользователя, см. раздел “доступ к руководству пользователя” для подробной информации.

### **Температурный режим работы**

Оптимальный температурный режим работы 0 °C до 35 °C.  
Оптимальный температурный режим хранения -20 °C до +45 °C.  
Большие перепады температур могут повредить ваше устройство.

### **Информация о пластиковой упаковке**

Внимание: пластиковые пакеты могут быть опасны. Держите пластиковые пакеты подальше от детей, во избежание получения травм в результате удушья.

### **Безопасность аккумулятора**

Перед началом эксплуатации устройства или его зарядкой ознакомьтесь с информацией о безопасности обращения с продуктом.

Если мобильное устройство не отвечает, попробуйте его перезагрузить-нажмите и удерживайте кнопку питания, пока экран не погаснет и устройство не перезагрузится.

В целях безопасности, обратите внимание, что аккумулятор может быть заменен или изъят только сотрудниками специализированного центра Lenovo или квалифицированными специалистами авторизованного сервисного центра. Не пытайтесь вынимать или ремонтировать батарею самостоятельно.

Не ломайте, не сгибайте, не подвергайте воздействию тепла и влаги ваше мобильное устройство. Это может привести к поломке устройства и вызвать возгорание. Не пытайтесь высушить ваше мобильное устройство в микроволновке или феном.

## **Зарядка батареи**

Заряжайте ваше мобильное устройство только оригинальными зарядными устройствами фирмы Lenovo, либо совместимыми с вашим смартфоном зарядными устройствами брендов класса 2, которые поддерживают разъемы USB 1.1, 2.0, 3.0 и выше и соответствуют стандартам EN301489-34, EN60950-1 или эквивалентным этим и соответствуют высокомоощному USB-порту на компьютере. Зарядные устройства, не соответствующие этим стандартам, могут быть небезопасными и привести к замедлению работы устройства и его производительности.

- Ваше устройство не будет заряжаться, если температура будет слишком низкой или слишком высокой.
- Используйте только оригинальные батареи фирмы Lenovo, которые являются полностью безопасными и обеспечивают наилучшую производительность устройства.
- Не используйте поврежденный кабель для зарядки вашего устройства
- Не используйте какие-либо инструменты или острые предметы для очистки USB-порта, так как это может повредить ваше мобильное устройство.

## **Предупреждение о прослушивании аудио при высокой громкости**

Прослушивание аудио на высоком уровне громкости может вызвать повреждение слуха. Убедитесь, что уровень громкости установлен на низком значении перед прослушиванием аудио.





## **Утилизация устройства в соответствии с местными законами и правилами**

Не утилизируйте мобильное устройство или батарею совместно с бытовыми отходами, так как некоторые внутренние компоненты устройства содержат вещества, которые могут взорваться, протечь или оказать отрицательное воздействие на окружающую среду, см. раздел «Переработка и экологическая информация» для получения дополнительной информации.

## **Сервис, поддержка и гарантия**

Следующая информация описывает сервисную поддержку, которая доступна для вашего продукта, в течение гарантийного срока или в течение всего срока службы вашего продукта. Обратитесь к продавцу продукции Lenovo для полного объяснения гарантийных условий.

### **Ограниченная гарантия LENOVO**

**ВАЖНО:** Смартфоны Lenovo не имеют международной гарантии.

# Информация по утилизации и экологической безопасности

## Общая информация об утилизации

Компания Lenovo призывает владельцев заботиться о безопасности окружающей среды и правильно утилизировать свои мобильные устройства. Компания Lenovo предлагает различные программы и услуги, чтобы помочь владельцам устройства при утилизации приобретенного ими продукта. Для получения информации о переработке продуктов Lenovo перейдите по ссылке <http://www.lenovo.com/recycling>

## Важная информация о батарее и WEEE



Данный символ (знак перечеркнутого мусорного контейнера) означает, что этот продукт и все сопутствующие устройства, имеющие такое же обозначение, не могут быть утилизированы вместе с бытовыми отходами и после окончания срока службы должны утилизироваться отдельно. Это требование применяется в странах ЕС. Не уничтожайте эти изделия вместе с неотсортированными городскими отходами. Возвращайте использованные электронные изделия, аккумуляторы и упаковочные материалы в специальные пункты сбора. Подробную информацию об экологических характеристиках устройства смотрите на веб-сайте <http://www.lenovo.com/recycling>

## Правовая информация ЕС

### Соответствие качества

Следующая информация применима к мобильным устройствам, на которые нанесен знак CE. Контактный офис: Lenovo, Einsteinova 21, 85101 Bratislava, Slovakia.



### Соответствие Директиве о радио оборудовании

Настоящим компания Lenovo декларирует, что радио оборудование произведено и имеет знак CE в соответствии с Директивой 2014/53/EU.

### Ограничение использования

Данный продукт может использоваться в следующих странах Европейского Союза. Необходимо соблюдать правила страны, в которой вы используете данное устройство. Данное устройство запрещено использовать, если частота WiFi достигает 5150 - 5350 Mhz в следующих странах:

	AT	BE	BG	CH	CY	CZ	DE	DK	EE	EL	ES
	FI	FR	HR	HU	IE	IS	IT	LI	LT	LU	LV
	MT	NL	NO	PL	PT	RO	SE	SI	SK	TR	UK

## Поддерживаемая частота и мощность

Это устройство способно работать на следующих частотах, в зависимости от местоположения и доступности сети.

Режим работы	Диапазон Частот MHz
Bluetooth	2400 – 2483.5
WLAN	2400 – 2483.5
WLAN	5150 - 5850
GPS/Glonass/BDS	1559 - 1610
FM	87.5 – 108
GSM	B2/B3/B5/B8
UMTS	B1/B2/B5/B8
LTE	B1/B3/B5/B7/B8/B20/B38/B40/B41

## Информация SAR



Мобильное устройство соответствует национальным и международным требованиям по уровню электромагнитных волн. Устройство разработано и произведено с соблюдением ограничений на уровень радиочастот. Для определения уровня облучения, возникающего при работе мобильных устройств, используется единица измерения, называемая удельным коэффициентом поглощения (SAR). Если вы не используете специальный аксессуар, и вы не держите устройство рядом с ухом, то минимальная дистанция устройства с вашим телом должна составлять минимум 5 мм.

### SAR (ICNIRP)

МОБИЛЬНОЕ УСТРОЙСТВО СООТВЕТСТВУЕТ ТРЕБОВАНИЯМ ПО УРОВНЮ ЭЛЕКТРОМАГНИТНЫХ ВОЛН. Ниже перечислены рекомендации ICNIRP для вашей модели устройства:

Голова SAR	GSM / WCDMA / LTE, Wi-Fi, Bluetooth	0.549 W/kg
Тело SAR	GSM / WCDMA / LTE, Wi-Fi, Bluetooth	1.578 W/kg

**Изготовитель:** Леново ПС ГК Лимитед

**Адрес:** 23/ф, Линколн Хауз, Тайку Плейс, Куаари Бэй, Гонг Конг.

Произведено на заводе изготовителя в Китае.

**Импортеры / Организации принимающие претензии от потребителей:**

Группа компаний RDC GROUP: ООО "МОБИЛИДИ",

117105, Москва, Варшавское ш.1 стр.1-2, А709; ООО "Смарт Оранж",

117105, Москва, Варшавское ш.1 стр.1-2, В612

**Сайт:** [www.group-rdc.com](http://www.group-rdc.com)

**E-mail:** [info@group-rdc.com](mailto:info@group-rdc.com)

**Горячая линия:** 8800-505-7077

**Техническая поддержка:** [support.ru@lenovo.store](mailto:support.ru@lenovo.store)

**Сервисные центры:** [www.mixtech.biz](http://www.mixtech.biz)

Месяц и год изготовления технического

средства указаны на упаковке

**Срок службы:** 2 года.

**Гарантия:** 1 год на смартфон, 6 месяцев  
на зарядное устройство и кабель.

**Scan. Install.  
Buy at HitBuy.\***



© Все права защищены Lenovo 2019.

\*Сканируй. Установи. Покупай на HitBuy.