



Quick Start Guide
Guide de démarrage rapide
Schnellstartanleitung
Guida di avvio rapido
Guía de inicio rápido
Guia de Início Rápido
Snelstartgids
Краткое руководство пользователя
Жылдам бастау нұсқаулығы

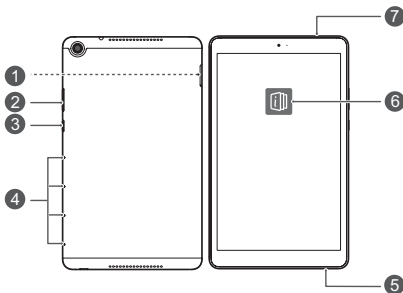
Contents

| | |
|-------------------------------|-----|
| English (United Kingdom)..... | 1 |
| Français..... | 10 |
| Deutsch..... | 21 |
| Italiano..... | 32 |
| Español..... | 43 |
| Português..... | 54 |
| Nederlands..... | 65 |
| Русский | 76 |
| Қазақ тілі..... | 108 |


Знакомство с устройством

Перед использованием устройства познакомьтесь с основными операциями.

- Чтобы включить устройство, нажмите и удерживайте кнопку питания, пока не включится экран устройства.
- Чтобы выключить устройство, нажмите и удерживайте кнопку питания, затем нажмите .
- Чтобы перезагрузить устройство, нажмите и удерживайте кнопку питания, затем нажмите .
- Нажмите и удерживайте кнопку питания 10 секунд или дольше, чтобы принудительно перезагрузить устройство.



| | | | |
|---|--------------------------|---|------------------------------|
| 1 | Слот для установки карты | 2 | Кнопка регулировки громкости |
| 3 | Кнопка питания | 4 | Микрофон |
| 5 | Порт microUSB | 6 | Приложение Советы |
| 7 | Разъем для наушников | | |

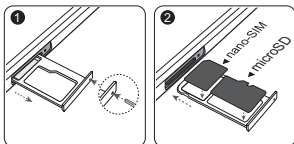
-  Посмотрите предустановленное приложение **Советы** и узнайте, как пользоваться всеми функциями на Вашем устройстве.

Начало работы

- Не вставляйте и не извлекайте SIM-карту, когда устройство включено.
- Убедитесь, что карта корректно размещена в слоте при установке слота в устройство.
- Не поцарапайте себя или устройство, используя инструмент для извлечения карт.
- Храните инструмент для извлечения карт в недоступном для детей месте.
- Не устанавливайте обрезанные или измененные вручную SIM-карты или карты microSD на Вашем устройстве. Они не будут определены, могут повредить слот для установки карт.
- Если Ваша SIM-карта не подходит к Вашему устройству, обратитесь к оператору для ее замены.

Подготовьте устройство к работе, следуя инструкциям на нижеприведенных рисунках. Используйте инструмент для извлечения карт, входящий в комплект поставки.

JDN2-L09:



Дополнительная информация

Справочную информацию о работе устройства можно найти в следующих источниках:

- Откройте <http://consumer.huawei.com/en>, чтобы посмотреть данные устройства, вопросы и ответы и другую полезную информацию.
- На веб-странице <http://consumer.huawei.com/en/support> можно найти актуальную контактную информацию в Вашей стране или регионе.
- В приложении **HiCare** можно найти телефон горячей линии службы поддержки клиентов, адреса магазинов, сервисные политики и другую полезную информацию для Вашего региона.

Откройте **Настройки**, нажмите **Система > О планшете ПК > Правовая информация**, чтобы посмотреть правовую информацию о Вашем устройстве.

Откройте **Настройки**, нажмите **Система > О планшете ПК > Правовая информация > Сведения о безопасности**, чтобы посмотреть меры предосторожности, которые следует соблюдать при работе с устройством.

Откройте **Настройки**, нажмите **Система > О планшете ПК > Аутентификационные данные**, чтобы посмотреть нормативную информацию о Вашем устройстве.

Откройте **Настройки**, нажмите **Система > Логотипы сертификатов**, чтобы посмотреть дополнительную информацию о логотипах сертификатов Вашего устройства.



Все изображения в данном руководстве, включая цвет и размер устройства, а также изображения на экране, приведены для справки. Приобретенное устройство может отличаться от изображенного в данном руководстве. Положения настоящего руководства не подразумевают никаких гарантий, явных или неявных.

Руководство по технике безопасности

Перед использованием устройства внимательно прочтите инструкции по технике безопасности и надлежащей утилизации вашего устройства.

Безопасная эксплуатация



- Во избежание повреждения органов слуха не слушайте музыку на высокой громкости в течение длительного времени.
- Использование несовместимого или несертифицированного адаптера питания, зарядного устройства или аккумуляторной батареи может привести к повреждению устройства, сокращению его срока службы, возгоранию, взрыву и прочим опасным последствиям.
- Температура эксплуатации устройства: от 0 °C до 35 °C. Температура хранения устройства: от -20 °C до +45 °C.
- Согласно рекомендациям производителей кардиостимуляторов, во избежание помех минимальное расстояние между беспроводным устройством и кардиостимулятором должно составлять 15 см. При использовании кардиостимулятора держите устройство с противоположной от кардиостимулятора стороны и не храните устройство в нагрудном кармане.
- Не допускайте чрезмерного перегрева устройства и аккумуляторной батареи и попадания на них прямых солнечных лучей. Не размещайте устройство и аккумуляторную батарею вблизи источников тепла, например рядом с микроволновой печью, духовым шкафом или радиатором.

- Соблюдайте местные законы и правила во время эксплуатации устройства. Во избежание ДТП не используйте ваше беспроводное устройство во время вождения.
- Во время полета или в зоне посадки в самолет следуйте инструкциям по использованию мобильных устройств. Использование беспроводного устройства во время полета может повлиять на работу бортового оборудования и нарушить работу сети беспроводной связи. Кроме того, это может быть противозаконно.
- Во избежание повреждения компонентов или внутренних схем устройства, не используйте устройство в пыльной, дымной, влажной или грязной среде или рядом с предметами, генерирующими магнитные поля.
- Во время зарядки устройство должно быть подключено к ближайшей штепсельной розетке и к нему должен быть обеспечен беспрепятственный доступ.
- Когда зарядное устройство не используется, отключайте его от сети электропитания и данного устройства.
- Нельзя использовать устройство в местах хранения горючих и взрывчатых материалов (например, на заправочных станциях, топливных хранилищах или химических предприятиях) или хранить и транспортировать устройство вместе с взрывчатыми материалами. Использование устройства в указанных условиях повышает риск взрыва или возгорания.
- Утилизируйте устройство, аккумуляторную батарею и аксессуары в соответствии с местными законами и положениями. Не утилизируйте устройство, аккумуляторную батарею и аксессуары вместе с обычными бытовыми отходами. Неправильное использование аккумуляторной батареи может привести к возгоранию, взрыву и другим опасным последствиям.
- По вопросу безопасного взаимодействия данного устройства с медицинским оборудованием обратитесь к вашему лечащему врачу или производителю оборудования.
- Соблюдайте правила, принятые в больницах и медицинских учреждениях.

- В устройстве установлена встроенная батарея. Не пытайтесь заменить батарею самостоятельно. Самостоятельная замена батареи может привести к некорректной работе устройства или повреждению батареи. В целях личной безопасности и обеспечения корректной работы устройства производите замену батареи в авторизованном сервисном центре Huawei.

Потенциально взрывоопасная среда

Выключайте устройство в местах с потенциально взрывоопасной средой и строго соблюдайте все указания и инструкции. Места с потенциально взрывоопасной средой — это места, где обычно рекомендуют выключить двигатель автомобиля.

Искрообразование в таких местах может привести к возгоранию или взрыву, что чревато травмами и гибелью людей. Выключайте устройство на автозаправочных станциях и станциях технического обслуживания. Соблюдайте правила использования радиоэлектронного оборудования в местах хранения и распределения топлива или химических веществ. Строго следуйте инструкциям в местах проведения взрывных работ. Потенциально взрывоопасная среда встречается довольно часто, но не всегда четко обозначена. Такие места могут быть под палубой корабля, на установках транспортировки или хранения химических веществ и в местах, где в воздухе содержатся химически активные вещества или частицы (например, пыль или металлический порошок). Уточните у производителя транспортного средства, работающего на сжиженном газе (пропан или бутан), можно ли пользоваться данным устройством в непосредственной близости от транспортного средства.

Инструкции по утилизации



Значок перечеркнутого мусорного бака на устройстве, его аккумуляторной батарее, в документации и на упаковочных материалах означает, что все электронные устройства и

аккумуляторные батареи по завершении срока эксплуатации должны передаваться в специальные пункты сбора и утилизации и не должны уничтожаться вместе с обычными бытовыми отходами. Пользователь обязан утилизировать описанное оборудование в пунктах сбора, специально предназначенных для утилизации отработанного электрического и электронного оборудования и аккумуляторных батарей, в соответствии с местными законами и положениями.

Надлежащий сбор и утилизация описанного электронного и электрического оборудования позволяет повторно использовать ценные материалы и защитить здоровье человека и окружающую среду. В то время как ненадлежащее обращение, случайная поломка, повреждение и (или) ненадлежащая утилизация указанного оборудования по истечении срока эксплуатации может причинить вред окружающей среде и здоровью человека. Для получения более подробной информации о правилах утилизации электронных и электрических устройств обращайтесь в местную городскую администрацию, службу уничтожения бытовых отходов или магазин розничной торговли, в котором было приобретено устройство, или посетите веб-сайт <http://consumer.huawei.com/en/>.

Сокращение выбросов вредных веществ

Данное устройство и любые электронные аксессуары отвечают применимым законам по ограничению использования опасных веществ в электронном и электрическом оборудовании: Регламент ЕС по регистрации, оценке, получению разрешения и ограничению применения химических веществ (REACH), Директива ЕС об ограничении содержания вредных веществ (RoHS), Директива об использовании и утилизации аккумуляторных батарей. Для получения более подробной информации о соответствии устройства требованиям регламента REACH и директивы RoHS посетите веб-сайт <http://consumer.huawei.com/certification>.

Декларация соответствия ЕС

Ношение на теле

Данное устройство отвечает требованиям по радиочастотной безопасности, если используется на расстоянии 0,50 см от тела. Аксессуары устройства, например чехол, не должны содержать металлических деталей. Держите устройство на указанном расстоянии от тела.

Максимальное значение SAR для устройств данного типа при использовании в качестве портативного электронного устройства составляет

| | |
|----------|-----------|
| JDN2-L09 | 1,05 W/kg |
|----------|-----------|

Декларация

Настоящим компания Huawei Technologies Co., Ltd. заявляет, что данное устройство JDN2-L09 соответствует основным требованиям и прочим положениям Директивы Совета Европы 2014/53/EU.

Актуальную версию декларации соответствия со всеми изменениями и дополнениями см. на веб-сайте <http://consumer.huawei.com/certification>.

Данное устройство может использоваться во всех странах ЕС. При использовании устройства соблюдайте национальные и региональные законы.

Использование данного устройства может быть ограничено (зависит от местной сети).

Ограничения в диапазоне 2,4 ГГц:

Норвегия: Данный подраздел не применяется к географической зоне радиусом 20 км от центра Нью-Олесунн.

Ограничения в диапазоне 5 ГГц:

В соответствии со статьей 10 (10) директивы 2014/53/EU на упаковке указано, что на данное устройство могут распространяться определенные ограничения при реализации в Бельгии (BE), Болгарии (BG), Чехии (CZ), Дании (DK), Германии (DE), Эстонии (EE), Ирландии (IE), Греции (EL), Испании (ES), Франции (FR), Хорватии (HR), Италии (IT), Кипре (CY), Латвии (LV), Литве (LT), Люксембурге (LU), Венгрии (HU), Мальте (MT), Нидерландах (NL), Австрии (AT), Польше (PL), Португалии (PT), Румынии (RO), Словении (SI), Словакии (SK), Финляндии (FI),

Швеции (SE), Великобритании (UK), Турции (TR), Норвегии (NO), Швейцарии (CH), Исландии (IS) и Лихтенштейне (LI).
Функцию WLAN на данном устройстве в диапазоне частот 5150-5350 МГц разрешено использовать только в помещениях.

Диапазоны частот и мощность

(а) Диапазоны частот, в которых работает это радиооборудование: Некоторые диапазоны частот не используются в определенных странах или регионах. Более подробную информацию спрашивайте у местного оператора связи.

(б) Максимальная радиочастотная мощность, передаваемая в диапазонах частот, в которых работает это радиооборудование: Максимальная мощность во всех диапазонах меньше максимального порогового значения, указанного в соответствующем Гармонизированном стандарте. Номинальные пороговые значения диапазонов частот и выходной мощности (излучаемой и (или) передаваемой), применяемые к этому радиооборудованию:

| | |
|----------|-------------------------------------------------------------------------------------------------------------------------------------------------------------------------------------------------------------------------------------|
| JDN2-L09 | GSM900: 35 dBm, GSM1800: 32 dBm, WCDMA900/2100: 25.7 dBm, LTE Band 1/3/7/8/20/40: 25.7 dBm, Bluetooth: 10 dBm, Wi-Fi 2.4G: 20 dBm, Wi-Fi 5G: 5150-5250MHz: 23 dBm, 5250-5350MHz: 20 dBm, 5470-5725MHz: 23 dBm, 5725-5850MHz: 14 dBm |
|----------|-------------------------------------------------------------------------------------------------------------------------------------------------------------------------------------------------------------------------------------|

Информация об аксессуарах и программном обеспечении

Определенные аксессуары не входят в комплект поставки в некоторых странах и регионах. Аксессуары, не входящие в комплект поставки, можно приобрести у авторизованного дилера.

Рекомендуется использовать следующие аксессуары:

Адаптеры: HW-050200X01/HW-050200X02 (X означает различные типы вилок в зависимости от региона использования — C, U, J, E, B, A, I, R, Z или K)

Аккумуляторные батареи: HB2899C0ECW-C

Версия программного обеспечения устройства: JDN2-L09:

9.0.1.61(C432E61R1P61). Обновления программного

обеспечения выпускаются производителем после выпуска устройства и предназначаются для устранения ошибок в программном обеспечении или оптимизации функций устройства. Все версии программного обеспечения, выпущенные производителем, проходят проверку и соответствуют всем применимым правилам.

Пользователь не имеет доступа к радиочастотным параметрам устройства (например, диапазон частот и выходная мощность) и не может их изменить.

Актуальную информацию об аксессуарах и программном обеспечении см. в декларации соответствия на веб-сайте <http://consumer.huawei.com/certification>.

Уведомления

Товарные знаки



HUAWEI, **HUAWEI** и  являются товарными знаками Huawei Technologies Co., Ltd.

Android™ является торговой маркой Google Inc.

LTE является товарным знаком Европейского института телекоммуникационных стандартов (ETSI).

Название и логотип *Bluetooth*® являются зарегистрированными товарными знаками корпорации *Bluetooth SIG, Inc.* Компания Huawei Technologies Co., Ltd. использует указанные товарные знаки в рамках лицензии.

Wi-Fi®, логотип Wi-Fi CERTIFIED и логотип Wi-Fi являются товарными знаками альянса Wi-Fi Alliance.

ЗНАК ENERGY STAR®

Информацию, связанную с ENERGY STAR®, см. на веб-сайте www.energystar.gov.

Политика конфиденциальности

Меры, принимаемые компанией для защиты вашей личной информации, описаны в политике конфиденциальности, опубликованной на сайте <http://consumer.huawei.com/privacy-policy>.

Copyright © Huawei Technologies Co., Ltd. 2019. Все права защищены.

ДАННЫЙ ДОКУМЕНТ ПРЕДОСТАВЛЯЕТСЯ ТОЛЬКО В ИНФОРМАЦИОННЫХ ЦЕЛЯХ БЕЗ КАКИХ-ЛИБО ЯВНЫХ ИЛИ НЕЯВНЫХ ГАРАНТИЙ.

Последние обновления и адрес эл. почты по странам или регионам представлены на сайте:

<http://consumer.huawei.com/en/support>

Интернет-магазин для Российской Федерации:

<http://shop.huawei.ru>




Вкладыш к краткому руководству пользователя

| | | |
|----|-----------------------------------------------------------------------------------------------------------------------------------------------------------------------------|--------------------------------------------------------------------------------------------------------------------------------------------------------------------------------------------------------------------------------------------------------------------------------------------------------------------------------------------------|
| 1. | Изготовитель, адрес | Хуавэй Текнолоджис Ко., Лтд. КНР, 518129, г. Шэньчжэнь, Лунган, Баньянь, Административное здание Хуавэй Текнолоджис Ко., Лтд. (Huawei Technologies Company Limited, Administration Building, Huawei Technologies Company Limited, Bantian, Longgang District, Shenzhen, 518129, Китай) Тел.: +86-755-28780808 |
| 2. | Наименование и местонахождение уполномоченного изготовителем лица (импортера — если партия) в соответствии с требованиями технических регламентов Таможенного союза. | ООО «Техкомпания Хуавэй» 121614, г. Москва, ул. Крылатская, д. 17, корпус 2 |
| 3. | Информация для связи | info-cis@huawei.com +7 (495) 234-0686 |
| 4. | Торговая марка | HUAWEI |
| 5. | Наименование и обозначение | Планшетный компьютер HUAWEI MediaPad M5 lite модель JDN2-L09 |

| | |
|--------------------------------------|---------------------------------------------------------------------------------------------------------------------------------------------------------------------------------------------------------------------------------------------|
| 6. Назначение | Данный абонентский терминал является терминальным оборудованием для подключения к операторским сетям стандарта 2G,3G,4G для передачи речи и передачи данных, с поддержкой различных профилей подключения (Wi-Fi, Bluetooth и пр.) |
| 7. Характеристики и параметры | GSM/UMTS/LTE/Wi-Fi |
| 8. Питание | - от адаптера питания от сети переменного тока с параметрами питания на выходе: номинальное напряжение: 5 В постоянного тока, максимальный выходной ток 2,0 А - от аккумуляторной батареи: 4980 мА*ч (минимальная), 5100 мА*ч (типичная) |
| 9. Страна производства | Китай |

| | |
|----------------------------------------------------------------------|-------------------------------------------------------------------------------------------------------------------------------------------------------------------------------------------------------------------------------------------------------------------------------------------------------------------------------------------------------------------------------------------------------------------|
| 10. Соответствует ТР ТС | <p>Планшетный компьютер HUAWEI MediaPad M5 lite модель JDN2-L09: — ТР ТС 020/2011 «Электромагнитная совместимость технических средств».</p> <p>Рекомендуемый адаптер питания HW-050200E02 (сертификат соответствия: № TC RU C-CN.АЯ46.В.83297): — ТР ТС 004/2011 «О безопасности низковольтного оборудования», — ТР ТС 020/2011 «Электромагнитная совместимость технических средств»</p> |
| 11. Правила и условия безопасной эксплуатации (использования) | <p>Оборудование предназначено для использования в закрытых отапливаемых помещениях при температуре окружающего воздуха 0-35 град. С, и относительной влажности не выше 95%.</p> <p>Оборудование не нуждается в периодическом обслуживании в течение срока службы. Срок службы 3 года.</p> |
| 12. Правила и условия монтажа | <p>Монтаж оборудования производится в соответствии с Кратким руководством пользователя, прилагаемом к данному оборудованию.</p> |

| | |
|----------------------------------------------------------------------------------------------------------------------------------------------|------------------------------------------------------------------------------------------------------------------------------------------------------------------------------------------------------------------------------------------------------------------|
| 13. Правила и условия хранения | Оборудование должно храниться в закрытых помещениях, в заводской упаковке, при температуре окружающего воздуха от минус 20 до плюс 45 град. С, и относительной влажности не выше 95%. Срок хранения 3 года. Допускается штабелирование по высоте не более 10 шт. |
| 14. Правила и условия перевозки (транспортирования) | Перевозка и транспортировка оборудования допускается только в заводской упаковке, любыми видами транспорта, без ограничения расстояний. |
| 15. Правила и условия реализации | Без ограничений |
| 16. Правила и условия утилизации | По окончании срока службы оборудования, обратитесь к официальному дилеру для утилизации оборудования. |
| 17. Правила и условия подключения к электрической сети и другим техническим средствам, пуска, регулирования и введения в эксплуатацию | Производится в соответствии с Кратким руководством пользователя, прилагаемом к данному оборудованию. |

| | |
|----------------------------------------------------------------------------------------------------------------------------------------------|-----------------------------------------------------------------------------------------------------------------------------------------------------------------------------------------------------------------------------------------------------------------------------------------------------------------------|
| <p>18. Сведения об ограничениях в использовании с учетом предназначения для работы в жилых, коммерческих и производственных зонах</p> | <p>Оборудование предназначено для использования в жилых, коммерческих и производственных зонах без воздействия опасных и вредных производственных факторов.</p> <p>Оборудование предназначено для круглосуточной непрерывной эксплуатации без постоянного присутствия обслуживающего персонала</p> |
| <p>19. Информация о мерах при неисправности оборудования</p> | <p>В случае обнаружения неисправности оборудования:</p> <ul style="list-style-type: none"> — выключите оборудование, — отключите оборудование от электрической сети, — обратитесь в сервисный центр или к авторизованному дилеру для получения консультации или ремонта оборудования |
| <p>20. Месяц и год изготовления и (или) информация о месте нанесения и способе определения года изготовления</p> | <p>Дата изготовления устройства указана на коробке в формате ММ/ГГ (ММ-месяц, ГГ-год).</p> |
| <p>21. Знак соответствия</p> |  |

Вкладыш к краткому руководству пользователя (только для Республики Беларусь)

| | | |
|----|-----------------------------------|---------------------------------------------------------------------------------------------------------------------------------------------------------------------------------------------------------------------------------------------|
| 1. | Изготовитель, адрес | Administration Building, Huawei Technologies Company Limited, Bantian, Longgang District, Shenzhen, 518129, Китай Тел.: +86-755-28780808 |
| 2. | Торговая марка | HUAWEI |
| 3. | Наименование и обозначение | Планшетный компьютер HUAWEI MediaPad M5 lite модель JDN2-L09 |
| 4. | Назначение | Данный абонентский терминал является терминальным оборудованием для подключения к операторским сетям стандарта 2G,3G,4G для передачи речи и передачи данных, с поддержкой различных профилей подключения (Wi-Fi, Bluetooth и пр.) |
| 5. | Характеристики и параметры | GSM/UMTS/LTE/Wi-Fi |
| 6. | Питание | - от адаптера питания от сети переменного тока с параметрами питания на выходе: номинальное напряжение: 5 В постоянного тока, максимальный выходной ток 2,0 А - от аккумуляторной батареи: 4980 мА*ч (минимальная), 5100 мА*ч (типичная) |

| | | |
|-----|------------------------------------------------------------------|-----------------------------------------------------------------------------------------------------------------------------------------------------------------------------------------------------------------------------------------------------------------------------|
| 7. | Страна производства | Китай |
| 8. | Правила и условия безопасной эксплуатации (использования) | Оборудование предназначено для использования в закрытых отапливаемых помещениях при температуре окружающего воздуха 0-35 град. С, и относительной влажности не выше 95%. Оборудование не нуждается в периодическом обслуживании в течение срока службы. Срок службы 2 года. |
| 9. | Правила и условия монтажа | Монтаж оборудования производится в соответствии с Кратким руководством пользователя, прилагаемом к данному оборудованию. |
| 10. | Правила и условия хранения | Оборудование должно храниться в закрытых помещениях, в заводской упаковке, при температуре окружающего воздуха от минус 20 до плюс 45 град. С, и относительной влажности не выше 95%. Срок хранения 2 года. Допускается штабелирование по высоте не более 10 шт. |
| 11. | Правила и условия перевозки (транспортирования) | Перевозка и транспортировка оборудования допускается только в заводской упаковке, любыми видами транспорта, без ограничения расстояний. |

| | |
|----------------------------------------------------------------------------------------------------------------------------------------------|--------------------------------------------------------------------------------------------------------------------------------------------------------------------------------------------------------------------------------------------------------------------------------------|
| 12. Правила и условия реализации | Без ограничений |
| 13. Правила и условия утилизации | По окончании срока службы оборудования, обратитесь к официальному дилеру для утилизации оборудования. |
| 14. Правила и условия подключения к электрической сети и другим техническим средствам, пуска, регулирования и введения в эксплуатацию | Производится в соответствии с Кратким руководством пользователя, прилагаемом к данному оборудованию. |
| 15. Сведения об ограничениях в использовании с учетом предназначения для работы в жилых, коммерческих и производственных зонах | Оборудование предназначено для использования в жилых, коммерческих и производственных зонах без воздействия опасных и вредных производственных факторов. Оборудование предназначено для круглосуточной непрерывной эксплуатации без постоянного присутствия обслуживающего персонала |

| | |
|------------------------------------------------------------------------------------------------------------------|-----------------------------------------------------------------------------------------------------------------------------------------------------------------------------------------------------------------------------------------------------------------------------------------------------------------------|
| 16. Информация о мерах при неисправности оборудования | <p>В случае обнаружения неисправности оборудования:</p> <ul style="list-style-type: none"> — выключите оборудование, — отключите оборудование от электрической сети, — обратитесь в сервисный центр или к авторизованному дилеру для получения консультации или ремонта оборудования |
| 17. Комплектация | <p>планшет - 1 шт. зарядное устройство - 1 шт. кабель для передачи данных - 1 шт. инструмент для извлечения SIM-карты – 1 шт. краткое руководство пользователя - 1 шт. гарантийный талон - 1 шт.</p> |
| 18. Месяц и год изготовления и (или) информация о месте нанесения и способе определения года изготовления | <p>Дата изготовления указана на коробке устройства.</p> |
| 19. Импортер в РБ | |
| 20. Сертификат | <p>Наличие и срок действия сертификата соответствия на данную модель можно найти на сайте https://tsouz.belgiss.by/</p> |




Вкладыш к краткому руководству пользователя (только для Республики Казахстан)

| | | |
|----|-----------------------------------------------------------------------------------------------------------------------------------------------------------------------------------------------------------------|-----------------------------------------------------------------------------------------------------------------------------------------------------------------------------------------------------------------------------------------------------------------------------------------------------------------------------------------------------|
| 1. | Изготовитель, адрес | Хуавэй Текнолоджис Ко., Лтд. КНР, 518129, г. Шэньчжэнь, Лунган, Баньянь, Административное здание Хуавэй Текнолоджис Ко., Лтд. (Huawei Technologies Company Limited, Administration Building, Huawei Technologies Company Limited, Bantian, Longgang District, Shenzhen, 518129, Китай) Тел.: +86-755-28780808 |
| 2. | Наименование и местонахождение уполномоченного изготовителем лица (импортера — если партия) в соответствии с требованиями технических регламентов Таможенного союза. | ТОО «Хуавей Текнолоджиз Казахстан» 050059, проспект Достык 210, Бизнес центр “Grand Koktem”, блок 1, 11-ый этаж, Бостандыкский район, г. Алматы, Республика Казахстан |
| 3. | Информация для связи | info-cis@huawei.com +7 (727) 344 09 99 |
| 4. | Торговая марка | HUAWEI |
| 5. | Наименование и обозначение | Планшетный компьютер HUAWEI MediaPad M5 lite модель JDN2-L09 |

| | |
|--------------------------------------|-----------------------------------------------------------------------------------------------------------------------------------------------------------------------------------------------------------------------------------------------------------------------------------------------------|
| 6. Назначение | Данный абонентский терминал является терминальным оборудованием для подключения к операторским сетям стандарта 2G,3G,4G для передачи речи и передачи данных, с поддержкой различных профилей подключения (Wi-Fi, Bluetooth и пр.) |
| 7. Характеристики и параметры | GSM/UMTS/LTE/Wi-Fi |
| 8. Питание | <ul style="list-style-type: none"> - от адаптера питания от сети переменного тока с параметрами питания на выходе: номинальное напряжение: 5 В постоянного тока, максимальный выходной ток 2,0 А - от аккумуляторной батареи: 4980 мА*ч (минимальная), 5100 мА*ч (типичная) |
| 9. Страна производства | Китай |

| | |
|----------------------------------------------------------------------|-------------------------------------------------------------------------------------------------------------------------------------------------------------------------------------------------------------------------------------------------------------------------------------------------------------------------------------------------------------------------------------------------------------------|
| 10. Соответствует ТР ТС | <p>Планшетный компьютер HUAWEI MediaPad M5 lite модель JDN2-L09: — ТР ТС 020/2011 «Электромагнитная совместимость технических средств».</p> <p>Рекомендуемый адаптер питания HW-050200E02 (сертификат соответствия: № ТС RU C-CN.АЯ46.В.83297): — ТР ТС 004/2011 «О безопасности низковольтного оборудования», — ТР ТС 020/2011 «Электромагнитная совместимость технических средств»</p> |
| 11. Правила и условия безопасной эксплуатации (использования) | <p>Оборудование предназначено для использования в закрытых отапливаемых помещениях при температуре окружающего воздуха 0-35 град. С, и относительной влажности не выше 95%. Оборудование не нуждается в периодическом обслуживании в течение срока службы. Срок службы 3 года.</p> |
| 12. Правила и условия монтажа | <p>Монтаж оборудования производится в соответствии с Кратким руководством пользователя, прилагаемом к данному оборудованию.</p> |

| | |
|----------------------------------------------------------------------------------------------------------------------------------------------|------------------------------------------------------------------------------------------------------------------------------------------------------------------------------------------------------------------------------------------------------------------|
| 13. Правила и условия хранения | Оборудование должно храниться в закрытых помещениях, в заводской упаковке, при температуре окружающего воздуха от минус 20 до плюс 45 град. С, и относительной влажности не выше 95%. Срок хранения 3 года. Допускается штабелирование по высоте не более 10 шт. |
| 14. Правила и условия перевозки (транспортирования) | Перевозка и транспортировка оборудования допускается только в заводской упаковке, любыми видами транспорта, без ограничения расстояний. |
| 15. Правила и условия реализации | Без ограничений |
| 16. Правила и условия утилизации | По окончании срока службы оборудования, обратитесь к официальному дилеру для утилизации оборудования. |
| 17. Правила и условия подключения к электрической сети и другим техническим средствам, пуска, регулирования и введения в эксплуатацию | Производится в соответствии с Кратким руководством пользователя, прилагаемом к данному оборудованию. |

| | |
|---------------------------------------------------------------------------------------------------------------------------------------|--------------------------------------------------------------------------------------------------------------------------------------------------------------------------------------------------------------------------------------------------------------------------------------|
| 18. Сведения об ограничениях в использовании с учетом предназначения для работы в жилых, коммерческих и производственных зонах | Оборудование предназначено для использования в жилых, коммерческих и производственных зонах без воздействия опасных и вредных производственных факторов. Оборудование предназначено для круглосуточной непрерывной эксплуатации без постоянного присутствия обслуживающего персонала |
| 19. Информация о мерах при неисправности оборудования | В случае обнаружения неисправности оборудования: — выключите оборудование, — отключите оборудование от электрической сети, — обратитесь в сервисный центр или к авторизованному дилеру для получения консультации или ремонта оборудования |
| 20. Месяц и год изготовления и (или) информация о месте нанесения и способе определения года изготовления | Дата изготовления устройства указана на коробке в формате ММ/ГГ (ММ-месяц, ГГ-год). |
| 21. Знак соответствия |  |

Адаптер питания
HUAWEI модели HW-050200E02
Краткое руководство пользователя



Благодарим за выбор адаптера питания HUAWEI модели HW-050200E02 (далее – адаптер).

Дополнительная информация

Прочтите руководство пользователя, входящее в комплект поставки адаптера. Посетите веб-сайт <http://consumer.huawei.com/ru/support/manuals/index.htm>, чтобы загрузить руководство пользователя для Вашего адаптера и посмотреть ответы на часто задаваемые вопросы, политику конфиденциальности и другую информацию.



Все изображения и рисунки в данном руководстве, включая (без ограничения) цвет адаптера, размер и пр., приведены для справки.

Приобретенный продукт может отличаться от изображенного в данном руководстве.

Ничто в настоящем руководстве не подразумевает гарантии, явной или неявной.

Знакомство с адаптером

Предназначен для питания соответствующего телекоммуникационного оборудования с напряжением питания 5 В постоянного тока до 2 А.

HW-050200E02— надежный выбор для питания постоянным током предназначенного для него телекоммуникационного оборудования.

Комплект поставки:

| | |
|----------------------------------|---------|
| Адаптер питания HW- 050200E02 | – 1 шт. |
| Шнур USB – Micro USB | – 1 шт. |
| Краткое руководство пользователя | – 1 шт. |

Основные технические характеристики:

Входное напряжение: от сети переменного тока 100 - 240 В, 50/60 Гц. Входной ток 0,5 А.

Номинальное напряжение на выходе адаптера (разъем USB): 5 В постоянного тока. Максимальный выходной ток 2,0 А.

Инструкция по подключению

1. Вставьте штекер USB шнура в разъем USB адаптера.
2. Соедините штекер Micro USB шнура с разъемом Micro USB питаемого оборудования с соответствующими техническими характеристиками по напряжению и току.
3. Подсоедините силовую вилку адаптера к розетке внешней электрической сети переменного тока ~ 220 В.

Меры предосторожности

В данном разделе приведена важная информация по работе и безопасной эксплуатации адаптера и подключенного к нему оборудования. Внимательно прочтите данный раздел перед началом работы.

Не оставляйте адаптер под прямыми солнечными лучами на длительное время.

Во избежание возгорания или поражения электрическим током не допускайте попадания на адаптер или его аксессуары воды или влаги.

Не размещайте адаптер вблизи источников тепла, например рядом с микроволновой печью, духовым шкафом или радиатором.

Не допускайте сгибов, переломов шнура адаптера.

Для подключаемых к сети электропитания устройств розетка должна находиться рядом с адаптером, и к ней должен быть осуществлен беспрепятственный доступ.

Не допускайте падения адаптера питания и не ударяйте его.

Не трогайте адаптер или оборудование мокрыми руками. Это может привести к короткому замыканию, поломкам или поражению электрическим током.

Перед чисткой адаптера вытащите из розетки и отсоедините шнур.

Не используйте химические моющие средства, порошковые очистители или иные химические вещества (например, спирт и бензин) для чистки адаптера и его аксессуаров. Это может привести к повреждению или возгоранию адаптера. Используйте влажную мягкую антистатическую салфетку для чистки адаптера и его аксессуаров.

Не производите самостоятельную разборку или ремонт адаптера. В случае обнаружения неисправности, отключите адаптер от электрической сети и от оборудования, обратитесь в сервисный центр или к авторизованному дилеру для получения консультации или ремонта адаптера.

Рекомендуется отключать адаптер от розетки внешней электрической сети, если оборудование, к которому он подключен, не используется.

Электронное оборудование

Выключайте ваше оборудование в местах, где использование подобных устройств запрещено.

Не используйте данный адаптер, если это может вызвать помехи в работе другого электронного оборудования.

Медицинское оборудование

Соблюдайте правила, принятые в больницах и медицинских учреждениях. Не используйте оборудование, если его использование запрещено.

Безопасность детей

Соблюдайте все меры предосторожности в отношении безопасности детей. Адаптер и его шнуры - не игрушка! Адаптер содержит шнуры, которые представляют опасность удушья. Храните адаптер в местах, недоступных для детей. Не разрешайте детям облизывать адаптер и его шнур. Данный адаптер и его шнур не предназначены для детей.

Условия эксплуатации, хранения и транспортирования

Оборудование предназначено для использования в закрытых отапливаемых помещениях при температуре окружающего воздуха +5°C до +40°C, относительной влажности до 80% без конденсации влаги.

Оборудование предназначено для использования в жилых, коммерческих и производственных зонах без воздействия опасных и вредных производственных факторов. Оборудование предназначено для эксплуатации без постоянного присутствия обслуживающего персонала.

Срок службы 3 года.

Хранение и транспортирование при температуре окружающего воздуха от -40°C до +70°C, относительной влажности до 95% без конденсации влаги.

Перевозка и транспортировка оборудования допускается только в заводской упаковке, любыми видами транспорта, без ограничения расстояний.

Адаптер предназначен для хранения в закрытых помещениях, в заводской упаковке.

Срок хранения 3 года.

Аксессуары

Используйте только оригинальный шнур, разрешенный к применению с этой моделью производителем адаптера. Нарушение этого требования может привести к аннулированию гарантии, нарушению местных норм и правил, а также к другим опасным последствиям. Информацию о наличии разрешенных аксессуаров можно узнать в месте приобретения данного адаптера.

Инструкция по утилизации



Этот знак обозначает, что данное устройство, не должно уничтожаться вместе с обычными бытовыми отходами. Устройство и его аксессуары не должны уничтожаться вместе с неотсортированными бытовыми отходами, а должны

быть переданы в сертифицированный пункт сбора для вторичной переработки или правильной утилизации.

Для получения более подробной информации о правилах утилизации адаптера обращайтесь в местную городскую администрацию, службу уничтожения бытовых отходов или магазин розничной торговли, в котором было приобретено адаптер.

Условия реализации

Реализация адаптера осуществляется в заводской упаковке оптовым и розничным способом, без ограничений.

Производственная информация

Торговая марка: HUAWEI

Страна производства: Китай

Дата изготовления устройства (год, месяц, день) соответствует 7,8,9 цифре штрих-кода и определяется следующим образом:

«7» -год изготовления:

| год | 2010 | 2011 | 2012 | 2013 | 2014 | 2015 | |
|-----|------|------|------|------|------|------|-------|
| код | A | B | C | D | E | F | |

«8»-месяц изготовления:

| месяц | 1 | 2 | 3 | 4 | 5 | 6 | 7 | 8 | 9 | 10 | 11 | 12 |
|-------|---|---|---|---|---|---|---|---|---|----|----|----|
| код | 1 | 2 | 3 | 4 | 5 | 6 | 7 | 8 | 9 | A | B | C |

«9»-день изготовления:

| день | 1 | 2 | 3 | 4 | 5 | 6 | 7 | 8 | 9 | 10 | 11 |
|------|----|----|----|----|----|----|----|----|----|----|----|
| код | 1 | 2 | 3 | 4 | 5 | 6 | 7 | 8 | 9 | A | B |
| день | 12 | 13 | 14 | 15 | 16 | 17 | 18 | 19 | 20 | 21 | 22 |
| код | C | D | E | F | G | H | J | K | L | M | N |
| день | 23 | 24 | 25 | 26 | 27 | 28 | 29 | 30 | 31 | | |
| код | P | R | S | T | V | W | X | Y | Z | | |

Для получения более подробной информации посетите веб-сайт
<http://consumer.huawei.com/en/support/>

Контактная информация

Изготовитель:

Huawei Technologies Company Limited,

адрес: КНР, 518129, г. Шэньчжэнь, Лунган, Баньтянь, Административное здание Хуавэй Текнолоджис Ко., Лтд. (Huawei Technologies Co., Ltd.)

Тел.: +86-755-28780808

Уполномоченный представитель в ЕАЭС:

Общество с ограниченной ответственностью «Техкомпания Хуавэй»
адрес: 121614, Россия, город Москва, улица Крылатская, дом 17, корпус
2, телефон: +7 495 234 0686
E-mail: info-cis@huawei.com

Соответствие нормативным документам

Характеристики адаптера соответствуют:

Технический регламент Таможенного Союза «О безопасности
низковольтного оборудования» (ТР ТС 004/2011)

Технический регламент Таможенного союза «Электромагнитная
совместимость технических средств» (ТР ТС 020/2011)

Знак соответствия: **ЕАС**

Сертификаты соответствия: № TC RU C-CN.AЯ46.B.83297

Уведомления



Copyright © Huawei Technologies Co., Ltd.

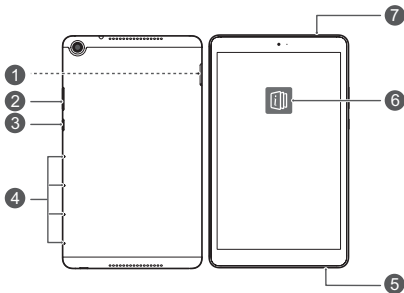
2019. Все права защищены.

ДАННЫЙ ДОКУМЕНТ ПРЕДОСТАВЛЯЕТСЯ ТОЛЬКО В
ИНФОРМАЦИОННЫХ ЦЕЛЯХ БЕЗ КАКИХ-ЛИБО ЯВНЫХ ИЛИ НЕЯВНЫХ
ГАРАНТИЙ.

Құрылғыңызды біліңіз

Құрылғыны пайдалану алдында негізгі жұмыстарымен таныс болыңыз.

- Құрылғыны қосу үшін қуат түймесін экран қосылғанша дейін басып тұрыңыз.
- Құрылғыны өшіру үшін қуат түймесін басып тұрыңыз, одан кейін  түймесін түртіңіз.
- Құрылғыны қайта қосу үшін қуат түймесін басып тұрыңыз, одан кейін  түймесін түртіңіз.
- Құрылғыны күшпен қайта іске қосу үшін қуат түймесін 10 немесе көбірек секунд басып тұрыңыз.



| | | | |
|---|-----------------|---|----------------------------|
| 1 | Карта науасы | 2 | Дыбыс деңгейі түймешігі |
| 3 | Қуат түймесі | 4 | Микрофон |
| 5 | Шағын USB порты | 6 | Кеңестер қолданбасы |
| 7 | Құлаққап ұяшығы | | |

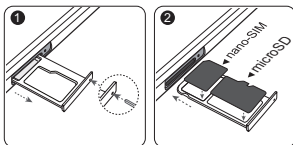
- Алдын ала орнатылған **Кеңестер** қолданбасын тексеріп, құрылғыдағы барлық жақсы мүмкіндіктерді пайдаланыңыз.

Жұмысты бастау

- Құрылғы қосылған кезде SIM картаны салмаңыз немесе алмаңыз.
- Құрылғыға салу кезінде карта дұрыс тураланғанын және карта науасы деңгейлескенін тексеріңіз.
- Шығару қадауын пайдалану кезінде құрылғыны сызып алмаңыз немесе өзіңізді жарақаттамаңыз.
- Кездейсоқ жұтылуын немесе жарақатты болдырмау үшін шығару қадауын балалардың қолы жетпейтін орында сақтаңыз.
- SIM немесе microSD карталарын қимаңыз немесе өзгертпеңіз, себебі олар анықталмай, карта науасына (ұясына) зақым келтіруі мүмкін.
- Егер SIM картаңыз құрылғыңызға сәйкес келмесе, операторыңызға хабарласыңыз.

Құрылғыны орнату үшін келесі суреттердегі нұсқауларды орындаңыз. Жинаққа кіретін шығару түйреуішін пайдаланыңыз.

JDN2-L09:



Қосымша ақпарат үшін

Егер құрылғыны пайдалану кезінде мәселелер орын алса, келесі ресурстардан анықтама ала аласыз:

- Құрылғы ақпаратын, жиі қойылатын сұрақтарды және басқа ақпаратты көру үшін <http://consumer.huawei.com/en> сайтына кіріңіз.
- Еліңізге немесе ауданыңызға арналған ең соңғы байланыс ақпараты үшін <http://consumer.huawei.com/en/support> кіріңіз.
- Жергілікті аймағыңыздағы қызмет көрсету шұғыл желілерін, сатушы мекенжайларын және қосымша ақпаратты **HiCare** ішінен таба аласыз.

Өнімнің заңды ақпаратын көру үшін **Баптаулар** сайтына өтіп, **Жүйе > Планшет туралы > Құқықтық ақпарат** түртіңіз.

Өнімнің қауіпсіздік ақпаратын көру үшін **Баптаулар** сайтына өтіп, **Жүйе > Планшет туралы > Құқықтық ақпарат > Қауіпсіздік ақпараты** түртіңіз.

Өнімнің нормативтік ақпаратын көру үшін **Баптаулар** сайтына өтіп, **Жүйе > Планшет туралы > Түпнұсқалық растама ақпараты** түртіңіз.

Өнімнің сертификаттау логотиптері туралы қосымша ақпаратты көру үшін **Баптаулар** сайтына өтіп, **Жүйе > Сертификаттау логотиптері** түртіңіз.



Бұл нұсқаулықтағы барлық суреттер мен иллюстрациялар, оның ішінде бірақ шектелмеген құрылғы түсі, өлшемі және дисплей мазмұны тек анықтама үшін берілген. Нақты құрылғы өзгеше болуы мүмкін. Бұл нұсқаулықтағы ешнәрсе тікелей немесе жанама түрде кепілдікке кірмейді.

Қауіпсіздік туралы ақпарат

Құрылғыны қауіпсіз және дұрыс пайдалануды қамтамасыз ету және дұрыс жою әдісін үйрену үшін құрылғыны пайдаланудан бұрын барлық қауіпсіздік туралы ақпаратты мұқият оқыңыз.

Әрекет және қауіпсіздік



- Есту қабілетінің ықтимал зақымдалуын болдырмау үшін жоғары дыбыс деңгейінде ұзақ уақыт бойы тыңдамаңыз.
- Мақұлданбаған немесе үйлеспейтін қуат адаптерін, зарядтағышты немесе батареяны пайдалану құрылғыңызды зақымдауы, жарамдылық мерзімін қысқартуы, өртке, жарылысқа немесе қауіптерге себеп болуы мүмкін.
- Қолайлы жұмыс істеу температурасы - 0 °C - 35 °C. Қолайлы сақтау температурасы - -20 °C - +45 °C.
- Кардиостимуляторға кедергі келтіру ықтималын болдырмау үшін кардиостимулятор өндірушілер құрылғы мен кардиостимулятор арасында ең аз 15 см қашықтық сақталғанын ұсынады. Егер кардиостимулятор пайдаланылса, құрылғыны кардиостимулятордың қарама-қарсы жағында ұстаңыз және құрылғыны алдыңғы қалтаңызда тасымаңыз.
- Құрылғыны және батареяны қатты ыстық көзінен және тікелей күн сәулесінен алыс сақтаңыз. Оларды микротолқынды пештер, пештер немесе радиаторлар сияқты жылыту құрылғыларының үстіне қоймаңыз.
- Құрылғыны пайдаланған кезде жергілікті заңдар мен ережелерді орындаңыз. Апаттар қауіпін азайту үшін көлік жүргізу барысында сымсыз құрылғыңызды пайдаланбаңыз.
- Ұшақта ұшқанда немесе ұшаққа отырмас бұрын құрылғыңызды тек берілген нұсқауларға сәйкес пайдаланыңыз. Ұшақта сымсыз құрылғыны пайдалану сымсыз желілерге кедергі жасауы мүмкін, әуе кемесі жұмысына қауіп төндіреді немесе заңсыз болады.

- Құрылғының бөліктеріне немесе ішкі схемаларын зақымдап алмау үшін оны шаң, түтін, дымқыл немесе лас орталарда немесе магниттік өрістердің жанында пайдаланбаңыз.
- Құрылғыны зарядтаған кезде қуат адаптері құрылғылардың жанындағы розеткаға қосылғанына және қол оңай жететініне көз жеткізіңіз.
- Зарядтағышты пайдаланылмаған кезде электр розеткасынан және құрылғыдан ажыратыңыз.
- Құрылғыны жанғыш немесе жарылғыш заттар сақталған жерде (мысалы: жанармай құю бекеті, мұнай базасы немесе химиялық зауыт) пайдаланбаңыз, сақтамаңыз немесе тасымалдамаңыз. Құрылғыны осы орталарда пайдалану жарылу немесе өрт қаупін арттырады.
- Бұл құрылғыны, батареяны және керек-жарақтарды жергілікті ережелерге сәйкес жойыңыз. Оларды қалыпты тұрмыстық қоқыспен жоюға болмайды. Батареяны дұрыс пайдаланбау өртке, жарылысқа немесе басқа қауіптерге себеп болуы мүмкін.
- Құрылғы жұмысы медициналық құрылғы жұмысына кедергі келтіретінін анықтау үшін, дәрігерге және құрылғы өндірушісіне хабарласыңыз.
- Ауруханалар мен денсаулықты сақтау мекемелері орнатқан ережелерді немесе нормаларды орындаңыз.
- Бұл құрылғыда кірістірілген батарея бар. Батареяны өз бетіңізбен ауыстыруға әрекет етпеңіз. Әйтпесе, құрылғы дұрыс жұмыс істемеуі немесе ол батареяны зақымдауы мүмкін. Сіздің жеке қауіпсіздігіңіз үшін және құрылғыңыз дұрыс жұмыс істеуін қамтамасыз ету үшін Huawei өкілетті қызмет орталығына оны ауыстыру үшін хабарласуға кеңес беріледі.

Жарылуы мүмкін орта

Жарылуы мүмкін ортада құрылғыны өшіріңіз және барлық белгілер мен нұсқауларды орындаңыз. Әдетте, жарылуы мүмкін орталарға автокөлік қозғалтқышын өшіруге кеңес берілетін аумақтар кіреді. Осындай аумақтарда ұшқынды тұтандыру жарылуға немесе өртке, нәтижесінде дене жарақатына немесе тіпті өлімге әкелуі мүмкін. Жанармай станциялары сияқты

орындарда құрылғыны қоспаңыз. Радио жабдығын жанармай қоймаларында, үлестіру аумақтарында және химия зауыттарында пайдалану шектеулерін сақтаңыз. Сонымен қатар, жару жұмыстары жүріп жатқан аумақтардағы шектеулерді сақтаңыз. Құрылғыны пайдалану алдында әдетте, бірақ үнемі анық белгіленбейтін, жарылу қаупі бар аумақтарда сақ болыңыз. Осындай орындарға кеме үстінің астындағы аумақтар, химиялық заттар беру немесе сақтау нысандары және ауа құрамында химиялық заттар немесе түйіршіктер, тозаң немесе металл ұнтағы сияқты бөлшектер бар аумақтар жатады. Сұйылтылған мұнай газын (мысалы, пропан немесе бутан) пайдаланатын автокөлік өндірушілерінен бұл құрылғыны оларға жақын аумақта қауіпсіз пайдалану мүмкіндігін сұраңыз.

Жою және қайта өңдеу ақпараты



Өнімдегі, батареядағы, әдебиетіндегі немесе орауыштағы үсті сызылған шелек таңбасы барлық электрондық өнімдердің және батареялардың жарамдылық мерзімі аяқталған кезде бөлек жинау нүктелеріне апару керектігін білдіреді; оларды тұрмыстық қоқыспен бірге қалыпты қоқыс ретінде тастамау керек. Жабдықты арнайы жинау нүктесіне немесе электр және электрондық жабдықты (WEEE) және батареяларды жергілікті заңдарға сәйкес бөлек қайта өңдеу қызметінің көмегімен тастау пайдаланушының міндеті болып табылады.

Жабдықты дұрыс жинау және қайта өңдеу ЕЕЕ қалдығын құнды материалдарды сақтауға және адам денсаулығын және қоршаған ортаны қорғауға көмектеседі, дұрыс пайдаланбау, кездейсоқ бұзылу, зақымдалуы және/немесе жарамдылық мерзімі біткен кезде дұрыс қайта өңдемеу денсаулыққа және қоршаған ортаға зиян келтіруі мүмкін. ЕЕЕ қалдығын қайда және қалай тастау туралы қосымша ақпарат алу үшін жергілікті әкімшілікке, сатушыға немесе тұрмыстық қоқысты жою қызметіне

хабарласыңыз немесе <http://consumer.huawei.com/en/> веб-торабына өтіңіз.

Қауіпті заттарды азайту

Бұл құрылғы және кез келген электр керек-жарақтары EU REACH, RoHS және батареялар (қосылған жерде) реттеулері, т.б. сияқты электр және электрондық жабдықтардағы нақты қауіпті заттарды пайдалану шектеуіне қолданылатын жергілікті ережелерге сәйкес. REACH және RoHS туралы сәйкестік мәлімдемесі үшін біздің <http://consumer.huawei.com/certification> веб-торапқа өтіңіз.

ЕО нормативтік сәйкестігі

Денеге кию операциясы

Құрылғы денеңізден 0,50 см қашық қолданылғанда RF техникалық сипаттарына сәйкес келеді. Құрылғы корпусы және қабы сияқты құрылғының керек-жарақтары темір бөліктерінен жасалмағанына көз жеткізіңіз. Қашықтық талабына сәйкес болу үшін құрылғыны денеңізден алыс ұстаңыз.

Тасымалы әсерге ұшырау жағдайларында сыналған кезде, осы құрылғы түрінің ең жоғары SAR мәні мынаған тең

| | |
|----------|-----------|
| JDN2-L09 | 1,05 W/kg |
|----------|-----------|

Мәлімдеме

Осымен Huawei Technologies Co., Ltd. компаниясы бұл құрылғы JDN2-L09 2014/53/EU директивасының негізгі талаптарына және басқа қатысты ережелеріне сай екенін жариялайды. Сәйкестік туралы декларацияның соңғы және жарамды нұсқасын <http://consumer.huawei.com/certification> бетінде көруге болады. Бұл құрылғыны ЕО-тың мүше елдерінде пайдалануға болады. Құрылғы пайдаланылатын жердегі ұлттық және жергілікті ережелерді сақтаңыз. Жергілікті желіге байланысты бұл құрылғыны пайдалану шектелуі мүмкін.

2,4 ГГц жолағындағы шектеулер:

Норвегия: Бұл бөлімше Олесунн орталығынан бастап 20 км радиусындағы географиялық аймақ үшін қолданылмайды.

5 ГГц жолағындағы шектеулер:

2014/53/EU директивасының 10-шы (10) бабына сәйкес бума осы радио жабдығы келесі нарыққа өткен кезде кейбір шектеулер туындайтынын көрсетеді: Бельгия (BE), Болгария (BG), Чехия (CZ), Дания (DK), Германия (DE), Эстония (EE), Ирландия (IE), Грекия (EL), Испания (ES), Франция (FR), Хорватия (HR), Италия (IT), Кипр (CY), Латвия (LV), Литва (LT), Люксембург (LU), Венгрия (HU), Мальта (MT), Голландия (NL), Австрия (AT), Польша (PL), Португалия (PT), Румыния (RO), Словения (SI), Словакия (SK), Финляндия (FI), Швеция (SE), Ұлыбритания (UK), Түркия (TR), Норвегия (NO), Швейцария (CH), Исландия (IS) және Лихтенштейн (LI).

Бұл құрылғының WLAN функциясы 5150-5350 МГц жиілік ауқымында жұмыс істеген кезде тек ішкі бөлме ішінде пайдалану үшін шектелген.

Жиілік жолақтары және қуат

(а) Радио жабдығы пайдаланылатын жиілік жолақтары: Кейбір жолақтар барлық елдерде немесе барлық аймақтарда қолжетімсіз болуы мүмкін. Қосымша деректер алу үшін жергілікті тасушыға хабарласыңыз.

(ә) Радио жабдығы пайдаланылатын жиілік жолақтарында тасымалданған максималды радио жиілігінің қуаты: Барлық жолақтардың максималды қуаты қатысты Үйлесімді стандартта көрсетілген ең жоғарғы шектен төмен.

Осы радио жабдығына қатысты жиілік жолақтары және тасымалдау қуатының (сәулелі және/немесе өткізілген) номинал шектері келесідей:

| | |
|----------|-------------------------------------------------------------------------------------------------------------------------------------------------------------------------------------------------------------------------------------|
| JDN2-L09 | GSM900: 35 dBm, GSM1800: 32 dBm, WCDMA900/2100: 25.7 dBm, LTE Band 1/3/7/8/20/40: 25.7 dBm, Bluetooth: 10 dBm, Wi-Fi 2.4G: 20 dBm, Wi-Fi 5G: 5150-5250MHz: 23 dBm, 5250-5350MHz: 20 dBm, 5470-5725MHz: 23 dBm, 5725-5850MHz: 14 dBm |
|----------|-------------------------------------------------------------------------------------------------------------------------------------------------------------------------------------------------------------------------------------|

Керек-жарақтар және бағдарламалық жасақтама туралы ақпарат

Белгілі бір елдерде немесе аймақтарда кейбір керек-жарақтар бірге берілмеуі мүмкін. Ондай керек-жарақтар қажет болған

жағдайда, лицензиясы бар жеткізушіден сатып алуға болады.

Мына керек-жарақтар ұсынылады:

Адаптерлер: HW-050200X01/HW-050200X02 (X белгісі ауданға байланысты С, U, J, E, B, A, I, R, Z немесе К болуы мүмкін басқа тығын түрлерін көрсетеді)

Батареялар: HB2899C0ECW-C

Өнім бағдарламалық жасақтамасының нұсқасы - JDN2-L09:

9.0.1.61(C432E61R1P61). Өнім шыққаннан кейін қателерді түзету немесе функцияларды кеңейту үшін бағдарламалық жасақтама жаңартулары шығарылады. Өндірушімен шығарылған барлық бағдарламалық жасақтама нұсқалары тексерілген және қатысты ережелермен үйлесімді.


Барлық RF параметрлері (мысалы, жиілік ауқымы және шығыс қуаты) пайдаланушымен қабылданбайды және пайдаланушымен өзгертілмейді.

Керек-жарақтар мен бағдарламалық жасақтама туралы ең соңғы ақпаратты <http://consumer.huawei.com/certification> торабындағы СМ (Сәйкестік мәлімдемесі) ішінен қараңыз.

Заңды ескертпе

Сауда белгілері және рұқсаттар



HUAWEI, HUAWEI және  - Huawei Technologies Co., Ltd. компаниясының сауда белгілері немесе тіркелген сауда белгілері. Android™ - Google Inc. компаниясының сауда белгісі.

LTE - ETSI компаниясының сауда белгісі.

Bluetooth® сөз белгісі мен логотиптері Bluetooth SIG, Inc. меншігіндегі тіркелген сауда белгілері және осы белгілер Huawei Technologies Co., Ltd. компаниясының лицензиясы бойынша пайдаланылады.

Wi-Fi®, Wi-Fi CERTIFIED логотипі және Wi-Fi логотипі Wi-Fi Alliance компаниясының сауда белгілері болып табылады.

ENERGY STAR® ТАҢБАСЫ

ENERGY STAR® ұйымына қатысты ақпарат алу үшін www.energystar.gov веб-сайтына кіріңіз.

Құпиялылық саясаты

Жеке ақпаратыңызды қалай қорғайтынымызды жақсы түсіну үшін <http://consumer.huawei.com/privacy-policy> бөліміндегі құпиялылық саясатты көріңіз.

Авторлық құқық © Huawei Technologies Co., Ltd.

2019. Барлық құқықтары қорғалған.

БҰЛ ҚҰЖАТ ТЕК АҚПАРАТТЫҚ МАҚСАТТАРҒА АРНАЛҒАН ЖӘНЕ ҚАНДАЙ ДА БІР КЕПІЛДІК ТҮРІНЕ ЖАТПАЙДЫ.

Қолданушы жылдам бастау нұсқаулығына қосымша (тек Қазақстан Республикасы үшін)

- Өндіруші, мекенжай** Хуавэй Текнолоджис Ко., Лтд. КНР,
518129, Шэньчжэнь қ., Лунган,
Баньтянь, Хуавэй Текнолоджис Ко.,
Лтд. Әкімшілік ғиматары

(Huawei Technologies Company
Limited, Administration Building,
Huawei Technologies Company Limited,
Bantian, Longgang District, Shenzhen,
518129, Китай)

Тел.: +86-755-28780808

- Кеден одағының техникалық регламенттерінің талаптарына сәйкес дайындаушы (импорттаушы - егер тарап болса) уәкілеттік берген тұлғаның атауы мен орналасқан жері.** ЖШС «Хуавей Текнолоджиз
Казахстан»
050013, Желтоқсан көш. 191, 5-ші
қабат, Бостандық ауданы, Алматы қ.,
Қазақстан Республикасы

- Байланыс ақпараты** +7 (727) 344 09 99

- Сауда белгісі** HUAWEI

- Тауардың атауы** Планшеттік компьютер HUAWEI
MediaPad M5 lite модель JDN2-L09

| | |
|------------------------------------------|-------------------------------------------------------------------------------------------------------------------------------------------------------------------------------------------------------------------------------------------------------------------------------------------------------------------------------------------------------------------------------------------|
| 6. Қолдану мақсаты | Берілген планшеттік компьютер операторлардың 2G,3G,4G желілерінде дауысты және әр түрлі қосылу профильдерін (Wi-Fi, Bluetooth және бас.) қолдана отырып ұялы деректерді жіберуге арналған терминалдық құрылғы. |
| 7. Сипаттамалары мен параметрлері | GSM/UMTS/LTE/Wi-Fi/Bluetooth |
| 8. Қуат | - номиналды кернеу: 5 В тұрақты тоқ кезінде, максималды шығу тоғы 2,0 А - батареядан: 4980 мА*сағ (минималды), 5100 мА*ч (орташа) |
| 9. Өндіруші мемлекеті | Қытай |
| 10. Комплекті | <p>Планшеттік компьютер HUAWEI MediaPad M5 lite модель JDN2-L09: КО ТР 020/2011 «Техникалық құрылғылардың электромагниттік сыйысымдылығы»</p> <p>Ұсынылатын Қуат беру адаптері HW-050200E02 (сәйкестік сертификаты: № ТС RU С-CN.АЯ46.В.83297): КО ТР 004/2011 «Төмен вольтты құрылғылар қауіпсіздігі жайлы» КО ТР 020/2011 «Техникалық құрылғылардың электромагниттік сыйысымдылығы»</p> |

| | |
|-------------------------------------------------------|----------------------------------------------------------------------------------------------------------------------------------------------------------------------------------------------------------|
| 11. Қауіпсіз қолданудың ережелері мен шарттары | Құрылғы жабық жылытылатын бөлмеде 0-35 град. С аралығында, және 95% аспайтын ылғалдылықта қолдануға арналған. Қызмет мерзімі кезінде құрылғыға мерзімді қызмет көрсету қажет емес. Қызмет мерзімі 3 жыл. |
| 12. Монтаж жасау шарттары | Құрылғы монтажі берілген құрылғыға қосылған қолданушы қысқа нұсқаулығы бойынша жасалады. |
| 13. Сақтау шарттары | Жабдықтарды жабық бөлмелерде, түпнұсқа қаптамада, минус 10-дан 45-ге С дейін қоршаған орта температурасында сақтау керек, және салыстырмалы ылғалдылық 95% -дан аспауы тиіс. Жарамдылық мерзімі 3 жыл. |
| 14. Тасымалдау ережелері мен шарттары | Құрылғыны тасымалдау тек зауыттық қаптамада, кез келген транспортпен, кез келген қашықтыққа жасалады. |
| 15. Іске асыру ережелері мен шарттары | Шектеусіз |
| 16. Утилизация ережелері мен шарттары | Жабдықтың қолданылу мерзімі аяқталғаннан кейін жабдықты жою үшін уәкілетті дилерге хабарласыңыз. |

| | |
|-----------------------------------------------------------------------------------------------------------------------------------------|----------------------------------------------------------------------------------------------------------------------------------------------------------------------------------------------------------------------------------------------|
| 17. Электр желісіне және басқа техникалық құралдарға қосу шарттары мен ережелері, және реттеу мен іске қосу | Берілген құрылғыға қосылған қолданушы қысқа нұсқаулығы бойынша жасалады. |
| 18. Тұрғын үй, коммерциялық және өндірістік салаларда жұмыс істеу мақсатын ескере отырып, пайдаланудағы шектеулер туралы ақпарат | Құрылғы қауіпті және зиянды өндірістік факторлардың әсерінсіз тұрғын, коммерциялық және өнеркәсіптік аймақтарда пайдалануға арналған. Құрылғы қызмет көрсету персоналының тұрақты қатысуынсыз тәулік бойы үздіксіз жұмыс істеуге арналған |
| 19. Құрылғы істен шыққан жағдайда қолданылатын шара туралы ақпарат | Құрылғы істен шыққан жағдайда: — Құрылғыны өшіріңіз, — Құрылғыны қуат көзінен босатыңыз, — Кеңес алу немесе құрылғыны жөндеу үшін сервис орталығы немесе уәкілетті дилерге хабарласыңыз |
| 20. Өндіру айы мен жылы және (немесе) жылын анықтау әдісі мен орны туралы ақпарат | Құрылғының жасалған уақыты қораптағы сериялық нөмірде көрсетілген. Толық ақпарат алу үшін http://consumer.huawei.com/ru/support/ веб-сайтына кіріңіз |
| 21. Сәйкестік белгісі | EAC |



902395_01

