

Quick Start Guide
Guide de démarrage rapide
Schnellstartanleitung
Guida di avvio rapido
Guía de inicio rápido
Guia de Início Rápido
Snelstartgids
Краткое руководство пользователя





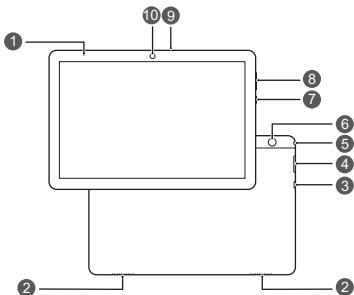
Contents

English (United Kingdom).....	1
Français.....	11
Deutsch.....	23
Italiano.....	34
Español.....	45
Português.....	56
Nederlands.....	67
Русский	78

Знакомство с устройством

Перед началом работы ознакомьтесь с основными функциями Вашего нового устройства.

- Чтобы включить устройство, нажмите и удерживайте кнопку питания, пока не включится экран устройства.
- Чтобы выключить устройство, нажмите и удерживайте кнопку питания, затем нажмите .
- Чтобы перезагрузить устройство, нажмите и удерживайте кнопку питания, затем нажмите .
- Нажмите и удерживайте кнопку питания 10 секунд или дольше, чтобы принудительно перезагрузить устройство.



1	Индикатор состояния	2	Динамик
3	Порт microUSB	4	Слот для установки карты
5	Разъем для наушников	6	Основная камера
7	Кнопка питания	8	Кнопка регулировки громкости

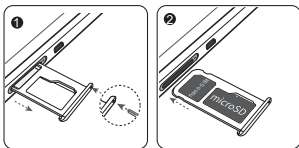
9	Микрофон	10	Фронтальная камера
---	----------	----	--------------------

Начало работы

- Не вставляйте и не извлекайте SIM-карту, когда устройство включено.
- Убедитесь, что карта заняла правильное положение в слоте и слот корректно размещен в устройстве.
- Не поцарапайте себя или устройство, используя инструмент для извлечения карт.
- Храните инструмент для извлечения карт в недоступном для детей месте.
- Не устанавливайте обрезанные или измененные вручную SIM-карты или карты microSD на Вашем устройстве. Они не будут определены, могут повредить слот для установки карт.
- Если Ваша SIM-карта не подходит к Вашему устройству, обратитесь к оператору для ее замены.

Подготовьте устройство к работе, следуя инструкциям на нижеприведенных рисунках. Используйте инструмент для извлечения карт, входящий в комплект поставки.

AGS2-L09:



Дополнительная информация

Справочную информацию о работе устройства можно найти в следующих источниках:

- Подробную информацию о функциях и полезные советы см. в приложении **Советы**.
- Откройте <http://consumer.huawei.com/en>, чтобы посмотреть данные устройства, вопросы и ответы и другую полезную информацию.
- На веб-странице <http://consumer.huawei.com/en/support> можно найти актуальную контактную информацию в Вашей стране или регионе.

Откройте **Настройки**, нажмите **Система > О планшете ПК > Правовая информация**, чтобы посмотреть правовую информацию о Вашем устройстве.

Откройте **Настройки**, нажмите **Система > О планшете ПК > Правовая информация > Сведения о безопасности**, чтобы посмотреть меры предосторожности, которые следует соблюдать при работе с устройством.

Откройте **Настройки**, нажмите **Система > О планшете ПК > Аутентификационные данные**, чтобы посмотреть нормативную информацию о Вашем устройстве.

Откройте **Настройки**, нажмите **Система > Логотипы сертификатов**, чтобы посмотреть дополнительную информацию о логотипах сертификатов Вашего устройства.



Все изображения в данном руководстве, включая цвет и размер устройства, а также изображения на экране, приведены для справки. Приобретенное устройство может отличаться от изображенного в данном руководстве. Положения настоящего руководства не подразумевают никаких гарантий, явных или неявных.

Руководство по технике безопасности

Перед использованием устройства внимательно прочтите инструкции по технике безопасности и надлежащей утилизации вашего устройства.

Безопасная эксплуатация



- Во избежание повреждения органов слуха не слушайте музыку на высокой громкости в течение длительного времени.
- Использование несовместимого или несертифицированного адаптера питания, зарядного устройства или аккумуляторной батареи может привести к повреждению устройства, сокращению его срока службы, возгоранию, взрыву и прочим опасным последствиям.
- Температура эксплуатации устройства: от 0 °C до 35 °C. Температура хранения устройства: от -20 °C до +45 °C.
- Согласно рекомендациям производителей кардиостимуляторов, во избежание помех минимальное расстояние между беспроводным устройством и кардиостимулятором должно составлять 15 см. При использовании кардиостимулятора держите устройство с противоположной от кардиостимулятора стороны и не храните устройство в нагрудном кармане.
- Не допускайте чрезмерного перегрева устройства и аккумуляторной батареи и попадания на них прямых солнечных лучей. Не размещайте устройство и аккумуляторную батарею вблизи источников тепла, например рядом с микроволновой печью, духовым шкафом или радиатором.

- Соблюдайте местные законы и правила во время эксплуатации устройства. Во избежание ДТП не используйте ваше беспроводное устройство во время вождения.
- Во время полета или в зоне посадки в самолет следуйте инструкциям по использованию мобильных устройств. Использование беспроводного устройства во время полета может повлиять на работу бортового оборудования и нарушить работу сети беспроводной связи. Кроме того, это может быть противозаконно.
- Во избежание повреждения компонентов или внутренних схем устройства, не используйте устройство в пыльной, дымной, влажной или грязной среде или рядом с предметами, генерирующими магнитные поля.
- Во время зарядки устройство должно быть подключено к ближайшей штепсельной розетке и к нему должен быть обеспечен беспрепятственный доступ.
- Когда зарядное устройство не используется, отключайте его от сети электропитания и данного устройства.
- Нельзя использовать устройство в местах хранения горючих и взрывчатых материалов (например, на заправочных станциях, топливных хранилищах или химических предприятиях) или хранить и транспортировать устройство вместе с взрывчатыми материалами. Использование устройства в указанных условиях повышает риск взрыва или возгорания.
- Утилизируйте устройство, аккумуляторную батарею и аксессуары в соответствии с местными законами и положениями. Не утилизируйте устройство, аккумуляторную батарею и аксессуары вместе с обычными бытовыми отходами. Неправильное использование аккумуляторной батареи может привести к возгоранию, взрыву и другим опасным последствиям.

Инструкции по утилизации



Значок перечеркнутого мусорного бака на устройстве, его аккумуляторной батарее, в документации и на упаковочных материалах означает, что все электронные устройства и аккумуляторные батареи по завершении срока эксплуатации должны передаваться в специальные пункты сбора и утилизации и не должны уничтожаться вместе с обычными бытовыми отходами. Пользователь обязан утилизировать описанное оборудование в пунктах сбора, специально предназначенных для утилизации отработанного электрического и электронного оборудования и аккумуляторных батарей, в соответствии с местными законами и положениями.

Надлежащий сбор и утилизация описанного электронного и электрического оборудования позволяет повторно использовать ценные материалы и защитить здоровье человека и окружающую среду. В то время как ненадлежащее обращение, случайная поломка, повреждение и (или) ненадлежащая утилизация указанного оборудования по истечении срока эксплуатации может причинить вред окружающей среде и здоровью человека. Для получения более подробной информации о правилах утилизации электронных и электрических устройств обращайтесь в местную городскую администрацию, службу уничтожения бытовых отходов или магазин розничной торговли, в котором было приобретено устройство, или посетите веб-сайт <http://consumer.huawei.com/en/>.

Сокращение выбросов вредных веществ

Данное устройство и любые электронные аксессуары отвечают применимым законам по ограничению использования опасных веществ в электронном и электрическом оборудовании:

Регламент ЕС по регистрации, оценке, получению разрешения и ограничению применения химических веществ (REACH),
Директива ЕС об ограничении содержания вредных веществ

(RoHS), Директива об использовании и утилизации аккумуляторных батарей. Для получения более подробной информации о соответствии устройства требованиям регламента REACH и директивы RoHS посетите веб-сайт <http://consumer.huawei.com/certification>.

Декларация соответствия ЕС

Ношение на теле

Данное устройство отвечает требованиям по радиочастотной безопасности, если используется на расстоянии 0,50 см от тела. Аксессуары устройства, например чехол, не должны содержать металлических деталей. Держите устройство на указанном расстоянии от тела.

Максимальное значение SAR для устройств данного типа при использовании в качестве портативного электронного устройства составляет

AGS2-L09	X,XX W/kg
----------	-----------

Декларация

Настоящим компания Huawei Technologies Co., Ltd. заявляет, что данное устройство AGS2-L09 соответствует основным требованиям и прочим положениям Директивы Совета Европы 2014/53/EU.

Актуальную версию декларации соответствия со всеми изменениями и дополнениями см. на веб-сайте <http://consumer.huawei.com/certification>.

Данное устройство может использоваться во всех странах ЕС. При использовании устройства соблюдайте национальные и региональные законы.

Использование данного устройства может быть ограничено (зависит от местной сети).

Ограничения в диапазоне 2,4 ГГц:

Норвегия: Данный подраздел не применяется к географической зоне радиусом 20 км от центра Нью-Олесунн.

Ограничения в диапазоне 5 ГГц:

В соответствии со статьей 10 (10) директивы 2014/53/EU на упаковке указано, что на данное устройство могут

распространяться определенные ограничения при реализации в Бельгии (BE), Болгарии (BG), Чехии (CZ), Дании (DK), Германии (DE), Эстонии (EE), Ирландии (IE), Греции (EL), Испании (ES), Франции (FR), Хорватии (HR), Италии (IT), Кипре (CY), Латвии (LV), Литве (LT), Люксембурге (LU), Венгрии (HU), Мальте (MT), Нидерландах (NL), Австрии (AT), Польше (PL), Португалии (PT), Румынии (RO), Словении (SI), Словакии (SK), Финляндии (FI), Швеции (SE), Великобритании (UK), Турции (TR), Норвегии (NO), Швейцарии (CH), Исландии (IS) и Лихтенштейне (LI).

Функцию WLAN на данном устройстве в диапазоне частот 5150-5350 МГц разрешено использовать только в помещениях.

Диапазоны частот и мощность

(a) Диапазоны частот, в которых работает это радиооборудование: Некоторые диапазоны частот не используются в определенных странах или регионах. Более подробную информацию спрашивайте у местного оператора связи.

(b) Максимальная радиочастотная мощность, передаваемая в диапазонах частот, в которых работает это радиооборудование: Максимальная мощность во всех диапазонах меньше максимального порогового значения, указанного в соответствующем Гармонизированном стандарте. Номинальные пороговые значения диапазонов частот и выходной мощности (излучаемой и (или) передаваемой), применяемые к этому радиооборудованию:

AGS2-L09	GSM900: 35 dBm, GSM1800: 32 dBm, WCDMA900/2100: 25.7 dBm, LTE Band 1/3/7/8/20/40: 25.7 dBm, Wi-Fi 2.4G: 20 dBm, Bluetooth: 10 dBm, Wi-Fi 5G: 5150-5250MHz: 23 dBm, 5250-5350MHz: 20 dBm, 5470-5725MHz: 20 dBm
----------	---

Информация об аксессуарах и программном обеспечении

Определенные аксессуары не входят в комплект поставки в некоторых странах и регионах. Аксессуары, не входящие в

комплект поставки, можно приобрести у авторизованного дилера.

Рекомендуется использовать следующие аксессуары:

Адаптеры: HW-050100X01 (X означает различные типы вилок в зависимости от региона использования — C, U, J, E, B, A, I, R, Z или K)

Аккумуляторные батареи: HB2899C0ECW-C

Версия программного обеспечения устройства: AGS2-L09: AGS2-XXX. Обновления программного обеспечения выпускаются производителем после выпуска устройства и предназначаются для устранения ошибок в программном обеспечении или оптимизации функций устройства. Все версии программного обеспечения, выпущенные производителем, проходят проверку и соответствуют всем применимым правилам.

Пользователь не имеет доступа к радиочастотным параметрам устройства (например, диапазон частот и выходная мощность) и не может их изменить.

Актуальную информацию об аксессуарах и программном обеспечении см. в декларации соответствия на веб-сайте <http://consumer.huawei.com/certification>.

Соблюдение нормативов Федеральной комиссии по связи (FCC)

Информация о сертификации (SAR)

Данное устройство отвечает требованиям к радиочастотному излучению, установленным Федеральной комиссией по связи США (FCC).

Предельное значение SAR, принятое в США, составляет 1,6 Вт/кг с усреднением по одному грамму ткани. Максимальное значение SAR для устройств данного типа, заявленное Федеральной комиссией по связи, соответствует указанному лимиту.

Максимальное значение SAR для устройств данного типа, заявленное Федеральной комиссией по связи, при использовании устройства в качестве портативного электронного устройства составляет

AGS2-L09	X,XX W/kg
----------	-----------

Заявление о соблюдении нормативов FCC

Данное оборудование было протестировано и признано соответствующим нормам Класса В для цифровых устройств, согласно Части 15 Регламента FCC. Эти нормы были разработаны для обеспечения эффективной защиты от вредного электромагнитного излучения в домашних условиях. Данное устройство генерирует, использует и может излучать радиочастотную энергию. Поэтому в случае несоблюдения инструкции по установке и эксплуатации, данное устройство может вызывать помехи радиосвязи. Как бы то ни было, нет никакой гарантии, в каждом конкретном случае, что помехи не будет возникать. Если это устройство вызывает недопустимые помехи приема радио- или телевизионных сигналов (что может быть установлено путем выключения и включения устройства), пользователь может попытаться избавиться от помех путем выполнения следующих действий:

--Изменение направления или перемещение принимающей антенны.

--Увеличение расстояния между устройством и принимающим оборудованием.

--Подключение устройства и принимающего оборудования к разным розеткам электропитания.

--Вызов специалиста по радио-/телевизионному оборудованию.

Данное устройство соответствует части 15 Регламента FCC.

Работа устройства связана со следующими двумя условиями: (1) данное устройство не может являться источником недопустимых помех и (2) данное устройство должно поглощать все принимаемые помехи, включая те, которые могут оказать нежелательное воздействие.

Внимание: Любые изменения или модификация данного устройства, не одобренные компанией Huawei Technologies Co., Ltd. могут привести к аннулированию разрешения на эксплуатацию пользователем данного устройства.

Уведомления

Товарные знаки



HUAWEI, **HUAWEI** и  являются товарными знаками Huawei Technologies Co., Ltd.

Android™ является торговой маркой Google Inc.

LTE является товарным знаком Европейского института телекоммуникационных стандартов (ETSI).

Название и логотип *Bluetooth*® являются зарегистрированными товарными знаками корпорации *Bluetooth SIG, Inc.* Компания Huawei Technologies Co., Ltd. использует указанные товарные знаки в рамках лицензии.

Wi-Fi®, логотип Wi-Fi CERTIFIED и логотип Wi-Fi являются товарными знаками альянса Wi-Fi Alliance.

ЗНАК ENERGY STAR®

Информацию, связанную с ENERGY STAR®, см. на веб-сайте www.energystar.gov.

Политика конфиденциальности

Меры, принимаемые компанией для защиты вашей личной информации, описаны в политике конфиденциальности, опубликованной на сайте <http://consumer.huawei.com/privacy-policy>.

Copyright © Huawei Technologies Co., Ltd. 2018. Все права защищены.

ДАННЫЙ ДОКУМЕНТ ПРЕДОСТАВЛЯЕТСЯ ТОЛЬКО В ИНФОРМАЦИОННЫХ ЦЕЛЯХ БЕЗ КАКИХ-ЛИБО ЯВНЫХ ИЛИ НЕЯВНЫХ ГАРАНТИЙ.

Последние обновления и адрес эл. почты по странам или регионам представлены на сайте:

<http://consumer.huawei.com/en/support>.

Интернет-магазин для Российской Федерации:

<http://shop.huawei.ru/>



Вкладыш к краткому руководству пользователя

1. Изготовитель, адрес	Хуавэй Текнолоджис Ко., Лтд. КНР, 518129, г. Шэньчжэнь, Лунган, Баньтянь, Административное здание Хуавэй Текнолоджис Ко., Лтд. (Huawei Technologies Company Limited, Administration Building, Huawei Technologies Company Limited, Bantian, Longgang District, Shenzhen, 518129, Китай) Тел.: +86-755-28780808
2. Наименование и местонахождение уполномоченного изготовителем лица (импортера — если партия) в соответствии с требованиями технических регламентов Таможенного союза.	ООО «Техкомпания Хуавэй» 121614, г. Москва, ул. Крылатская, д. 17, корпус 2
3. Информация для связи	info-cis@huawei.com +7 (495) 234-0686
4. Торговая марка	HUAWEI
5. Наименование и обозначение	Планшетный компьютер HUAWEI MediaPad T5 модель AGS2-L09

6. Назначение	Данный абонентский терминал является терминальным оборудованием для подключения к операторским сетям стандарта 2G,3G,4G для передачи речи и передачи данных, с поддержкой различных профилей подключения (Wi-Fi, Bluetooth и пр.)
7. Характеристики и параметры	GSM/UMTS/LTE/Wi-Fi
8. Питание	- от адаптера питания от сети переменного тока с параметрами питания на выходе: номинальное напряжение: 5 В постоянного тока, максимальный выходной ток 1,0 А - от аккумуляторной батареи: 4980 мА*ч (минимальная), 5100 мА*ч (типичная)
9. Страна производства	Китай
10. Соответствует ТР ТС	Планшетный компьютер HUAWEI MediaPad T5 модель AGS2-L09: —ТР ТС 020/2011 «Электромагнитная совместимость технических средств». Рекомендуемый адаптер питания HW-050100E01 (сертификат соответствия: № ТС RU С-TW.АЯ46.В.68301): —ТР ТС 004/2011 «О безопасности низковольтного оборудования», —ТР ТС 020/2011 «Электромагнитная совместимость технических средств»

11. Правила и условия безопасной эксплуатации (использования)	Оборудование предназначено для использования в закрытых отапливаемых помещениях при температуре окружающего воздуха 0-35 град. С, и относительной влажности не выше 95%. Оборудование не нуждается в периодическом обслуживании в течение срока службы. Срок службы 3 года.
12. Правила и условия монтажа	Монтаж оборудования производится в соответствии с Кратким руководством пользователя, прилагаемом к данному оборудованию.
13. Правила и условия хранения	Оборудование должно храниться в закрытых помещениях, в заводской упаковке, при температуре окружающего воздуха от минус 20 до плюс 45 град. С, и относительной влажности не выше 95%. Срок хранения 3 года. Допускается штабелирование по высоте не более 10 шт.
14. Правила и условия перевозки (транспортирования)	Перевозка и транспортировка оборудования допускается только в заводской упаковке, любыми видами транспорта, без ограничения расстояний.
15. Правила и условия реализации	Без ограничений
16. Правила и условия утилизации	По окончании срока службы оборудования, обратитесь к официальному дилеру для утилизации оборудования.

<p>17. Правила и условия подключения к электрической сети и другим техническим средствам, пуска, регулирования и введения в эксплуатацию</p>	<p>Производится в соответствии с Кратким руководством пользователя, прилагаемом к данному оборудованию.</p>
<p>18. Сведения об ограничениях в использовании с учетом предназначения для работы в жилых, коммерческих и производственных зонах</p>	<p>Оборудование предназначено для использования в жилых, коммерческих и производственных зонах без воздействия опасных и вредных производственных факторов. Оборудование предназначено для круглосуточной непрерывной эксплуатации без постоянного присутствия обслуживающего персонала</p>
<p>19. Информация о мерах при неисправности оборудования</p>	<p>В случае обнаружения неисправности оборудования: — выключите оборудование, — отключите оборудование от электрической сети, — обратитесь в сервисный центр или к авторизованному дилеру для получения консультации или ремонта оборудования</p>
<p>20. Месяц и год изготовления и (или) информация о месте нанесения и способе определения года изготовления</p>	<p>Дата изготовления устройства указана на коробке в формате ММ/ГГ (ММ-месяц, ГГ-год).</p>
<p>21. Знак соответствия</p>	<p>EAC</p>

Адаптер питания
HUAWEI модели HW-050100E01
Краткое руководство пользователя



Благодарим за выбор адаптера питания HUAWEI модели HW-050100E01 (далее – адаптер).

Дополнительная информация

Прочтите руководство пользователя, входящее в комплект поставки адаптера.

Посетите веб-сайт <http://consumer.huawei.com/ru/support/manuals/index.htm>, чтобы загрузить руководство пользователя для

Вашего адаптера и посмотреть ответы на часто задаваемые вопросы, политику

конфиденциальности и другую информацию.



Все изображения и рисунки в данном руководстве, включая (без ограничения) цвет адаптера, размер и пр., приведены для справки.

Приобретенный продукт может отличаться от изображенного в данном руководстве.

Ничто в настоящем руководстве не подразумевает гарантии, явной или неявной.

Знакомство с адаптером

Предназначен для питания соответствующего телекоммуникационного оборудования с напряжением питания 5 В постоянного тока до 1 А.

HW-050100E01 — надежный выбор для питания постоянным током предназначенного для него телекоммуникационного оборудования.

Комплект поставки:

Адаптер питания HW-050100E01	– 1 шт.
Шнур USB – Micro USB	– 1 шт.
Краткое руководство пользователя	– 1 шт.

Основные технические характеристики:

Входное напряжение: от сети переменного тока 100 - 240 В, 50/60 Гц. Входной ток 0,2 А.

Номинальное напряжение на выходе адаптера (разъем USB): 5 В постоянного тока. Максимальный выходной ток 1,0 А.

Инструкция по подключению

1. Вставьте штекер USB шнура в разъем USB адаптера.
2. Соедините штекер Micro USB шнура с разъемом Micro USB питаемого оборудования с соответствующими техническими характеристиками по напряжению и току.

3. Подсоедините силовую вилку адаптера к розетке внешней электрической сети переменного тока ~ 220 В.

Меры предосторожности

В данном разделе приведена важная информация по работе и безопасной эксплуатации адаптера и подключенного к нему оборудования. Внимательно прочтите данный раздел перед началом работы.

Не оставляйте адаптер под прямыми солнечными лучами на длительное время.

Во избежание возгорания или поражения электрическим током не допускайте попадания на адаптер или его аксессуары воды или влаги.

Не размещайте адаптер вблизи источников тепла, например рядом с микроволновой печью, духовым шкафом или радиатором.

Не допускайте сгибов, переломов шнура адаптера.

Для подключаемых к сети электропитания устройств розетка должна находиться рядом с адаптером, и к ней должен быть осуществлен беспрепятственный доступ.

Не допускайте падения адаптера питания и не ударяйте его.

Не трогайте адаптер или оборудование мокрыми руками. Это может привести к короткому замыканию, поломкам или поражению электрическим током.

Перед чисткой адаптера вытащите из розетки и отсоедините шнур.

Не используйте химические моющие средства, порошковые очистители или иные химические вещества (например, спирт и бензин) для чистки адаптера и его аксессуаров. Это может привести к повреждению или возгоранию адаптера. Используйте влажную мягкую антистатическую салфетку для чистки адаптера и его аксессуаров.

Не производите самостоятельную разборку или ремонт адаптера. В случае обнаружения неисправности, отключите адаптер от электрической сети и от оборудования, обратитесь в сервисный центр или к авторизованному дилеру для получения консультации или ремонта адаптера.

Рекомендуется отключать адаптер от розетки внешней электрической сети, если оборудование, к которому он подключен, не используется.

Электронное оборудование

Выключайте ваше оборудование в местах, где использование подобных устройств запрещено.

Не используйте данный адаптер, если это может вызвать помехи в работе другого электронного оборудования.

Медицинское оборудование

Соблюдайте правила, принятые в больницах и медицинских учреждениях. Не используйте оборудование, если его использование запрещено.

Безопасность детей

Соблюдайте все меры предосторожности в отношении безопасности детей. Адаптер и его шнуры - не игрушка! Адаптер содержит шнуры, которые представляют опасность удушья. Храните адаптер в местах, недоступных для детей. Не разрешайте детям облизывать адаптер и его шнур. Данный адаптер и его шнур не предназначены для детей.

Условия эксплуатации, хранения и транспортирования

Оборудование предназначено для использования в закрытых отапливаемых помещениях при температуре окружающего воздуха +5°C до +40°C, относительной влажности до 80% без конденсации влаги.

Оборудование предназначено для использования в жилых, коммерческих и производственных зонах без воздействия опасных и вредных производственных факторов. Оборудование предназначено для эксплуатации без постоянного присутствия обслуживающего персонала.

Срок службы 3 года.

Хранение и транспортирование при температуре окружающего воздуха от -40°C до +70°C, относительной влажности до 95% без конденсации влаги.

Перевозка и транспортировка оборудования допускается только в заводской упаковке, любыми видами транспорта, без ограничения расстояний.

Адаптер предназначен для хранения в закрытых помещениях, в заводской упаковке.

Срок хранения 3 года.

Аксессуары

Используйте только оригинальный шнур, разрешенный к применению с этой моделью производителем адаптера. Нарушение этого требования может привести к аннулированию гарантии, нарушению местных норм и правил, а также к другим опасным последствиям. Информацию о наличии разрешенных аксессуаров можно узнать в месте приобретения данного адаптера.

Инструкция по утилизации



Этот знак обозначает, что данное устройство, не должно уничтожаться вместе с обычными бытовыми отходами. Устройство и его аксессуары не должны уничтожаться вместе с неотсортированными бытовыми отходами, а должны быть переданы в сертифицированный пункт сбора для вторичной переработки или правильной утилизации.

Для получения более подробной информации о правилах утилизации адаптера обращайтесь в местную городскую администрацию, службу уничтожения бытовых отходов или магазин розничной торговли, в котором было приобретено адаптер.

Условия реализации

Реализация адаптера осуществляется в заводской упаковке оптовым и розничным способом, без ограничений.

Производственная информация

Торговая марка: HUAWEI

Страна производства: Китай

Дата изготовления устройства (год, месяц, день) соответствует 7,8,9 цифре штрих-кода, нанесенного на, и определяется следующим образом:

«7» -год изготовления:

год	2010	2011	2012	2013	2014	2015
код	A	B	C	D	E	F

«8»-месяц изготовления:

месяц	1	2	3	4	5	6	7	8	9	10	11	12
код	1	2	3	4	5	6	7	8	9	A	B	C

«9»-день изготовления:

день	1	2	3	4	5	6	7	8	9	10	11
код	1	2	3	4	5	6	7	8	9	A	B
день	12	13	14	15	16	17	18	19	20	21	22
код	C	D	E	F	G	H	J	K	L	M	N
день	23	24	25	26	27	28	29	30	31		
код	P	R	S	T	V	W	X	Y	Z		

Для получения более подробной информации посетите веб-сайт <http://consumer.huawei.com/en/support/>

Контактная информация

Изготовитель:

Huawei Technologies Company Limited,

адрес: КНР, 518129, г. Шэньчжэнь, Лунган, Баньтянь, Административное здание Хуавэй Текнолоджис Ко., Лтд. (Huawei Technologies Co., Ltd.)

Тел.: +86-755-28780808

Уполномоченный представитель в ЕАЭС:

Общество с ограниченной ответственностью «Техкомпания Хуавэй»

адрес: 121614, Россия, город Москва, улица Крылатская, дом 17, корпус 2

телефон: +7 495 234 0686

E-mail: info-cis@huawei.com

Соответствие нормативным документам

Характеристики адаптера соответствуют:

Технический регламент Таможенного Союза «О безопасности низковольтного оборудования» (ТР ТС 004/2011)

Технический регламент Таможенного союза «Электромагнитная совместимость технических средств» (ТР ТС 020/2011)

Знак соответствия: **ЕАС**

Сертификат соответствия: № ТС RU C-TW.AЯ46.B.68301

Уведомления

Copyright © Huawei Technologies Co., Ltd.

2018. Все права защищены.

ДАННЫЙ ДОКУМЕНТ ПРЕДОСТАВЛЯЕТСЯ ТОЛЬКО В
ИНФОРМАЦИОННЫХ ЦЕЛЯХ БЕЗ КАКИХ-ЛИБО ЯВНЫХ ИЛИ НЕЯВНЫХ
ГАРАНТИЙ.



902320_01

Model: AGS2-L09