

Canon

PIXMA TS6200 series

Getting Started

Démarrage

Руководство по началу работы

Посібник для початку роботи

دليل البدء



<http://ij.start.canon>



Read **Safety and Important Information** (addendum) first.

Commencez par lire **Sécurité et informations importantes** (addendum).

В первую очередь прочтите документ **Інформація о безпеки и важные сведения** (приложение).

Спершу прочитайте документ **Інформація щодо безпеки й важливі відомості** (додаток).

اقرأ معلومات الأمان والمعلومات الهامة (بالملاحق) أولاً.



QT62517V01



Installing the Printer.....page 1

Installation de l'imprimante..... page 1

Установка принтера.....стр. 1

Установлення принтера.....стор. 1

صفحة 1.....تركيب الطابعة



Connecting with Computer and Smartphone/Tablet page 4

Connexion avec un ordinateur et un smartphone ou une tablette..... page 4

Подключение к компьютеру и смартфону или планшету.....стр. 4

Підключення до комп'ютера та смартфона або планшета.....стор. 4

صفحة 4.....التوصيل بالكمبيوتر والهاتف الذكي/الجهاز اللوحي

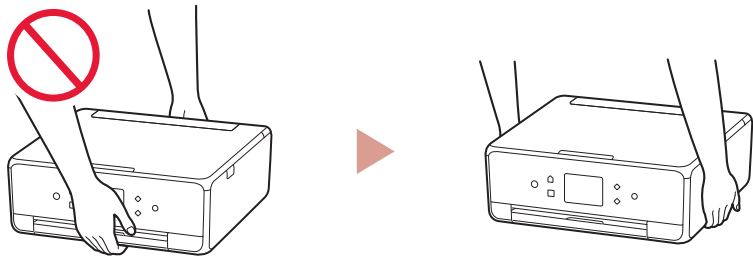
How to Hold Printer

Manipulation de l'imprimante

Как держать принтер

Як тримати принтер

كيفية حمل الطابعة



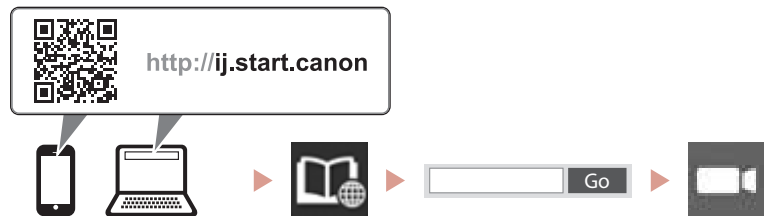
Instructional Videos

Instructions vidéo

Відеоінструкції

Відеоінструкції

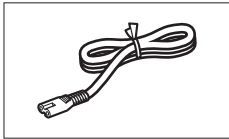
مقاطع فيديو إرشادية



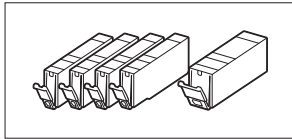
Setting up the printer



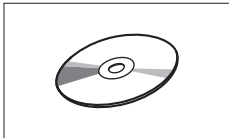
1. Box Contents



● Power cord



● Ink tanks for setup



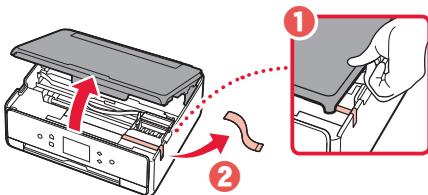
● Setup CD-ROM

- Safety and Important Information
- Getting Started (this manual)

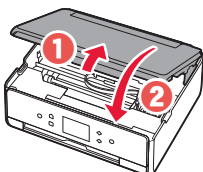
2. Removing Packing Materials



- 1 Remove and dispose of the packing materials from the device.
 - Operating the printer while the orange tape and protective film are still on it causes malfunctions. Be sure to remove them.
- 2 Open the scanning unit / cover and remove the orange tape.



- 3 Close the scanning unit / cover.
 - Lift up the scanning unit / cover briefly, and then close it.

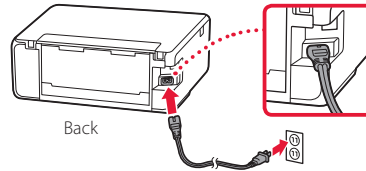


▲ **Caution**
Watch your fingers.

3. Turning on the Printer



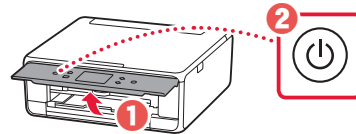
- 1 Connect the power cord.



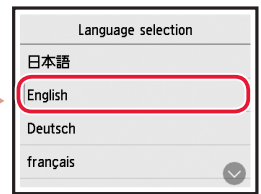
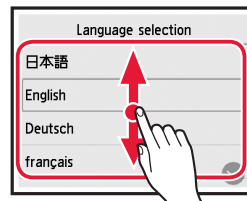
▶▶▶ Important

At this time, do not connect any other cables.

- 2 Open the operation panel and press the **ON** button.



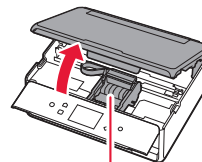
- 3 Scroll and tap to select your language, and then tap **OK**.



4. Installing the Ink Tanks



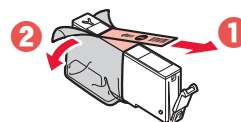
- 1 Open the scanning unit / cover.



▲ Caution

Do not touch the print head holder until it stops moving.

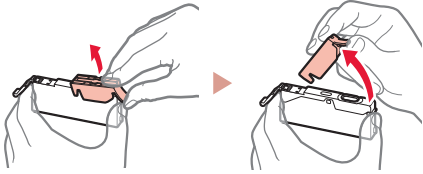
- 2 Remove the tape and film on the ink tanks.



- Check that no tape is left over.

Setting up the printer

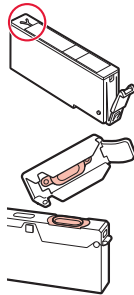
3 Slowly remove the orange cap.



Important

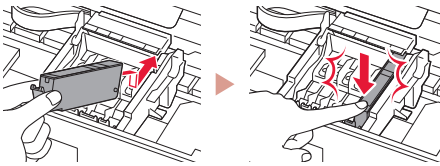
- Do not push both sides of the ink tank with the Y-shape air hole blocked.

- Do not touch the red areas shown in the figure.

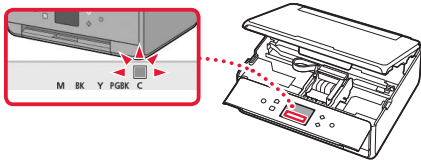


4 Install the ink tanks.

- Insert the ink tank into the print head and press it from above until it clicks.



5 Make sure that the color of the ink tank you installed appears on the screen.

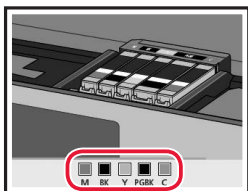


Important

If the color is not displayed on the screen even though you have installed the ink tank, the color of the ink tank may be wrong or you may have installed an ink tank, such as one with a different model number, that is not supported by this printer. Either install an ink tank for the correct color or use the provided ink tank for setup.

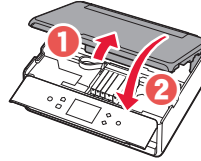
6 Repeat steps 2 through 5 to install all the ink tanks.

- Make sure that all the colors appear.



7 Close the scanning unit / cover.

- When you close the scanning unit / cover, the internal operations start.



Caution
Watch your fingers.

5. Loading Paper / Aligning Print Head

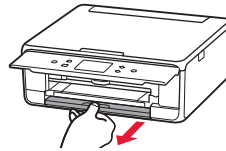


1 Tap OK.

Start alignment to improve print quality. Prepare A4 or Letter sized plain paper. If you have no paper, you can perform this later.

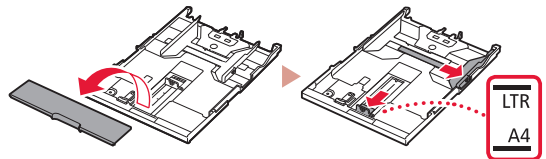
Perform later **OK**

2 Pull the cassette out of the device.



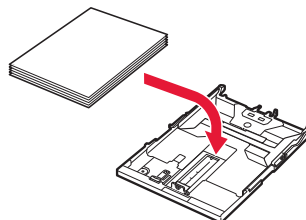
3 Remove the cassette cover and slide apart the paper guides.

- Slide the right paper guide to the right edge. Align the front paper guide with the LTR or A4 mark.

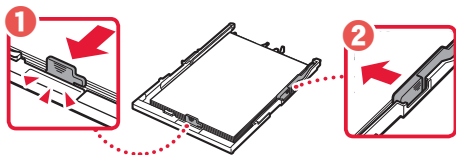


4 Load paper.

- Load plain LTR or A4 size paper with the print side facing down.

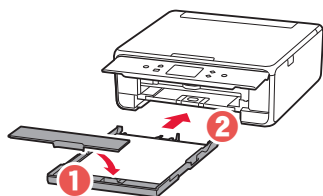


- Place the paper against the front paper guide, and align the right paper guide to the width of the paper.

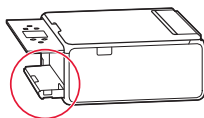


5 Load the cassette.

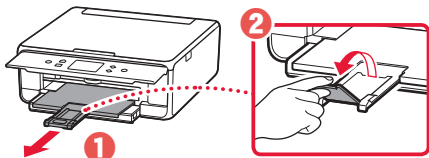
- Attach the cassette cover and put the cassette back in.



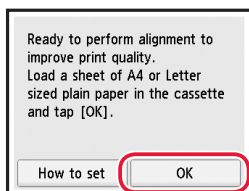
- Look at it from the side to confirm it looks like the diagram.



6 Pull out the paper output tray.



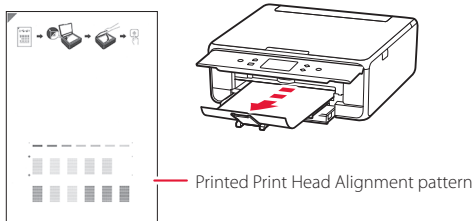
7 Tap OK.



- The Print Head Alignment pattern starts printing.

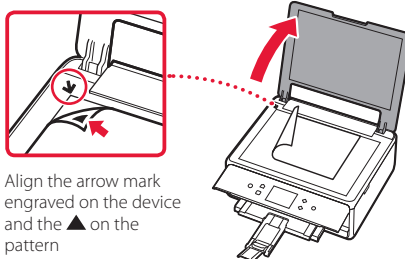
8 Make sure that the pattern is printed.

- Printing finishes in about 2 minutes.



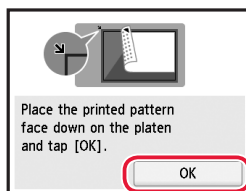
9 Place the pattern on the Platen.

- Open the document cover and place the print side facing down.

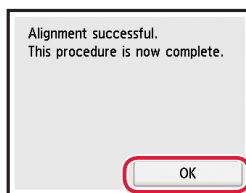


Align the arrow mark engraved on the device and the ▲ on the pattern

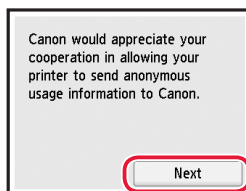
10 Close the document cover and tap OK.



11 When the following screen appears, tap OK.

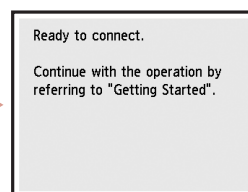
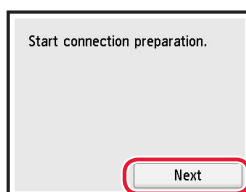


12 Tap Next.



- Next, follow the onscreen instructions to continue operations. During these operations, you will need to make selections related to sending information. Read "Sending Information To Canon" in **Safety and Important Information**.

13 Tap Next.



Setting up the printer

What device are you connecting?

Select a device and follow the relevant section.

Computer



Computer and
smartphone



Smartphone



No device

6-b
page 6

Press the **Stop** button,
and then select **Do not
connect > Yes**, in this
order.

6-a

Connecting to a Computer

If you are using multiple computers, perform these steps on each computer. There are two methods, "A Online Setup" and "B Using the Setup CD-ROM (Windows Only) Provided".



A Online Setup

- 1 Access the Canon website from a computer.
<http://ij.start.canon>
- 2 Select **Set Up**.
- 3 Enter your printer's model name and click **Go**.
- 4 Click **Start**.


- 5 Click **If you have already prepared your printer, go to Connect**.

»»» Note

When you are using a computer with Windows (except for Windows 10 S) or macOS, proceed to the next step. When you are using a computer with another OS, continue the setup by following the on-screen instructions.

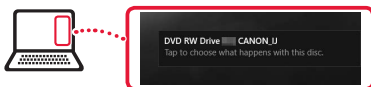
- 6 Click **Download**.
 - The setup file is downloaded to your computer.
- 7 Run the downloaded file.
- 8 Proceed to step 9 on page 5.

B Using the Setup CD-ROM (Windows Only) Provided

- 1 Insert the Setup CD-ROM into your computer. 
- 2 Follow the instructions for your version of Windows.

Windows 10/Windows 8.1

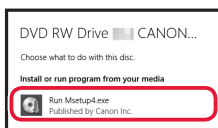
- 1 Click on the following message when it appears on the right-hand side of your computer screen.



»»» Note

If the message does not appear (or is no longer visible), click the **File Explorer** icon in the taskbar. On the left-hand side of the window, click **This PC**. Double click the CD icon that is displayed on the right-hand side (when the content of the CD is displayed, and then double click **Msetup4.exe**). Proceed to **3**.

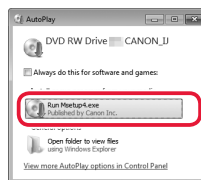
- 2 Click **Run Msetup4.exe**.



- 3 If the **User Account Control** dialog box appears, click **Yes**.

Windows 7

- 1 Click **Run Msetup4.exe**.
 - When the **AutoPlay** screen appears, click **Run Msetup4.exe**.

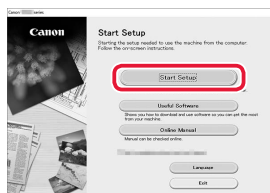


»»» Note

If the **AutoPlay** screen does not appear, in the Start menu, click **Computer**. On the right-hand side of the window, double click the CD icon (when the content of the CD is displayed, double click **Msetup4.exe**).

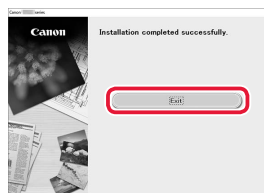
- 2 If the **User Account Control** dialog box appears, click **Continue**.
- 3 Proceed to step 9 below.

- 9 Click **Start Setup**.



- 10 Follow the on-screen instructions.
 - These operations may take some time.

- 11 When the following screen appears, click **Exit**.



Your printer is now connected to your computer. To connect a smartphone as well, see "6-b. Connecting to a Smartphone" on page 6.

Setting up the printer

6-b

Connecting to a Smartphone

If you are using multiple smartphones, perform these steps on each smartphone.



Prepare the following before starting.

- 1 Enable the Wi-Fi setting on your smartphone*.
 - 2 Connect your smartphone to the wireless router* (if you have a wireless router).
- * See your smartphone and wireless router manuals regarding these procedures for more details.

1 Install the "Canon PRINT Inkjet/SELPHY" app on your smartphone.



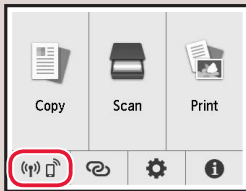
- iOS** Search for "Canon PRINT" in the App Store.
- Android** Search for "Canon PRINT" in Google Play.

»»» Note

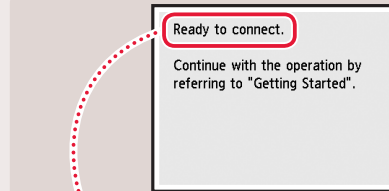
You can also access the Canon website by scanning the QR code shown on the right to download the app.



2 Check the printer's screen as you proceed through the steps.



- If appears, → **C**
- If does not appear, → **E**



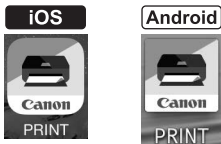
- "Ready to connect." → **D**

»»» Note

- The printer's screen turns off when the printer is idle for 10 minutes. Press one of the buttons on the operation panel (except for the **ON** button) to turn on the screen.
- If appears, The printer cannot communicate by Wi-Fi connection. For details, see "**Frequently Asked Questions**" at "<http://ij.start.canon>".

C

3 Open the installed app.



4 Follow the on-screen instructions to add your printer.

5 Check that the following screen appears.

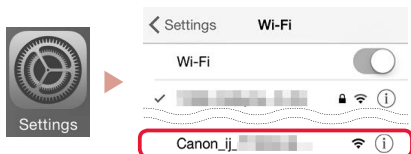


Your printer is now connected to your smartphone. To print photos, see "Loading Photo Paper" on page 8.

D Procedures vary for iOS and Android. Follow the instructions for your operating system.

iOS

- 3 Tap **Settings** on your smartphone's home screen, and tap **Canon_ij_XXXX** in the Wi-Fi settings.



▶▶▶ Note

If **Canon_ij_XXXX** does not appear, follow the procedure in **E**, and then search for **Canon_ij_XXXX** again.

- 4 Open the installed app.

- The printer is registered with the most appropriate connection method for the environment you are using.



- 5 Check that the following screen appears.



Android

- 3 Open the installed app.

- The printer is registered with the most appropriate connection method for the environment you are using.



▶▶▶ Note

If a message saying **"No printer has been added. Perform printer setup?"** does not readily appear after starting the application, follow the procedure in **E**, and then return to smartphone operations.

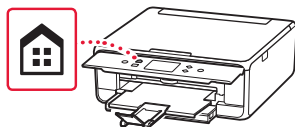
- 4 Check that the following screen appears.




Your printer is now connected to your smartphone. To print photos, see "Loading Photo Paper" on page 8.

E

- 3 Press the **HOME** button on the printer.



- 4 Press and hold the  on the HOME screen for about 3 seconds.

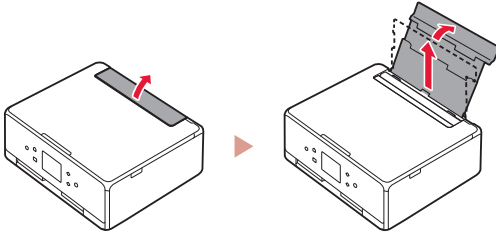


- 5 When **"Follow the instructions on the computer or smartphone, etc. to perform the operation."** appears, proceed to **D**.

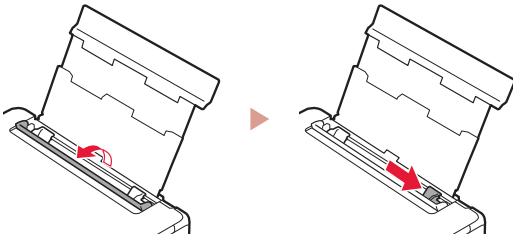
Loading Photo Paper

Photo paper can only be loaded in the rear tray.

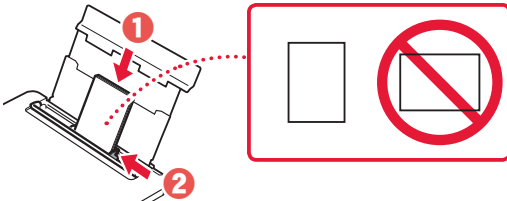
- 1 Open the rear tray cover and extend the paper support.



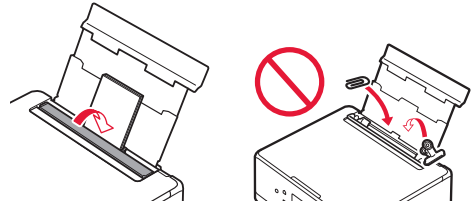
- 2 Open the feed slot cover and slide the right-hand side paper guide to the far right.



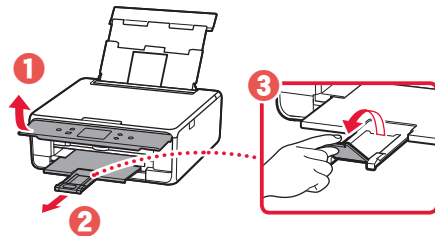
- 3 Load several sheets of photo paper with the print side facing up and slide the side paper guide against the edge of the paper stack.



- 4 Close the feed slot cover.
 - Follow the on-screen instructions to set information for the loaded paper.



- 5 Open the operation panel and pull out the paper output tray.

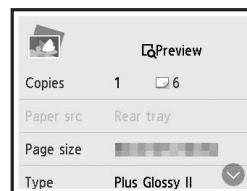


Copying Photos

You can scan a printed photo and print it. You can also scan and print several photos at once.

- 1 Turn on the printer.
- 2 Load several sheets of photo paper.
- 3 Tap **Copy** on the HOME screen.
- 4 Scroll and tap **Photo copy**.
- 5 Read the messages and tap **OK**.
- 6 Follow the on-screen instructions to load the printed photo on the Platen, and then tap **OK**.

- 7 Specify print settings.

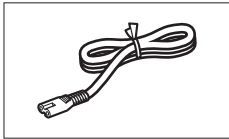


- 8 Press the **Color** button to start color copying. Or, press the **Black** button to start black & white copying.

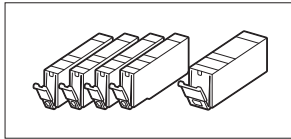
Configuration de l'imprimante



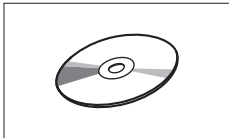
1. Contenu de la boîte



● Cordon d'alimentation



● Cartouches d'encre pour la configuration



● CD-ROM d'installation

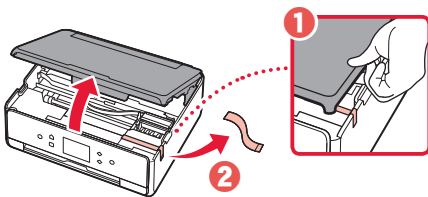
- Sécurité et informations importantes
- Démarrage (ce manuel)

2. Retrait des matériaux d'emballage

1 Retirez et jetez les matériaux d'emballage du périphérique.

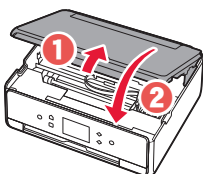
- Faire fonctionner l'imprimante lorsque la bande orange et le film protecteur sont encore en place peut entraîner des dysfonctionnements. Veillez à les retirer.

2 Ouvrez l'unité de numérisation / capot et retirez la bande orange.



3 Fermez l'unité de numérisation / capot.

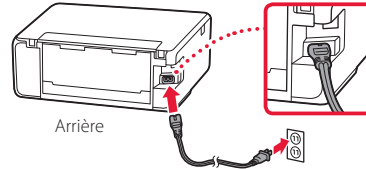
- Soulevez brièvement l'unité de numérisation / capot, puis fermez-la.



▲ **Attention**
Surveillez vos doigts.

3. Mise sous tension de l'imprimante

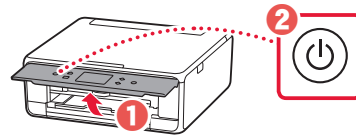
1 Branchez le cordon d'alimentation.



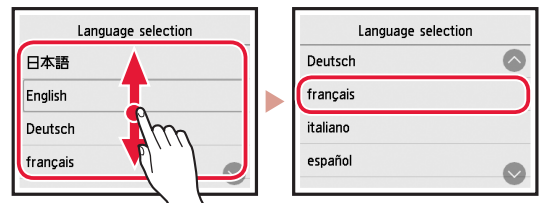
▶▶▶ Important

À ce stade, ne branchez aucun autre câble.

2 Ouvrez le panneau de contrôle et appuyez sur le bouton **MARCHE (ON)**.

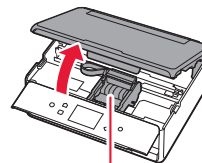


3 Faites glisser et touchez pour sélectionner votre langue, puis touchez **OK**.



4. Installation des cartouches d'encre

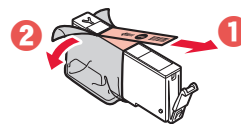
1 Ouvrez l'unité de numérisation / capot.



▲ Attention

Évitez tout contact avec le support de tête d'impression tant que celui-ci n'est pas arrêté.

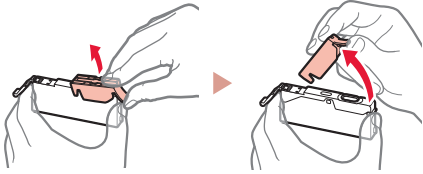
2 Retirez la bande et le film sur les cartouches d'encre.



- Vérifiez qu'il ne reste aucune bande.

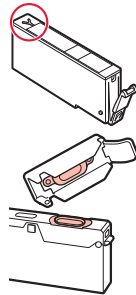
Configuration de l'imprimante

3 Retirez doucement le capuchon orange.



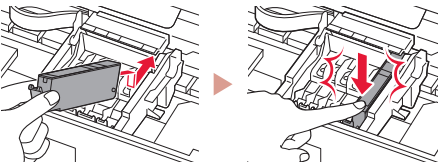
Important

- Ne poussez pas sur les deux côtés de la cartouche d'encre alors que le trou d'aération en forme de Y est bloqué.
- Ne touchez pas les zones rouges présentées dans la figure.

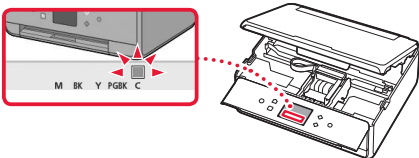


4 Installez les cartouches d'encre.

- Insérez la cartouche d'encre dans le support de tête d'impression et appuyez dessus jusqu'à ce qu'un clic se produise.



5 Vérifiez que la couleur de la cartouche d'encre que vous avez installée s'affiche à l'écran.

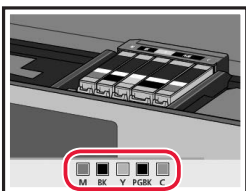


Important

Si la couleur ne s'affiche pas à l'écran alors que vous avez installé la cartouche d'encre, la couleur de la cartouche d'encre est peut-être fautive, ou vous avez peut-être installé une cartouche d'encre non prise en charge par l'imprimante, par exemple une cartouche avec un numéro de modèle différent. Installez une cartouche d'encre de la bonne couleur ou utilisez la cartouche d'encre fournie pour la configuration.

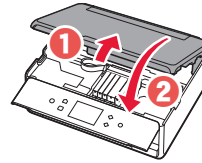
6 Répétez les étapes 2 à 5 pour installer toutes les cartouches d'encre.

- Assurez-vous que toutes les couleurs s'affichent.



7 Fermez l'unité de numérisation / capot.

- Lorsque vous fermez l'unité de numérisation / capot, les opérations internes commencent.



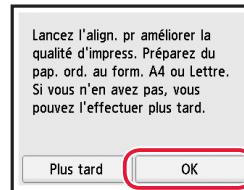
Attention

Surveillez vos doigts.

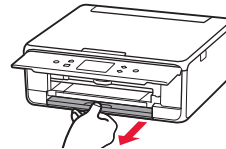
5. Chargement du papier / Alignement de la tête d'impression



1 Touchez OK.

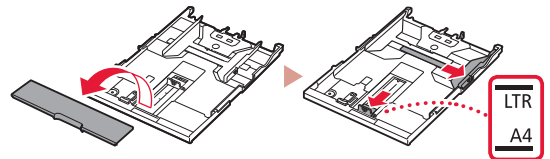


2 Tirez la cassette hors du périphérique.



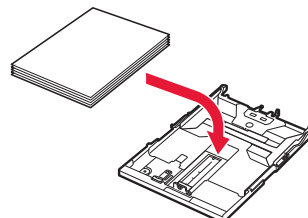
3 Retirez le couvercle de la cassette et faites glisser séparément les guides papier.

- Faites glisser le guide papier droit vers le bord droit. Alignez le guide papier avant sur la marque LTR ou A4.

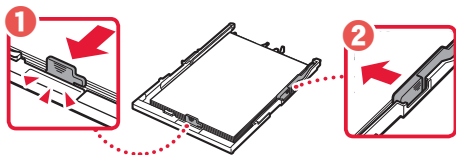


4 Chargez du papier.

- Chargez du papier ordinaire au format LTR ou A4 face à imprimer vers le bas.

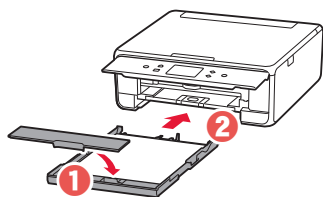


- Placez le papier contre le guide papier avant et alignez le guide papier droit sur la largeur du papier.

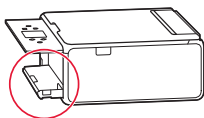


5 Chargez la cassette.

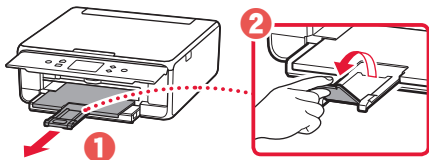
- Attachez le couvercle de la cassette et remettez la cassette en place.



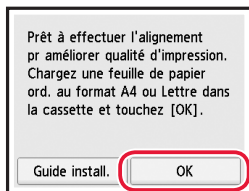
- Observez-la depuis le côté pour confirmer qu'elle se présente comme dans le diagramme.



6 Retirez le bac de sortie papier.



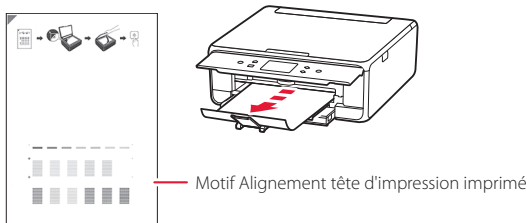
7 Touchez **OK**.



- Le motif Alignement tête d'impression commence à s'imprimer.

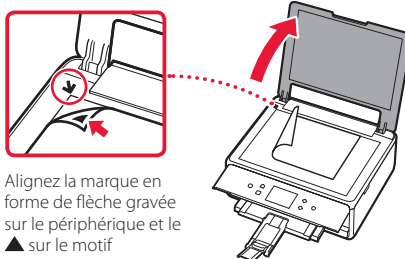
8 Assurez-vous que le motif est imprimé.

- L'impression nécessite environ 2 minutes.

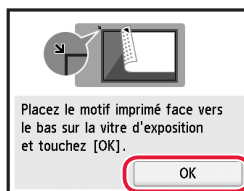


9 Placez le motif sur la vitre d'exposition.

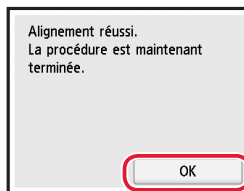
- Ouvrez le capot du scanner et placez l'impression face vers le bas.



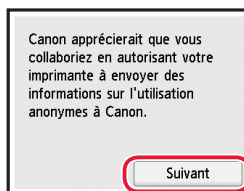
10 Fermez le capot du scanner et touchez **OK**.



11 Lorsque l'écran suivant s'affiche, touchez **OK**.

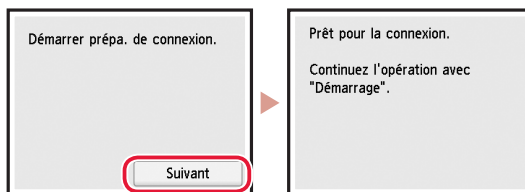


12 Touchez **Suivant**.



- Ensuite, suivez les instructions à l'écran pour poursuivre les opérations. Au cours de ces opérations, vous devrez procéder à des sélections relatives à l'envoi d'informations. Lisez « Envoi d'informations à Canon » dans **Sécurité et informations importantes**.

13 Touchez **Suivant**.



Configuration de l'imprimante

Quel périphérique connectez-vous ?

Sélectionnez un périphérique et reportez-vous à la section appropriée.

Ordinateur



Ordinateur et
smartphone



Smartphone



Aucun périphérique

6-b
page 6

Appuyez sur le bouton **Arrêt (Stop)**, puis sélectionnez **Ne pas connecter > Oui**, dans cet ordre.

6-a

Connexion à un ordinateur

Si vous utilisez plusieurs ordinateurs, effectuez ces étapes sur chaque ordinateur. Deux méthodes sont possibles : « **A** Configuration en ligne » et « **B** Utilisation du CD-ROM d'installation (Windows uniquement) fourni ».




A Configuration en ligne

- 1 Accès au site Web Canon à partir d'un ordinateur.

<http://ij.start.canon>



- 2 Sélectionnez  **Configuration**.
- 3 Entrez le nom de modèle de votre imprimante et cliquez sur **Accéder**.
- 4 Cliquez sur **Démarrer**.


- 5 Cliquez sur **Si vous avez déjà préparé votre imprimante, allez à Connecter**.

»»» Remarque

Lorsque vous utilisez un ordinateur équipé de Windows (à l'exception de Windows 10 S) ou de macOS, passez à l'étape suivante. Lorsque vous utilisez un ordinateur équipé d'un autre système d'exploitation, poursuivez la configuration en fonction des instructions qui s'affichent à l'écran.

- 6 Cliquez sur **Télécharger**.
 - Le fichier de configuration est téléchargé sur votre ordinateur.
- 7 Exécutez le fichier téléchargé.
- 8 Passez à l'étape 9, page 5.

B Utilisation du CD-ROM d'installation (Windows uniquement) fourni



- 1 Insérez le CD-ROM d'installation dans l'ordinateur. 
- 2 Suivez les instructions correspondant à votre version de Windows.

Windows 10/Windows 8.1

- 1 Cliquez sur le message suivant lorsqu'il apparaît sur la droite de l'écran de l'ordinateur.



Remarque

Si le message n'apparaît pas (ou n'est plus visible), cliquez sur l'icône  **Explorateur de fichiers** dans la barre des tâches. Dans la partie gauche de la fenêtre, cliquez sur **Ce PC**. Double-cliquez sur l'icône représentant un CD  qui apparaît dans la partie droite (lorsque le contenu du CD s'affiche, double-cliquez sur **Msetup4.exe**). Passez à l'étape 3.

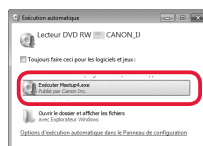
- 2 Cliquez sur **Exécuter Msetup4.exe**.




- 3 Si la boîte de dialogue **Contrôle de compte d'utilisateur** apparaît, cliquez sur **Oui**.

Windows 7

- 1 Cliquez sur **Exécuter Msetup4.exe**.
 - Lorsque l'écran **Lecture automatique** apparaît, cliquez sur **Exécuter Msetup4.exe**.

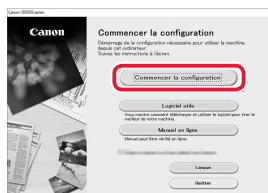


Remarque

Si l'écran **Lecture automatique** n'apparaît pas, cliquez sur **Ordinateur** dans le menu Démarrer. Dans la partie droite de la fenêtre, double-cliquez sur l'icône représentant un CD  (lorsque le contenu du CD s'affiche, double-cliquez sur **Msetup4.exe**).

- 2 Si la boîte de dialogue **Contrôle de compte d'utilisateur** apparaît, cliquez sur **Continuer**.
- 3 Passez à l'étape 9 ci-dessous.

- 9 Cliquez sur **Commencer la configuration**.



- 10 Suivez les instructions à l'écran.
 - Ces opérations peuvent prendre du temps.

- 11 Lorsque l'écran suivant s'affiche, cliquez sur **Quitter**.



Votre imprimante est désormais connectée à votre ordinateur. Pour connecter aussi un smartphone, reportez-vous à la section « 6-b. Connexion à un smartphone » à la page 6.

6-b

Connexion à un smartphone

Si vous utilisez plusieurs smartphones, effectuez ces étapes sur chaque smartphone.



Préparez les éléments suivants avant de démarrer.

- 1 Activez le paramètre Wi-Fi sur votre smartphone*.
- 2 Connectez votre smartphone au routeur sans fil* (si vous disposez d'un routeur sans fil).

* Pour plus de détails sur ces procédures, reportez-vous aux manuels de votre smartphone et de votre routeur sans fil.

1 Installez l'application « Canon PRINT Inkjet/SELPHY » sur votre smartphone.



iOS Recherchez « Canon PRINT » dans l'App Store.

Android Recherchez « Canon PRINT » dans Google Play.

Remarque

Vous pouvez également accéder au site Web Canon en numérisant le code QR sur la droite pour télécharger l'application.



2 Vérifiez l'écran de l'imprimante à mesure que vous effectuez ces étapes.



- Si s'affiche, ➔ **C**
- Si ne s'affiche pas, ➔ **E**

Prêt pour la connexion.

Continuez l'opération avec "Démarrage".

- « **Prêt pour la connexion.** » ➔ **D**

Remarque

- L'écran de l'imprimante s'éteint si celle-ci est inactive pendant 10 minutes. Appuyez sur un des boutons du panneau de contrôle (sauf sur le bouton **MARCHE (ON)**) pour allumer l'écran.
- Si apparaît, l'imprimante ne peut pas communiquer via une connexion Wi-Fi. Pour plus de détails, reportez-vous à la section « **Foire aux questions** » sur « <http://ij.start.canon> ».

C

3 Ouvrez l'application installée.



4 Suivez les instructions à l'écran pour ajouter votre imprimante.

5 Assurez-vous que l'écran suivant s'affiche.



Votre imprimante est désormais connectée à votre smartphone. Pour imprimer des photos, reportez-vous à la section « Chargement de papier photo » à la page 8.

D Les procédures varient pour iOS et Android. Suivez les instructions correspondant à votre système d'exploitation.

iOS

- 3 Touchez **Réglages** sur l'écran d'accueil du smartphone, puis touchez **Canon_ij_XXXX** dans les réglages Wi-Fi.



Remarque

Si **Canon_ij_XXXX** n'apparaît pas, suivez la procédure de **E**, puis recherchez **Canon_ij_XXXX** de nouveau.

- 4 Ouvrez l'application installée.

- L'imprimante est enregistrée avec la méthode de connexion la plus appropriée à l'environnement que vous utilisez.



- 5 Assurez-vous que l'écran suivant s'affiche.



Android

- 3 Ouvrez l'application installée.

- L'imprimante est enregistrée avec la méthode de connexion la plus appropriée à l'environnement que vous utilisez.



Remarque

Si le message « **Aucune imprimante n'a été ajoutée. Configurer l'imprimante ?** » ne s'affiche pas après le démarrage de l'application, suivez la procédure décrite dans **E**, puis revenez aux opérations sur le smartphone.

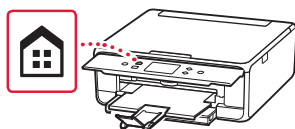
- 4 Assurez-vous que l'écran suivant s'affiche.



Votre imprimante est désormais connectée à votre smartphone. Pour imprimer des photos, reportez-vous à la section « Chargement de papier photo » à la page 8.

E

- 3 Appuyez sur le bouton **ACCUEIL (HOME)** de l'imprimante.



- 4 Appuyez sur  à partir de l'écran ACCUEIL et maintenez-le enfoncé pendant environ 3 secondes.

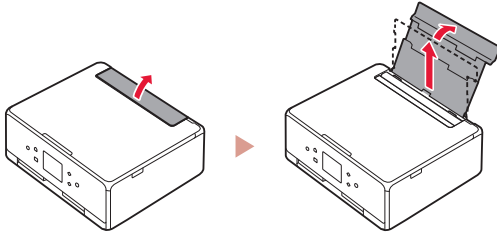


- 5 Lorsque « **Suivez les instructions sur l'ordinateur, le smartphone, etc. pour effectuer l'opération.** » s'affiche, passez à **D**.

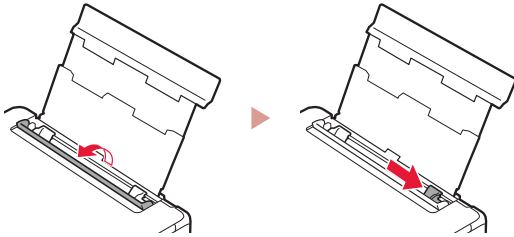
Chargement de papier photo

Le papier photo peut être chargé uniquement dans le réceptacle arrière.

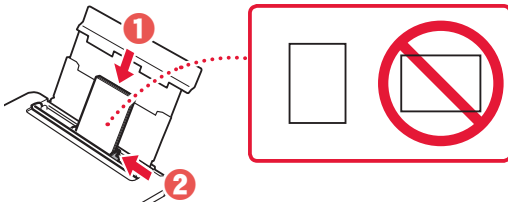
- 1 Ouvrez le couvercle du réceptacle arrière et déployez le support papier.



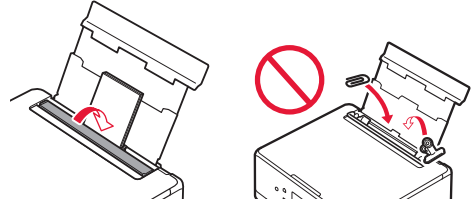
- 2 Ouvrez le couvercle de la fente d'alimentation et faites glisser le guide papier droit vers l'extrême droite.



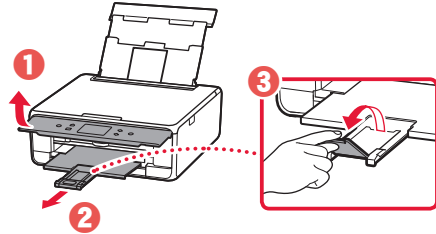
- 3 Chargez plusieurs feuilles de papier photo face à imprimer vers le haut et faites glisser le guide papier latéral contre le bord de la pile de papier.



- 4 Fermez le couvercle de la fente d'alimentation.
 - Suivez les instructions à l'écran pour définir les informations sur le papier chargé.



- 5 Ouvrez le panneau de contrôle et retirez le bac de sortie papier.

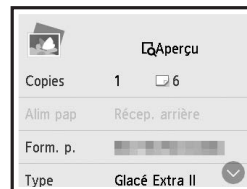


Copie de photos

Vous pouvez numériser une photo imprimée et l'imprimer. Vous pouvez également numériser et imprimer plusieurs photos en même temps.

- 1 Mettez l'imprimante sous tension.
- 2 Chargez plusieurs feuilles de papier photo.
- 3 Touchez **Copie** sur l'écran ACCUEIL.
- 4 Faites défiler et touchez **Copie photo**.
- 5 Lisez les messages et touchez **OK**.
- 6 Suivez les instructions qui apparaissent sur l'écran pour charger la photo imprimée sur la vitre d'exposition, puis touchez **OK**.

- 7 Spécifiez les paramètres d'impression.



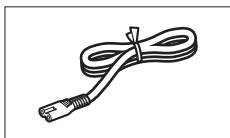
- 8 Appuyez sur le bouton **Couleur (Color)** pour lancer la copie couleur. Vous pouvez également appuyer sur le bouton **Noir (Black)** pour lancer la copie en noir et blanc.

Настройка принтера

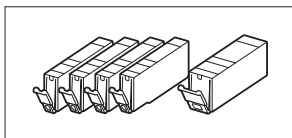
Веб-настройка
<http://ij.start.canon>



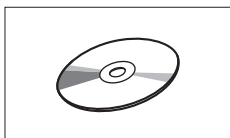
1. Содержимое коробки



● Кабель питания



● Чернильные контейнеры для настройки



● Установочный компакт-диск

- Информация о безопасности и важные сведения
- Руководство по началу работы (это руководство)

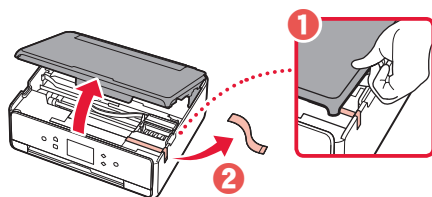
2. Удаление упаковочных материалов



1 Снимите и утилизируйте упаковочные материалы с устройства.

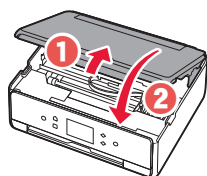
- Использование принтера с оранжевой лентой и защитной пленкой, которые не были удалены, может привести к неисправности. Обязательно удалите их.

2 Откройте модуль сканирования / крышку и удалите оранжевую ленту.



3 Закройте модуль сканирования / крышку.

- Приподнимите немного модуль сканирования / крышку, а затем закройте.

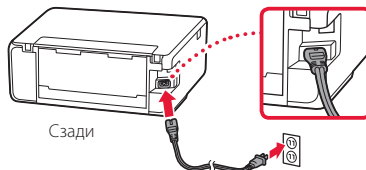


▲ **Осторожно!**
Берегите пальцы.

3. Включение принтера



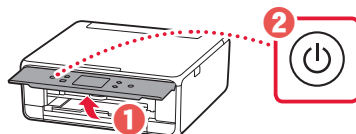
1 Подключите кабель питания.



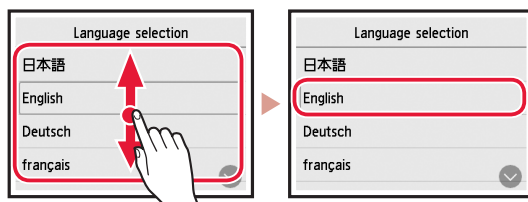
▶▶▶ **Внимание!**

На этом этапе не подключайте никаких других кабелей.

2 Откройте панель управления и нажмите кнопку **ВКЛ (ON)**.



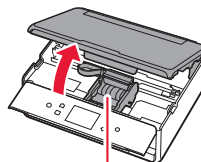
3 Прокрутите список и коснитесь нужного языка, чтобы выбрать его, а затем коснитесь кнопки **ОК**.



4. Установка чернильных контейнеров



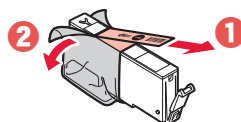
1 Откройте модуль сканирования / крышку.



▲ **Осторожно!**

Не прикасайтесь к держателю печатающей головки до его полной остановки.

2 Удалите ленту и пленку с чернильных контейнеров.



- Убедитесь, что лента полностью удалена.

Настройка принтера

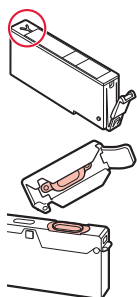
3 Аккуратно снимите оранжевый колпачок.



Внимание!

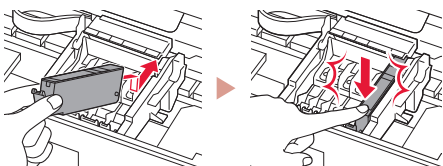
• Не сдавливайте чернильный контейнер с заблокированным вентиляционным отверстием Y-образной формы.

• Не касайтесь областей, показанных на рисунке красным.

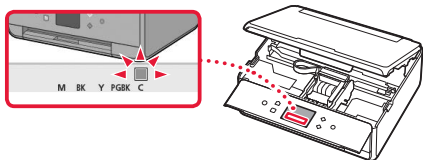


4 Установите чернильные контейнеры.

• Вставьте чернильный контейнер в печатающую головку и нажимайте на него сверху, пока не услышите щелчок.



5 Убедитесь, что цвет установленного чернильного контейнера отображается на экране.

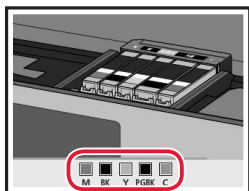


Внимание!

Если цвет не отображается на экране, хотя чернильный контейнер установлен, возможно, цвет чернильного контейнера является неправильным или был установлен чернильный контейнер с другим номером модели, который не поддерживается этим принтером. Установите чернильный контейнер правильного цвета или используйте для настройки чернильный контейнер из комплекта поставки.

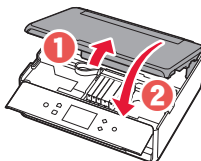
6 Повторите действия 2–5, чтобы установить все чернильные контейнеры.

• Убедитесь, что на экране отображаются все цвета.



7 Закройте модуль сканирования / крышку.

• Когда вы закроете модуль сканирования / крышку, запустятся внутренние операции.

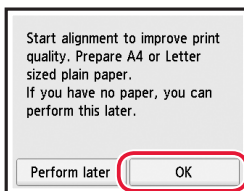


Осторожно!
Берегите пальцы.

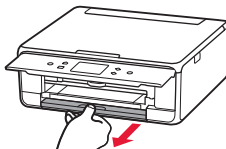
5. Загрузка бумаги и выравнивание печатающей головки



1 Коснитесь **ОК**.

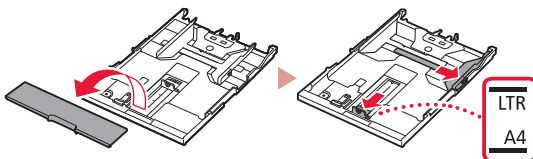


2 Извлеките кассету из устройства.



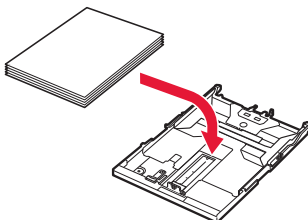
3 Снимите крышку кассеты и раздвиньте направляющие бумаги.

• Сдвиньте правую направляющую бумаги к правому краю. Совместите переднюю направляющую бумаги с меткой LTR или A4.

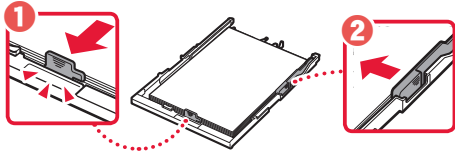


4 Загрузите бумагу.

• Загрузите обычную бумагу формата LTR или A4 лицевой стороной вниз.

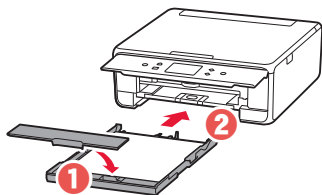


- Разместите бумагу вплотную к передней направляющей бумаги и передвиньте правую направляющую бумаги в соответствии с шириной бумаги.

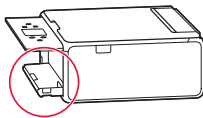


5 Вставьте кассету.

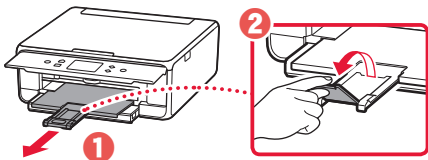
- Прикрепите крышку кассеты и вставьте кассету обратно.



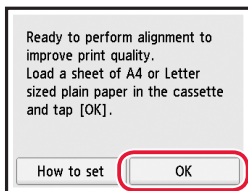
- Посмотрите на нее сбоку, чтобы убедиться, что ее положение соответствует показанному на рисунке.



6 Выдвиньте лоток приема бумаги.



7 Коснитесь **OK**.



- Начнется печать шаблона Выравнивание печатающих головок (Print Head Alignment).

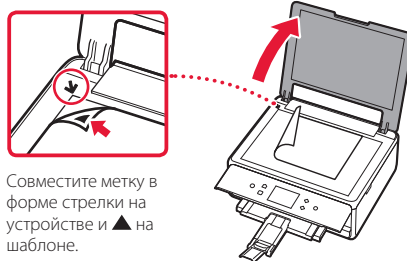
8 Убедитесь, что шаблон напечатан.

- Печать занимает около 2 мин.



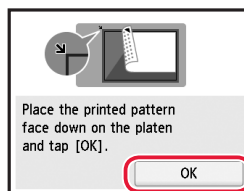
9 Поместите шаблон на рабочую поверхность.

- Откройте крышку сканера и разместите лист стороной с напечатанным шаблоном вниз.

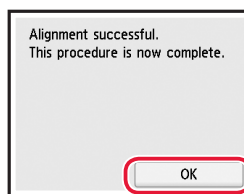


Совместите метку в форме стрелки на устройстве и ▲ на шаблоне.

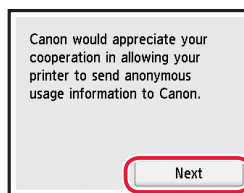
10 Закройте крышку сканера и коснитесь **OK**.



11 При появлении следующего экрана коснитесь **OK**.

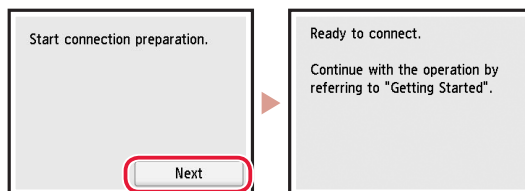


12 Коснитесь **Далее (Next)**.



- Далее следуйте инструкциям на экране, чтобы продолжить работу. Во время выполнения этих действий вам нужно будет сделать выбор, связанный с отправкой информации. См. раздел «Отправка информации компании Canon» документа **Информация о безопасности и важные сведения**.

13 Коснитесь **Далее (Next)**.



Какое устройство вы подключаете?

Выберите устройство и перейдите к соответствующему разделу.

Компьютер



Компьютер
и смартфон



Смартфон



Нет устройства

6-b
стр. 6

Нажмите кнопку **Стоп (Stop)**, затем выберите **Не подключаться (Do not connect)** > **Да (Yes)** в указанном порядке.

6-а

Подключение к компьютеру

Если вы используете несколько компьютеров, выполните эти действия на каждом компьютере. Есть два метода: «**A** Онлайн-настройка» и «**B** Использование установочного компакт-диска (только для Windows) из комплекта поставки».



A Онлайн-настройка

1 Откройте на компьютере сайт Canon.

<http://ij.start.canon>



2 Выберите  **Настройка**.

3 Введите имя модели своего принтера и щелкните **Перейти**.

4 Щелкните **Начать**.

5 Щелкните **Если принтер уже подготовлен, перейдите к пункту «Подключение»**.

»»» Примечание.

При использовании компьютера с ОС Windows (кроме Windows 10 S) или macOS перейдите к следующему действию. Если используется компьютер с другой операционной системой, выполните настройку, следуя инструкциям на экране.


6 Щелкните **Загрузить**.

- Файл установки загружен на ваш компьютер.

7 Запустите загруженный файл.

8 Перейдите к шагу 9 в разделе стр. 6.

B Использование установочного компакт-диска (только для Windows) из комплекта поставки


- 1 Вставьте в компьютер установочный компакт-диск. 
- 2 Следуйте инструкциям для вашей версии Windows.

Windows 10/Windows 8.1

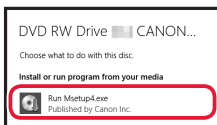
- 1 Когда в правой части экрана компьютера появится следующее сообщение, щелкните его.



Примечание.

Если сообщение не появляется (или перестало отображаться), щелкните значок **Проводник (File Explorer)** на панели задач. В левой части открывшегося окна нажмите **Этот ПК (This PC)**. Дважды щелкните значок компакт-диска  справа (когда отобразится содержимое компакт-диска, затем дважды щелкните файл **Msetup4.exe**). Перейдите к шагу 3.

- 2 Щелкните **Запустить Msetup4.exe (Run Msetup4.exe)**.




- 3 При появлении диалогового окна **Контроль учетных записей (User Account Control)** нажмите **Да (Yes)**.

Windows 7

- 1 Щелкните **Запустить Msetup4.exe (Run Msetup4.exe)**.
 - При появлении экрана **Автозапуск (AutoPlay)** нажмите **Запустить Msetup4.exe (Run Msetup4.exe)**.

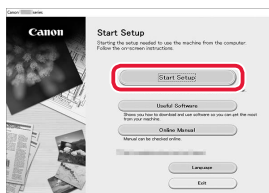


Примечание.

Если экран **Автозапуск (AutoPlay)** не отображается, в меню «Пуск» нажмите **Компьютер (Computer)**. В правой части окна дважды щелкните значок компакт-диска  (когда отобразится содержимое компакт-диска, дважды щелкните файл **Msetup4.exe**).

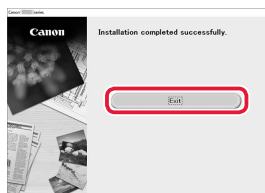
- 2 При появлении диалогового окна **Контроль учетных записей (User Account Control)** нажмите **Продолжить (Continue)**.
- 3 Перейдите к шагу 9 ниже.

- 9 Щелкните **Начать настройку (Start Setup)**.



- 10 Следуйте инструкциям на экране.
 - Эти действия могут занять некоторое время.

- 11 При появлении следующего экрана нажмите **Выход (Exit)**.



Теперь ваш принтер подключен к компьютеру. Для подключения смартфона см. раздел «6-b. Подключение к смартфону» на стр. 6.

6-b

Подключение к смартфону

Если вы используете несколько смартфонов, выполните эти действия на каждом смартфоне.



Выполните следующие подготовительные действия, прежде чем начать.

- 1 Включите на смартфоне* функцию Wi-Fi.
- 2 В случае наличия маршрутизатора* беспроводной сети подключите к нему смартфон.

* Для получения информации о том, как это сделать, см. руководства по эксплуатации смартфона и маршрутизатора беспроводной сети.

1 Установите на смартфон приложение «Canon PRINT Inkjet/SELPHY».



iOS Найдите приложение «Canon PRINT» в магазине App Store.

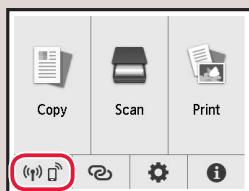
Android Найдите приложение «Canon PRINT» в магазине Google Play.

»»» **Примечание.**

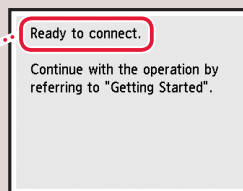
Для загрузки приложения можно также перейти на сайт Canon, отсканировав QR-код справа.



2 После выполнения этих действий проверьте экран принтера.



- При появлении значка (Wi-Fi): → **C**
- Если (Wi-Fi) не отображается, → **E**



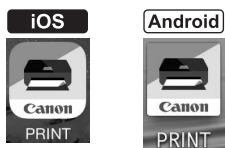
- «Готовы к подключению. (Ready to connect.)» → **D**

»»» **Примечание.**

- Экран принтера выключается, если принтер не используется в течение 10 минут. Чтобы включить экран, нажмите любую кнопку на панели управления (кроме кнопки **ВКЛ (ON)**).
- Появление значка (Wi-Fi) означает, что принтер не может передавать данные с помощью подключения Wi-Fi. Для получения более подробной информации см. раздел «Часто задаваемые вопросы» на странице «<http://ij.start.canon>».

C

3 Откройте установленное приложение.



4 Следуйте инструкциям на экране, чтобы добавить принтер.

5 Убедитесь, что отображается показанный ниже экран.

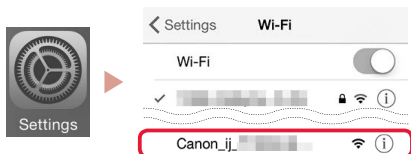


Теперь ваш принтер подключен к смартфону. Чтобы печатать фотографии, см. раздел «Загрузка фотобумаги» на стр. 8.

D Действия для ОС iOS и Android отличаются. Следуйте инструкциям для вашей операционной системы.

iOS

3 Коснитесь пункта **Настройки (Settings)** на стартовом экране смартфона, а затем коснитесь пункта **Canon_ij_XXXX** на экране настройки Wi-Fi.



»»» **Примечание.**

Если **Canon_ij_XXXX** не отображается, следуйте процедуре **E**, а затем выполните поиск **Canon_ij_XXXX** снова.

4 Откройте установленное приложение.

- Принтер зарегистрирован наиболее подходящим методом подключения для используемой вами среды.



5 Убедитесь, что отображается показанный ниже экран.



Android

3 Откройте установленное приложение.



- Принтер зарегистрирован наиболее подходящим методом подключения для используемой вами среды.

»»» **Примечание.**

Если сообщение «**Принтер не добавлен. Выполнить настройку принтера? (No printer has been added. Perform printer setup?)**» не появилось сразу же после запуска приложения, следуйте процедуре **E**, а затем вернитесь к действиям со смартфоном.

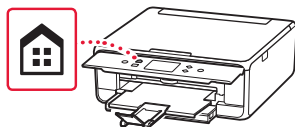
4 Убедитесь, что отображается показанный ниже экран.




Теперь ваш принтер подключен к смартфону. Чтобы печатать фотографии, см. раздел «Загрузка фотобумаги» на стр. 8.

E

3 Нажмите кнопку **НАЧАЛО (HOME)** на принтере.



4 Нажмите и удерживайте кнопку  на экране НАЧАЛО в течение 3 секунд.

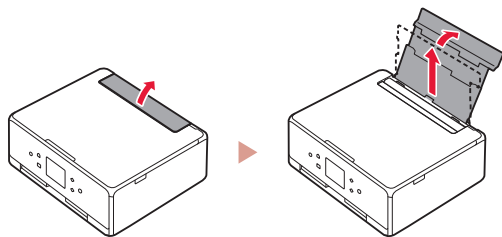


5 Если появится сообщение «**Следуйте инструкциям на компьютере или смартфоне и т.п. для выполнения операции.**», перейдите к **D**.

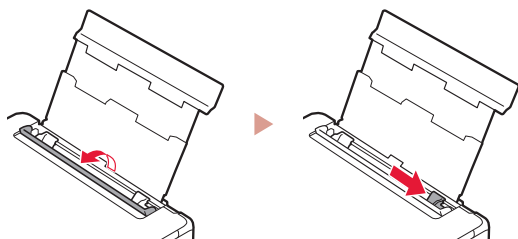
Загрузка фотобумаги

Фотобумагу можно загружать только в задний лоток.

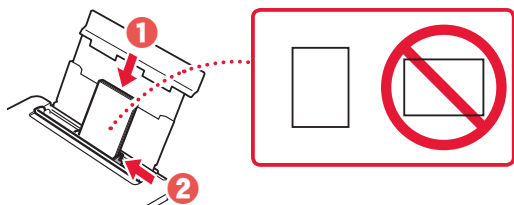
- 1 Откройте крышку заднего лотка и выдвиньте упор для бумаги.



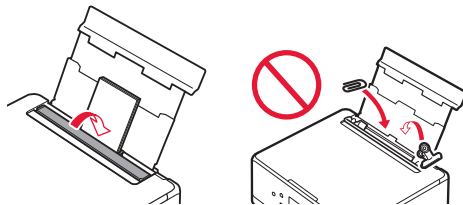
- 2 Откройте крышку отверстия для подачи и передвиньте правую направляющую бумаги вправо до упора.



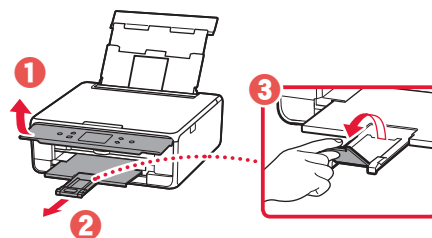
- 3 Загрузите несколько листов фотобумаги стороной для печати вверх и сдвиньте боковую направляющую бумаги к краю стопки бумаги.



- 4 Закройте крышку отверстия для подачи.
 - Следуйте инструкциям на экране, чтобы ввести информацию о загруженной бумаге.



- 5 Откройте панель управления и выдвиньте лоток приема бумаги.

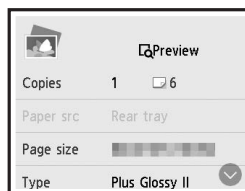


Копирование фотографий

Можно отсканировать напечатанную фотографию и распечатать ее снова. Кроме того, можно одновременно отсканировать и распечатать несколько фотографий.

- 1 Включите принтер.
- 2 Загрузите несколько листов фотобумаги.
- 3 Коснитесь элемента **Копиров. (Сору)** на экране НАЧАЛО.
- 4 Прокрутите список и коснитесь **Копиров. фотогр. (Photo copy)**.
- 5 Прочтите сообщения и коснитесь элемента **ОК**.
- 6 Следуя указаниям на экране, загрузите напечатанную фотографию на рабочую поверхность, а затем коснитесь кнопки **ОК**.

- 7 Задайте параметры печати.

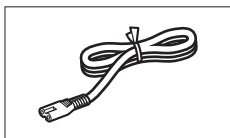


- 8 Нажмите кнопку **Цвет (Color)**, чтобы начать цветное копирование. Или нажмите кнопку **Черный (Black)**, чтобы начать черно-белое копирование.

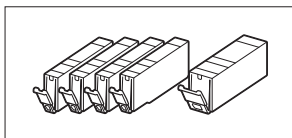
Настроювання принтера



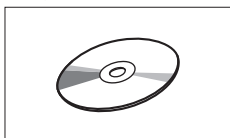
1. Вміст коробки



● Шнур живлення



● Чорнильниці для настроювання



● Компакт-диск із програмою встановлення

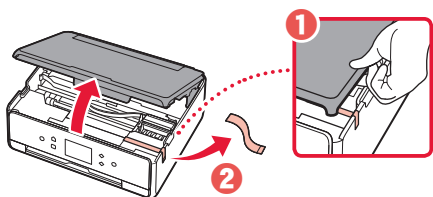
- Інформація щодо безпеки й важливі відомості
- Посібник для початку роботи (цей посібник)

2. Зняття пакувальних матеріалів

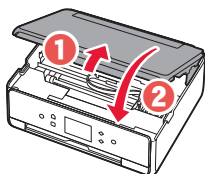


- 1 Зніміть і утилізуйте пакувальні матеріали з пристрою.
 - Використання принтера, коли з нього не знято жовтогогарячу стрічку та захисну плівку, може призвести до несправностей. Обов'язково зніміть їх.

- 2 Відкрийте модуль сканування / кришку та зніміть жовтогогарячу стрічку.



- 3 Закрийте модуль сканування / кришку.
 - Ненадовго підніміть модуль сканування / кришку, потім закрийте цей компонент.

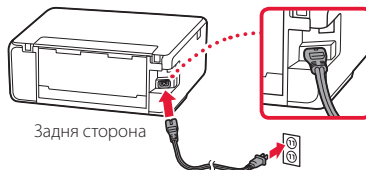


▲ Увага!
Бережіть пальці.

3. Увімкнення принтера



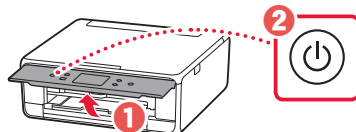
- 1 Приєднайте шнур живлення.



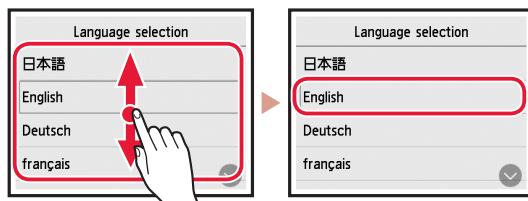
▶▶▶ Важливо

У цей час не під'єднуйте жодних інших кабелів.

- 2 Відкрийте панель керування й натисніть кнопку **УВІМК. (ON)**.



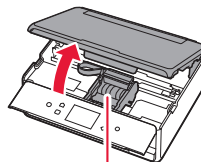
- 3 Прокрутіть список і торкніться потрібної мови, щоб вибрати її, а потім торкніться кнопки **ОК**.



4. Установлення чорнильниць



- 1 Відкрийте модуль сканування / кришку.



▲ Увага!

Не торкайтеся тримача друкуючої головки, доки він не припинить рух.

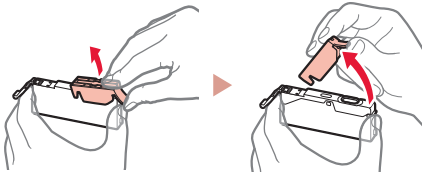
- 2 Змініть стрічки й захисні плівки з чорнильниць.



- Переконайтеся, що стрічки не залишилося.

Настроювання принтера

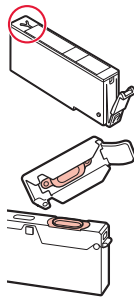
3 Обережно зніміть жовтогарячий ковпачок.



Важливо

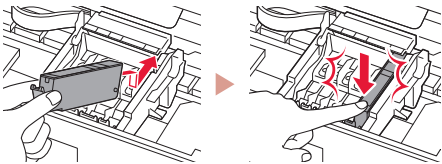
- Не натискайте на обидва боки чорнильниці, коли Y-подібний отвір для повітря заблоковано.

- Не торкайтеся областей, що позначені на малюнку червоним.

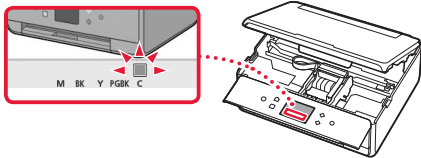


4 Установіть чорнильниці.

- Вставте чорнильницю в друкуючу головку та притискайте чорнильницю згори, доки не почуєте клацання.



5 Перевірте, щоб на екрані з'явився колір, який відповідає кольору встановленої чорнильниці.

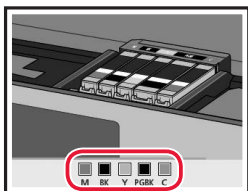


Важливо

Якщо колір не відображається на екрані, навіть коли ви встановили чорнильницю, можливо, колір чорнильниці неправильний або встановлено чорнильницю з іншим номером моделі, що не підтримується цим принтером. Установіть чорнильницю правильного кольору або використовуйте чорнильницю з комплекту для настроювання.

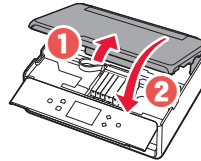
6 Повторіть кроки 2–5, щоб встановити всі чорнильниці.

- Переконайтеся, що на екрані з'явилися всі кольори.



7 Закрийте модуль сканування / кришку.

- Після закриття модуля сканування / кришки почnetься виконання внутрішніх операцій.

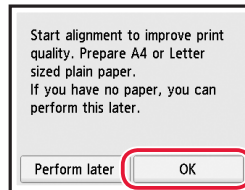


Увага!
Бережіть пальці.

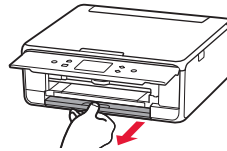
5. Завантаження паперу та вирівнювання друкуючої головки



1 Торкніться кнопки ОК.

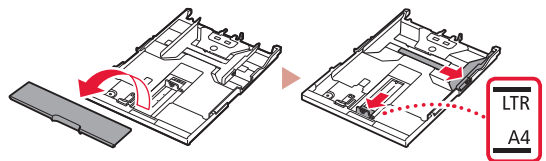


2 Витягніть касету з пристрою.



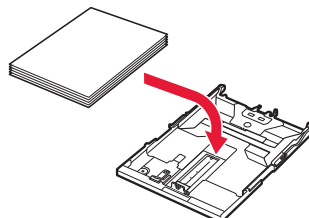
3 Зніміть кришку касети та розсуньте напрямники для паперу.

- Посуньте правий напрямник для паперу до правого краю. Вирівняйте передній напрямник для паперу за позначкою LTR або A4.

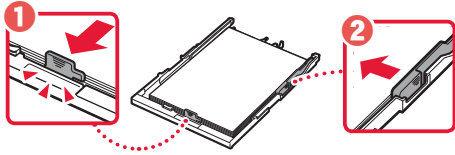


4 Завантажте папір.

- Завантажте звичайний папір формату LTR або A4 стороною для друку донизу.

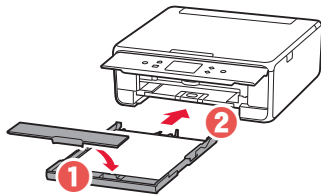


- Розмістіть папір впритул до переднього напрямника для паперу й вирівняйте правий напрямник для паперу за шириною паперу.

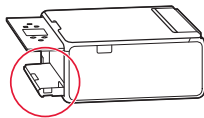


5 Вставте касету.

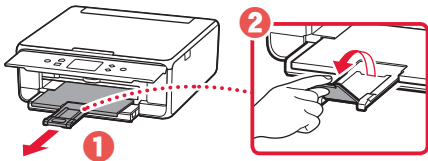
- Приєднайте кришку касети та вставте касету на місце.



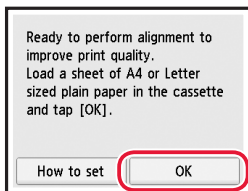
- Подивіться на неї збоку, щоб переконатися, що її розміщено, як показано на рисунку.



6 Витягніть лоток виведення паперу.



7 Торкніться кнопки **ОК**.



- Почнеться друк шаблону Вирівнювання друкуючої головки (Print Head Alignment).

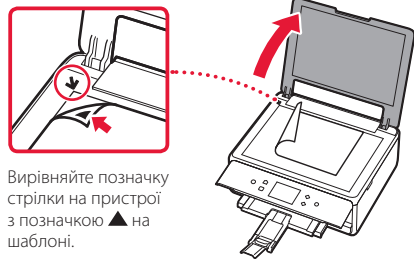
8 Перевірте, чи надруковано шаблон.

- Друк триває приблизно 2 хв.



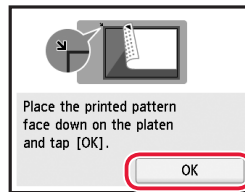
9 Помістіть шаблон на скло експонування.

- Відкрийте кришку для притиснення документів і покладіть аркуш стороною з надрукованим шаблоном донизу.

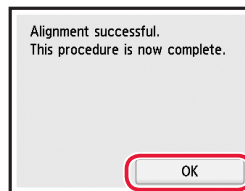


Вирівняйте позначку стрілки на пристрої з позначкою ▲ на шаблоні.

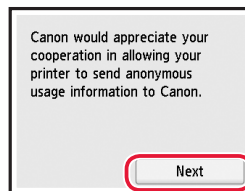
10 Закрийте кришку для притиснення документів і торкніться кнопки **ОК**.



11 Якщо відобразиться наведений нижче екран, торкніться кнопки **ОК**.

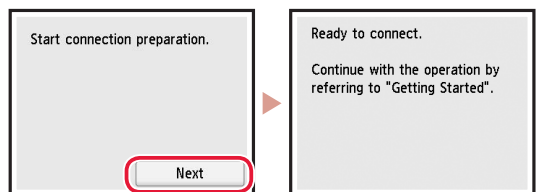


12 Торкніться кнопки **Далі (Next)**.



- Потім дотримуйтеся інструкцій, які з'являтимуться на екрані, щоб продовжити налаштування. Під час подальшого налаштування вам потрібно буде прийняти рішення щодо можливості надсилання інформації. Див. розділ «Надсилання відомостей компанії Canon» у документі **Інформація щодо безпеки й важливі відомості**.

13 Торкніться кнопки **Далі (Next)**.



До якого пристрою ви під'єднуєтесь?

Виберіть пристрій і дотримуйтеся вказівок, наведених у відповідному розділі.

Комп'ютер



Комп'ютер і смартфон



Смартфон



Пристрій відсутній

6-b
стор. 6

Натисніть кнопку **Стоп (Stop)**, потім виберіть **Не підключайте (Do not connect) > Так (Yes)**, дотримуючись такого порядку.

6-а

Підключення до комп'ютера

Якщо ви користуєтесь кількома комп'ютерами, виконайте ці кроки на кожному з них. Існує два способи: «**A** Настроювання через Інтернет» і «**B** Використання компакт-диска з програмою встановлення (тільки для Windows), що постачається в комплекті».




A Настроювання через Інтернет

- 1 Зайдіть на веб-сайт Canon з комп'ютера.

<http://ij.start.canon>



- 2 Натисніть  **Настроювання**.
- 3 Введіть назву моделі свого принтера й клацніть **Перейти**.
- 4 Клацніть **Запустити**.


- 5 Клацніть **Якщо ви вже підготували принтер, перейдіть до пункту «Підключення»**.

»»» Примітка

Якщо на комп'ютері встановлено ОС Windows (крім Windows 10 S) або macOS, перейдіть до наступного кроку. Якщо на комп'ютері встановлено іншу операційну систему, продовжуйте настроювання, дотримуючись вказівок на екрані.

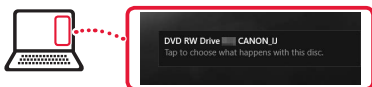
- 6 Клацніть **Завантажити**.
 - Файл для встановлення завантажиться на ваш комп'ютер.
- 7 Запустіть завантажений файл.
- 8 Перейдіть до кроку 9 на стор. 5.

B Використання компакт-диска з програмою встановлення (тільки для Windows), що постачається в комплекті

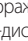
- 1 Вставте компакт-диск із програмою встановлення у свій комп'ютер. 
- 2 Дотримуйтесь інструкцій для вашої версії Windows.

Windows 10/Windows 8.1

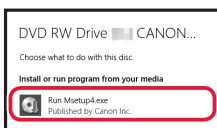
- 1 Клацніть наведене нижче повідомлення, коли воно відобразиться праворуч на екрані вашого комп'ютера.



Примітка

Якщо повідомлення не відображається (або стає недоступним для перегляду), клацніть значок **Провідник (File Explorer)** на панелі завдань. Ліворуч у вікні клацніть **Цей ПК (This PC)**. Двічі клацніть значок компакт-диска , що відображається праворуч (за відображення вмісту компакт-диска двічі клацніть **Msetup4.exe**). Перейдіть до кроку 3.

- 2 Клацніть **Запустити Msetup4.exe (Run Msetup4.exe)**.




- 3 Якщо з'явиться діалогове вікно **Служба захисту користувачів (User Account Control)**, клацніть **Так (Yes)**.

Windows 7

- 1 Клацніть **Запустити Msetup4.exe (Run Msetup4.exe)**.
 - Коли відобразиться екран **Автовідтворення (AutoPlay)**, клацніть **Запустити Msetup4.exe (Run Msetup4.exe)**.



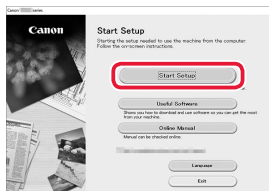
Примітка

Якщо екран **Автовідтворення (AutoPlay)** не відображається, у меню Пуск клацніть **Комп'ютер (Computer)**. Двічі клацніть значок компакт-диска  праворуч у вікні (за відображення вмісту компакт-диска двічі клацніть **Msetup4.exe**).

- 2 Якщо з'явиться діалогове вікно **Служба захисту користувачів (User Account Control)**, клацніть **Продовжити (Continue)**.

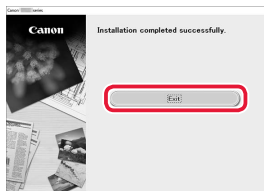
- 3 Перейдіть до кроку 9 нижче.

- 9 Клацніть **Запуск налаштування (Start Setup)**.



- 10 Дотримуйтесь інструкцій, які з'являтимуться на екрані.
 - Ці дії можуть зайняти деякий час.

- 11 Якщо відобразиться наведений нижче екран, клацніть **Вихід (Exit)**.



Тепер ваш принтер підключено до комп'ютера. Щоб під'єднатися також до смартфона, див. розділ «6-б. Процедура підключення до смартфона» на стор. 6.

6-b

Процедура підключення до смартфона

Якщо використовується кілька смартфонів, виконайте ці кроки на кожному з них.



Спершу виконайте наведені нижче підготовчі кроки.

- 1 Увімкніть функцію Wi-Fi на своєму смартфоні*.
- 2 За наявності маршрутизатора безпроводової мережі* підключіть до нього смартфон.

* Детальнішу інформацію стосовно цих процедур див. в посібниках з експлуатації свого смартфона й маршрутизатора безпроводової мережі.

1 Установіть програму «Canon PRINT Inkjet/SELPHY» на своєму смартфоні.



iOS Знайдіть програму «Canon PRINT» у магазині App Store.

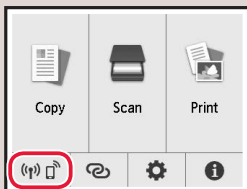
Android Знайдіть програму «Canon PRINT» у магазині Google Play.



Примітка

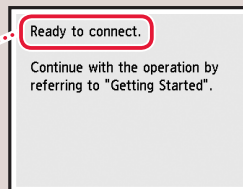
Щоб завантажити програму, можна також перейти на веб-сайт Canon, відсканувавши QR-код, відображений праворуч.



2 Перевіряйте екран принтера під час переходу від кроку до кроку.

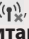


- Якщо відображається значок : ➔ **C**
- Якщо  не відображається, ➔ **E**



- «Готові до підключення. (Ready to connect.)» ➔ **D**

Примітка

- Екран принтера вимикається, якщо принтер перебуває в стані очікування протягом 10 хвилин. Щоб увімкнути його, натисніть одну з кнопок на панелі керування (крім кнопки **УВІМК. (ON)**).
- Якщо відображається значок , принтер не може встановити зв'язок за допомогою Wi-Fi. Щоб отримати докладну інформацію, див. розділ «Запитання й відповіді» на сторінці <http://ij.start.canon>.

C

3 Відкрийте встановлену програму.



4 Дотримуйтесь інструкцій на екрані, щоб додати свій принтер.

5 Має обов'язково з'явитися наведений нижче екран.



Тепер ваш принтер підключено до смартфона. Щоб роздрукувати фотографії, див. розділ «Завантаження фотопаперу» на стор. 8.

D Процедури для iOS і Android відрізняються. Дотримуйтеся інструкцій для вашої операційної системи.

iOS

- 3 Спочатку торкніться пункту **Параметри (Settings)** на стартовому екрані свого смартфона, а потім — пункту **Canon_ij_XXXX** у параметрах Wi-Fi.



Примітка

Якщо **Canon_ij_XXXX** не відображається, дотримуйтеся процедури, що зазначена в кроці **E**, а потім знову виконайте пошук **Canon_ij_XXXX**.

- 4 Відкрийте встановлену програму.

- Принтер зареєстровано способом підключення, що найкраще відповідає середовищу, яке ви використовуєте.



- 5 Має обов'язково з'явитися наведений нижче екран.



Android

- 3 Відкрийте встановлену програму.



- Принтер зареєстровано способом підключення, що найкраще відповідає середовищу, яке ви використовуєте.

Примітка

Якщо повідомлення «**No printer has been added. Perform printer setup?**» не відображається відразу після запуску програми, дотримуйтеся процедури, зазначеної в кроці **E**, і поверніться до роботи зі смартфоном.

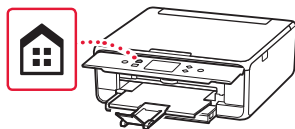
- 4 Має обов'язково з'явитися наведений нижче екран.




Тепер ваш принтер підключено до смартфона. Щоб роздрукувати фотографії, див. розділ «Завантаження фотопаперу» на стор. 8.

E

- 3 Натисніть кнопку **ПОЧАТОК (HOME)** на принтері.



- 4 Натисніть і утримуйте кнопку  на екрані ПОЧАТОК протягом 3 секунд.

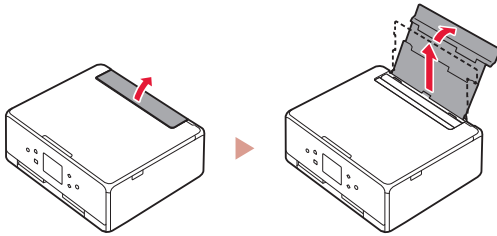


- 5 Перейдіть до **D** при появі «**Виконуйте інструкції на комп'ютері або смартфоні тощо, щоб виконати операцію.**».

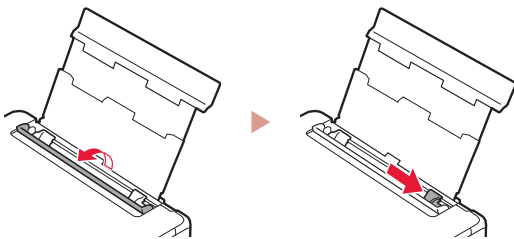
Завантаження фотопаперу

Фотопапір можна завантажувати тільки в задній лоток.

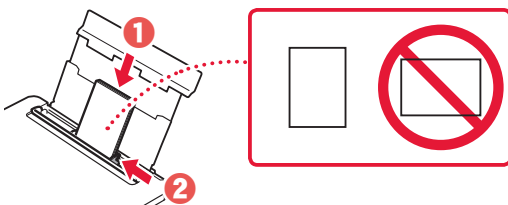
- 1 Відкрийте кришку заднього лотка та витягніть підпору для паперу.



- 2 Відкрийте кришку отвору подавання й посуньте правий напрямник для паперу праворуч до кінця.

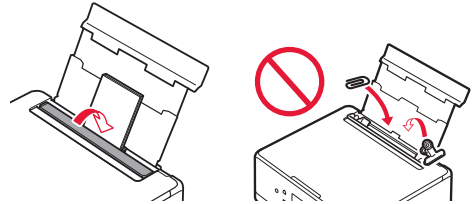


- 3 Завантажте кілька аркушів фотопаперу стороною для друку догори й перемістіть бічний напрямник для паперу до краю стопки паперу.

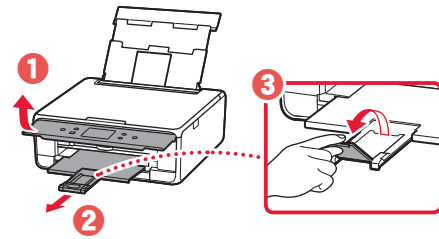


- 4 Закрийте кришку отвору подавання.

- Щоб ввести інформацію про завантажений папір, дотримуйтесь інструкцій, які з'являтимуться на екрані.



- 5 Відкрийте панель керування та витягніть лоток виведення паперу.

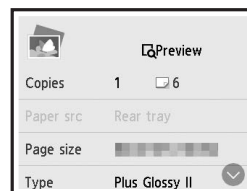


Копіювання фото

Можна відсканувати надруковане фото й надрукувати його. Крім того, можна відсканувати й надрукувати кілька фото одночасно.

- 1 Увімкніть принтер.
- 2 Завантажте кілька аркушів фотопаперу.
- 3 Торкніться пункту **Копіюв. (Copy)** на екрані ПОЧАТОК.
- 4 Прокрутіть список і торкніться пункту **Фотокопія (Photo copy)**.
- 5 Прочитайте повідомлення й торкніться кнопки **ОК**.
- 6 Виконайте інструкції, що з'являтимуться на екрані, щоб покласти надруковане фото на скло експонування, і торкніться кнопки **ОК**.

- 7 Зазначте параметри друку.

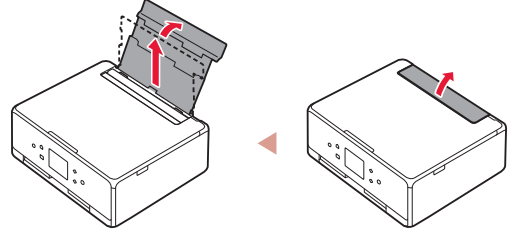


- 8 Натисніть кнопку **Колір (Color)**, щоб зробити кольорову копію. Або натисніть кнопку **Чорний (Black)**, щоб зробити чорно-білу копію.

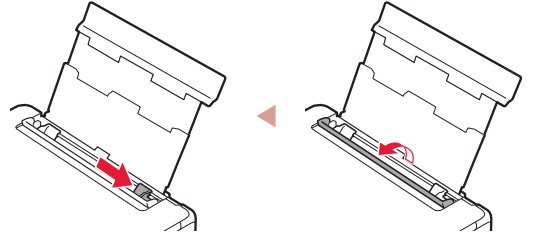
تحميل ورق الصور الفوتوغرافية

يمكن تحميل ورق الصور الفوتوغرافية في الدرج الخلفي فقط.

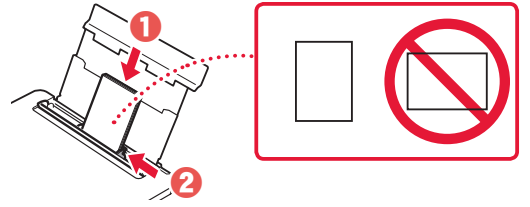
1 افتح غطاء الدرج الخلفي، ثم قم بتمديد دعامة الورق.



2 افتح غطاء فتحة التغذية، ثم قم بإزاحة موجه الورق الموجود على الجانب الأيمن إلى أقصى اليمين.

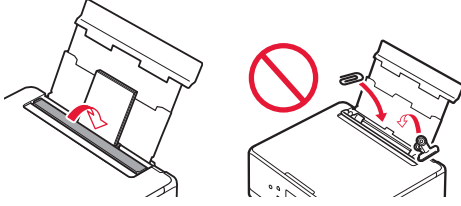


3 قم بتحميل عدة ورقات من ورق الصور الفوتوغرافية مع توجيهه جانب الطباعة إلى الأعلى، ثم قم بإزاحة موجه الورق الجانبي باتجاه حافة رزمة الورق.

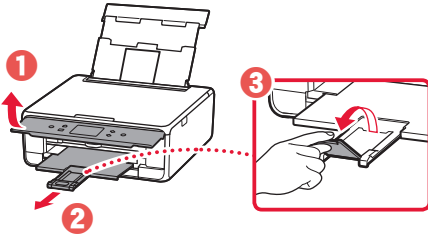


4 قم بإغلاق غطاء فتحة التغذية.

• اتبع الإرشادات الواردة على الشاشة لتعيين المعلومات الخاصة بالورق الذي تم تحميله.



5 افتح لوحة التشغيل، ثم اسحب درج إخراج الورق للخارج.



نسخ الصور الفوتوغرافية

يمكنك مسح الصورة الفوتوغرافية المطبوعة ضوئيًا والقيام بطباعتها. ويمكنك أيضًا مسح عدة صور فوتوغرافية ضوئيًا وطباعتها دفعة واحدة.

1 قم بتشغيل الطباعة.

2 قم بتحميل عدة ورقات من ورق الصور الفوتوغرافية.

3 انقر فوق **Copy** في الشاشة الرئيسية.

4 قم بالتمرير والنقر فوق **Photo copy**.

5 اقرأ الرسائل، ثم انقر فوق **OK**.

6 اتبع الإرشادات التي تظهر على الشاشة لتحميل الصورة الفوتوغرافية المطبوعة على السطح الزجاجي، ثم انقر فوق **OK**.

7 حدد إعدادات الطباعة.



8 اضغط على الزر اللون **(Color)** لبدء النسخ بالألوان. أو اضغط على الزر أسود **(Black)** لبدء النسخ باللونين الأبيض والأسود.

تختلف الإجراءات وفقاً لنظام iOS و Android. اتبع إرشادات نظام التشغيل الخاص بك.

D

Android



- 3 افتح التطبيق المثبت.
- يتم تسجيل الطابعة بأفضل طريقة اتصال مناسبة وفقاً للبيئة التي تستخدمها.

ملاحظة

إذا لم تظهر لك على الفور رسالة مفادها **"No printer has been added. Perform printer setup?"** بعد بدء التطبيق، فاتبع الإجراء في **E**، ثم قم بالعودة إلى عمليات الهاتف الذكي.

- 4 تحقق من ظهور الشاشة التالية.



iOS

- 3 انقر فوق الإعدادات (Settings) على شاشة هاتفك الذكي الرئيسية، ثم انقر فوق **Canon_ij_XXXX** ضمن إعدادات Wi-Fi.



ملاحظة

في حالة عدم ظهور **Canon_ij_XXXX**، اتبع الإجراء في **E**، ثم ابحث عن **Canon_ij_XXXX** مرة أخرى.



- 4 افتح التطبيق المثبت.
- يتم تسجيل الطابعة بأفضل طريقة اتصال مناسبة وفقاً للبيئة التي تستخدمها.

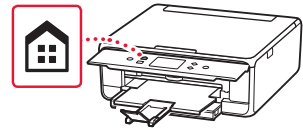
- 5 تحقق من ظهور الشاشة التالية.



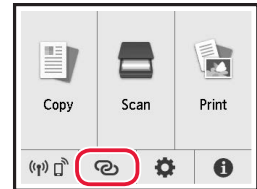
أصبحت الآن الطابعة متصلة بهاتفك الذكي. لطباعة الصور، راجع "تحميل ورق الصور الفوتوغرافية" في صفحة 8.

E

- 3 اضغط على الزر الصفحة الرئيسية (HOME) الموجود على الطابعة.



- 4 اضغط مع الاستمرار على الرمز الموجود على الشاشة الرئيسية لمدة 3 ثوانٍ تقريباً.



- 5 عندما تظهر الرسالة اتبع التعليمات على جهاز الكمبيوتر أو الهاتف الذكي، وما إلى ذلك **"Follow the instructions on the computer or smartphone, etc. to perform the operation."** على شاشة الطابعة، انتقل إلى **D**.

6-b

الاتصال بهاتف ذكي

إذا كنت تستخدم هواتف ذكية متعددة، فقم بإجراء هذه الخطوات على كل هاتف ذكي.

قم بتجهيز ما يلي قبل البدء.

- 1 قم بتمكين إعدادات Wi-Fi على هاتفك الذكي.*
 - 2 قم بتوصيل الهاتف الذكي بالموحة اللاسلكي* (إذا كان لديك موجه لاسلكي).
- * راجع دليل الهاتف الذكي والموجه اللاسلكي فيما يتعلق بهذه الإجراءات للحصول على المزيد من التفاصيل.

1 قم بتنصيب التطبيق "Canon PRINT Inkjet/SELPHY" على هاتفك الذكي.

iOS ابحث عن "Canon PRINT" في App Store.

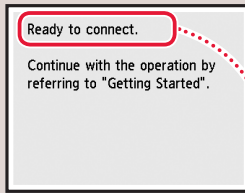
Android ابحث عن "Canon PRINT" في Google Play.



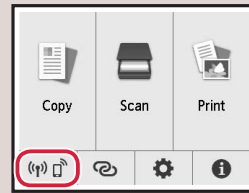
ملاحظة

يمكنك أيضًا الوصول إلى موقع الويب لشركة Canon من خلال مسح رمز الاستجابة السريعة الموضح على اليسار لتنزيل التطبيق.

2 تحقق من شاشة الطابعة أثناء انتقالك بين الخطوات.



D ← "Ready to connect." •



• في حالة ظهور (P)، ← C

• في حالة عدم ظهور (P)، ← E

ملاحظة

- سيتم إطفاء شاشة الطابعة أثناء سكون الطابعة لمدة 10 دقائق. اضغط على أحد الأزرار الموجودة على لوحة التشغيل (فيما عدا الزر تشغيل (ON)) لتشغيل الشاشة.
- في حالة ظهور (P)، سيتعذر اتصال الطابعة عن طريق اتصال Wi-Fi. لمعرفة التفاصيل، راجع "الأسئلة الشائعة" على الموقع "http://ij.start.canon".

C

3 افتح التطبيق المثبت.



4 اتبع الإرشادات الواردة على الشاشة لإضافة الطابعة.

5 تحقق من ظهور الشاشة التالية.



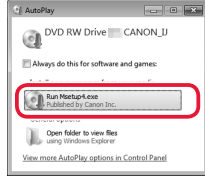
أصبحت الآن الطابعة متصلة بهاتفك الذكي لطباعة الصور، راجع "تحميل ورق الصور الفوتوغرافية" في صفحة 8.

B استخدام القرص المضغوط الخاص بالإعداد (نظام Windows فقط) المرفق

Windows 7

1 انقر فوق تشغيل Msetup4.exe (Run Msetup4.exe).

- عند ظهور شاشة التشغيل التلقائي (AutoPlay)، انقر فوق تشغيل Msetup4.exe (Run Msetup4.exe).



ملاحظة

في حالة عدم ظهور شاشة التشغيل التلقائي (AutoPlay) الموجودة في قائمة البدء، انقر فوق الكمبيوتر (Computer) في الجانب الأيمن من الإطار، انقر نقرًا مزدوجًا فوق رمز القرص المضغوط (2) (عند عرض محتويات القرص المضغوط، ثم انقر نقرًا مزدوجًا فوق Msetup4.exe).

2 في حالة ظهور مربع الحوار التحكم في حساب المستخدم (User Account Control)، انقر فوق متابعة (Continue).

3 تابع إلى الخطوة 9 أدناه.

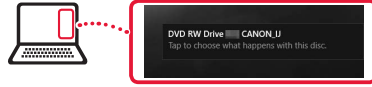


1 أدخل القرص المضغوط الخاص بالإعداد في الكمبيوتر الخاص بك.

2 اتبع إرشادات إصدار Windows الخاص بك.

Windows 10/Windows 8.1

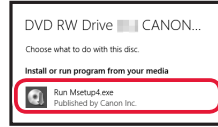
1 انقر فوق الرسالة التالية عندما تظهر على الجانب الأيمن من شاشة الكمبيوتر الخاص بك.



ملاحظة

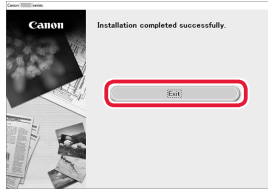
في حالة عدم ظهور الرسالة (أو إذا لم تعد مرئية)، انقر فوق الرمز مستكشف الملفات (File Explorer) في شريط المهام في الجانب الأيسر من الإطار، انقر فوق هذا الكمبيوتر (This PC) انقر نقرًا مزدوجًا فوق رمز القرص المضغوط (2) المعروف على الجانب الأيمن (عند عرض محتويات القرص المضغوط، ثم انقر نقرًا مزدوجًا فوق Msetup4.exe). انتقل إلى (3).

2 انقر فوق تشغيل Msetup4.exe (Run Msetup4.exe).



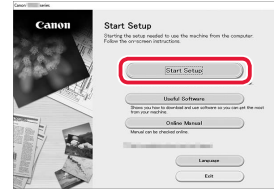
3 في حالة ظهور مربع الحوار التحكم في حساب المستخدم (User Account Control)، انقر فوق نعم (Yes).

11 عند ظهور الشاشة التالية، انقر فوق إنهاء (Exit).



أصبحت الآن الطابعة متصلة بجهاز الكمبيوتر لديك. للاتصال بهاتف ذكي أيضًا، راجع "6-b. الاتصال بهاتف ذكي" في صفحة 6.

9 انقر فوق بدء الإعداد (Start Setup).



10 اتبع الإرشادات الواردة على الشاشة. • قد تستغرق هذه العمليات بعض الوقت.

ما الجهاز الذي تقوم بتوصيله؟

حدد جهازاً، واتبع القسم المتعلق به.

بدون جهاز

الهاتف الذكي



الكمبيوتر والهاتف الذكي



الكمبيوتر

اضغط على الزر إيقاف (Stop)،
ثم حدد **Yes < Do not connect**،
بهذا الترتيب.6-b
صفحة 6

الاتصال بجهاز كمبيوتر

6-a

إذا كنت تستخدم أجهزة كمبيوتر متعددة، فقم بإجراء هذه الخطوات على كل جهاز كمبيوتر. هناك طريقتان،
"A" الإعداد عبر الإنترنت و" B" استخدام القرص المضغوط الخاص بالإعداد (نظام Windows فقط) المرفق".

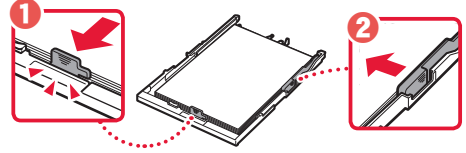
A الإعداد عبر الإنترنت

- 5 انقر فوق **إذا كنت قد قمت بتجهيز الطابعة بالفعل، فانتقل إلى توصيل.**
- ملاحظة <<<<
- عند استخدامك لجهاز كمبيوتر بنظام Windows (فيما عدا نظام Windows 10 S) أو macOS، انتقل إلى الخطوة التالية وعند استخدامك جهاز كمبيوتر بنظام تشغيل آخر، استمر في إجراء الإعدادات باتباع الإرشادات الواردة على الشاشة.
- 6 انقر فوق **Download**.
- يتم تنزيل ملف الإعداد على جهاز الكمبيوتر الخاص بك.
- 7 قم بتشغيل ملف التنزيل.
- 8 تابع إلى الخطوة 9 في صفحة 5.

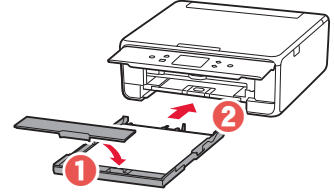
- 1 قم بالوصول إلى موقع الويب لشركة Canon من جهاز كمبيوتر.
- 2 حدد الإعداد.
- 3 قم بإدخال اسم طراز الطابعة الخاصة بك، ثم انقر فوق **انتقال**.
- 4 انقر فوق **بدء**.

<http://ij.start.canon>

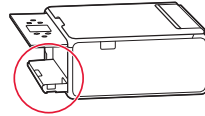
- ضع الورق مقابل موجه الورق الأمامي، ثم قم بمحاذاة موجه الورق الأيمن مع الجزء الجانبي من الورق.



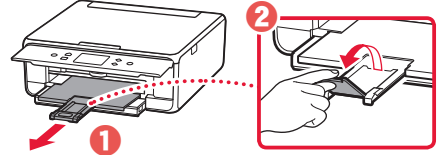
- 5
- قم بإدخال الدرج.
 - قم بتركيب غطاء الدرج، ثم ضع الدرج في مكانه.



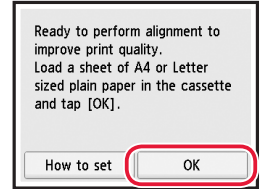
- قم بمعاينة الدرج من الجهة الجانبية للتأكد من تركيبه كما هو موضح في المخطط.



- 6
- اسحب درج إخراج الورق للخارج.

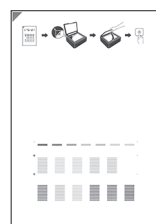


- 7
- انقر فوق **OK**.



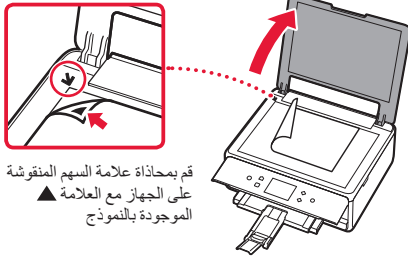
- تبدأ طباعة نموذج محاذاة رأس الطباعة (Print Head Alignment).

- 8
- تأكد من طباعة النموذج.
 - تستغرق الطباعة 2 دقيقة تقريباً لكي تكتمل.



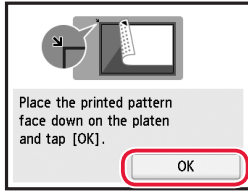
تمت طباعة نموذج محاذاة رأس الطباعة (Print Head Alignment)

- 9
- ضع النموذج على السطح الزجاجي.
 - افتح غطاء المستندات، ثم ضع النموذج مع توجيه جانب الطباعة لأسفل.



قم بمحاذاة علامة السهم المنقوشة على الجهاز مع العلامة الموجودة بالنموذج

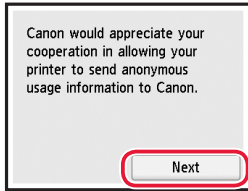
- 10
- أغلق غطاء المستندات، ثم انقر فوق **OK**.



- 11
- عند ظهور الشاشة التالية، انقر فوق **OK**.

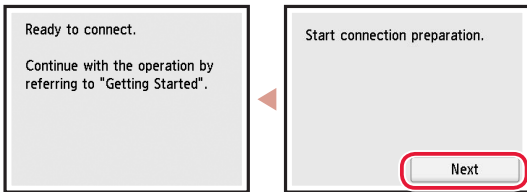


- 12
- انقر فوق **Next**.

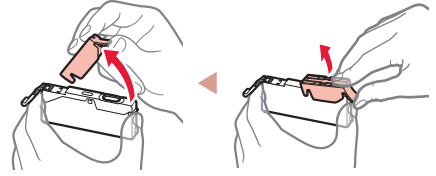


- بعد ذلك، اتبع الإرشادات الواردة على الشاشة لمتابعة العمليات. أثناء هذه العمليات، ستحتاج إلى تحديد خيارات تتعلق بإرسال المعلومات. قم بقراءة "إرسال المعلومات إلى Canon" في معلومات الأمان والمعلومات الهامة.

- 13
- انقر فوق **Next**.

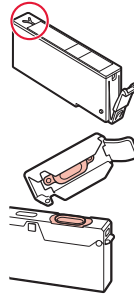


3 قم بإزالة الغطاء البرتقالي ببطء.



هام

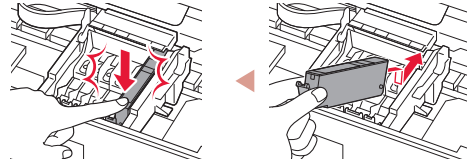
● لا تضغط على جانبي خزان الحبر أثناء انسداد فتحة الهواء التي على شكل Y.



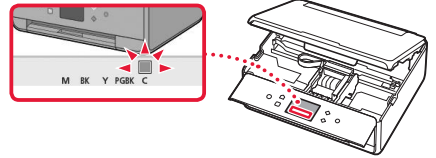
● لا تلمس المناطق الحمراء الموضحة في هذا الشكل.

4 قم بتركيب خزانات الحبر.

● قم بتركيب خزان الحبر في رأس الطابعة، ثم اضغط عليه من أعلى حتى تسمع صوت طقطقة.



5 تأكد من ظهور لون خزان الحبر الذي قمت بتركيبه على الشاشة.

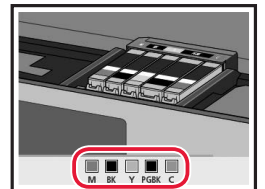


هام

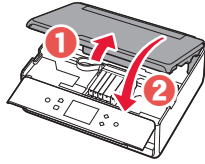
في حالة عدم ظهور اللون على الشاشة حتى بعد تركيب خزان الحبر، فقد يكون لون خزان الحبر غير صحيح أو ربما قمت بتركيب خزان حبر لا تدعمه هذه الطابعة، مثل خزان حبر برقم طراز مختلف. قم بتركيب خزان الحبر للون الصحيح، أو استخدم خزان الحبر المتوفر للإعداد.

6 كرر الخطوات من 2 إلى 5 لترتيب جميع خزانات الحبر.

● تأكد من ظهور جميع الألوان.



7 قم بإغلاق وحدة المسح الضوئي / الغطاء.
● عند إغلاق وحدة المسح الضوئي / الغطاء، ستبدأ العمليات الداخلية.

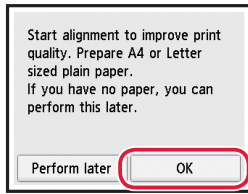


تنبيه
انتبه لأصابعك.

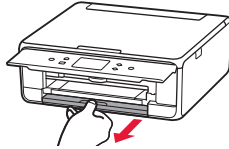
5. تحميل الورق / محاذاة رأس الطابعة



1 انقر فوق OK.

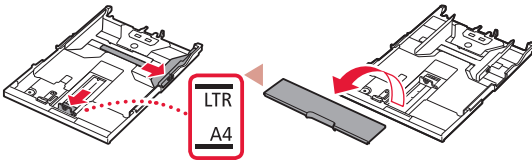


2 قم بإخراج الدرج من الجهاز.



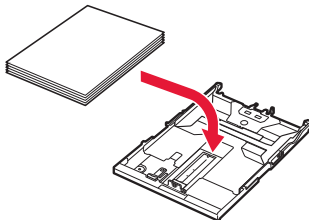
3 قم بإزالة غطاء الدرج وفصل موجهي الورق.

● قم بإزالة موجي الورق الأيمن إلى الطرف الأيمن. قم بمحاذاة موجي الورق الأمامي مع علامة A4 أو LTR.



4 قم بتحميل الورق.

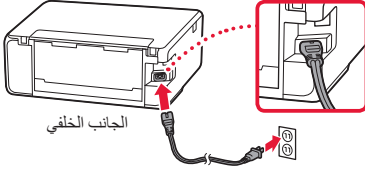
● قم بتحميل ورق عادي بحجم LTR أو A4 مع توجيه جانب الطابعة لأسفل.





3. تشغيل الطابعة

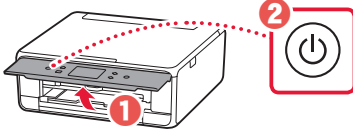
1. قم بتوصيل سلك الطاقة.



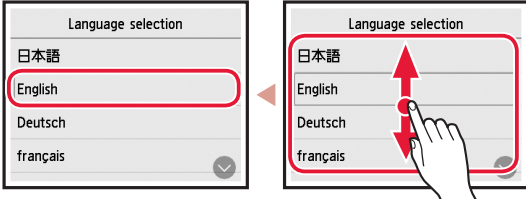
هام

في هذا الوقت، لا تقم بتوصيل أي كبل آخر.

2. افتح لوحة التشغيل، ثم اضغط على الزر تشغيل (ON).

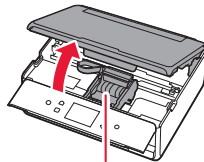


3. قم بالتمرير والنقر فوق اللغة المطلوبة لتحديدها، ثم انقر فوق OK.



4. تركيب خزانات الحبر

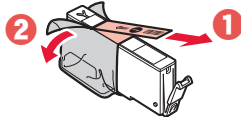
1. افتح وحدة المسح الضوئي / الغطاء.



تنبيه

لا تلمس حامل رأس الطباعة حتى يتوقف عن الحركة.

2. قم بإزالة الشريط اللاصق والغطاء الموجودين على خزانات الحبر.



• تأكد من إزالة جميع الأشرطة اللاصقة.

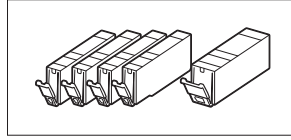


إعداد الويب

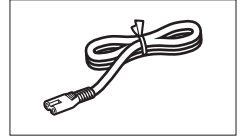
<http://ij.start.canon>



1. محتويات العلبة

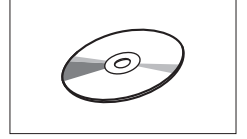


• خزانات الحبر للإعداد



• سلك الطاقة

• معلومات الأمان والمعلومات الهامة
• دليل البدء (هذا الدليل)



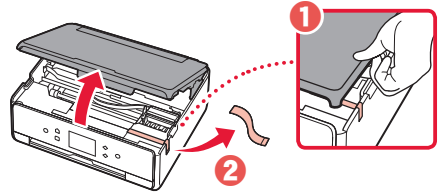
• القرص المضغوط الخاص بالإعداد



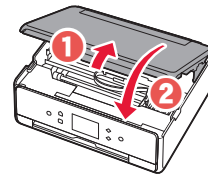
2. إزالة مواد التغليف

1. قم بإزالة مواد التغليف من الجهاز والتخلص منها.
• يؤدي تشغيل الطابعة مع عدم إزالة الشريط اللاصق البرتقالي والغطاء الواقعي إلى حدوث أعطال. فتأكد من إزالتها.

2. افتح وحدة المسح الضوئي / الغطاء، ثم أزل الشريط اللاصق البرتقالي.



3. قم بإغلاق وحدة المسح الضوئي / الغطاء.
• ارفع وحدة المسح الضوئي / الغطاء للحظة، ثم أغلقه.



تنبيه
انتبه لأصابعك.



Access Online Manual

Доступ к документу Онлайн-руководство

الوصول إلى الدليل على الإنترنت

Accès au Manuel en ligne

Доступ до документа Онлайновий посібник

From your browser

À partir de votre navigateur

Из вашего браузера

З вашого браузера

من المتصفح الخاص بك



From the "Canon TS6200 series Online Manual" desktop shortcut

À partir du raccourci du bureau « Manuel en ligne Canon TS6200 series »

При помощи ярлыка «Онлайн-руководство для Canon TS6200 series (Canon TS6200 series Online Manual)» на рабочем столе

За допомогою ярлика «Онлайновий посібник Canon TS6200 series (Canon TS6200 series Online Manual)» на робочому столі

"(Canon TS6200 series Online Manual) Canon TS6200 series الدليل على الإنترنت لـ