





**ASUS**

ASUS Phone

# IN SEARCH OF INCREDIBLE

Руководство  
пользователя



BC

R13581



Первое издание / Январь 2017

Модель: ASUS\_X00PD (ZB555KL)

Для предотвращения опасности получения травмы или повреждения устройства перед началом эксплуатации обязательно ознакомьтесь с инструкциями по безопасности и эксплуатации, приведенными в этом руководстве.

---

**ПРИМЕЧАНИЕ:** Полное электронное руководство и дополнительную информацию можно найти на нашем сайте: <https://www.asus.com/support/>.

---

## Элементы лицевой панели



## Элементы боковой панели



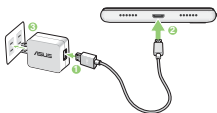
## Элементы задней панели



## Зарядка устройства

Для зарядки устройства:

1. Подключите поставляемый кабель к USB-разъему блока питания.
2. Подключите другой конец кабеля USB к телефону ASUS.
3. Подключите блок питания к сетевой розетке.



### ВАЖНО!

- При питании устройства от сети розетка должна быть расположена рядом с устройством и быть легко доступной.
- Для зарядки вашего устройства от компьютера подключите его с помощью USB-кабеля к USB-порту компьютера.
- Избегайте зарядки вашего устройства при окружающей температуре выше 35 °C (95 °F).

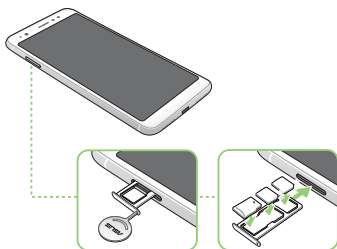
### ПРИМЕЧАНИЯ:

- Во избежание повреждения устройства и получения травмы, используйте **ТОЛЬКО** входящие в комплект блок питания и кабель.
- Для подзарядки телефона используйте **ТОЛЬКО** поставляемый блок питания и кабель.
- Блок питания рассчитан на работу с входным напряжением от 100 до 240 В переменного тока. Выходное напряжение (на кабель с разъемом «micro-USB») составляет 5 В, 2 А 10 Вт.

## Установка карты nano-SIM/MicroSD

Для установки карты nano-SIM/MicroSD:

1. Для извлечения лотка SIM-карты вставьте штырек в отверстие.
2. Вставьте карту nano-SIM или MicroSD в соответствующий слот.



3. Нажмите лоток для его закрытия.



---

**ПРИМЕЧАНИЯ:**

- Слоты для карт nano-SIM поддерживают карты для сетей стандарта GSM, WCDMA, FDD-LTE и TDD-LTE.
  - Слот для карт памяти microSD поддерживает карты памяти microSD и microSDHC.
- 

**ВАЖНО!** При установке двух SIM-карт только одна SIM-карта поддерживает сети 4G/3G/2G. Другая SIM-карта поддерживает только сети 2G/3G.

---

**ВНИМАНИЕ!**

- Во избежание царапин не касайтесь устройства острыми предметами.
  - Используйте только стандартную карту nano-SIM.
-

## Соответствие директиве по радиооборудованию ЕС

### Упрощенное заявление о соответствии европейской директиве

Настоящим компания ASUSTek Computer Inc. заявляет, что устройство ASUS\_X00PD соответствует основным требованиям и другим соответствующим условиям директивы 2014/53/EU. Полный текст декларации соответствия ЕС доступен на <https://www.asus.com/support/>. (Поиск ZB555KL)

### Выходная мощность

Работа Wi-Fi в диапазоне частот 5150-5350 должна быть ограничена использованием в помещениях для стран, перечисленных в таблице ниже:

AT	BE	BG	CZ	DK	EE	FR
DE	IS	IE	IT	EL	ES	CY
LV	LI	LT	LU	HU	MT	NL
NO	PL	PT	RO	SI	SK	TR
FI	SE	CH	UK	HR		

### Соответствие европейским стандартам (CE Marking)





## Информация о лазерном устройстве

Лазерный продукт класса 1

Устройство совместимо с 21 CFR 1040.10 и 1040.11, за исключением отклонений, в соответствии с Laser Notice № 50 от 24 июня, 2007

## Использование GPS (система глобального позиционирования)

Для использования функции GPS:

- Перед использованием онлайн-карт убедитесь, что устройство подключено к сети Интернет.
- Для получения точных данных GPS используйте устройство на открытом воздухе.
- При использовании GPS в автомобиле металлические предметы автомобиля и другие электронные устройства могут повлиять на работу GPS.

## Предупреждение потери слуха

Для предотвращения возможной потери слуха не слушайте звук на высокой громкости в течение длительного времени.



A pleine puissance, l'écoute prolongée du baladeur peut endommager l'oreille de l'utilisateur.

## Информация о правилах безопасности

**ВНИМАНИЕ!** Регулировка, настройка или выполнение процедур, не описанных в настоящем руководстве могут привести к опасному воздействию радиации.

### ZenFone Care

- Устройство можно использовать при температуре окружающей среды от 0 °C (32 °F) до 35 °C (95 °F).

### Аккумулятор

**ВНИМАНИЕ:** Самостоятельная разборка аккумулятора аннулирует гарантию и может причинить травму.

Устройство оснащено несъемным литиево-полимерным аккумулятором большой емкости. Для продления срока службы аккумулятора соблюдайте указания по эксплуатации.

- Не пытайтесь извлечь несъемный аккумулятор, поскольку это приведет к аннулированию гарантии.
- Избегайте зарядки при чрезвычайно высокой или низкой температуре. Оптимальные параметры

аккумулятора достигаются при температуре окружающей среды от +5°C до +35°C.

- Запрещается снимать и заменять аккумулятор другим, не совместимым аккумулятором.
- Используйте только аккумулятор ASUS. Использование другого аккумулятора может привести к травме или повреждению устройства.
- Запрещается снимать и погружать аккумулятор в воду или любую другую жидкость.
- Запрещается разбирать аккумулятор, так как он содержит вещества, которые могут быть опасными при проглатывании или при контакте с незащищенной кожей.
- Запрещается снимать и замыкать контакты аккумулятора, так как при этом он может нагреться и стать причиной возникновения пожара. Не держите его рядом с ювелирными изделиями и другими металлическими предметами.
- Запрещается снимать и помещать аккумулятор в огонь. Он может взорваться и опасные химические вещества попадут в окружающую среду.
- Запрещается снимать и утилизировать аккумулятор вместе с бытовыми отходами. Отнесите устройство в пункт утилизации опасных материалов.
- Не прикасайтесь к контактам аккумулятора.
- Во избежание пожара или ожога не разбирайте, не сгибайте и не разбивайте аккумулятор.

---

#### **ПРИМЕЧАНИЯ:**

- При установке аккумулятора несоответствующего типа возможен взрыв.
  - Утилизируйте использованные аккумуляторы в соответствии с инструкциями производителя.
- 

#### **Зарядное устройство**

- Используйте только зарядное устройство, входящее в комплект поставки.
- Запрещается тянуть за шнур питания зарядного устройства для извлечения его из сетевой розетки. Извлекайте его, держась за само зарядное устройство.

#### **Предупреждение**

Устройство ASUS Phone является высококачественным

изделием. Перед эксплуатацией ознакомьтесь со всеми указаниями и предупреждающими знаками на (1) блоке питания.

- Не используйте устройство в экстремальных условиях – при высокой температуре или при высоком уровне влажности. Устройство можно использовать при температуре окружающей среды от 0°C (32°F) до 35°C (95°F).
- Не разбирайте устройство или его аксессуары. В случае необходимости получения обслуживания или ремонта, отправьте устройство в авторизованный сервисный центр. В случае, если устройство будет разобрано, это может привести к опасности поражения электрическим током или возникновения пожара.
- Запрещается замыкать контакты аккумулятора металлическими предметами.

### Доступ оператора с помощью инструмента

Если для доступа в ЗОНУ ДОСТУПА ОПЕРАТОРА необходим ИНСТРУМЕНТ, то все остальные отсеки в пределах этой зоны, представляющие опасность, должны быть недоступны ОПЕРАТОРУ, использующему тот же самый ИНСТРУМЕНТ, либо такие отсеки должны быть отмечены как запрещенные для доступа ОПЕРАТОРУ.

### Утилизация и переработка

Компания ASUS берет на себя обязательства по утилизации старого оборудования, исходя из принципов всесторонней защиты окружающей среды. Мы предоставляем решения нашим клиентам для переработки наших продуктов, аккумуляторов и других компонентов, а также упаковки. Для получения подробной информации об утилизации и переработке в различных регионах посетите <http://csr.asus.com/english/Takeback.htm>.

### Сертификат соответствия EAC

Этот продукт соответствует требованиям Таможенного союза.



## Утилизация



При установке аккумулятора несоответствующего типа возможен взрыв. Утилизируйте использованные аккумуляторы в соответствии с инструкциями производителя.



Не выбрасывайте аккумулятор вместе с бытовым мусором. Символ перечеркнутого мусорного бака означает, что аккумулятор нельзя выбрасывать вместе с бытовым мусором.



Не выбрасывайте это устройство вместе с бытовым мусором. Устройство предназначено для повторного использования и переработки. Символ перечеркнутого мусорного бака означает, что продукт (электрическое и электронное оборудование и содержащие ртуть аккумуляторы) нельзя выбрасывать вместе с бытовым мусором. Ознакомьтесь с правилами утилизации таких продуктов.



Не выбрасывайте устройство вместе с бытовым мусором. НЕ замыкайте электрические контакты. НЕ разбирайте устройство.

---

**ПРИМЕЧАНИЕ:** Для получения дополнительной информации о соответствии электронным меткам перейдите в **Настройки > Справка > Нормативная информация**.

---



**ASUS**

**Адрес: 4F, No. 150 Li-Te Rd., Peitou, Taipei, Taiwan**

**Тел: 886228943447**

**Факс: 886228907698**

### **Декларация**

Мы заявляем, что IMEI-коды для данного продукта, **ASUS Phone**, являются уникальными для каждого устройства и назначены только для этой модели. IMEI-код каждого устройства устанавливается на заводе и не может быть изменен пользователем, что соответствует целостности IMEI в соответствии с требованиями стандарта GSM.

Если у Вас есть вопросы или замечания по этому вопросу, пожалуйста, свяжитесь с нами.

С уважением,

**ASUSTeK COMPUTER INC.**

Тел: 886228943447

Факс: 886228907698

Поддержка: <https://www.asus.com/support/>

Copyright © 2018 ASUSTeK COMPUTER INC.

Все права защищены.

Вы признаете, что все права на это руководство принадлежат ASUS. Все права, без ограничения, в руководстве или на сайте, являются эксклюзивной собственностью компании ASUS и/или ее лицензиаров. Настоящее Руководство не передает какие-либо права вам.

КОМПАНИЯ ASUS ПРЕДОСТАВЛЯЕТ ДАННОЕ РУКОВОДСТВО НА УСЛОВИИ «КАК ЕСТЬ», БЕЗ КАКИХ-ЛИБО ГАРАНТИЙ. ТЕХНИЧЕСКИЕ ХАРАКТЕРИСТИКИ И ИНФОРМАЦИЯ, СОДЕРЖАЩИЕСЯ В ДАННОМ РУКОВОДСТВЕ, ПРИВОДЯТСЯ ТОЛЬКО В ЦЕЛЯХ ОЗНАКОМЛЕНИЯ. ОНИ МОГУТ БЫТЬ ИЗМЕНЕНЫ В ЛЮБОЕ ВРЕМЯ БЕЗ УВЕДОМЛЕНИЯ И НЕ ДОЛЖНЫ РАССМАТРИВАТЬСЯ КАК ОБЯЗАТЕЛЬСТВО СО СТОРОНЫ ASUS.

Форум ZenTalk ([http://www.asus.com/zentalk/global\\_forward.php](http://www.asus.com/zentalk/global_forward.php))



Сделано в Китае