



ASUS Phone

IN SEARCH OF INCREDIBLE

Руководство пользователя

ASUS

R11653

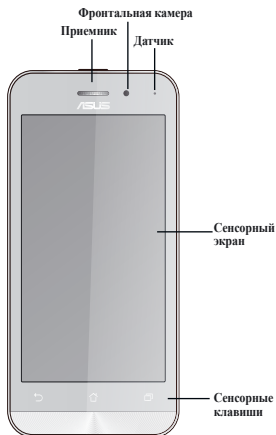
Первое издание / Июль 2016

Модель: ZB450KL

Для предотвращения опасности получения травмы или повреждения устройства перед началом эксплуатации обязательно ознакомьтесь с инструкциями по безопасности и эксплуатации, приведенными в этом руководстве.

ПРИМЕЧАНИЕ: Для получения последних обновлений и дополнительных сведений посетите www.asus.com.

Элементы лицевой панели



Элементы боковой панели



ПРИМЕЧАНИЕ: Для открытия задней крышки, подденьте ее за углубление на боковой поверхности.

Элементы задней панели



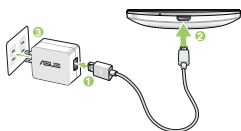
ПРИМЕЧАНИЯ:

- Для доступа к слотам для карт micro-SIM/nano-SIM и MicroSD снимите заднюю крышку.
- Слоты для карт micro-SIM и nano-SIM поддерживают сети стандарта 4G LTE.
- Слот для карт памяти MicroSD поддерживает карты памяти MicroSD и MicroSDHC.

Зарядка устройства

Для зарядки устройства:

1. Подключите поставляемый кабель к USB-разъему блока питания.
2. Подключите другой конец кабеля к Вашему устройству.
3. Подключите блок питания к сетевой розетке.



ВАЖНО!

- При питании устройства от сети розетка должна быть расположена рядом с устройством и быть легко доступной.
- Для зарядки вашего устройства от компьютера подключите его с помощью USB-кабеля к USB-порту компьютера.
- Избегайте зарядки вашего устройства при окружающей температуре выше 35°C (95°F).

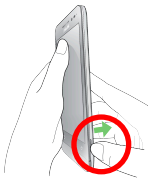
ПРИМЕЧАНИЯ:

- Используйте только блок питания, поставляемый с устройством. При использовании других блоков питания устройство может быть повреждено.
- Зарядку устройства лучше всего выполнять путем подключения к сетевой розетке с помощью входящего в комплект поставки блока питания и соединительного кабеля.
- Блок питания рассчитан на работу с входным напряжением от 100 до 240 В переменного тока. Выходное напряжение (на кабель с разъемом «micro-USB») составляет 5,2 В, 2 А постоянного тока.

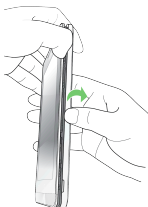
Установка карты micro-SIM/nano SIM

Для установки карты micro-SIM/nano SIM:

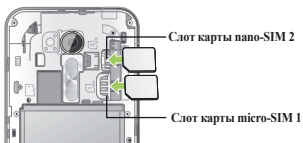
1. Найдите углубление на нижнем правом углу устройства.



2. Приподнимите крышку и снимите ее.



3. Вставьте карту micro-SIM/nano-SIM в слот для карты micro-SIM/nano-SIM.



ВАЖНО: Слоты для карт micro-SIM и nano-SIM поддерживают сети стандарта 4G LTE. Но одновременно только одна карта SIM может быть подключена к сети 4G LTE.

ОСТОРОЖНО!

- Во избежание царапин не касайтесь устройства острыми предметами.
- Используйте только стандартную карту micro-SIM. Неправильно установленный переходник nano->micro SIM или обрезанная SIM-карта могут быть не обнаружены телефоном.
- **Во избежание повреждения устройства не устанавливайте пустой переходник nano->micro SIM в слот SIM-карты.**

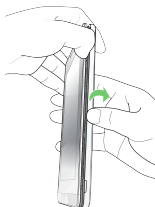
Установка карты MicroSD

Для установки карты MicroSD:

1. Найдите углубление на нижнем правом углу устройства.

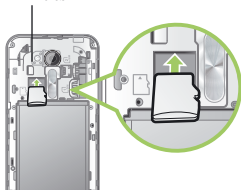


2. Приподнимите крышку и снимите ее.



3. Вставьте карту MicroSD в слот.

Слот для карт
памяти MicroSD



Требования к воздействию радиочастоты

Данное устройство соответствует требованиям ЕС (1999/519/ЕС) по ограничению воздействия электромагнитных полей на человека с целью охраны.

Для работы при ношении на теле данное устройство прошло испытания и соответствует директивам ICNIRP по воздействию РЧ-излучения, а также требованиям европейских стандартов EN 50566 и EN 62209-2 при использовании со специальными аксессуарами. Коэффициент SAR измеряется при расположении устройства на расстоянии 0,5 см от тела с передачей сигналов на максимальной разрешенной выходной мощности во всех диапазонах частот мобильного устройства. Использование иных аксессуаров, содержащих металлические детали, может не обеспечивать соответствия директивам ICNIRP по воздействию РЧ-излучения.

Предупреждающий знак CE

CE 0682

Маркировка CE для устройств с модулем беспроводной сети/Bluetooth

Это оборудование соответствует требованиям директивы Европейского парламента и Еврокомиссии №1999/5/ЕС от 9 марта 1999 года о совместимости средств радиосвязи и телекоммуникационного оборудования. Наибольшее значение CE SAR для устройства:

- 0,391 Вт/кг (голова)
- 1,370 Вт/кг (тело)

Использование GPS (система глобального позиционирования)

Для использования функции GPS:

- Перед использованием онлайн-карт убедитесь, что устройство подключено к сети Интернет.
- Для получения точных данных GPS используйте устройство на открытом воздухе.
- При использовании GPS в автомобиле

металлические предметы автомобиля и другие электронные устройства могут повлиять на работу GPS.

Предупреждение потери слуха

Для предотвращения возможной потери слуха не слушайте звук на высокой громкости в течение длительного времени.



A pleine puissance, l'écoute prolongée du baladeur peut endommager l'oreille de l'utilisateur.

Для Франции, наушники этого устройства протестированы на соответствие требованиям звукового давления согласно стандартам EN 50332-1:2013 и EN 50332-2: 2013, как требуется в статье French L.5232-1.

Информация о правилах безопасности

Уход за устройством

- Устройство можно использовать при температуре окружающей среды от 0 °C (32 °F) до 35 °C (95 °F).

Аккумулятор

Устройство оснащено съемным литиево-ионным аккумулятором большой емкости. Для продления срока службы аккумулятора соблюдайте указания по эксплуатации.

- Избегайте зарядки при чрезвычайно высокой или низкой температуре. Оптимальные параметры

аккумулятора достигаются при температуре окружающей среды от +5°C до +35°C.

- Используйте только аккумулятор ASUS. Использование другого аккумулятора может привести к травме или повреждению устройства.
- Запрещается снимать и погружать аккумулятор в воду или любую другую жидкость.
- Запрещается разбирать аккумулятор, так как он содержит вещества, которые могут быть опасными при проглатывании или при контакте с незащищенной кожей.
- Запрещается снимать и замыкать контакты аккумулятора, так как при этом он может нагреться и стать причиной возникновения пожара. Не держите его рядом с ювелирными изделиями и другими металлическими предметами.
- Запрещается снимать и помещать аккумулятор в огонь. Он может взорваться и опасные химические вещества попадут в окружающую среду.
- Запрещается снимать и утилизировать аккумулятор вместе с бытовыми отходами. Отнесите устройство в пункт утилизации опасных материалов.
- Не прикасайтесь к контактам аккумулятора.
- Во избежание пожара или ожога не разбирайте, не сгибайте и не разбивайте аккумулятор.

ПРИМЕЧАНИЯ:

- При неправильной замене аккумулятора возможен взрыв.
 - Утилизируйте использованные аккумуляторы в соответствии с инструкциями производителя.
-

Зарядное устройство

- Используйте только зарядное устройство, входящее в комплект поставки.
- Запрещается тянуть за шнур питания зарядного устройства для извлечения его из сетевой розетки. Извлекайте его, держа за само зарядное устройство.

Предупреждение

Устройство ASUS Phone является высококачественным изделием. Перед эксплуатацией ознакомьтесь со всеми указаниями и предупреждающими знаками на (1) блоке питания.

- Не используйте устройство в экстремальных условиях – при высокой температуре или при высоком уровне влажности. Устройство можно использовать при температуре окружающей среды от 0°C (32°F) до 35°C (95°F).
- Не разбирайте устройство или его аксессуары. В случае необходимости получения обслуживания или ремонта, отправьте устройство в авторизованный сервисный центр. В случае, если устройство будет разобрано, это может привести к опасности поражения электрическим током или возникновения пожара.
- Запрещается замыкать контакты аккумулятора металлическими предметами.

Доступ оператора с помощью инструмента

Если для доступа в ЗОНУ ДОСТУПА ОПЕРАТОРА необходим ИНСТРУМЕНТ, то все остальные отсеки в пределах этой зоны, представляющие опасность, должны быть недоступны ОПЕРАТОРУ, использующему тот же самый ИНСТРУМЕНТ, либо такие отсеки должны быть отмечены как запрещенные для доступа ОПЕРАТОРУ.

Утилизация и переработка

Компания ASUS берет на себя обязательства по утилизации старого оборудования, исходя из принципов всесторонней защиты окружающей среды. Мы предоставляем решения нашим клиентам для переработки наших продуктов, аккумуляторов и других компонентов, а также упаковки. Для получения подробной информации об утилизации и переработке в различных регионах посетите <http://csr.asus.com/english/Takeback.htm>.

Сертификат соответствия ЕАС

Этот продукт соответствует стандартам ЕАС.



Утилизация



При неправильной замене аккумулятора возможен взрыв. Утилизируйте использованные аккумуляторы в соответствии с инструкциями производителя.



Не выбрасывайте аккумулятор вместе с бытовым мусором. Символ перечеркнутого мусорного бака означает, что аккумулятор нельзя выбрасывать вместе с бытовым мусором.



Не выбрасывайте этот продукт вместе с бытовым мусором. Этот продукт предназначен для повторного использования и переработки. Символ перечеркнутого мусорного бака означает, что продукт (электрическое и электронное оборудование и содержащие ртуть аккумуляторы) нельзя выбрасывать вместе с бытовым мусором. Ознакомьтесь с правилами утилизации таких продуктов.



Не выбрасывайте устройство вместе с бытовым мусором. НЕ замыкайте электрические контакты. НЕ разбирайте устройство.

ВНИМАНИЕ! Этот продукт может содержать химические вещества, включая свинец, вызывающие врожденные дефекты и другие нарушения репродуктивной функции. Мойте руки после работы.



EU Declaration of Conformity



We, the undersigned,

Manufacturer:	ASUSTEK COMPUTER INC.
Address:	SP. No. 150, LI-TE RD., PEITOU, TAINPEI 112, TAIWAN
Authorized representative in Europe:	ASUS COMPUTER GMBH
Address, City:	HANNOVER STR. 21-23, 40880 RATISBON
Country:	GERMANY

declare the following apparatus:

Product name:	ASUS Phone
Model name:	ASUS_X009D/ ASUS_X009D/ ASUS_X009D/ ASUS_X009D

The object of the declaration described above is in conformity with the relevant Union harmonization legislation:

EMC – Directive 2014/53/EC (last April 18th, 2014) and Directive 2014/53/EU (from April 18th, 2014)

<input checked="" type="checkbox"/> EN 61000-3-2:2014 Class A	<input checked="" type="checkbox"/> EN 61000-3-2:2013
<input checked="" type="checkbox"/> EN 55022:2011-A1:2013-A2:2013	<input checked="" type="checkbox"/> EN 55022:2011-A1:2011

EMTE – Directive 1999/5/EC

<input checked="" type="checkbox"/> EN 302 228 V1.0-1(2010-10)	<input checked="" type="checkbox"/> EN 302 489-1 V1.0-1(2010-08)	<input checked="" type="checkbox"/> EN 302 489-2 V1.0-1(2010-08)	<input checked="" type="checkbox"/> EN 302 489-3 V1.0-1(2010-08)
<input checked="" type="checkbox"/> EN 302 485-1 V1.0-1(2010-08)	<input checked="" type="checkbox"/> EN 302 489-4 V2.1-1(2010-12)	<input checked="" type="checkbox"/> EN 302 489-7 V1.0-1(2009-11)	<input checked="" type="checkbox"/> EN 302 489-8 V1.0-1(2007-11)
<input checked="" type="checkbox"/> EN 302 811 V8.0-2(2003-03)	<input checked="" type="checkbox"/> EN 302 489-17 V2.1-1(2012-08)	<input checked="" type="checkbox"/> EN 302 489-24 V1.0-1(2010-10)	<input checked="" type="checkbox"/> EN 302 291-2 V1.1-1(2009-07)
<input checked="" type="checkbox"/> EN 302 808-1 V7.1.1-1(2010-03)	<input checked="" type="checkbox"/> EN 302 489-17 V2.2-1(2012-08)	<input checked="" type="checkbox"/> EN 302 291-1 V1.1-1(2009-07)	<input checked="" type="checkbox"/> EN 302 483 V1.1-1(2009-07)
<input checked="" type="checkbox"/> EN 302 808-2 V8.2-1(2010-10)	<input checked="" type="checkbox"/> EN 302 489-17 V2.3-1(2012-08)	<input checked="" type="checkbox"/> EN 302 291-2 V1.1-1(2009-07)	<input checked="" type="checkbox"/> EN 302 483 V1.1-1(2009-07)
<input checked="" type="checkbox"/> EN 302 808-13 V8.2-1(2014-02)	<input checked="" type="checkbox"/> EN 302 291-2 V1.1-1(2009-07)	<input checked="" type="checkbox"/> EN 302 291-2 V1.1-1(2009-07)	<input checked="" type="checkbox"/> EN 302 483 V1.1-1(2009-07)
<input checked="" type="checkbox"/> EN 302 802 V1.1-1(2010-08)	<input checked="" type="checkbox"/> EN 302 291-2 V1.1-1(2009-07)	<input checked="" type="checkbox"/> EN 302 291-2 V1.1-1(2009-07)	<input checked="" type="checkbox"/> EN 302 483 V1.1-1(2009-07)
<input checked="" type="checkbox"/> EN 302 335-2 V1.0-1(2010-02)	<input checked="" type="checkbox"/> EN 302 291-2 V1.1-1(2009-07)	<input checked="" type="checkbox"/> EN 302 291-2 V1.1-1(2009-07)	<input checked="" type="checkbox"/> EN 302 483 V1.1-1(2009-07)
<input checked="" type="checkbox"/> EN 60362:2001+A1:2012	<input checked="" type="checkbox"/> EN 302 291-2 V1.1-1(2009-07)	<input checked="" type="checkbox"/> EN 302 291-2 V1.1-1(2009-07)	<input checked="" type="checkbox"/> EN 302 483 V1.1-1(2009-07)
<input checked="" type="checkbox"/> EN 60379:2010	<input checked="" type="checkbox"/> EN 302 291-2 V1.1-1(2009-07)	<input checked="" type="checkbox"/> EN 302 291-2 V1.1-1(2009-07)	<input checked="" type="checkbox"/> EN 302 483 V1.1-1(2009-07)
<input checked="" type="checkbox"/> EN 60211:2008	<input checked="" type="checkbox"/> EN 302 291-2 V1.1-1(2009-07)	<input checked="" type="checkbox"/> EN 302 291-2 V1.1-1(2009-07)	<input checked="" type="checkbox"/> EN 302 483 V1.1-1(2009-07)

EMC – Directive 2006/95/EC (last April 18th, 2014) and Directive 2014/35/EU (from April 20th, 2014)

<input checked="" type="checkbox"/> EN 60950-1:2006/A12:2011	<input checked="" type="checkbox"/> EN 60950:2005/A12:2011
<input checked="" type="checkbox"/> EN 60950-1:2006/A2:2013	<input checked="" type="checkbox"/> EN 60950-1:2006/A2:2013
<input checked="" type="checkbox"/> EN 62208-1:2006, EN 62208-2:2010	<input checked="" type="checkbox"/> EN 62208-1:2006, EN 62208-2:2010

RoHS/REACH – Directive 2002/95/EC

<input checked="" type="checkbox"/> Regulation (EC) No. 1275/2008	<input checked="" type="checkbox"/> Regulation (EC) No. 276/2008
<input checked="" type="checkbox"/> Regulation (EC) No. 843/2009	<input checked="" type="checkbox"/> Regulation (EC) No. 817/2013

EMTE – Directive 2011/65/EU


Ver. 16/217

CE marking

Equipment Class 1

CE0682

(EU conformity marking)



 Signature

 Jerry Shen
 Printed Name

 CEO
 Position

Taipei, Taiwan

 Place of issue

 13/7/2016
 Date of issue

 2016
 Year CE marking was first affixed

Declaração CE de Conformidade



Nós, os abaixo-assinados,

Fabricante:	ASUSTEK COMPUTER INC.
Endereço:	SP. No. 150, LI-TE RD., PEITOU, TAINPEI 112, TAIWAN
Representante autorizado na Europa:	ASUS COMPUTER GMBH
Endereço, cidade:	HANNOVER STR. 21-23, 40880 RATISBON
País:	PORTUGAL

declaramos o seguinte aparelho:

Nome do produto:	ASUS Phone
Nome do modelo:	ASUS_X009D/ ASUS_X009D/ ASUS_X009D/ ASUS_X009D

O objeto da declaração acima descrito está em conformidade com a legislação de harmonização da União aplicável:

EMC – Diretiva 2014/53/CE (até 18 de abril de 2014) e Diretiva 2014/53/UE (a partir de 20 de abril de 2014)

<input checked="" type="checkbox"/> EN 61000-3-2:2014 Class A	<input checked="" type="checkbox"/> EN 61000-3-2:2013
<input checked="" type="checkbox"/> EN 55022:2011-A1:2013-A2:2013	<input checked="" type="checkbox"/> EN 55022:2011-A1:2011

EMTE – Diretiva 1999/5/CE

<input checked="" type="checkbox"/> EN 302 228 V1.0-1(2010-10)	<input checked="" type="checkbox"/> EN 302 489-1 V1.0-1(2010-08)	<input checked="" type="checkbox"/> EN 302 489-2 V1.0-1(2010-08)	<input checked="" type="checkbox"/> EN 302 489-3 V1.0-1(2010-08)
<input checked="" type="checkbox"/> EN 302 485-1 V1.0-1(2010-08)	<input checked="" type="checkbox"/> EN 302 489-4 V2.1-1(2010-12)	<input checked="" type="checkbox"/> EN 302 489-7 V1.0-1(2009-11)	<input checked="" type="checkbox"/> EN 302 489-8 V1.0-1(2007-11)
<input checked="" type="checkbox"/> EN 302 811 V8.0-2(2003-03)	<input checked="" type="checkbox"/> EN 302 489-17 V2.1-1(2012-08)	<input checked="" type="checkbox"/> EN 302 489-24 V1.0-1(2010-10)	<input checked="" type="checkbox"/> EN 302 291-2 V1.1-1(2009-07)
<input checked="" type="checkbox"/> EN 302 808-1 V7.1.1-1(2010-03)	<input checked="" type="checkbox"/> EN 302 489-17 V2.2-1(2012-08)	<input checked="" type="checkbox"/> EN 302 291-1 V1.1-1(2009-07)	<input checked="" type="checkbox"/> EN 302 483 V1.1-1(2009-07)
<input checked="" type="checkbox"/> EN 302 808-2 V8.2-1(2010-10)	<input checked="" type="checkbox"/> EN 302 489-17 V2.3-1(2012-08)	<input checked="" type="checkbox"/> EN 302 291-2 V1.1-1(2009-07)	<input checked="" type="checkbox"/> EN 302 483 V1.1-1(2009-07)
<input checked="" type="checkbox"/> EN 302 808-13 V8.2-1(2014-02)	<input checked="" type="checkbox"/> EN 302 291-2 V1.1-1(2009-07)	<input checked="" type="checkbox"/> EN 302 291-2 V1.1-1(2009-07)	<input checked="" type="checkbox"/> EN 302 483 V1.1-1(2009-07)
<input checked="" type="checkbox"/> EN 302 802 V1.1-1(2010-08)	<input checked="" type="checkbox"/> EN 302 291-2 V1.1-1(2009-07)	<input checked="" type="checkbox"/> EN 302 291-2 V1.1-1(2009-07)	<input checked="" type="checkbox"/> EN 302 483 V1.1-1(2009-07)
<input checked="" type="checkbox"/> EN 302 335-2 V1.0-1(2010-02)	<input checked="" type="checkbox"/> EN 302 291-2 V1.1-1(2009-07)	<input checked="" type="checkbox"/> EN 302 291-2 V1.1-1(2009-07)	<input checked="" type="checkbox"/> EN 302 483 V1.1-1(2009-07)
<input checked="" type="checkbox"/> EN 60362:2001+A1:2012	<input checked="" type="checkbox"/> EN 302 291-2 V1.1-1(2009-07)	<input checked="" type="checkbox"/> EN 302 291-2 V1.1-1(2009-07)	<input checked="" type="checkbox"/> EN 302 483 V1.1-1(2009-07)
<input checked="" type="checkbox"/> EN 60379:2010	<input checked="" type="checkbox"/> EN 302 291-2 V1.1-1(2009-07)	<input checked="" type="checkbox"/> EN 302 291-2 V1.1-1(2009-07)	<input checked="" type="checkbox"/> EN 302 483 V1.1-1(2009-07)
<input checked="" type="checkbox"/> EN 60211:2008	<input checked="" type="checkbox"/> EN 302 291-2 V1.1-1(2009-07)	<input checked="" type="checkbox"/> EN 302 291-2 V1.1-1(2009-07)	<input checked="" type="checkbox"/> EN 302 483 V1.1-1(2009-07)

EMC – Diretiva 2006/95/CE (até 18 de abril de 2014) and Diretiva 2014/35/UE (a partir de 20 de abril de 2014)

<input checked="" type="checkbox"/> EN 60950-1:2006/A12:2011	<input checked="" type="checkbox"/> EN 60950:2005/A12:2011
<input checked="" type="checkbox"/> EN 60950-1:2006/A2:2013	<input checked="" type="checkbox"/> EN 60950-1:2006/A2:2013
<input checked="" type="checkbox"/> EN 62208-1:2006, EN 62208-2:2010	<input checked="" type="checkbox"/> EN 62208-1:2006, EN 62208-2:2010

RoHS/REACH – Diretiva 2002/95/CE

<input checked="" type="checkbox"/> Regulation (EC) No. 1275/2008	<input checked="" type="checkbox"/> Regulation (EC) No. 276/2008
<input checked="" type="checkbox"/> Regulation (EC) No. 843/2009	<input checked="" type="checkbox"/> Regulation (EC) No. 817/2013

EMTE – Diretiva 2011/65/UE


Ver. 16/217

Marcado CE

Classe de equipamento 1

CE0682

(Marcação CE de conformidade)



 Assinatura

 Jerry Shen
 Nome empresa

 CEO
 Posição

Taipei, Taiwan

 Local de emissão

 13/7/2016
 Data de emissão

 2016
 Ano marcação CE foi aplicada por primeira vez





Declarație de conformitate UE



Subsemnătură:

Producător:	ASUSTEK COMPUTER INC.
Adresă:	#F, No. 100, Li-Tsai Rd., Peitou, Taipei 112, Taiwan
Reprezentant autorizat în Europa:	ASUS COMPUTER GERMANY
Adresă, țară:	HANNOVER STR. 21-23, 30558 HANNOVER
Țară:	GERMANY

declară următorul aparat:

Nume Produs:	ASUS Phone
Nume Model:	ASUS_X008D/ ASUS_X009D/ ASUS_X009A/ ASUS_X009B

Obiectul declarației de conformitate este în conformitate cu legislația relevantă de armonizare a UE:

<input checked="" type="checkbox"/> CEM – Directiva 2004/108/CE (până în 19 Aprilie 2016) și Directiva 2014/30/UE (până în 20 Aprilie 2016)	<input checked="" type="checkbox"/> EN 60924:2010
<input checked="" type="checkbox"/> EN 60922:2010-AC:2011	<input checked="" type="checkbox"/> EN 61000-3-2:2013
<input checked="" type="checkbox"/> EN 61010-2-2014 Clasa A	<input checked="" type="checkbox"/> EN 60922:2011-AC:11:2011
<input checked="" type="checkbox"/> EN 60332-1-2012-AC:2016	

<input checked="" type="checkbox"/> SAFETY – Directiva 1989/004	<input checked="" type="checkbox"/> EN 301 488-1 V1.8.2 (2011-10)
<input checked="" type="checkbox"/> EN 300 480-1 V1.8.1 (2010-08)	<input checked="" type="checkbox"/> EN 301 488-2 V1.8.1 (2011-08)
<input checked="" type="checkbox"/> EN 300 480-2 V1.8.1 (2010-08)	<input checked="" type="checkbox"/> EN 301 488-4 V2.1.1 (2011-12)
<input checked="" type="checkbox"/> EN 301 811 V9.2 (2003-03)	<input checked="" type="checkbox"/> EN 301 488-7 V1.3.1 (2009-11)
<input checked="" type="checkbox"/> EN 301 888-1 V1.1 (2010-03)	<input checked="" type="checkbox"/> EN 301 488-9 V1.4.1 (2007-11)
<input checked="" type="checkbox"/> EN 301 888-2 V8.2.1 (2010-10)	<input checked="" type="checkbox"/> EN 301 488-10 V2.2 (2010-08)
<input checked="" type="checkbox"/> EN 301 888-13 V8.2.1 (2010-10)	<input checked="" type="checkbox"/> EN 301 488-24 V1.3.1 (2010-10)
<input checked="" type="checkbox"/> EN 301 888-15 V1.1 (2010-08)	<input checked="" type="checkbox"/> EN 301 587-2 V1.4.1 (2009-11)
<input checked="" type="checkbox"/> EN 300 220-2 V1.8.1 (2010-03)	<input checked="" type="checkbox"/> EN 302 281-2 V1.1 (2009-07)
<input checked="" type="checkbox"/> EN 60960:2011 AC:2012	<input checked="" type="checkbox"/> EN 302 822 V1.1 (2009-01)
<input checked="" type="checkbox"/> EN 62479:2010	<input checked="" type="checkbox"/> EN 50368-2:13AC:2014
<input checked="" type="checkbox"/> EN 62211:2008	<input checked="" type="checkbox"/> EN 50368:2002

<input checked="" type="checkbox"/> LVD – Directiva 2006/95/CE (până în 19 Aprilie 2016) și Directiva 2014/30/UE (până în 20 Aprilie 2016)	<input checked="" type="checkbox"/> EN 60950:2012 / AC:2011
<input checked="" type="checkbox"/> EN 60950-1:2009 / AC:2011	
<input checked="" type="checkbox"/> EN 60950-1:2009 / AC:2013	
<input checked="" type="checkbox"/> EN 60205-1:2008, EN 60205-2:2010	

<input checked="" type="checkbox"/> Conducerea – Directiva 2006/95/CE	<input checked="" type="checkbox"/> Regulația (CE) Nr. 1275/2008
<input checked="" type="checkbox"/> Regulația (CE) Nr. 1275/2008	<input checked="" type="checkbox"/> Regulația (CE) Nr. 278/2008
<input checked="" type="checkbox"/> Regulația (CE) Nr. 94/2006	<input checked="" type="checkbox"/> Regulația (CE) Nr. 87/1031

<input checked="" type="checkbox"/> RoHS – Directiva 2011/65/UE	ve. 102/7
<input checked="" type="checkbox"/> RoHS 2 – Directiva 2015/863/UE	
<input checked="" type="checkbox"/> RoHS 2 – Directiva 2015/863/UE	
<input checked="" type="checkbox"/> RoHS 2 – Directiva 2015/863/UE	

Declarație de conformitate

CE 0682

(Marcaj de conformitate UE)

Semnătură

Taipei, Taiwan

Jerry Shen

Local emitări

Nume

13/7/2016

CEO

2016

Funcția

Anul în care Marcajul CE a fost aplicat pentru prima dată

EU Uygunluk Beyanı



Biz, bu imza altındaki

Ürün:	ASUSTEK COMPUTER INC.
Adres:	#F, No. 100, Li-Tsai Rd., Peitou, Taipei 112, Taiwan
Reprezentant Yetkili:	ASUS COMPUTER GERMANY
Adres, ülke:	HANNOVER STR. 21-23, 30558 HANNOVER
Ürün:	GERMANY

Aşağıdaki ürünleri beyan ediyorum:

Ürün adı:	ASUS Phone
Model adı:	ASUS_X008D/ ASUS_X009D/ ASUS_X009A/ ASUS_X009B

Takiben belirtilen beyanın konusu birikim kayıtlarına göre uygundur:

<input checked="" type="checkbox"/> EMC – Direktif 2004/108/EC 19 Nisan 2016'ya kadar ve Direktif 2014/30/UE 20 Nisan 2016	<input checked="" type="checkbox"/> EN 60924:2010
<input checked="" type="checkbox"/> EN 60922:2010-AC:2011	<input checked="" type="checkbox"/> EN 61000-3-2:2013
<input checked="" type="checkbox"/> EN 61010-2-2014 Clasa A	<input checked="" type="checkbox"/> EN 60922:2011-AC:11:2011
<input checked="" type="checkbox"/> EN 60332-1-2012-AC:2016	

<input checked="" type="checkbox"/> SAFETY – Direktif 1989/004/EC	<input checked="" type="checkbox"/> EN 301 488-1 V1.8.2 (2011-10)
<input checked="" type="checkbox"/> EN 300 480-1 V1.8.1 (2010-08)	<input checked="" type="checkbox"/> EN 301 488-2 V1.8.1 (2011-08)
<input checked="" type="checkbox"/> EN 300 480-2 V1.8.1 (2010-08)	<input checked="" type="checkbox"/> EN 301 488-4 V2.1.1 (2011-12)
<input checked="" type="checkbox"/> EN 301 811 V9.2 (2003-03)	<input checked="" type="checkbox"/> EN 301 488-7 V1.3.1 (2009-11)
<input checked="" type="checkbox"/> EN 301 888-1 V1.1 (2010-03)	<input checked="" type="checkbox"/> EN 301 488-9 V1.4.1 (2007-11)
<input checked="" type="checkbox"/> EN 301 888-2 V8.2.1 (2010-10)	<input checked="" type="checkbox"/> EN 301 488-10 V2.2 (2010-08)
<input checked="" type="checkbox"/> EN 301 888-13 V8.2.1 (2010-10)	<input checked="" type="checkbox"/> EN 301 488-24 V1.3.1 (2010-10)
<input checked="" type="checkbox"/> EN 301 888-15 V1.1 (2010-08)	<input checked="" type="checkbox"/> EN 301 587-2 V1.4.1 (2009-11)
<input checked="" type="checkbox"/> EN 300 220-2 V1.8.1 (2010-03)	<input checked="" type="checkbox"/> EN 302 281-2 V1.1 (2009-07)
<input checked="" type="checkbox"/> EN 60960:2011 AC:2012	<input checked="" type="checkbox"/> EN 302 822 V1.1 (2009-01)
<input checked="" type="checkbox"/> EN 62479:2010	<input checked="" type="checkbox"/> EN 50368-2:13AC:2014
<input checked="" type="checkbox"/> EN 62211:2008	<input checked="" type="checkbox"/> EN 50368:2002

<input checked="" type="checkbox"/> LVD – Direktif 2006/95/EC 19 Nisan 2016'ya kadar ve Direktif 2014/30/UE 20 Nisan 2016	<input checked="" type="checkbox"/> EN 60950:2012 / AC:2011
<input checked="" type="checkbox"/> EN 60950-1:2009 / AC:2011	
<input checked="" type="checkbox"/> EN 60950-1:2009 / AC:2013	
<input checked="" type="checkbox"/> EN 60205-1:2008, EN 60205-2:2010	

<input checked="" type="checkbox"/> Conducerea – Direktif 2006/95/EC	<input checked="" type="checkbox"/> Regulația (CE) Nr. 1275/2008
<input checked="" type="checkbox"/> Regulația (CE) Nr. 1275/2008	<input checked="" type="checkbox"/> Regulația (CE) Nr. 278/2008
<input checked="" type="checkbox"/> Regulația (CE) Nr. 94/2006	<input checked="" type="checkbox"/> Regulația (CE) Nr. 87/1031

<input checked="" type="checkbox"/> RoHS – Directiva 2011/65/UE	ve. 102/7
<input checked="" type="checkbox"/> RoHS 2 – Directiva 2015/863/UE	
<input checked="" type="checkbox"/> RoHS 2 – Directiva 2015/863/UE	
<input checked="" type="checkbox"/> RoHS 2 – Directiva 2015/863/UE	

CE 0682

(EU uygunluk işareti)

İmza

Taipei, Taiwan

Jerry Shen

Sözüm yer

Basılı Ad

13/7/2016

CEO

Sözüm tarihi

POZİSYONU

2016

CE işaretinin ik iklendiği yıl





UE Declaración de Conformidad



Nosotros, los abajo firmantes,

Fabricante:	ASUSTEK COMPUTER INC.
Dirección:	#F, No. 100, LI TU RD., PEITOU, TAIPEI 112, TAIWAN
Representante autorizado en Europa:	ASUS COMPUTER GmbH
Dirección, Ciudad:	Königsplatz 27B, 21.01, 40880 HATINGSBACH
País:	GERMANY

Declaramos el siguiente producto:

Nombre del aparato:	ASUS Phone
Nombre del modelo:	ASUS_X009D/ ASUS_X009D/ ASUS_X090A/ ASUS_X090B

El objeto de la declaración descrita anteriormente es conforme con la legislación de armonización pertinente de la Unión.

<input checked="" type="checkbox"/> EMC Directiva 2014/53/EU (hasta el 19 de abril 2016) y Directiva 2014/53/EU (desde el 20 de abril 2016)	<input checked="" type="checkbox"/> EN 55022:2015-AC:2017	<input checked="" type="checkbox"/> EN 55024:2015
	EN 61000-3-2:2014 Class A	EN 61000-3-3:2013
	EN 300328:2015 V1.1 3.2015-02-08	EN 300328:2015 V1.1 3.2015-02-08

<input checked="" type="checkbox"/> BATTE - Directiva 2006/66/CE	<input checked="" type="checkbox"/> EN 300 328 V1.1 3.2015-02-08	<input checked="" type="checkbox"/> EN 300 489-1 V1.8 1.2011-08-01
<input checked="" type="checkbox"/> EN 300 480-2 V1.4 1.2010-08-01	<input checked="" type="checkbox"/> EN 300 489-2 V1.8 1.2013-08-01	<input checked="" type="checkbox"/> EN 300 489-4 V2.1 1.2013-10-12
<input checked="" type="checkbox"/> EN 300 511 V8.2 2.2013-02-01	<input checked="" type="checkbox"/> EN 300 489-7 V1.3 1.2009-11-11	<input checked="" type="checkbox"/> EN 300 489-9 V1.4 1.2007-11-11
<input checked="" type="checkbox"/> EN 301 908-1 V7.1.1 1.2013-02-01	<input checked="" type="checkbox"/> EN 300 489-11 V2.2 1.2012-08-01	<input checked="" type="checkbox"/> EN 300 489-24 V1.4 1.2010-10-10
<input checked="" type="checkbox"/> EN 301 908-2 V6.2 1.2010-10-10	<input checked="" type="checkbox"/> EN 300 281-2 V1.4 1.2008-11-11	<input checked="" type="checkbox"/> EN 302 281-2 V1.1 1.2008-07-07
<input checked="" type="checkbox"/> EN 301 888 V1.7 1.2012-08-01	<input checked="" type="checkbox"/> EN 300 330-2 V1.8 1.2012-08-01	<input checked="" type="checkbox"/> EN 302 623 V1.1 1.2009-07-07
<input checked="" type="checkbox"/> EN 30360 2201 V1.1 2012	<input checked="" type="checkbox"/> EN 62368-2:2014	<input checked="" type="checkbox"/> EN 62368-2:2014
<input checked="" type="checkbox"/> EN 62479:2015	<input checked="" type="checkbox"/> EN 62311:2008	<input checked="" type="checkbox"/> EN 62311:2008

<input checked="" type="checkbox"/> LVD Directiva 2006/95/CE (hasta el 19 de abril 2016) y Directiva 2014/35/EU (desde el 20 de abril 2016)	<input checked="" type="checkbox"/> EN 60950-1:2005 / A12:2011	<input checked="" type="checkbox"/> EN 60950-2:2005 / A12:2011
<input checked="" type="checkbox"/> EN 60950-1:2005 / A12:2011	<input checked="" type="checkbox"/> EN 62209-1:2005, EN 62209-2:2010	

<input checked="" type="checkbox"/> Diseño Ecológico - Directiva 2009/126/CE	<input checked="" type="checkbox"/> Regulation (EC) No. 1275/2008	<input checked="" type="checkbox"/> Regulation (EC) No. 278/2008
<input checked="" type="checkbox"/> EN 50418:2010	<input checked="" type="checkbox"/> EN 62311:2008	<input checked="" type="checkbox"/> EN 62311:2008

<input checked="" type="checkbox"/> RoHS - Directiva 2002/95/CE	<input checked="" type="checkbox"/> EN 50418:2010	<input checked="" type="checkbox"/> EN 62311:2008
<input checked="" type="checkbox"/> EN 50418:2010		

<input checked="" type="checkbox"/> RoHS - Directiva 2011/65/EU	<input checked="" type="checkbox"/> EN 50418:2010	<input checked="" type="checkbox"/> EN 62311:2008
<input checked="" type="checkbox"/> EN 50418:2010		

CE0682

(marcado CE de conformidad)

Firma
Jerry Shen
Nombre impreso
CEO
Posición

Taipei, Taiwan
Lugar de emisión
13/7/2016
Fecha de emisión
2016
Año en que se colocó el marcado CE por primera vez



EU Konformitätserklärung



Hiermit erklären wir,

Fabricante:	ASUSTEK COMPUTER INC.
Anschrift:	#F, No. 100, LI TU RD., PEITOU, TAIPEI 112, TAIWAN
Bevollmächtigter:	ASUS COMPUTER GmbH
Anschrift des Bevollmächtigten:	Königsplatz 27B, 21.01, 40880 HATINGSBACH
Land:	GERMANY

dass nachstehend bezeichnete Produkte

Produktbezeichnung:	ASUS Phone
Modellbezeichnung:	ASUS_X009D/ ASUS_X009D/ ASUS_X090A/ ASUS_X090B

sich den nachstehend angegebenen, für das Produkt geltenden Richtlinien/Einstimmungen überstimmten:

<input checked="" type="checkbox"/> EMV - Richtlinie 2014/53/EU (bis 19. April 2016) und Richtlinie 2014/53/EU (ab 20. April 2016)	<input checked="" type="checkbox"/> EN 55022:2015	<input checked="" type="checkbox"/> EN 55024:2015
	EN 61000-3-2:2014 Class A	EN 61000-3-3:2013
	EN 300328:2015 V1.1 3.2015-02-08	EN 300328:2015 V1.1 3.2015-02-08

<input checked="" type="checkbox"/> BATTE - Richtlinie 2006/66/CE	<input checked="" type="checkbox"/> EN 300 328 V1.1 3.2015-02-08	<input checked="" type="checkbox"/> EN 300 489-1 V1.8 1.2011-08-01
<input checked="" type="checkbox"/> EN 300 480-2 V1.4 1.2010-08-01	<input checked="" type="checkbox"/> EN 300 489-2 V1.8 1.2013-08-01	<input checked="" type="checkbox"/> EN 300 489-4 V2.1 1.2013-10-12
<input checked="" type="checkbox"/> EN 301 911 V8.2 2.2013-02-01	<input checked="" type="checkbox"/> EN 300 489-7 V1.3 1.2009-11-11	<input checked="" type="checkbox"/> EN 300 489-9 V1.4 1.2007-11-11
<input checked="" type="checkbox"/> EN 301 908-1 V7.1.1 1.2013-02-01	<input checked="" type="checkbox"/> EN 300 489-11 V2.2 1.2012-08-01	<input checked="" type="checkbox"/> EN 300 489-24 V1.4 1.2010-10-10
<input checked="" type="checkbox"/> EN 301 908-2 V6.2 1.2010-10-10	<input checked="" type="checkbox"/> EN 300 281-2 V1.4 1.2008-11-11	<input checked="" type="checkbox"/> EN 302 281-2 V1.1 1.2008-07-07
<input checked="" type="checkbox"/> EN 301 888 V1.7 1.2012-08-01	<input checked="" type="checkbox"/> EN 300 330-2 V1.8 1.2012-08-01	<input checked="" type="checkbox"/> EN 302 623 V1.1 1.2009-07-07
<input checked="" type="checkbox"/> EN 30360 2201 V1.1 2012	<input checked="" type="checkbox"/> EN 62368-2:2014	<input checked="" type="checkbox"/> EN 62368-2:2014
<input checked="" type="checkbox"/> EN 62479:2015	<input checked="" type="checkbox"/> EN 62311:2008	<input checked="" type="checkbox"/> EN 62311:2008

<input checked="" type="checkbox"/> LVD - Richtlinie 2006/95/CE (bis 19. April 2016) und Richtlinie 2014/35/EU (ab 20. April 2016)	<input checked="" type="checkbox"/> EN 60950-1:2005 / A12:2011	<input checked="" type="checkbox"/> EN 60950-2:2005 / A12:2011
<input checked="" type="checkbox"/> EN 60950-1:2005 / A12:2011	<input checked="" type="checkbox"/> EN 62209-1:2005, EN 62209-2:2010	

<input checked="" type="checkbox"/> Direktives - Richtlinie 2009/126/CE	<input checked="" type="checkbox"/> Verordnung (EG) No. 1275/2008	<input checked="" type="checkbox"/> Verordnung (EG) No. 278/2008
<input checked="" type="checkbox"/> EN 50418:2010	<input checked="" type="checkbox"/> EN 62311:2008	<input checked="" type="checkbox"/> EN 62311:2008

<input checked="" type="checkbox"/> RoHS - Richtlinie 2011/65/EU	<input checked="" type="checkbox"/> EN 50418:2010	<input checked="" type="checkbox"/> EN 62311:2008
<input checked="" type="checkbox"/> EN 50418:2010		

CE0682

(EU Konformitätszeichen)

Unterschrift
Jerry Shen
Name
CEO
Position

Taipei, Taiwan
Ort
13/7/2016
Datum
2016
Jahr der Kennzeichnungsmarkierung





DECLARATION UE DE CONFORMITE

IN SEARCH OF INCREDIBLE

Nous, soussignés

Fabricant :	ASUSTEK COMPUTER INC.
Adresse :	4F, No. 100, Li-Tsai Rd., PISTOL TAIPEI 112, TAIWAN
Représentant autorisé en Europe :	ASUS COMPUTER EUROPE
Adresse, ville :	19900207 STR. 21-23, 6380 RATONEN
Page :	10/000007

Déclarons l'appareil suivant :

Nom du produit :	ASUS Phone
Nom du modèle :	ASUS_X000C0 ASUS_X000G0 ASUS_X000A0 ASUS_X000H0

L'objet de la déclaration décrit ci-dessus est conforme avec la législation d'harmonisation de l'Union applicable

Directif CEM 2004/108/CE (jusqu'au 19 avril 2016) et la directive 2014/53/UE (à partir du 20 avril 2016)

<input checked="" type="checkbox"/> EN 55022 2007-02-2007	<input checked="" type="checkbox"/> EN 55024 2007	<input checked="" type="checkbox"/> EN 60950-1 2012
<input checked="" type="checkbox"/> EN 61000-3-2 2014 CENELEC	<input checked="" type="checkbox"/> EN 61000-3-3 2013	<input checked="" type="checkbox"/> EN 60950-2207-01-2011
<input checked="" type="checkbox"/> EN 60950-1 2009 A2 2009		

Directive BATTERIE 2006/66/CE

<input checked="" type="checkbox"/> EN 300 338 V1.8 1 (2010-10)	<input checked="" type="checkbox"/> EN 301 488-3 V1.8 1 (2011-08)	<input checked="" type="checkbox"/> EN 301 488-3 V1.8 1 (2011-08)
<input checked="" type="checkbox"/> EN 300 680-2 V1.6 1 (2010-08)	<input checked="" type="checkbox"/> EN 301 488-4 V2.1 1 (2011-10)	<input checked="" type="checkbox"/> EN 301 488-4 V2.1 1 (2011-10)
<input checked="" type="checkbox"/> EN 301 811 V6.2 (2009-03)	<input checked="" type="checkbox"/> EN 301 488-5 V1.2 1 (2009-11)	<input checked="" type="checkbox"/> EN 301 488-5 V1.2 1 (2009-11)
<input checked="" type="checkbox"/> EN 301 808-1 V1.1 1 (2010-02)	<input checked="" type="checkbox"/> EN 301 488-6 V1.4 1 (2007-11)	<input checked="" type="checkbox"/> EN 301 488-6 V1.4 1 (2007-11)
<input checked="" type="checkbox"/> EN 301 808-2 V6.2 1 (2010-10)	<input checked="" type="checkbox"/> EN 301 488-17 V2.2 1 (2012-08)	<input checked="" type="checkbox"/> EN 301 488-17 V2.2 1 (2012-08)
<input checked="" type="checkbox"/> EN 301 808-13 V6.2 1 (2014-02)	<input checked="" type="checkbox"/> EN 301 488-24 V1.3 1 (2010-10)	<input checked="" type="checkbox"/> EN 301 488-24 V1.3 1 (2010-10)
<input checked="" type="checkbox"/> EN 301 880 V1.7 1 (2012-05)	<input checked="" type="checkbox"/> EN 301 387-2 V1.4 1 (2009-11)	<input checked="" type="checkbox"/> EN 301 387-2 V1.4 1 (2009-11)
<input checked="" type="checkbox"/> EN 300 130-2 V1.6 1 (2010-03)	<input checked="" type="checkbox"/> EN 301 281-2 V1.1 1 (2009-07)	<input checked="" type="checkbox"/> EN 301 281-2 V1.1 1 (2009-07)
<input checked="" type="checkbox"/> EN 60900 2009/11/2012	<input checked="" type="checkbox"/> EN 302 622 V1.1 1 (2009-07)	<input checked="" type="checkbox"/> EN 302 622 V1.1 1 (2009-07)
<input checked="" type="checkbox"/> EN 62479 2012	<input checked="" type="checkbox"/> EN 60950 2012/C 2014	<input checked="" type="checkbox"/> EN 60950 2012
<input checked="" type="checkbox"/> EN 62171 2009	<input checked="" type="checkbox"/> EN 60950 2012	<input checked="" type="checkbox"/> EN 60950 2012

Directive LVD 2006/95/CE (jusqu'au 19 avril 2016) et la directive 2014/34/UE (à partir du 20 avril 2016)

<input checked="" type="checkbox"/> EN 60950-1 2009 1 A2 2011	<input checked="" type="checkbox"/> EN 60950 2011 A2 2011	
<input checked="" type="checkbox"/> EN 60950-1 2009 1 A2 2011	<input checked="" type="checkbox"/> EN 60950-1 2009 1 A2 2011	
<input checked="" type="checkbox"/> EN 60950-1 2009 1 A2 2011	<input checked="" type="checkbox"/> EN 60950-1 2009 1 A2 2011	

Directive Antéenne 2004/183/CE

<input checked="" type="checkbox"/> Règlement (CE) No. 127/2008	<input checked="" type="checkbox"/> Règlement (CE) No. 278/2009	<input checked="" type="checkbox"/> Règlement (CE) No. 677/2013
<input checked="" type="checkbox"/> Règlement (CE) No. 677/2013	<input checked="" type="checkbox"/> Règlement (CE) No. 677/2013	<input checked="" type="checkbox"/> Règlement (CE) No. 677/2013
<input checked="" type="checkbox"/> Règlement (CE) No. 677/2013	<input checked="" type="checkbox"/> Règlement (CE) No. 677/2013	<input checked="" type="checkbox"/> Règlement (CE) No. 677/2013

Directif RoHS 2002/95/CE

<input checked="" type="checkbox"/> Directive 2002/95/CE	<input checked="" type="checkbox"/> Directive 2002/95/CE	<input checked="" type="checkbox"/> Directive 2002/95/CE
<input checked="" type="checkbox"/> Directive 2002/95/CE	<input checked="" type="checkbox"/> Directive 2002/95/CE	<input checked="" type="checkbox"/> Directive 2002/95/CE
<input checked="" type="checkbox"/> Directive 2002/95/CE	<input checked="" type="checkbox"/> Directive 2002/95/CE	<input checked="" type="checkbox"/> Directive 2002/95/CE

Marquage CE

Appareil de classe 1

CE 0682

(Marquage UE de conformité)

Signature	Taipei, Taiwan
Jerry Shen	Lieu de délivrance
Nom en caractères d'imprimerie	13/7/2016
CEO	Date d'Emission
Position	2016
	Année où commence l'application du marquage CE





ASUS

Адрес: 4F, No. 150 Li-Te Rd., Peitou, Taipei, Taiwan

Тел: 886228943447

Факс: 886228907698

Декларация

Мы заявляем, что IMEI-коды для данного продукта, **ASUS Phone**, являются уникальными для каждого устройства и назначены только для этой модели. IMEI-код каждого устройства устанавливается на заводе и не может быть изменен пользователем, что соответствует целостности IMEI в соответствии с требованиями стандарта GSM.

Если у Вас есть вопросы или замечания по этому вопросу, пожалуйста, свяжитесь с нами.

С уважением,

ASUSTeK COMPUTER INC.

Тел: 886228943447

Факс: 886228907698

Поддержка: <http://vip.asus.com/eservice/techserv.aspx>

Copyright © 2016 ASUSTeK COMPUTER INC.

Все права защищены.

Вы признаете, что все права на это руководство принадлежат ASUS. Все права, без ограничения, в руководстве или на сайте, являются эксклюзивной собственностью компании ASUS и/или ее лицензиаров. Настоящее Руководство не передает какие-либо права вам.

КОМПАНИЯ ASUS ПРЕДОСТАВЛЯЕТ ДАННОЕ РУКОВОДСТВО НА УСЛОВИИ «КАК ЕСТЬ», БЕЗ КАКИХ-ЛИБО ГАРАНТИЙ. ТЕХНИЧЕСКИЕ ХАРАКТЕРИСТИКИ И ИНФОРМАЦИЯ, СОДЕРЖАЩИЕСЯ В ДАННОМ РУКОВОДСТВЕ, ПРИВОДЯТСЯ ТОЛЬКО В ЦЕЛЯХ ОЗНАКОМЛЕНИЯ. ОНИ МОГУТ БЫТЬ ИЗМЕНЕНЫ В ЛЮБОЕ ВРЕМЯ БЕЗ УВЕДОМЛЕНИЯ И НЕ ДОЛЖНЫ РАССМАТРИВАТЬСЯ КАК ОБЯЗАТЕЛЬСТВО СО СТОРОНЫ ASUS.

Форум ZenTalk (http://www.asus.com/zentalk/global_forward.php)



1 5 0 6 0 - 8 1 9 0 6 0 0 0

Сделано в Китае

