

# Inspiron 15

## 3000 Series

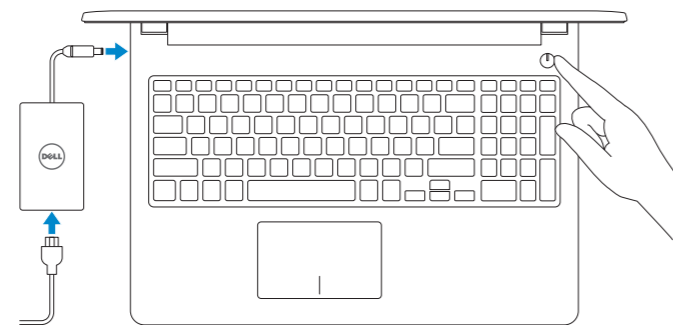
## Quick Start Guide

Οδηγός γρήγορης έναρξης  
Guia de iniciação rápida  
Краткое руководство по началу работы  
מדריך התחלה מהירה



### 1 Connect the power adapter and press the power button

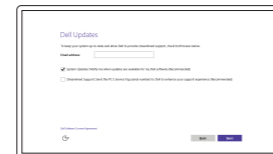
Συνδέστε τον προσαρμογέα ισχύος και πιέστε το κουμπί λειτουργίας  
Ligar o transformador e premir o botão Ligar  
Подключите адаптер источника питания и нажмите на кнопку питания  
חבר את מתאם החשמל ולחץ על לחצן ההפעלה



### 2 Finish operating system setup

Τελειώστε τη ρύθμιση του λειτουργικού συστήματος  
Terminar a configuração do sistema operativo  
Завершите настройку операционной системы  
סיים את התקנת מערכת ההפעלה

#### Windows



##### Enable Dell updates

Ενεργοποίηση ενημερώσεων της Dell  
Ativar as atualizações Dell  
Включите обновления Dell  
הפעל את העדכונים של Dell



##### Connect to your network

Σύνδεση στο δίκτυό σας  
Estabelecer ligação à rede  
Подключитесь к сети  
התחבר לרשת

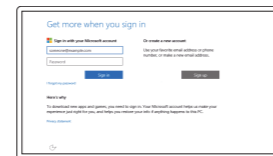
**NOTE:** If you are connecting to a secured wireless network, enter the password for the wireless network access when prompted.

**ΣΗΜΕΙΩΣΗ:** Αν πρόκειται να συνδεθείτε σε ασφαλές ασύρματο δίκτυο, πληκτρολογήστε τον κωδικό πρόσβασης στο ασύρματο δίκτυο όταν παρουσιαστεί η σχετική προτροπή.

**NOTA:** Se precisar se conectar a uma rede sem fios segura, insira a palavra-passe para aceder à rede sem fios quando solicitado.

**ПРИМЕЧАНИЕ.** Если вы подключаетесь к защищенной беспроводной сети, введите пароль для доступа к беспроводной сети при появлении запроса.

**הערה:** אם אתה מתחבר לרשת אלחוטית מאובטחת, הכנס סימנה לכניסה לרשת האלחוטית כשאתה נדרש לכך.



##### Sign in to your Microsoft account or create a local account

Συνδεθείτε στον λογαριασμό σας στη Microsoft ή δημιουργήστε τοπικό λογαριασμό  
Iniciar sessão numa conta Microsoft ou criar uma conta local

Войдите в учетную запись Microsoft или создайте локальную учетную запись  
היכנס לחשבון Microsoft שלך או צור חשבון מקומי

#### Ubuntu

##### Follow the instructions on the screen to finish setup.

Ακολουθήστε τις οδηγίες που παρουσιάζονται στην οθόνη για να τελειώσετε η ρύθμιση.

Siga as instruções apresentadas no ecrã para concluir a configuração.

Для завершения установки следуйте инструкциям на экране.

פעל לפי ההוראות על המסך כדי לסיים את ההתקנה.

### Create recovery media for Windows

Δημιουργία μέσων αποκατάστασης για Windows

Criar um suporte de dados para recuperação do Windows

Создайте носитель для восстановления системы для Windows

צור מדיית שחזור עבור Windows

In Windows search, type **Recovery**, click **Create a recovery media**, and follow the instructions on the screen.

Στο πεδίο αναζήτησης στα Windows πληκτρολογήστε τη λέξη **Αποκατάσταση**, κάντε κλικ στην επιλογή **Δημιουργία μέσου αποκατάστασης** και ακολουθήστε τις οδηγίες που παρουσιάζονται στην οθόνη.

Na procura do Windows, escreva **Recuperação**, clique em **Criar suporte de dados para recuperação**, e siga as instruções no ecrã.

В поиске Windows введите **Восстановление**, нажмите **Создать носитель для восстановления системы** и следуйте инструкциям на экране.

בחיפוש של Windows, הקלד **שחזור**, ולחץ על **צור מדיית שחזור**, ועקוב אחר ההוראות שעל-גבי המסך.

### Locate Dell apps in Windows

Εντοπισμός εφαρμογών της Dell στα Windows

Localizar as aplicações Dell no Windows

Найдите приложения Dell в Windows

אתר את היישומים של Dell ב-Windows



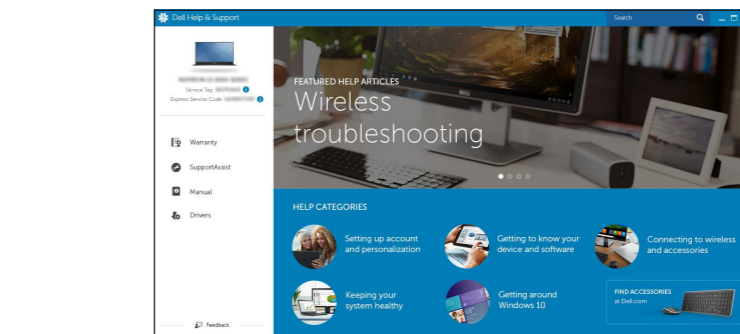
#### Register your computer

Δήλωση του υπολογιστή σας | Registrar o computador  
Зарегистрируйте компьютер | רשום את המחשב שלך



#### Dell Help & Support

Βοήθεια & υποστήριξη της Dell | Ajuda e Suporte Dell  
Справка и поддержка Dell | דערה ותמיכה של Dell



#### SupportAssist Check and update your computer

Έλεγχος και ενημέρωση του υπολογιστή σας  
Verificar e atualizar o computador  
Проверяйте и обновляйте свой компьютер  
בדוק ועדכן את המחשב שלך

#### Product support and manuals

Υποστήριξη και εγχειρίδια προϊόντων  
Suporte de produtos e manuais  
Техническая поддержка и руководства по продуктам  
תמיכה ומדריכים למוצר

#### Contact Dell

Επικοινωνία με την Dell | Contactar a Dell  
Обратитесь в компанию Dell | דערה לא Dell

#### Regulatory and safety

Ρυθμιστικοί φορείς και ασφάλεια  
Regulamentos e segurança  
Соответствие стандартам и технике безопасности  
תקנות ובטיחות

#### Regulatory model

Μοντέλο κατά τους ρυθμιστικούς φορείς  
Modelo regulamentar  
Модель согласно нормативной документации  
דגם תקינה

#### Regulatory type

Τύπος κατά τους ρυθμιστικούς φορείς  
Tipo regulamentar  
Тип согласно нормативной документации  
סוג תקינה

#### Computer model

Μοντέλο υπολογιστή | Modelo do computador  
Модель компьютера | מחשב דגם

© 2015 Dell Inc.

© 2015 Microsoft Corporation.

© 2015 Canonical Ltd.



0204W1A00



Printed in China.

2015-07

Dell.com/support

Dell.com/support/manuals

Dell.com/support/windows

Dell.com/support/linux

Dell.com/contactdell

Dell.com/regulatory\_compliance

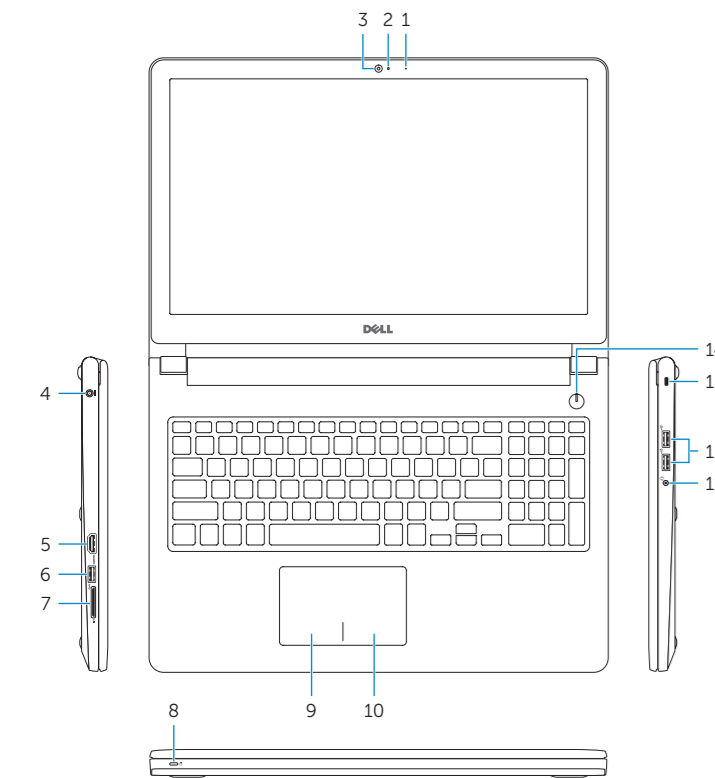
P47F

P47F003

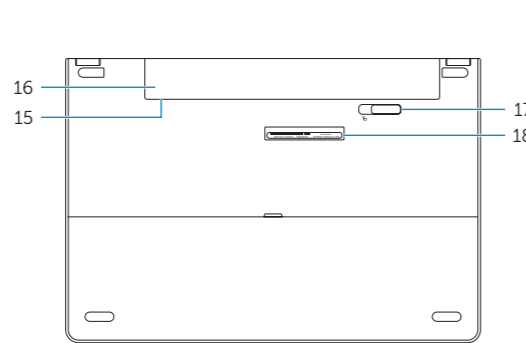
Inspiron 15-3552

# Features

Δυνατότητες | Funcionalidades | Χαρακτηριστικοί | תכונות



- 1. Microphone
- 2. Camera-status light
- 3. Camera
- 4. Power-adaptor port
- 5. HDMI port
- 6. USB 3.0 port
- 7. Media-card reader
- 8. Power and battery-status light/hard-drive activity light
- 9. Left-click area
- 10. Right-click area
- 11. Headset port
- 12. USB 2.0 ports (2)
- 13. Security-cable slot
- 14. Power button
- 15. Regulatory label (in battery bay)
- 16. Battery
- 17. Battery-release latch
- 18. Service Tag label



- 1. Μικρόφωνο
- 2. Λυχνία κατάστασης κάμερας
- 3. Κάμερα
- 4. Θύρα προσαρμογέα ισχύος
- 5. Θύρα HDMI
- 6. Θύρα USB 3.0
- 7. Μονάδα ανάγνωσης καρτών πολυμέσων
- 8. Λυχνία τροφοδοσίας και κατάστασης μπαταρίας/Λυχνία δραστηριότητας σκληρού δίσκου
- 9. Περιοχή αριστερού κλικ
- 10. Περιοχή δεξιού κλικ
- 11. Θύρα κεφαλοσυσκευής
- 12. Θύρες USB 2.0 (2)
- 13. Υποδοχή καλωδίου ασφαλείας
- 14. Κομπτί λειτουργίας
- 15. Ετικέτα ρυθμιστικών φορέων (στο φατνίο της μπαταρίας)
- 16. Μπαταρία
- 17. Μάνταλο αποδέσμευσης μπαταρίας
- 18. Ετικέτα εξυπηρέτησης

- 1. Microfone
- 2. Luz de estado da câmara
- 3. Câmera
- 4. Porta do Transformador
- 5. Porta HDMI
- 6. Porta USB 3.0
- 7. Leitor de cartão multimédia
- 8. Luz de alimentação e do estado da bateria/luz de atividade do disco rígido
- 9. Área de clique com o botão esquerdo
- 10. Área de clique com o botão direito
- 11. Porta de auscultadores
- 12. Portas USB 2.0 (2)
- 13. Ranhura do cabo de segurança
- 14. Botão Ligar
- 15. Etiqueta de regulamentação (no compartimento da bateria)
- 16. Bateria
- 17. Trinco de desbloqueio da bateria
- 18. Etiqueta de serviço

- 1. Микрофон
- 2. Индикатор состояния камеры
- 3. Камера
- 4. Разъем для адаптера питания
- 5. Разъем HDMI
- 6. Разъем USB 3.0
- 7. Устройство чтения карт памяти
- 8. Индикатор питания и состояния батареи/индикатор активности жесткого диска
- 9. Область щелчка левой кнопкой мыши
- 10. Область щелчка правой кнопкой мыши
- 11. Разъем для наушников
- 12. Порты USB 2.0 (2)
- 13. Слот для защитного кабеля
- 14. Кнопка питания
- 15. Нормативная наклейка (в отсеке для аккумулятора)
- 16. Батарея
- 17. Защелка аккумулятора
- 18. Метка обслуживания

- 1. Μικρόφωνο
- 2. Νορτίτ מצב מצלמה
- 3. מצלמה
- 4. יציאת מתאם חשמל
- 5. יציאת HDMI
- 6. יציאת USB 3.0
- 7. קורא כרטיסי מדיה
- 8. נורת פעילות של כונן קשיח/נורת מעטטוס-סוללה והפעלה
- 9. אזור לחיצה שמאלית
- 10. אזור לחיצה ימנית
- 11. יציאת אוזניים
- 12. יציאות USB 2.0 (2)
- 13. חריץ כבל אבטחה
- 14. לחצן הפעלה
- 15. תווית תקינה (בתא הסוללה)
- 16. סוללה
- 17. תפס שחרור סוללה
- 18. תווית תג שירות

# Shortcut keys

Πλήκτρα συντόμευσης | Teclas de atalho

Клавиши быстрого выбора команд | מקשי קיצור

- F1** Mute audio  
Σίγαση ήχου | Silenciar o áudio  
Отключить звук | השתקת השמע
- F2** Decrease volume  
Μείωση ακουστικής έντασης | Diminuir o volume  
Уменьшить громкость | להחליש עוצמת הקול
- F3** Increase volume  
Αύξηση ακουστικής έντασης | Aumentar o volume  
Увеличить громкость | הגברת עוצמת הקול
- F4** Play previous track/chapter  
Αναπαραγωγή προηγούμενου κομματιού/κεφαλαίου  
Reproduzir a faixa/capítulo anterior  
Воспроизведение предыдущей дорожки или главы  
הפעלת הרצועה/הפרק הקודמים
- F5** Play/Pause  
Αναπαραγωγή/Παύση | Reproduzir/pausa  
Воспроизведение/пауза | הפעלה/השהייה
- F6** Play next track/chapter  
Αναπαραγωγή επόμενου κομματιού/κεφαλαίου  
Reproduzir a faixa/capítulo seguinte  
Воспроизведение следующей дорожки или раздела  
נגן קובץ/פרק הבא
- F8** Switch to external display  
Μετάβαση σε εξωτερική οθόνη | Mudar para o ecrã externo  
Перейти к внешнему дисплею | מעבר אל צג חיצוני
- F9** Search  
Αναζήτηση | Procurar  
Поиск | חיפוש
- F11** Decrease brightness  
Μείωση φωτεινότητας | Diminuir o brilho  
Уменьшить яркость | הפחתת הבהירות

- F12** Increase brightness  
Αύξηση φωτεινότητας | Aumentar o brilho  
Увеличить яркость | הגברת הבהירות
- Fn + Esc** Toggle Fn-key lock  
Εναλλαγή κλειδώματος πλήκτρου Fn  
Ligar/desligar bloqueio da tecla Fn  
Блокировка клавиши Fn  
Fn שק מציב נעילת כונן
- Fn + PrtScr** Turn off/on wireless  
Ενεργοποίηση/Απενεργοποίηση ασύρματης επικοινωνίας  
Ligar/desligar a transmissão sem fios  
Включить или выключить беспроводное соединение  
הפעלה/השבחה של פעילות אלחוטית
- Fn + Insert** Sleep  
Αναστολή λειτουργίας | Suspensão  
Спящий режим | שינה
- Fn + H** Toggle between battery-status light/hard-drive activity light  
Εναλλαγή μεταξύ λυχνίας κατάστασης μπαταρίας/λυχνίας δραστηριότητας σκληρού δίσκου  
Alternar entre luz do estado da bateria/luz de atividade do disco rígido  
Переключение между индикатором состояния батареи и индикатором активности жесткого диска  
מעבר בין נורת מצב סוללה/נורת פעילות כונן קשיח

**NOTE:** For more information, see [Specifications at Dell.com/support](https://www.dell.com/support).

**ΣΗΜΕΙΩΣΗ:** Για περισσότερες πληροφορίες ανατρέξτε στην ενότητα [Προδιαγραφές](https://www.dell.com/support) στην ιστοσελίδα [Dell.com/support](https://www.dell.com/support).

**NOTA:** Para mais informações, consulte [Especificações em Dell.com/support](https://www.dell.com/support).

**ПРИМЕЧАНИЕ:** Для получения дополнительной информации см. раздел [Характеристики](https://www.dell.com/support) на сайте [Dell.com/support](https://www.dell.com/support).

הערה: למידע נוסף, ראה מפרטים בכתובת [Dell.com/support](https://www.dell.com/support).