

SAMSUNG

Quick Setup Guide

Жылдам орнату нұсқаулығы

Краткое руководство по установке

Короткий посібник зі встановлення

SF350 SERIES

LED Monitor
LED монитор
LED monitor
LED monitor



Checking the Components

Құрамдас бөлшектерді тексеру
Проверка компонентов
Перевірка вмісту

ENGLISH

Contact the dealer where you purchased the product if any components are missing. The appearance of the components may differ from the images shown.

- Components may vary depending on the country.
- Quick Setup Guide
 - Warranty card (Not available in some locations)
 - Regulatory guide
 - User manual (optional)
 - Power cable
 - Power adapter (Detachable)
 - D-SUB cable (optional)
 - Stand base
 - Stand neck

ҚАЗАҚ

Егер құрамдас бөлшектердің бірі жоқ болса, құрылғыны сәттіп алып сатушыға хабарласыңыз. Құрамдас бөлшектердің көрінісі көрсетілген суреттен өзгеше болуы мүмкін. Құрамдас бөлшектер әртүрлі орналасуларға қарай өзгеруі мүмкін.

- Жылдам орнату нұсқаулығы
- Кепілдік картасы (кейбір жерлерде қол жетімді емес)
- Реттеуші нұсқаулық
- Пайдаланушы нұсқаулығы (қосымша)
- Қуат кабелі
- Қуат адаптері (ажыратылған)
- D-SUB кабелі (қосымша)
- Табан
- Тіреуіш қосқышы

Символ Көдендік одақтың 005/2011 техникалық регламентіне сәйкес қолданылады және осы өнімнің қаптамасын екінші рет пайдалануға арналмағанын және жоюға жататынын көрсетеді. Осы өнімнің қаптамасын азық-түлік өнімдерін сақтау үшін пайдалануға тыйым салынады.

Символ қаптаманы жою мүмкіндігін көрсетеді. Символ сандық код және/немесе әріп белгілері түріндегі қаптама материалының белгісімен толықтырылуы мүмкін.

РУССКИЙ

Если какие-либо компоненты отсутствуют, обратитесь к дилеру из того региона, в котором было приобретено устройство. Внешний вид компонентов может отличаться от тех, которые показаны на рисунке.

- Компоненты из разных регионов могут отличаться друг от друга.
- Краткое руководство по установке
 - Гарантийный талон (недоступен в некоторых регионах)
 - Руководство по эксплуатации
 - Руководство пользователя (дополнительно)
 - Кабель питания
 - Адаптер питания (отдельный)
 - Кабель D-SUB (дополнительно)
 - Основание подставки
 - Подставка

Символ не для пищевой продукции применяется в соответствии с техническим регламентом Таможенного союза «О безопасности упаковки» 005/2011 и указывает на то, что упаковка данного продукта не предназначена для повторного использования и подлежит утилизации. Упаковку данного продукта запрещается использовать для хранения пищевой продукции.

Символ «пелла Мебиуса» указывает на возможность утилизации упаковки. Символ может быть дополнен обозначением материала упаковки в виде цифрового и/или буквенного обозначения.

UKRAЇНСЬКА

Якщо якоюсь елементом бракувати, зверніться до продавця виробу. Вигляд елементів може дещо відрізнятися від зображень на малюнках.

- Комплектація пристрою може бути різною в різних країнах.
- Гарантійний талон (Доступно не у всіх регіонах)
 - Інструкція
 - Посібник користувача (додатково)
 - Кабель живлення
 - Адаптер живлення (окремий)
 - Кабель D-SUB (додатково)
 - Корпус підставки
 - З'єднувач підставки

Control Panel

Басқару тақтасы
Управление с панели
Панель керування

The functions available may vary depending on the product model.

The colour and shape of parts may differ from what is shown. Specifications are subject to change without notice to improve quality.

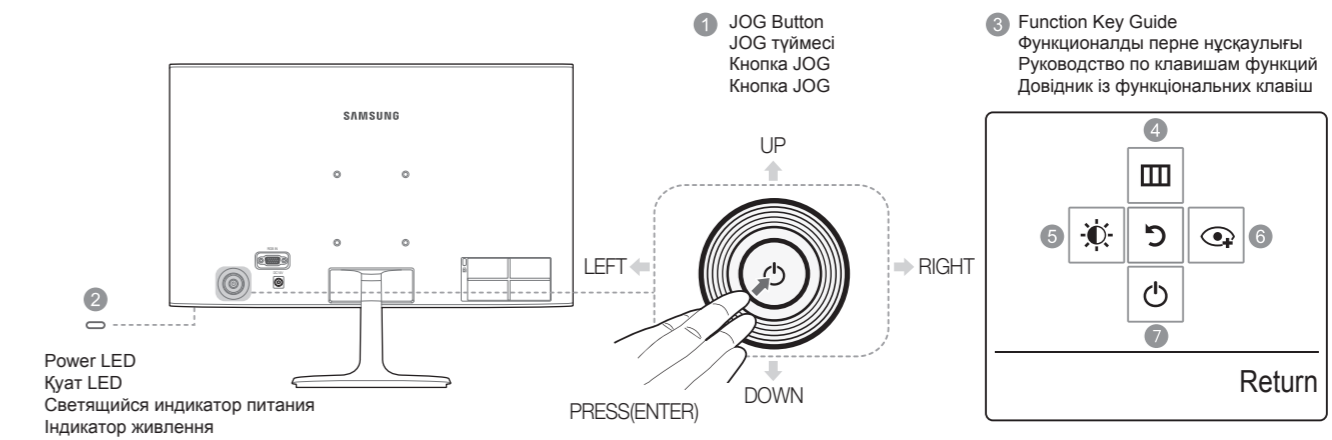
Өнім моделіне байланысты қол жетімді функциялар өзгеруі мүмкін. Белгілердің түсі мен кескіні көрсетілген суреттен өзгеше болуы мүмкін. Сапаны жақсарту үшін техникалық сипаттары ескертусіз өзгертілуі мүмкін.

Доступные для монитора настройки могут зависеть от модели.

Цвет и форма деталей могут отличаться от цвета и формы деталей, представленных на рисунке. В целях повышения качества технические характеристики могут изменяться без уведомления.

Наявні функції можуть змінитися в залежності від моделі виробу.

Колір і форма частин можуть відрізнятися від зображених на малюнку. Технічні характеристики виробу можуть бути змінені з метою покращення якості роботи виробу.



English

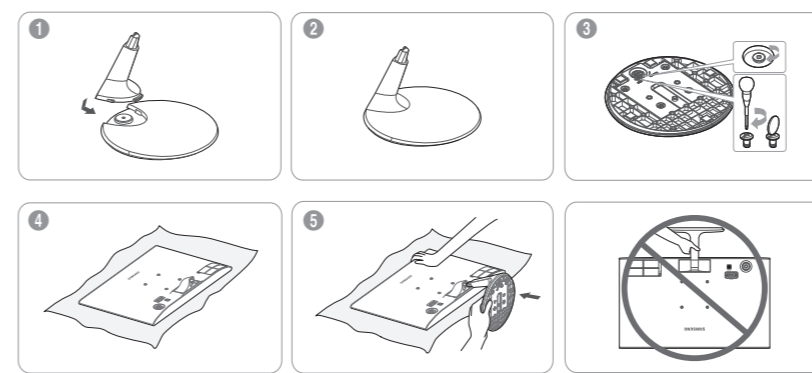
- 1 JOG Button
Multi directional button that helps navigate.
The JOG button is located on the rear left side of the product.
The button can be used to move up, down, left or right, or as Enter.
- 2 This LED is power status indicator and works as
- Power on (Power button): Off / Power saving mode: Blinking / Power Off (Power button): On
- 3 Function Key Guide
Press the JOG button when the screen is turned on. The Function Key Guide will appear.
To access the onscreen menu when the guide is displayed, press the corresponding direction button again.
- 4 Select [] by moving the JOG button in the function key guide screen.
The OSD (On Screen Display) of your Monitor's feature appears.
- 5 Select [] to adjust the brightness by moving the JOG button in the Function Key Guide screen.
- 6 Select [] by moving the JOG button in the function key guide screen.
Press to enable or disable Eye Saver Mode which is also Low Blue Light Mode.
- 7 Select [] to turn the Monitor off by moving the JOG button in the function key guide screen.

ҚАЗАҚ

- 1 JOG түймесі
Шаршауға көмектесетін көп бағыты түйме.
JOG түймесі өнімнің артқы сол жағында орналасқан.
Түймені жоғары, төмен, солға не оңға жылжытуға немесе Enter ретінде пайдалануға болады.
- 2 Бұл LED қуат күйінің көрсеткіші төмендетпей жарық істейді
- Қуатты қосу (Қуат түймесі): Өшіру / Қуат үнемдеу режимі: Жылжытқанда / Қоректі өшіру (Қорек түймесі): Қосу
- 3 Функционалды перне нұсқаулығы
Экран қосылғанда JOG түймесін басыңыз. Функционалды перне нұсқаулығы пайда болады. Нұсқаулық көрсетілген экран мәзіріне кіру үшін тіксіз басқару түймесін түйесіз қайта басыңыз.
- 4 [] параметрі функционалды перне нұсқаулығына экрандағы JOG түймесін жылжыту арқылы таңдайды.
Мониторыңыздың OSD (экрандық дисплей) мүмкіндігі пайда болады.
- 5 Функция пернесі нұсқаулығының экрандағы JOG түймесін жылжыту арқылы жарықтықты реттеу үшін [] белгішесін таңдаңыз.
- 6 Функциялық перне экрандағы JOG түймесін жылжыту арқылы [] түймесін таңдаңыз.
Төмен деңгейлі жарық түсті жарық режимі деп те аталатын Көзді қорғау режимін қосу немесе өшіру үшін басыңыз.
- 7 Функционалды перне нұсқаулығы экрандағы JOG түймесін жылжыту арқылы монитормыз өшіру үшін [] параметрін таңдайды.

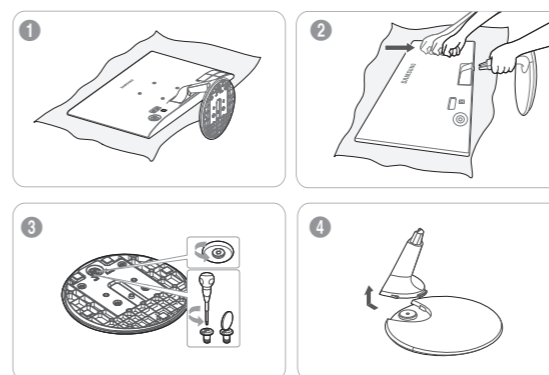
Attaching the Stand

Тұғырды тағу
Подсоединение подставки
Прикріплення підставки



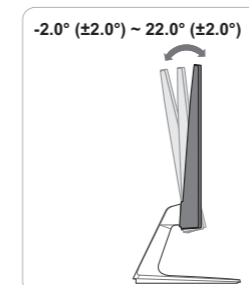
Removing the Stand

Тұғырды алып тастау
Снятие подставки
Від'єднання підставки



Adjusting the Product Tilt

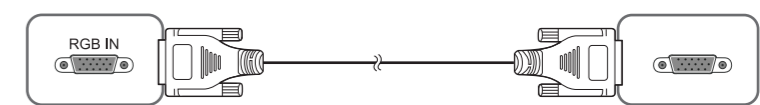
Өнімнің еңісін реттеу
Регулировка наклона изделия
Регулювання кута нахилу виробу



Connecting and Using a Source Device

Қайнар көз құрылғыны қосу және қолдану
Подключение и использование устройства-источника сигналов
Під'єднання і використання зовнішнього джерела сигналу

- Connection Using the D-SUB Cable / D-SUB кабелі арқылы қосу
Подключение с помощью кабеля D-SUB / Підключення за допомогою кабелю D-SUB



- Connecting the Power / Қуатты қосу
Подключение кабеля питания / Під'єднання живлення

