

# XPS 15

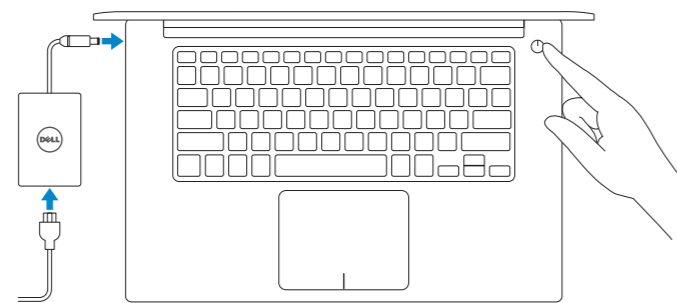
## Quick Start Guide

Οδηγός γρήγορης έναρξης  
Gyors üzembe helyezési útmutató  
Краткое руководство по началу работы  
מדריך התחלה מהירה



### 1 Connect the power adapter and press the power button

Συνδέστε τον προσαρμογέα ισχύος και πιέστε το κουμπί λειτουργίας  
Csatlakoztassa a tápadaptert és nyomja meg a bekapcsológombot  
Подключите адаптер питания и нажмите кнопку питания  
חבר את מתאם החשמל ולחץ על לחצן ההפעלה



### 2 Finish operating system setup

Τελειώστε τη ρύθμιση του λειτουργικού συστήματος  
Fejezze be az operációs rendszer beállítását  
Завершите настройку операционной системы | יים את התקנת מערכת ההפעלה

#### Windows

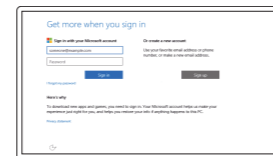


**Enable Dell updates**  
Ενεργοποίηση ενημερώσεων της Dell  
Kapcsolja be a Dell frissítéseket  
Разрешите установку обновлений Dell  
אפשר עדכונים של Dell



**Connect to your network**  
Σύνδεση στο δίκτυό σας  
Kapcsolódjon a hálózatához  
Подключитесь к сети  
התחבר לרשת

- NOTE:** If you are connecting to a secured wireless network, enter the password for the wireless network access when prompted.
- ΣΗΜΕΙΩΣΗ:** Αν πρόκειται να συνδεθείτε σε ασφαλές ασύρματο δίκτυο, πληκτρολογήστε τον κωδικό πρόσβασης στο ασύρματο δίκτυο όταν παρουσιαστεί η σχετική προτροπή.
- MEGJEGYZÉS:** Ha egy biztonságos vezeték nélküli hálózathoz csatlakozik, adja meg annak jelszavát, amikor erre a vezeték nélküli hálózathoz való hozzáféréshez szükség van.
- ПРИМЕЧАНИЕ.** В случае подключения к защищенной беспроводной сети при появлении подсказки введите пароль для доступа к беспроводной сети.  
**הערה:** אם אתה מתחבר לרשת אלחוטית מאובטחת, הזן את סיסמת הגישה אל הרשת האלחוטית כאשר תבקש לעשות זאת.



**Sign in to your Microsoft account or create a local account**  
Συνδεθείτε στον λογαριασμό σας στη Microsoft ή δημιουργήστε τοπικό λογαριασμό  
Jelentkezzen be a Microsoft fiókjába, vagy hozzon létre helyi fiókot  
Войдите в учетную запись Microsoft или создайте локальную учетную запись  
היכנס לחשבון Microsoft שלך או צור חשבון מקומי

#### Ubuntu

**Follow the instructions on the screen to finish setup.**  
Ακολουθήστε τις οδηγίες που παρουσιάζονται στην οθόνη για να τελειώσει η ρύθμιση.  
A beállítás befejezéséhez kövesse a képernyőn megjelenő utasításokat.  
Для завершения установки следуйте инструкциям на экране.  
פעל לפי ההוראות על המסך כדי לסיים את ההתקנה.

### Create recovery media for Windows

Δημιουργία μέσων αποκατάστασης για Windows  
Hozzon létre helyreállítási adathordozót a Windows rendszerhez  
Создать диск восстановления для Windows  
צור מדיית שחזור עבור Windows

In Windows search, type **Recovery**, click **Create a recovery media**, and follow the instructions on the screen.

Στο πεδίο αναζήτησης στα Windows πληκτρολογήστε τη λέξη **Αποκατάσταση**, κάντε κλικ στην επιλογή **Δημιουργία μέσου αποκατάστασης** και ακολουθήστε τις οδηγίες που παρουσιάζονται στην οθόνη.

A Windows keresőbe írja be a **helyreállítás** szót, majd kattintson a **helyreállítási adathordozó létrehozása** lehetőségre, és kövesse az utasításokat.

В строке поиска Windows введите **Восстановление**, щелкните **Создать диск восстановления системы** и следуйте инструкциям на экране.

בתיבת החיפוש של Windows, הקלד **שחזור**, לחץ על **צור מדיית שחזור**, ופעל לפי ההוראות על המסך.

### Locate Dell apps in Windows

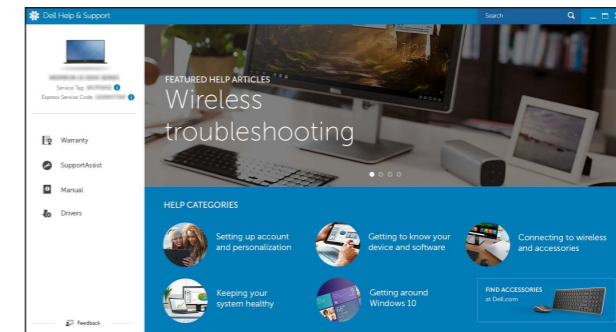
Εντοπισμός εφαρμογών της Dell στα Windows  
Keresse meg a Dell alkalmazásokat a Windows alatt  
Найдите приложения Dell в Windows  
אתר את יישומי Dell ב-Windows



**Register your computer**  
Δήλωση του υπολογιστή σας | Regisztrálja a számítógépét  
Зарегистрируйте компьютер | רשום את המחשב שלך



**Dell Help & Support**  
Βοήθεια & υποστήριξη της Dell | Dell súgó és támogatás  
Справка и поддержка Dell | דגרה ותמיכה של Dell



**SupportAssist Check and update your computer**  
Έλεγχος και ενημέρωση του υπολογιστή σας  
Ellenőrizze és frissítse számítógépét  
Проверьте и обновляйте компьютер  
בדוק ועדכן את המחשב שלך

**Product support and manuals**  
Υποστήριξη και εγχειρίδια προϊόντων  
Terméktámogatás és kézikönyvek  
Техническая поддержка и руководства по продуктам  
תמיכה ומדריכים למוצר  
[Dell.com/support](http://Dell.com/support)  
[Dell.com/support/manuals](http://Dell.com/support/manuals)  
[Dell.com/support/windows](http://Dell.com/support/windows)  
[Dell.com/support/linux](http://Dell.com/support/linux)

**Contact Dell**  
Επικοινωνία με την Dell | Kapcsolatfelvétel a Dell-lel  
Обратитесь в компанию Dell | פנה אל Dell  
[Dell.com/contactdell](http://Dell.com/contactdell)

**Regulatory and safety**  
Ρυθμιστικοί φορείς και ασφάλεια | Szabályozások és biztonság  
Соответствие стандартам и технике безопасности | תקנות ובטיחות  
[Dell.com/regulatory\\_compliance](http://Dell.com/regulatory_compliance)

**Regulatory model**  
Μοντέλο κατά τους ρυθμιστικούς φορείς | Szabályozó modell  
Нормативный номер модели | דגם תקינה  
**P56F**

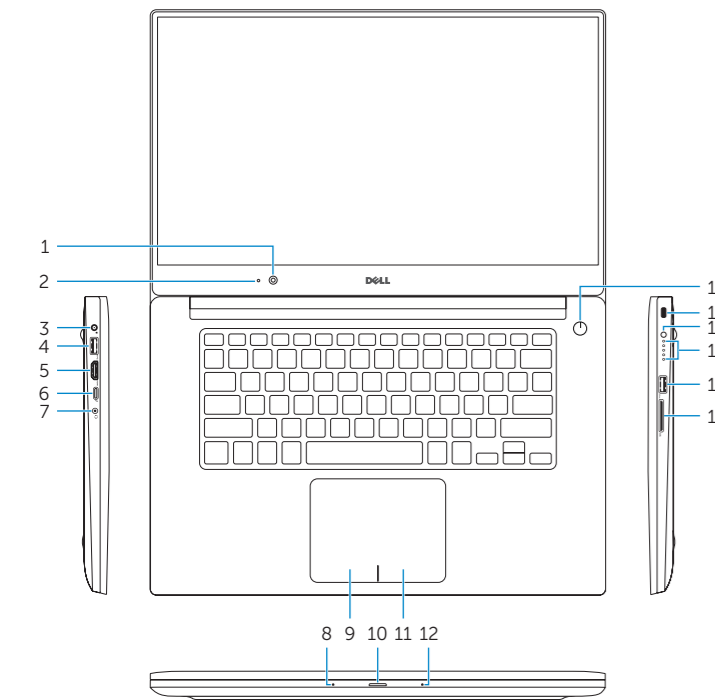
**Regulatory type**  
Τύπος κατά τους ρυθμιστικούς φορείς | Szabályozó típus  
Нормативный тип | גוג תקינה  
**P56F001**

**Computer model**  
Μοντέλο υπολογιστή | Számítógép modell  
Модель компьютера | דגם מחשב  
**XPS 9550**

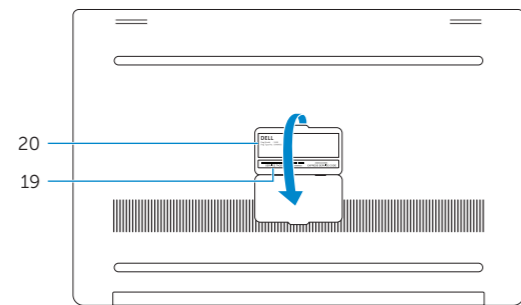


# Features

Δυνατότητες | Jellemzők | Характеристики | תכונות



- |   |                                  |
|---|----------------------------------|
| 1. Camera   | 11. Right-click area             |
| 2. Camera-status light                            | 12. Right microphone             |
| 3. Power-adapter port                             | 13. SD-card slot                 |
| 4. USB 3.0 port with PowerShare                   | 14. USB 3.0 port with PowerShare |
| 5. HDMI port                                      | 15. Battery-charge status lights |
| 6. Thunderbolt 3 port with Power delivery (USB-C) | 16. Battery-charge status button |
| 7. Headset port                                   | 17. Security-cable slot          |
| 8. Left microphone                                | 18. Power button                 |
| 9. Left-click area                                | 19. Service Tag label            |
| 10. Battery-status light                          | 20. Regulatory label             |



- |  |   |
|--|---|
| 1. Κάμερα  | 12. Δεξιά μικρόφωνο                           |
| 2. Λυχνία κατάστασης κάμερας                     | 13. Υποδοχή κάρτας SD                         |
| 3. Θύρα προσαρμογέα ισχύος                       | 14. Θύρα USB 3.0 με PowerShare                |
| 4. Θύρα USB 3.0 με PowerShare                    | 15. Λυχνίες κατάστασης φόρτισης μπαταρίας     |
| 5. Θύρα HDMI                                     | 16. Κουμπί κατάστασης φόρτισης ισχύος (USB-C) |
| 6. Θύρα Thunderbolt 3 με παράδοση ισχύος (USB-C) | 17. Υποδοχή καλωδίου ασφαλείας                |
| 7. Θύρα κεφαλοσυσκευής                           | 18. Κουμπί λειτουργίας                        |
| 8. Αριστερό μικρόφωνο                            | 19. Ετικέτα εξυπηρέτησης                      |
| 9. Περιοχή αριστερού κλικ                        | 20. Ετικέτα ρυθμιστικών φορέων                |
| 10. Λυχνία κατάστασης μπαταρίας                  |   |

- |   |  |
|---|--|
| 1. Kamera                                   | 11. Jobb oldali kattintás terület        |
| 2. Kamera állapot jelzőfény                 | 12. Jobb oldali mikrofon                 |
| 3. Tápadapter port                          | 13. SD-kártya foglalat                   |
| 4. USB 3.0 port PowerShare-rel              | 14. USB 3.0 port PowerShare-rel          |
| 5. HDMI port                                | 15. Akkumulátor töltöttségjelző lámpái   |
| 6. Thunderbolt 3 port tápellátással (USB-C) | 16. Akkumulátor töltöttségi állapot gomb |
| 7. Fejhallgató port                         | 17. Biztonsági kábel foglalata           |
| 8. Bal oldali mikrofon                      | 18. Bekapcsológomb                       |
| 9. Bal oldali kattintás terület             | 19. Szervizcímke                         |
| 10. Akkumulátor állapot jelzőfény           | 20. Szabályozási címke                   |

- |  |  |
|--|--|
| 1. Камера  | 11. Область щелчка правой кнопкой мыши           |
| 2. Индикатор состояния камеры                      | 12. Правый микрофон                              |
| 3. Гнездо адаптера питания                         | 13. Гнездо для SD-карты                          |
| 4. Порт USB 3.0 с поддержкой функции PowerShare    | 14. Порт USB 3.0 с поддержкой функции PowerShare |
| 5. Порт HDMI                                       | 15. Индикатор уровня заряда батареи              |
| 6. Порт Thunderbolt 3 с поддержкой питания (USB-C) | 16. Кнопка состояния зарядки батареи             |
| 7. Разъем для гарнитуры                            | 17. Гнездо защитного кабеля                      |
| 8. Левый микрофон                                  | 18. Кнопка питания                               |
| 9. Область щелчка левой кнопкой мыши               | 19. Метка обслуживания                           |
| 10. Индикатор состояния батареи                    | 20. Обязательная маркировка                      |

- |  |                                 |
|--|---------------------------------|
| 1. מצלמה                                     | 11. אזור לחיצה ימנית            |
| 2. נורית מצב מצלמה                           | 12. מיקרופון ימני               |
| 3. יציאת מתאם חשמל                           | 13. חריץ לכרטיס SD              |
| 4. יציאת USB 3.0 עם PowerShare               | 14. יציאת USB 3.0 עם PowerShare |
| 5. יציאת HDMI                                | 15. נוריות מצב של טעינת הסוללה  |
| 6. יציאת Thunderbolt 3 עם אספקת חשמל (USB-C) | 16. לחצן מצב של טעינת הסוללה    |
| 7. יציאת אוזניים                             | 17. חריץ כבל אבטחה              |
| 8. מיקרופון שמאלי                            | 18. לחצן הפעלה                  |
| 9. אזור לחיצה שמאלי                          | 19. תווית תג שירות              |
| 10. נורית מצב סוללה                          | 20. תווית תקינה                 |

# Shortcut keys

Πλήκτρα συντόμευσης | Billentyűkombinációk

Клавиши быстрого доступа | מקשי קיצור

- |            |   |
|------------|---|
| <b>F1</b>  | <b>Mute audio</b><br>Σίγαση ήχου   Hang némitása<br>Отключение звука   השתקת השמע   |
| <b>F2</b>  | <b>Decrease volume</b><br>Μείωση ακουστικής έντασης   Hangerő csökkentése<br>Уменьшение громкости   החלשת עוצמת הקול  |
| <b>F3</b>  | <b>Increase volume</b><br>Αύξηση ακουστικής έντασης   Hangerő növelése<br>Увеличение громкости   הגברת עוצמת הקול   |
| <b>F4</b>  | <b>Previous track/chapter</b><br>Προηγούμενο κομμάτι/κεφάλαιο   Előző szám/rész<br>Воспроизведение предыдущей дорожки или раздела   קובץ/פרק הקודם  |
| <b>F5</b>  | <b>Play/Pause</b><br>Αναπαραγωγή/Παύση   Lejátszás/Szünet<br>Воспроизведение/Пауза   הפעלה/השהיה  |
| <b>F6</b>  | <b>Next track/chapter</b><br>Επόμενο κομμάτι/κεφάλαιο   Következő szám/rész<br>Воспроизведение следующей дорожки или раздела   קובץ/פרק הבא   |
| <b>F8</b>  | <b>Switch to external display</b><br>Μετάβαση σε εξωτερική οθόνη   Váltás külső kijelzőre<br>Переключение на внешний дисплей   מעבר אל צג חיצוני  |
| <b>F9</b>  | <b>Search</b><br>Αναζήτηση   Keresés<br>Поиск   חיפוש   |
| <b>F10</b> | <b>Toggle keyboard backlight states (optional)</b><br>Εναλλαγή καταστάσεων οπίσθιου φωτισμού πληκτρολογίου (προαιρετικά)<br>Billentyűzet háttérvilágításának váltása (opcionális)<br>Переключение подсветки клавиатуры (опция)<br>החלפת מצבים של תאורה אחורית של המקלדת (אופציונלי) |

- |                           |  |
|---------------------------|--|
| <b>F11</b>                | <b>Decrease brightness</b><br>Μείωση φωτεινότητας   Fényerő csökkentése<br>Уменьшение яркости   הפחתת הבהירות  |
| <b>F12</b>                | <b>Increase brightness</b><br>Αύξηση φωτεινότητας   Fényerő növelése<br>Увеличение яркости   הגברת הבהירות   |
| <b>Fn</b> + <b>PrtScr</b> | <b>Turn off/on wireless</b><br>Ενεργοποίηση/Απενεργοποίηση ασύρματης επικοινωνίας<br>Vezeték nélküli funkció ki- vagy bekapcsolása<br>Включение или выключение беспроводной сети<br>פעולה/השבתה של פעילות אלחוטי |
| <b>Fn</b> + <b>Esc</b>    | <b>Toggle Fn-key lock</b><br>Εναλλαγή κλειδώματος πλήκτρου Fn<br>Fn-gomb zár ki-/bekapcsolása<br>Переключение блокировки клавиши Fn<br>החלפת מצב נעילת מקש Fn  |

**NOTE:** For more information, see [Specifications at Dell.com/support](https://www.dell.com/support).

**ΣΗΜΕΙΩΣΗ:** Για περισσότερες πληροφορίες ανατρέξτε στην ενότητα *Προδιαγραφές* στην ιστοσελίδα [Dell.com/support](https://www.dell.com/support).

**MEGJEGYZÉS:** További információkért lásd a *Specifikációkat* a [Dell.com/support](https://www.dell.com/support) oldalon.

**ПРИМЕЧАНИЕ.** Более подробную информацию см. в *спецификацияхна* сайте [Dell.com/support](https://www.dell.com/support).

**הערה:** לקבלת מידע נוסף, ראה *מפרטים* בכתובת [Dell.com/support](https://www.dell.com/support).