

HUAWEI MATE 8

Quick Start Guide



Дополнительная информация


Посетите веб-сайт <http://consumer.huawei.com/en/>, чтобы загрузить руководство пользователя для Вашего устройства (включая информацию по технике безопасности) и посмотреть ответы на часто задаваемые вопросы, политику конфиденциальности и другую информацию.

Нажмите **Настройки > О телефоне > Правовая информация**, чтобы посмотреть правовую информацию.

На веб-сайте <http://consumer.huawei.com/en/support/hotline/> можно найти актуальную контактную информацию в Вашей стране или регионе.

Правовую информацию можно посмотреть в телефоне.

Нажмите **Настройки > О телефоне > Аутентификационные данные**.

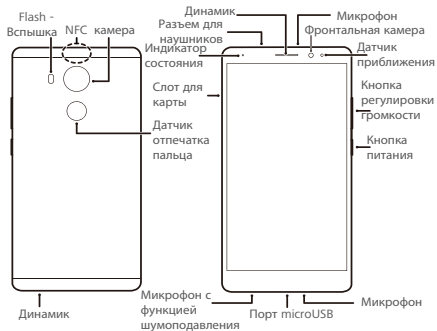
 Все изображения и рисунки в данном руководстве, включая (без ограничения) цвет телефона, размер и изображения на экране, приведены для справки. Приобретенный продукт может отличаться от изображенного в данном руководстве. Ничто в настоящем руководстве не подразумевает гарантии, явной или неявной.

Знакомство с телефоном

Перед началом работы ознакомьтесь с основными функциями Вашего нового устройства.

Нажмите и удерживайте кнопку питания, чтобы включить или выключить телефон.

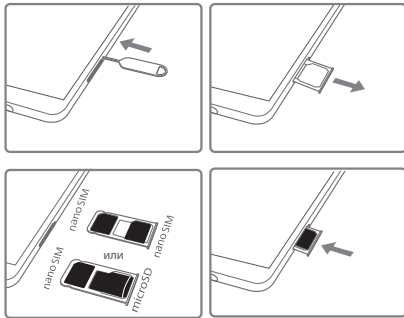
i Чтобы принудительно перезагрузить телефон, нажмите и удерживайте кнопку питания, пока устройство не завибрирует.



Начало работы

Подготовьте телефон к работе, следуя инструкциям на нижеприведенных рисунках. Не вставляйте и не извлекайте SIM-карту, когда телефон включен.

- ⊘ Будьте осторожны при использовании инструмента для извлечения SIM-карты, не пораньте пальцы и не повредите телефон. Храните инструмент для извлечения SIM-карты в недоступном для детей месте.
- ⚠ Вставьте SIM-карту в соответствующий слот, иначе телефон не сможет ее распознать.



Меры предосторожности

В данном разделе приведена важная информация по работе и безопасной эксплуатации вашего устройства. Внимательно прочтите данный раздел перед началом работы.

Медицинское оборудование

- Соблюдайте правила, принятые в больницах и медицинских учреждениях. Не используйте устройство, если его использование запрещено.
- Некоторые беспроводные устройства могут оказывать негативное влияние на работу кардиостимуляторов и слуховых аппаратов. За более подробной информацией обращайтесь к вашему оператору.
- Согласно рекомендациям производителей кардиостимуляторов, во избежание помех минимальное расстояние между беспроводным устройством и кардиостимулятором должно составлять 15 см. При использовании кардиостимулятора держите устройство с

противоположной от кардиостимулятора стороны и не храните устройство в нагрудном кармане.

Условия эксплуатации



- Во избежание повреждения органов слуха не слушайте музыку на высокой громкости в течение длительного времени.
- Температура эксплуатации устройства - 0-35 °С. Температура хранения устройства - -20-45 °С. Не используйте устройство и его аксессуары в условиях экстремально высоких или низких температур.
- Не размещайте устройство вблизи источников тепла, например рядом с микроволновой печью, духовым шкафом или радиатором.
- Использование несовместимого или несертифицированного адаптера питания, зарядного устройства или аккумуляторной

батареи может привести к возгоранию, взрыву и прочим опасным последствиям.

- Для подключаемых к сети электропитания устройств розетка должна находиться рядом с устройством, и к ней должен быть осуществлен беспрепятственный доступ.
- Не допускайте чрезмерного перегрева аккумуляторной батареи и попадания на нее прямых солнечных лучей. Не размещайте аккумуляторную батарею вблизи источников тепла, например рядом с микроволновой печью, духовым шкафом или радиатором. При перегреве аккумуляторная батарея может взорваться.
- Не сжигайте использованные аккумуляторные батареи. Это может привести к взрыву. Аккумуляторные батареи также могут взорваться при наличии повреждений.
- Производите утилизацию использованных аккумуляторных батарей согласно местным правилам. Неправильное

использование аккумуляторной батареи может привести к возгоранию, взрыву и другим опасным последствиям.

- На этом устройстве установлена встроенная несъемная аккумуляторная батарея. Не пытайтесь извлечь аккумуляторную батарею. В противном случае вы можете повредить устройство. По вопросу замены аккумуляторной батареи обратитесь в авторизованный сервисный центр.
- Данное устройство и его аксессуары не предназначены для детей. Дети могут пользоваться устройством только в присутствии взрослых.

Защита окружающей среды

- Не выбрасывайте устройство и его аксессуары (если имеются), такие как адаптер питания, гарнитура, аккумуляторная батарея, вместе с обычными бытовыми отходами.

- Утилизация устройства и его аксессуаров осуществляется в соответствии с местными законами и положениями. Устройство и его аксессуары по окончании срока службы должны быть переданы в сертифицированный пункт сбора для вторичной переработки или правильной утилизации.

Декларация соответствия ЕС

Ношение на теле

Данное устройство отвечает требованиям по радиочастотной безопасности, если используется около уха или на расстоянии 1,5 см от тела. Аксессуары устройства, например чехол, не должны содержать металлических деталей. Держите устройство на указанном расстоянии от тела.

Информация о сертификации (SAR)

Данное устройство удовлетворяет предельно допустимым уровням излучения радиочастотной энергии.

Данное устройство является приемопередатчиком радиосигналов малой мощности. Данное устройство сконструировано в соответствии с международными директивами по предельному уровню облучения в радиочастотном диапазоне. Данные директивы были разработаны независимой научно-исследовательской организацией "Международная комиссия по защите от неионизирующего излучения" (ICNIRP) и содержат допустимые границы безопасного облучения человека независимо от возраста и состояния здоровья.

Для определения уровня радиочастотного излучения, возникающего при работе беспроводных устройств, используется единица измерения, называемая удельным коэффициентом поглощения (SAR). Значение SAR определяется в лабораторных условиях в режиме максимальной сертифицированной мощности передатчика. Фактическое значение уровня SAR для работающего устройства может оказаться значительно ниже. Это обусловлено тем, что

конструкция устройства позволяет использовать минимальную мощность, достаточную для установления соединения с сетью. Предельное значение SAR, принятое в Европе, составляет 2,0 Вт/кг с усреднением по 10 граммам ткани. Максимальное значение SAR для данного устройства соответствует указанному лимиту.

Максимальное значение SAR для устройств данного типа при использовании устройства около уха составляет 1,18 Вт/кг, при правильном ношении на теле - 0,21 Вт/кг.

Декларация

Настоящим компания Huawei Technologies Co., Ltd. заявляет, что устройство соответствует требованиям Директивы Совета Европы 1999/5/EC.

Копию декларации соответствия см. на веб-сайте <http://consumer.huawei.com/certification>.

Устройство маркировано:

CE0197 

Данное устройство может использоваться во всех странах ЕС. При использовании устройства соблюдайте национальные и региональные законы.

Использование данного устройства может быть ограничено (зависит от местной сети).

Ограничения в диапазоне 5 ГГц:

Функцию WLAN на данном устройстве в диапазоне частот 5150-5350 МГц разрешено использовать только в помещениях.

Уведомления

Copyright © Huawei Technologies Co., Ltd. 2016.

Все права защищены.

ДАННЫЙ ДОКУМЕНТ ПРЕДОСТАВЛЯЕТСЯ ТОЛЬКО В
ИНФОРМАЦИОННЫХ ЦЕЛЯХ БЕЗ КАКИХ-ЛИБО ЯВНЫХ ИЛИ
НЕЯВНЫХ ГАРАНТИЙ.

Политика конфиденциальности

Меры, принимаемые компанией Huawei для защиты Вашей личной информации, описаны в Политике конфиденциальности

<http://consumer.huawei.com/privacy-policy>.

Последние обновления и адрес эл. почты по

странам или регионам представлены на сайте:

<http://consumer.huawei.com/ru/support>.

Интернет-магазин: <http://shop.huawei.ru/>



Вкладыш к краткому руководству пользователя

1. Изготовитель, адрес	Administration Building, Huawei Technologies Company Limited, Bantian, Longgang District, Shenzhen, 518129, Китай Тел.: +86-755-28780808
2. Наименование и местонахождение уполномоченного лица (импортер — если партия)	ООО «Техкомпания Хуавэй» 121614, г. Москва, ул. Крылатская, д. 17, корпус 2
3. Информация для связи	info-cis@huawei.com +7 (495) 234-0686
4. Торговая марка	Huawei
5. Наименование и обозначение	Абонентский терминал HUAWEI MATE 8 модель HUAWEI NXT-L29
6. Назначение	Данный абонентский терминал является терминальным оборудованием для подключения к операторским сетям стандарта 2G,3G,4G для передачи речи и передачи данных, с поддержкой различных профилей подключения (Wi-Fi, Bluetooth и пр.)

7. Характеристики и параметры	GSM/UMTS/LTE/Wi-Fi
8. Питание	- адаптер питания: 100-240В, 50/60Гц -аккумуляторная батарея: 3900 мА*ч (минимальная), 4000 мА*ч (типичная)
9. Страна производства	Китай
10. Соответствует ТР ТС	— ТР ТС 004/2011 «О безопасности низковольтного оборудования», — ТР ТС 020/2011 «Электромагнитная совместимость технических средств»
11. Правила и условия безопасной эксплуатации (использования)	Оборудование предназначено для использования в закрытых отапливаемых помещениях при температуре окружающего воздуха 0-35 град. С, и относительной влажности не выше 95%. Оборудование не нуждается в периодическом обслуживании в течение срока службы. Срок службы 3 года.
12. Правила и условия монтажа	Монтаж оборудования производится в соответствии с Кратким руководством пользователя, прилагаемом к данному оборудованию.

13.	Правила и условия хранения	Оборудование должно храниться в закрытых помещениях, в заводской упаковке, при температуре окружающего воздуха -20-45 град. С, и относительной влажности не выше 95%. Срок хранения 3 года. Допускается штабелирование по высоте не более 10 шт.
14.	Правила и условия перевозки (транспортирования)	Перевозка и транспортировка оборудования допускается только в заводской упаковке, любыми видами транспорта, без ограничения расстояний.
15.	Правила и условия реализации	Без ограничений
16.	Правила и условия утилизации	По окончании срока службы оборудования, обратитесь к официальному дилеру для утилизации оборудования.
17.	Правила и условия подключения к электрической сети и другим техническим средствам, пуска, регулирования и введения в эксплуатацию	Производится в соответствии с Кратким руководством пользователя, прилагаемом к данному оборудованию.

18.	Сведения об ограничениях в использовании с учетом предназначения для работы в жилых, коммерческих и производственных зонах	Оборудование предназначено для использования в жилых, коммерческих и производственных зонах без воздействия опасных и вредных производственных факторов. Оборудование предназначено для круглосуточной непрерывной эксплуатации без постоянного присутствия обслуживающего персонала
19.	Информацию о мерах при неисправности оборудования	В случае обнаружения неисправности оборудования: — выключите оборудование, — отключите оборудование от электрической сети, — обратитесь в сервисный центр или к авторизованному дилеру для получения консультации или ремонта оборудования
20.	Месяц и год изготовления и (или) информация о месте нанесения и способе определения года изготовления	Дата изготовления устройства указана в серийном номере на коробке. Для получения более подробной информации посетите веб-сайт http://consumer.huawei.com/ru/support/
21.	Знак соответствия	EAC

Note:

Remember the Google account your phone last logged in to.

During an untrusted factory settings restoration or microSD card-based update, Google's anti-theft mechanism requires you to enter the Google account your phone last logged in to on the startup navigation screen for identity authentication. Your phone can properly power on only after the identity authentication passes.

Model: HUAWEI NXT-L29



31010VWR_01



The N-Mark is a trademark or registered trademark of NFC Forum, Inc. in the United States and in other countries.



For DTS patents, see <http://patents.dts.com>. Manufactured under license from DTS Licensing Limited. DTS, the Symbol, & DTS and the Symbol together are registered trademarks, and DTS Sound is a trademark of DTS, Inc. © DTS, Inc. All Rights Reserved.

