

Краткое руководство



Перед использованием изделия тщательно прочтите настоящее руководство и **Правила техники безопасности**. Храните их в безопасном месте.



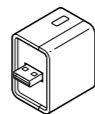
Printed in China
© 2013 Sony Corporation

Персональный компьютер
VAIO Fit 11A SVF11N

Начальная установка

1 Проверьте комплект поставки

- Адаптер переменного тока*1
- Шнур питания
- Цифровое перо*2
- Беспроводной маршрутизатор*2



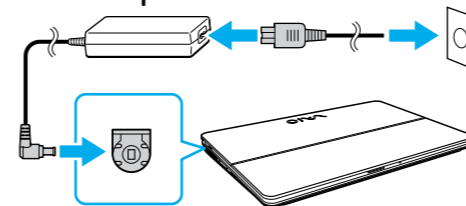
- Инфракрасный USB адаптер*2



- *1 Порт USB на адаптере переменного тока предназначен исключительно для зарядки аккумулятора. Не используйте его для каких-либо других целей.
- *2 Не входит в комплект поставки всех моделей. Доступность зависит от технических характеристик компьютера.

! Характеристики и спецификации могут быть изменены без предварительного оповещения.

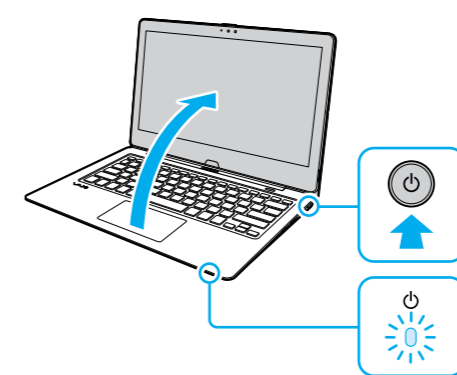
2 Подсоедините адаптер переменного тока



Вставьте шнур питания в розетку переменного тока, а разъем адаптера переменного тока в компьютер.

! Убедитесь в том, что адаптер переменного тока соединен с вашим компьютером при первоначальном использовании для того, чтобы быть уверенными в том, что аккумулятор полностью подзаряжен.

3 Включение компьютера VAIO



Нажмите кнопку питания, подождите, пока не загорится световой индикатор питания.

! Процесс загрузки займет несколько минут. До появления окна установки нет необходимости принимать какие-либо действия.

4 Подключение к Интернету

Установите соединение с Интернетом для автоматической активации Windows.

- 1 Откройте чудо-кнопки, наведя курсор в верхний правый угол экрана, затем переместите курсор вниз и нажмите чудо-кнопку **Параметры**.
- 2 Нажмите **Сеть** (значок сети).
- 3 Выберите необходимую сеть (SSID - сетевое имя) и нажмите кнопку **Подключиться**.

! Данные по ключу безопасности и других настройках см. в руководстве сетевого устройства или у вашего поставщика услуг Интернет.

! На моделях с беспроводными маршрутизаторами можно подключить компьютер к Интернету кабелем LAN. Для получения подробной информации см. руководство беспроводного маршрутизатора.

5 Завершите важные задачи

- Выполните Центр обновления Windows**
Нажмите чудо-кнопку **Поиск**, выполните поиск и нажмите **Центр обновления Windows**.
- Выполните VAIO Update**
Нажмите чудо-кнопку **Поиск**, выполните поиск и нажмите **VAIO Update**.
- Создайте ваш Инструмент восстановления**
Нажмите кнопку **ASSIST** для запуска **VAIO Care**, затем щелкните **Дополнительные инструменты**.
! К вашему компьютеру Инструмент восстановления не прилагается. Подробную информацию о том, как создать Инструмент восстановления, см. **Руководство пользователя**, отображаемое на экране.
- Зарегистрируйте ваш компьютер**
Нажмите кнопку **ASSIST** для запуска **VAIO Care**, затем щелкните **О компьютере VAIO**.

6 Найдите Руководство пользователя

Ознакомительная версия **Руководство пользователя** находится в компьютере. Подключитесь к Интернету, и через некоторое время **Руководство пользователя** будет обновлено до последней полной версии.

- 1 Нажмите значок **Пуск** в нижнем левом углу экрана **Пуск**, чтобы открыть список приложений.
- 2 Нажмите **Руководство VAIO**.
! Список приложений также можно открыть, проведя пальцем вверх по экрану **Пуск**.
- ! Можно посмотреть **Руководство пользователя** через смартфон.



<http://www.vaio.care.sony.net/information/vaio/eu/19a/etf/>

7 Войдите с учетной записью Майкрософт

Для загрузки и использования Приложения из Магазин Windows вам потребуется использовать учетную запись Майкрософт, а не местную учетную запись. Можно создать учетную запись Майкрософт, выполнив нижеперечисленные действия.

- 1 Откройте чудо-кнопки, наведя курсор в верхний правый угол экрана, затем переместите курсор вниз и нажмите чудо-кнопку **Параметры**.
- 2 Нажмите **Изменение параметров компьютера, Учетные записи и Ваша учетная запись**.
- 3 Нажмите **Подключиться к учетной записи Майкрософт**.
- 4 Следуйте инструкциям, отображаемым на экране.

! При наличии обновлений приложений, появится число на иконке **Магазин** на экране **Пуск**. Нажмите иконку для запуска **Магазин** и обновления приложений из Магазин Windows.

Узлы и элементы управления

A

Встроенный монофонический микрофон
Встроенная передняя камера/индикатор
Датчик внешней освещенности
Сенсорный экран

B

Разъем источника питания постоянного тока DC IN
Вытяжное вентиляционное отверстие
Гнездо карты памяти SD
Встроенный стереодинамик

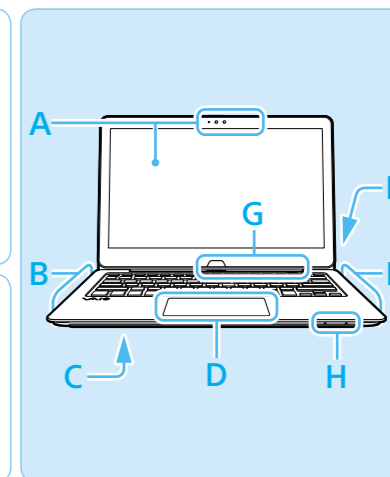
C

(Нижняя часть)
Метка касания
Встроенная задняя камера/индикатор*
Кнопка выключения батареи

D

Сенсорная панель
Нажмите внизу слева сенсорной панели для щелчка.

* Не для всех моделей.



E

(Сзади)
VOL (регулировка громкости)
Кнопки

F

Встроенный стереодинамик
Гнездо наушников совместимое с минигарнитурой
Порт USB x 2 (совместимый со стандартом USB 3.0 порт с маркировкой поддержки зарядки с помощью USB.)
Выходной разъем HDMI
Кнопка питания

G

Кнопка Windows
Фиксатор дисплея
Кнопка **ASSIST** Запускает **VAIO Care**, когда компьютер включен - легко настраивает компьютер и выполняет его самоподдержку.

H

Индикатор заряда
Индикатор питания

Уход и указания по эксплуатации

Работа с компьютером

Не давите на компьютер, особенно на ЖК-дисплей/сенсорный экран и на кабель адаптера переменного тока.

Вентиляция

Ставьте компьютер на твердую поверхность, например, стол. Для уменьшения перегрева важно обеспечить правильную циркуляцию воздуха возле выходных отверстий.

Повреждение от проникновения жидкости

Защитите компьютер от соприкосновения с жидкостями.

Сайт технической поддержки
<http://www.sony.eu/support/>



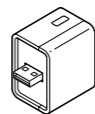
Please read this manual and **Safety Regulations** carefully before using the product. Keep them in a safe place.



Initial Setup

1 Check supplied items

- AC adapter*1
- Power cord
- Digitizer stylus*2
- Wireless router*2



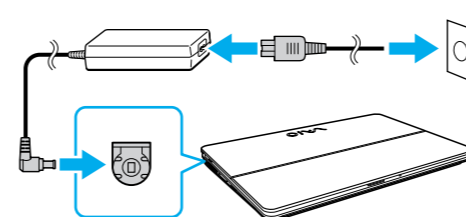
- USB IR Adapter*2



- *1 The USB port on the AC adapter is intended exclusively for battery charging. Do not use it for any other purpose.
- *2 Not supplied with all models. Availability depends on your computer's specifications.

! Features and specifications may vary and are subject to change without notice.

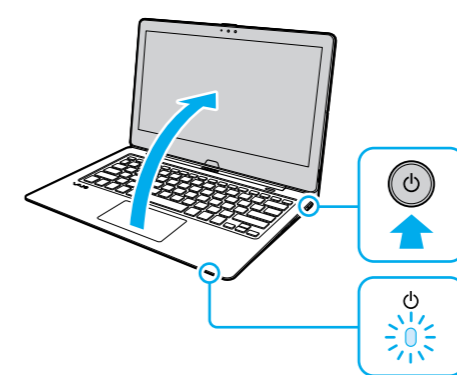
2 Connect AC adapter



Plug the power cord and the AC adapter into an AC outlet and the computer.

! Be sure to connect the AC adapter to your computer when using it for the first few times to ensure the battery becomes fully charged.

3 Turn on your VAIO computer



Press and hold down the power button until the power indicator light turns on.

! The startup process will take a few minutes. No action is required until the setup window appears.

4 Connect to the Internet

Connect to the Internet to automatically activate Windows.

- 1 Open the charms by pointing to the top right corner of the screen, then move the pointer down and click the **Settings** charm.
- 2 Click **Network** (the network icon).
- 3 Select the desired network (SSID) and click **Connect**.

! For details on the security key and other settings, refer to the manual of the network device or the information from your Internet service provider.

! On the wireless router supplied models, you can connect your computer to the Internet with a LAN cable. Refer to the manual of the wireless router for detailed information.

5 Complete important tasks

- Perform Windows Update**
Click the **Search** charm, then search and click **Windows Update**.
- Perform VAIO Update**
Click the **Search** charm, then search and click **VAIO Update**.
- Create your Recovery Media**
Press the **ASSIST** button to start **VAIO Care**, then click **Advanced Tools**.
! Recovery Media are not supplied with your computer. For detailed information on how to create the Recovery Media, refer to the on-screen **User Guide**.

- Register your computer**
Press the **ASSIST** button to start **VAIO Care**, then click **About your VAIO**.

6 Locate User Guide

An introductory version of the **User Guide** is available on your computer. Connect to the Internet, and after a while, the **User Guide** will be updated to the complete version.

- 1 Click the **Start** icon at the lower-left of the **Start** screen to open the app list.
 - 2 Click **VAIO Manual**.
- ! You can also open the app list by swiping up on the **Start** screen.
- You can see the **User Guide** on your smartphone.



<http://www.vaio.care.sony.net/information/vaio/eu/19a/etf/>

7 Sign in with Microsoft account

To download and use apps from Windows Store, you need to use a Microsoft account instead of a local account. You can create a Microsoft account by following the steps below.

- 1 Open the charms by pointing to the top right corner of the screen, then move the pointer down and click the **Settings** charm.
- 2 Click **Change PC settings, Accounts, and Your account**.
- 3 Click **Connect to a Microsoft account**.
- 4 Follow the on-screen instructions.

! When app updates are available, a number appears on the **Store** tile on the **Start** screen. Click the tile to start **Store** and update Windows Store apps.

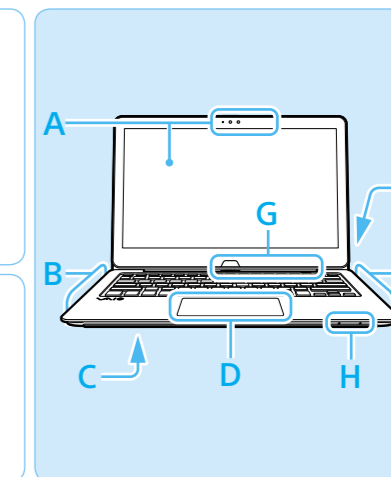
Parts and Controls

- A** Built-in monaural microphone
- Built-in front camera / indicator
- Ambient light sensor
- Touch screen

- B** DC IN port
- Air exhaust vent
- SD memory card slot
- Built-in stereo speaker

- C** (Bottom) Touch mark
- Built-in rear camera / indicator*
- Battery off button

- D** Touch pad
- Press the bottom left of the touch pad to click.



- E** (Back) VOL (Volume) buttons

- F** Built-in stereo speaker
- Headset compatible headphone jack
- USB port x 2 (Compliant with the USB 3.0 standard, the port with the lightning bolt mark supports USB charging.)
- HDMI output port
- Power button

- G** Windows button
- Display lock switch
- ASSIST** button Starts **VAIO Care** while your computer is on - easily tune-up and self support the computer.

- H** Charge indicator
- Power indicator

* On selected models only.

Care and Handling Tips

Computer Handling

Do not exert pressure on your computer, especially the LCD/touch screen or the AC adapter cable.

Ventilation

Place your computer on hard surfaces such as a desk or table. Proper air circulation around vents is important to prevent overheating.

Liquid Damage

Protect your computer from contact with liquids.

Support website

<http://www.sony.eu/support/>