

# Краткое руководство



Перед использованием изделия тщательно прочтите настоящее руководство и **Правила техники безопасности**. Храните их в безопасном месте.



Printed in China  
© 2013 Sony Corporation



Персональный компьютер  
VAIO Fit 14/15 SVF14A/SVF15A

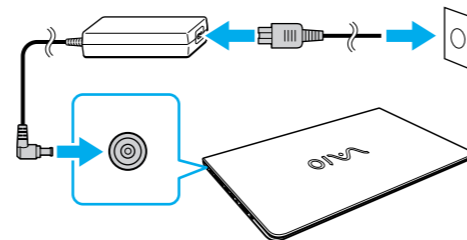
## Начальная установка

### 1 Проверьте комплект поставки

- Адаптер переменного тока
- Шнур питания

! Характеристики и спецификации могут быть изменены без предварительного оповещения.

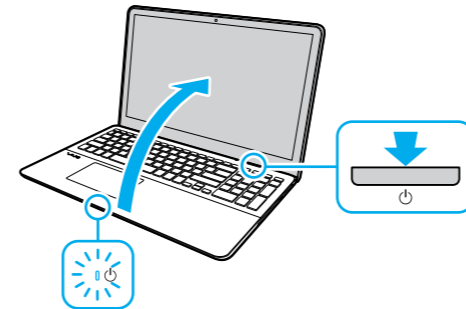
### 2 Подсоедините адаптер переменного тока



Вставьте шнур питания в розетку переменного тока, а разъем адаптера переменного тока в компьютер.

! Убедитесь в том, что адаптер переменного тока соединен с вашим компьютером при первоначальном использовании для того, чтобы быть уверенными в том, что аккумулятор полностью подзаряжен.

### 3 Включите компьютер



Нажмите кнопку питания, подождите, пока не загорится световой индикатор питания.

! Процесс загрузки займет несколько минут. До появления окна установки нет необходимости принимать какие-либо действия.

### 4 Подключение к Интернету

Установите соединение с Интернет для автоматической активации Windows.

- Проводное соединение**  
Соедините компьютер и роутер кабелем LAN.
- Wi-Fi® соединение (Беспроводная локальная сеть)**

- 1 Откройте чудо-кнопки, наведя курсор в верхний правый угол экрана, затем переместите курсор вниз и нажмите чудо-кнопку **Параметры**.
- 2 Нажмите **Сеть** (значок сети).
- 3 Выберите необходимую сеть (SSID - сетевое имя) и нажмите кнопку **Подключиться**.

! Данные по ключу безопасности и других настройках см. в руководстве сетевого устройства или у вашего поставщика услуг Интернет.

### 5 Завершите важные задачи

- Выполните обновления Центра обновления Windows и VAIO Update**
  - Нажмите чудо-кнопку **Поиск** и **Параметры**, затем выполните поиск обновлений **Центра обновления Windows**.
  - Нажмите чудо-кнопку **Поиск** и **Приложения**, затем выполните поиск обновлений **VAIO Update**.

- Создайте ваш Инструмент восстановления**  
Нажмите кнопку **ASSIST** для запуска **VAIO Care**, затем щелкните **Дополнительные инструменты**.

🔗 К вашему компьютеру Инструмент восстановления не прилагается. Перед созданием Инструмент восстановления см. поставляемое **Руководство по восстановлению системы, резервному копированию и устранению неисправностей**.

- Зарегистрируйте ваш компьютер**  
Нажмите кнопку **ASSIST** для запуска **VAIO Care**, затем щелкните **О компьютере VAIO**.

### 6 Найдите Руководство пользователя

Ознакомительная версия **Руководство пользователя** находится в компьютере. Для обновления Руководства пользователя до полной версии выполните следующие действия.

- 1 Откройте чудо-кнопки, наведя курсор в верхний правый угол экрана, затем переместите курсор вниз и нажмите чудо-кнопку **Поиск**.
- 2 Нажмите кнопку **Приложения**, введите в окне поиска "Руководство VAIO", а затем нажмите значок. Появится окно **Руководство пользователя**.
- 3 Закройте окно **Руководство пользователя**, а затем повторно откройте, выполнив те же действия. Будет доступна полная версия.

! Перед обновлением убедитесь, что используете **VAIO Update**.

### 7 Войдите с учетной записью Майкрософт

Для загрузки и использования Приложения из Магазин Windows вам потребуется использовать учетную запись Майкрософт, а не местную учетную запись. Можно создать учетную запись Майкрософт, выполнив нижеперечисленные действия.

- 1 Откройте чудо-кнопки, наведя курсор в верхний правый угол экрана, затем переместите курсор вниз и нажмите чудо-кнопку **Параметры**.
- 2 Нажмите **Изменить параметры компьютера, Пользователи, и Переключиться на учетную запись Майкрософт**.
- 3 Следуйте инструкциям, отображаемым на экране.

🔗 При наличии обновлений приложений, появится число на иконке **Магазин** на экране **Пуск**. Нажмите иконку для запуска **Магазин** и обновления приложений из Магазин Windows.

## Узлы и элементы управления

**A**  
Встроенная камера/индикатор ЖК-дисплей/сенсорный экран\*

**B**  
⊖ ⊕ Разъем источника питания постоянного тока DC IN  
🌐 Порт LAN

Выходной разъем **HDMI**

🔌 Порт USB x 2 (совместимый со стандартом USB 3.0, порт с ⚡ маркировкой поддержки зарядки с помощью USB.)

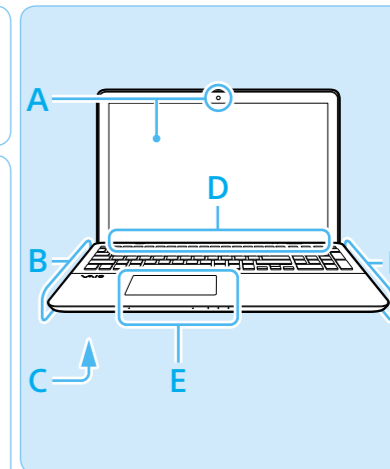
🔌 Порт USB (совместимый со стандартом USB 2.0.) (SVF15A)

🎧 Гнездо наушников совместимое с минигарнитурой

💾 Гнездо карты памяти **SD**

Гнездо защиты

**C** (Нижняя часть)  
Кнопка выключения батареи



**F**  
Дисковод оптических дисков

**E**

Встроенный микрофон

🔌 Индикатор питания

➔ Индикатор заряда

📀 Индикатор дискового накопителя

Сенсорная панель, поддерживающая технологию NFC  
Нажмите внизу слева сенсорной панели для щелчка.

**D**  
Кнопка **ASSIST** Запускает **VAIO Care** когда компьютер включен - легко настраивает компьютер и выполняет его самоподдержку.

🔌 Кнопка питания

Встроенные громкоговорители

Вытяжное вентиляционное отверстие

\* Не для всех моделей.

## Уход и указания по эксплуатации

### Работа с компьютером

Не давите на компьютер, особенно на ЖК-дисплей/сенсорный экран и на кабель адаптера переменного тока.

### Уход за жестким диском

Если компьютер оснащен встроенным жестким диском, исключите перемещения компьютера во включенном состоянии, а также в процессе включения или выключения.

### Вентиляция

Ставьте компьютер на твердую поверхность, например, стол. Для уменьшения перегрева важно обеспечить правильную циркуляцию воздуха возле выходных отверстий.

### Повреждение от проникновения жидкости

Защитите компьютер от соприкосновения с жидкостями.

Сайт технической поддержки  
<http://www.sony.eu/support/>



Please read this manual and **Safety Regulations** carefully before using the product. Keep them in a safe place.



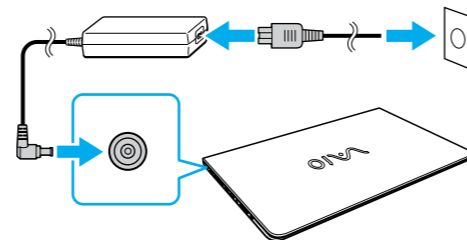
## Initial Setup

### 1 Check supplied items

- AC adapter
- Power cord

! Features and specifications may vary and are subject to change without notice.

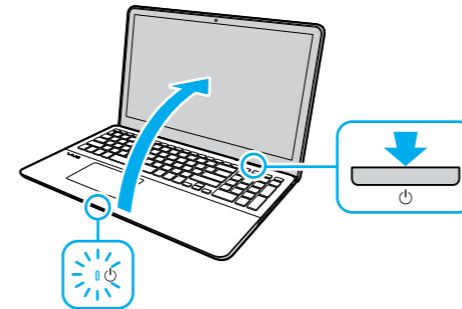
### 2 Connect AC adapter



Plug the power cord and the AC adapter into an AC outlet and the computer.

! Be sure to connect the AC adapter to your computer when using it for the first few times to ensure the battery becomes fully charged.

### 3 Turn on your VAIO computer



Press and hold down the power button until the power indicator light turns on.

! The startup process will take a few minutes. No action is required until the setup window appears.

### 4 Connect to the Internet

Connect to the Internet to automatically activate Windows.

#### Wired connection

Connect your computer and router with a LAN cable.

#### Wi-Fi® (Wireless LAN) connection

- 1 Open the charms by pointing to the top right corner of the screen, then move the pointer down and click the **Settings** charm.
- 2 Click **Network** (the network icon).
- 3 Select the desired network (SSID) and click **Connect**.

! For details on the security key and other settings, refer to the manual of the network device or the information from your Internet service provider.

### 5 Complete important tasks

#### Perform Windows Update and VAIO Update

- Click the **Search** charm and **Settings**, then search **Windows Update**.
- Click the **Search** charm and **Apps**, then search **VAIO Update**.

#### Create your Recovery Media

- Press the **ASSIST** button to start **VAIO Care**, then click **Advanced Tools**.
- ! Recovery Media are not supplied with your computer. Refer to the supplied **Recovery, Backup and Troubleshooting Guide** before creating the Recovery Media.

#### Register your computer

- Press the **ASSIST** button to start **VAIO Care**, then click **About your VAIO**.

### 6 Locate User Guide

An introductory version of the **User Guide** is available on your computer. To update to the complete version, connect to the Internet and follow the steps below.

- 1 Open the charms by pointing to the top right corner of the screen, then move the pointer down and click the **Search** charm.
- 2 Click **Apps**, enter "VAIO Manual" in the search box, and then click the icon. The **User Guide** appears.
- 3 Close the **User Guide**, and after a while, open again by following the same steps. The complete version will be available.

! Be sure to use **VAIO Update** before updating.

### 7 Sign in with Microsoft account

To download and use apps from Windows Store, you need to use a Microsoft account instead of a local account. You can create a Microsoft account by following the steps below.

- 1 Open the charms by pointing to the top right corner of the screen, then move the pointer down and click the **Settings** charm.
- 2 Click **Change PC settings, Users, and Switch to a Microsoft account**.
- 3 Follow the on-screen instructions.

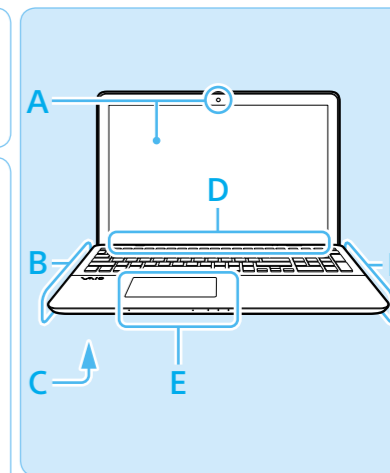
! When app updates are available, a number appears on the **Store** tile on the **Start** screen. Click the tile to start **Store** and update Windows Store apps.

## Parts and Controls

**A** Built-in camera / indicator  
LCD screen / touch screen\*

**B** DC IN port  
LAN port  
**HDMI** output port  
USB port x 2 (Compliant with the USB 3.0 standard, the port with the ⚡ mark supports USB charging.)  
USB port (Compliant with the USB 2.0 standard.) (SVF15A)  
Headset compatible headphone jack  
**SD** memory card slot  
Security slot

**C** (Bottom)  
Battery off button



**F** Optical disc drive

**E** Built-in microphone  
Power indicator  
Charge indicator  
Disc drive indicator  
NFC embedded touch pad  
Press the bottom left of the touch pad to click.

**D** **ASSIST** button Starts **VAIO Care** while your computer is on - easily tune-up and self support the computer.  
Power button  
Built-in speakers  
Air exhaust vent

\* On selected models only.

## Care and Handling Tips

#### Computer Handling

Do not exert pressure on your computer, especially the LCD/touch screen or the AC adapter cable.

#### HDD Care

If your computer is equipped with a built-in hard disk drive, avoid moving the computer when it is turned on, is in the process of powering on, or is shutting down.

#### Ventilation

Place your computer on hard surfaces such as a desk or table. Proper air circulation around vents is important to prevent overheating.

#### Liquid Damage

Protect your computer from contact with liquids.

Support website

<http://www.sony.eu/support/>