

Краткое руководство



Перед использованием изделия тщательно прочтите настоящее руководство и **Правила техники безопасности**. Храните их в безопасном месте.



Printed in China
© 2013 Sony Corporation



Персональный компьютер
Серия T SVT151

Начальная установка

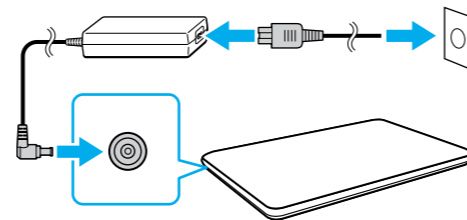
1 Проверьте комплект поставки

- Адаптер переменного тока
- Шнур питания
- Аккумуляторный блок*

* Аккумуляторный блок установлен в компьютер перед доставкой.

! Характеристики и спецификации могут быть изменены без предварительного оповещения.

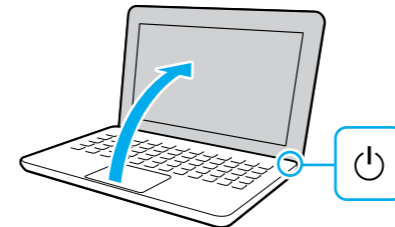
2 Подсоедините адаптер переменного тока



С установленным в компьютер аккумулятором вставьте шнур питания и адаптер переменного тока в розетку переменного тока и в компьютер.

! Убедитесь в том, что адаптер переменного тока соединен с вашим компьютером при первоначальном использовании для того, чтобы быть уверенными в том, что аккумулятор полностью подзаряжен.

3 Включите компьютер



Нажмите кнопку питания, подождите, пока не загорится световой индикатор питания.

! Процесс загрузки займет несколько минут. До появления окна установки нет необходимости принимать какие-либо действия.

4 Установите соединение с Интернет

Установите соединение с Интернет для автоматической активации Windows.

Проводное соединение
Соедините компьютер и роутер кабелем LAN.

Wi-Fi® соединение (Беспроводная локальная сеть)

- 1 Откройте чудо-кнопки, наведя курсор в верхний правый угол экрана, затем переместите курсор вниз и нажмите чудо-кнопку **Параметры**.
- 2 Нажмите **Wi-Fi** (значок сети).
- 3 Выберите необходимую сеть (SSID - сетевое имя) и нажмите кнопку **Подключиться**.

! Данные по ключу безопасности и других настройках см. в руководстве сетевого устройства или у вашего поставщика услуг Интернет.

5 Найдите Руководство пользователя

Ознакомительная версия **Руководство пользователя** находится в компьютере. Обновите все руководство онлайн, как указано ниже.

- 1 Откройте чудо-кнопки, наведя курсор в верхний правый угол экрана, затем переместите курсор вниз и нажмите чудо-кнопку **Поиск**.
- 2 Нажмите **Приложения** и введите "Руководство VAIO" в окно поиска.
- 3 Нажмите **Руководство VAIO** в списке **Приложения**.

6 Завершите важные задачи

Выполните обновления Центр обновления Windows и VAIO Update

- Нажмите чудо-кнопку **Поиск** и **Параметры**, затем выполните поиск обновлений **Центр обновления Windows**.
- Нажмите чудо-кнопку **Поиск** и **Приложения**, затем выполните поиск обновлений **VAIO Update**.

Создайте ваш Инструмент восстановления
Нажмите кнопку **ASSIST** для запуска **VAIO Care**, затем щелкните **Дополнительные инструменты**.

К вашему компьютеру Инструмент восстановления не прилагается. Перед созданием Инструмент восстановления см. поставляемое **Руководство по восстановлению системы, резервному копированию и устранению неисправностей**.

Зарегистрируйте ваш компьютер
Нажмите кнопку **ASSIST** для запуска **VAIO Care**, затем щелкните **О компьютере VAIO**.

7 Войдите с учетной записью Майкрософт

Войдите в Windows с учетной записью Майкрософт, чтобы можно было использовать и загружать Приложения из Магазин Windows.

- 1 Откройте чудо-кнопки, наведя курсор в верхний правый угол экрана, затем переместите курсор вниз и нажмите чудо-кнопку **Параметры**.
- 2 Нажмите **Изменение параметров компьютера, Пользователи и Переключиться на учетную запись Майкрософт**.
- 3 Следуйте инструкциям, отображаемым на экране.

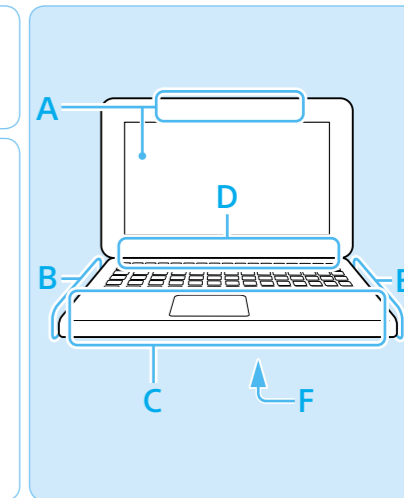
При наличии обновлений приложений, появится число на иконке **Магазин** на экране **Пуск**. Нажмите иконку для запуска **Магазин** и обновления приложений из Магазин Windows.

Узлы и элементы управления

A
Встроенная камера/индикатор
Сенсорный экран

B
Разъем источника питания постоянного тока DC IN
Вытяжное вентиляционное отверстие
Порт USB (совместим со стандартом USB 3.0 и поддерживает зарядку с помощью USB.)
Порт LAN
Порт монитора
Выходной порт **HDMI**
Гнездо наушников совместимое с минигарнитурой

C
Встроенный микрофон
Гнездо "Memory Stick Duo"
Индикатор доступа к карте
Гнездо карты памяти **SD**
Индикатор заряда
Индикатор дискового накопителя
Индикатор **WIRELESS**
Сенсорная панель
Нажмите внизу слева сенсорной панели для щелчка.



E
Порт USB x 2 (совместим со стандартом USB 2.0.)
Дисковод оптических дисков

F (Нижняя часть)
Кнопка выключения батареи

D
Кнопка **ASSIST** Запускает **VAIO Care** когда компьютер включен - легко настраивает компьютер и выполняет его самоподдержку.
Кнопка **WEB** Запускает веб-браузер - запускает Windows, затем веб-браузер, когда компьютер выключен.
Кнопка **VAIO** Выполняет назначенную функцию - нажатие и удержание кнопки дает возможность изменить функцию.
Встроенные громкоговорители
Кнопка/индикатор питания

Уход и указания по эксплуатации

Работа с компьютером
Не давите на компьютер, особенно на ЖК-дисплей/сенсорный экран и на кабель адаптера переменного тока.

Уход за жестким диском
Если компьютер оснащен встроенным жестким диском, исключите перемещения компьютера во включенном состоянии, а также в процессе включения или выключения.

Вентиляция
Ставьте компьютер на твердую поверхность, например, стол. Для уменьшения перегрева важно обеспечить правильную циркуляцию воздуха возле выходных отверстий.

Повреждение от проникновения жидкости
Защитите компьютер от соприкосновения с жидкостями.

Сайт технической поддержки
<http://www.sony-europe.com/support/>



Please read this manual and **Safety Regulations** carefully before using the product. Keep them in a safe place.



Initial Setup

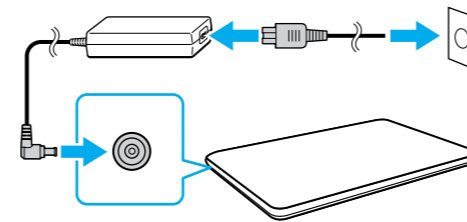
1 Check supplied items

- AC adapter
- Power cord
- Battery pack*

* The battery pack is installed on your computer at the time of delivery.

! Features and specifications may vary and are subject to change without notice.

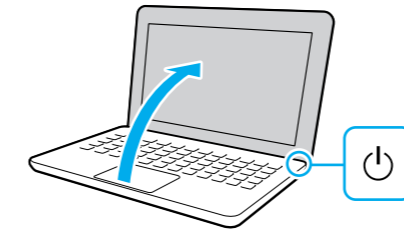
2 Connect AC adapter



With the battery pack installed on your computer, plug the power cord and the AC adapter into an AC outlet and the computer.

! Be sure to connect the AC adapter to your computer when using it for the first few times to ensure the battery becomes fully charged.

3 Turn on your VAIO computer



Press and hold down the power button until the power indicator light turns on.

! The startup process will take a few minutes. No action is required until the setup window appears.

4 Connect to the Internet

Connect to the Internet to automatically activate Windows.

Wired connection

Connect your computer and router with a LAN cable.

Wi-Fi® (Wireless LAN) connection

- 1 Open the charms by pointing to the top right corner of the screen, then move the pointer down and click the **Settings** charm.
- 2 Click (the network icon).
- 3 Select the desired network (SSID) and click **Connect**.

! For details on the security key and other settings, refer to the manual of the network device or the information from your Internet service provider.

5 Locate User Guide

An introduction of the **User Guide** is available on your computer. Update to the complete guide online by following the steps below.

- 1 Open the charms by pointing to the top right corner of the screen, then move the pointer down and click the **Search** charm.
- 2 Click **Apps** and enter "VAIO Manual" in the search box.
- 3 Click **VAIO Manual** in the **Apps** list.

6 Complete important tasks

Perform Windows Update and VAIO Update

- Click the **Search** charm and **Settings**, then search **Windows Update**.
- Click the **Search** charm and **Apps**, then search **VAIO Update**.

Create your Recovery Media

Press the **ASSIST** button to start **VAIO Care**, then click **Advanced Tools**.
 Recovery Media are not supplied with your computer. Refer to the supplied **Recovery, Backup and Troubleshooting Guide** before creating the Recovery Media.

Register your computer

Press the **ASSIST** button to start **VAIO Care**, then click **About your VAIO**.

7 Sign in with Microsoft account

Sign in to Windows with a Microsoft account so that you can use and download apps from Windows Store.

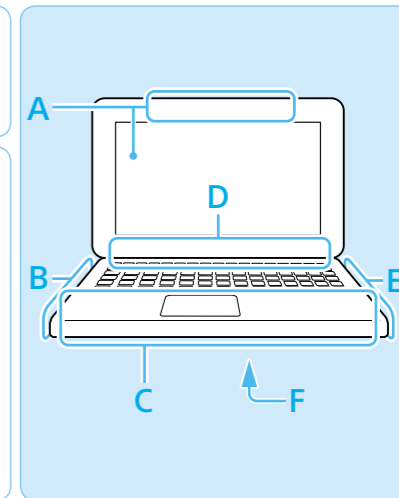
- 1 Open the charms by pointing to the top right corner of the screen, then move the pointer down and click the **Settings** charm.
- 2 Click **Change PC settings, Users, and Switch to a Microsoft account**.
- 3 Follow the on-screen instructions.
 When app updates are available, a number appears on the **Store** tile on the **Start** screen. Click the tile to start **Store** and update Windows Store apps.

Parts and Controls

A
Built-in camera / indicator
Touch screen

B
 DC IN port
Air exhaust vent
 USB port (Compliant with the USB 3.0 standard, and supports USB charging.)
 LAN port
 Monitor port
HDMI output port
 Headset compatible headphones jack

C
Built-in microphone
"Memory Stick Duo" slot
Media access indicator
SD memory card slot
 Charge indicator
 Disc drive indicator
WIRELESS indicator
Touch pad
Press the bottom left of the touch pad to click.



E
 USB port x 2 (Compliant with the USB 2.0 standard.)
Optical disc drive

F (Bottom)
Battery off button

D
ASSIST button Starts **VAIO Care** while your computer is on - easily tune-up and self support the computer.
WEB button Launches the web browser - starts Windows, then the web browser when your computer is off.
VAIO button Executes the assigned task - pressing and holding down the button enables you to change the task.
Built-in speakers
 Power button / indicator

Care and Handling Tips

Computer Handling

Do not exert pressure on your computer, especially the LCD/touch screen or the AC adapter cable.

HDD Care

If your computer is equipped with a built-in hard disk drive, avoid moving the computer when it is turned on, is in the process of powering on, or is shutting down.

Ventilation

Place your computer on hard surfaces such as a desk or table. Proper air circulation around vents is important to prevent overheating.

Liquid Damage

Protect your computer from contact with liquids.

Support website
<http://www.sony-europe.com/support/>