

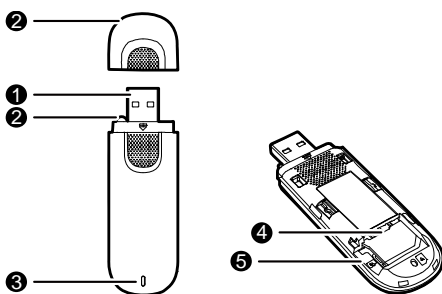
Спасибо, что выбрали Широкополосное мобильное устройство USB Stick. С помощью USB Stick Вы получите высокоскоростной доступ к беспроводной сети.

Примечание:

В данном руководстве приводится внешний вид USB Stick, описание подготовки к работе и процедура его подключения к сети.

Знакомство с устройством USB Stick

На рисунке ниже показан внешний вид устройства USB Stick. Данный рисунок используется только в качестве примера. Реальное устройство может отличаться от приведенного на данном рисунке.

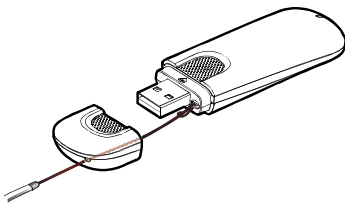


1 Коннектор USB

Предназначен для подключения устройства USB Stick к компьютеру.

2 Отверстие для шнурика

Продев шнурок через отверстия на колпачке и устройстве USB Stick, Вы сможете связать их вместе, таким образом, Вы не потеряете колпачок.



3 Индикатор

Предназначен для отображения рабочего состояния USB Stick.

- Мигает зеленым цветом два раза каждые 3 с: Устройство USB Stick включено.
- Мигает зеленым цветом один раз каждые 3 с: Устройство USB Stick регистрируется в сети 2G.
- Мигает синим цветом один раз каждые 3 с: Устройство USB Stick регистрируется в сети 3G/3G+.
- Горит зеленым цветом: Устройство USB Stick подключено к сети 2G.
- Горит синим цветом: Устройство USB Stick подключено к сети 3G.
- Горит голубым цветом: Устройство USB Stick подключено к сети 3G+.
- Не горит: Устройство USB Stick извлечено.

4 Слот для карты SIM/USIM

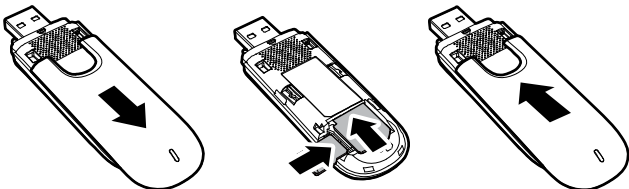
Предназначен для размещения карты Модуля идентификации абонента (SIM)/Универсального модуля идентификации абонента (USIM).

5 Слот для карты microSD

Предназначен для размещения карты microSD.

Подготовка USB Stick к работе

1. Сдвиньте переднюю крышку для того, чтобы снять её с устройства USB Stick.
2. Вставьте карту SIM/USIM и карту microSD в предназначенные для них слоты, как показано на следующем рисунке.
3. Установите заднюю крышку и задвиньте её на место.



Примечание:

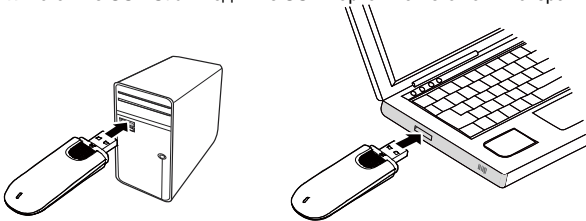
- Карта microSD является дополнительным аксессуаром. В случае если она не предоставляется в комплекте, Вы можете приобрести её самостоятельно.
- Убедитесь, что при установке скошенный уголок карты SIM/USIM правильно расположен по отношению к скошенному уголку слота для данной карты, а карта microSD установлена согласно направлению, указанному на маркировке собственного слота.
- Не извлекайте карту microSD или SIM/USIM в ходе работы. В противном случае это может привести к повреждению карты или устройства USB Stick, а также к повреждению или потере данных, которые хранятся на этой карте.

Использование USB Stick

Процедура установки управляющей программы зависит от операционной системы Вашего компьютера. Далее даны процедуры для ОС Windows XP.

Подключение к сети

1. Вставьте USB Stick в один из USB-портов Вашего компьютера.



Компьютер обнаружит новое оборудование и автоматически запустит программу установки.

2. После завершения установки на экране появится страница управления и USB Stick автоматически подключится к сети. Страница управления будет автоматически появляться на экране каждый раз после подключения USB Stick к компьютеру.

Примечание:

- Если установка не запустилась автоматически, найдите в корневом каталоге USB Stick файл **AutoRun.exe** и дважды щелкните по нему мышью для запуска установки.
- Если у Вас нет связи с сетью, то для проверки состояния устройства перейдите по адресу <http://192.168.1.1>.
- Если у Вас не получается открыть страницу <http://192.168.1.1>, отключите другие сетевые соединения типа Ethernet или Wi-Fi (Wireless Fidelity), отключите, а затем снова подключите USB Stick, или выполните перезагрузку компьютера.

Отключение от сети

Отсоедините USB Stick от компьютера.

Примечание:

Во избежание нежелательного трафика данных рекомендуется отключать USB Stick от компьютера, если Вы не используете сетевое соединение.

Получение информации об услугах

Для получения информации об услугах перейдите по адресу <http://192.168.1.1>.