

# COOLFORT

## THERMOELECTRIC COOLER

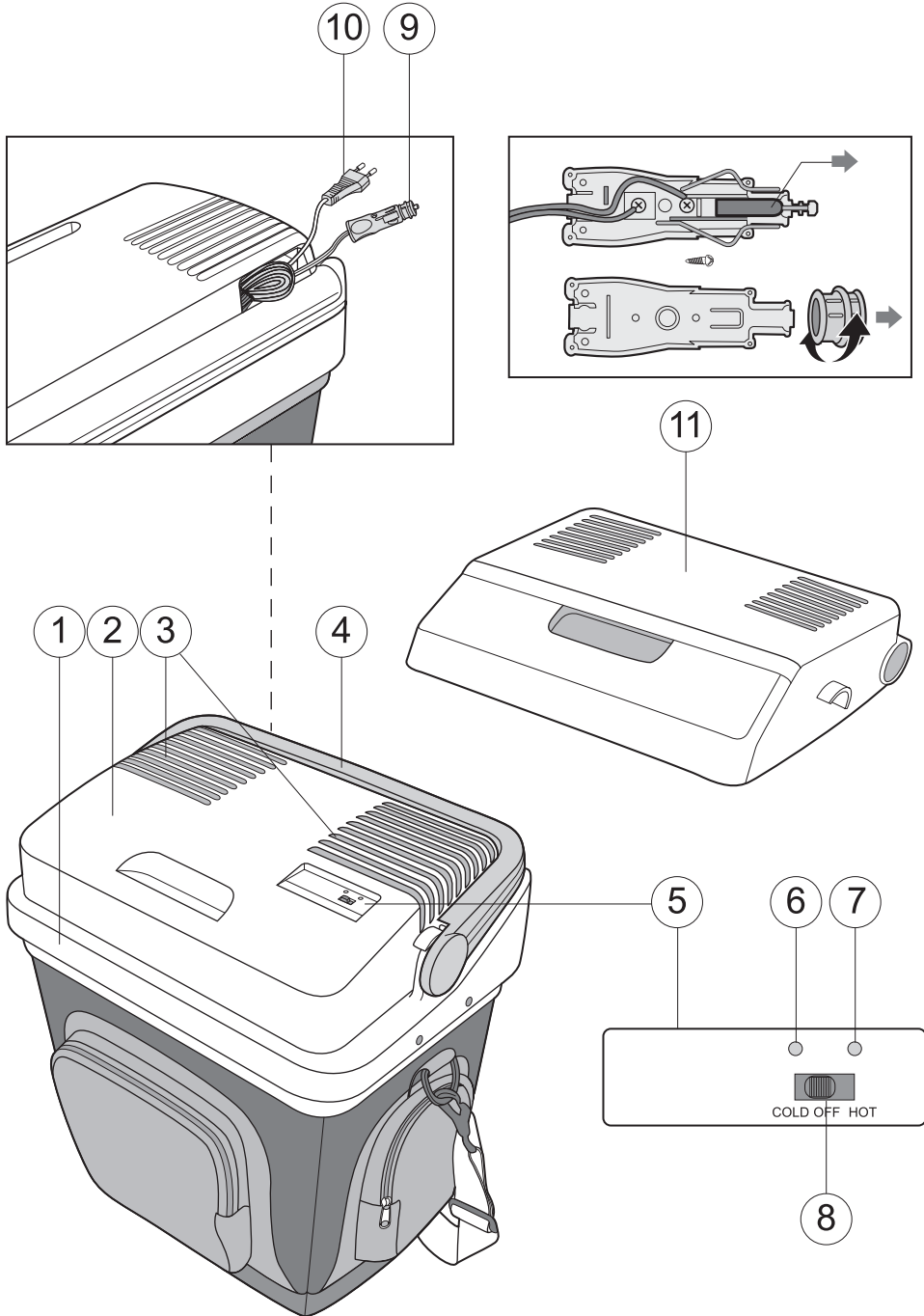
CF-0525 GY



<b>GB</b>	<i>MANUAL INSTRUCTION</i>	4
<b>DE</b>	<i>DIE BETRIEBSANWEISUNG</i>	6
<b>RUS</b>	<i>ИНСТРУКЦИЯ ПО ЭКСПЛУАТАЦИИ</i>	8
<b>KZ</b>	<i>ПАЙДАЛАНУШЫҒА НҰСҚАУ</i>	10
<b>BG</b>	<i>ИНСТРУКЦИЯ ЗА ЕКСПЛОАТАЦИЯ</i>	12
<b>HU</b>	<i>HASZNÁLATI ÚTMUTATÓ</i>	14
<b>SCG</b>	<i>UPUSTVO ZA UPOTREBU</i>	16
<b>PL</b>	<i>INSTRUKCJA OBSŁUGI</i>	18
<b>CZ</b>	<i>NÁVOD K POUŽITÍ</i>	20
<b>UA</b>	<i>ІНСТРУКЦІЯ З ЕКСПЛУАТАЦІЇ</i>	22
<b>BEL</b>	<i>ІНСТРУКЦЫЯ ПА ЭКСПЛУАТАЦЫІ</i>	24
<b>AR</b>	<i>تعليمات الاستخدام</i>	26

[www.coolfort-product.com](http://www.coolfort-product.com)





# РУССКИЙ

## ТЕРМОЭЛЕКТРИЧЕСКИЙ ХОЛОДИЛЬНИК CF-0525 GY

### ИНСТРУКЦИЯ ПО ЭКСПЛУАТАЦИИ

Благодарим вас за покупку продукции фирмы Coolfort. Внимательно прочитайте данную инструкцию по эксплуатации и используйте прибор в соответствии с ней.

Сохраните инструкцию в качестве справочного материала.

### ОСОБЕННОСТИ

Холодильник, принцип действия которого основан на применении термоэлектрической технологии с использованием элементов Пельтье, - лучший выбор для водителей и спортсменов. Вы сможете наслаждаться охлажденными напитками во время пикников, загородных поездок, путешествий или даже во время образовавшейся на дороге автомобильной пробки, а в холодное время года будет незаменима функция сохранения температуры продуктов. Универсальное питание обеспечит работу холодильника в автомобиле (DC 12 В) и от сети переменного тока (AC 220-240 В).

### ХАРАКТЕРИСТИКИ

1. Наибольший эффект охлаждения достигается в том случае, если вы наполните холодильник уже замороженными продуктами или охлажденными напитками, тогда они останутся холодными продолжительное время. Для охлаждения продуктов и напитков комнатной температуры необходимо 2-3 часа. Для охлаждения более теплых продуктов и напитков, конечно, потребуется больше времени.
2. Если говорить о приборе как о подогревателе, то следует помнить, что прибор предназначен для сохранения температуры продуктов, а не для разогревания холодных продуктов. Конечно, холодные продукты тоже могут подогреться, но для этого необходимо достаточное количество времени. Горячие продукты сохраняют свою температуру даже в течение нескольких часов после отключения прибора.
3. Прибор сконструирован с использованием технологии, позволяющей в процессе его функционирования снизить уровень шума до минимума.

### ОПИСАНИЕ

1. Корпус
2. Крышка охладителя/нагревателя
3. Решетки охлаждения
4. Ручка для переноски
5. Панель управления
6. Индикатор работы в режиме охлаждения
7. Индикатор работы в режиме нагрева
8. Переключатель режимов работы
9. Шнур питания для подключения в автомобиле
10. Решетка вентилятора
11. Дополнительная крышка

### ЭКСПЛУАТАЦИЯ ПРИБОРА

1. В зависимости от источника питания используйте соответственный шнур (9, 10)
  - для подключения холодильника в автомобиле (12 В) используйте шнур (9).
  - для питания от сети (220 В) используйте шнур (10).
2. Вставьте штекер шнура (9) в гнездо прикуривателя или вилку шнура (10) в розетку.
3. Установите переключатель (8) в положение охлаждения «COLD» или нагрева «HOT».
4. Холодильник-подогреватель начнет функционировать.
5. Для выключения прибора установите переключатель (8) в положение «OFF» и отключите шнур от источника питания.
6. Для удобства переноски прибор снабжен ручкой (4), в вертикальном положении ручка (4) блокирует открытие крышки охладителя/нагревателя (2).
7. Для переноски предварительно охлажденных продуктов, если крышка охладителя/нагревателя (2) находится например, в автомобиле, можно использовать дополнительную крышку (11).

#### Примечание

- В режиме нагрева горит красный индикатор (7).
- В режиме охлаждения горит зеленый индикатор (6)

### ВНИМАНИЕ!

1. Для нормальной работы прибора необходима хорошая вентиляция.
2. Не допускайте блокирование решеток (3).
3. Прибор может использоваться в кемпинге. Не подвергайте прибор воздействию прямых солнечных лучей и дождя, оберегайте его от сильных ударов - это может привести к повреждению прибора, поломке деталей или обрыву внутренних элементов цепи.
4. Не используйте прибор с поврежденными шнурами питания.
5. Не пытайтесь самостоятельно ремонтировать прибор, обращайтесь в авторизованный сервисный центр.

6. При использовании прибора в условиях высокой температуры и влажности внутри прибора появятся капли влаги. Это не означает неисправность прибора, просто вытрите капли сухой тканью.
7. Не позволяйте детям и людям с ограниченными возможностями пользоваться прибором без присмотра.
8. Во избежание поражения электрическим током не допускайте попадания жидкости на поверхность прибора во время его использования.  
Внимание! Прибор не может работать одновременно от источника постоянного и переменного тока.

## УХОД И ЧИСТКА

- а) Перед чисткой прибора отключите его от источника питания.
- б) Запрещается использовать для чистки внешней и внутренней поверхностей холодильника растворители и абразивные чистящие средства. Для удаления жирных загрязнений используйте нейтральное моющее средство.
- в) Чтобы удалить незначительные загрязнения, вытрите их чистой влажной тканью.
- г) Не промывайте крышку охладителя/нагревателя (2) под струей воды.
- д) Для удаления загрязнений внешних вентиляционных решеток (3) используйте пылесос, а затем протрите решетку влажной тканью.
- е) Если прибор не используется в течение долгого времени, отключите его от источника питания.

## ПЕРЕЧЕНЬ И УСТРАНЕНИЕ НЕИСПРАВНОСТЕЙ

Неисправности	Возможные причины и способы устранения
Холодильник не функционирует и вентилятор не вращается	<ol style="list-style-type: none"> <li>1. Проверьте, подключено ли питание и включен ли прибор.</li> <li>2. Возможно, сгорел предохранитель в цепи гнезда прикуривателя автомобиля.</li> <li>3. Проверьте, нет ли короткого замыкания в штекере и исправность контактов.</li> </ol>
Неисправности при охлаждении или нагреве	<ol style="list-style-type: none"> <li>1. Проверьте, не заблокированы ли вентиляционные отверстия посторонними предметами.</li> <li>2. Проверьте, не стоит ли прибор слишком близко к другим предметам, из-за чего могут быть закрыты вентиляционные отверстия.</li> <li>3. Если у прибора нарушена функция охлаждения или не работает вентилятор, обратитесь в авторизованный сервисный центр для проведения ремонта.</li> <li>4. Если прибор совсем не охлаждает, а вентилятор работает исправно, возможно, неисправен охлаждающий элемент. Обратитесь в авторизованный сервисный центр для проведения ремонта.</li> </ol>

## ТЕХНИЧЕСКИЕ ДАННЫЕ

Напряжение питания	DC: 12 В; AC: 230 В	
Потребляемая мощность	DC	Режим охлаждения: 37 Вт
		Режим нагрева: 30 Вт
	AC	Режим охлаждения: 36 Вт
		Режим нагрева: 29 Вт
Объем	25 л	
Климат	N и T	
Максимальное охлаждение	18°C ниже температуры окружающей среды	
Максимальный нагрев	65°C	
Шнур питания от источника переменного тока	+	
Шнур питания от источника постоянного тока	+	

Производитель оставляет за собой право изменять характеристики прибора без предварительного уведомления.

**Срок службы прибора не менее 5-ти лет**



Данное изделие соответствует всем требуемым европейским и российским стандартам безопасности и гигиены.

Производитель: Кулфорт Продакшн Инк., 180 Дадлей Эйв., Маркхам, Онтарио, Канада, Л3Т4Х2

## **GB**

A production date of the item is indicated in the serial number on the technical data plate. A serial number is an eleven-unit number, with the first four figures indicating the production date. For example, serial number 0606xxxxxx means that the item was manufactured in June (the sixth month) 2006.

## **DE**

Das Produktionsdatum ist in der Seriennummer auf dem Schild mit technischen Eigenschaften dargestellt. Die Seriennummer stellt eine elfstellige Zahl dar, die ersten vier Zahlen bedeuten dabei das Produktionsdatum. Zum Beispiel bedeutet die Seriennummer 0606xxxxxx, dass die Ware im Juni (der sechste Monat) 2006 hergestellt wurde.

## **RUS**

Дата производства изделия указана в серийном номере на табличке с техническими данными. Серийный номер представляет собой одиннадцатизначное число, первые четыре цифры которого обозначают дату производства. Например, серийный номер 0606xxxxxx означает, что изделие было произведено в июне (шестой месяц) 2006 года.

## **KZ**

Бұйымның шығарылған мерзімі техникалық деректері бар кестедегі сериялық нөмірде көрсетілген. Сериялық нөмір он бір саннан тұрады, оның бірінші төрт саны шығару мерзімін білдіреді. Мысалы, сериялық нөмір 0606xxxxxx болса, бұл бұйым 2006 жылдың маусым айында (алтыншы ай) жасалғанын білдіреді.

## **BG**

Датата на производство на изделието е посочена в серийния номер на таблицата с технически данни. Серийният номер е единадесетзначно число, първите четири цифри на което означават датата на производство. Например, серийният номер 0606xxxxxx означава, че изделието е било произведено през юни (шестия месец) 2006 година.

## **HU**

A termékgyártás dátuma szerepel a műszaki adatok táblázatában levő sorozatszámban. Sorozatszám ez a tizenegy jegyből álló szám, amelynek első négy jegye a gyártás dátumát jelent. Például, 0606xxxxxx sorozatszám azt jelent, hogy a termék 2006. év júliusában (hatodik hónapjában) gyártották.

## **SCG**

Datum proizvodnje proizvoda naveden u serijskom broju na tablici sa tehničkim podacima. Serijski broj je jedanaestoznačni broj, od kojeg prve četiri brojke označavaju datum proizvodnje. Na primer: serijski broj 0606xxxxxx označava da je proizvod bio napravljen u junu (šesti mesec) 2006. god.

## **PL**

Data produkcji wyrobu zawarta w numerze seryjnym podana jest na tabliczce z danymi technicznymi. Numer seryjny składa się z liczby jedynastocyfrowej, w której pierwsze cyfry oznaczają datę produkcji. Na przykład, numer seryjny 0606xxxxxx oznacza, że wyrób został wyprodukowany w czerwcu (szósty miesiąc) 2006 roku.

## **CZ**

Datum výroby spotřebiče je uveden v sériovém čísle na výrobním štítku s technickými údaji. Sériové číslo je jedenáctimístné číslo, z nichž první čtyři číslice znamenají datum výroby. Například sériové číslo 0606xxxxxx znamená, že spotřebič byl vyroben v červnu (šestý měsíc) roku 2006.

## **UA**

Дата виробництва виробу вказана в серійному номері на табличці з технічними даними. Серійний номер представляє собою одинадцятизначне число, перші чотири цифри якого означають дату виробництва. Наприклад, серійний номер 0606xxxxxx означає, що виріб був виготовлений в червні (шостий місяць) 2006 року.

## **BEL**

Дата вытворчасці вырабу паказана ў серыйным нумары на таблічце з тэхнічнымі дадзенымі. Серыйны нумар прадстаўляе сабою адзінаццацізначнае чысло, першыя чатыры лічбы якога абазначаюць дату вытворчасці. Напрыклад, серыйны нумар 0606xxxxxx азначае, што выраб быў зроблен ў чэрвені (шосты месяц) 2006 года.

## **AR**

تاريخ الإنتاج مشار إليه في الرقم المتسلسل الموجود على لوحة الخصائص الفنية. إن الرقم المتسلسل عبارة عن أحد عشر رقما وتشير أرقامه الأربعة الأولى إلى تاريخ الإنتاج مثلا إذا كان الرقم المتسلسل 0606xxxxxx فمعنى ذلك أن تم إنتاج هذا المنتج في شهر يوليو عام 2006.

