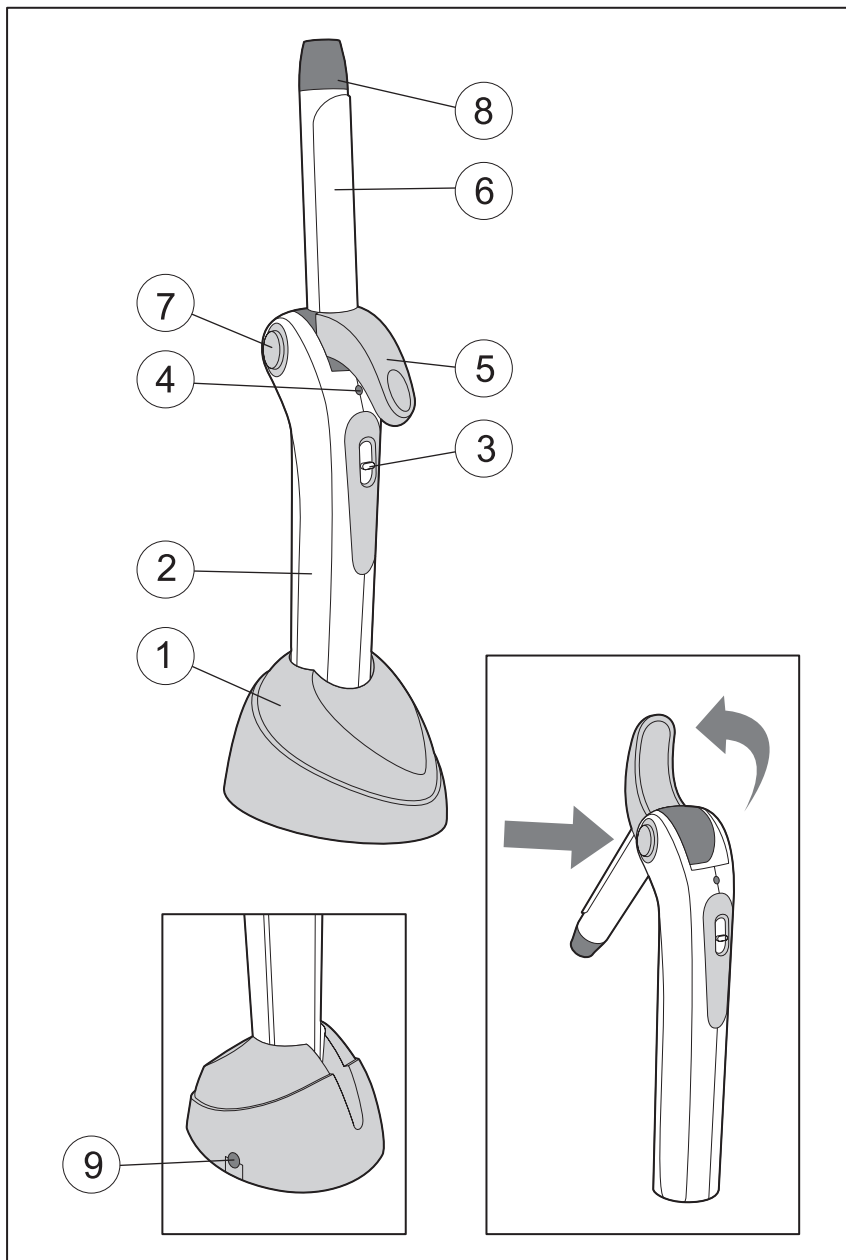


Vitek



GB	MANUAL INSTRUCTION	1
DE	DIE BETRIEBSANWEISUNG	2
RUS	ИНСТРУКЦИЯ ПО ЭКСПЛУАТАЦИИ	3
FR	NOTICE D'UTILISATION	4
IT	ISTRUZIONI D'USO	5
E	INSTRUCCIONES DE USO	6
BG	ИНСТРУКЦИЯ ЗА ЕКСПЛОАТАЦИЯ	7
HU	HASZNÁLATI ÚTMUTATÓ	8
SCG	UPUSTVO ZA UPOTREBU	9
PL	INSTRUKCJA OBSŁUGI	10
CZ	NÁVOD K POUŽITÍ	11
UA	ІНСТРУКЦІЯ З ЕКСПЛУАТАЦІЇ	12
BEL	ІНСТРУКЦЫЯ ПА ЭКСПЛУАТАЦЫІ	13
AR	ت عمل ي مات ال اس تخدام	14

Glamour
VT-1346 VT



ENGLISH

CORDLESS STYLER

IMPORTANT SAFETY STEPS

Before connecting the power adapter (charger), verify that the service voltage complies with the specifications listed on the outside of the adapter.

When using electrical appliances it is always recommended to follow basic safety steps, including the following:

1. Always disconnect the power adapter from the outlet immediately after use.
2. Never plug-in the power adapter with wet hands.
3. Never place or store the appliance where it might fall into a bathtub or sink full of water.
4. Never submerge the appliance in water or other liquids.

WARNING - To reduce the risk of burns, electric shock, fire, or trauma:

1. Never leave the appliance unattended while turned on or charging. Always allow to cool before storing.
2. Do not allow children and invalids to handle the appliance without adult supervision.
3. Use the appliance only as directed in the operating instructions.
4. Keep the power cord away from hot surfaces. Check the power cord and adapter regularly damage.
5. This appliance heats-up when used - be careful. Do not allow bare skin to come into contact with the appliance surfaces.

DESCRIPTION OF PARTS

1. Stand for storage and charging
2. Handle
3. "ON/OFF" Power switch
4. 2-color power indicator
5. Crimper lever
6. Styling surface
7. Latch button
8. Plastic, non-heating stand
9. Socket for connecting power adapter

INSTRUCTIONS FOR USE

Attention: The rechargeable battery must be charged before the first use. Only charge the battery using the power adapter provided with the unit.

CHARGING

The rechargeable battery can be charged in two ways:

Direct method:

- Make sure that the unit is turned off and the indicator (4) is not lit.
- Connect the cord from the power adapter directly to the unit. The power indicator will turn green when charging of the rechargeable batteries has begun.

Using the storage stand:

- Make sure that the unit is turned off and the indicator (4) is not lit.
- Connect the cord from the power adapter to the socket (9) located on the stand (1).
- Place the unit on the stand.
- Plug in the power adapter and the power indicator

(4) will turn green and begin to charge the rechargeable batteries.

The battery charging time should not exceed 5 years and repeated charging not exceed 2-3 hours.

TURNING THE UNIT ON

- Press the latch button (7) and open the unit.
- Turn the unit on with the switch (3). The power indicator should turn red and the unit will begin to heat-up. Move the switch (3) to the "Off" position in order to turn the unit off. The power indicator turns off.
- Allow the unit to fully cool before putting away. The unit can be folded for convenient storage. That is done by pushing the latch button (7) and folding.

Attention: the heating element is disconnected when in the unit is folded, however the red light stays lit. We remind you that the unit must be turned off by moving the power switch to the (OFF) position.

CARE AND CLEANING

- Before cleaning the unit, allow it to cool completely and make sure that the power cord is unplugged.
- Wipe the entire unit and the crimper itself with a moist cloth.
- Do not allow water to enter the unit.
- The use of abrasive cleaners or solvents is prohibited.

SPECIFICATIONS

Power adapter:

Voltage:	220-240 V~50/60 Hz
Output Power	6 V
Current:	400 mA

Styler:

Power requirements:	3.6---15 Wt
Maximum usage time (with fully charged batteries):	40 min.

The manufacturer reserves the right to change the unit's characteristics without prior notice.

Service life - no less than 3 years.

GUARANTEE

Details regarding guarantee conditions can be obtained from the dealer from whom the appliance was purchased. The bill of sale or receipt must be produced when making any claim under the terms of this guarantee.



This product conforms to the EMC-Requirements as laid down by the Council Directive 89/336/EEC and to the Low Voltage Regulation (73/23 EEC)

DEUTSCH

SCHNURLOSER FRISIERSTAB

WICHTIGE SICHERHEITSVORKEHRUNGEN

Überprüfen Sie vor dem Anschließen des Netzadapters (der Aufladevorrichtung), ob die Spannung im Stromnetz der Betriebsspannung, die auf dem Gehäuse des Netzadapters angegeben ist, entspricht.

Bei der Anwendung von elektrischen Geräten sollten immer die allgemeinen Sicherheitsvorschriften eingehalten werden, einschließlich der folgenden:

1. Schalten Sie den Netzadapter unmittelbar nach der Anwendung von der Steckdose ab.
2. Schalten Sie den Netzadapter nicht mit nassen Händen an die Steckdose an.
3. Platzieren und bewahren Sie das Gerät nicht an solchen Stellen, von denen es in eine mit Wasser gefüllte Badewanne oder ins Waschbecken fallen könnte.
4. Tauchen Sie das Gerät nicht in Wasser oder in andere Flüssigkeiten.

WARNUNG – Um das Risiko von Verbrennungen, Stromschlag, Feuerentfachung und Körperverletzungen zu minimisieren:

1. Lassen Sie das Gerät nicht ohne Aufsicht, wenn es angeschaltet ist und wenn es aufgeladen wird, und lassen Sie es abkühlen, bevor Sie es zur Aufbewahrung wegräumen.
2. Lassen Sie Kinder und Personen mit beschränkter Handlungsfähigkeit das Gerät nicht ohne Aufsicht benutzen.
3. Benutzen Sie das Gerät nur nach seiner Bestimmung, wie es in der Bedienungsanleitung angegeben ist.
4. Halten Sie das Stromkabel des Netzadapters von heißen Oberflächen fern. Überprüfen Sie das Kabel des Netzadapters und den Adapter selbst regelmäßig im Bezug auf mögliche Beschädigungen.
5. Wenden Sie sich für die Reparatur des Gerätes an ein autorisiertes Service-Center.
6. Dieses Gerät erhitzt sich bei der Anwendung – seien Sie vorsichtig. Lassen Sie keinen Kontakt der ungeschützten Hautpartien mit der heißen Oberfläche des Gerätes zu.

BESCHREIBUNG

1. Haltevorrichtung für die Aufbewahrung und Aufladung
2. Griff
3. Betriebsschalter "ON/OFF"
4. Zweifarbiges Lichtindikator
5. Frisierzangenhebel
6. Arbeitsoberfläche
7. Fixiertaste
8. Nicht erhitzbarer Kunststoffsteinsatz
9. Büchse für den Anschluss des Netzadapters

BEDIENUNGSANLEITUNG

Achtung: Vor der ersten Anwendung muss die Akkubatterie aufgeladen werden. Benutzen Sie zum Aufladen nur den mitgelieferten Netzadapter.

AUFLADUNG

Die Akkubatterie kann auf zwei verschiedene Arten aufgeladen werden.

Direkt:

- Überzeugen Sie sich davon, dass das Gerät ausgeschaltet ist, der Indikator (4) leuchtet dabei nicht.
- Schließen Sie den Einschnitt des Netzadapters unmittelbar an das Gerät an, dabei wird der Lichtindikator grün aufleuchten und die Aufladung der Akkubatterie wird gestartet.

Durch die Haltevorrichtung:

- Überzeugen Sie sich davon, dass das Gerät ausgeschaltet ist, der Indikator (4) leuchtet dabei nicht. Schließen Sie den Einschnitt des Netzadapters an die Büchse (9), die sich auf der Haltevorrichtung (1) befindet.

- Legen Sie das Gerät in die Haltevorrichtung ein.
- Stecken Sie den Netzadapter in eine Steckdose, dabei wird der Lichtindikator grün aufleuchten und die Aufladung der Akkubatterie wird gestartet.

Die Zeitspanne bis zur Vollauffladung der Akkubatterie darf nicht mehr als 5 Stunden betragen, das wiederholte Aufladen darf nicht mehr als 2-3 Stunden dauern.

EINSCHALTEN DES GERÄTES

- Pressen Sie die Fixiertaste (7) und öffnen Sie das Gerät.
- Schalten Sie das Gerät mit dem Betriebsschalter (3) an, dabei wird der Lichtindikator rot aufleuchten und die Erhitzung beginnen. Um das Gerät abzuschalten, stellen Sie den Betriebsschalter (3) in die Position «OFF» - der Indikator erlischt.
- Lassen Sie das Gerät nach der Anwendung vollständig abkühlen und räumen Sie es zur Aufbewahrung weg. Für die bequeme Aufbewahrung kann das Gerät zusammengeklappt werden, pressen Sie dazu die Fixiertaste (7) und klappen Sie es zusammen.

Achtung: in zusammengeklappter Stellung schaltet sich das Heizelement ab, der Lichtindikator wird jedoch weiterhin rot leuchten und Sie daran erinnern, dass das Gerät abgestellt werden muss, indem der Schalter in die Position «OFF» gestellt wird.

PFLEGE UND REINIGUNG

- Lassen Sie das Gerät vor der Reinigung vollständig abkühlen und überzeugen Sie sich davon, dass der Netzadapter nicht an eine Steckdose angeschlossen ist.
- Wischen Sie das Gehäuse des Gerätes und die Frisierzange mit einem feuchten Stofflappen ab.
- Lassen Sie keine Flüssigkeit in das Innere des Gehäuses gelangen.
- Es ist verboten für die Reinigung des Gerätes Schleifmittel oder Lösungsmittel zu verwenden.

TECHNISCHE KENNDATEN

Netzadapter:

Speisespannung:	220-240 V~50/60 Hz
Ausgangsspannung:	6 V
Stromstärke:	400 mA

Frisierstab:

Leistungsaufnahme:	3,6---15 Watt
Maximale Betriebsdauer (bei vollgeladener Akkubatterie):	40 Min.

Der Hersteller behält sich das Recht vor die technischen Charakteristiken des Gerätes ohne Vorbescheid zu ändern.

Die Lebensdauer des Gerätes beträgt nicht weniger als 3 Jahre

Gewährleistung

Ausführliche Bedingungen der Gewährleistung kann man beim Dealer, der diese Geräte verkauft hat, bekommen. Bei beliebiger Anspruchserhebung soll man während der Laufzeit der vorliegenden Gewährleistung den Check oder die Quittung über den Ankauf vorzulegen.

Das vorliegende Produkt entspricht den Forderungen der elektromagnetischen Verträglichkeit, die in 89/336/EWG -Richtlinie des Rates und den Vorschriften 73/23/EWG über die Niederspannungsgeräte vorgesehen sind.



БЕСПРОВОДНОЙ СТАЙЛЕР**ВАЖНЫЕ МЕРЫ БЕЗОПАСНОСТИ**

Перед подключением сетевого адаптера (зарядного устройства) проверьте соответствие сетевого напряжения рабочему напряжению, указанному на корпусе сетевого адаптера.

При использовании электрических приборов всегда следует соблюдать основные меры безопасности, включая следующие:

1. Всегда отключайте сетевой адаптер из розетки сразу после использования.
2. Не включайте сетевой адаптер в розетку мокрыми руками.
3. Не размещайте и не храните устройство там, где оно может упасть в ванную или раковину, наполненную водой.
4. Не погружайте устройство в воду или другие жидкости.

ПРЕДУПРЕЖДЕНИЕ - Для снижения риска ожогов, удара током, возникновения пожара или получения травм:

1. Не оставляйте устройство без внимания, когда оно включено, и во время зарядки, а перед тем как убрать прибор на хранение - дайте ему остыть.
2. Не позволяйте детям и недееспособным людям пользоваться устройством без присмотра.
3. Используйте устройство только по назначению, как указано в инструкции по эксплуатации.
4. Держите кабель сетевого адаптера вдалеке от горячих поверхностей. Регулярно проверяйте кабель сетевого адаптера и сам адаптер на предмет повреждения.
5. Для ремонта устройства обращайтесь в авторизованный сервисный центр.
6. Это устройство при использовании нагревается - будьте осторожны. Не допускайте контакта незащищенных участков кожи с горячей поверхностью устройства.

ОПИСАНИЕ

1. Подставка для хранения, зарядки
2. Ручка
3. Выключатель питания "ON/OFF"
4. Двухцветный световой индикатор
5. Рычаг щипцов
6. Рабочая поверхность
7. Кнопка фиксатора
8. Пластмассовая не нагревающаяся вставка
9. Гнездо для подключения сетевого адаптера

ИНСТРУКЦИЯ ПО ЭКСПЛУАТАЦИИ

Внимание: Перед первым использованием необходимо зарядить аккумуляторную батарею. Для зарядки используйте только сетевой адаптер, входящий в комплект поставки.

ЗАРЯДКА

Аккумуляторную батарею можно заряжать двумя способами.

Прямой способ:

- Убедитесь в том, что устройство находится в выключенном состоянии, индикатор (4) не горит.
- Подключите разъем сетевого адаптера непосредственно к устройству, при этом световой

индикатор загорится зеленым светом и начнется зарядка аккумуляторной батареи.

С использованием подставки:

- Убедитесь в том, что устройство находится в выключенном состоянии, индикатор (4) не горит.
- Подключите разъем сетевого адаптера к гнезду (9), расположенному на подставке (1).
- Установите устройство на подставку.
- Вставьте сетевой адаптер в розетку, индикатор (4) загорится зеленым светом и начнется зарядка аккумуляторной батареи.

Время полной зарядки аккумуляторной батареи не должно превышать 5 часов, повторная подзарядка не должна превышать 2-3 часа.

Включение устройства

- Нажмите кнопку фиксатора (7) и раскройте устройство.
- Включите устройство выключателем (3), при этом световой индикатор загорится красным светом и начнется нагрев. Для выключения устройства установите выключатель (3) в положение "OFF" - индикатор погаснет.
- После использования дождитесь полного остывания устройства и уберите его на хранение. Для удобства хранения можно сложить устройство, для этого нажмите на кнопку фиксатора (7) и сложите его.

Внимание: в сложенном положении нагревательный элемент отключается, а световой индикатор продолжает светиться красным светом, напоминая вам, что необходимо выключить устройство, переведя выключатель питания в положение "OFF".

УХОД И ЧИСТКА

- Перед чисткой прибора дайте ему полностью остыть и убедитесь, что сетевой адаптер не включен в розетку.
- Протирайте корпус устройства и сами щипцы влажной тканью.
- Не допускайте попадание жидкости внутрь корпуса.
- Запрещается использовать для чистки устройства абразивные средства и растворители.

ТЕХНИЧЕСКИЕ ДАННЫЕ**Сетевой адаптер:**

Напряжение питания: 220-240 В~50/60 Гц
Выходное напряжение: 6 В
Сила тока: 400 мА

Стайлер:

Потребляемая мощность: 3,6---15 Вт
Максимальное время работы (при полностью заряженной АКБ): 40 мин.

Производитель оставляет за собой право изменять характеристики прибора без предварительного уведомления.

Срок службы прибора не менее 3-х лет



Данное изделие соответствует всем требуемым европейским и российским стандартам безопасности и гигиены.

Производитель: АН-ДЕР ПРОДАКТС ГмБХ, Австрия
Йеневайнгассе, 10/10, 1210, Вена, Австрия

FRANÇAIS

STYLER SANS FIL

IMPORTANTES CONSIGNES DE SÉCURITÉ

Avant de brancher l'adaptateur secteur (appareil de chargement) assurez-vous que la tension de votre installation correspond à la tension de fonctionnement de l'appareil marquée sur le corps de l'appareil.

En utilisant des appareils électroménagers il faut toujours suivre des consignes de sécurité y compris les suivant:

1. Toujours sortez l'adaptateur de la prise de courant tout de suite après l'utilisation de l'appareil.
2. N'insérez pas l'adaptateur dans la prise de courant avec des mains mouillées.
3. Ne rangez et ne placez pas l'appareil là, d'où il peut tomber dans une baignoire ou un lavabo rempli de l'eau.
4. N'immergez pas l'appareil dans l'eau ou tout autre liquide.

AVERTISSEMENT – Au risque des brûlures, électrocution, incendie ou traumatismes:

1. Ne laissez pas sans surveillance l'appareil en utilisation ou pendant le chargement, et laissez-le refroidir avant le rangement.
2. Ne laissez pas les enfants et des incapables utiliser l'appareil sans surveillance.
3. Utilisez l'appareil uniquement à sa destination selon la notice d'exploitation.
4. Gardez le cordon d'alimentation loin des surfaces chauffées. Vérifiez régulièrement si l'adaptateur ou le cordon d'alimentation n'est pas endommagé.
5. Pour la réparation de l'appareil adressez-vous au centre de service agréé.
6. Soyez attentif – l'appareil se chauffe pendant l'utilisation. Évitez tout contact des parties découvertes de la peau avec des surfaces chauffées de l'appareil.

DESCRIPTION

1. Socle de rangement, chargement
2. Poignée
3. Interrupteur d'alimentation "ON/OFF"
4. Témoin lumineux à deux couleurs
5. Levier de la pince
6. Surface fonctionnelle
7. Bouton du fixateur
8. Insertion en plastique calorifuge
9. Prise de connexion de l'adaptateur secteur

NOTICE D'EXPLOITATION

Attention: Avant la première utilisation il faut charger la pile accumulateur d'avance. Pour charger la pile utilisez uniquement l'adaptateur secteur livré avec l'appareil.

CHARGEMENT

Il existe deux moyens de charger la pile.

En direct:

- Assurez-vous que l'appareil est débranché (le témoin (4) est éteint).
- Connectez l'adaptateur à l'appareil, le témoin lumineux (4) s'allumera de la couleur verte en signalant le début de chargement.

Avec le socle:

- Assurez-vous que l'appareil est débranché (le témoin (4) est éteint).
- Connectez l'adaptateur à la prise (9) sur le socle (1).
- Placez l'appareil sur le socle.

- Connectez l'adaptateur à la prise de courant, le témoin lumineux (4) s'allumera de la couleur verte en signalant le début de chargement de la pile.

Le temps du chargement complet ne doit pas dépasser 5 heures, le chargement usuel doit durer 2-3 heures.

BRANCHEMENT DE L'APPAREIL

- Appuyez sur le bouton du fixateur (7) et ouvrez l'appareil.
- Branchez l'appareil par l'interrupteur (3), le témoin lumineux s'allumera de la couleur rouge signifiant le début du chauffage de l'appareil. Pour débrancher l'appareil mettez l'interrupteur (3) à la position «OFF» - le témoin lumineux s'éteindra.
- Après l'utilisation laissez l'appareil se refroidir et rangez-le. Pour faciliter le rangement vous pouvez plier l'appareil, pour le faire, appuyez sur le bouton du fixateur (7).

Attention: à l'état plié la résistance de chauffage est désactivée, mais le témoin lumineux reste allumé de rouge en vous rappelant que vous devez débrancher l'appareil en mettant l'interrupteur d'alimentation à la position «OFF».

ENTRETIEN ET NETTOYAGE

- Avant de nettoyer l'appareil laissez-le refroidir et assurez-vous que l'adaptateur n'est pas connecté à la prise de courant.
- Nettoyer le corps de l'appareil et la pince avec un chiffon humide.
- Évitez la pénétration du liquide à l'intérieur du corps de l'appareil.
- Il est interdit d'utiliser pour le nettoyage de l'appareil des agents abrasifs et des dissolvants.

CARACTÉRISTIQUES TECHNIQUES

Adaptateur secteur:

Tension d'alimentation:	220-240 V~50/60 Hz
Tension de sortie:	6 V
Intensité de courant:	400 mA

Styler:

Puissance consommée:	3.6---15 W
Temps maximal de fonctionnement (avec la pile complètement chargée):	40 min.

Le fabricant se réserve le droit de modifier des caractéristiques de l'appareil sans préavis.

Le délai de service de l'appareil est pas moins de 3 ans

Garantie

Pour des conditions de garantie plus détaillées adressez-vous au distributeur qui vous a vendu l'appareil. En cas de toute sorte de prétention pendant la période de la présente garantie il faudra présenter le ticket quittance de l'achat.

Le présent appareil satisfait aux exigences de compatibilité électromagnétique en vertu de la directive 89/336/EEC du conseil de l'Europe et la prescription 73/23 EEC pour l'appareillage de bas voltage.



ARRICCIACAPPELLI SENZA FILI**MISURE DI SICUREZZA IMPORTANTI**

Prima di collegare un adattatore di corrente (impianto per ricarica) controllate corrispondenza della tensione della rete di alimentazione a quella indicata sul corpo dell'adattatore della rete di alimentazione.

Quando usate gli apparecchi elettrici dovrete sempre rispettare le misure di sicurezza principali incluse le seguenti:

1. Staccate sempre l'adattatore di corrente dalla presa immediatamente dopo l'uso.
2. Non collegate l'adattatore di corrente nella presa con le mani bagnate.
3. Non posizionare e non custodite l'apparecchio nei luoghi dai quali potrebbe cadere nella vasca oppure nel lavandino. Pieno d'acqua.
4. Non immergete l'apparecchio nell'acqua oppure altri liquidi.

AVVERTENZA – Per abbassare il rischio delle ustioni, scosse elettriche, incendi oppure traumi:

1. Non lasciate l'apparecchio senza sorveglianza quando è acceso oppure durante ricarica, e prima di custodire l'apparecchio – lasciatelo raffreddare.
2. Non permettete ai bambini ed alle persone incapaci usare l'apparecchio senza sorveglianza.
3. Usate l'apparecchio solo agli scopi previsti dalle istruzioni d'uso.
4. Tenete il cavo dell'adattatore di corrente lontano dalle superfici calde. Controllate regolarmente che il cavo dell'adattatore di corrente e l'adattatore stesso non siano danneggiati.
5. Per riparazione dell'apparecchio rivolgetevi al centro assistenza autorizzato.

DESCRIZIONE GENERALE

1. Supporto per custodia, ricarica
2. Maniglia
3. Interruttore di alimentazione "ON/OFF"
4. Spia luminosa a due colori
5. Leva dell'arricciacapelli
6. Superficie di lavoro
7. Pulsante di fissaggio
8. Inserto in plastica non riscaldante
9. Presa di collegamento dell'adattatore di corrente

ISTRUZIONI D'USO

Attenzione: Prima di usare l'apparecchio per la prima volta è necessario caricare la batteria. Usate solo l'adattatore in dotazione fornito per la ricarica.

RICARICA

Si può caricare la batteria in due modi.

Modo diretto:

1. Assicuratevi che l'apparecchio è spento, la spia luminosa (4) non sta lampeggiando.
2. Collegate la spina dell'adattatore direttamente all'apparecchio, la spia luminosa inizia ad illuminare di colore verde e la batteria comincia a caricarsi.

Con l'uso del supporto:

1. Assicuratevi che l'apparecchio è spento, la spia luminosa (4) non sta illuminando.
2. Collegate la spina dell'adattatore di corrente alla presa (9) che si trova sul supporto (1).
3. Installate l'apparecchio sul supporto.
4. Inserite l'adattatore di corrente alla presa, la spia lumi-

nosa (49 si illumina di colore verde e inizia la ricarica della batteria.

Il periodo di tempo necessario per la ricarica della batteria non deve superare 5 ore, la ricarica successiva non deve superare 2-3 ore.

ACCENSIONE DELL'APPARECCHIO

1. Premete il pulsante di fissaggio (7) ed aprite l'apparecchio.
2. Accendete l'apparecchio con l'interruttore (3), la spia luminosa si illumina di colore rosso e si inizierà riscaldamento. Per spegnere l'apparecchio regolate l'interruttore (3) su posizione "OFF" – la spia luminosa si spegnerà.
3. Dopo l'uso attendete che l'apparecchio si raffredda completamente e mettetelo in custodia. Per comodità potete piegare l'apparecchio, per farlo premete il pulsante di fissaggio (7) e piegatelo.

Attenzione: l'apparecchio piegato l'impianto di riscaldamento si spegne e la spia luminosa continua ad illuminare di colore rosso ricordandovi che è necessario spegnere l'apparecchio regolando l'interruttore di alimentazione su posizione "OFF".

MANUTENZIONE E PULIZIA

1. Prima di pulizia dell'apparecchio lasciatelo raffreddare completamente ed assicuratevi che l'adattatore di corrente non è inserito nella presa.
2. Pulite il corpo dell'apparecchio e la stessa arricciacapelli con un panno umido.
3. Non permettete la penetrazione di un liquido dentro il corpo.
4. E' vietato usare i detersivi abrasivi e solventi per pulizia.

CARATTERISTICHE TECNICHE**Adattatore di corrente:**

Tensione di alimentazione:	220-240 V ~ 50/60 Hz
Tensione in uscita:	6 V
Forza della corrente:	400 mA

Arricciacapelli:

Potenza di consumo:	3.6---15 Watts
Tempo di funzionamento massimo 8con batteria caricata completamente):	40 min.

Il produttore si riserva il diritto di cambiare le caratteristiche tecniche dell' apparecchio senza ulteriore avvioi.

Il periodo di utilizzo dell'apparecchio è non meno di 3 anni

Garanzia

Le condizioni dettagliate della garanzia si possono richiedere al rivenditore dell'apparecchio. Qualsiasi reclamo deve essere richiesto prima della scadenza della garanzia e deve essere accompagnato dallo scontrino fiscale oppure da un altro documento che attesti l'acquisto.



Questo prodotto corrisponde ai requisiti di compatibilità elettromagnetica stabiliti dalla direttiva 89/336/EEC del Consiglio Europeo e dalla Direttiva 73/23 CEE sugli apparecchi di bassa tensione.

ESPAÑOL

MOLDEADOR SIN CABLE

IMPORTANTES MEDIDAS DE SEGURIDAD

Antes de conectar el adaptador (cargador) compruebe que el voltaje de la red eléctrica de su hogar coincida con el indicado en el adaptador. Al usar los aparatos eléctricos siempre observe las principales medidas de seguridad incluyendo las siguientes:

1. Al finalizar el uso del adaptador siempre desenchúfelo del tomacorriente.
2. No enchufe el adaptador en el tomacorriente con las manos mojadas.
3. No coloque ni guarde el aparato en lugares, de donde pueda caerse a la bañera o pila con agua.
4. No sumerja el aparato en agua u otros líquidos.

ADVERTENCIA - Para evitar quemaduras, una descarga eléctrica, incendio o lastimaduras:

1. No deje el aparato encendido, o durante la carga sin atenderlo. Antes de guardarlo espere a que se enfríe.
2. Evite que los niños o discapacitados usen el aparato sin control.
3. Use el aparato sólo para fines indicados en estas instrucciones de uso.
4. Mantenga el cable del adaptador alejado de las superficies calientes. Revise sistemáticamente que el cable o el adaptador no estén dañados.
5. Para reparar el aparato recurra a un centro de servicio técnico autorizado.
6. Tenga cuidado: este aparato se calienta durante el funcionamiento. Evite el contacto de las partes abiertas del cuerpo con la superficie caliente del aparato.

DESCRIPCIÓN

1. Soporte para guardar y transportar
2. Mango
3. Interruptor "ON/OFF"
4. Indicador luminoso bicolor
5. Palanca de pinzas
6. Superficie de trabajo
7. Botón del fijador
8. Añadidura de plástico termo resistente
9. Clavijero para conectar el adaptador

INSTRUCCIONES DE USO

Atención: Antes del primer uso cargue la batería. Para ello use sólo el adaptador que viene con el kit.

CARGA

La batería se puede cargar de dos formas.

Método directo:

- Compruebe que el aparato esté apagado junto con el indicador (4).
- Conecte el adaptador directamente al aparato, el indicador luminoso se encenderá con luz verde y comenzará la carga de la batería.

Con uso del soporte:

- Compruebe que el aparato esté apagado junto con el indicador (4).
- Conecte la clavija del adaptador al clavijero (9), situado en el soporte (1).

- Coloque el aparato en el soporte.
- Enchufe el adaptador en el tomacorriente, el indicador (4) se encenderá con luz de color verde y comenzará la carga de la batería.
La duración de la carga completa de la batería no debe superar las 5 horas, y una recarga, 2 ó 3 horas.

ENCENDIDO DEL APARATO

- Presione el botón del fijador (7) y abra el aparato.
- Encienda el aparato con el interruptor (3), el indicador luminoso se encenderá con luz de color rojo y comenzará el calentamiento. Para apagarlo, posición el interruptor (3) en «OFF» y el indicador se apagará.
- Una vez finalizado su uso espere a que el aparato se enfríe y guárdelo. También puede plegar el aparato, para su conservación más cómoda: para ello presione el botón del fijador (7).

Atención: al plegar el aparato el elemento calentador se apaga, pero el indicador luminoso sigue con luz roja, señalando que se debe apagar el aparato, posicionando el interruptor en «OFF».

MANTENIMIENTO Y LIMPIEZA

- Antes de limpiar el aparato espere a que se enfríe por completo y compruebe que el adaptador no esté enchufado al tomacorriente.
- Frote el cuerpo del aparato y las pinzas con un paño húmedo.
- Evite que líquidos penetren en el cuerpo.
- No use productos abrasivos y disolventes para la limpieza del aparato.

FICHA TÉCNICA

Adaptador:

Voltaje y frecuencia:	220-240 V~50/60 Hz
Voltaje de salida:	6 V
Intensidad de la corriente:	400 mA

Moldeador:

Potencia de consumo:	3.6---15 W
Tiempo de funcionamiento máximo (con la batería completamente cargada):	40 min.

El fabricante se reserva el derecho de modificar las características del aparato sin aviso previo.

La vida útil del artefacto es no menos de 3 años.

Garantía

La garantía detallada es entregada por el vendedor de este aparato. Para efectuar cualquier reclamo, dentro del plazo de vigencia de la presente garantía, se debe presentar el ticket o factura de compra de este aparato.

Este producto cumple con las normas de compatibilidad electromagnética, de la directiva 89/336/EEC del Consejo de las Comunidades Europeas, y las reglamentaciones 73/23 CEE, para los aparatos de bajo voltaje.



БЪЛГАРСКИ

БЕЗЖИЧЕН СТАЙЛЕР

ВАЖНИ МЕРКИ ЗА БЕЗОПАСНОСТ

Преди да включите адаптера за мрежата (на зареждащото устройство) проверете, дали напрежението в мрежата съответства на работното напрежение, посочено на корпуса на адаптера за мрежата.

При използване на електрическите прибори винаги трябва да спазвате основните мерки за безопасност, включително следните:

1. Винаги изключвайте адаптера от контакта веднага след използване.
2. Не включвайте адаптера за мрежата в контакта с мокри ръце.
3. Не разполагайте и не съхранявайте устройството на места, откъдето то може да падне във вана или мивка, напълнена с вода.
4. Не потапяйте устройството във вода или в други течности.

УКАЗАНИЯ ЗА СИГУРНОСТ - За да минимизирате риска от изгаряния, токов удар, пожар или получаване на травми:

1. Не оставяйте устройството без внимание, когато то е включено по време на зареждане, а преди да приберете прибора за съхраняване го оставете да изстине.
2. Не позволявайте на деца и недееспособни лица да ползват устройството без надзор.
3. Използвайте устройството само по предназначение, както е посочено в инструкцията за експлоатация.
4. Дръжте кабела на адаптера за мрежата далече от горещи повърхности. Редовно проверявайте кабела на адаптера за мрежата и самия адаптер за наличие на повреди.
5. За ремонт на устройството се обръщайте в упълномощения сервизен център.
6. Това устройство се нагрява по време на използване - бъдете внимателни. Не допускате контакт на незашитени участъци на кожата с горещата повърхност на устройството.

ОПИСАНИЕ

1. Подставка за съхраняване, зареждане
2. Дръжка
3. Прекъсвач за захранването "ON/OFF"
4. Двуцветен светлинен индикатор
5. Лост на щипците
6. Работна повърхност
7. Бутон на фиксатора
8. Пластмасова ненагряваща се вложка
9. Гнездо за включване на адаптера за мрежата

ИНСТРУКЦИЯ ЗА ЕКСПЛОАТАЦИЯ

Внимание: При първо използване е необходимо да заредите акумулаторната батерия. За зареждане използвайте само адаптера за мрежата, който влиза в комплекта на доставката.

ЗАРЕЖДАНЕ

Акумулаторната батерия може да се зарежда по два начина.

Пряк начин:

- Убедете се, че устройството се намира в изключено състояние и, че индикаторът (4) не свети.
- Включете буксата на адаптера за мрежата непосредствено в устройството, при това светлинният индикатор ще светне със зелена светлина и ще започне зареждане на акумулаторната батерия.

С използване на подставката:

- Убедете се, че устройството се намира в изключено състояние, индикаторът (4) не свети.
- Включете буксата на адаптера за мрежата в гнездото (9), разположено на подставката (1).
- Установете устройството на подставката.
- Вкарайте адаптера за мрежата в контакта, индикаторът (4)

ще светне със зелена светлина и ще започне зареждането на акумулаторната батерия.

Времето на пълното зареждане на акумулаторната батерия не трябва да превишава 5 часа, повторното зареждане не трябва да превишава 2-3 часа.

ВКЛЮЧВАНЕ НА УСТРОЙСТВОТО

- Натиснете бутона на фиксатора (7) и отворете устройството.
- Включете устройството с прекъсвача (3), при това светлинният индикатор ще светне с червена светлина и загреването ще започне. За изключване на устройството установете прекъсвача (3) в положение "OFF" - индикаторът ще изгасне.
- След използване изчакайте устройството напълно да изстине и го приберете за съхраняване. За удобно съхраняване можете да сгънете устройството, за тази цел натиснете бутона на фиксатора (7) и го сгънете.

Внимание: в сгънато положение нагревателният елемент ще се изключи, а светлинният индикатор ще продължава да свети с червена светлина, с което ви напомня, че е необходимо да изключите устройството чрез преместване на прекъсвача на захранването в положение "OFF".

ПОДДЪРЖАНЕ И ПОЧИСТВАНЕ

- Преди почистване на прибора го оставете напълно да изстине и се убедете, че адаптерът за мрежата не е включен в контакта.
- Изтрийте корпуса на устройството и самите щипци с влажен плат.
- Не допускате попадане на течности във вътрешността на корпуса.
- Забранява се използването на абразивни средства и разтворители за почистване на устройството.

ТЕХНИЧЕСКИ ДАННИ

Адаптер за мрежата:

Напрежение на захранването:	220-240 В~50/60 Хц
Изходно напрежение:	6 В
Сила на тока:	400 mA

Стайлер:

Използвана мощност:	3.6===15 Вт
Максимално време на работа (при напълно заредена АКБ):	40 мин.

Производителят си запазва правото да променя характеристиките на прибора без предварително уведомяване.

Срок на използване - над 3 години

Гаранция

Подробни условия на гаранцията могат да бъдат получени от дилера, който е продал тази апаратура. При всяка reklamация по време на срока на действие на тази гаранция е необходимо да се представи чека или квитанцията за купуване.



Това изделие съответства на изискванията за електромагнитна съвместимост на директива 89/336/EEC на Съвета на Европа и на нареждането 73/23 EEC за апаратурата с ниско напрежение.

MAGYAR

VEZETÉK NÉLKÜLI HAJFORMÁZÓ

FONTOS BIZTONSÁGI ELŐÍRÁSOK

A hálózati adapter (töltő egység) bekapcsolása előtt ellenőrizze a hálózati feszültség egyezését a hálózati adapter testén feltüntetett feszültséggel.

A villamos készülékek használatakor mindig tartsa be a fő biztonsági előírásokat, beleértve a következőket:

1. Mindig kapcsolja ki a hálózati adaptert az aljzatból közvetlenül a használat után.
2. Ne kapcsolja be a hálózati adaptert az aljzatba nedves kézzel.
3. Ne tegye és ne tárolja a készüléket olyan helyen, ahonnan fürdőkádába vagy vízzel telt mosdókagylóba eshet.
4. Ne merítse a készüléket vízbe vagy más folyadékba.

FIGYELMEZTETÉS – Égési sérülés, áramütés, tűz vagy testi sérülés elkerülése érdekében:

1. Ne hagyja a készüléket felügyelet nélkül, amikor be van kapcsolva vagy a töltés ideje alatt, a tárolás előtt pedig hagyja a készüléket lehűlni.
2. Ne engedje használni a készüléket kisgyermeknek és cselekvőképtelen személyeknek felügyelet nélkül.
3. A készüléket csak rendeltetészerűen használja, a használati utasításnak megfelelően.
4. A hálózati adapter kábelét tartsa távol forró felülettől. Rendszeresen vizsgálja meg a hálózati adapter kábelét és magát az adaptert, nem-e sérült.
5. A készülék javítását márkaszervizben végeztesse.
6. A készülék működés közben melegszik – legyen óvatos. Ne engedje a bőr nyílt részeinek érintkezését a készülék forró felületével.

LEÍRÁS

1. Tároló, töltő alátét
2. Fogantyú
3. „ON/OFF” tápkapcsoló
4. Kétszínű fénykijelző
5. A csipesz karja
6. Munkafelület
7. Rögzítő gomb
8. Műanyag nemmelegedő betét
9. A hálózati adapter csatlakozó fészke.

HASZNÁLATI UTASÍTÁS

Figyelem! Az első használat előtt az akkumulátor feltöltése szükséges. Töltéshez tartozó hálózati adaptert használja.

TÖLTÉS

Az akkumulátort kétféleképpen lehet feltölteni:

Egyenes mód:

- Győződjön meg arról, hogy a készülék kikapcsolt állapotban van, a (4) kijelző nem ég.
- Csatlakoztassa a hálózati adaptert közvetlenül a készülékhez, ekkor a fénykijelző zöld fénnel égni kezd és elkezdődik az akkumulátor feltöltése.

Alátét alkalmazásával:

- Győződjön meg arról, hogy a készülék kikapcsolt állapotban van, a (4) kijelző nem ég.
- Csatlakoztassa a hálózati adaptert az (1) alátétben található (9) csatlakozó fészekbe.
- Helyezze a készüléket az alátételre.
- Dugja a hálózati adaptert az aljzatba, a (4) fénykijelző zöld

fénnel égni kezd és elkezdődik az akkumulátor feltöltése. Az akkumulátor teljes feltöltése ne haladja meg az 5 órát, az utántöltés ne haladja meg a 2-3 órát.

A KÉSZÜLÉK BEKAPCSOLÁSA

- Nyomja meg a (7) rögzítőgombot és nyissa szét a készüléket.
- Kapcsolja be a készüléket a (3) kapcsolóval, ekkor a fénykijelző piros fénnel égni kezd és elkezdődik a melegítés. A készülék kikapcsolásához állítsa a (3) kapcsolót „OFF” állásba – a kijelző kialszik.
- Használat után várja meg a készülék teljes lehűlését és tegye el. A tárolás kényelmessé tételéhez nyomja meg a (7) rögzítő gombot és rakja össze a készüléket.

Figyelem: összerakott helyzetben a melegítőelem kikapcsol, a fénykijelző piros fénnel ég és arra emlékeztet, hogy, a tápkapcsolót „OFF” helyzetbe állítva, a készüléket ki kell kapcsolni.

KARBANTARTÁS ÉS TISZTÍTÁS

- Tisztítás előtt hagyja a készüléket teljesen lehűlni és győződjön meg arról, hogy a hálózati adapter nincs a hálózatba kapcsolva.
- A készülék testét és magát a csipeszt nedves ruhával törölje le.
- Kerülje folyadék jutását a készülék belsejébe.
- Tilos a készülék tisztításához suroló- és oldószert használni.

MŰSZAKI ADATOK

Hálózati adapter:

Tápfeszültség:	220-240 V ~50/60 Hz
Kimenő feszültség:	6 V
Áramerősség:	400 mA

Hajformázó:

Felvett teljesítmény:	3.6~15 W
Maximális üzemeleti idő (teljesen feltöltött akkumulátorral):	40 perc

A gyártó fenntartja a jogát a készülék műszaki adatainak megváltoztatására külön értesítés nélkül.

A készülék legalább 3 évig szolgál.

Garancia

A garancia részletes feltételeit megkaphatja a készüléket eladó márkaképviseletől. A garancia időtartama alatt, bármilyen kifogás benyújtásakor, fel kell mutatni a számlát vagy a vételi igazolást.



Az adott termék megfelel a 89/336/EEC Európai Közösség direktíva az elektromágneses összeférhetőséghez támasztott követelményeinek valamint a 73/23 EEC kisfeszültségű berendezésekre vonatkozó rendelkezletnek.

BEŽIČNI STAJLER**VAŽNE MERE BEZBEDNOSTI**

Pre nego uključite naponski adaptor (pribor za punjenje) proverite da li se podudara napon u električnoj mreži sa naponom napisanom na kućištu naponskog adaptora.

Kada koristite električni pribor uvek treba poštovati osnovne mere bezbednosti, uključujući sledeće:

1. Uvek isključujte naponski adaptor iz utičnice odmah posle korištenja.
2. Ne uključujte naponski adaptor mokrim rukama.
3. Ne čuvajte i ne stavljajte pribor na mesto, odakle on može pasti u kadu ili umivaonik sa vodom.
4. Ne potapajte pribor u vodu ili druge tekućine.

UPOZORENJE – Da bi smanjili rizik od opekotina, udara električnom strujom, požara ili povreda:

1. Ne ostavljajte pribor bez nadzora, kada je uključen, kada se puni, a pre nego ga ostavite na čuvanje pustite da se sasvim ohladi.
2. Ne dozvoljavajte deci i osobama sa teškoćama u razvoju da se koriste priborom bez nadzora odraslih.
3. Koristite pribor samo za šta je predviđen, i kako je napisano u upustu za korištenje.
4. Držite naponski kabel dalje od vrućih površina. Regularno proveravajte kabel naponskog adaptora i sam adaptor da nisu oštećeni.
5. Pribor popravljajte samo u autorizovanom servisnom centru.
6. Pribor se u vreme rada zagrejava – budite oprezni. Ne dozvolite kontakt nezaštićenih delova kože sa vrućim površinskim delom pribora.

OPIS

1. Postolje za čuvanje, punjenje
2. Drška
3. Prekidač napajanja «ON/OFF»
4. Dvojni svetlosni indikator
5. Poluga kolmajza
6. Radna površina
7. Dugme učvršćivača
8. Plastični dodatak koji se ne zagrejava
9. Gnezdo za priključivanje naponskog adaptora

UPUSTVO ZA KORIŠTENJE

Pažnja: Pred prvim korištenjem treba napuniti akumulatorne baterije. Za punjenje koristite samo naponski adaptor, koji se nalazi u kompletu.

PUNJENJE

Akumulatorne baterije možete napuniti na dva načina.

Direktni način:

- Uverite se da je pribor isključen, indikator (4) ne svetli.
- Priključite rastavni deo naponskog adaptora direktno priboru, i tada će svetlosni indikator zasvetliti zelenom svetlosti i početak punjenja akumulatornih baterija.

Sa korištenjem postolja:

- Uverite se da je pribor isključen, indikator (4) ne svetli.

- Priključite rastavni deo naponskog adaptora gnezdu (9), koji se nalazi na postolju (1).
- Stavite pribor na postolje.
- Stavite naponski adaptor u utičnicu, indikator (4) zasvetlić će se zelenom svetlosti i početak punjenja akumulatornih baterija.

Vreme potpunog punjenja akumulatornih baterija ne treba biti duže od 5 sati, ponovno punjenje ne treba biti duže 2-3 sata.

UKLJUČIVANJE PRIBORA

- Pritisnite dugme učvršćivača (7) i otvorite pribor.
- Uključite pribor prekidačem (3), i tada će svetlosni indikator zasvetliti crvenom svetlosti i početak zagrevavanja. Za isključivanje pribora stavite prekidač (3) u položaj «OFF» - indikator će se ugasi.
- Posle korištenja, sačekajte da se pribor sasvim ohladi i ostavite ga na čuvanje. Za udobno čuvanje možete složiti pribor, za to pritisnite dugme učvršćivača (7) i složite ga.

Pažnja: u složenom položaju element za zagrevanje se isključuje, a svetlosni indikator produžava svetliti crvenom svetlosti, napominjući vam da treba isključiti pribor, prebacivši prekidač u položaj «OFF».

ODRŽAVANJE I ČIŠĆENJE

- Pre čišćenja pustite da se pribor sasvim ohladi, i uverite se da naponski adaptor nije uključen u utičnicu.
- Brišite kućište pribora i kalmajze vlažnom tkaninom.
- Ne dozvolite da tekućine dospe u unutrašnjost kućišta.
- Zabranjuje se koristiti za čišćenje pribora abrazivna sredstva i rastvarače.

TEHNIČKI PODACI**Naponski adaptor:**

Napajanje:	220-240V ~ 50/60Hz
Izlazni napon:	6 V
Sila struje:	400 mA

Stajler:

Potrebna snaga:	3.6---15 W
Maksimalno vreme rada (kod potpuno napunjenih AKB):	40 minuta

Proizvođač ostavlja za sobom pravo menjati karakteristike pribora bez prethodnog saopštenja.

Maksimalni rok trajanja friteze je 3 godina.

Garancija

Detaljnije uslove garancije možete dobiti u dilera, koji vam je prodao aparaturu. Prilikom bilo kog reklamiranja u toku garantnog roka, treba pokazati ček ili račun o kupovini.



Ovaj pribor odgovara traženoj elektromagnetskoj podudarnosti, postavljenoj direktivom 89/336/EEC Savjeta Evrope i propisom 73/23 EEC o aparatima s niskim naponom.

POLSKI

BEZPRZEWODOWY STYLER

WAŻNE ŚRODKI BEZPIECZEŃSTWA

Przed podłączeniem sieciowego adaptera (ładowarki) należy sprawdzić zgodność napięcia, podanego na obudowie sieciowego adaptera z napięciem w sieci do którego jest podłączane urządzenie. Przy użyciu urządzeń elektrycznych zawsze należy przestrzegać podstawowych środków bezpieczeństwa, zawierając następujące:

1. Zawsze odłączać adapter sieciowy od sieci od razu po użyciu.
2. Nie podłączać sieciowego adaptera mokrymi rękoma.
3. Nie umieszczać i nie przechowywać urządzenia w miejscu, z którego ono może spaść do wanny lub zlewu napełnionego wodą.
4. Nie zanurzać urządzenie w wodzie lub jakimkolwiek innym płynie.

OSTRZEŻENIE - Dla obniżenia ryzyka poparzeń, porażenia prądem, pożaru lub innych uszkodzeń cielesnych:

1. Nie zostawiać włączonego urządzenia bez nadzoru, lub kiedy urządzenie ładuje się, a przed schowaniem urządzenia, należy odczekać aż ono ostygnie.
2. Nie pozwalać dzieciom lub osobom niepełnosprawnym używać urządzenia bez nadzoru.
3. Używać urządzenia tylko zgodnie z jego przeznaczeniem, w sposób opisany w niniejszej instrukcji.
4. Trzymać kabel zasilający z dala od gorących powierzchni. Regularnie sprawdzać kabel zasilający i adapter na przedmiot uszkodzenia.
5. W celu naprawy urządzenia, zwracać się do autoryzowanego centrum serwisowego.
6. Owe urządzenie podczas jego użycia, nagrzewa się – należy zachowywać urządzenia. Nie dopuszczać kontaktu niezabezpieczonych miejsc ciała z gorącą powierzchnią urządzenia.

OPIS

1. Podstawa do przechowywania, ładowania
2. Uchwyt
3. Wyłącznik zasilania „ON/OFF”
4. Dwukolorowa lampka kontrolna
5. Szczypce
6. Powierzchnia robocza
7. Przycisk blokujący
8. Plastikowa nie nagrzewająca się wkładka
9. Gniazdo do podłączenia adaptera sieciowego

INSTRUKCJA OBSŁUGI

Uwaga: Przed pierwszym użyciem, należy naładować baterię akumulatorową. Do ładowania używać tylko adaptera sieciowego, dostarczonego wraz z urządzeniem.

ŁADOWANIE

Baterię akumulatorową można ładować na dwa sposoby.

Bezpośredni sposób:

- Upewnić się, aby urządzenie było wyłączone, lampka kontrolna (4) nie pali się.
- Podłączyć adapter sieciowy bezpośrednio do urządzenia, przy czym zapali się lampka kontrolna w zielonym kolorze i rozpocznie się ładowanie baterii akumulatorowej.

Z użyciem podstawki:

- Upewnić się, aby urządzenie było wyłączone, lampka kontrolna (4) nie pali się.

- Podłączyć adapter sieciowy do gniazda (9), umieszczonego na podstawie (1).
- Ustawić urządzenie na podstawie.
- Włożyć wtyczkę adaptera sieciowego do źródła prądu, zapali się lampka kontrolna (4) w kolorze czerwonym i rozpocznie się ładowanie baterii akumulatorowej. Czas pełnego ładowania baterii akumulatorowej nie powinien przekraczać 5 godzin, powtórne ładowanie nie powinno przekraczać 2-3 godziny.

WŁĄCZENIE URZĄDZENIA

- Nacisnąć na przycisk blokujący (7) i otworzyć urządzenie.
- Włączyć urządzenie przy pomocy wyłącznika (3), przy czym zapali się lampka kontrolna w kolorze czerwonym i rozpocznie się grzanie. W celu wyłączenia urządzenia, ustawić wyłącznik (3) w pozycji „OFF” – lampka kontrolna zgaśnie.
- Po użyciu, odczekać aż urządzenie całkowicie ostygnie i następnie można je chować. W celu wygody przechowywania, można złożyć urządzenie, w tym celu nacisnąć na przycisk blokujący (7) i złożyć go.

Uwaga: w złożonym położeniu element grzejny automatycznie wyłącza się, a lampka kontrolna nadal się pali na czerwono, przypominając, że urządzenie należy wyłączyć, ustawiając wyłącznik zasilania w pozycję „OFF”.

CZYSZCZENIE I KONSERWACJA

- Przed czyszczeniem urządzenia należy odczekać aż ono ostygnie i upewnić się, aby adapter sieciowy nie był podłączony do sieci.
- Przecierać obudowę i szczypce wilgotną szmatką.
- Nie dopuszczać popadania płynu wewnątrz urządzenia.
- Zabrania się używać do czyszczenia urządzenia ściernych środków czystości oraz rozpuszczalników.

PARAMETRY TECHNICZNE

Adapter sieciowy:

Napięcie:	220-240 V~50/60 Hz
Napięcie wyjściowe:	6 V
Moc prądowa:	400 mA

Styler:

Moc pobierana:	3.6---15 W
Maksymalny czas pracy (przy pełnym naładowaniu baterii akumulatorowych):	40 min

Producent zastrzega sobie prawo zmiany charakterystyki urządzeń bez wcześniejszego zawiadomienia.

Termin przydatności urządzenia do użytku powyżej 3 lat.

Gwarancji

Szczegółowe warunki gwarancji, można otrzymać u dealera, który sprzedał Państwu dane urządzenie. W przypadku zgłaszania roszczeń z tytułu zobowiązań gwarancyjnych, należy okazać rachunek lub fakturę potwierdzające zakup.



Dany wyrób jest zgodny z wymaganiami odnośnie elektromagnetycznej kompatybilności, przewidzianej dyrektywą 89/336/EEC Rady Europy oraz przepisem 73/23 EEC o niskowoltowych urządzeniach.

BEZDRÁTOVÁ KULMA**DŮLEŽITÉ BEZPEČNOSTNÍ POKYNY**

Před připojením síťového adaptéru zkontrolujte, že napětí ve vaší síti odpovídá napětí uvedenému na korpusu adaptéru.

Při použití elektrických přístrojů je třeba vždy dodržovat základní bezpečnostní pokyny včetně následujících:

1. Po použití vždy vypojte adaptér ze sítě.
2. Nezapínejte síťový adaptér do zásuvky mokřýma rukama.
3. Neumísťujte a neukládejte přístroj do míst, odkud může upadnout do vany nebo umyvadla, naplněného vodou.
4. Neponořujte přístroj do vody ani jiné kapaliny.

UPOZORNĚNÍ – Abyste snížili riziko popálení, zasažení elektrickým proudem, vzniku požáru či poranění:

1. Nenechávejte bez dozoru přístroj, který se nabíjí nebo je zapnutý, a než přístroj uložíte, nechte jej vychladnout.
2. Děti a osoby se sníženými schopnostmi nesmějí přístroj používat bez dozoru.
3. Používejte přístroj pouze k účelům, které jsou uvedeny v tomto návodu.
4. Přívodní kabel síťového adaptéru nesmí být v blízkosti horkých povrchů. Pravidelně kontrolujte přívodní kabel i samotný adaptér, zda nedošlo k jejich poškození.
5. Pro opravu přístroje se obraťte na autorizované servisní centrum.
6. Tento přístroj se při používání zahřívá – buďte opatrní. Nedotýkejte se horkých povrchů přístroje nechráněnou kůží.

SOUČÁSTI PŘÍSTROJE

1. Podstavec pro ukládání a nabíjení
2. Rukojeť
3. Přepínač napájení "ON/OFF"
4. Dvoubarevný světelný indikátor
5. Páka kleští
6. Pracovní plocha
7. Tlačítko upevnění
8. Umělohmotná vložka, jež se nenahřívá
9. Zásuvka pro připojení síťového adaptéru

NÁVOD K POUŽITÍ

Pozor: Před prvním použitím je třeba nabit akumulární baterii. Pro nabíjení používejte pouze síťový adaptér, který je součástí souboru.

NABÍJENÍ

Akumulární baterii je možno nabíjet dvěma způsoby.

Přímo:

- Ujistěte se, že je přístroj vypnutý, indikátor (4) nesvítí.
- Zapojte zástrčku síťového adaptéru přímo do přístroje, síťový adaptér začne zeleně svítit a začne nabíjení akumulární baterie.

S použitím podstavce:

- Ujistěte se, že je přístroj vypnutý, indikátor (4) nesvítí.

- Zapojte zástrčku síťového adaptéru do zásuvky (9) umístěné na podstavci (1).
- Umístěte přístroj na podstavec.
- Zasuňte přívodní adaptér do elektrické zásuvky indikátor (4) se zeleně rozsvítí a začne nabíjení akumulární baterie.
Doba plného nabíjení akumulární baterie by neměla být delší než 5 hodin a její dobíjení 2-3 hodiny.

ZAPNUTÍ PŘÍSTROJE

- Stiskněte tlačítko upevnění (7) a přístroj otevřete.
- Zapněte přístroj přepínačem (3), světelný indikátor se rozsvítí červeně a začne zahřívání. Přístroj vypnete nastavením přepínače (3) do polohy «OFF» - indikátor zhasne.
- Po použití vyčkejte, až přístroj zcela vychladne, a uložte jej. Pro pohodlnější ukládání můžete přístroj složit, k tomu stiskněte tlačítko upevnění (7) a složte jej.

Upozornění: Je-li přístroj složený, topné těleso se vypne, zatímco síťový indikátor bude i nadále svítit červeně a připomínat vám tak, že je přístroj třeba vypnout nastavením přepínače do polohy «OFF».

ÚDRŽBA A ČIŠTĚNÍ

- Před čištěním nechte přístroj zcela vychladnout a ujistěte se, že síťový adaptér není zapnutý do elektrické zásuvky.
- Otřete korpus přístroje a kleště vlhkým hadříkem.
- Dvorníť korpusu přístroje se nesmí dostat voda.
- K čištění přístroje nelze používat abrazivní čisticí prostředky a ředidla.

TECHNICKÉ ÚDAJE**Síťový adaptér:**

Napětí:	220-240V ~ 50/60Hz
Tvořené napětí:	6 V
Síla toku:	400 mA

Kulma:

Příkon:	3.6---15 W
Maximální doba fungování (s plně nabitou akumulární baterií):	40 min.

Výrobce si vyhrazuje právo měnit charakteristiky přístrojů bez předchozího upozornění.

Životnost přístroje minimálně 3 roky**Záruka**

Podrobné záruční podmínky poskytne prodejce přístroje. Při uplatňování nároků během záruční lhůty je třeba předložit doklad o zakoupení výrobku.



Tento výrobek odpovídá požadavkům na elektromagnetickou kompatibilitu, stanoveným direktivou 89/336/EEC a předpisem 73/23/EEC Evropské komise o nízkonapěťových přístrojích.

УКРАЇНСЬКИЙ

БЕЗДРОТОВИЙ СТАЙЛЕР

ВАЖЛИВІ ЗАХОДИ БЕЗПЕКИ

Перед підключенням мережного адаптера (зарядного пристрою) перевірте відповідність мережної напруги робочій напрузі, зазначеній на корпусі мережного адаптера. При використанні електричних приладів завжди слід дотримуватися основних заходів безпеки, включаючи наступні:

1. Завжди відключайте мережний адаптер із розетки відразу після використання.
2. Не включайте мережний адаптер у розетку мокрими руками.
3. Не розміщуйте й не зберігайте пристрій там, де він може впасти у ванну або раковину, наповнену водою.
4. Не занурюйте пристрій у воду або інші рідини.

ПОПЕРЕДЖЕННЯ - Для зняття ризику опіків, удару струмом, виникнення пожежі або одержання травм:

1. Не залишайте пристрій без уваги, коли він включений, і під час зарядки, а перед тим як прибрати прилад на зберігання - дайте йому охолонути.
2. Не дозволяйте дітям і недієздатним людям користуватися пристроєм без догляду.
3. Використовуйте пристрій тільки по призначенню, як зазначено в інструкції з експлуатації.
4. Тримайте кабель мережного адаптера вдалечині від гарячих поверхонь. Регулярно перевіряйте кабель мережного адаптера й сам адаптер на предмет ушкодження.
5. Для ремонту пристрою звертайтеся в авторизований сервісний центр.
6. Це пристрій при використанні нагрівається - будьте обережні. Не допускайте контакту незахищених ділянок шкіри з гарячою поверхнею пристрою.

ОПИС

1. Підставка для зберігання, зарядки
2. Ручка
3. Вимикач живлення "ON/OFF"
4. Двоколірний світловий індикатор
5. Важіль щипців
6. Робоча поверхня
7. Кнопка фіксатора
8. Пластмасова вставка, що не нагрівається
9. Гніздо для підключення мережного адаптера

ІНСТРУКЦІЯ З ЕКСПЛУАТАЦІЇ

Увага: Перед першим використанням необхідно зарядити акумуляторну батарею. Для зарядки використовуйте тільки мережний адаптер, що входить у комплект поставки.

ЗАРЯДКА

Акумуляторну батарею можна заряджати двома способами.

Прямий спосіб:

- Переконайтеся в тому, що пристрій знаходиться у виключеному стані, індикатор (4) не горить.
- Підключіть роз'єм мережного адаптера безпосередньо до пристрою, при цьому світловий індикатор загориться зеленим світлом і почнеться зарядка акумуляторної батареї.

З використанням підставки:

- Переконайтеся в тому, що пристрій знаходиться у

виключеному стані, індикатор (4) не горить. Підключіть роз'єм мережного адаптера до гнізда (9), розташованого на підставці (1).

- Установіть пристрій на підставку.
- Вставте мережний адаптер у розетку, індикатор (4) загориться зеленим світлом і почнеться зарядка акумуляторної батареї.

Час повної зарядки акумуляторної батареї не повинен перевищувати 5 годин, повторна підзарядка не повинна перевищувати 2-3 години.

ВКЛЮЧЕННЯ ПРИСТРОЮ

- Натисніть кнопку фіксатора (7) і розкрийте пристрій.
- Включіть пристрій вимикачем (3), при цьому світловий індикатор загориться червоним світлом і почнеться нагрівання. Для вимикання пристрою встановіть вимикач (3) у положення "OFF" - індикатор згасне.
- Після використання дочекайтеся повного остигання пристрою й приберіть його на зберігання. Для зручності зберігання можна скласти пристрій, для цього натисніть на кнопку фіксатора (7) і складіть його.

Увага: у складеному положенні нагрівальний елемент відключається, а світловий індикатор продовжує світитися червоним світлом, нагадуючи вам, що необхідно виключити пристрій, перевівши вимикач живлення в положення "OFF".

ДОГЛЯД І ЧИЩЕННЯ

- Перед чищенням приладу дайте йому повністю охолонути й переконайтеся, що мережний адаптер не включений у розетку.
- Протирайте корпус пристрою й самі щипці вологою тканиною.
- Не допускайте влучення рідини всередину корпусу.
- Забороняється використовувати для чищення пристрою абразивні засоби й розчинники.

ТЕХНІЧНІ ДАНІ

Мережний адаптер:

Напруга живлення: 220-240 В ~ 50/60 Гц
Вихідна напруга: 6 В
Сила струму: 400 ма

Стайлер:

Споживана потужність: 3.6---15 Вт
Максимальний час роботи (при повністю зарядженій АКБ): 40 хв.

Виробник залишає за собою право змінювати характеристики приладу без попереднього повідомлення.

Термін служби приладу не менш 3-х років

Гарантія

Докладні умови гарантії можна отримати в дилера, що продав дану апаратуру. При пред'явленні будь-якої претензії протягом терміну дії даної гарантії варто пред'явити чек або квитанцію про покупку.



Даний виріб відповідає вимогам до електромагнітної сумісності, що пред'являються директивою 89/336/ЄЕС Ради Європи й розпорядженням 73/23 ЄЕС по низьковольтних апаратурах.

БЕЛАРУСКИ

БЕЗПРАВДНЫ СТАЙЛЕР

ВАЖНЫЯ МЕРЫ БЯСПЕКИ

Перад падключэннем сецевога адаптэра (заряднага прыстасавання) праверце адпаведнасць сецевога напружання рабочаму напружанню, указанаму на корпусе сецевога адаптэра.

Пры выкарыстанні электрычных прыбораў зауседы неабходна саблюдаць асноўныя меры бяспекі, уключаючы наступныя:

1. Зауседы адключайце сецевы адаптэр з разетки адразу пасля выкарыстання.
2. Не ўключайце сецевы адаптэр у разетку мокрымі рукамі.
3. Не размяшчайце і не захоўвайце прыстасаванне там, дзе яно можа упасці ў ванную ці ракавіну, напоўненую вадой.
4. Не апускайце прыстасаванне ў ваду ці іншыя вадкасці.

ПАПЯРЭДЖАННЕ - Для зніжэння рызыкі абжогаў, удара токам, узнікнення пажару ці атрымання траум:

1. Не пакідайце прыстасаванне без увагі, калі яно ўключана, і ў час зарадкі, а перад тым як убраць прыбор на храненне - дайце яму астыць.
2. Не дазваляйце дзецям і недзеведольным людзям карыстацца прыстасаваннем без догляду.
3. Выкарыстоўвайце прыстасаванне толькі па прызначэнню, як указана ў інструкцыі па эксплуатацыі.
4. Трымайце кабель сецевога адаптэра удалі ад гарачых паверхняў. Рэгулярна правярайце кабель сецевога адаптэра і сам адаптэр на прадмет пашкоджанняў.
5. Для рамонта прыстасавання звяртайцеся ў аўтарызаваны сэрвісны цэнтр.
6. Гэта прыстасаванне пры выкарыстанні нагрываецца - будзьце асцярожныя. Не дапускайце кантакта неабароненых участкаў скуры з гарачай паверхняй прыстасавання.

АПІСАННЕ

1. Падстаўка для захавання, зарадкі
2. Ручка
3. выключальнік сілкавання "ON/OFF"
4. Двухкаляровыя светлавы індыкатар
5. Рычаг шчыпцаў
6. Рабочая паверхня
7. Кнопка фіксатара
8. Пластмасавая не нагрываючаяся устаўка
9. Гняздо для падключэння сецевога адаптэра

ІНСТРУКЦЫЯ ПА ЭКСПЛУАТАЦЫЮ

Увага: Перад першым выкарыстаннем неабходна зарадзіць акумулятарную батарэю. Для зарадкі выкарыстоўвайце толькі сецевы адаптэр, уваходзячы ў камплект пастаўкі.

ЗАРАДКА

Акумулятарную батарэю можна заражаць двума спосабамі.

Прамы спосаб:

- Упэўніцеся ў тым, што прыстасаванне знаходзіцца ў выключаным стане, індыкатар (4) не гарыць.
- Падключыце раз'ём сецевога адаптэра непасрэдна да прыстасавання, пры гэтым светлавы індыкатар загарыцца зяленым светам і пачнецца зарадка акумулятарнай батарэі.

З выкарыстаннем падстаўкі:

- Упэўніцеся ў тым, што прыстасаванне знаходзіцца ў

выключаным стане, індыкатар (4) не гарыць.

- Падключыце раз'ём сецевога адаптэра да гнязда (9), размешчанага на падстаўцы (1).
- Устанавіце прыстасаванне на падстаўку.
- Устаўце сецевы адаптэр у разетку, індыкатар (4) загарыцца зяленым светам і пачнецца зарадка акумулятарнай батарэі.

Час поунай зарадкі акумулятарнай батарэі не павінен перавышаць 5 гадзін, паўторная падзарадка не павінна перавышаць 2-3 гадзін.

УКЛЮЧЭННЕ ПРЫСТАСАВАННЯ

- Націсніце кнопку фіксатара (7) і раскройце прыстасаванне.
- Уключыце прыстасаванне выключальнікам (3), пры гэтым светлавы індыкатар загарыцца чырвоным светам і пачнецца нагрэў. Для выключэння прыстасавання ўстанавіце выключальнік (3) у становішча "OFF" - індыкатар пагасне.
- Пасля выкарыстання дачайцеся поўнага астывання прыстасавання і ўбярэйце яго на храненне. Для зручнасці захавання можна скласці прыстасаванне, для гэтага націсніце на кнопку фіксатара (7) і складзіце яго.

Увага: у складзеным стане нагрывальны элемент адключаецца, а светлавы індыкатар працягвае святліцца чырвоным светам, напамінаю вам, што неабходна выключыць прыстасаванне, паставіўшы выключальнік сілкавання ў становішча "OFF".

ДОГЛЯД І ЧЫСТКА

- Перад чысткай прыбора дайце яму поўнаасцю астыць і упэўніцеся, што сецевы адаптэр не ўключаны ў разетку.
- Працірайце корпус прыстасавання і самі шчыпцы вільготнай тканінай.
- Не дапускайце траплення вадкасці ўнутр корпуса.
- Забараняецца выкарыстоўваць для чысткі прыстасавання аюразіўныя сродкі і растваральнікі.

ТЭХНІЧНЫЯ ДАНЫЯ

Сецевы адаптэр:

Напружанне сілкавання:	220-240 В~50/60 Гц
Выходнае напружанне:	6 В
Моц току:	400 мА

Стайлер:

Спажывальная магутнасць:	3.6~15 Вт
Максімальны час работы (пры поўнаасцю заражанай АКБ):	40 хв.

Вытворца пакідае за сабой права змяняць характарыстыкі прыбора без папярэдняга паведамлення.

Тэрмін службы прыбора не менш за 3 гады

Гарантыя

Падрабязнае апісанне умоў гарантыйнага абслугоўвання могуць быць атрыманы ў таго дылера, у якога была набыта тэхніка. Пры звароце за гарантыйным абслугоўваннем абавязкова павінна быць прад'яўлена купчая альбо квітанцыя аб аплаце.



Дадзены выраб адпавядае патрабаванням ЕМС, якія выказаны ў дырэктыве ЕС 89/336/ЕЕС, і палажэнням закона аб прытрымліванні напружання (73/23 ЕС)

العربية

الستابيل اللاسلكي

باستخدام الركنية:

- تأكد من أن الجهاز موقوف ولا يضيء المبين (4).
- قم بتوصيل المحول الكهربائي إلى المقبس (9) الموجود على الركنية (1).
- ضع الجهاز على الركنية.
- قم بتوصيل المحول الكهربائي إلى الدائرة الكهربائية فيضوء المبين باللون الأخضر وتبدأ عملية شحن البطارية. يجب ألا تزيد أقصى فترة شحن البطارية عن 5 ساعات ولا تزيد معاودة الشحن 2-3 ساعات.

تشغيل الجهاز

- اضغط زر التثبيت (7) وافتح الجهاز.
- أوقف الجهاز بواسطة المفتاح (3) فيضوء المبين باللون الأحمر وتبدأ التدفئة لإيقاف وضع المفتاح في وضع «OFF» فينطفئ المبين.
- بعد استخدام الجهاز دعه يبرد تماما. لطي الجهاز اضغط زر التثبيت (7).
- التحذير: في وضع الجهاز المطوي يتوقف عنصر التدفئة أما المبين فيستمر أن يضيء باللون الأحمر مشيرا إلى أنه من الضروري إيقاف الجهاز. ضع المفتاح في وضع «OFF».

الصيانة والتنظيف

- قبل تنظيف الجهاز دعه يبرد تماما وتأكد من أن المحول الكهربائي ليس موصلا إلى الدائرة الكهربائية.
- امسح هيكل الجهاز والملقط بقطعة قماش مبلل.
- تجنب وقوع الماء داخل الجهاز.
- يمنع استخدام لغرض التنظيف مواد التنظيف الخادشة والمواد الحادة.

الخصائص الفنية

المحول الكهربائي:

- جهد التيار الكهربائي: 220-240 فولت/50/60 هيرتز
- جهد الخروج: 6 فولت
- قوة التيار الكهربائي: 400 مليأمبير

الستابيل:

- القدرة المستهلكة: 15-3.6 واط
- أقصى فترة الاشتغال
- (البطارية مشحونة بكاملها): 40 دقيقة

للمنتج الحق في تغيير الخصائص الفنية دون الإشعار المسبق.

مدة خدمة الجهاز 3 سنوات على الأقل.

ضمان

قد تحصل على الوصف المتكامل للتأمين بضمنا الاجهزة من البائع الذي تم شراء البضاعة منه. عند طلب التأمين بضمنا يجب تقديم إيصال دفع ثمن البضاعة.

تتناسب هذه البضاعة لطلبات EMC " المشار إليها في امر EEC/336/89 وقانون مراقبة الجهد الكهربائي (EEC/23/73)



احتياطات الأمان الهامة

قبل توصيل المحول الكهربائي إلى الدائرة الكهربائية يجب التأكد من تطابق جهد التيار العملي مع جهد التيار المدون على هيكل المحول الكهربائي. عند استخدام الأجهزة الكهربائية من الضروري مراعاة احتياطات الأمان الأساسية بما فيها:

1. أفضل المحول الكهربائي عن الدائرة الكهربائية بعد استخدامه مباشرة.
2. لا تقم بتوصيل المحول الكهربائي إلى الدائرة الكهربائية ويداك مبللتان.
3. لا تضع الجهاز في الأماكن حيث قد تسقط الجهاز إلى حوض الغسيل أو البلاعة المليئة بالماء.
4. لا تعرض الجهاز إلى الماء أو سوائل أخرى.

التحذير: تفاديا من الإصابة بالصدمة الكهربائية أو حدوث الحريق اتبع ما يلي:

1. لا تترك الجهاز مشغلا أو أثناء شحنه دون مراقبة. دع الجهاز يبرد.
2. لا تسمح للأطفال ومقعدى العمل باستخدام الجهاز دون مراقبة.
3. لا تستخدم الجهاز إلا للأغراض المبينة في تعليمات الاستخدام.
4. تجنب تماس السلك الكهربائي السطوح الساخنة. تأكد من عدم وجود الخلل في السلك الكهربائي والمحول الكهربائي بانتظام.
5. اطلب إصلاح الجهاز من مركز الصيانة والإصلاح المعتمد.
6. يتفادى الجهاز أثناء استخدامه. كن حذرا! تجنب تماس الجلد سطح الجهاز الساخن.

وصف الجهاز

1. الركنية للشحن
2. البداة
3. مفتاح التشغيل/الإيقاف "ON/OFF"
4. المبين الضوئي ذو لونين
5. ذراع الملقط
6. السطح العملي
7. زر التثبيت
8. الحاشية البلاستيكية غير المدفأة
9. مقبس توصيل المحول الكهربائي

تعليمات الاستخدام

التحذير: قبل استخدام الجهاز للمرة الأولى من الضروري شحن البطارية بكاملها. لا تستخدم لشحنها إلا المحول الكهربائي الملحق للجهاز.

شحن البطارية

قد تشحن البطارية بأحد الطريقتين التاليتين:

الطريقة المباشرة:

- تأكد من أن الجهاز موقوف ولا يضيء المبين (4).
- قم بتوصيل المحول الكهربائي إلى الجهاز مباشرة فيضوء المبين باللون الأخضر وتبدأ عملية شحن البطارية.