

Vitek

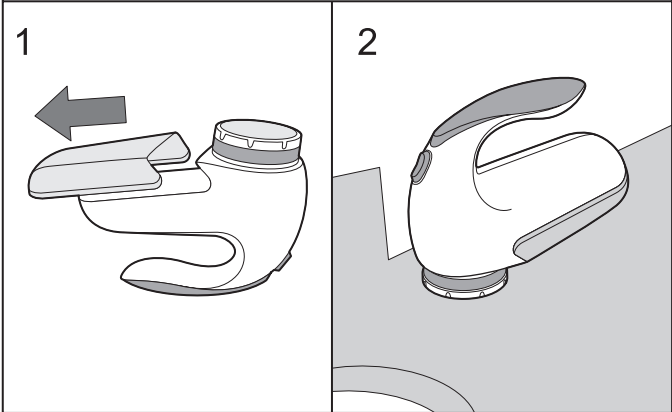
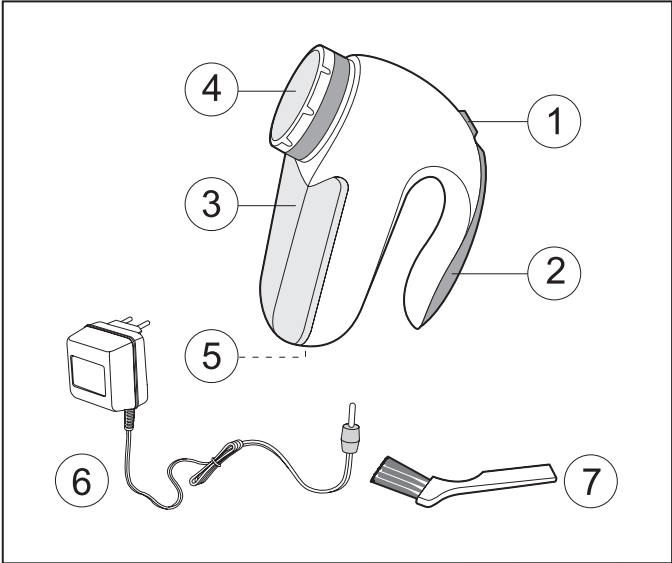
Power pro

VT-1893 W



MANUAL INSTRUCTION

GB	MANUAL INSTRUCTION	1
DE	DIE BETRIEBSANWEISUNG	3
RUS	ИНСТРУКЦИЯ ПО ЭКСПЛУАТАЦИИ	5
FR	NOTICE D'UTILISATION	7
IT	ISTRUZIONI D'USO	9
E	INSTRUCCIONES DE USO	11
BG	ИНСТРУКЦИЯ ЗА ЕКСПЛОАТАЦИЯ	13
HU	HASZNÁLATI ÚTMUTATÓ	15
SCG	UPUSTVO ZA UPOTREBU	17
PL	INSTRUKCJA OBSŁUGI	19
CZ	NÁVOD K POUŽITÍ	21
UA	ІНСТРУКЦІЯ З ЕКСПЛУАТАЦІЇ	22
BEL	ІНСТРУКЦЫЯ ПА ЭКСПЛУАТАЦЫІ	24
AR	تعليمات الالاستخدام	26



РУССКИЙ

МАШИНКА ДЛЯ ОЧИСТКИ ТКАНИ ОТ КАТЫШКОВ

Во время носки трикотажных изделий на них образуются катышки.

Для их удаления разработано данное устройство.

Даже ваша любимая одежда, которую вы давно носите, будет выглядеть новой после использования машинки для удаления катышков.

МЕРЫ БЕЗОПАСНОСТИ

- Перед использованием устройства внимательно прочитайте инструкцию по эксплуатации и сохраните ее для обращения к ней в дальнейшем.
 - Не используйте устройство более 1-2 минут во избежание поломки электромотора.
 - Всегда вынимайте батареи из батарейного отсека, если вы не используете устройство, а также перед его чисткой.
 - Не опускайте устройство в воду или другие жидкости.
 - Не позволяйте детям пользоваться устройством.
 - Не оставляйте включенное устройство без присмотра.
 - Не используйте принадлежности, не входящие в комплект данного устройства.
 - Не используйте устройство не по назначению.
 - Не используйте устройство на одежде, надетой на человека.
 - Не используйте устройство на махровых тканях, тканях с ворсом, на вышивках и т.п.
 - Не пытайтесь самостоятельно ремонтировать устройство.
- При обнаружении неполадок в работе устройства обращайтесь в авторизованный сервисный центр.

ОПИСАНИЕ

1. ON/OFF - выключатель
2. Ручка
3. Съёмный отсек для сбора катышков
4. Металлическая сетка
5. Гнездо внешнего питания
6. Сетевой адаптер
7. Щеточка для чистки

ИСПОЛЬЗОВАНИЕ

Питание от батареек

- Снимите отсек для сбора катышков (3) (Рис. 1).
- Откройте крышку батарейного отсека.
- Вставьте 4 батареи типа "R14KG", "С" (не включены в комплект), строго соблюдая полярность.
- Закройте крышку батарейного отсека.
- Установите на место отсек для сбора катышков.
- Включение/выключение устройства осуществляется выключателем (1).

Питание от сетевого адаптера

- Перед включением сетевого адаптера убедитесь, что напряжение в сети соответствует рабочему напряжению адаптера.
- Вставьте разъем сетевого адаптера (6) в гнездо внешнего питания (5).
- Вставьте сетевой адаптер в розетку.
- Включение/выключение устройства осуществляется выключателем (1).
- Положите изделие на ровную поверхность и разгладьте ткань так, чтобы на ней не было складок.
- Круговыми движениями удалите катышки с изделия.

РУССКИЙ

- После использования выключите устройство выключателем (1).

ЧИСТКА И УХОД

- Регулярно проверяйте батареи. Удалите батареи, если они разрядились или устройство не будет использоваться продолжительное время.
- Регулярно производите чистку отсека для сбора катышков.
- Протирайте внешнюю поверхность корпуса устройства мягкой влажной тканью, избегайте попадания воды внутрь корпуса.
- Не используйте абразивные чистящие средства.
- Перед чистой сетки (4) и лезвий удалите из отсека батареи.
- Вращением против часовой стрелки открутите металлическую сетку. Аккуратно извлеките лезвия.
- Удалите скопившуюся пыль с помощью щеточки (7).
- Установите на место лезвия и металлическую сетку, закручивая ее по часовой стрелке до упора.
- Рекомендуется использовать небольшое количество смазочного масла на внутренней стороне металлической сетки - для лучшего функционирования устройства. Остерегайтесь попадания смазочного масла на обрабатываемое изделие.
- Установите батареи в батарейный отсек, установите отсек для сбора катышков.

Сетевой адаптер

Напряжение питания:
AC 220-230 В ~ 50 Гц
Выходное напряжение: DC 6 В 500 МА
Размеры: 195x75x150 (мм)
Вес: 455 г

Производитель оставляет за собой право изменять характеристики прибора без предварительного уведомления.

Срок службы прибора не менее 3-х лет



Данное изделие соответствует всем требуемым европейским и российским стандартам безопасности и гигиены.

Производитель: АН-ДЕР ПРОДАКТС
ГмбХ, Австрия
Йеневайнгассе, 10/10, 1210, Вена,
Австрия

ТЕХНИЧЕСКИЕ ХАРАКТЕРИСТИКИ

Напряжение питания:
6 В (4 батарейки "R14KG", "С")