



## Портативный MP3 плеер

ДИКТОФОН / FM РАДИО / ВНЕШНЯЯ ПАМЯТЬ USB



# NF-910

## Руководство пользователя

# Введение

---

Благодарим Вас за приобретение MP3 плеера NexX!

Это универсальный MP3 плеер позволит Вам удобно и просто слушать цифровую музыку. Высококачественные функции записи голоса могут использоваться для записи лекций, интервью или совещаний.

## **Соблюдение авторских прав**

Вы должны знать, что распространение файлов MP3 без разрешения владельца авторских прав противозаконно. NexX Digital и ассоциированные компании не несут ответственности за такие действия пользователя.

## **Информация о безопасном использовании**

Руководство пользователя предостерегает пользователей от внесения изменений в конструкцию устройства, которые явно не входят в полномочия пользователя по использованию оборудования.

Имейте в виду, что модификации, не разрешенные специально изготовителем, могут лишить пользователей права использовать это устройство.

NexX Digital не несет ответственности за какие-либо ошибки или опущения в этом документе и имеет право на изменение информации, содержащейся в этом документе, без предварительного уведомления.

# Содержание

---

Введение	2
Содержание	3
Технические характеристики	4
Спецификации	5
Меры предосторожности	6
Безопасное хранение	6
Безопасное использование	6
Внешний вид плеера	7
Дисплей	8
Зарядка плеера	9
Подключение к компьютеру	10
Минимальные требования к системе	10
Подключение	10
Установка драйвера для Windows 98SE	10
Проверка правильности установки драйвера	12
Копирование файлов	13
Форматирование памяти плеера	15
Отключение	16
Управление плеером	17
Воспроизведение	19
Повтор фрагмента (A<>B)	19
Список воспроизведения	20
Отображение текстов песен	21
Воспроизведение видео	21
Диктофон	22
Радио	23
Режим станций	23
Ручная настройка	24
Запись радио	24
Просмотр фотографий	25
Настройка функций плеера	26
Управление файлами	28
Окно информации	29
Вопросы и ответы	30

# Технические характеристики

---

Этот плеер относится к новому поколению плееров, имеющих возможность воспроизведения музыкальных файлов MP3, WMA, ASF и OGG Vorbis, видео-файлов AVI и WMV, запись голоса и прослушивание радио. Также вы можете просматривать фотографии на экране плеера и использовать его в качестве съемного запоминающего устройства USB.

Плеер NF-910 практичен и использует новейшие технологии. Ниже перечислены основные характеристики и возможности плеера:

- Поддерживаемые звуковые форматы - MP3, WMA, ASF, OGG Vorbis
- Плеер может воспроизводить видео в форматах AVI и WMV
- Возможность просмотра картинок на экране плеера
- Диктофон позволяет делать звуковые записи в формате Wav (IMA ADPCM)
- Синхронное отображение текстов песен
- Подключение к компьютеру по высокоскоростному интерфейсу USB 2.0
- Цветной TFT дисплей 65000 цветов, 1.8 дюйма, 128x160
- Встроенный литиевый аккумулятор позволяет воспроизводить музыку до 20 часов
- Возможность установки новейших версий прошивки с сайта [www.nexxdigital.ru](http://www.nexxdigital.ru)
- Отображение названия песни и исполнителя
- FM радио приемник
- 6 режимов эквалайзера
- Возможность использования в качестве съемного USB запоминающего устройства

## Спецификации

<b>Модель</b>	NF-910	
<b>Объем памяти</b>	1Гб / 2Гб / 4 Гб	
<b>Поддерживаемые форматы</b>	<b>Звук</b>	MPEG 1/2/2.5/3 Layer 3, ASF, OGG Vorbis
	<b>Видео</b>	AVI ,WMV
<b>Формат записи</b>	Wav (IMA ADPCM)	
<b>Количество треков</b>	Более 1000 звуковых треков	
<b>Частотный диапазон</b>	20 Гц – 20 кГц	
<b>Дисплей</b>	Цветной TFT дисплей 65000 цветов, 1.8 дюйма, 128x160	
<b>Мощность на выходе</b>	20 мВт пр. канал + 20 мВт лев. канал / 16 Ом макс громкость	
<b>Сигнал / шум</b>	Более 90 дБ	
<b>Частота настройки радио</b>	87,5 – 108 МГц	
<b>Тип батареи</b>	Li-Po аккумулятор (USB адаптер от сети)	
<b>Время работы</b>	До 20 часов	
<b>Интерфейс</b>	USB 2.0 Full Speed	
<b>Температура хранения</b>	-5 °C ~ 40 °C	
<b>Габариты/Масса</b>	68x35x16 мм (ШxВxГ)	
<b>Масса</b>	45г	

Производитель оставляет за собой право на изменение характеристик устройства и комплекта поставки без предварительного уведомления.

## Меры предосторожности

---

Это руководство содержит важную информацию о безопасном использовании устройства, необходимую для предотвращения несчастных случаев. Перед использованием обязательно прочитайте данное руководство. Храните это руководство в доступном надежном месте, чтобы иметь возможность в дальнейшем обращаться к нему. Продавец не несет ответственность за возможный ущерб от потери информации в результате порчи или ремонта устройства.

### Безопасное хранение

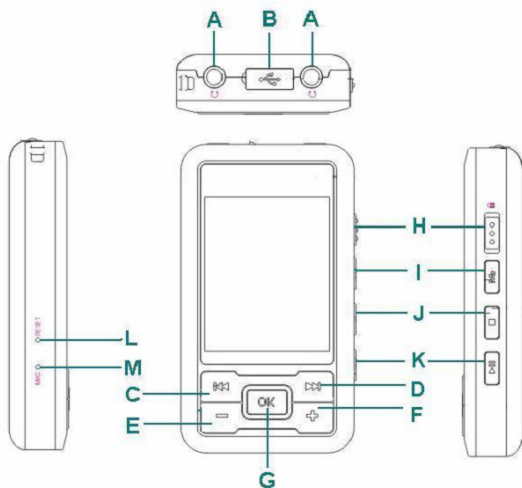
- Не храните плеер в местах с высокой температурой (более 35°C) или низкой (менее -5°C) температурой. Особенно не оставляйте в машине с закрытыми окнами.
- Не держите плеер во влажных, сырых или пыльных местах.
- Храните в недоступном для детей месте.
- Не держите плеер около нагревательных приборов. Оберегайте плеер от прямых солнечных лучей.

### Безопасное использование

- Не роняйте и не подвергайте плеер сильным ударам. Не кладите на него тяжелые предметы.
- Не разбирайте и не чините плеер самостоятельно.
- Избегайте попадания внутрь плеера посторонних предметов.
- Для очистки поверхности плеера не применяйте растворители, бензол или спиртосодержащие средства.
- Не роняйте плеер в воду. Если плеер упал в воду или промок, не включайте его и обратитесь в сервисный центр.
- Берегите экран от ударов и других сильных воздействий.
- Не используйте плеер в местах, где запрещено пользоваться электронными устройствами, таких, как самолет.
- Если вы используете плеер во время вождения автомобиля или пересечения улицы, вы подвергаете себя дополнительной опасности. Использование наушников во время вождения опасно и запрещено законами многих стран.
- Высокий уровень громкости ухудшает ваш слух. Устанавливайте не слишком большую громкость.
- Следите за проводом наушников. Провод может цепляться за различные предметы и стать причиной повреждения или другого ущерба.

## Внешний вид плеера

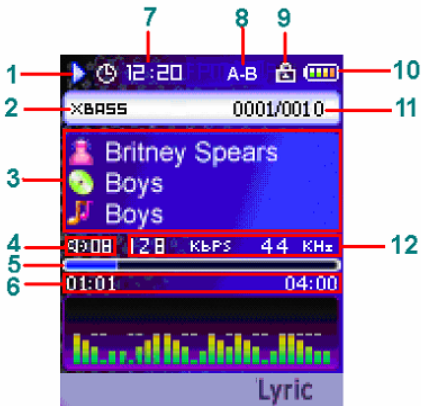
- A. Разъем наушников
- B. Разъем **USB**
- C. Кнопка ◀◀(назад)
- D. Кнопка ▶▶(вперед)
- E. Кнопка ▼(уменьшение громкости)
- F. Кнопка ▲(увеличение громкости)
- G. Кнопка **OK**
- H. Переключатель **HOLD** (блокировка)
- I. Кнопка **MENU** (меню)
- J. Кнопка **STOP** (остановка)
- K. Кнопка **PLAY** (воспроизведение)
- L. Кнопка **RESET**
- M. Микрофон



# Дисплей

---

1. Состояние воспроизведения
2. Режим эквалайзера
3. Информация о файле (ID3)
4. Громкость
5. Индикатор выполнения
6. Время воспроизведения/длина трека
7. Часы
8. Режим повтора
9. Индикатор блокировки
10. Заряд батареи
11. Номер трека/всего треков
12. Битрейт





# Зарядка плеера

---

В плеере установлена встроенная литиевая батарея.

1. Подключите плеер к USB порту компьютера
2. Время полной зарядки составляет примерно 4 часа, но может отличаться в зависимости от степени разряда батареи.
3. По достижении полного заряда батареи зарядка автоматически прекращается.

При нестабильном источнике питания компьютера время зарядки может увеличиться или может произойти прерывание зарядки.

## **Внимание**

- Перед первым использованием и после продолжительного хранения зарядите батарею плеера полностью.
- Не заряжайте плеер более 10 часов.
- Неполная зарядка и перезарядка плеера уменьшает срок службы батареи.
- Со временем ресурс батареи снижается.

# Подключение к компьютеру

---

## Минимальные требования к системе

- Windows 98SE / ME / 2000 / XP
- Процессор типа Pentium 200 MHz или лучше
- 50MB свободного места на жестком диске
- Порт USB 1.0 (используйте USB 2.0 для более быстрой передачи)
- DirectX 9.0 или выше
- Windows Media Player 9.0 или выше
- Привод CD-ROM

## Подключение

Выключите плеер. С помощью прилагаемого кабеля USB подключите плеер к компьютеру. На экране плеера появится сообщение о подключении USB.

Windows ME / 2000 / XP автоматически распознает плеер и устанавливает его в системе в качестве съемного диска. При первом подключении плеера в Windows появится сообщение «Найдено новое устройство». После установки плеера системой в окне «Мой компьютер» появится значок плеера. Во время установки драйверов не отключайте кабель USB.

В зависимости от конфигурации компьютера настройка плеера может занять несколько минут.

Для Windows 98SE требуется установка драйвера.

## Установка драйвера для Windows 98SE

1. Включите компьютер и вставьте в привод CD-ROM прилагаемый CD диск.
2. Подключите кабель к разьему USB плеера.
3. Windows 98SE обнаружит новое устройство, и на экране появится следующее окно.



4. Нажмите кнопку **Далее**.
5. Выберите «Поиск наилучшего драйвера» и нажмите **Далее**.
6. Отметьте привод CD-ROM в качестве области поиска драйвера и нажмите **Далее**.

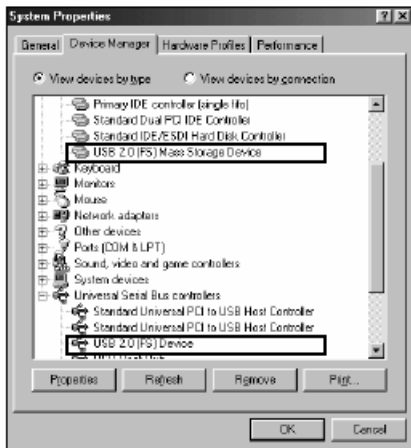


7. Нажмите **Далее**, после чего начнется установка драйвера.
8. После окончания установки драйвера нажмите **Завершить**.



## Проверка правильности установки драйвера

1. Выберите Пуск > Настройки > Панель управления > Система > Свойства системы. Перейдите на закладку Устройства.
2. Сделайте двойной щелчок на **Диски** и на **Контроллер USB**. Рисунок отображает отображаемую информацию при правильной установке плеера.



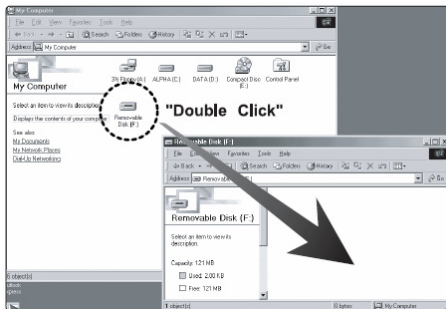
## Копирование файлов

Примечание

Для стабильной работы файловой системы, плееру не обходимо свободное пространство 50мб.

После подключения плеера к компьютеру вы можете копировать файлы простым перетаскиванием мышкой.

1. На рабочем столе компьютера дважды щелкните по значку «Мой компьютер». В открывшемся окне отобразится список дисков, среди которых будет съемный диск с содержимым вашего плеера.
2. Чтобы записать файлы на плеер, просто перетащите их мышкой на окошко съемного диска.
3. Также вы можете скопировать файлы с плеера на компьютер.
4. Во время передачи файлов не отсоединяйте кабель. Дождитесь окончания передачи файлов.



## Примечание

При передаче файлов на плеер убедитесь, что вы их копируете, а не переносите и не вырезаете. В противном случае файлы будут стерты из компьютера.

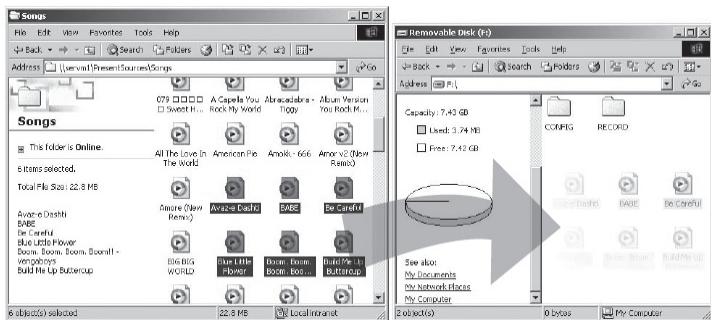
Точно также вы можете переносить в память плеера файлы любых типов.

Плеер не позволяет просматривать хранящиеся на нем немзыкальные файлы.

Порядок воспроизведения плеером файлов может отличаться от порядка, в котором файлы отображаются в окне Windows.

Вы можете хранить в памяти плеера любые файлы, не только музыку, картинки и видео.

**Внимание:** Отключайте плеер от компьютера только после завершения передачи файлов.



## Примечание

В некоторых музыкальных файлах установлена защита DRM. Такие файлы не будут воспроизводиться плеером, если будут перенесены в плеер без соответствующей процедуры DRM защиты. Большинство файлов с защитой DRM записаны в формате WMA. Для корректного переноса таких файлов используйте Windows Media Player версии не ниже 10. Windows Media Player также позволит Вам сконвертировать эти файлы в формат MP3.

## Форматирование памяти плеера

Форматирование памяти плеера может потребоваться для восстановления нормального функционирования плеера, когда плеер работает некорректно или не включается. При форматировании вся информация из памяти плеера стирается!

1. Подключите плеер к компьютеру.
2. Откройте окно «Мой компьютер».
3. Правой кнопкой нажмите на значке плеера.
4. Во всплывающем меню выберите пункт **Форматировать**.
5. Выберите файловую систему **FAT32**.
6. Нажмите **Да** для подтверждения действия.

## Отключение

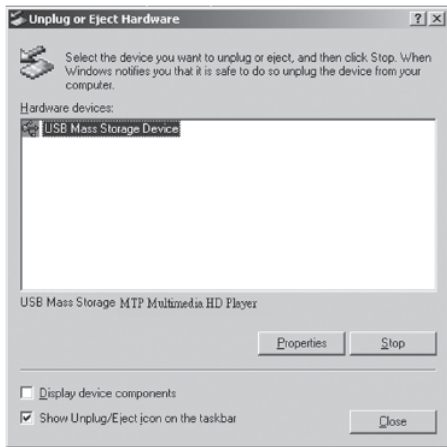
Перед отсоединением плеера от компьютера проведите стандартную процедуру «безопасного отключения»:

Нажмите на значке в системной области.

В появившемся окне «Извлечение устройств» нажмите кнопку **Остановить**.

Когда появится окно «Устройство может быть безопасно извлечено», отключите плеер от компьютера.

**Внимание:** Обязательно отключайте плеер, проводя процедуру безопасного отключения. Иначе файлы в памяти плеера могут быть повреждены, что потребует форматирования памяти плеера. Также, файлы могут быть повреждены при внезапном отключении плеера во время записи.





# Управление плеером

## Примечание

Короткое нажатие – означает нажатие на клавишу в течение менее одной секунды.  
Долгое нажатие – нажмите кнопку и удерживайте нажатой в течение более одной секунды.

## Внимание

Перед первым использованием плеера необходимо полностью зарядить батарею. При недостаточном питании порта USB плеер не зарядится полностью, даже если загорится индикатор полной зарядки. В этом случае используйте для подключения USB хаб с отдельным питанием.



## Включение плеера

Для включения плеера нажмите и удерживайте нажатой кнопку **PLAY**.

## Выключение плеера

Для выключения плеера нажмите и удерживайте нажатой кнопку **PLAY**.

## Блокировка кнопок

Для включения режима блокировки сдвиньте регулятор в положение блокировки. На дисплее отобразится соответствующий значок. При включенном режиме блокировки плеер не реагирует на нажатия кнопок.

## Примечание

При включенной блокировке плеер невозможно включить.



## Регулировка громкости

Регулировка громкости осуществляется кнопками  $\pm$  Для минимального изменения громкости нажмите кнопку кратко. Для плавного изменения громкости нажмите и удерживайте нажатой соответствующую кнопку.

## Перезагрузка плеера

Если плеер зависнет или перестанет включаться, канцелярской скрепкой нажмите кнопку **RESET**. При перезагрузке плеера файлы из памяти плеера не удаляются.

## Вызов меню

1. Нажмите и удерживайте кнопку **MENU**. На экране плеера отобразится меню.
2. Кнопками  $\leftarrow/\rightarrow$  выберите желаемый пункт меню и нажмите кнопку **OK** для входа в подменю.
3. Если текущий пункт меню предлагает установку параметров, кнопками  $\leftarrow/\rightarrow$  установите значение параметра.
4. Переход к предыдущему уровню меню осуществляется коротким нажатием кнопки **MENU**.

## Воспроизведение музыки

Для перехода в режим воспроизведения музыки нажмите кнопку **MENU**, кнопками **◀◀/▶▶** выберите **MUSIC** и нажмите кнопку **OK** для подтверждения выбора.

### Воспроизведение

Для начала воспроизведения звукового файла нажмите **PLAY**. Повторное нажатие **PLAY** приостановит воспроизведение.

Нажимая кнопки **◀◀/▶▶** вы можете переходить к предыдущему/следующему треку.

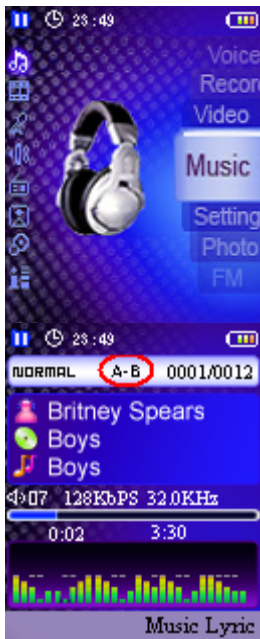
При воспроизведении кнопками **◀◀/▶▶** вы можете быстро перематывать трек назад/вперед.

Кнопками **+/-** можно регулировать громкость воспроизведения.

### Повтор фрагмента (A<>B)

Для начала повтора фрагмента трека, во время воспроизведения нажмите и отпустите кнопку **OK** (A-B). При этом текущая точка воспроизведения будет отмечена как начало фрагмента (точка A). Для установки конечной точки фрагмента (точка B) нажмите кнопку **OK** (A-B) повторно. После этого будет воспроизводиться только выбранный фрагмент.

Для отмены воспроизведения фрагмента нажмите кнопку **OK** (A-B) еще раз.



## Список воспроизведения

Плеер позволяет создавать индивидуальный список воспроизведения, в котором хранится порядок проигрывания треков.

Для редактирования списка воспроизведения используйте пункт **Audio Play Queue** в меню **MUSIC**.

Выбрав в списке воспроизведения трек вы можете нажать и удерживать в течение 2-х секунд кнопку OK. На экране появится окно со следующими пунктами:

**Remove from queue** – удаление выбранного трека из списка воспроизведения.

**Shuffle queue** – установка случайного порядка треков в списке.

**Clear queue** – удаление всех треков из списка.

Добавлять треки в список можно нажав и удерживая в течение 2-х секунд кнопку **OK** в режиме **All Songs**.

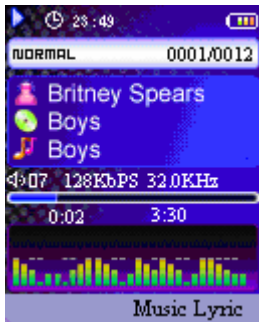
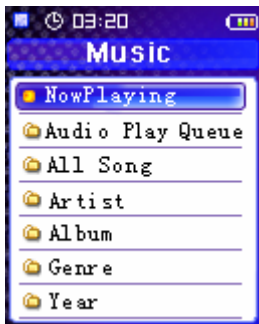
Начать воспроизведение по списку можно выбрав пункт **NowPlaying** в меню **MUSIC**.

Также, если ваши файлы содержат информацию в тега ID3, вы можете воспроизводить треки в соответствии с этой информацией.

**All Songs** – воспроизведение всех музыкальных файлов, содержащихся в памяти плеера.

**Artists** – выберите из списка желаемого исполнителя и нажмите **OK**. Плеер отобразит список всех альбомов выбранного исполнителя. Выберите альбом и нажмите **OK**. Плеер отобразит список всех треков в выбранном альбоме. Выберите трек и нажмите **OK**. Плеер начнет воспроизведение всех треков из данного альбома.

**Albums** – Отобразится список всех альбомов содержащихся в памяти плеера. Выберите альбом и нажмите **OK**. Плеер отобразит список всех треков в выбранном альбоме. Выберите трек и нажмите **OK**. Плеер начнет воспроизведение всех треков из данного альбома.



**Genres** –Отобразится список всех жанров содержащихся в памяти плеера. Выберите из списка желаемый жанр и нажмите **OK**. . Плеер отобразит список всех альбомов в выбранном жанре. Выберите альбом и нажмите **OK**. Плеер отобразит список всех треков в выбранном альбоме. Выберите трек и нажмите **OK**. Плеер начнет воспроизведение всех треков из данного альбома.

**Year** –Отобразится список всех годов. Выберите из списка желаемый год и нажмите **OK**. . Плеер отобразит список всех треков выбранного года. Выберите трек и нажмите **OK**. Плеер начнет воспроизведение всех треков выбранного года.

## Отображение текстов песен

Плеер поддерживает функцию синхронного отображения на экране текста песни в формате LRC.

Для автоматического отображения на экране текста песни во время воспроизведения необходимо, чтобы в папке рядом с музыкальным файлом был файл с тем же именем и расширением LRC (например, song.mp3 и song.lrc), содержащий текст песни.

## Воспроизведение видео

---

Для перехода в режим воспроизведения видео нажмите кнопку **MENU**, кнопками ◀◀/▶▶ выберите **VIDEO** и нажмите кнопку **OK** для подтверждения выбора.

Плеер может воспроизводить видео-файлы форматов AVI и WMV.

## Диктофон

Встроенный микрофон плеера позволяет записывать голосовые сообщения.

Для перехода в режим диктофона нажмите кнопку **MENU**, кнопками **◀◀/▶▶** выберите **RECORD** и нажмите кнопку **OK** для подтверждения выбора.

Для установки параметров записи в открывшемся меню выберите пункт **Settings**.

**Encoder** – формат записи.

**Channel** – режим записи моно.

**Rate** – битрейт. Высокий битрейт позволяет получить запись для записи требуется больший объем памяти.

Для начала записи выберите **Start Record** и нажмите кнопку **OK**, которая позволяет приостановить запись. Для завершения записи и возврата на предыдущий уровень меню нажмите кнопку **MENU**.

Записи, сделанные с микрофона, сохраняются в файлах вида **Vxxxx.WAV**.

Записи, сделанные с внешнего источника, сохраняются в файлах вида **Lxxxx.WAV**.

Примечание

Если для сохранения записи недостаточно памяти плеера, на экране появится сообщение об ошибке: **UI record error ! No Memory**.

Воспроизведение записанного звукового файла аналогично воспроизведению других файлов. В главном меню выберите **VOICE** и нажмите кнопку **OK**. Кнопками **◀◀/▶▶** выберите желаемую запись из списка и нажмите **OK** для начала воспроизведения. Записанные файлы можно добавлять в список воспроизведения.



## Радио

Для перехода в режим приема радио зажмите кнопку **MENU**, кнопками **◀/▶** выберите **FM** и нажмите кнопку **OK** для подтверждения выбора.

**Внимание:** для приема радио необходимо подключить наушники.

При первом включении режима радио, плеер автоматически начнет сканирование диапазона частот и сохранения всех найденных станций в списке станций.

Для выхода из режима радио нажмите кнопку **MENU**.

Настройка частоты приема может осуществляться в двух режимах – ручном и режиме списка станций.

### Режим станций

В режиме станций вы можете настраиваться на частоты, сохраненные в ячейках памяти плеера. В списке станций можно сохранить до 20-ти частот. Для переключения между станциями из списка используйте кнопки **PLAY** и **STOP**.



Для сохранения станции в списке станций:

1. Настройтесь на необходимую частоту с помощью ручной настройки.
2. Долго нажмите кнопку **OK**.
3. В появившемся меню выберите **Add Preset**.
4. Кнопками **◀/▶** выберите номер ячейки.
5. Подтвердите сохранение, нажав кнопку **OK**.



Для настройки на одну из станций из списка:

1. В режиме FM долго нажмите кнопку **OK**.
2. В появившемся меню выберите **Load Preset**.
3. Кнопками **◀◄/▶▶** выберите номер ячейки.
4. Нажмите кнопку **OK**.

Запустить автоматическое сканирование частот можно нажав и удерживая кнопки **◀◄/▶▶**. Плеер начнет сканирование всего диапазона частот и будет записывать в ячейки памяти частоты всех найденных станций.

## Ручная настройка

В ручном режиме коротким нажатием кнопок **◀◄/▶▶** вы можете настраивать частоту с шагом 0.1 МГц. Если текущая частота есть в списке станций, на экране отобразится номер этой станции в списке.

## Запись радио

1. Во время прослушивания радио нажмите кнопку **MENU** для возврата в предыдущее меню.
2. Кнопками **◀◄/▶▶** выберите **Record** и нажмите **OK**.
3. Кнопками **◀◄/▶▶** выберите **Start Record** и нажмите **OK** для начала записи.
4. Для прекращения записи нажмите кнопку **STOP**.

Записи, сделанные радио, сохраняются в файлах вида **Fxxxx.WAV**.

Воспроизведение записанного звукового файла аналогично воспроизведению других файлов. В главном меню выберите **VOICE** и нажмите кнопку **OK**. Кнопками **◀◄/▶▶** выберите желаемую запись из списка и нажмите **OK** для начала воспроизведения. Записанные файлы можно добавлять в список воспроизведения.





## Просмотр фотографий

Вы можете просматривать фотографии и другие изображения в формате JPG на экране плеера.

Для перехода в режим просмотра зажмите кнопку **MENU**, кнопками **◀/▶** выберите **PHOTO** и нажмите кнопку **OK** для подтверждения выбора.

В плеере есть следующие режимы просмотра:

**All photo** – просмотр всех изображений в памяти плеера

**Manual** – кнопками **◀/▶** вы можете вручную переходить к предыдущей/следующей картинке.

**Slide Show** – плеер последовательно показывает все картинки.

**Thumbnail** – одновременно на экране отображается 9 картинок.



## Настройка функций плеера

Для перехода к настройке функций плеера нажмите кнопку **MENU**, кнопками **◀◀/▶▶** выберите **SETTINGS** и нажмите кнопку **OK** для подтверждения выбора.

Кнопками **◀◀/▶▶** выберите желаемый пункт меню и нажмите кнопку **OK** для входа в подменю. Кнопками **◀◀/▶▶** установите значение параметра выбранного пункта меню.

Переход к предыдущему уровню меню осуществляется нажатием кнопки **MENU**.



### **Repeat – режим повторного воспроизведения**

Выберите один из режимов воспроизведения:

Normal: обычное воспроизведение

Repeat One: повторное воспроизведение одного трека

Repeat All: повторное воспроизведение всех файлов

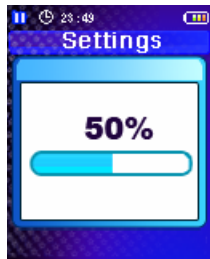
Random: воспроизведение файлов в случайном порядке

### **EQ – эквалайзер**

Выберите одну из настроек эквалайзера: Normal, XBass, Rock, Jazz, Classical и Pop.

### **Brightness**

Настройте яркость подсветки экрана плеера.



## Backlight – подсветка

Возможна настройка времени, в течение которого экран будет подсвечиваться после последнего нажатия какой-либо кнопки на плеере. Установите время работы подсветки дисплея Off (не включается), 3 сек, 5 сек, 10 сек, 15 сек или включите постоянную подсветку выбрав Always On. Меньшее время работы подсветки увеличивает время работы плеера от батареи.

## Power Savings - время автоматического выключения

Установите время автоматического выключения плеера. При установке параметру значения Off плеер не будет автоматически выключаться.

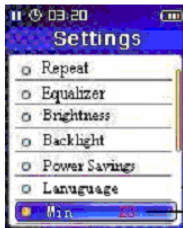
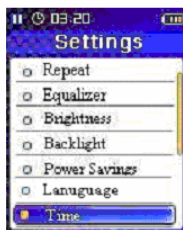
## Language – язык

Выберите язык, на котором отображается информация о треках.

## Time – установка времени

Для установки текущего времени на плеере:

1. Выберите пункт **Time** в меню **Settings**.
2. Нажмите кнопку **OK** для перехода к установке текущего часа.
3. Кнопками **◀◀/▶▶** установите текущий час.
4. Нажмите кнопку **OK** для перехода к установке текущей минуты.
5. Кнопками **◀◀/▶▶** установите текущую минуту.
6. Нажмите кнопку **OK** для завершения установки текущего времени.

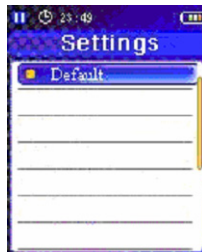


### Default – сброс настроек

Выбрав этот пункт вы можете вернуть все настройки плеера к заводским значениям.

### Format- форматирование памяти плеера.

Вся информация находящаяся на плеере будет удалена.



## Управление файлами

---

В режиме управления файлами вы можете просматривать структуру папок и удалять ненужные звуковые, графические и видео-файлы.

Для перехода в режим управления файлами нажмите кнопку **MENU**, кнопками **◀◀/▶▶** выберите **NAVIGATION** и нажмите кнопку **OK** для подтверждения выбора.

На экране отображается список файлов и папок, содержащихся в памяти плеера. Кнопками **◀◀/▶▶** вы можете выбирать папки и файлы. Для входа в выбранную папку нажмите кнопку **OK**.

Для удаления выбранного файла долго нажмите кнопку **OK**. В появившемся окне выберите **Delete File** и нажмите кнопку **OK**.



## Окно информации

---

Выбрав этот пункт меню, вы можете увидеть версию встроенного программного обеспечения (прошивки) вашего плеера. Эта информация может быть полезна при обращении в службу технической поддержки и для проверки обновлений прошивки на сайте [www.nexhdigital.ru](http://www.nexhdigital.ru). Также здесь можно узнать общий объем памяти, свободное место в памяти плеера и общее количество треков.



## Вопросы и ответы

---

Плеер не работает. На дисплее ничего не отображается.

1. Подключите плеер к компьютеру. Возможно, плеер необходимо подзарядить.
2. Проверьте положение переключателя блокировки **HOLD**.
3. Проверьте формат памяти плеера. Память плеера должна быть отформатирована в формате FAT или FAT32.
4. Перезагрузите плеер, нажав кнопку **RESET** с помощью тонкого острого предмета, например скрепки.

Не воспроизводятся звуковые файлы

1. Убедитесь, что наушники плотно вставлены в разъем.
2. Проверьте установленный уровень громкости.
3. Проверьте, есть ли в памяти плеера звуковые файлы.
4. Проверьте, что звуковые файлы записаны в формате, поддерживаемом плеером.
5. Если звуковые файлы содержат цифровую защиту DRM, проверьте, не истек ли срок лицензии.
6. Проверьте, находится ли плеер в режиме воспроизведения.

Не работает повтор фрагмента (A-B)

Эта функция работает только в режиме воспроизведения.

Не работает подсветка экрана

Проверьте настройку подсветки в меню плеера.

При подключении плеера к компьютеру ничего не происходит

1. Возможно, плеер необходимо подзарядить.
2. Убедитесь, что плеер плотно включен в разъем USB. Проверьте, что плеер подключен правильно.
3. Выключите плеер, подождите пять секунд и включите его снова.
4. Убедитесь, что компьютер удовлетворяет минимальным требованиям и установлены все необходимые программы.

Плеер не реагирует на нажатия кнопок

Проверьте, не включен ли режим блокировки. При включении блокировки, плеер не будет реагировать на нажатия кнопок.

Плеер завис

Выключите и снова включите плеер.

Как скопировать файлы с CD диска или компьютера на плеер?

Воспользуйтесь Windows Media Player, Music Match или подобной программой для конвертации музыки в форматы MP3 или WMA. Затем мышкой перетащите получившиеся файлы с диска компьютера на карточку на плеер, предварительно подключив его к компьютеру.

Песня пропускается или совсем не воспроизводится, но название трека отображается на экране

Существует несколько причин, по которым файл может не воспроизводиться:

1. Файл может быть поврежден во время копирования с CD диска или с компьютера на плеер.

Перед отключением плеера от компьютера обязательно убедитесь в том, что копирование завершено. Когда копирование завершилось, нажмите значок «Безопасное отключение устройств» в правой нижней части экрана компьютера и дождитесь появления сообщения о том, что вы можете безопасно отключить плеер. Только после этого вы можете отсоединить USB кабель от плеера или компьютера.

2. Файл может быть закрыт цифровой защитой (DRM protection), и у вас нет прав на его воспроизведение или он не был скопирован через Windows Media Player. Щелкните правой кнопкой мышки на названии файла и вызовите окно свойств файла. Если проблема не решается, попробуйте удалить файл с карточки или отформатировать карточку, и, затем, снова скопировать файл.

3. Если вы используете Windows Media Player, убедитесь, что при конвертации с CD диска файлы не были закрыты цифровой защитой.

Как стереть все файлы из памяти плеера?

Вы можете просто удалить их из памяти, или произвести форматирование. Для этого на компьютере откройте окно «Мой компьютер», выберите съемный диск плеера, щелкните на нем правой кнопкой мыши. Затем выберите «Форматирование» и установите формат FAT32.

Я не могу записать файлы на плеер, хотя в памяти плеера должно оставаться свободное место

Переформатируйте память плеера в формат FAT32. У FAT16 есть некоторые ограничения при записи файлов.

Примечание: срок службы плеера 18 месяцев



[www.nexxdigital.ru](http://www.nexxdigital.ru)