



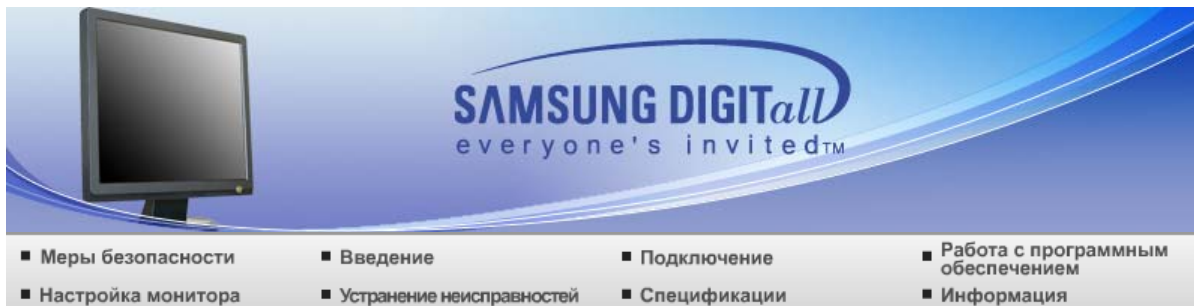
SyncMaster 731B / 931B / 731BF / 931BF



Установка драйвера

Установка программы

- ▶ ▶ Windows Me
- ▶ ▶ Windows 98
- ▶ ▶ Natural Color
- ▶ ▶ Windows 2000
- ▶ ▶ Windows XP
- ▶ ▶ MagicTune™



- Меры безопасности
- Введение
- Подключение
- Работа с программным обеспечением
- Настройка монитора
- Устранение неисправностей
- Спецификации
- Информация

○ Меры безопасности

[Условные обозначения](#)
 [Питание](#)
 [Установка](#)
 [Чистка и эксплуатация](#)
 [Дополнительно](#)

▶ **Условные обозначения**

Пожалуйста, внимательно прочтите приведенные ниже инструкции по технике безопасности, специально направленные на предотвращение повреждения имущества и причинения вреда пользователям.

! Внимание / Осторожно



Невыполнение указаний, обозначенных этим символом, может привести к телесным травмам и повреждениям оборудования.

! Условные обозначения



Запрещен



Важно прочесть и постоянно об этом помнить



Не разбирать



Отсоединить штепсель от розетки



Не трогать



Заземление, предупреждающее электрический шок

[Условные обозначения](#)
 [Питание](#)
 [Установка](#)
 [Чистка и эксплуатация](#)
 [Дополнительно](#)

▶ **Питание**

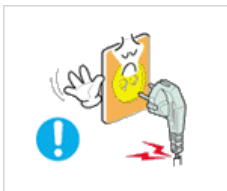


Если не используется в течение длительного времени, установите Ваш компьютер в режиме экономии электропитания.
 Если используется хранитель экрана, приведите его в активное состояние.

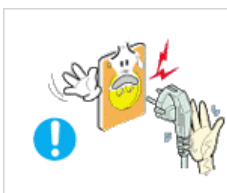
Ярлык инструкции против остаточного изображения. ▶

■ Не используйте поврежденный или плохо закрепленный штепсель.

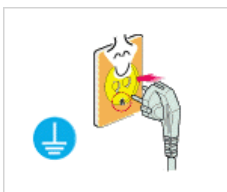
▶ Это может вызвать электрический шок или загорание.



❑ Не тяните штепсель из розетки за шнур и не трогайте его влажными руками.

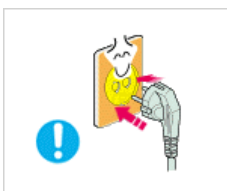


▶ Это может вызвать электрический шок или загорание.



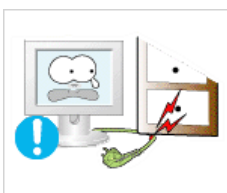
❑ Используйте только заземленные по правилам штепсель и розетку.

▶ Неправильное заземление может вызвать электрический шок или повреждение оборудования.



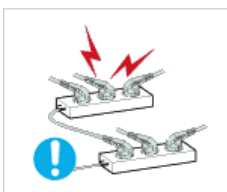
❑ Надежно, без слабины, вставьте вилку питания.

▶ Неустойчивое соединение может послужить причиной возгорания.



❑ Не допускайте излишнего изгибания шнура со штепселем и не помещайте на них тяжелые предметы, что может вызвать повреждение.

▶ Это может вызвать электрический шок или загорание.



❑ Не подсоединяйте слишком много удлинителей и штепселей в одну розетку.

▶ Это может вызвать загорание.

[Условные обозначения](#) [Питание](#) [Установка](#) [Чистка и эксплуатация](#) [Дополнительно](#)

▣ Установка



Перед установкой монитора в помещениях с повышенной концентрацией пыли, чрезмерно высокой или низкой температурой, повышенной влажностью или в помещениях, предназначенных для работы с химическими реактивами, где изделие будет эксплуатироваться круглосуточно на вокзалах, в аэропортах, и т. п.

Невыполнение этого условия может привести к серьезному повреждению монитора.

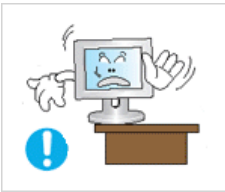
❑ Устанавливайте монитор в сухом и непыльном месте.

▶ В противном случае это может привести к короткому замыканию или загоранию внутри монитора.



❏ Передвигая монитор, не уроните его.

▶ Это может привести к его повреждению или к телесным травмам.



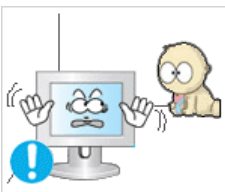
❏ Установите основание монитора на стенд или на полку так, чтобы край основания не выступал за границы.

▶ Падение изделия может повредить его или нанести травму.



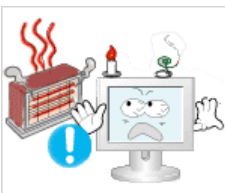
❏ Не устанавливайте изделие на неустойчивую поверхность или на поверхность с недостаточной площадью.

▶ Устанавливайте изделие на ровную, устойчивую поверхность, иначе изделие может упасть и причинить вред человеку, находящемуся поблизости, особенно детям.



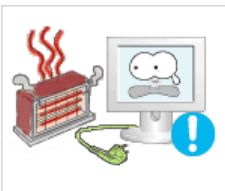
❏ Не устанавливайте изделие на полу.

▶ В этом случае о него можно споткнуться, в особенности это относится к детям.



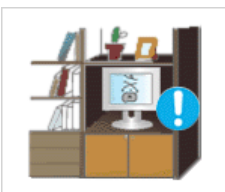
❏ Держите воспламеняемые предметы, например свечи, баллоны с инсектицидами или зажженные сигареты вдалеке от изделия.

▶ В противном случае это может привести к возгоранию.



❏ Не устанавливайте нагревательные приборы рядом со шнуром питания.

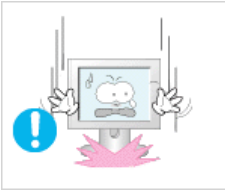
▶ Расплавившееся покрытие шнура может привести к поражению электрическим током или возгоранию.



❏ Не устанавливайте изделие в места с плохой вентиляцией, например, в книжные полки, в стенной шкаф и т.д.

▶ Любое повышение внутренней температуры изделия может привести к возгоранию.

❏ Опускайте монитор на предназначенное место с осторожностью.



- ▶ Его можно повредить или сломать.



- ❑ Не ставьте монитор экраном вниз.
 - ▶ Его поверхность может быть повреждена.



- ❑ Монтаж кронштейна для крепления на стене должен выполняться квалифицированным персоналом.
 - ▶ В противном случае можно получить травму. Обязательно используйте инструменты для установки, указанные в руководстве пользователя.



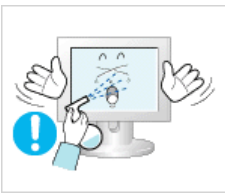
- ❑ При установке необходимо оставить зазор между изделием и стеной (более 10 см/4 дюйма), чтобы не препятствовать вентиляции.
 - ▶ Недостаточная вентиляция может привести к увеличению внутренней температуры изделия, что, в свою очередь, может привести к сокращению сроков эксплуатации компонентов и снижению качества работы изделия.

[Условные обозначения](#) [Питание](#) [Установка](#) [Чистка и эксплуатация](#) [Дополнительно](#)

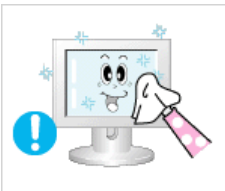
▶ Чистка и эксплуатация



чищайте корпус монитора или поверхность его экрана слегка влажной мягкой тканью.



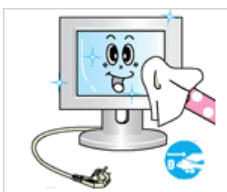
- ❑ Не опрыскивайте монитор мощным средством.
 - ▶ Это может вызвать повреждения, электрический шок или загорание.



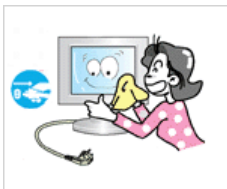
- ❑ Пропитайте рекомендованным моющим средством мягкую ткань.



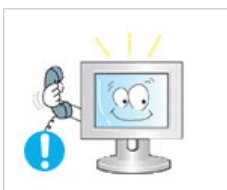
- ❑ Если соединительный шнур между штепселем и розеткой ржавый или грязный, почистите его как следует сухой тканью.
 - ▶ Грязный соединительный шнур может вызвать электрический шок или загорание.



- ▶ Перед чисткой изделия убедитесь, что шнур питания отключен.
- ▶ В противном случае это может привести к поражению электрическим током или возгоранию.



- ▶ Отключите шнур питания от сетевой розетки и протрите изделия мягкой, сухой тканью.
- ▶ Не используйте химические средства, например, парафин, бензин, спирт, растворители, инсектициды, освежитель воздуха, смазку или моющие средства.



- ▶ Для ежегодной внутренней очистки устройства обращайтесь в [сервисный центр](#) или в центр по обслуживанию заказчиков.
- ▶ Поддерживайте чистоту внутри устройства. Накопление пыли внутри устройства в течение длительного времени может привести к неисправности или возгоранию.

[Условные обозначения](#) [Питание](#) [Установка](#) [Чистка и эксплуатация](#) [Дополнительно](#)

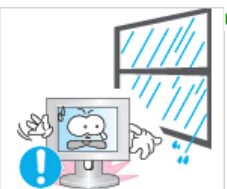
▶ Дополнительно



- ▶ Не снимайте крышку (или заднюю крышку).
- ▶ Это может вызвать электрический шок или загорание. Обслуживание должно проводиться квалифицированным техническим персоналом.



- ▶ Если монитор не работает нормально - в особенности, если из него идут необычные звуки или запахи - немедленно отключите его от сети и обратитесь к авторизованному дилеру или в [центр технического обслуживания](#).
- ▶ Это может вызвать электрический шок или загорание.



- ▶ Устанавливайте изделие так, чтобы избежать воздействия на него масла, дыма или повышенной влажности; не устанавливайте изделие в транспортном средстве.
- ▶ Это может привести к возникновению неисправности, поражению электрическим током или пожару. В особенности избегайте использовать монитор вблизи воды или на открытом воздухе, где на него может попадать дождь или снег.



- ▶ В случае падения монитора или повреждения корпуса выключите его и выньте вилку из розетки. Затем свяжитесь с [центром обслуживания](#).
- ▶ В противном случае возможно возникновение неисправности, поражение электрическим током или пожар.

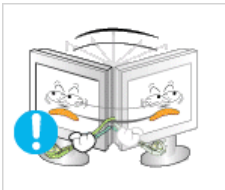
- ▶ Выключайте питание монитора во время грозы или когда он не используется в течение продолжительного периода времени..



- ▶ В противном случае возможно возникновение неисправности, поражение электрическим током или пожар.



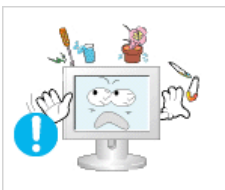
- ▶ Не пытайтесь подвинуть монитор, потянув только за провод или сигнальный кабель.
- ▶ Это может вызвать поломку, электрический шок или загорание из-за повреждения кабеля.



- ▶ Не старайтесь подвинуть монитор влево или вправо, дергая за шнур или сигнальный кабель.
- ▶ Это может вызвать поломку, электрический шок или загорание из-за повреждения кабеля.



- ▶ Не закрывайте вентиляционные отверстия на корпусе монитора.
- ▶ Плохая вентиляция может вызвать повреждение или загорание.



- ▶ Не помещайте на монитор емкости с водой, химические реактивы или мелкие металлические предметы.
- ▶ Это может привести к возникновению неисправности, поражению электрическим током или пожару. В случае попадания внутрь монитора посторонних веществ выньте вилку шнура питания из розетки и свяжитесь с [центром обслуживания](#).



- ▶ Держите изделие вдалеке от воспламеняющихся аэрозолей или веществ.
- ▶ Это может привести к взрыву или загоранию..



- ▶ Никогда не вставляйте металлические предметы в отверстия на мониторе.
- ▶ Это может вызвать электрический шок, загорание или травму.

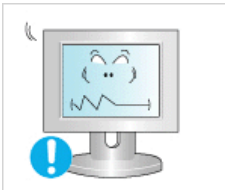


- ▶ Не вставляйте металлические предметы, такие как куски проволоки или шурупы или воспламеняющиеся объекты, как например бумагу или спички в вентиляционное отверстие, разъем для наушников или порты AV.
- ▶ Это может привести к поражению электрическим током или возгоранию. Если в изделие попала вода или иное вещество, выключите его, отсоедините кабель питания от розетки и обратитесь в [сервисный центр](#).

- ▶ При отображении неподвижной картинке в течение продолжительного периода времени могут появляться остаточные изображения или нерезкость.



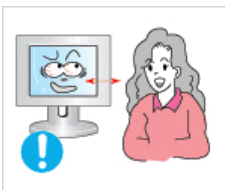
- ▶ Если Вы не собираетесь использовать монитор в течение длительного времени, переключите его в режим энергосбережения или активизируйте хранитель экрана, отображающий подвижное изображение.



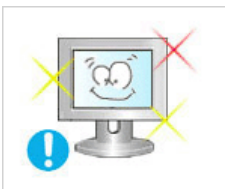
- ▶ Настройте разрешение и частоту согласно уровням, соответствующим данной модели.

- ▶ Неправильная установка уровней разрешения и частоты может привести к повреждению глаз.

17 дюймов (43 см) - 1280 X 1024
19 дюймов (48 см) - 1280 X 1024



- ▶ Продолжительный просмотр монитора под острым углом может вызвать проблемы со зрением.



- ▶ Чтобы снизить нагрузку на глаза во время работы у монитора, делайте пятиминутный перерыв через каждый час.



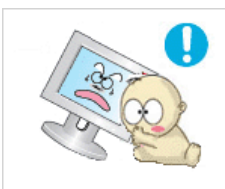
- ▶ Не устанавливайте изделие на неустойчивую, неровную поверхность или в место, подверженное вибрации.

- ▶ Падение изделия может повредить его или нанести травму. Эксплуатация изделия в месте, подверженном вибрации может сократить срок его службы или привести к воспламенению.



- ▶ При перемещении монитора на другое место переведите выключатель питания в состояние и отсоедините шнур питания. Перед перемещением монитора обязательно отсоедините все кабели, включая антенный кабель и соединительные кабели других устройств.

- ▶ Невыполнение этого требования может привести к повреждению кабелей, возгоранию или поражению электрическим током.



- ▶ Установите изделие так, чтобы уберечь его от детей (дети могут повредить изделие, забираясь на него).

- ▶ Падение изделия может привести к травмам или даже гибели.



- ▶ Если изделие не используется в течение продолжительного времени, храните его отключенным от питания.

- ▶ В противном случае это может привести к выделению тепла из-за скопившейся грязи или повреждению изоляции, что в свою очередь может привести к поражению электрическим током.

- ▶ Не кладите на изделие любимые предметы детей (или предметы, могущие вызвать их интерес).



- ▶ Дети могут попытаться забраться на изделия, чтобы взять их. Изделие может упасть, вызвав травму или даже гибель.
-

ИНФОРМАЦИЯ ОБ ИЗДЕЛИИ (Предохранение от эффекта остаточного изображения)

В LCD-мониторах и телевизорах может наблюдаться эффект остаточного изображения при переключении с одного изображения на другое, в особенности после отображения неподвижной картинке в течение длительного времени.

Данная инструкция описывает правильное использование изделий с LCD-дисплеями с целью защиты их от возникновения остаточных изображений.

● **Гарантия**

Гарантия не распространяется на повреждения дисплея, вызванные длительным отображением неподвижного изображения.

Гарантия не распространяется на повреждения, связанные с выгоранием экрана.

● **Что такое <остаточное изображение>?**

При нормальной эксплуатации LCD-панелей эффект остаточного изображения на пикселях не возникает. Однако в случае, если одно и то же изображение остается на дисплее в течение длительного времени, между двумя электродами, образующими жидкий кристалл, накапливается небольшая разность электрических зарядов. Это может приводить к ухудшению характеристик жидких кристаллов в некоторых областях дисплея. Поэтому при переключении на другое изображение предыдущее изображение сохраняется. Эффекту остаточного изображения подвержены все дисплеи, включая жидкокристаллические. Это не является дефектом изделия.

Для предохранения вашего LCD-дисплея от возникновения остаточных изображений следуйте приведенным ниже инструкциям.

● **Выключение питания, заставка или режим энергосбережения.**

Пример)

- При отображении на экране неподвижной картинке выключайте питание.
 - После 24 часов использования выключайте питание на 4 часа.
 - После 12 часов использования выключайте питание на 2 часа.
- По возможности используйте заставку (скринсейвер).
 - В качестве заставки рекомендуется одноцветное или подвижное изображение.
- Настройте автоматическое отключение питания монитора с помощью схемы управления питанием в меню свойств дисплея компьютера.

● **Рекомендации для конкретных областей применения**

Пример) Аэропорты, транзитные станции, биржи, банки и системы управления

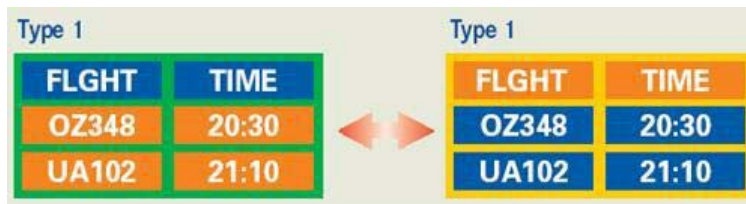
Мы рекомендуем использовать следующие установки параметров программы управления дисплеем:

● **Отображение информации с логотипом или циклическое воспроизведение подвижного изображения.**

Пример) Цикл: отображение в течение 1 часа информации, сопровождаемой отображением логотипа или подвижным изображением в течение одной минуты.

● **Периодически изменяйте настройки цвета (используйте два различных цвета).**

Пример) Циклически меняйте настройки цвета с использованием двух различных цветом каждые 30 минут.



Избегайте использования сочетаний символов и цветов фона с большой разностью яркости.

Избегайте использования серого цвета, который легко вызывает возникновение остаточного изображения.

- Избегайте: Использования цветов с большой разностью яркости (черно/белого и серого).

Пример)



- Рекомендуется: Яркие цвета с небольшой разностью яркости
- Изменяйте цвет символов и фона каждые 30 минут.

Пример)



- Каждые 30 минут выполняйте подвижную замену символов.

Пример)



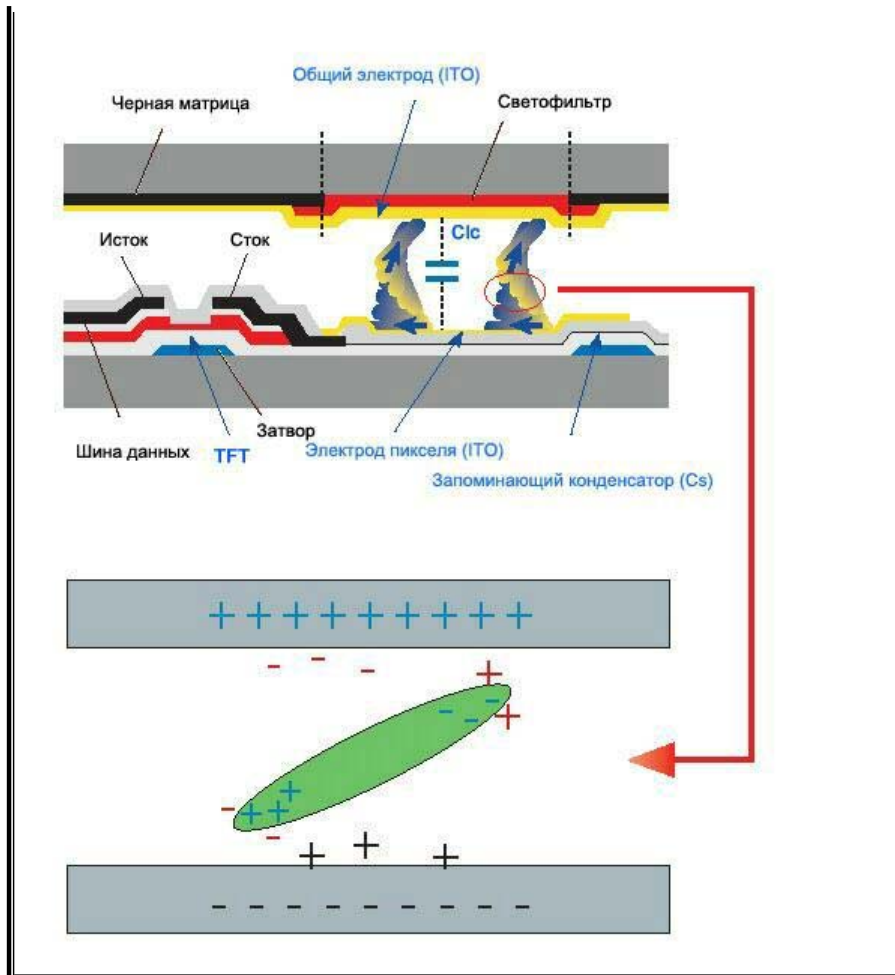
- Лучшим способом защиты монитора от возникновения остаточных изображений является использование заставки (скринсейвера) в то время, когда монитор не используется.

Остаточные изображения могут не возникать при использовании LCD-панели в нормальных условиях.

Под нормальными условиями понимается постоянное изменение характера отображаемой картинка. Когда на LCD-панели в течение долгого времени (более 12 часов) отображается фиксированная картинка, может возникнуть небольшая разность потенциалов между электродами, образующими жидкий кристалл пикселя. Со временем разность потенциалов между электродами возрастает, что приводит к ухудшению характеристик жидкого кристалла. В этом случае при изменении отображаемой картинка может просматриваться предыдущее изображение.

Чтобы избежать этого, необходимо снизить накапливаемое напряжение.





- Данный LCD-монитор соответствует требованиям к количеству нерабочих пикселей ISO13406-2 Pixel fault Class II.



○ Введение

Содержимое упаковки Ваш монитор

▣ Содержимое упаковки

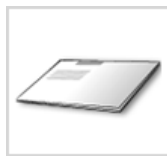
Пожалуйста, проверьте, все ли нижеперечисленные части находятся в упаковке вместе с монитором.
Если чего-то не хватает, [свяжитесь с Вашим дилером](#).
При необходимости покупки дополнительных компонентов [обратитесь к местному дилеру компании](#).

▣ Распаковка



Монитор

▣ Руководство



Краткая инструкция по установке

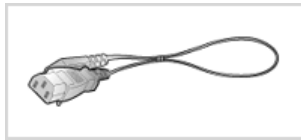


Гарантийный талон (выдается не во всех регионах)



Установочный компакт-диск с руководством пользователя, драйвером монитора и программным обеспечением Natural Color, MagicTune™

▣ Кабель

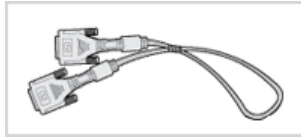


Кабель электропитания



Сигнальный Кабель

▶ продается отдельно



Кабель DVI

Содержимое упаковки Ваш монитор

▶ Ваш монитор

▶ Вид спереди



1 Кнопка MENU [☰]

Открывает экранное меню. Также используется для выхода из экранного меню и возвращения в предыдущее меню.

- 2** Кнопка MagicBright™ [▲/▼]
- MagicBright™ - это новая функция, обеспечивающая оптимальную среду для просмотра в зависимости от содержания просматриваемого изображения. На данный момент доступны 6 различных режима : Польз., Текст, Интернет, Игра, Спорт и Кино. Каждый режим имеет свои предустановленные значения яркости. Можно легко выбирать одну из 6 настроек, просто нажимая кнопку "MagicBright™".
- 1) Польз.
Хотя эти значения были тщательно подобраны нашими инженерами, они, однако, могут оказаться некомфортными для некоторых пользователей, так как это зависит от индивидуальных особенностей зрения. В этом случае отрегулируйте яркость (Brightness) и контрастность (Contrast) с помощью экранного меню.
 - 2) Текст
Для работы с документацией или других работ, связанных с чтением большого объема текста.
 - 3) Интернет
Для работы с изображениями смешанного характера, например, текстом и графикой одновременно.
 - 4) Игра
Для просмотра движущихся изображений, например, игра программ.
 - 5) Спорт
Для просмотра движущихся изображений, например, спортивных программ.
 - 6) Кино
Для просмотра видеофильмов, например, в формате DVD или Video CD.
[>> Для просмотра анимационного клипа нажмите здесь.](#)
- 3** Кнопка Яркость [☉]
- При условии, что на экране не отображается экранное меню, нажатие этой кнопки позволяет регулировать яркость.
[>> Для просмотра анимационного клипа нажмите здесь.](#)
- 2/3** Кнопка настройки [▼/▲]
- Настройка элементов меню.
- 4** Кнопка Ввод [☐] / Кнопка SOURCE
- Включение выбранного элемента меню. / При нажатии кнопки 'SOURCE' ("Источник") при выключенном экранном меню происходит переключение входного источника (с аналогового на цифровой или обратно). (При нажатии кнопки выбора источника для изменения режима входа в левом верхнем углу экрана появляется сообщение, отображающее текущий режим входного сигнала - Analog, Digital.)
✳ в случае выбора режима Digital ("Цифровой") необходимо подключить монитор к графической плате через цифровой порт DVI с помощью кабеля DVI.
- 5** Кнопка AUTO
- Данная кнопка обеспечивает прямой переход к функции автоматической регулировки.
[>> Для просмотра анимационного клипа нажмите здесь.](#)
- 6** Кнопка питания [⏻]
- Индикатор режима питания
- Включает и выключает монитор.
Этот световой индикатор горит зеленым цветом во время нормальной работы монитора и вспыхивает янтарным цветом, когда монитор сохраняет в памяти выполненную регулировку.
- ✳ Раздел Система экономии потребляемой электроэнергии Экономайзер содержит дальнейшую информацию, касающуюся функций режима экономии электропитания. В целях экономии электроэнергии выключайте монитор, когда он не в работе или когда Вы оставляете его на долгое время.



※ Конфигурация задней панели монитора может различаться в разных моделях.

- 1 Порт POWER Подключите силовой шнур монитора к сетевому разъему на задней панели монитора.
- 2 Порт DVI IN Подсоедините кабель DVI к порту DVI на задней панели монитора.
- 3 Порт RGB IN Подсоедините сигнальный кабель к 15-контактному порту D-sub на задней панели монитора.
- 4 Kensington Lock Kensington lock - это устройство, используемое для физического закрепления системы, когда оно используется в общественных местах.
※ Такое устройство приобретается дополнительно.
С вопросами о его использовании обратитесь к продавцу.

※ Пойдите на [Подключение Вашего Монитора](#) за дальнейшей информацией, касающейся подключения кабеля.



○ Введение

Характеристики | Содержимое упаковки | Ваш монитор

▣ **Характеристики**

▶ **RTA Монитор**

▶ RTA (Response Time Accelerator)

Функция, увеличивающая скорость отклика панели для достижения более четкого и естественного видеоизображения.

- ▶ RTA Вкл Включает функцию RTA, при этом скорость отклика панели выше обычной.
- ▶ RTA Выкл Выключает функцию RTA, при этом используется обычная скорость отклика панели.

※ Если, после выключения функции RTA, выключить и снова включить питание, функция RTA включается автоматически (заводские установки)

Характеристики | Содержимое упаковки | Ваш монитор

▣ **Содержимое упаковки**

Пожалуйста, проверьте, все ли нижеперечисленные части находятся в упаковке вместе с монитором.

Если чего-то не хватает, [свяжитесь с Вашим дилером](#).

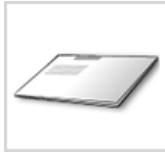
При необходимости покупки дополнительных компонентов [обратитесь к местному дилеру компании](#).

▶ **Распаковка**



Монитор

▶ **Руководство**



Краткая инструкция по установке

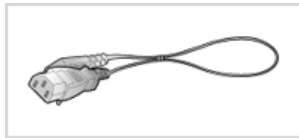


Гарантийный талон (выдается не во всех регионах)

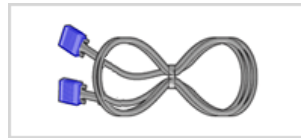


Установочный компакт-диск с руководством пользователя, драйвером монитора и программным обеспечением Natural Color, MagicTune™

▶ **Кабель**

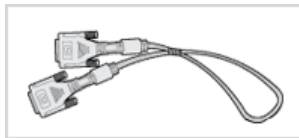


Кабель электропитания



Сигнальный Кабель

▶ **продается отдельно**



Кабель DVI

Характеристики Содержимое упаковки Ваш монитор

▶ **Ваш монитор**

▶ **Вид спереди**



1 Кнопка MENU [≡]

Открывает экранное меню. Также используется для выхода из экранного меню и возвращения в предыдущее меню.

2 Кнопка MagicBright™ [▲▼]

MagicBright™ - это новая функция, обеспечивающая оптимальную среду для просмотра в зависимости от содержания просматриваемого изображения. На данный момент доступны 6 различных режима : Польз., Текст, Интернет, Игра, Спорт и Кино. Каждый режим имеет свои предустановленные значения яркости. Можно легко выбрать одну из 6 настроек, просто нажимая кнопку "MagicBright™".

1) Польз.

Хотя эти значения были тщательно подобраны нашими инженерами, они, однако, могут оказаться некомфортными для некоторых пользователей, так как это зависит от индивидуальных особенностей зрения. В этом случае отрегулируйте яркость (Brightness) и контрастность (Contrast) с помощью экранного меню.

2) Текст

Для работы с документацией или других работ, связанных с чтением большого объема текста.

3) Интернет

Для работы с изображениями смешанного характера, например, текстом и графикой одновременно.

4) Игра

Для просмотра движущихся изображений, например, игра программ.

5) Спорт

Для просмотра движущихся изображений, например, спортивных программ.

6) Кино

Для просмотра видеофильмов, например, в формате DVD или Video CD.

>> Для просмотра анимационного клипа нажмите [здесь](#).

3 Кнопка Яркость [☉]

При условии, что на экране не отображается экранное меню, нажатие этой кнопки позволяет регулировать яркость.

>> Для просмотра анимационного клипа нажмите [здесь](#).

2,3 Кнопка настройки [▼/▲]

Настройка элементов меню.

4 Кнопка Ввод [☐] / Кнопка SOURCE

Включение выбранного элемента меню. /

При нажатии кнопки 'SOURCE' ("Источник") при выключенном экранном меню происходит переключение входного источника (с аналогового на цифровой или обратно). (При нажатии кнопки выбора источника для изменения режима входа в левом верхнем углу экрана появляется сообщение, отображающее текущий режим входного сигнала - Analog, Digital.)

※ в случае выбора режима Digital ("Цифровой") необходимо подключить монитор к графической плате через цифровой порт DVI с помощью кабеля DVI.

5 Кнопка AUTO

Данная кнопка обеспечивает прямой переход к функции автоматической регулировки.

>> Для просмотра анимационного клипа нажмите [здесь](#).

6 Кнопка питания [⏻]

Включает и выключает монитор.

Индикатор режима питания

Этот световой индикатор горит зеленым цветом во время нормальной работы монитора и вспыхивает янтарным цветом, когда монитор сохраняет в памяти выполненную регулировку.

※ Раздел Система экономии потребляемой электроэнергии Экономайзер содержит дальнейшую информацию, касающуюся функций режима экономии электропитания. В целях экономии электроэнергии выключайте монитор, когда он не в работе или когда Вы оставляете его на долгое время.

▶ Вид сзади



※ Конфигурация задней панели монитора может различаться в разных моделях.

1 Порт POWER

Подключите силовой шнур монитора к сетевому разъему на задней панели монитора.

2 Порт DVI IN

Подсоедините кабель DVI к порту DVI на задней панели монитора.

3 Порт RGB IN

Подсоедините сигнальный кабель к 15-контактному порту D-sub на задней панели монитора.

4 Kensington Lock

Kensington lock - это устройство, используемое для физического закрепления системы, когда оно используется в общественных местах.

※ Такое устройство приобретается дополнительно.

С вопросами о его использовании обратитесь к продавцу.

※

Пойдите на [Подключение Вашего Монитора](#) за дальнейшей информацией, касающейся подключения кабеля.



○ Подключение

Подсоединение кабелей Использование электронного пера

▶ Подсоединение кабелей



- 1 Подключите силовой шнур монитора к сетевому разъему на задней панели монитора. Включите шнур в ближайшую розетку.
- 2-1 Использование соединителя D-sub (аналогового) на видеоплате.
- Подсоедините сигнальный кабель к 15-контактному порту D-sub на задней панели монитора.



- 2-2 Использование соединителя DVI (цифрового) на видеоплате.
- Подсоедините кабель DVI к порту DVI на задней панели монитора.



- 2-3 Подключите монитор к компьютеру Macintosh,
- используя соединительный кабель с разъемом D-sub.
- 2-4 Если используется старая модель компьютера Macintosh, подсоедините монитор к компьютеру Macintosh с помощью адаптера Macintosh (продается отдельно).
- 3 Если монитор подсоединен к компьютеру, можно их включить и приступить к работе.

Подсоединение кабелей Использование электронного пера

Использование подставки

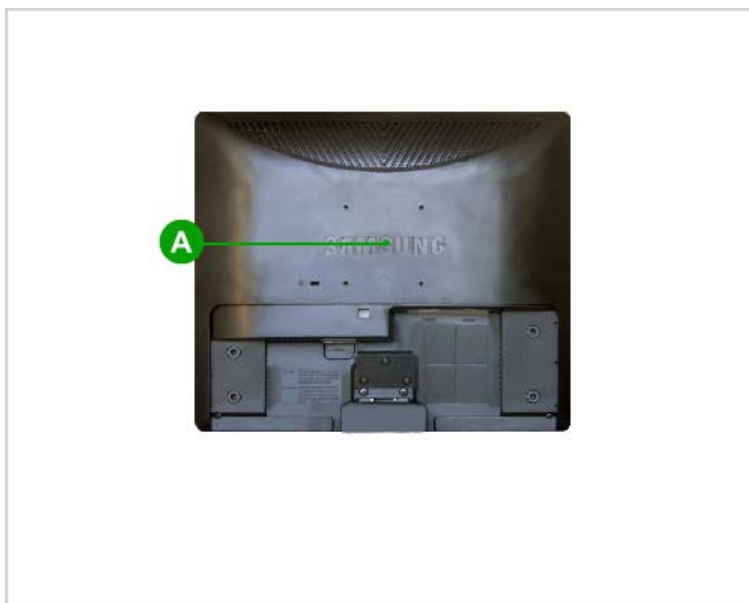
Собранный монитор



Монитор и подставка

Монтаж Подставки

Этот монитор совместим с крепежной переходной накладкой размерами 75 мм x 75 мм, соответствующей спецификациям VESA (Ассоциации по стандартам в области видеоэлектроники).



A. Монитор

В. Крепежная переходная накладк (продается отдельно)

- 1 Отключите монитор и отсоедините его сетевой шнур от розетки электросети.
- 2 Положите монитор с ЖК дисплеем лицевой стороной вниз на плоскую поверхность, подложив под него мягкую прокладку, чтобы не повредить экран.
- 3 Отверните четыре винта, а затем отсоедините основание от монитора с ЖК дисплеем.
- 4 Совместите отверстия стыкующей установочной пластины с отверстиями установочной пластины на задней крышке, и закрепите установочную пластину с

помощью четырех винтов, поставляемых вместе с основанием рычажного типа, кронштейном для крепления на стене или другим основанием.



○ Работа с программным обеспечением

Установка драйвера монитора Natural Color MagicTune™

▶ Установка драйвера монитора

Следуя приглашениям операционной системы, установите CD-ROM, прилагаемый к монитору. Порядок установки драйвера может несколько отличаться в различных системах. Следуйте указаниям, соответствующим Вашей операционной системе.

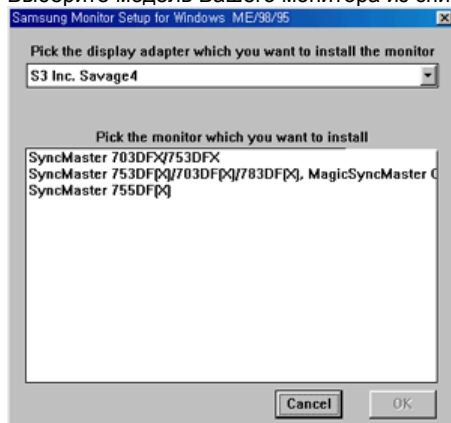
Приготовьте чистый диск и скачайте файл программы по установке драйвера с Интернет-сайта, приведенного ниже.

Веб-узел в Интернете :<http://www.samsung.com/> (По всему миру)
<http://www.samsung.com/monitor> (США)
<http://www.sec.co.kr/monitor> (Корея)
<http://www.samsungmonitor.com.cn/> (Китай)

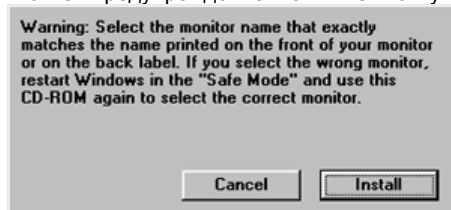
▶ Установка драйвера монитора (В автоматическом режиме)

▶ Windows ME

- 1 Вставьте диск в дисковод.
- 2 Нажмите "Windows ME Driver".
- 3 Выберите модель Вашего монитора из списка, затем нажмите кнопку "OK".



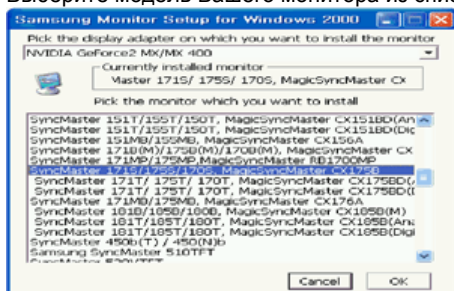
- 4 В окне "Предупреждение" нажмите кнопку "Установка".



- 5 Установка драйвера монитора завершена.

▶ Windows XP/2000

- 1 Вставьте диск в дисковод.
- 2 Нажмите "Windows XP/2000 Driver".
- 3 Выберите модель Вашего монитора из списка, затем нажмите кнопку "OK".



- 4 Если появилось следующее окно с сообщением, нажмите кнопку "Continue Anyway" (Продолжить). Затем нажмите кнопку "OK".



- ✗ Данный драйвер монитора является сертифицированным логотипом MS, и эта установка не вызовет неполадки в системе. Сертифицированный драйвер будет размещен на главной странице мониторов Samsung.

<http://www.samsung.com/>

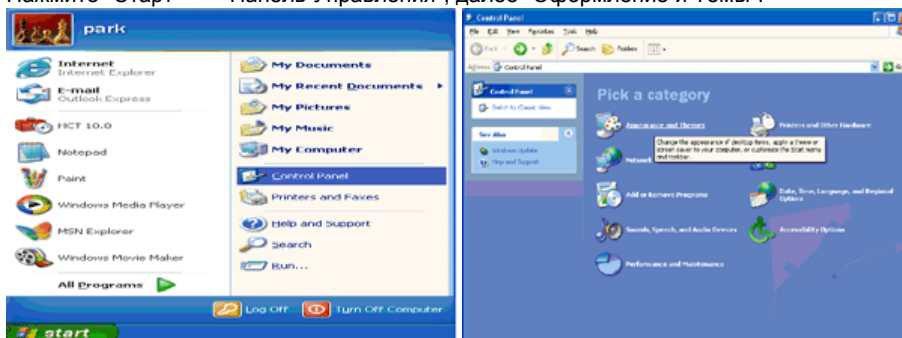
- 5 Установка драйвера монитора завершена.

▶ Установка драйвера монитора (В ручном режиме)

[Windows XP](#) | [Windows 2000](#) | [Windows ME](#) | [Windows NT](#) | [Linux](#)

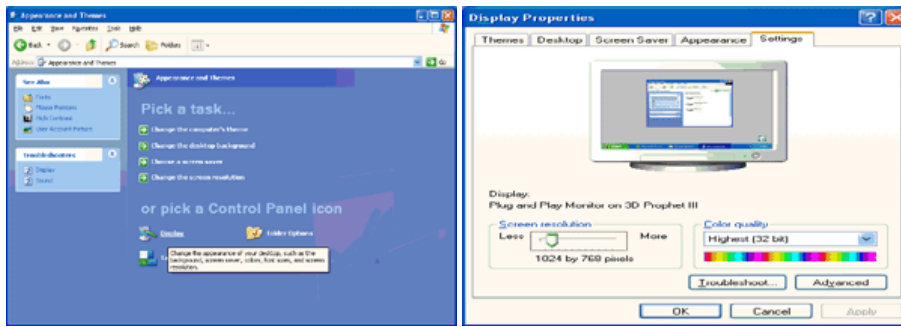
▶ Операционная Система Microsoft® Windows® XP ▲

- 1 Вставьте диск в дисковод.
- 2 Нажмите "Старт" → "Панель Управления", далее "Оформление и Темы".

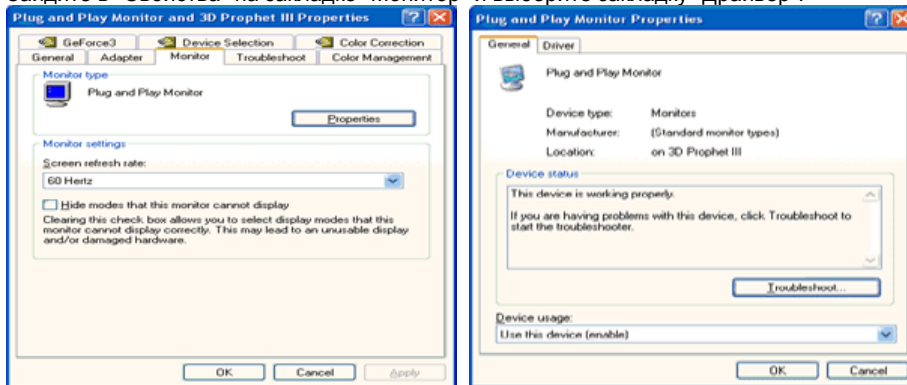


- 3

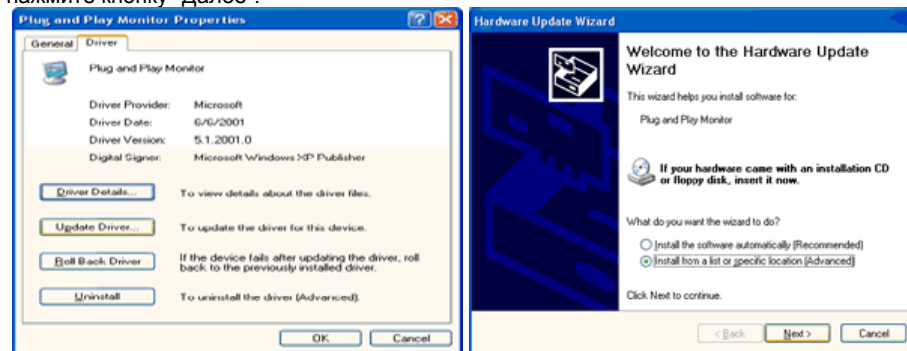
Нажмите "Изображение" и выберите "Настройки", затем "Подробно"



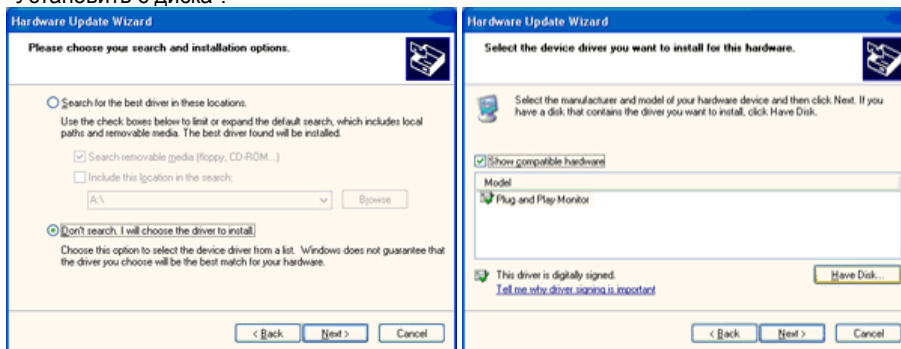
4 Зайдите в "Свойства" на закладке "Монитор" и выберите закладку "Драйвер".



5 Нажмите "Обновить драйвер", затем выберите "Установить из списка или...", затем нажмите кнопку "Далее".

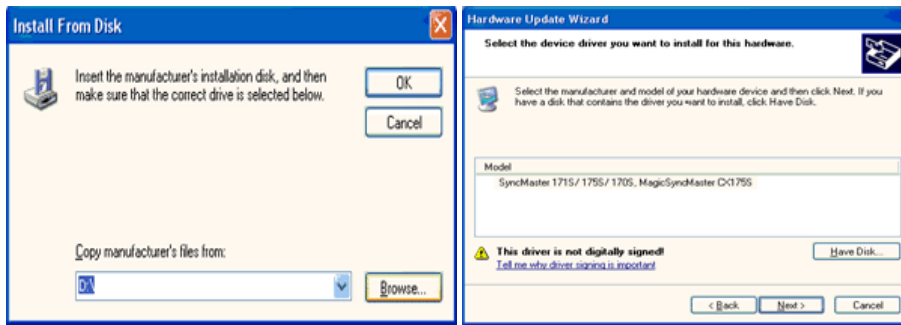


6 Выберите "Не осуществлять поиск, я...", затем нажмите кнопку "Далее" и нажмите "Установить с диска".

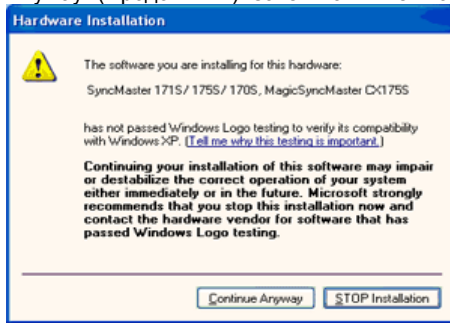


7

Нажмите "Обзор" и выберите папку A:\(D:\driver), затем выберите модель Вашего монитора из списка. Нажмите "Далее".



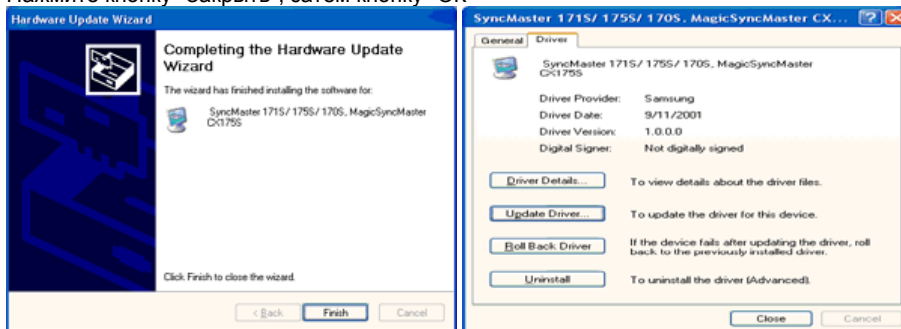
- 8 Если появилось следующее окно с сообщением, нажмите кнопку "Continue Anyway" (Продолжить). Затем нажмите кнопку "OK".



- ✗ Данный драйвер монитора является сертифицированным логотипом MS, и эта установка не вызовет неполадки в системе. Сертифицированный драйвер будет размещен на главной странице мониторов Samsung.

<http://www.samsung.com/>

- 9 Нажмите кнопку "Закреть", затем кнопку "OK"



- 10 Установка драйвера монитора завершена.

Операционная Система Microsoft® Windows® 2000

Когда Вы увидите на мониторе сообщение "Цифровая подпись не найдена", сделайте следующее.

- 1 Выберите "OK" в окне "Вставить Диск".
- 2 Нажмите на клавишу "Просмотр" в окне "Выбор Файла".
- 3 Выберите A:\(D:\driver), нажмите на клавишу "Открыть", и затем на клавишу "OK".

Инструкция по Ручной Установке Программного Обеспечения для Монитора.

- 1 Нажмите на клавиши Старт, Установки, Панель Управления.
- 2 Дважды нажмите на икону Дисплей.
- 3 Выберите клавишу Установки, затем нажмите на клавишу Спец. Функции.
- 4 Выберите Монитор.
Вариант Если клавиша "Свойства" неактивна, это значит, что конфигурация монитора
1 : правильная. Пожалуйста, остановите инсталляцию.
Вариант Если клавиша Свойства активна, нажмите на нее. Пожалуйста, выполняйте
2 : следующие шаги последовательно.
- 5 Нажмите на клавишу Драйвер, а затем на Обновить Драйвер и на клавишу Далее.
- 6 Выберите "Покажите список известных драйверов для данного оборудования, чтобы я мог выбрать подходящий драйвер", затем нажмите на клавишу Далее, а затем Выбрать диск.
- 7 Нажмите на клавишу Выбор, а затем выберите A:\(D:\driver).
- 8 Нажмите на клавишу Открыть, а затем на ОК.
- 9 Выберите модель Вашего монитора, затем нажмите на клавишу Далее, и снова на клавишу Далее.
- 10 Нажмите на клавишу Конец, а затем на клавишу Закрывать.

Если Вы увидите сообщение "Цифровая подпись не найдена", нажмите на клавишу Да. И нажмите на клавишу Конец, а затем на клавишу Закрывать.

▶ **Операционная Система Microsoft® Windows® Millennium** ▲

- 1 Нажмите на клавиши Старт, Установки, Панель Управления.
- 2 Дважды нажмите на икону Дисплей.
- 3 Выберите клавишу Установки, затем нажмите на клавишу Спец. Функции.
- 4 Выберите закладку Монитор.
- 5 Нажмите кнопку Изменить в закладке Тип монитора.
- 6 Выберите Указать расположение драйвера.
- 7 Выберите Показать весь список драйверов, затем нажмите Далее.
- 8 Нажмите кнопку Установить с диска.
- 9 Укажите путь A:\(D:\driver), затем нажмите ОК.
- 10 Выберите "Show all devices" и выберите монитор, соответствующий подключенному к компьютеру, затем нажмите кнопку "ОК".
- 11 Нажимайте кнопки "Close" и "ОК", пока не будет закрыто диалоговое окно свойств экрана.

▶ **Операционная Система Microsoft® Windows® NT** ▲

- 1 Нажмите последовательно на клавиши Пуск, Установки, Панель Управления, а затем дважды на Экран.
- 2 В окне Регистрация Информации о Дисплее нажмите на клавишу Установки, а затем на Все режимы.
- 3 Выберите желаемые функции (Разрешение, Количество цветов и Частота по вертикали), а затем нажмите на клавишу ОК.
- 4 Нажмите кнопку Apply (Применить), если после нажатия кнопки Test (Тест) вы увидите, что экран работает в нормальном режиме. Если же экран не работает нормально, перейдите к другому состоянию (более низкому разрешению, другому цвету или частоте).

✘ Если у Вас нет функции Все режимы, выберите уровень разрешения и частоту по вертикали в соответствии с **Стандартные экранные режимы** в данной инструкции.

▶ **Операционная Система Линукс.** ▲

Чтобы пользоваться X-Window, нужно создать файл X86Config, что является файлом установок системы.

- 1 После создания файла "X86Config" нажмите на клавишу Ввод на первом и на втором экране.
- 2 Третий экран служит для установки мыши.
- 3 Подсоедините мышь к компьютеру.
- 4 Следующий экран нужен для выбора Клавиатуры.
- 5 Выберите Клавиатуру для Вашего компьютера.
- 6 Следующий экран нужен для установки Вашего монитора.
- 7

Прежде всего, установите частоту по горизонтали для Вашего монитора. (Можно выйти на частоту напрямую.)

- 8 Установите частоту по вертикали для Вашего монитора. (Можно выйти на частоту напрямую.)
- 9 Войдите в название модели Вашего монитора. Эта информация не окажет влияния на непосредственное выполнение X-Window.
- 10 На этом установка функций Вашего монитора закончена.
Выполните X-Window после установки другого требуемого оборудования.

▶ Natural Color

▶ Программное обеспечение Natural Color



Одной из последних проблем при использовании компьютера является то, что при распечатке на принтере, сканировании или съемке на цифровую камеру цвета изображений отличаются от цветов, отображаемых на мониторе. Программа Natural Color является решением этой проблемы. Это система управления цветами, разработанная компанией Samsung Electronics при поддержке Korea Electronics & Telecommunications Research Institute (ETRI). Данная система доступна только для мониторов Samsung, она создает на мониторе такой же цвет изображений как у распечатанных или отсканированных изображений. Для получения более подробной информации нажмите Помощь (F1) в программе.

▶ Способ установки программы Natural Color

Вставьте компакт-диск, прилагаемый к монитору Samsung, в дисковод CD-ROM. Появится начальный экран программы Natural Color. Щелкните Natural Color на начальном экране, чтобы установить программное обеспечение Natural Color.

Чтобы установить программу вручную, вставьте CD, прилагаемый к монитору Samsung в дисковод CD-ROM, нажмите кнопку [Start] (Пуск) операционной системы Windows, затем выберите [Run...] (Выполнить).
Введите: D:\color\eng\setup.exe затем нажмите [Ввод].
(Если дисковод, в который вставлен диск называется не D:\, введите название действующего дисковода.)

▶ Удаление программы Natural Color

В меню [Старт] выберите [Настройка]/[Панель Управления], затем дважды щелкните на кнопке [Установка/Удаление программ].
Выберите Natural Color из списка, затем нажмите кнопку [Добавить/Удалить].

Обзор

Что такое MagicTune™

Рабочие характеристики монитора могут варьировать в зависимости от типа графической карты, компьютера, к которому подключен монитор, условий освещенности и других факторов окружающей среды. Чтобы получить на мониторе наилучшее изображение, необходимо выполнить его уникальную настройку. К сожалению, регулировка изображения с помощью средств ручной настройки часто оказывается весьма сложной задачей. Для правильной регулировки (настройки) требуется удобная программа, обеспечивающая пошаговую процедуру для получения наилучшего качества изображения.

В большинстве случаев даже для простой регулировки яркости или контрастности требуется перемещение по многоуровневому экранному меню, назначение которых понять не всегда просто. Кроме того, отсутствуют какие-либо средства обратной связи, помогающие правильно настроить элементы настройки. MagicTune™ – это программная утилита, позволяющая пользователю выполнить процесс настройки с помощью простых для понимания инструкций и фоновых шаблонов, предусмотренных для каждого элемента настройки монитора. Параметры отображения, установленные для каждого пользователя, могут быть сохранены, что обеспечивает простой способ выбора характеристик отображения в многопользовательской среде или предоставляет одиночному пользователю возможность использовать несколько определенных вариантов предварительной настройки на основе отображаемого содержимого и внешнего освещения.



Основные функции

MagicTune™ является программной утилитой, позволяющей выполнять регулировку монитора и настройку цветов с использованием протокола командного интерфейса канала передачи данных отображения ([Display Data Channel Command Interface – DDC/CI](#)). Управление всеми настройками отображения осуществляется программными средствами, что позволяет устранить необходимость использования экранного меню (OSD) монитора. MagicTune™ поддерживает Windows™ 98SE, Me, 2000, XP Home и XP Professional.

Рекомендуется использовать функцию MagicTune™ в системах Windows™ 2000 или более поздней версии.

MagicTune™ позволяет быстро и точно настраивать изображение, сохранять и затем использовать наиболее подходящие для пользователя конфигурации монитора.

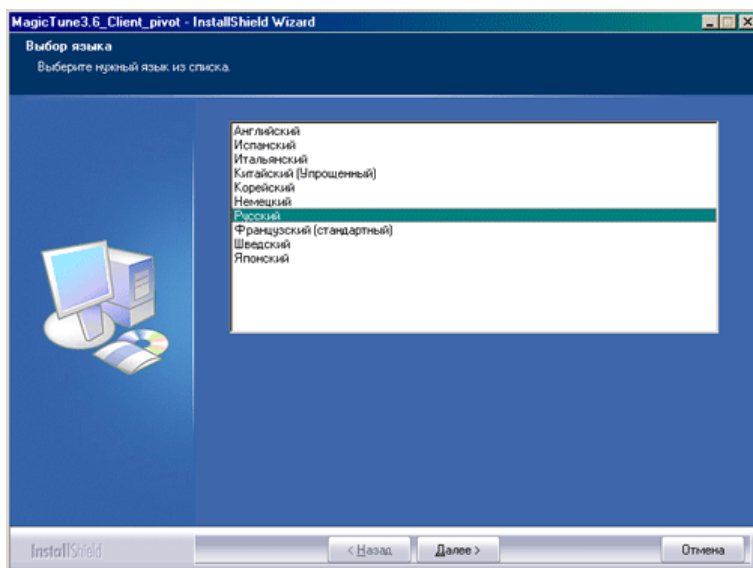


Режим экранного меню (OSD)

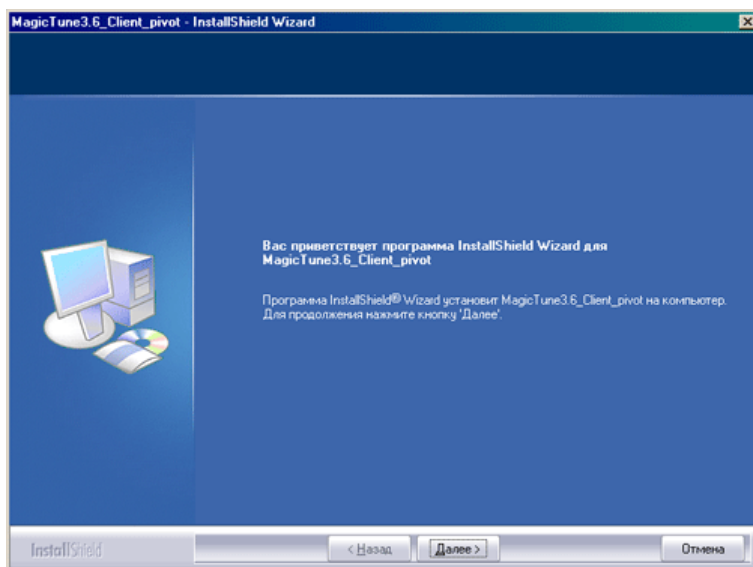
Режим экранного меню (OSD) позволяет легко настраивать параметры монитора без необходимости выполнения сложных процедур. В этом режиме регулировка необходимых параметров осуществляется путем простого доступа к соответствующим пунктам меню.

Установка

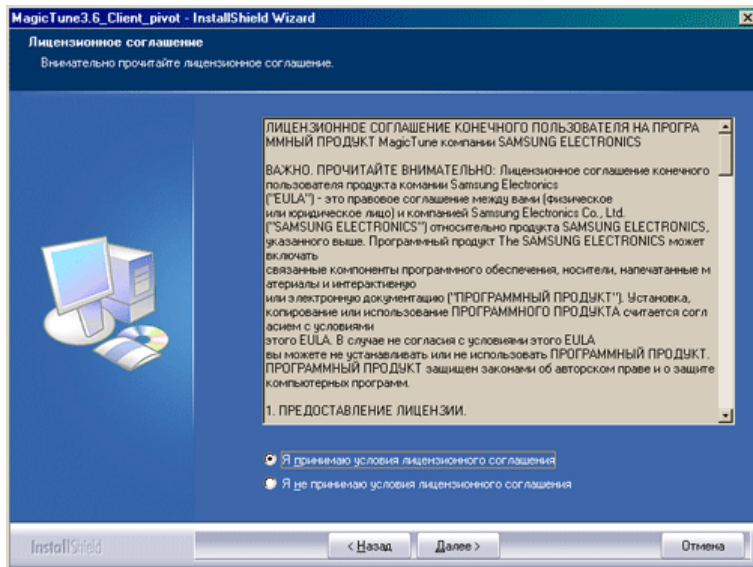
1. Вставьте инсталляционный компакт-диск в привод для компакт-дисков (CD-ROM).
2. Нажмите на инсталляционном файле MagicTune™.
3. Выберите язык установки, затем щелкните мышью на кнопке Далее.



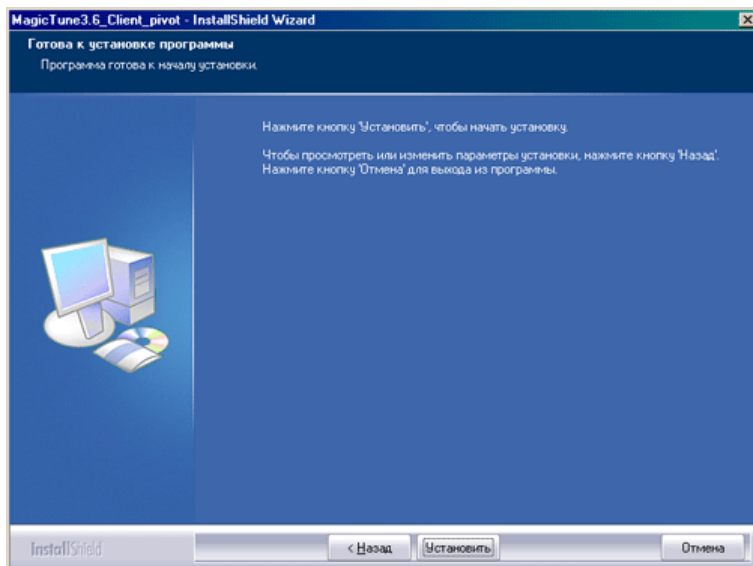
4. Когда появится окно мастера установки, нажмите кнопку "Next" (Далее).



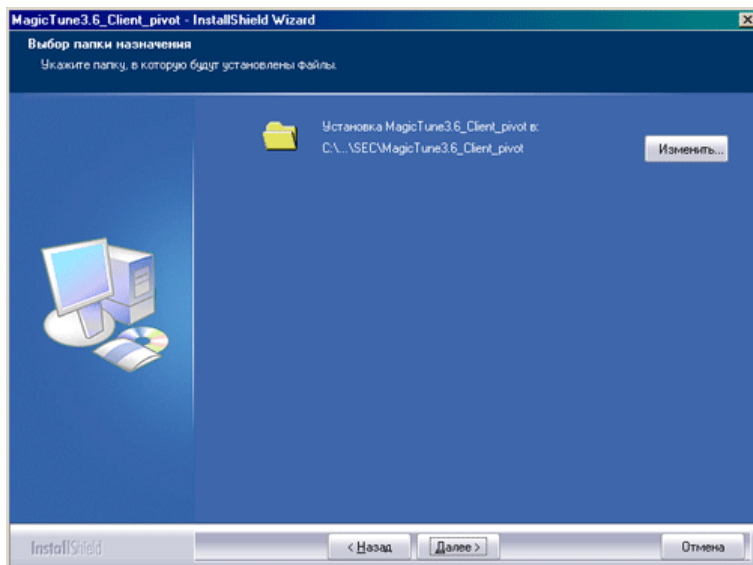
5. Если вы согласны с условиями использования программы, выберите Я принимаю условия лицензионного соглашения.



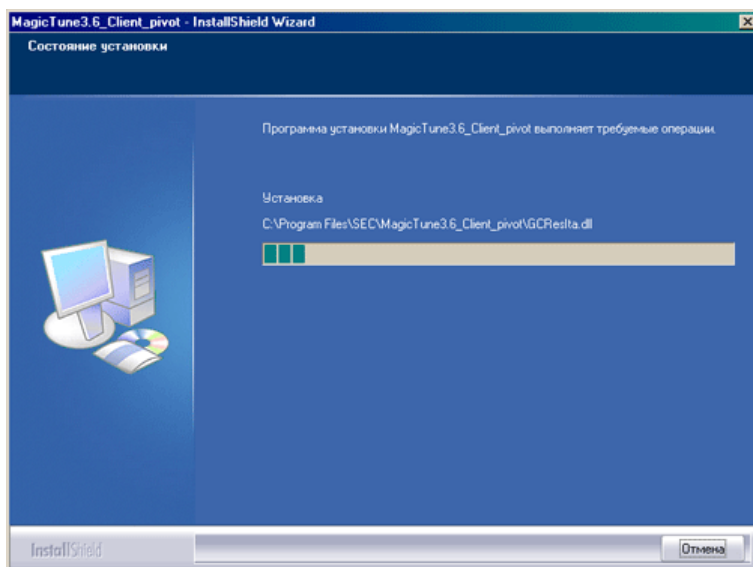
6. Выберите папку для установки программы MagicTune™.



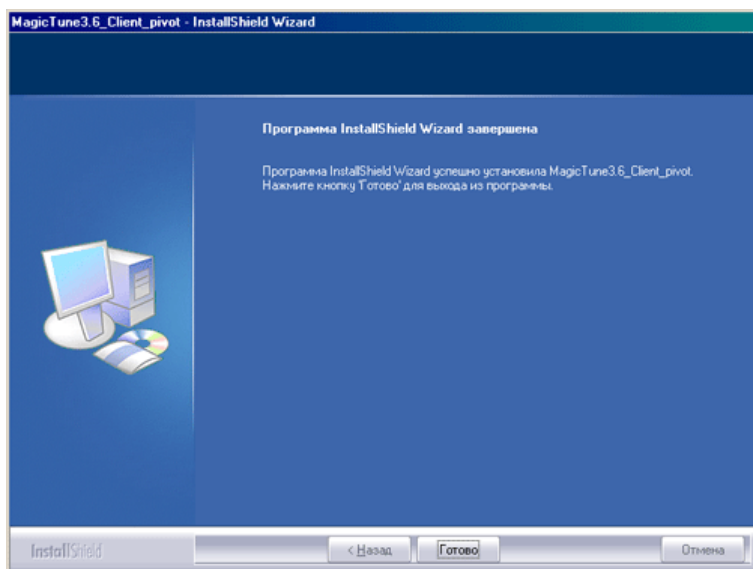
7. Нажмите на Установить.



8. Появится диалоговое окно Состояние установок.



9. Нажмите на Готово.



10. После завершения установки на рабочем столе компьютера появится значок запуска программы MagicTune™.



Magic Tune

Для запуска программы сделайте двойной щелчок на значке.



В зависимости от особенностей системы компьютера или монитора, значок программы MagicTune™ может отображаться или не отображаться. Если он не отображается, нажмите клавишу F5.



? Проблемы в ходе установки

Проблемы в ходе установки MagicTune™ могут быть связаны с такими факторами, как используемые видеокарта или материнская плата и сетевое окружение компьютера. В случае возникновения проблем в ходе установки см. раздел "[Устранение неполадок](#)".

Требования к системе

Операционные системы

- Windows™ 98 SE
- Windows™ Me
- Windows™ 2000
- Windows™ XP Home Edition
- Windows™ XP Professional



Рекомендуется использовать функцию MagicTune™ в системах Windows™Т 2000 или более поздней версии.

Аппаратные средства

- Оперативная память: 32 Мбайт или более
- Свободное пространство на жестком диске: 25 Мбайт или более

* Более подробные сведения см. на веб-сайте MagicTune™.

[Обзор](#) | [Установка](#) | [Режим экранного меню](#) | [Калибровка цвета](#) | [Деинсталляция](#) | [Устранение неполадок](#)

MagicTune™ позволяет быстро и точно настраивать изображение, сохранять и затем использовать наиболее подходящие для пользователя конфигурации монитора.

- **Реальный вид экранных меню зависит от конкретной модели и может не полностью соответствовать описанию в руководстве пользователя.**
- **Во время работы программы Pivot некоторые функции программы MagicTune™ могут не работать нормально.**
- **AutoRotation : AutoRotation автоматически поворачивает монитор на 0, 90, 180 градусов при вращении.**



Для запуска Rotation следуйте инструкциям, приведенным ниже.

- Установите на компьютер обе программы Rotation и MagicTune™ 3.6.
- Запустите MagicTune™ 3.6
- **Option (Параметр) → Preference (Свойство) →** Щелкните маленькое окно в меню **Enable task tray (Включить панель задач)**.
- Режим управления MagicTune™ различен в зависимости от модели монитора.
- Поддерживается порт вывода аналогового сигнала, поэтому можно подключить выход Client Monitor к другому показывающему устройству.

Режим экранного меню

Режим экранного меню (OSD) позволяет легко настраивать параметры всех мониторов. При выборе для каждой из вкладок в верхней части окна управления отображается общее описание пунктов подменю настройки. При выборе каждой из вкладок отображается список меню. Простой и удобный доступ ко всем вкладкам и пунктам подменю в режиме экранного меню обеспечивает быструю настройку параметров монитора.

Описание кнопок

ОК	Подтверждение сделанных изменений и выход из программы MagicTune™.
----	--

Сброс	Восстановление рекомендованных производителем значений параметров монитора в активном окне управления.
--------------	--

Отмена	Выход из программы MagicTune™ без подтверждения сделанных изменений. Если вы не сделали никаких изменений в окне управления, нажатие кнопки "Cancel" не вызовет никаких действий.
---------------	---



Вкладка Изображение

Позволяет устанавливать требуемые значения параметров экрана.

Яркость	Позволяет регулировать яркость всего экрана. Если уровень яркости установлен неправильно, возможна потеря деталей в темных зонах изображения. Настройте яркость таким образом, чтобы обеспечить наилучшие условия для просмотра изображения.
----------------	--

Контраст	Позволяет регулировать разницу яркости между светлыми и темными зонами изображения. Определяет четкость изображения.
-----------------	--

Разрешение	Вывод перечня всех значений разрешающей способности монитора, поддерживаемых программой.
-------------------	--

MagicBright - это новая функция монитора, обеспечивающая двукратное улучшение качества изображения по сравнению с существующими мониторами путем повышения его яркости и четкости. Она позволяет устанавливать различные уровни яркости и разрешающей способности экрана в соответствии с различными потребностями пользователя при просмотре текстов, Интернет-страниц или мультимедийной анимации. Пользователь может выбирать один из шести предварительно установленных режимов яркости и разрешающей способности простым нажатием одной из кнопок управления функцией MagicBright, расположенных на лицевой стороне монитора.

MagicBright™	<ol style="list-style-type: none">1. Текст : Для работы с документацией или других работ, связанных с чтением большого объема текста. ?? В этом случае отрегулируйте яркость (Brightness) и контрастность (Contrast) с помощью экранного меню.2. Интернет : Для работы с изображениями смешанного характера, например, текстом и графикой одновременно.3. Игра : Для просмотра видеофильмов, например, в формате DVD или VCD.4. Спор : Для просмотра движущихся изображений, например, спортивных программ.т5. Кино : Для просмотра видеофильмов, например, в формате DVD или Video CD.6. Поль з : ??Хотя эти значения были тщательно подобраны нашими инженерами, они, однако, могут оказаться некомфортными для некоторых пользователей, так как это зависит от индивидуальных особенностей зрения. ?? В этом случае отрегулируйте яркость (Brightness) и контрастность (Contrast) с помощью экранного меню.
---------------------	---



Режим управления MagicBright различен в зависимости от модели монитора. Некоторые мониторы поддерживают только четыре режима. (Текст, Интернет, Развлекат., Поль з.)



Вкладка Цвет

Позволяет настраивать "теплоту" цвета фона монитора или цвета изображения.



Функции MagicColor (Интеллектуальное улучшение цвета) и Gamma (Гамма) могут использоваться только на мониторе, который их поддерживает.

Позволяет изменять оттенки цвета.

- Теплый - Нормальный - Холодный
- Установленный

Оттенок



Режим Color Tone (Цветовой тон) отличается в зависимости от модели монитора. Некоторые мониторы поддерживают только четыре режима. (Теплый., Норм., Хол., Польз.)

Управление цветом

Регулировка цвета Позволяет настраивать цвета изображения на мониторе. Пользователь может настроить цвета монитора согласно своим предпочтениям.

- R- G - B

Калибровка

Процесс, с помощью которого осуществляется оптимизация и коррекция параметров выбранных цветов. Функция MagicTune™ чрезвычайно удобна для тех пользователей, кто предпочитает просматривать корректно воспроизведенные изображения с максимальным количеством деталей, включая изображения в сети Интернет или получаемые с выхода видеокамеры или сканера.

MagicColor – это новая технология, самостоятельно разработанная компанией Samsung для улучшения цифровых изображений и более четкого отображения естественных цветов без снижения качества картинки.

1. OFF – возврат в первоначальный режим.
2. DEMO – в правой части экрана появляется изображение до применения функции MagicColor, а справа – изображение после применения функции MagicColor.
3. Full – четкое отображение ярких естественных цветов.
4. Intelligent – четкое изображение не только ярких естественных цветов, но и более реалистичное воспроизведение естественного цвета кожи.
5. MagicZone

MagicColor

- MagicZone обеспечивает четкое изображение анимированных мультимедийных изображений или фотографий путем увеличения яркости, резкости, насыщенности, цветового тона определенных областей на экране. Обеспечивает простой в использовании интерфейс, выделяющий область видеоигр в мультимедийной программе путем автоматического обнаружения и выделения нужного сегмента, перетаскивая значки с рабочего стола.
- При активизации курсора мыши (☞) и при необходимости деактивизировать его для использования в других целях, щелкните правой кнопкой мыши либо поместите активизированный курсор (☞) на панель задач и щелкните. При деактивизации значок на экране поменяется на тот, который отображался до активизации.
- В особенности MagicZone подходит для отображения движущегося изображения.
- бшё?хъэюх ьхэ?

Оттенок	Регулирует цветовые оттенки.
Насыщенность	Регулирует насыщенность цвета.
Яркость	Регулирует яркость.
Резкость	Регулирует разницу между самыми светлыми и самыми темными участками экрана.

Зона выкл	Выключает выделенную зону.
Сброс	Возвращает настройки по умолчанию, установленные поставщиком



- MagicTune™ исчезает при запуске MagicZone, а закрытие MagicZone после настройки повторно отобразит MagicTune™. (Системная область не выбрана).
MagicTune™ исчезает при запуске MagicZone, а закрытие MagicZone после настройки не отобразит повторно MagicTune™. (Системная область выбрана).
- Режим MagicColor различен в зависимости от модели монитора.
Режим MagicZone показывает, поддерживает ли монитор данную функцию.

гамма-гамма-коррекция используется для изменения яркости цветов, и настройки среднего уровня яркости.

Гамма



Режим Гамма отличается в зависимости от модели монитора. Некоторые мониторы поддерживают только три режима (Режим 1, Режим 2, Режим 3)



Вкладка Геометрия

Регулировка значений для Fine (Точно), Coarse (Грубо) и "Положение".

Установка изображения

- Точно : Рубирует такие шумы, как горизонтальные полосы. Если шум сохраняется даже после точной (Fine) настройки, повторите ее после выполнения регулировки тактовой частоты.
- Грубо : Убирает такие шумы, как вертикальные полосы. При грубой (Coarse) регулировке возможно смещение области отображения экрана. Его можно переместить обратно в центр, используя меню управления положением по горизонтали.
- Автонастройк : Функция автоматической настройки позволяет монитору самонастраиваться на входящий видеосигнал. Значения точной регулировки , грубой регулировки и позиции будут настроены автоматически.

Позиция

Позволяет регулировать положение экрана по горизонтали и вертикали.

По верт.

Вы можете изменить положение Меню Экрана по горизонтали на Вашем мониторе.



Вкладка Параметр

При настройке MagicTune™ можно использовать следующие опции:

Загрузка диалогового окна Preferences. Используемые предпочтения отмечены в окне флажком (символом "V"). Для включения или выключения любой предпочтительной установки (Preference) установите курсор на флажке и щелкните на нем кнопкой мыши.

- Включить меню задач

Предпочтение	<ul style="list-style-type: none"> - Чтобы открыть меню MagicTune™, щелкните значок в [task tray menu] (Меню панели задач). Меню не отображаются, если в окне [Options] (Параметры) → [Basic Settings] (Основные настройки) отменен выбор [Enable System Tray] (Активировать панель задач). • Выбрать язык- выбор языка воздействует только на язык экранных меню.
выбор сигнал	<ul style="list-style-type: none"> • диалогового • цифровой



Вкладка Поддержка

Отображается идентификатор и номер версии программы. Пользователю предоставляется возможность использовать функцию интерактивной справки (Help).

Справка	При необходимости получения справки по установке или использованию программы MagicTune™ посетите веб-сайт MagicTune™ или щелчком мыши откройте файлы интерактивной справки (Руководство пользователя). Руководство пользователя открывается в обычном окне интернет-браузера.
----------------	---

Идентификатор пункта	Для управления монитором клиентом можно использовать сервер. (Программа сервера должна быть установлена так, чтобы использовать ее в качестве клиента).
-----------------------------	---

Имя пользователя	Показывает имя пользователя, зарегистрированное на компьютере.
-------------------------	--

ID пользователя	Показывает ID пользователя, зарегистрированное на компьютере.
------------------------	---

ID серверу	Записывает IP-адрес сервера.
-------------------	------------------------------

Подразделение	Записывает отделение.
----------------------	-----------------------

Местонахождение	Записывает месторасположения.
------------------------	-------------------------------

Версия	Отображается номер версии программы MagicTune™.
---------------	---

[Обзор](#) | [Установка](#) | [Режим экранного меню](#) | [Калибровка цвета](#) | [Деинсталляция](#) | [Устранение неполадок](#)

Калибровка цвета

1. Калибровка цвета

Калибровка цвета ("Color Calibration") предлагает пользователю алгоритм настройки оптимальных условий отображения цвета на данном мониторе.

Для получения оптимальных условий отображения цвета необходимо выполнить следующие пять шагов:

1. Для получения оптимальных условий отображения цвета необходимо выполнить следующие пять шагов:
2. Найдя выраженный цветовой тон на контрольном фрагменте ("Control patch"),

переместите курсор управления в направлении данного цветового тона по отношению к эталонному цветовому кругу ("Color reference Circle").

=> После должного завершения настройки на контрольном фрагменте будет невозможно обнаружить никакой определенный цветовой тон.

3. После завершения настройки в ходе шага 1 нажмите на кнопку "Next" (Далее).
4. Повторите шаги 1), 2), 3) до оставшихся шагов со 2 по 5.
5. Чтобы увидеть эффект выполнения калибровки, нажмите на кнопку "Preview" (Предварительный просмотр).

Использование настроек цвета несколькими пользователями.

Определени

Если монитор используется несколькими пользователями, то значения параметров цвета, настроенные для каждого пользователя с помощью функции калибровки цвета ("Color Calibration"), можно сохранить и использовать впоследствии. Можно сохранять настройки параметров цвета максимум для пяти пользователей.

1. Сохранение настроенных параметров цвета:
Нажмите кнопку Next («Далее»), при этом она превратится в кнопку Apply («Применить»), после чего можно сохранить настроенные параметры цвета. Можно сохранить до 5 вариантов.
2. Применение настроенных параметров цвета:
Для выбора и использования одного из вариантов настройки цвета нажмите кнопку Multi User («Несколько пользователей») на основном экране.



2. Предварительный просмотр



Нажмите кнопку "Предварительный просмотр" в окне "Калибровка цвета". Появится показанное выше изображение.

1. Чтобы увидеть результат выполненной калибровки, нажмите кнопку "View Calibrated" (Просмотр откалиброванного изображения).
2. Чтобы увидеть исходное изображение, нажмите кнопку "View Uncalibrated" (Просмотр неоткалиброванного изображения).

[Обзор](#) | [Установка](#) | [Режим экранного меню](#) | [Калибровка цвета](#) | [Деинсталляция](#) | [Устранение неполадок](#)

■ ■ ■ ■ Деинсталляция

Удалить программу MagicTune™ можно только путем использования опции "Add or Remove Programs" («Установка и удаление программ») в Панели управления Windows™.

Для удаления программы MagicTune™ выполните следующие шаги:

1. Выберите меню ' [Start] ' [Settings] ([Пуск] ' [Настройка]) на панели задач и выберите пункт меню [Control Panel] (Панель управления). Если программа работает на платформе Windows™ XP, выберите [Control Panel] (Панель управления) в меню [Start] (Пуск).

2. Нажмите на значке "Add or Remove Programs" (Установка и удаление программ) в Панели управления
3. В окне "Add or Remove Programs" найдите путем прокрутки окна программу "MagicTune™". Выделите ее щелчком мыши.
4. Нажмите кнопку [Change/Remove] (Заменить/Удалить), чтобы удалить программу.
5. Нажмите "Yes" («Да»), чтобы запустить процесс деинсталляции.
6. Дождитесь появления диалогового окна завершения деинсталляции ("Uninstall Complete").

На веб-сайте MagicTune™ вы можете получить техническую поддержку по использованию программы MagicTune™, изучить разделы FAQ (часто задаваемые вопросы и ответы), а также скачать обновления к программному обеспечению.

[Обзор](#) | [Установка](#) | [Режим экранного меню](#) | [Калибровка цвета](#) | [Деинсталляция](#) | [Устранение неполадок](#)

Устранение неполадок

Используемая операционная система несовместима с функцией MagicTune™.

? Чтобы посетить нашу веб-страницу и получить дополнительную информацию, нажмите ОК и щелкните на "Shortcut to the MagicTune™ site" (ярлык сайта MagicTune™).

Если используемой видео/графической карты нет в списке



'Available' ('Доступно'), может возникнуть ошибка.

(Новейшие и устаревшие видеокарты могут не поддерживаться).



Информацию об устранении неисправностей можно найти на нашей веб-странице.



Если изготовитель изменил драйвер или графическую микросхему видеокарты, ошибка может возникнуть, даже если видеокарта есть в списке.



Информацию об устранении неисправностей можно найти на нашей веб-странице.



Удостоверьтесь, что используемый монитор изготовлен компанией Samsung.
Продукция других изготовителей может вызывать ошибки.



Эта функция поддерживается только изделиями компании Samsung.



Ошибка может возникнуть даже в том случае, когда используемый монитор изготовлен компанией Samsung, но устарел.

Удостоверьтесь, что монитор поддерживает функцию MagicTune™.



Эту функцию поддерживают только те мониторы, которые зарегистрированы на нашем сайте.

Проверьте монитор перед тем, как его покупать, поскольку устаревшие модели не поддерживаются.

Отсутствие информации в EDID (расширенные данные идентификации монитора) приводит к ошибке.

Такое случается, если через Start (Пуск) > Setup (Настройка) >



Control Panel (Панель управления) > System (Система) > Hardware (Оборудование) > Device Manager (Диспетчер устройств) > выбран монитор, удален значок напротив "Монитор Plug-and-play" и начался поиск нового оборудования, но система не смогла найти "Монитор Plug-and-play"



Информацию об устранении неисправностей можно найти на нашей веб-странице.



Ошибка возникает во время замены монитора, когда электропитание системы отключено, но систему не перезагрузили.



Перезагружайте систему каждый раз во время замены монитора, перед тем, как пользоваться MagicTune™.

Ошибка возникает, если драйвер видеокарты установлен неправильно.



Такое случается, когда текущий список видеокарт отображается неправильно. Список можно проверить через Start (Пуск) > Setup (Настройка) > System (Система) > Hardware (Оборудование) > Device Manager (Диспетчер устройств) > Display Adapter (Адаптер монитора).

Посетите веб-страницу изготовителя видеокарты, чтобы загрузить и установить последнюю версию драйвера.



Чтобы получить дополнительную информацию о видеокарте, обращайтесь к изготовителю карты.

? Чтобы обеспечить нормальную работу, перезагрузите систему.



Если после установки MagicTune™ не перезагрузить систему, возникает ошибка.

(Только в системах Win98SE и WinMe.)



Перед использованием перезагрузите систему.

Для повышения качества работы MagicTune™, настройте

? оптимальное разрешение. Чтобы получить информацию об оптимальном разрешении, см. Руководство пользователя.



Если не настроить оптимальное разрешение и не выполнить функцию Color Calibration (Калибровка цвета), монитор невозможно настроить на оптимальный режим.



Чтобы получить информацию об оптимальном разрешении, см. руководство.



Данная видеокарта не поддерживает MagicTune™.

Установите новый драйвер видеокарты.

Ошибка возникает, если драйвер видеокарты установлен неправильно.



Такое случается, когда текущий список видеокарт отображается неправильно. Список можно проверить через Start (Пуск) > Setup (Настройка) > Hardware (Оборудование) > Device Manager (Устройства) > Display Adapter (Адаптер дисплея).

Посетите веб-страницу изготовителя видеокарты, чтобы загрузить и установить последнюю версию драйвера.



Чтобы получить дополнительную информацию о видеокарте, обращайтесь к изготовителю карты.

Поскольку программа Highlight использует линии связи,



выйдите из программы Highlight перед тем, как начать работу с MagicTune™.

Некоторые мониторы CDT компании Samsung поддерживают функцию Highlight.



При использовании одновременно функции Highlight и MagicTune™ случаются конфликты, которые приводят к ошибкам.



Удостоверьтесь, что функция Highlight ОТКЛЮЧЕНА, перед тем как использовать функцию MagicTune™.



Устранение неполадо

- В случае замены монитора или обновления драйвера или графической платы во время работы MagicTune™ программа MagicTune™ может стать неработоспособной. В этом случае необходимо перезапустить систему.

Неисправность	Список Проверок	Решения
Проверка при нарушении работы функции MagicTune™.	Функция MagicTune™ доступна только на компьютере (VGA) с операционной системой Windows,	Чтобы проверить, работает ли на компьютере функция MagicTune™, выполните следующие шаги (если используется Windows™ XP); Панель управления → Производительность и обслуживание

поддерживающей функцию "Plug and Play". → Система → Оборудование → Диспетчер устройств → Мониторы → После удаления монитора "Plug and Play" найдите "Монитор Plug and Play" в новом оборудовании.

MagicTune™ - это дополнительное программное обеспечение монитора. Некоторые графические карты не поддерживают работу данного монитора. При возникновении проблемы с графической картой посетите наш веб-узел для ознакомления со списком совместимых графических карт.
<http://www.samsung.com/monitor/magicTune>

MagicTune™ работает со сбойми.

Проводилась ли смена компьютера или графической карты?

Загрузите новейшую программу. Программу можно загрузить с сайта <http://www.samsung.com/monitor/magicTune>

- На веб-сайте MagicTune™ вы можете получить техническую поддержку по использованию программы MagicTune™, изучить разделы FAQ (часто задаваемые вопросы и ответы на них), а также скачать обновления к программному обеспечению.
- Посетите наш веб-узел и загрузите программное обеспечение для установки MagicTune™ MAC.

Программа The MagicTune™ является дополнительной программой для мониторов. Некоторые компьютерные системы с установленным видеодрайвером последней или старой версии не совместимы с MagicTune™. Для получения технической поддержки по программе зайдите на веб-сайт MagicTune™.

Приведенные характеристики могут быть изменены без предварительного уведомления. MagicTune™ является торговой маркой компании SAMSUNG ELECTRONICS CO., Inc. Windows™ является зарегистрированной торговой маркой Microsoft Corp. Остальные торговые марки являются собственностью соответствующих правообладателей.



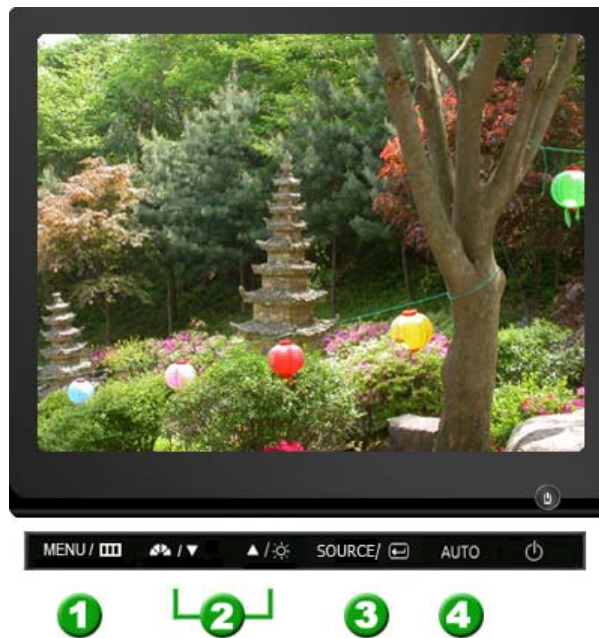
SyncMaster 731B / 931B



○ Настройка монитора

Кнопки управления Функции прямого доступа Функции экранного меню

▶ Кнопки управления



- 1 [MENU / [grid]] Открывает экранное меню. Также используется для выхода из экранного меню и возвращения в предыдущее меню.
- 2 [▼/▲] Позволяют выделять и выбирать разделы меню.
- 3 [enter] Активизирует выбранный пункт меню.
- 4 [AUTO] При нажатии кнопки 'AUTO' появляется экран автоматической регулировки, как показано на экране анимационного клипа в центре.

Кнопки управления Функции прямого доступа Функции экранного меню

▶ Функции прямого доступа

- ▶ AUTO



МЕНЮ

Содержание

При нажатии кнопки 'AUTO' появляется экран автоматической регулировки, как показано на экране анимационного клипа в центре.

Функция автоматической настройки позволяет автоматически выполнить настройку на Analog (Аналоговый) входной сигнал. Значения точной регулировки (Fine), грубой регулировки (Coarse) и позиции (Position) будут настроены автоматически.

(Функция доступна только в режиме Analog (Аналоговый))

AUTO

Для автоматической настройки четкости, запустите функцию "AUTO" при включенной функции [AUTO PATTERN](#).

- ▶ Если функция автоматической настройки не работает должным образом, нажмите кнопку AUTO (автоматическая настройка) еще раз для более точной настройки изображения.
- ▶ Если изменить разрешение на панели управления, будет автоматически выполнена функция автоматической настройки.

▶ Блокировка и разблокировка экранного меню



МЕНЮ

Блокировка и разблокировка экранного меню

Содержание

При удерживании нажатой кнопки "MENU" в течение более 5 секунд функция OSD блокируется (или разблокируется).

✘ Яркость и контрастность монитора можно также регулировать с помощью блокирующей функции настройки экранного меню.



МЕНЮ

Содержание

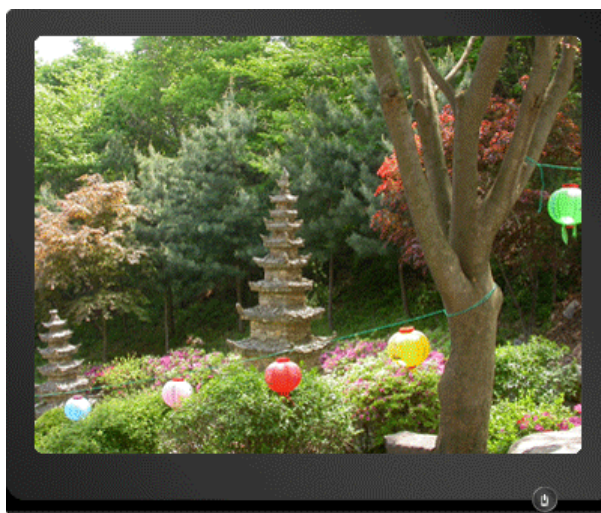


MagicBright™

Нажмите кнопку MagicBright™ еще раз и выберите нужный режим.

- шесть различных режимов (Польз./Текст/Интернет/Игра/Спорт/Кино)

▶ Яркость



МЕНЮ

Содержание



Яркость

При условии, что на экране не отображается экранное меню, нажатие этой кнопки позволяет регулировать яркость.

▶ SOURCE



МЕНЮ

Содержание

SOURCE

Включает индикатор, соответствующий текущему входному сигналу, используемому монитором. (Аналог./цифр.)

Кнопки управления Функции прямого доступа Функции экранного меню

▶ Функции экранного меню

	Изображение	Яркость	Контраст			
	Цвет	MagicColor	Оттенок	Регулировка цвета	Гамма	
	Изобр.	Ѓđóáí	Точно	Четкость	По гор.	По верт.
	OSD	Язык	По гор.	По верт.	Прозрачность	Вр. Отобр.
	Установка	Автовыбор источн.	Сброс настр.	Восст.цвета		
	Информация					

▶ Изображение



МЕНЮ

Содержание

Воспроизведение/Стоп

Используя экранное меню, можно изменять яркость изображения согласно личным предпочтениям.

Яркость

Функции прямого управления : При условии, что на экране не отображается экранное меню, нажатие этой кнопки позволяет регулировать яркость.

>> Для просмотра анимационного клипа нажмите здесь.



MENU → [source icon] → [source icon] → [up/down arrows] → MENU

Используя экранное меню, можно изменять контрастность изображения согласно личным предпочтениям.

Контраст

Используя экранное меню, можно изменять контрастность изображения согласно личным предпочтениям.



MENU → [source icon] → [up/down arrows] → [source icon] → [up/down arrows] → MENU

  Цвет 



МЕНЮ

Содержание

Воспроизведение/Стоп

MagicColor – это новая технология, самостоятельно разработанная компанией Samsung для улучшения цифровых изображений и более четкого отображения естественных цветов без снижения качества картинки.

MagicColor	<p>1 Выкл возврат в первоначальный режим.</p> <p>2 Демо Тв правой части экрана появляется изображение до применения функции MagicColor, а справа – изображение после применения функции MagicColor.</p> <p>3 Полностью четкое изображение не только ярких естественных цветов, но и более реалистичное воспроизведение естественного цвета кожи.</p> <p>4 Избирательно четкое отображение ярких естественных цветов.</p>	
Оттенок	<p>Возможно изменение цветового тона с выбором одного из четырех режимов – «Хол. », «Норм.», «Теп.» и «Польз.».</p> <p>MENU → ▲, ▼ → ◀ → ▲, ▼ → ▶ → ▲, ▼ → MENU</p>	
Регулировка цвета	<p>Параметры Цвета могут быть заменены настройками по умолчанию. - Кр. (К), Зел (Э), Син (С)</p> <p>MENU → ▲, ▼ → ◀ → ▲, ▼ → ▶ → ▲, ▼ → MENU</p>	
Гамма	<p>гамма-коррекция используется для изменения яркости цветов, и настройки среднего уровня яркости.</p> <p>- Режим1 - Режим2 - Режим3</p> <p>MENU → ▲, ▼ → ◀ → ▲, ▼ → ▶ → ▲, ▼ → MENU</p>	



МЕНЮ	Содержание	Воспроизведение/Стоп
Ádóáí	<p>Убирает такие шумы, как вертикальные полосы. При грубой (Грубо) регулировке возможно смещение области отображения экрана. Его можно переместить обратно в центр, используя меню управления положением по горизонтали.</p> <p>MENU → ▲, ▼ → ◀ → ▶ → ▲, ▼ → MENU</p>	▶ ◀
Точно	<p>Убирает такие шумы, как горизонтальные полосы. Если шум сохраняется даже после точной (Точно) настройки, повторите ее после выполнения регулировки тактовой частоты.</p> <p>MENU → ▲, ▼ → ◀ → ▲, ▼ → ▶ → ▲, ▼ → MENU</p>	▶ ◀
Четкость	<p>Выполните эти инструкции для изменения резкости изображения.</p> <p>MENU → ▲, ▼ → ◀ → ▲, ▼ → ▶ → ▲, ▼ → MENU</p>	▶ ◀
По гор.	<p>Для изменения Положениепогор. всего изображения на экране монитора выполните описанные ниже операции.</p> <p>MENU → ▲, ▼ → ◀ → ▲, ▼ → ▶ → ▲, ▼ → MENU</p>	▶ ◀
По верт.	<p>Для изменения Положениеповерт. всего изображения на экране монитора выполните описанные ниже операции.</p> <p>MENU → ▲, ▼ → ◀ → ▲, ▼ → ▶ → ▲, ▼ → MENU</p>	▶ ◀



МЕНЮ

Содержание

Воспроизведение/Стоп

Можно выбрать один из 9 языков

- English, Deutsch, Español, Français, Italiano, Svenska, Русский, Português, Türkçe

Язык

✘ Выбор языка оказывает влияние только на экранные меню и экранную информацию. Он не влияет на программы, выполняемые в компьютере.



MENU → ▲, ▼ → ◀, ▶ → ▲, ▼ → MENU

По гор.

Вы можете изменить положение Меню Экрана по горизонтали на Вашем мониторе.



MENU → ▲, ▼ → ◀, ▶ → ▲, ▼ → MENU

По верт.

Вы можете изменить положение Меню Экрана по вертикали на Вашем мониторе.



MENU → ▲, ▼ → ◀, ▶ → ▲, ▼ → MENU

Прозрачность

Измените непрозрачность фона Меню Экрана.



MENU → ▲, ▼ → ◀, ▶ → ▲, ▼ → MENU

Вр. Отобр.

Меню автоматически исчезает с экрана, если в течении определенного времени не сделано никаких изменений настроек.

Вы можете сами установить время вывода меню, в течении которого меню будет находиться на экране.
- 5 сек., 10 сек., 20 сек., 200 сек.



MENU → ▲, ▼ → ◀, ▶ → ▲, ▼ → MENU



МЕНЮ	Содержание	Воспроизведение/Стоп
Автовыбор источн.	<p>Для автоматического выбора источника сигнала для монитора выберите Автовыбор источн.</p> <p>MENU → ▲, ▼ → [source icon] → [source icon] → ▲, ▼ → MENU</p>	
Сброс настр.	<p>Параметры изображения (цвета) заменяются заводскими установками по умолчанию.</p> <p>MENU → ▲, ▼ → [source icon] → ▲, ▼ → [source icon] → ▲, ▼ → MENU</p>	
Восст.цвета	<p>Параметры Цвета могут быть заменены настройками по умолчанию.</p> <p>MENU → ▲, ▼ → [source icon] → ▲, ▼ → [source icon] → ▲, ▼ → MENU</p>	

  **Информация** 



МЕНЮ

Содержание

Информация

Отображает источник видеосигнала и режим экрана в экранном меню.

MENU → ▲, ▼



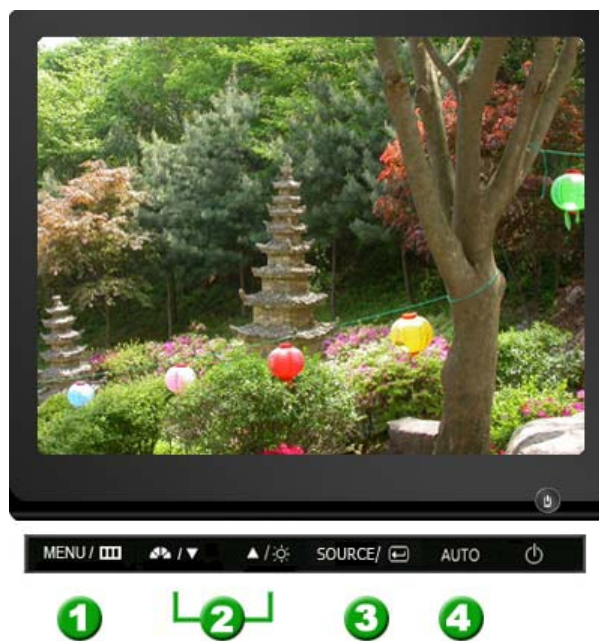
SyncMaster 731BF / 931BF



○ Настройка монитора

Кнопки управления Функции прямого доступа Функции экранного меню

▶ Кнопки управления



- 1 [MENU / [Grid]] Открывает экранное меню. Также используется для выхода из экранного меню и возвращения в предыдущее меню.
- 2 [▼/▲] Позволяют выделять и выбирать разделы меню.
- 3 [Enter] Активизирует выбранный пункт меню.
- 4 [AUTO] При нажатии кнопки 'AUTO' появляется экран автоматической регулировки, как показано на экране анимационного клипа в центре.

Кнопки управления Функции прямого доступа Функции экранного меню

▶ Функции прямого доступа

- ▶ AUTO



МЕНЮ

Содержание

При нажатии кнопки 'AUTO' появляется экран автоматической регулировки, как показано на экране анимационного клипа в центре.

Функция автоматической настройки позволяет автоматически выполнить настройку на Analog (Аналоговый) входной сигнал. Значения точной регулировки (Fine), грубой регулировки (Coarse) и позиции (Position) будут настроены автоматически.

(Функция доступна только в режиме Analog (Аналоговый))

AUTO

Для автоматической настройки четкости, запустите функцию "AUTO" при включенной функции [AUTO PATTERN](#).

- ▶ Если функция автоматической настройки не работает должным образом, нажмите кнопку AUTO (автоматическая настройка) еще раз для более точной настройки изображения.
- ▶ Если изменить разрешение на панели управления, будет автоматически выполнена функция автоматической настройки.

▶ Блокировка и разблокировка экранного меню



МЕНЮ

Блокировка и разблокировка экранного меню

Содержание

При удерживании нажатой кнопки "MENU" в течение более 5 секунд функция OSD блокируется (или разблокируется).

✘ Яркость и контрастность монитора можно также регулировать с помощью блокирующей функции настройки экранного меню.



МЕНЮ

Содержание



MagicBright™

Нажмите кнопку MagicBright™ еще раз и выберите нужный режим.

- шесть различных режимов (Польз./Текст/Интернет/Игра/Спорт/Кино)

▶ Яркость



МЕНЮ

Содержание



Яркость

При условии, что на экране не отображается экранное меню, нажатие этой кнопки позволяет регулировать яркость.

▶ SOURCE



МЕНЮ

Содержание

SOURCE

Включает индикатор, соответствующий текущему входному сигналу, используемому монитором. (Аналог./цифр.)

Кнопки управления Функции прямого доступа Функции экранного меню

▶ Функции экранного меню

	Изображение	Яркость	Контраст			
	Цвет	MagicColor	Оттенок	Регулировка цвета	Гамма	
	Изобр.	Àðááí	Точно	Четкость	По гор.	По верт.
	OSD	Язык	По гор.	По верт.	Прозрачность	Вр. Отобр.
	Установка	Автовыбор источн.	Сброс настр.	Восст.цвета	RTA	
	Информация					

▶ Изображение



МЕНЮ

Содержание

Воспроизведение/Стоп

Используя экранное меню, можно изменять яркость изображения согласно личным предпочтениям.

Яркость

Функции прямого управления : При условии, что на экране не отображается экранное меню, нажатие этой кнопки позволяет регулировать яркость.

>> [Для просмотра анимационного клипа нажмите здесь.](#)

MENU → [] → [] → ▲, ▼ → MENU



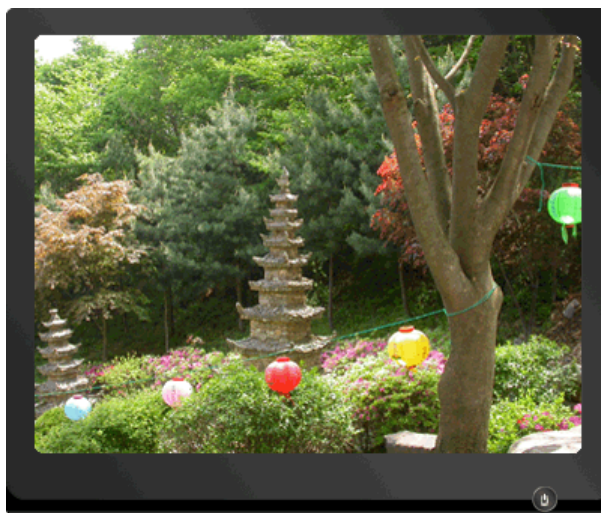
Контраст

Используя экранное меню, можно изменять контрастность изображения согласно личным предпочтениям.

MENU → [] → ▲, ▼ → [] → ▲, ▼ → MENU



Цвет



МЕНЮ

Содержание

Воспроизведение/Стоп

MagicColor – это новая технология, самостоятельно разработанная компанией Samsung для улучшения цифровых изображений и более четкого отображения естественных цветов без снижения качества картинки.

MagicColor

- 1 Выкл возврат в первоначальный режим.
- 2 Демо Тв правой части экрана появляется изображение до применения функции MagicColor, а справа – изображение после применения функции MagicColor.
- 3 Полностью четкое изображение не только ярких естественных цветов, но и более реалистичное воспроизведение естественного цвета кожи.
- 4 Избирательно четкое отображение ярких естественных цветов.



Оттенок

Возможно изменение цветового тона с выбором одного из четырех режимов – «Хол. », «Норм.», «Теп.» и «Польз.».

MENU → ▲, ▼ → [] → ▲, ▼ → [] → ▲, ▼ → MENU



Регулировка цвета

Параметры Цвета могут быть заменены настройками по умолчанию. - Кр. (К), Зел (Э), Син (С)

MENU → ▲, ▼ → [] → ▲, ▼ → [] → ▲, ▼ → [] → ▲, ▼ → MENU



Гамма

- Режим1
- Режим2
- Режим3

MENU → ▲, ▼ → [] → ▲, ▼ → [] → ▲, ▼ → MENU





МЕНЮ	Содержание	Воспроизведение/Стоп
Ádóáí	<p>Убирает такие шумы, как вертикальные полосы. При грубой (Грубо) регулировке возможно смещение области отображения экрана. Его можно переместить обратно в центр, используя меню управления положением по горизонтали.</p> <p>MENU → ▲, ▼ → ◀ → ▶ → ▲, ▼ → MENU</p>	
Точно	<p>Убирает такие шумы, как горизонтальные полосы. Если шум сохраняется даже после точной (Точно) настройки, повторите ее после выполнения регулировки тактовой частоты.</p> <p>MENU → ▲, ▼ → ◀ → ▲, ▼ → ▶ → ▲, ▼ → MENU</p>	
Четкость	<p>Выполните эти инструкции для изменения резкости изображения.</p> <p>MENU → ▲, ▼ → ◀ → ▲, ▼ → ▶ → ▲, ▼ → MENU</p>	
По гор.	<p>Для изменения Положениепогор. всего изображения на экране монитора выполните описанные ниже операции.</p> <p>MENU → ▲, ▼ → ◀ → ▲, ▼ → ▶ → ▲, ▼ → MENU</p>	
По верт.	<p>Для изменения Положениеповерт. всего изображения на экране монитора выполните описанные ниже операции.</p> <p>MENU → ▲, ▼ → ◀ → ▲, ▼ → ▶ → ▲, ▼ → MENU</p>	



МЕНЮ

Содержание

Воспроизведение/Стоп

Можно выбрать один из 9 языков

- English, Deutsch, Español, Français, Italiano, Svenska, Русский, Português, Türkçe

Язык

✘ Выбор языка оказывает влияние только на экранные меню и экранную информацию. Он не влияет на программы, выполняемые в компьютере.



MENU → ▲, ▼ → ◀, ▶ → ▲, ▼ → MENU

По гор.

Вы можете изменить положение Меню Экрана по горизонтали на Вашем мониторе.



MENU → ▲, ▼ → ◀, ▶ → ▲, ▼ → MENU

По верт.

Вы можете изменить положение Меню Экрана по вертикали на Вашем мониторе.



MENU → ▲, ▼ → ◀, ▶ → ▲, ▼ → MENU

Прозрачность

Измените непрозрачность фона Меню Экрана.



MENU → ▲, ▼ → ◀, ▶ → ▲, ▼ → MENU

Вр. Отобр.

Меню автоматически исчезает с экрана, если в течении определенного времени не сделано никаких изменений настроек.

Вы можете сами установить время вывода меню, в течении которого меню будет находиться на экране.
- 5 сек., 10 сек., 20 сек., 200 сек.



MENU → ▲, ▼ → ◀, ▶ → ▲, ▼ → MENU



МЕНЮ	Содержание	Воспроизведение/Стоп
Автовывбор источн.	<p>Для автоматического выбора источника сигнала для монитора выберите Автовывбор источн.</p> <p>MENU → ▲, ▼ → [Source] → ▲, ▼ → MENU</p>	
Сброс настр.	<p>Параметры изображения (цвета) заменяются заводскими установками по умолчанию.</p> <p>MENU → ▲, ▼ → [Reset] → ▲, ▼ → MENU</p>	
Восст.цвета	<p>Параметры Цвета могут быть заменены настройками по умолчанию.</p> <p>MENU → ▲, ▼ → [Color] → ▲, ▼ → MENU</p>	
RTA	<p>RTA (Response Time Accelerator) Функция, увеличивающая скорость отклика панели для достижения более четкого и естественного видеоизображения.</p> <p>RTA Вкл : Включает функцию RTA, при этом скорость отклика панели выше обычной.</p>	
	<p>RTA Выкл : Выключает функцию RTA, при этом используется обычная скорость отклика панели.</p> <p>※ If you turn the power off and on again after switching RTA Выкл, the RTA function is automatically switched On (Factory Setting)</p> <p>MENU → ▲, ▼ → [RTA] → ▲, ▼ → MENU</p>	



МЕНЮ

Содержание

Информация

Отображает источник видеосигнала и режим экрана в экранном меню.

MENU → ▲, ▼



○ Устранение неисправностей

Контрольный список Вопросы и ответы Самопроверка

▶ **Контрольный список**

Перед тем, как обратиться за помощью в сервисную службу прочитайте данный раздел руководства и попытайтесь устранить проблему самостоятельно. Если же Вам действительно нужна помощь, позвоните, пожалуйста, по телефону, либо указанному в гарантийном талоне, [либо на задней обложке данной инструкции, либо свяжитесь с Вашим дилером.](#)

Неисправность	Контрольный список	Решение
Отсутствует изображение на экране. Я не могу включить монитор.	Правильно ли подсоединен силовой шнур?	Проверьте подсоединение и включение электропитания.
	Появилось сообщение "Проверьте сигнал каб." (Нет подключения, проверьте кабель)?	(Подключение с использованием кабеля D-sub) Проверьте сигнал подключения кабеля. (Подключение с использованием кабеля DVI) Если монитор подключен правильно, но на экране по-прежнему отображается сообщение (об ошибке), проверьте, установлен ли Аналог. режим монитора. Нажмите кнопку SOURCE для повторной проверки источника входного сигнала.
	Если электропитание подается, перезагрузите компьютер снова, чтобы увидеть первоначальный экран (экран загрузки), который должен бы появиться.	Если изображение первоначального экрана (экрана загрузки) появилось, загрузите компьютер в безопасном режиме (безопасный режим для Windows ME/2000/XP), а затем измените частоту видеокарты. (Обратитесь к Фабричной Настройке Дисплея) Если изображение первоначального экрана (экрана загрузки) не появилось, обращайтесь в центр технического обслуживания или к Вашему дилеру.
Вы видите на экране сообщение "Неоптим. режим", "Рекоменд. режим 1280 x 1024 60 Hz"?	Это сообщение появляется, когда сигнал от видеокарты превышает максимальное разрешение и частоту. Подрегулируйте максимальное разрешение и частоту в соответствии с параметрами Вашего монитора. Если разрешение дисплея превышает SXGA, или частота обновления превышает 75 Гц, появляется сообщение "Неоптим. режим", "Рекоменд. режим 1280 x 1024 60 Hz". Если частота обновления превышает 85 Гц, дисплей будет работать нормально, но появится сообщение "Неоптим. режим.Рекоменд", "режим 1280 x 1024 60 Hz",	

		<p>которое будет отображаться в течение одной минуты, а затем исчезнет. В течение этого периода длительностью одна минута следует перевести дисплей в рекомендованный режим. (При перезагрузке системы это сообщение отображается снова).</p>
	<p>На экране нет изображения. Мигает ли индикатор питания на мониторе с интервалом в 1 секунду?</p>	<p>Монитор работает в режиме Экономайзер.</p> <p>Нажмите на любую клавишу на клавиатуре или подвиньте мышь, чтобы активировать монитор и восстановить изображение на экране.</p> <p>Если изображение по - прежнему отсутствует нажмите кнопку 'SOURCE'. Затем для включения монитора и восстановления изображения на экране снова нажмите на клавиатуре любую кнопку.</p>
	<p>Подключен ли монитор при помощи кабеля DVI?</p>	<p>Пустой экран может отображаться при загрузке системы до подключения кабеля DVI или отключения и последующего повторного подключения кабеля DVI во время работы системы, поскольку некоторые типы графических плат не выдают видеосигналы. Подключите кабель DVI и затем перезагрузите систему.</p>
<p>Я не вижу Экранного Меню.</p>	<p>Не закрыли ли Вы Экранное Меню во избежание изменений?</p>	<p>Верните изображение на экран путем нажатия на клавишу [MENU / III] в течение 5 секунд.</p>
<p>Искажение цветов или переход на черно-белое изображение.</p>	<p>Похоже ли одноцветное изображение на экране, как если бы Вы смотрели на него через целофан?</p>	<p>Поверьте сигнал подключения кабеля.</p> <p>Убедитесь, что видеокарта плотно сидит в разьеме.</p>
	<p>Искажение цветов после перехода на какую-то программу или в результате столкновения двух программ?</p>	<p>Перезагрузите компьютер.</p>
	<p>Правильно ли установлена видеокарта?</p>	<p>Установите видеокарту в соответствии с инструкцией к видеокарте.</p>
<p>Неожиданно началась разбалансировка экрана.</p>	<p>Вы заменили видеокарту или драйвер?</p>	<p>Подрегулируйте Положение и Размер Изображения по отношению к экрану.</p>
	<p>Вы подрегулировали разрешение и частоту на мониторе?</p>	<p>Подрегулируйте разрешение и частоту на видеокарте. (Обратитесь к Фабричной Настройке Дисплея)</p>
	<p>Экран может разбалансироваться из-за периода сигнала видеокарты. Отрегулируйте Положение изображения по отношению к экрану.</p>	
<p>Потеря фокуса или невозможность отрегулировать экран.</p>	<p>Вы подрегулировали разрешение и частоту на мониторе?</p>	<p>Подрегулируйте разрешение и частоту на видеокарте. (Обратитесь к Фабричной Настройке Дисплея)</p>
<p>Индикатор мигает, нона экране нет изображения.</p>	<p>Проверьте в меню "Частота", правильно ли отрегулирована частота?</p>	<p>Поставьте нужную частоту в соответствии с инструкцией к видеокарте и Стандартные экранные режимы. (Максимальная частота для каждого разрешения</p>

может отличаться у разных мониторов.)

Экран показывает только 16 цветов. Эти цвета изменяются при замене видеокарты.	Неправильно настроены цвета для Windows?	Windows XP : Установите разрешение в окне Панель управления → Оформление и темы → Дисплей → Настройка. Windows ME/2000 : Установите разрешение в окне Панель управления → Дисплей → Настройка.
	Правильно ли установлена видеокарта?	Установите видеокарту в соответствии с инструкцией к видеокарте.
Появилось сообщение "Неизвестный монитор, обнаружен монитор Plug & Play (VESA DDC)".	Инсталлирован ли драйвер монитора? Посмотрите в инструкции к видеокарте, может ли быть поддержана функция Plug & Play (VESA DDC).	Инсталлируйте драйвер монитора в соответствии с инструкциями по инсталлированию драйвера . Инсталлируйте драйвер монитора в соответствии с инструкциями по инсталлированию драйвера .
Проверка при нарушении работы функции MagicTune™.	Функция MagicTune™ реализуется только на ПК (VGA) с операционной системой Windows, поддерживающем стандарт Plug and Play.	* Для того чтобы проверить, поддерживает ли ваш ПК функцию MagicTune™, выполните процедуру, представленную ниже (при работе в среде Windows XP) ; Панель управления → Производительность и обслуживание → Система → Оборудование → Диспетчер устройств → Мониторы → После удаления монитора "Plug and Play" найдите "Монитор Plug and Play" в новом оборудовании. MagicTune™ - это дополнительное программное обеспечение монитора. Некоторые графические карты не поддерживают работу данного монитора. При возникновении проблемы с графической картой посетите наш веб-узел для ознакомления со списком совместимых графических карт. http://www.samsung.com/monitor/magictune .
MagicTune™ работает со сбоями.	Проводилась ли смена компьютера или графической карты?	Загрузите новейшую программу. Программу можно загрузить с сайта http://www.samsung.com/monitor/magictune .

※ Посетите наш веб-узел и загрузите программное обеспечение для установки MagicTune™ MAC.

▶ Проверьте по следующим параметрам, есть ли неисправности в мониторе.

- ▶ Проверьте, правильно ли подсоединены к компьютеру электрический шнур и кабель.
- ▶ Проверьте, не издает ли компьютер более трех звуковых сигналов при включении. (Если да, необходимо техническое обслуживание материнской платы компьютера).
- ▶ Если Вы поставили новую видеокарту или если Вы смонтировали компьютер, проверьте, установлены ли драйвер видеоадаптера и драйвер монитора.
- ▶ Убедитесь, что значение частоты сканирования видеоэкрана 56 Гц -75 Гц. (Не ставьте выше 75 Гц при максимальном разрешении.)
- ▶ Если возникает проблема с установкой драйвера (видео)адаптера, переведите компьютер в Безопасный Режим, удалите Адаптер Дисплея через функции Панель Управления, Система, Администратор Устройств, а затем перезагрузите компьютер, чтобы переинсталлировать драйвер (видео)адаптера.

※ Если проблема возникает повторно, свяжитесь с авторизованным дилером.

▶ Вопросы и Ответы

Вопрос	Ответ
Как можно изменить частоту?	<p>Частота изменяется путем изменения конфигурации видеокарты.</p> <p>Заметьте, что поддержка видеокарты зависит от версии используемого драйвера. (Подробно об этом в в инструкциях к компьютеру или к видео.)</p>
Как можно отрегулировать разрешение?	<p>Windows XP : Установите разрешение в окне Панель управления → Оформление и темы → Дисплей → Настройка.</p> <p>Windows ME/2000 : Установите разрешение в окне Панель управления → Дисплей → Настройка.</p> <p>✘ Свяжитесь с изготовителем видеокарты для уточнений.</p>
Как настроить функцию Экономии Энергии?	<p>Windows XP : Установите разрешение в окне Панель управления → Оформление и темы → Дисплей → Экранная заставка. Установите функцию в BIOS-SETUP на компьютере.</p> <p>Windows ME/2000 : Установите разрешение в окне Панель управления → Дисплей → Экранная заставка. Установите функцию в BIOS-SETUP на компьютере.</p> <p>✘ Посмотрите в инструкции к Windows/Computer</p>
Как нужно чистить корпус и Панель ЖКД?	<p>Отключите шнур от сети, затем протрите монитор мягкой тканью, используя моющий раствор или воду.</p> <p>Не оставляйте на поверхности монитора остатков мощного средства или царапин. Не допускайте попадания воды внутрь монитора.</p>

[Контрольный список](#) [Вопросы и ответы](#) [Самопроверка](#)

▶ Самопроверка

[Функция Самопроверки](#) | [Предупреждения](#) | [Окружающая сред](#) | [Полезные Советы](#)

В мониторе имеется функция автотестирования, которая позволяет поверить, правильно ли работает монир.

▶ Функция Самопроверки

- 1 Выключите Ваши компьютер и монитор.
- 2 Отсоедините видеокабель от задней панели компьютера.
- 3 Включите монитор.

Если монитор работает правильно, отобразится окно, как изображено на рисунке ниже.



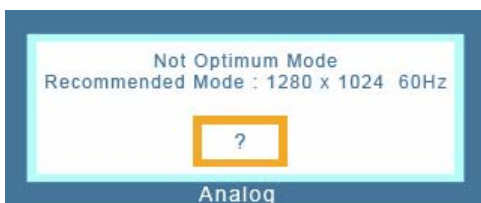
Это окно появляется при нормальной работе, если видеокабель оказывается разъединенным или поврежденным.

- 4 Выключите Ваш монитор и подсоедините видеокабель, затем включите Ваши компьютер и монитор.

Если экран монитора остается пустым после проделанных процедур, проверьте видеокарту и компьютер; Ваш монитор работает нормально.

Предупреждения

Если что-то не в порядке со входным сигналом, на экране появляется сообщение или экран гаснет, хотя индикатор электропитания включен. Такое сообщение может означать, что монитор оказался без синхронизации или что нужно проверить сигнальный кабель.



Окружающая среда

- Место и положение монитора могут влиять на качество работы и другие свойства монитора.
 - Если рядом с монитором находятся какие-либо громкоговорители, выключите их и перенесите в другое помещение.
Удалите все электронные приборы, такие как радио, вентиляторы, часы и телефоны за пределы

Полезные Советы

- Монитор воспроизводит визуальные сигналы, получаемые от компьютера. Следовательно, проблемы с компьютером или видеокартой могут быть причиной пропажи изображения на мониторе, потери в цвете, шума, повышения частоты, и т.п. В таком случае сначала поищите источник проблемы, а затем свяжитесь с центром технического обслуживания или с Вашим дилером.
- Оценка рабочего состояния монитора
Неоптим. режим.", "Рекоменд. режим 1280 x 1024 60 Hz"(Нет поддержки видео режима), отсоедините кабель от компьютера, пока монитор находится во включенном состоянии.

- Если на экране появляется сообщение или экран становится белым, это означает, что монитор находится в рабочем состоянии.
В таком случае ищите проблему в компьютере.



○ Спецификации

[Спецификации](#) [Система экономии потребляемой электроэнергии](#) [Стандартные экранные режимы](#)

▶ **Спецификации**

Основные характеристики

Название Модели	SyncMaster 731B
Панель ЖКД	
Размер	диагональ 17 дюймов (43 см)
Область изображения	337,92 мм (Гор) x 270,336 мм (Верт)
Шаг пикселя	0,264 мм (Гор) x 0,264 мм (Верт)
Тип	a-si TFT активная матрица
Синхронизация	
По горизонтали	30 ~ 81 кГц
По вертикали	56 ~ 75 Гц
Цвет Дисплея	
16,2 М Цвета	
Разрешение	
Оптимальное разрешение	1280 x 1024@60 Гц
Максимальное разрешение	1280 x 1024@75 Гц
Ввод сигнала, при нагрузке	
Аналоговый RGB, DVI-совместимый цифровой RGB, 0,7 Vp-p ± 5%, уровень TTL	
Максимальная частота	
140 МГц	
Потребляемая мощность	

AC 120 V ± 10 V, 60 Hz
AC 220 V ± 20 V, 50 Hz

Потребляемая мощность

Кабель D-sub 15 контактов на 15 контактов, съемный, 1,8 м
DVI-D to DVI-D контактами, съемный, 2.0 м (поставляется дополнительно)

Разъемы сигнала

Трехрядный D-sub разъем с 15 контактами, Трехрядный DVI-D разъем с 24 контактами

Потребляемая мощность

Менее чем 34 Вт

Размеры (ШхДхВ) / Ве

380,0 x 57,3 x 325,0 мм / 14,9 x 2,2 x 12,8 дюймов (После установки подставки) / 3,75 ьу
380,0 x 202,2 x 384,8 мм / 15,0 x 7,9 x 15,1 дюймов (После складчатости поддержка) / 5,5 ьу

Интерфейс подставки VESA

75 мм x 75 мм (Для использования со специальными аппаратными средствами подставки(для рук))

Климатические условия

Рабочая температура : 10 °C ~ 40 °C (50 °F ~ 104 °F)
Влажность : 10 % ~ 80 %, Неконденсирующийся

хранения температура : -20 °C ~ 45 °C (-4 °F ~ 113 °F)
Влажность : 5 % ~ 95 %, Неконденсирующийся

Совместимость с Plug & Play

Этот монитор может быть установлен на любой из совместимых с Plug & Play систем. Взаимодействие между монитором и компьютером обеспечивает наилучшие условия для работы и настройки монитора. В большинстве случаев монитор настраивается автоматически, если только пользователь не пожелает выбрать другие параметры.

Допустимое количество точек

В данной модели используется тонкопленочная ЖК-панель (TFT-LCD), изготовленная с применением современной технологии полупроводников с точностью 1 ppm (одна миллионная). Иногда пиксели КРАСНОГО, ЗЕЛЕНОВОГО, СИНЕГО и БЕЛОГО цветов становятся яркими или черными. Это не является следствием плохого качества и не вызывает неудобств в работе.

Например, количество суб-пикселей в данном изделии составляет 3.932.160.

✘ вносятся изменения без предварительного уведомления "Жизненный цикл-7лет"

Спецификации Система экономии потребляемой электроэнергии Стандартные экранные режимы

■ Система экономии потребляемой электроэнергии

- В этот монитор встроена система управления электропитанием, называемая Экономайзер. Эта система экономит электроэнергию путем переключения Вашего монитора на режим пониженного потребления электричества, когда он бездействует в течение определенного времени. Монитор автоматически возвращается к нормальной работе, когда Вы передвигаете мышь или нажимаете на любую клавишу на клавиатуре. В целях экономии электроэнергии выключайте монитор, когда он не в работе или когда Вы оставляете его на долгое время. Система Экономайзер работает на совместимой с VESA DPMS видеокarte, встроенной в Ваш компьютер. Используйте программную утилиту, инсталлированную в Ваш компьютер для применения этой функции.

Состояние	Нормальная Работа	Экономичный режим питания	Питание отключено (Кнопка питания) EPA/ENERGY 2000
Индикатор режима питания	Синий	Синий, Мигающий	Черный
Потребляемая мощность	Менее чем 34 Вт	Менее чем 1 Вт (Выкл. режим)	Менее чем 1 Вт



Этот монитор совместим с EPA ENERGY STAR® и ENERGY2000, когда используется с компьютером, снабженным функциями VESA DPMS.

Как партнер ENERGY STAR®, Самсунг заверяет, что этот монитор соответствует рекомендациям ENERGY STAR® в отношении эффективного энергопользования.

Спецификации Система экономии потребляемой электроэнергии Стандартные экранные режимы

▶ Фабричной Настройки Дисплея

- ▶ Если поступающий с компьютера сигнал такой же, как нижеследующая предварительно Фабричной Настройки Дисплея, произойдет автоматическая саморегулировка экрана. Однако, если сигнал отличается, экран может опустеть, хотя индикатор включен. Подрегулируйте экран в соответствии с инструкциями к видеокарте.

▶ Фабричной Настройки Дисплея

Режим Дисплея	Частота по Горизонтали (кГц)	Частота по Вертикали (Гц)	Частота (МГц)	Синхронизация Полярности (H/V)
MAC, 640 x 480	35,000	66,667	30,240	-/-
MAC, 832 x 624	49,726	74,551	57,284	-/-
MAC, 1152 x 870	68,681	75,062	100,000	-/-
IBM, 640 x 350	31,469	70,086	25,175	+/-
IBM, 640 x 480	31,469	59,940	25,175	-/-
IBM, 720 x 400	31,469	70,087	28,322	-/+
VESA, 640 x 480	37,500	75,000	31,500	-/-
VESA, 640 x 480	37,861	72,809	31,500	-/-
VESA, 800 x 600	35,156	56,250	36,000	+,-/+,-
VESA, 800 x 600	37,879	60,317	40,000	+/+
VESA, 800 x 600	48,077	72,188	50,000	+/+
VESA, 800 x 600	46,875	75,000	49,500	+/+
VESA, 1024 x 768	48,363	60,004	65,000	-/-
VESA, 1024 x 768	56,476	70,069	75,000	-/-
VESA, 1024 x 768	60,023	75,029	78,750	+/+

VESA, 1152 x 864	67,500	75,000	108,00	+/+
VESA 1280 x 960	60,000	60,000	108,00	+/+
VESA, 1280 x 1024	63,981	60,020	108,00	+/+
VESA, 1280 x 1024	79,976	75,025	135,00	+/+

Частота по Горизонтали

Время на прорисовывание одной строки, соединяющей правый и левый края экрана по горизонтали, называется Горизонтальным Периодом, а обратное Горизонтальному Периоду число называется Частотой по Горизонтали. Единица измерения : кГц.



Частота по Вертикали

Подобно флуоресцентной лампе, экран должен воспроизвести одно то же изображение множество раз в секунду, чтобы пользователь смог его увидеть. Частота таких повторов называется Частотой по Вертикали, или Частотой Обновления. Единица измерения : Гц.



- Меры безопасности
- Введение
- Подключение
- Работа с программным обеспечением
- Настройка монитора
- Устранение неисправностей
- Спецификации
- Информация

○ Спецификации

Спецификации Система экономии потребляемой электроэнергии Стандартные экранные режимы

▣ Спецификации

Основные характеристики

Название Модели	SyncMaster 931B
Панель ЖКД	
Размер	диагональ 19 дюймов (48 см)
Область изображения	376,32 мм (Гор) x 301,056 мм (Верт)
Шаг пикселя	0,294 мм (Гор) x 0,294 мм (Верт)
Тип	a-si TFT активная матрица
Синхронизация	
По горизонтали	30 ~ 81 кГц
По вертикали	56 ~ 75 Гц
Цвет Дисплея	
16,2 М Цвета	
Разрешение	
Оптимальное разрешение	1280 x 1024@60 Гц
Максимальное разрешение	1280 x 1024@75 Гц
Ввод сигнала, при нагрузке	
Аналоговый RGB, DVI-совместимый цифровой RGB, 0,7 Vp-p ± 5%, уровень TTL	
Максимальная частота	
140 МГц	
Потребляемая мощность	

AC 120 V ± 10 V, 60 Hz
AC 220 V ± 20 V, 50 Hz

Потребляемая мощность

Кабель D-sub 15 контактов на 15 контактов, съемный, 1,8 м
DVI-D to DVI-D контактами, съемный, 2.0 м (поставляется дополнительно)

Разъемы сигнала

Трехрядный D-sub разъем с 15 контактами, Трехрядный DVI-D разъем с 24 контактами

Потребляемая мощность

Менее чем 38 Вт

Размеры (ШхДхВ) / Ве

422,7 x 62,5 x 360,2 мм / 16,6 x 2,4 x 14,1 дюймов (После установки подставки) / 5,5 ьу
422,7 x 219,3 x 427,9 мм / 16,6 x 8,6 x 16,8 дюймов (После складчатости поддержка) / 7,7 ьу

Интерфейс подставки VESA

75 мм x 75 мм (Для использования со специальными аппаратными средствами подставки(для рук))

Климатические условия

Рабочая температура : 10 °C ~ 40 °C (50 °F ~ 104 °F)
Влажность : 10 % ~ 80 %, Неконденсирующийся

хранения температура : -20 °C ~ 45 °C (-4 °F ~ 113 °F)
Влажность : 5 % ~ 95 %, Неконденсирующийся

Совместимость с Plug & Play

Этот монитор может быть установлен на любой из совместимых с Plug & Play систем. Взаимодействие между монитором и компьютером обеспечивает наилучшие условия для работы и настройки монитора. В большинстве случаев монитор настраивается автоматически, если только пользователь не пожелает выбрать другие параметры.

Допустимое количество точек

В данной модели используется тонкопленочная ЖК-панель (TFT-LCD), изготовленная с применением современной технологии полупроводников с точностью 1 ppm (одна миллионная). Иногда пиксели КРАСНОГО, ЗЕЛЕНОВОГО, СИНЕГО и БЕЛОГО цветов становятся яркими или черными. Это не является следствием плохого качества и не вызывает неудобств в работе.

Например, количество суб-пикселей в данном изделии составляет 3.932.160.

✳ вносятся изменения без предварительного уведомления "Жизненный цикл-7лет"

Спецификации Система экономии потребляемой электроэнергии Стандартные экранные режимы

■ Система экономии потребляемой электроэнергии

- В этот монитор встроена система управления электропитанием, называемая Экономайзер. Эта система экономит электроэнергию путем переключения Вашего монитора на режим пониженного потребления электричества, когда он бездействует в течение определенного времени. Монитор автоматически возвращается к нормальной работе, когда Вы передвигаете мышь или нажимаете на любую клавишу на клавиатуре. В целях экономии электроэнергии выключайте монитор, когда он не в работе или когда Вы оставляете его на долгое время. Система Экономайзер работает на совместимой с VESA DPMS видеокarte, встроенной в Ваш компьютер. Используйте программную утилиту, инсталлированную в Ваш компьютер для применения этой функции.

Состояние	Нормальная Работа	Экономичный режим питания	Питание отключено (Кнопка питания) EPA/ENERGY 2000
Индикатор режима питания	Синий	Синий, Мигающий	Черный
Потребляемая мощность	Менее чем 38 Вт	Менее чем 1 Вт (Выкл. режим)	Менее чем 1 Вт



Этот монитор совместим с EPA ENERGY STAR® и ENERGY2000, когда используется с компьютером, снабженным функциями VESA DPMS.

Как партнер ENERGY STAR®, Самсунг заверяет, что этот монитор соответствует рекомендациям ENERGY STAR® в отношении эффективного энергопользования.

Спецификации Система экономии потребляемой электроэнергии Стандартные экранные режимы

▶ Фабричной Настройки Дисплея

- ▶ Если поступающий с компьютера сигнал такой же, как нижеследующая предварительно Фабричной Настройки Дисплея, произойдет автоматическая саморегулировка экрана. Однако, если сигнал отличается, экран может опустеть, хотя индикатор включен. Подрегулируйте экран в соответствии с инструкциями к видеокарте.

▶ Фабричной Настройки Дисплея

Режим Дисплея	Частота по Горизонтали (кГц)	Частота по Вертикали (Гц)	Частота (МГц)	Синхронизация Полярности (H/V)
MAC, 640 x 480	35,000	66,667	30,240	-/-
MAC, 832 x 624	49,726	74,551	57,284	-/-
MAC, 1152 x 870	68,681	75,062	100,000	-/-
IBM, 640 x 350	31,469	70,086	25,175	+/-
IBM, 640 x 480	31,469	59,940	25,175	-/-
IBM, 720 x 400	31,469	70,087	28,322	-/+
VESA, 640 x 480	37,500	75,000	31,500	-/-
VESA, 640 x 480	37,861	72,809	31,500	-/-
VESA, 800 x 600	35,156	56,250	36,000	+,-/+,-
VESA, 800 x 600	37,879	60,317	40,000	+/+
VESA, 800 x 600	48,077	72,188	50,000	+/+
VESA, 800 x 600	46,875	75,000	49,500	+/+
VESA, 1024 x 768	48,363	60,004	65,000	-/-
VESA, 1024 x 768	56,476	70,069	75,000	-/-
VESA, 1024 x 768	60,023	75,029	78,750	+/+

VESA, 1152 x 864	67,500	75,000	108,00	+/+
VESA 1280 x 960	60,000	60,000	108,00	+/+
VESA, 1280 x 1024	63,981	60,020	108,00	+/+
VESA, 1280 x 1024	79,976	75,025	135,00	+/+

Частота по Горизонтали

Время на прорисовывание одной строки, соединяющей правый и левый края экрана по горизонтали, называется Горизонтальным Периодом, а обратное Горизонтальному Периоду число называется Частотой по Горизонтали. Единица измерения : кГц.



Частота по Вертикали

Подобно флуоресцентной лампе, экран должен воспроизвести одно то же изображение множество раз в секунду, чтобы пользователь смог его увидеть. Частота таких повторов называется Частотой по Вертикали, или Частотой Обновления. Единица измерения : Гц.



- Меры безопасности
- Введение
- Подключение
- Работа с программным обеспечением
- Настройка монитора
- Устранение неисправностей
- Спецификации
- Информация

○ Спецификации

Спецификации Система экономии потребляемой электроэнергии Стандартные экранные режимы

▣ Спецификации

Основные характеристики

Название Модели	SyncMaster 731BF
Панель ЖКД	
Размер	диагональ 17 дюймов (43 см)
Область изображения	337,92 мм (Гор) x 270,336 мм (Верт)
Шаг пикселя	0,264 мм (Гор) x 0,264 мм (Верт)
Тип	a-si TFT активная матрица
Синхронизация	
По горизонтали	30 ~ 81 кГц
По вертикали	56 ~ 75 Гц
Цвет Дисплея	
16,2 М Цвета	
Разрешение	
Оптимальное разрешение	1280 x 1024@60 Гц
Максимальное разрешение	1280 x 1024@75 Гц
Ввод сигнала, при нагрузке	
Аналоговый RGB, DVI-совместимый цифровой RGB, 0,7 Vp-p ± 5%, уровень TTL	
Максимальная частота	
140 МГц	
Потребляемая мощность	

AC 120 V ± 10 V, 60 Hz
AC 220 V ± 20 V, 50 Hz

Потребляемая мощность

Кабель D-sub 15 контактов на 15 контактов, съемный, 1,8 м
DVI-D to DVI-D контактами, съемный, 2.0 м (поставляется дополнительно)

Разъемы сигнала

Трехрядный D-sub разъем с 15 контактами, Трехрядный DVI-D разъем с 24 контактами

Потребляемая мощность

Менее чем 34 Вт

Размеры (ШхДхВ) / Ве

380,0 x 57,3 x 325,0 мм / 14,9 x 2,2 x 12,8 дюймов (После установки подставки) / 3,75 ьу
380,0 x 202,2 x 384,8 мм / 15,0 x 7,9 x 15,1 дюймов (После складчатости поддержка) / 5,5 ьу

Интерфейс подставки VESA

75 мм x 75 мм (Для использования со специальными аппаратными средствами подставки(для рук))

Климатические условия

Рабочая температура : 10 °C ~ 40 °C (50 °F ~ 104 °F)
Влажность : 10 % ~ 80 %, Неконденсирующийся

хранения температура : -20 °C ~ 45 °C (-4 °F ~ 113 °F)
Влажность : 5 % ~ 95 %, Неконденсирующийся

Совместимость с Plug & Play

Этот монитор может быть установлен на любой из совместимых с Plug & Play систем. Взаимодействие между монитором и компьютером обеспечивает наилучшие условия для работы и настройки монитора. В большинстве случаев монитор настраивается автоматически, если только пользователь не пожелает выбрать другие параметры.

Допустимое количество точек

В данной модели используется тонкопленочная ЖК-панель (TFT-LCD), изготовленная с применением современной технологии полупроводников с точностью 1 ppm (одна миллионная). Иногда пиксели КРАСНОГО, ЗЕЛЕНОВОГО, СИНЕГО и БЕЛОГО цветов становятся яркими или черными. Это не является следствием плохого качества и не вызывает неудобств в работе.

Например, количество суб-пикселей в данном изделии составляет 3.932.160.

✘ вносятся изменения без предварительного уведомления "Жизненный цикл-7лет"

Спецификации Система экономии потребляемой электроэнергии Стандартные экранные режимы

📌 Система экономии потребляемой электроэнергии

- 🟢 В этот монитор встроена система управления электропитанием, называемая Экономайзер. Эта система экономит электроэнергию путем переключения Вашего монитора на режим пониженного потребления электричества, когда он бездействует в течение определенного времени. Монитор автоматически возвращается к нормальной работе, когда Вы передвигаете мышь или нажимаете на любую клавишу на клавиатуре. В целях экономии электроэнергии выключайте монитор, когда он не в работе или когда Вы оставляете его на долгое время. Система Экономайзер работает на совместимой с VESA DPMS видеокarte, встроенной в Ваш компьютер. Используйте программную утилиту, инсталлированную в Ваш компьютер для применения этой функции.

Состояние	Нормальная Работа	Экономичный режим питания	Питание отключено (Кнопка питания) EPA/ENERGY 2000
Индикатор режима питания	Синий	Синий, Мигающий	Черный
Потребляемая мощность	Менее чем 34 Вт	Менее чем 1 Вт (Выкл. режим)	Менее чем 1 Вт



Этот монитор совместим с EPA ENERGY STAR® и ENERGY2000, когда используется с компьютером, снабженным функциями VESA DPMS.

Как партнер ENERGY STAR®, Самсунг заверяет, что этот монитор соответствует рекомендациям ENERGY STAR® в отношении эффективного энергопользования.

Спецификации Система экономии потребляемой электроэнергии Стандартные экранные режимы

▶ Фабричной Настройки Дисплея

- ▶ Если поступающий с компьютера сигнал такой же, как нижеследующая предварительно Фабричной Настройки Дисплея, произойдет автоматическая саморегулировка экрана. Однако, если сигнал отличается, экран может опустеть, хотя индикатор включен. Подрегулируйте экран в соответствии с инструкциями к видеокарте.

▶ Фабричной Настройки Дисплея

Режим Дисплея	Частота по Горизонтали (кГц)	Частота по Вертикали (Гц)	Частота (МГц)	Синхронизация Полярности (H/V)
MAC, 640 x 480	35,000	66,667	30,240	-/-
MAC, 832 x 624	49,726	74,551	57,284	-/-
MAC, 1152 x 870	68,681	75,062	100,000	-/-
IBM, 640 x 350	31,469	70,086	25,175	+/-
IBM, 640 x 480	31,469	59,940	25,175	-/-
IBM, 720 x 400	31,469	70,087	28,322	-/+
VESA, 640 x 480	37,500	75,000	31,500	-/-
VESA, 640 x 480	37,861	72,809	31,500	-/-
VESA, 800 x 600	35,156	56,250	36,000	+,-/+,-
VESA, 800 x 600	37,879	60,317	40,000	+/+
VESA, 800 x 600	48,077	72,188	50,000	+/+
VESA, 800 x 600	46,875	75,000	49,500	+/+
VESA, 1024 x 768	48,363	60,004	65,000	-/-
VESA, 1024 x 768	56,476	70,069	75,000	-/-
VESA, 1024 x 768	60,023	75,029	78,750	+/+

VESA, 1152 x 864	67,500	75,000	108,00	+/+
VESA 1280 x 960	60,000	60,000	108,00	+/+
VESA, 1280 x 1024	63,981	60,020	108,00	+/+
VESA, 1280 x 1024	79,976	75,025	135,00	+/+

Частота по Горизонтали

Время на прорисовывание одной строки, соединяющей правый и левый края экрана по горизонтали, называется Горизонтальным Периодом, а обратное Горизонтальному Периоду число называется Частотой по Горизонтали. Единица измерения : кГц.



Частота по Вертикали

Подобно флуоресцентной лампе, экран должен воспроизвести одно то же изображение множество раз в секунду, чтобы пользователь смог его увидеть. Частота таких повторов называется Частотой по Вертикали, или Частотой Обновления. Единица измерения : Гц.



- Меры безопасности
- Введение
- Подключение
- Работа с программным обеспечением
- Настройка монитора
- Устранение неисправностей
- Спецификации
- Информация

○ Спецификации

Спецификации Система экономии потребляемой электроэнергии Стандартные экранные режимы

▶ Спецификации

Основные характеристики

Название Модели	SyncMaster 931BF
Панель ЖКД	
Размер	диагональ 19 дюймов (48 см)
Область изображения	376,32 мм (Гор) x 301,056 мм (Верт)
Шаг пикселя	0,294 мм (Гор) x 0,294 мм (Верт)
Тип	a-si TFT активная матрица
Синхронизация	
По горизонтали	30 ~ 81 кГц
По вертикали	56 ~ 75 Гц
Цвет Дисплея	
16,2 М Цвета	
Разрешение	
Оптимальное разрешение	1280 x 1024@60 Гц
Максимальное разрешение	1280 x 1024@75 Гц
Ввод сигнала, при нагрузке	
Аналоговый RGB, DVI-совместимый цифровой RGB, 0,7 Vp-p ± 5%, уровень TTL	
Максимальная частота	
140 МГц	
Потребляемая мощность	

AC 120 V ± 10 V, 60 Hz
AC 220 V ± 20 V, 50 Hz

Потребляемая мощность

Кабель D-sub 15 контактов на 15 контактов, съемный, 1,8 м
DVI-D to DVI-D контактами, съемный, 2.0 м (поставляется дополнительно)

Разъемы сигнала

Трехрядный D-sub разъем с 15 контактами, Трехрядный DVI-D разъем с 24 контактами

Потребляемая мощность

Менее чем 38 Вт

Размеры (ШхДхВ) / Ве

422,7 x 62,5 x 360,2 мм / 16,6 x 2,4 x 14,1 дюймов (После установки подставки) / 5,5 ьу
422,7 x 219,3 x 427,9 мм / 16,6 x 8,6 x 16,8 дюймов (После складчатости поддержка) / 7,7 ьу

Интерфейс подставки VESA

75 мм x 75 мм (Для использования со специальными аппаратными средствами подставки(для рук))

Климатические условия

Рабочая температура : 10 °C ~ 40 °C (50 °F ~ 104 °F)
Влажность : 10 % ~ 80 %, Неконденсирующийся

хранения температура : -20 °C ~ 45 °C (-4 °F ~ 113 °F)
Влажность : 5 % ~ 95 %, Неконденсирующийся

Совместимость с Plug & Play

Этот монитор может быть установлен на любой из совместимых с Plug & Play систем. Взаимодействие между монитором и компьютером обеспечивает наилучшие условия для работы и настройки монитора. В большинстве случаев монитор настраивается автоматически, если только пользователь не пожелает выбрать другие параметры.

Допустимое количество точек

В данной модели используется тонкопленочная ЖК-панель (TFT-LCD), изготовленная с применением современной технологии полупроводников с точностью 1 ppm (одна миллионная). Иногда пиксели КРАСНОГО, ЗЕЛЕНОВОГО, СИНЕГО и БЕЛОГО цветов становятся яркими или черными. Это не является следствием плохого качества и не вызывает неудобств в работе.

Например, количество суб-пикселей в данном изделии составляет 3.932.160.

✘ вносятся изменения без предварительного уведомления "Жизненный цикл-7лет"

Спецификации Система экономии потребляемой электроэнергии Стандартные экранные режимы

■ Система экономии потребляемой электроэнергии

- В этот монитор встроена система управления электропитанием, называемая Экономайзер. Эта система экономит электроэнергию путем переключения Вашего монитора на режим пониженного потребления электричества, когда он бездействует в течение определенного времени. Монитор автоматически возвращается к нормальной работе, когда Вы передвигаете мышь или нажимаете на любую клавишу на клавиатуре. В целях экономии электроэнергии выключайте монитор, когда он не в работе или когда Вы оставляете его на долгое время. Система Экономайзер работает на совместимой с VESA DPMS видеокarte, встроенной в Ваш компьютер. Используйте программную утилиту, инсталлированную в Ваш компьютер для применения этой функции.

Состояние	Нормальная Работа	Экономичный режим питания	Питание отключено (Кнопка питания) EPA/ENERGY 2000
Индикатор режима питания	Синий	Синий, Мигающий	Черный
Потребляемая мощность	Менее чем 38 Вт	Менее чем 1 Вт (Выкл. режим)	Менее чем 1 Вт



Этот монитор совместим с EPA ENERGY STAR® и ENERGY2000, когда используется с компьютером, снабженным функциями VESA DPMS.

Как партнер ENERGY STAR®, Самсунг заверяет, что этот монитор соответствует рекомендациям ENERGY STAR® в отношении эффективного энергопользования.

Спецификации Система экономии потребляемой электроэнергии Стандартные экранные режимы

▶ Фабричной Настройки Дисплея

- ▶ Если поступающий с компьютера сигнал такой же, как нижеследующая предварительно Фабричной Настройки Дисплея, произойдет автоматическая саморегулировка экрана. Однако, если сигнал отличается, экран может опустеть, хотя индикатор включен. Подрегулируйте экран в соответствии с инструкциями к видеокарте.

▶ Фабричной Настройки Дисплея

Режим Дисплея	Частота по Горизонтали (кГц)	Частота по Вертикали (Гц)	Частота (МГц)	Синхронизация Полярности (H/V)
MAC, 640 x 480	35,000	66,667	30,240	-/-
MAC, 832 x 624	49,726	74,551	57,284	-/-
MAC, 1152 x 870	68,681	75,062	100,000	-/-
IBM, 640 x 350	31,469	70,086	25,175	+/-
IBM, 640 x 480	31,469	59,940	25,175	-/-
IBM, 720 x 400	31,469	70,087	28,322	-/+
VESA, 640 x 480	37,500	75,000	31,500	-/-
VESA, 640 x 480	37,861	72,809	31,500	-/-
VESA, 800 x 600	35,156	56,250	36,000	+,-/+,-
VESA, 800 x 600	37,879	60,317	40,000	+/+
VESA, 800 x 600	48,077	72,188	50,000	+/+
VESA, 800 x 600	46,875	75,000	49,500	+/+
VESA, 1024 x 768	48,363	60,004	65,000	-/-
VESA, 1024 x 768	56,476	70,069	75,000	-/-
VESA, 1024 x 768	60,023	75,029	78,750	+/+

VESA, 1152 x 864	67,500	75,000	108,00	+/+
VESA 1280 x 960	60,000	60,000	108,00	+/+
VESA, 1280 x 1024	63,981	60,020	108,00	+/+
VESA, 1280 x 1024	79,976	75,025	135,00	+/+

Частота по Горизонтали

Время на прорисовывание одной строки, соединяющей правый и левый края экрана по горизонтали, называется Горизонтальным Периодом, а обратное Горизонтальному Периоду число называется Частотой по Горизонтали. Единица измерения : кГц.



Частота по Вертикали

Подобно флуоресцентной лампе, экран должен воспроизвести одно то же изображение множество раз в секунду, чтобы пользователь смог его увидеть. Частота таких повторов называется Частотой по Вертикали, или Частотой Обновления. Единица измерения : Гц.

SAMSUNG DIGITall
everyone's invited™

- Меры безопасности
- Введение
- Подключение
- Работа с программным обеспечением
- Настройка монитора
- Устранение неисправностей
- Спецификации
- Информация

○ Информация

Связывайтесь с SAMSUNG по всему миру Термины Для более высокого качества изображения Полномочия

▶ **Связывайтесь с SAMSUNG по всему миру**

※ Если у вас есть предложения или вопросы по продуктам Samsung, связывайтесь с информационным центром Samsung.

North America		
CANADA	1-800-SAMSUNG (7267864)	http://www.samsung.com/ca
MEXICO	01-800-SAMSUNG (7267864)	http://www.samsung.com/mx
U.S.A	1-800-SAMSUNG (7267864)	http://www.samsung.com
Latin America		
ARGENTINE	0800-333-3733	http://www.samsung.com/ar
BRAZIL	0800-124-421	http://www.samsung.com/br
CHILE	800-726-7864 (SAMSUNG)	http://www.samsung.com/cl
COSTA RICA	0-800-507-7267	http://www.samsung.com/latin
ECUADOR	1-800-10-7267	http://www.samsung.com/latin
EL SALVADOR	800-6225	http://www.samsung.com/latin
GUATEMALA	1-800-299-0013	http://www.samsung.com/latin
JAMAICA	1-800-234-7267	http://www.samsung.com/latin
PANAMA	800-7267	http://www.samsung.com/latin
PUERTO RICO	1-800-682-3180	http://www.samsung.com/latin
REP. DOMINICA	1-800-751-2676	http://www.samsung.com/latin
TRINIDAD & TOBAGO	1-800-7267-864	http://www.samsung.com/latin
VENEZUELA	1-800-100-5303	http://www.samsung.com/latin
Europe		
BELGIUM	02 201 2418	http://www.samsung.com/be

CZECH REPUBLIC	844 000 844	http://www.samsung.com/cz
DENMARK	38 322 887	http://www.samsung.com/dk
FINLAND	09 693 79 554	http://www.samsung.com/fi
FRANCE	08 25 08 65 65 (€ 0,15/min)	http://www.samsung.com/fr
GERMANY	01805 - 121213 (€ 0,12/Min)	http://www.samsung.de
HUNGARY	06 40 985 985	http://www.samsung.com/hu
ITALIA	199 153 153	http://www.samsung.com/it
LUXEMBURG	02 261 03 710	http://www.samsung.lu
NETHERLANDS	0900 20 200 88 (€ 0,10/Min)	http://www.samsung.com/nl
NORWAY	231 627 22	http://www.samsung.com/no
POLAND	0 801 801 881	http://www.samsung.com/pl
PORTUGAL	80 8 200 128	http://www.samsung.com/pt
SLOVAKIA	0850 123 989	http://www.samsung.com/sk
SPAIN	902 10 11 30	http://www.samsung.com/es
SWEDEN	08 585 367 87	http://www.samsung.com/se
U.K	0870 242 0303	http://www.samsung.com/uk

CIS

RUSSIA	8-800-200-0400	http://www.samsung.ru
UKRAINE	8-800-502-0000	http://www.samsung.com/ur

Asia Pacific

AUSTRALIA	1300 362 603	http://www.samsung.com/au
CHINA	800-810-5858, 010- 6475 1880	http://www.samsung.com.cn
HONG KONG	2862 6001	http://www.samsung.com/hk
INDIA	3030 8282, 1600 1100 11	http://www.samsung.com/in
INDONESIA	0800-112-8888	http://www.samsung.com/id
JAPAN	0120-327-527	http://www.samsung.com/jp
MALAYSIA	1800-88-9999	http://www.samsung.com/my
PHILIPPINES	1800-10-SAMSUNG (7267864)	http://www.samsung.com/ph
SINGAPORE	1800-SAMSUNG (7267864)	http://www.samsung.com/sg
THAILAND	1800-29-3232, 02-689-3232	http://www.samsung.com/th
TAIWAN	0800-329-999	http://www.samsung.com/tw
VIETNAM	1 800 588 889	http://www.samsung.com/vn


Middle East & Africa

SOUTH AFRICA	0860 7267864 (SAMSUNG)	http://www.samsung.com/za
U.A.E	800SAMSUNG (7267864)	http://www.samsung.com/mea


Связывайтесь с SAMSUNG по всему миру [Термины](#) [Для более высокого качества изображения](#) [Полномочия](#)

Термины

Зернистость


-  Изображение на мониторе складывается из красных, зеленых и синих точек. Чем плотнее сидят точки, тем выше разрешение. Расстояние между двумя точками одного цвета называется "Зернистость". Единица измерения : Гц

Частота по Вертикали


-  Экран переписывается заново по несколько раз в секунду, чтобы создать изображение, видимое для пользователя. Частота таких повторов в секунду называется Частотой по Вертикали, или Частотой Обновления. Единица измерения : Гц.

Пример: Если вспышка света повторяется 60 раз в секунду, это оценивается в 60 Гц.


Частота по Горизонтали

-  Время на прорисовывание одной строки, соединяющей правый и левый края экрана по горизонтали, называется Горизонтальным Периодом. Обратное Горизонтальному Периоду число называется Частотой по Горизонтали. Единица измерения : кГц.


Методы черезстрочной и не-черезстрочной развертки

-  Показ горизонтальных линий на экране в порядке сверху вниз называется методом не-черезстрочной развертки, тогда как показ по очереди сначала нечетных линий, а потом четных, называется методом черезстрочной развертки. В большинстве мониторов используется метод не-черезстрочной развертки, что обеспечивает четкое изображение. Метод черезстрочной развертки это тот метод, который используется в телевизорах.

Plug & Play (автоматическая настройка)

-  Эта функция отвечает за наилучшее качество экрана путем обеспечения автоматического обмена информацией между компьютером и монитором. Этот монитор следует международным стандартам VESA DDC для функции Plug & Play (автоматическая настройка).


Разрешение

-  Количество точек по горизонтали и вертикали, используемое для создания изображения на экране, называется "разрешением". Эта цифра показывает точность изображения. Высокое разрешение хорошо использовать для комплексных задач, поскольку на экране можно показать больше изобразительной информации.

Пример: Если разрешение равно 1280 X 1024, то это означает, что изображение на экране состоит из 1280 точек по горизонтали (горизонтальное разрешение) и 1024 строк по вертикали (вертикальное разрешение).

Связывайтесь с SAMSUNG по всему миру [Термины](#) [Для более высокого качества изображения](#) [Полномочия](#)

Для более высокого качества изображения

-  Для получения оптимального качества изображения в контрольной панели компьютера настройте разрешение и коэффициент инжекции экрана (частоту регенерации) согласно нижеследующим пунктам инструкции. Существует вероятность получения изображения неровного качества, если вы не выберете для вашей тонкопленочной ЖК-панели (TFT-LCD) оптимальное качество изображения.

- ▶ Разрешение : 1280 x 1024
- ▶ Частота вертикальной синхронизации (частота регенерации): 60 Гц
- ▶ В данной модели используется тонкопленочная ЖК-панель (TFT-LCD), изготовленная с применением современной технологии полупроводников с точностью 1 ppm (одна миллионная). Иногда пиксели КРАСНОГО, ЗЕЛЕНОВОГО, СИНЕГО и БЕЛОГО цветов становятся яркими или черными.
Это не является следствием плохого качества и не вызывает неудобств в работе.
 - ▶ Например, количество суб-пикселей в данном изделии составляет 3.932.160.
- ▶ Для чистки снаружи монитора и панели нанесите небольшое количество рекомендуемого чистящего вещества на сухую и мягкую ткань и протрите поверхности. Не прикладывайте излишнее давление на ЖК-экран, просто осторожно его протрите.
При излишнем давлении вы можете его повредить.
- ▶ Если вас не удовлетворяет качество изображения, нажмите кнопку, закрывающую окно: вы сможете получить более качественное изображение, если активизируете на экране опцию "автонастройка" ("auto adjustment function").
Если после автонастройки все еще присутствуют помехи, используйте режим тонкой настройки (FINE/COARSE).
- ▶ При отображении неподвижной картинки в течение продолжительного периода времени могут появляться остаточные изображения или нерезкость.
Если Вы не собираетесь использовать монитор в течение длительного времени, переключите его в режим энергосбережения или активизируйте хранитель экрана, отображающий подвижное изображение.

Связывайтесь с SAMSUNG по всему миру Термины Для более высокого качества изображения Полномочия

▶ Полномочия

- ▶ Данные, содержащиеся в этом документе, могут быть изменены без предварительного уведомления.
© Samsung Electronics Co., Ltd., 2006. Все права защищены.

- ▶ Воспроизведение в какой бы-то ни было форме без письменного разрешения от Samsung Electronics Co., Ltd. строго запрещено.

Samsung Electronics Co., Ltd. не несет ответственности за ошибки или случайные действия или последующие повреждения, полученные в связи с установлением, работой или использованием данного материала.

Samsung являются зарегистрированными торговыми марками Samsung Electronics Co., Ltd.; *Microsoft*, *Windows* и *Windows NT* являются зарегистрированными торговыми марками Корпорации Майкрософт; *VESA*, *DPMS* и *DDC* являются зарегистрированными торговыми марками Ассоциации Видео Электроникс Стандарт; Название и лого *ENERGY STAR®* являются зарегистрированными торговыми марками Американского Агентства Защиты Окружающей Среды (EPA). Как партнер ENERGY STAR®, Самсунг заверяет, что этот монитор соответствует рекомендациям ENERGY STAR® в отношении эффективного энергопользования. Все остальные названия продукции, упомянутые в данном документе, могут являться торговыми марками или зарегистрированными торговыми марками их уважаемых владельцев.

▶ Проверено RoHS:

- ▶ Директива RoHS 2002/95/EC запрещает использование следующих 6 веществ в электрическом и электронном оборудовании.

- Свинец (Pb), кадмий (Cd), ртуть (Hg), хром VI(Cr VI), полибромированные бифенилы (PBB), полибромированные дифениловые эфиры (PBDE)

Этот сертификат обеспечивает защиту здоровья и экологичную переработку и утилизацию лома электрического и электронного оборудования.

▶ Класс B

- ▶ Данное устройство - цифровое устройство класса B. Чтобы получить информацию о правилах безопасности и соответствии стандартам электромагнитной совместимости, см. руководство "Regulatory" (Нормы).



MÉXICO

IMPORTADO POR: SAMSUNG ELECTRONICS MÉXICO. S.A. de C.V.
Vía Lopez Portillo No. 6, Col. San Fco. Chilpan
Tultitlán, Estado de México, C.P. 54940
Tel: 01-55-5747-5100 / 01-800-726-7864

EXPORTADO POR: Samsung Electronics CO.,LTD.
416, Mae tan-3dong, Yeongtong - gu,
Suwon City, Gyeonggi-do Korea