

Specifications

Modulation:	Frequency Modulation (FM)
Receiver power supply:	DC 12 V, 150 mA (AC adaptor)
Microphone power supply:	DC 9 V, 1 battery (6F22/6LR61)
High frequency radio system:	863 MHz
Operating range:	up to 30 m
Channels:	2 channels
Frequency range:	100 Hz - 10,000 Hz
Sensitivity:	55 dB
Signal noise ratio:	more than 60 dB
Distortion:	less than 0.5 % THD
FM subcarrier frequencies:	channel A: 863.3 MHz channel B: 863.7 MHz

Dimensions:

Receiver

Diameter 111 mm (4-3/8 in.) x Height 127 mm (5 in.)

Microphone

Diameter 58 mm (2-5/16 in.) x Height 230 mm (9-1/16 in.)

Mass (without battery):

Receiver 111 g (3.9 oz.)

Microphone 226 g (8.0 oz.)

Note

Specifications are subject to change without notice.
Mass and dimensions are approximate.

Maintenance

To clean this unit, wipe with a soft, dry cloth.

- Never use alcohol, paint thinner or benzine to clean this unit.
- Before using chemically treated cloth, read the instructions that came with the cloth carefully.

Технические характеристики

Модуляция:	Частотная модуляция (FM)
Электропитание приемника:	Постоянный ток 12 В, 150 мА (Адаптер переменного тока)
Электропитание микрофона:	Постоянный ток 9 В, 1 батарейка (6F22/6LR61)
Высоочастотная радио система:	863 МГц
Радиус действия:	до 30 м
Каналы:	2 канала
Частотный диапазон:	100 Гц - 10 000 Гц
Чувствительность:	55 дБ
Отношение сигнал/шум:	больше 60 дБ
Искажения:	меньше 0,5 % коэффициента нелинейных искажений
Радио частота:	канал А: 863,3 МГц канал В: 863,7 МГц

Размеры:

Приемник Диаметр 111 мм x Высота 127 мм

Микрофон Диаметр 58 мм x Высота 230 мм

Масса (без батареек):

Приемник 111 г

Микрофон 226 г

Примечание

Технические характеристики могут быть изменены без уведомления.
Масса и размеры даны приблизительно.

Уход

Для очистки данного аппарата используйте мягкую сухую ткань.

- Никогда не используйте для очистки аппарата спирт, растворители или бензин.
- При чем использовании ткани, подвергнутой химической обработке, обратитесь к инструкции по обращению с ней.



Panasonic®

Operating Instructions Инструкция по эксплуатации RF Wireless Microphone Беспроводной микрофон Model No. / Модель № **RP-VW906**

Dear customer

Thank you for purchasing this product.
Before connecting, operating or adjusting this product,
please read the instructions completely.
Please keep this manual for future reference.

Features

- Panasonic uses the latest RF wireless technology to give you complete freedom of movement. No more inconvenient cables and wires!
- The RF Microphone can be used up to 30 meters from the RF wireless receiver. The position of the RF wireless receiver and the condition of the battery affect this distance.

Уважаемый покупатель

Благодарим Вас за то, что Вы приобрели эту систему.
Перед подключением, работой или регулировкой данного аппарата прочтите, пожалуйста, эту инструкцию полностью.
Сохраните, пожалуйста, эту инструкцию.

Функции

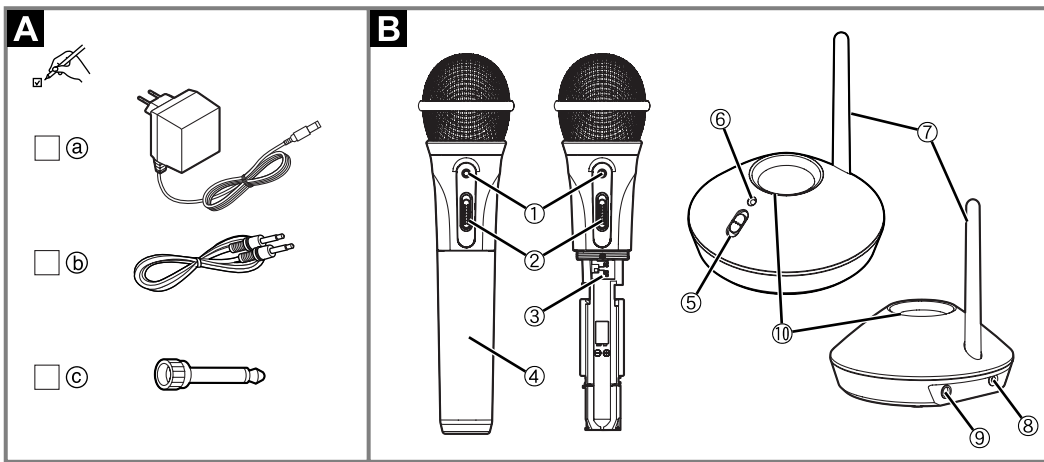
- Компания Panasonic использует последние достижения в беспроводной РЧ технологии, чтобы обеспечить Вам полную свободу передвижения. Больше не нужны неудобные кабели и провода!
- Беспроводной РЧ микрофон может использоваться на расстоянии до 30 метров от беспроводного РЧ приемника. Положение беспроводного РЧ приемника и состояние батарейки влияют на это расстояние.

E

Matsushita Electric Industrial Co., Ltd.
Web Site : <http://panasonic.net>

(En) (Ru)

RQT8809-E
M0706TKO



A Supplied accessories

Please check and identify the supplied accessories.

- Ⓐ 1 AC adaptor (12 V) (RFX1694)
- Ⓑ 1 Monaural audio cable (1.5 m) (RFX5792)
- Ⓒ 1 6.3 mm monaural standard plug adaptor (RFX5793)

B Names of the parts

RF Microphone

- ① Operation indicator [OPR]
- ② Operation switch [OPR, ON/OFF]
- ③ Channel select switch [CH A, CH B]
- ④ Microphone bottom cover

RF Wireless Receiver

- ⑤ Power switch and channel select switch [CH A, OFF, CH B]
- ⑥ Power indicator
- ⑦ Antenna
- ⑧ Microphone signal output jack [MIC OUT]
- ⑨ DC IN jack [DC IN]
- ⑩ Microphone dock

Installation

This unit uses radio waves. The waves can be transmitted up to 30 meters. Under optimum conditions, the RF wireless receiver can pick up clean signals from the RF microphone to a maximum of 30 meters. Metal between the two units or the presence of other radio waves can cause interference to occur at a shorter distance. This interference can be cleared by moving the RF microphone closer to the RF wireless receiver or removing the obstructions.

2

A Поставляемые принадлежности

Пожалуйста, проверьте и идентифицируйте поставляемые принадлежности.

- Ⓐ 1 Адаптер переменного тока (12 В) (RFX1694)
- Ⓑ 1 Монофонический аудио кабель (1,5 м) (RFX5792)
- Ⓒ 1 Адаптер стандартного монофонического штекера 6,3 мм (RFX5793)

B Названия частей

РЧ микрофон

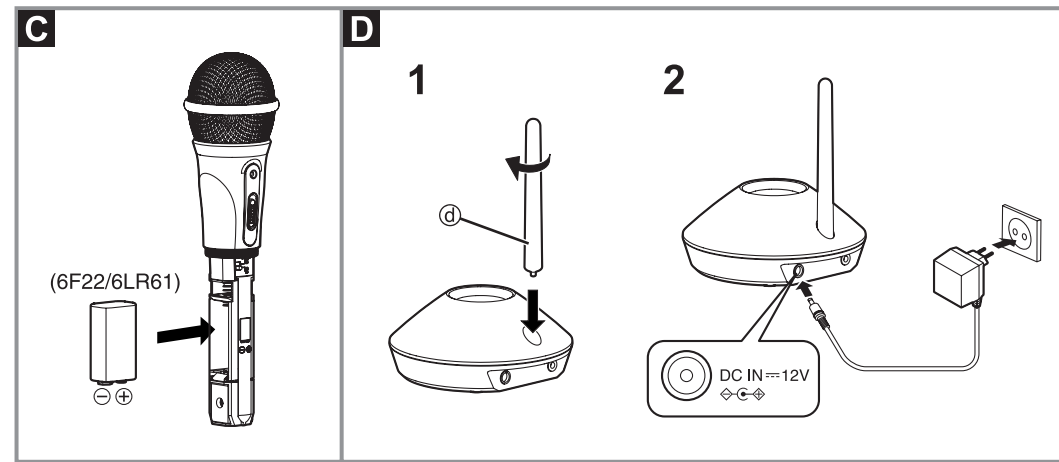
- ① Индикатор функционирования [OPR]
- ② Переключатель функционирования [OPR, ON/OFF]
- ③ Переключатель выбора канала [CH A, CH B]
- ④ Крышка нижней части микрофона

Беспроводной РЧ приемник

- ⑤ Переключатель питания и переключатель выбора канала [CH A, OFF, CH B]
- ⑥ Индикатор питания
- ⑦ Антенна
- ⑧ Гнездо выходного сигнала микрофона [MIC OUT]
- ⑨ Гнездо входа постоянного тока [DC IN]
- ⑩ Стойка микрофона

Установка

В этом аппарате используются радиоволны. Возможна передача волн в диапазоне до 30 метров. В оптимальных условиях беспроводной РЧ приемник может принимать ясные сигналы от РЧ микрофона на максимальном расстоянии 30 метров. Металл между двумя аппаратами и присутствие других радиоволн могут вызвать помехи на более коротком расстоянии. Помехи могут быть устранены путем перемещения РЧ микрофона ближе к беспроводному РЧ приемнику или с помощью устранения препятствий.



C Insert the 9 V battery (not included) into the RF microphone

Remove the microphone bottom cover and insert a 9 V battery into the RF microphone with the correct polarity, as shown.

D Installing the RF wireless receiver

- 1 Attach the supplied antenna Ⓓ to the RF wireless receiver by turning it clockwise.
- 2 Connect the DC IN jack of the RF wireless receiver to a household mains socket using the supplied AC adaptor.

Disconnect the AC adaptor from the household mains socket if the unit is not going to be used for a long time.

The unit is in the standby condition when the AC adaptor is connected. The primary circuit is always "live" as long as the AC adaptor is connected to an electrical outlet.

E Connecting the monaural audio cable supplied

Turn down the volume of the sound source, insert the monaural audio cable Ⓒ into the MIC OUT jack of the RF wireless receiver and connect to the microphone input jack of your amplifier or karaoke system.

If your amplifier or karaoke system has a 6.3 mm microphone jack, use the 6.3 mm monaural standard plug adaptor Ⓒ, which is supplied with the set.

F Channel Selection

Select the same channel for the channel select switch Ⓒ on the RF microphone and the RF wireless receiver. The preset channel is channel A.

- The power indicator lights red.

C Вставьте 9-вольтовую батарейку (не прилагается) в РЧ микрофон

Удалите крышку нижней части микрофона и вставьте 9-вольтовую батарейку в РЧ микрофон, соблюдая правильную полярность, как показано.

D Установка беспроводного РЧ приемника

- 1 Прикрепите поставляемую антенну Ⓓ к беспроводному РЧ приемнику, вращая ее по часовой стрелке.
- 2 Используя поставляемый адаптер переменного тока, подсоедините гнездо DC IN беспроводного РЧ приемника к бытовой сетевой розетке.

Если аппарат не будет использоваться в течение длительного времени, отсоедините адаптер переменного тока от бытовой сетевой розетки.

Аппарат находится в состоянии ожидания, когда подсоединен адаптер переменного тока. Первичная цепь всегда находится под напряжением, когда адаптер переменного тока подсоединен к сетевой розетке.

E Подсоединение поставляемого монофонического аудио кабеля

Уменьшите громкость на звуковом источнике, вставьте монофонический аудио кабель Ⓒ в гнездо MIC OUT беспроводного РЧ приемника и подсоедините к входному гнезду микрофона Вашего усилителя или системы караоке.

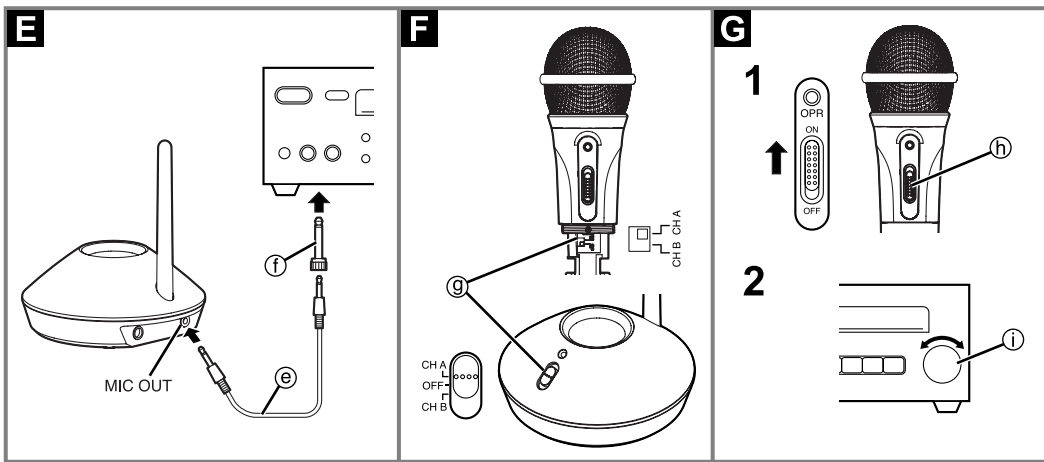
Если Ваш усилитель или система караоке снабжена гнездом микрофона 6,3 мм, используйте адаптер стандартного монофонического штекера 6,3 мм Ⓒ, который поставляется вместе с аппаратом.

F Выбор канала

Выберите одинаковый канал для переключателя выбора каналов Ⓒ РЧ микрофона и для беспроводного РЧ приемника. Предварительно установленным каналом является канал А.

- Индикатор питания высвечивается красным.

3



G Operation

- 1 Set the [OPR] switch **h** of the RF microphone to "ON".
 - The OPR indicator lights red.
 - The indicator starts blinking if battery level is low. You should then replace the battery.
- 2 Adjust the volume **i** of your amplifier or karaoke system to the desired level.

When using 2 RF wireless microphone sets in the same room

Switch the channel select switch **g** on one of the sets to channel B.

After use

- 1 Switch the [OPR] switch of the RF microphone to "OFF".
The OPR indicator goes out.
- 2 Place the RF microphone into the microphone dock in the RF wireless receiver.
- 3 Turn off the unit to which the RF wireless receiver is connected.

Note

- Noise may occur due to dirt on the plug. Clean the plug with a soft dry cloth if this occurs.

G Функционирование

- 1 Установите переключатель [OPR] **h** РЧ микрофона в положение "ON".
 - Индикатор OPR высвечивается красным.
 - Индикатор начнет мигать, если заряд батарейки низкий.
В такой ситуации Вам необходимо заменить батарейку.
- 2 Подрегулируйте громкость **i** Вашего усилителя или системы караоке до нужного уровня.

При использовании 2 наборов беспроводных РЧ микрофонов в одной комнате

Переключите переключатель выбора канала **g** одного набора на канал B.

После использования

- 1 Установите переключатель [OPR] РЧ микрофона в положение "OFF".
Индикатор OPR гаснет.
- 2 Поместите РЧ микрофон в стойку микрофона в беспроводном РЧ приемнике.
- 3 Выключите аппарат, к которому подсоединен беспроводной РЧ приемник.

Примечание

- Грязь на штекере может вызвать появление шума. Если это случится, почистите штекер с помощью мягкой сухой ткани.

Troubleshooting guide

Before requesting service, make the below checks. If you are in doubt about some of the check points, or if the solutions indicated in the chart do not solve the problem, consult your dealer for instructions.

No sound

- Check that the AC adaptor is properly connected to the RF wireless receiver and the mains socket.
- Check that the [OPR] switch of the RF microphone is set to "ON".
- Check that the RF microphone channel selection matches that of the RF wireless receiver.
- Check that the monaural audio cable is connected to the microphone input jack of the amplifier or karaoke system. Also check that the appropriate audio source has been selected.
- The RF microphone battery is running low. Replace with a new battery.
- Adjust the RF microphone input level (if available) as well as the volume on your amplifier or karaoke system.

Distortion

- The RF microphone battery is running low. Replace with a new battery.
- Distortion can be caused by interference from other radio waves. Select the other channel.
- Ensure that the audio source's volume is not set at too high. Turn down the volume.
- Do not place the receiver or the RF microphone near fluorescent lamps.
- Adjust the RF microphone input level (if available) as well as the volume on your amplifier or karaoke system.

Radio equipment for wireless audio applications is not protected against interference from other radio waves.

Руководство по поиску и устранению неисправностей

Перед обращением за техобслуживанием выполните ряд приведенных ниже проверок. Если у Вас появились сомнения относительно некоторых из этих проверок, или приведенные в таблице рекомендации не решают проблему, проконсультируйтесь с Вашим дилером относительно дальнейших действий.

Нет звука

- Проверьте, правильно ли подсоединен адаптер переменного тока к беспроводному РЧ приемнику и бытовой сетевой розетке.
- Проверьте, установлен ли переключатель [OPR] РЧ микрофона в положение "ON".
- Проверьте, совпадает ли выбор канала РЧ микрофона с выбором канала беспроводного РЧ приемника.
- Проверьте, подсоединен ли монофонический аудио кабель к входному гнезду микрофона усилителя или системы караоке. Проверьте также, правильно ли выбран аудио источник.
- Закончился заряд батарейки РЧ микрофона. Замените на новую батарейку.
- Подрегулируйте входной уровень РЧ микрофона (если возможно), а также громкость на Вашем усилителе или системе караоке.

Искажения

- Закончился заряд батарейки РЧ микрофона. Замените на новую батарейку.
- Искажения могут быть вызваны воздействием других радиоволн. Выберите другой канал.
- Убедитесь в том, что громкость аудио источника не установлена на слишком высокий уровень. Уменьшите уровень громкости.
- Не помещайте приемник или РЧ микрофона около флуоресцентных ламп.
- Подрегулируйте входной уровень РЧ микрофона (если возможно), а также громкость на Вашем усилителе или системе караоке.

Радио оборудование для беспроводных аудио приложений не защищено против воздействия других радиоволн.

CAUTION!

- DO NOT INSTALL OR PLACE THIS UNIT IN A BOOKCASE, BUILT-IN CABINET OR IN ANOTHER CONFINED SPACE. ENSURE THE UNIT IS WELL VENTILATED. TO PREVENT RISK OF ELECTRIC SHOCK OR FIRE HAZARD DUE TO OVERHEATING, ENSURE THAT CURTAINS AND ANY OTHER MATERIALS DO NOT OBSTRUCT THE VENTILATION VENTS.
- DO NOT OBSTRUCT THE UNIT'S VENTILATION OPENINGS WITH NEWSPAPERS, TABLECLOTHS, CURTAINS, AND SIMILAR ITEMS.
- DO NOT PLACE SOURCES OF NAKED FLAMES, SUCH AS LIGHTED CANDLES, ON THE UNIT.
- DISPOSE OF BATTERIES IN AN ENVIRONMENTALLY FRIENDLY MANNER.

THIS UNIT IS INTENDED FOR USE IN MODERATE CLIMATES.

WARNING:

TO REDUCE THE RISK OF FIRE, ELECTRIC SHOCK OR PRODUCT DAMAGE, DO NOT EXPOSE THIS APPARATUS TO RAIN, MOISTURE, DRIPPING OR SPLASHING AND THAT NO OBJECTS FILLED WITH LIQUIDS, SUCH AS VASES, SHALL BE PLACED ON THE APPARATUS.

Marking sign is located on bottom of the unit.

The socket outlet shall be installed near the equipment and easily accessible or the mains plug or an appliance coupler shall remain readily operable.

This product may receive radio interference caused by mobile telephones during use. If such interference is apparent, please increase separation between the product and the mobile telephone.

-If you see this symbol-

Information on Disposal for Users of Waste Electrical & Electronic Equipment (private households)



This symbol on the products and/or accompanying documents means that used electrical and electronic products should not be mixed with general household waste.

For proper treatment, recovery and recycling, please take these products to designated collection points, where they will be accepted on a free of charge basis. Alternatively, in some countries you may be able to return your products to your local retailer upon the purchase of an equivalent new product. Disposing of this product correctly will help to save valuable resources and prevent any potential negative effects on human health and the environment which could otherwise arise from inappropriate waste handling. Please contact your local authority for further details of your nearest designated collection point.

Penalties may be applicable for incorrect disposal of this waste, in accordance with national legislation.

For business users in the European Union

If you wish to discard electrical and electronic equipment, please contact your dealer or supplier for further information.

Information on Disposal in other Countries outside the European Union

This symbol is only valid in the European Union. If you wish to discard this product, please contact your local authorities or dealer and ask for the correct method of disposal.

Precautions

- Check with the proper authorities before trying to use this unit in a country other than where it was purchased.
The radio frequencies this unit uses (863 MHz) are not permitted in some countries.
- Keep the monaural standard plug adaptor out of the reach of children to prevent it from being swallowed.

AC adaptor

Handle the AC adaptor carefully. Improper handling is dangerous.

- Do not touch it with wet hands.
- Do not place heavy objects on top of it.
- Do not forcibly bend it.

Be sure to connect only the AC adaptor provided with the unit.

Battery

- If rechargeable batteries are to be used, rechargeable batteries manufactured by Panasonic are recommended.
- Do not use the battery if the covering has been peeled off.
- Do not heat the battery or expose it to flames.
- Do not recharge ordinary dry cell battery.
- Remove the battery if the unit is not to be used for a long time.
- Mishandling of battery can cause electrolyte leakage which can damage items the fluid contacts and may cause a fire.
If electrolyte leaks from the battery, consult your dealer. Wash thoroughly with water if electrolyte comes in contact with any part of your body.

The unit

No altering or remodeling

This can cause malfunctioning.

No dropping or strong impacts

This may damage the unit.

Locations to be avoided

Avoid using the unit in the following locations since they can cause malfunctioning.

- Bathrooms and other moisture-prone places
- Warehouses and other dusty places
- Very hot places near heating appliances, etc.

Do not leave the unit exposed to direct sunlight for long periods of time.

This may deform or discolor the cabinet and may also cause malfunctioning.

ПРЕДОСТЕРЕЖЕНИЕ!

- НЕ СЛЕДУЕТ УСТАНОВЛИВАТЬ ИЛИ РАЗМЕЩАТЬ ДАННЫЙ АППАРАТ В КНИЖНОМ ШКАФУ, ВСТРОЕННОМ ШКАФУ ИЛИ ДРУГОМ ОГРАНИЧЕННОМ ПРОСТРАНСТВЕ ДЛЯ ТОГО, ЧТОБЫ СОХРАНИТЬ УСЛОВИЯ ХОРОШЕЙ ВЕНТИЛЯЦИИ. УДОСТОВЕРЬТЕСЬ, ЧТО ШТОРЫ И ДРУГИЕ ПОДОБНЫЕ ПРЕДМЕТЫ НЕ ПРЕПЯТСТВУЮТ НОРМАЛЬНОЙ ВЕНТИЛЯЦИИ ДЛЯ ПРЕДОТВРАЩЕНИЯ РИСКА ПОРАЖЕНИЯ ЭЛЕКТРИЧЕСКИМ ТОКОМ ИЛИ ВОЗНИКНОВЕНИЯ ПОЖАРА ИЗ-ЗА ПЕРЕГРЕВА.
- НЕ ЗАКРЫВАЙТЕ ВЕНТИЛЯЦИОННЫЕ ОТВЕРСТИЯ АППАРАТА ГАЗЕТАМИ, СКАТЕРЯМИ, ШТОРАМИ И ПОДОБНЫМИ ПРЕДМЕТАМИ.
- НЕ РАЗМЕЩАЙТЕ НА АППАРАТ ИСТОЧНИКИ ОТКРЫТОГО ПЛАМЕНИ, ТАКИЕ, КАК ГОРЯЩИЕ СВЕЧИ.
- ВЫБРАСЫВАЙТЕ БАТАРЕИ В МУСОР, УЧИТЫВАЯ ОХРАНУ ОКРУЖАЮЩЕЙ СРЕДЫ.

ЭТОТ АППАРАТ ПРЕДНАЗНАЧЕН ДЛЯ ИСПОЛЬЗОВАНИЯ В КЛИМАТЕ СРЕДНЕЙ ПОЛОСЫ.

ПРЕДУПРЕЖДЕНИЕ:

ДЛЯ УМЕНЬШЕНИЯ РИСКА ВОЗНИКНОВЕНИЯ ПОЖАРА, ПОРАЖЕНИЯ ЭЛЕКТРИЧЕСКИМ ТОКОМ ИЛИ ПОВРЕЖДЕНИЯ ИЗДЕЛИЯ НЕ ПОДВЕРГАЙТЕ ДАННЫЙ АППАРАТ ВОЗДЕЙСТВИЮ ДОЖДЯ, ВЛАГИ, БРЫЗГ ИЛИ КАПЕЛЬ, И НЕ СТАВЬТЕ НА АППАРАТ ПРЕДМЕТЫ, НАПОЛНЕННЫЕ ЖИДКОСТЯМИ, ТАКИЕ, КАК БАЗЫ.

Знак маркировки расположен на нижней панели аппарата.

Сетевая вилка должна быть расположена вблизи оборудования и быть легко достижима, а сетевая вилка или переходник прибора должны оставаться быстро доступными.

Это изделие может принимать радио помехи, обусловленные переносными телефонами. Если такие помехи являются очевидными, увеличьте, пожалуйста, расстояние между изделием и переносным телефоном.

Для России

"Установленный производителем в порядке п. 2 ст. 5 Федерального Закона РФ "О защите прав потребителей" срок службы изделия равен 7 годам с даты производства при условии, что изделие используется в строгом соответствии с настоящей инструкцией по эксплуатации и применимыми техническими стандартами."

Пример маркировки: 001A0000000

Элементы кода: 3-ий символ—год изготовления (1—2001 г., 2—2002 г., 3—2003 г., ...); 4-ый символ—месяц изготовления (A—январь, B—февраль, ..., L—декабрь)

Расположение маркировки:

Внутри батарейного отсека

Мацушита Электрик Индастриал Ко., Лтд.
1006 Кадома, Осака, Япония
Сделано в Китае

-Если Вы увидите такой символ-

Информация по обращению с отходами для стран, не входящих в Европейский Союз



Действие этого символа распространяется только на Европейский Союз. Если Вы собираетесь выбросить данный продукт, узнайте в местных органах власти или у дилера, как следует поступать с отходами такого типа.

Меры предосторожности

- Проконсультируйтесь в соответствующих уполномоченных организациях перед попыткой использования этого аппарата в стране, отличной от той, где он был куплен. Радиочастоты (863 МГц), используемые в этом аппарате, не разрешены в некоторых странах.
- Храните адаптер стандартного монофонического штекера в недоступном для детей месте, чтобы избежать его проглатывания.

Сетевой адаптер

Осторожно обращайтесь с сетевым адаптером. Неправильное обращение опасно.

- Не трогайте его мокрыми руками.
- Не кладите на него тяжелые предметы.
- Не изгибайте его с силой.

Обязательно подключайте только сетевой адаптер, прилагаемый к данному аппарату.

Батарейки

- При использовании перезаряжаемых батареек рекомендуется пользоваться батарейками производства Panasonic.
- Не используйте батарейку со снятой оболочкой.
- Не нагревайте батарейку и не подвергайте ее воздействию огня.
- Не перезаряжайте обычные сухие батарейки.
- Удалите батарейки, если аппарат не будет использоваться в течение длительного времени.
- Неправильное обращение с батарейками может вызвать утечку электролита, что может повлечь за собой повреждение деталей аппарата и возгорание. В случае утечки электролита проконсультируйтесь с Вашим дилером. При попадании электролита на кожу тщательно смойте его водой.

Аппарат

Не допускайте никаких изменений или модификаций
Это может вызвать нарушение нормальной работы.

Не допускайте падений или сильных ударов

Это может вызвать повреждение аппарата.

Нежелательные места

Избегайте эксплуатации аппарата в следующих местах, так как они могут вызвать нарушение нормальной работы.

- Ваньные комнаты и другие места с высокой влажностью
- Склады и другие пыльные места
- Места с высокой температурой около нагрева- тельных приборов и т.д.

Не оставляйте аппарат на длительное время в местах, куда попадают прямые солнечные лучи.

Это может привести к деформации или обесцвечиванию корпуса, а также вызвать нарушение нормальной работы.