

BRAUN

Silk·épil® Xelle

5270





Braun Infoline

English	6, 52, 59
Polski	10, 52, 59
Český	14, 53, 59
Slovenský	18, 53, 59
Magyar	22, 54, 59
Hrvatski	26, 54, 59
Slovenski	30, 54, 59
Română	34, 55, 59
Türkçe	38, 59
Русский	42, 55, 59
Українська	47, 56, 59



Helpline

Should you require any further assistance please call Braun (UK) Consumer Relations on **0800 783 70 10**



Helpline

1 800 509 448

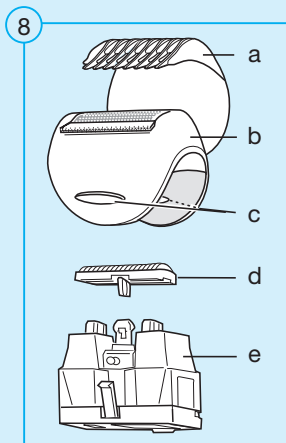
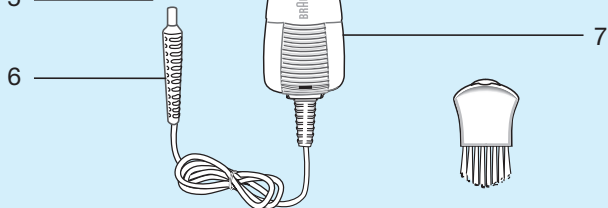
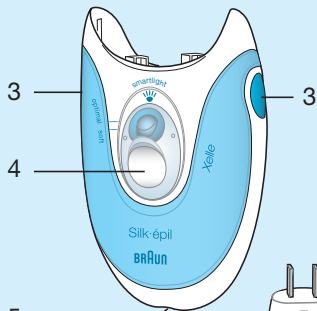
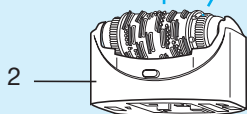
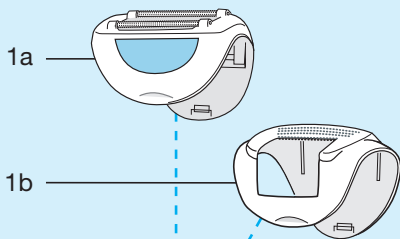


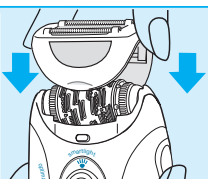
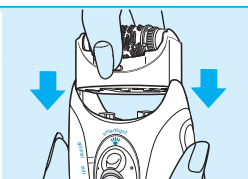
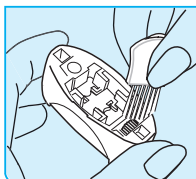
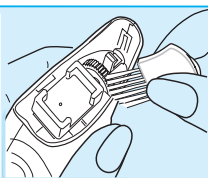
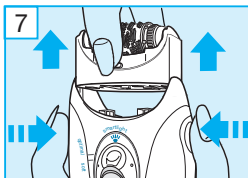
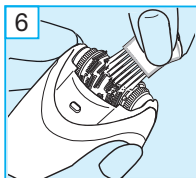
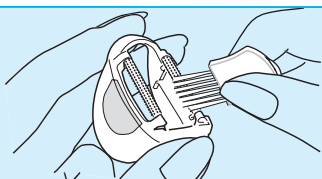
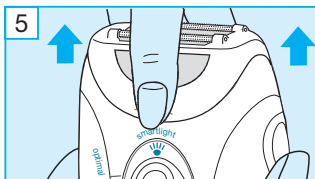
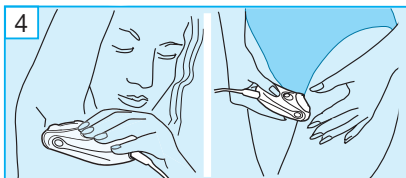
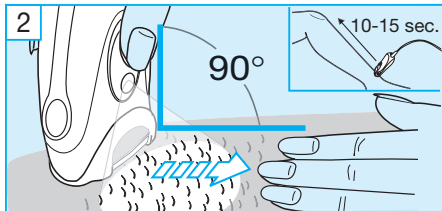
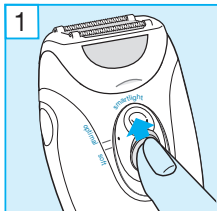
Müşteri Hizmetleri Merkezi:

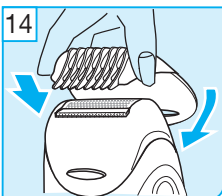
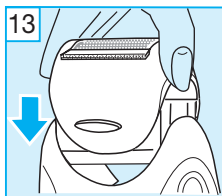
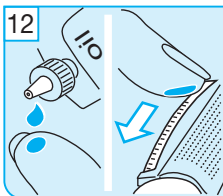
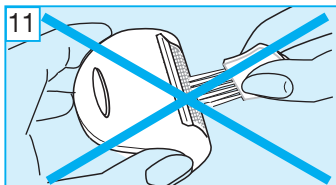
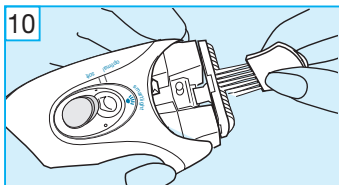
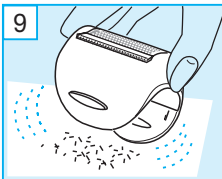
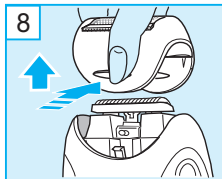
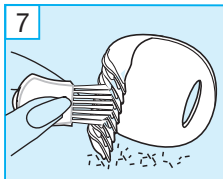
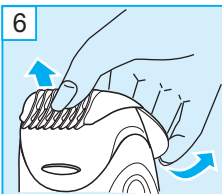
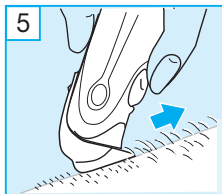
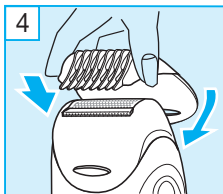
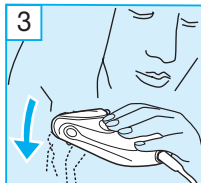
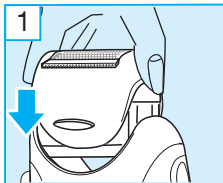
0212 - 473 75 85



Если у Вас есть вопросы по поводу данного продукта, звоните **(095) 258 62 70**



A

B

Наши товары созданы в соответствии с высочайшими стандартами качества, функциональности и дизайна. Мы надеемся, что вам понравится использовать эпилятор Braun Silk-épil X'elle Easy Start.

Мы бы хотели ознакомить вас с прибором и предоставить полезную информацию относительно эпиляции. Пожалуйста, внимательно прочитайте инструкцию по применению перед использованием прибора.

Braun Silk-Opil X'elle делает удаление нежелательных волосков максимально эффективным, мягким и простым. Его эпиляционная система удаляет волоски с корнем, оставляя кожу гладкой на несколько недель. А поскольку вновь появившиеся волоски - тонкие и мягкие, на Ваших ногах больше не появится щетина.

Новая эпилирующая головка ^(2a) с системой X'pert-épil имеет 40 пинцетов, удаляющих еще больше волосков за один проход, обеспечивая непревзойденную эффективность эпиляции. Пальчики SoftLift™, встроенные в эпилирующую головку, обеспечивают тщательное удаление с корнем даже самых коротких (0,5мм) и неудобно расположенных волосков. Эпилирующая головка оснащена двумя различными насадками:

- ^(1a) Массирующая насадка обеспечивает мягкую эпиляцию. Ее пульсирующие движения стимулирует и расслабляет кожу, смягчая дискомфортные ощущения.
- ^(1b) Насадка EfficiencyPro обеспечивает тщательную и быструю эпиляцию. Она гарантирует максимальный контакт с кожей и оптимальное положение эпилятора, что позволяет удалить волосы еще более эффективно.

Функция SmartLight, автоматически начинающая работать при включении эпилятора, создает почти дневное освещение, помогая увидеть даже тончайшие волоски, что позволит Вам достичь еще более эффективной эпиляции.

Если вы до этого не использовали эпилятор, или если вы не проводили эпиляцию в течение длительного периода, то потребуется немного времени для того, чтобы кожа привыкла к эпиляции. Дискомфорт, который ощущается вначале, значительно уменьшается при повторном использовании, так как количество волосков, которые нужно удалить, со временем будет уменьшаться, и кожа привыкнет к процессу.

Braun Silk-épil X'elle Easy Start специально создан для начинающих эпиляцию, так как он помогает вашей коже привыкнуть к данной процедуре.

- Головка для первичной эпиляции ^(2b) специально разработана для первых нескольких эпиляций, пока кожа еще не привыкла к процессу, а также для чувствительной кожи. По сравнению со стандартной головкой эпилятора ^(2a), у нее меньшее количество пинцетов. Между ними большее расстояние, они одновременно удаляют меньшее число волос. Это делает процесс более нежным и помогает вашей коже приспособиться к эпиляции. Но, при этом, процесс эпиляции займет немного больше времени, чем при использовании стандартной головки.

Охлаждающая перчатка способствует уменьшению возможного раздражения кожи после эпиляции, оставляя вашу кожу охлажденной и свежей.

Важно

- Этот прибор никогда не должен использоваться вблизи воды (например, наполненной ванны, раковины или душа).
- Храните прибор вне досягаемости детей.
- Во время работы, прибор никогда не должен контактировать с волосами на вашей голове, бровями, лентами и т.д. во избежание какой-либо травмы, а также для предотвращения блокировки или повреждения прибора.
- Перед употреблением проверьте, соответствует ли ваше электрическое напряжение электрическому напряжению, указанному на трансформаторе. Всегда используйте определенную для данной страны розетку трансформатор (12 Вольт), поставляемую с товаром.

Общая информация по эпиляции

Silk-épil предназначен для удаления волос на ногах, но может быть использован на всех чувствительных областях, для подмышек или линии бикини.

Все методы удаления волос с корнем могут привести к вращению волоса под кожу и раздражению (например, зуд, дискомфорт или покраснение кожи), в зависимости от состояния кожи и волос. Это нормальная реакция, которая должна быстро пройти, но она может быть и более сильной, если вы удаляете волосы первые несколько раз или если у вас чувствительная кожа.

Использование охлаждающей перчатки поможет избежать раздражения.

Если после 36 часов кожа все еще подвержена раздражению, мы реко-

мендуем вам обратиться к врачу. Обычно кожная реакция снижается, и болезненные ощущения значительно уменьшаются при повторном использовании Silk-épil.

В некоторых случаях может возникнуть воспаление в результате проникновения бактерий в кожу, например, при скольжении эпилятора по коже. Тщательное очищение эпилятора перед каждым использованием, уменьшит риск заражения.

Если у вас есть какие-либо сомнения по поводу использования этого прибора, пожалуйста, проконсультируйтесь со своим лечащим врачом. В следующих случаях этот прибор должен использоваться только после предварительной консультации с лечащим врачом:

- экзема, раны, реакция воспаленной кожи как фолликулитис (гнойные фолликулы волос) и варикозное расширение вен;
- шарообразные родинки;
- пониженный иммунитет кожи, например, сахарный диабет, во время беременности, болезнь Рэйнода;
- гемофилия или иммунодефицит.

Некоторые полезные советы

Эпиляция осуществляется легче и более комфортно, когда волосы имеют оптимальную длину 2–5 мм. Если волосы длиннее мы рекомендуем предварительно подрезать их до этой длины.

Проводя эпиляцию в первый раз, делайте это вечером так, чтобы любое возможное покраснение могло исчезнуть за ночь. Для расслабления кожи мы рекомендуем нанести увлажняющий крем после эпиляции.

Тонкие волосы, которые вновь вырастают, могут не прорасти на поверхность кожи. Регулярное использование массажных губок (например, после душа) или пилинг помогает предотвратить врастание волос, так как нежная чистка удаляет верхний слой кожи и тонкие волосы могут появиться на поверхности кожи.

Известно, что при удалении волос с корнем хотя бы один раз в четыре недели с помощью Silk-épil, повторный рост волос уменьшается на 50%.

А Описание (см. стр. 4)

- Ⓐ Массирующая насадка
- Ⓑ Насадка EfficiencyPro
- Ⓒ Эпилирующая головка с системой X'pert-Opil
- Ⓓ Эпилирующая головка для начинающих
- Ⓔ Кнопки для снятия эпилирующей головки
- Ⓕ Выключатель с функцией SmartLight
- Ⓖ Гнездо для подсоединения шнура
- Ⓗ Шнур
- Ⓘ Штепсельная вилка-трансформатор (12 Вольт)

Охлаждающее прикладывание:

- Ⓙ Пакет с гелем
- Ⓚ Охлаждающая перчатка

В Перед началом эпиляции

Подготовка вашей кожи

Ваша кожа должна быть сухой и свободной от жира или крема.

Дополнительное охлаждение кожи: для первых нескольких эпиляций или если у вас чувствительная кожа, вы можете использовать охлаждающую перчатку, рекомендованную дерматологами, чтобы способствовать

уменьшению возможного раздражения кожи.

- Убедитесь, что пакет с гелем находился в морозильнике, по крайней мере, в течение 2 часов (для удобства вы можете хранить пакеты с гелем в морозильнике).
- Подложите один пакет с гелем под прозрачную перчатку. Используйте только вместе с перчаткой.
- Положите прозрачную (прохладную) сторону перчатки на свою ногу.
- Начинайте охлаждение в течение примерно 1/2 минут и дольше, если потребуется.
- Сразу начинайте эпиляцию охлажденной области кожи, как описано в разделе «С».
- Повторяйте охлаждение и эпиляцию до завершения процедуры.
- Во время эпиляции, пожалуйста, убедитесь, что ваша кожа сухая.
-

Важно: Наносите охлажденную перчатку на одну и ту же область не более 2 минут. Избегайте солнечного света. Не используйте пакет с гелем, если он поврежден. Выбросите его в мусорное ведро. Не используйте, если вы страдаете с повышенной чувствительностью, у вас аллергия на холод, или если ваша кожа страдает от чувствительных раздражителей, если страдаете заболеваниями сердечно-сосудистой системы или нарушениями артериального кровообращения.

Подготовка эпилятора

- Перед началом тщательно прочистите головку эпилятора, которую вы хотите использовать (Ⓒа или Ⓒб).
- Чтобы снять головку эпилятора, нажмите кнопки высвобождения Ⓒ слева и справа и снимите ее.
- Установите желаемую головку:
 - Выберите головку для первичной эпиляции с головкой в форме

цилиндра белого цвета (2b), если вы производите эпиляцию в 1 раз или если у вас чувствительная кожа.

– После того, как ваша кожа привыкнет к эпиляции, вы можете перейти к сиреневой стандартной головке эпилятора (2a), позволяющей проводить более эффективную и быструю эпиляцию, благодаря большому количеству пинцетов.

- Вставьте шнур (6) в гнездо (5) и вставьте штепсельную вилку-трансформатор (7) в штепсельную розетку.

С Как производить эпиляцию

- 1 Убедитесь, что одна из насадок (1a) или (1b) прикреплена к эпилирующей головке. Чтобы включить прибор, переведите выключатель (4) в положение «optimal». Если Вы хотите уменьшить скорость эпиляции, выберите режим «soft». Функция SmartLight подсвечивает эпилируемую поверхность все время, когда эпилятор включен.
- 2 Потрите кожу, чтобы поднять короткие волоски. Для достижения лучшего результата держите эпилятор под прямым углом (90°) к коже. Ведите его медленным, непрерывным движением, не надавливая, против направления роста волос. Поскольку волоски могут расти в разных направлениях, для достижения оптимального результата поведите эпилятором в различных направлениях. Следите за тем, чтобы оба ролика массирующей насадки (1a) всегда соприкасались с кожей, стимулируя и расслабляя кожу для более мягкой эпиляции. Если Вы привыкли к эпиляции и

ищите наиболее быстрый способ эффективно удалить волосы, используйте насадку EfficiencyPro (1b). Она обеспечивает максимальный контакт с кожей и оптимальное положение эпилятора.

3 Эпиляция ног

Производите эпиляцию ваших ног по направлению снизу вверх. Для эпиляции под коленом, выпрямите ногу.

4 Эпиляция подмышками и по линии бикини

Проведите тесты под контролем дерматолога, чтобы удостовериться, что вы также можете проводить эпиляцию подмышками и линии бикини. Пожалуйста, имейте в виду, что эти области особенно чувствительны к боли. При повторном использовании чувство боли уменьшится. Перед эпиляцией, тщательно вымойте данные области, чтобы удалить оставшиеся вещества (дезодорант). Затем аккуратно промокните полотенцем. Во время эпиляции подмышками держите вашу руку поднятой вверх и ведите эпилятор в противоположном направлении.

Чистка эпилирующих головок

- 5 После эпиляции выньте эпилятор из розетки и прочистите эпилирующую головку. Сначала снимите используемую насадку (1a) или (1b), а затем очистите ее с помощью щеточки.
- 6 Для очистки пинцетов используйте щеточку, смоченную спиртом. Очистите пинцеты с помощью щеточки с тыльной стороны эпилирующей головки, поворачивая

барабан вручную. После очистки оденьте выбранную Вами насадку обратно на эпилирующую головку.

- 7 Снимите эпилирующую головку, нажав на кнопки ③ слева и справа и потянув ее на себя. Прочистите корпус эпилятора с помощью щеточки. После этого установите эпилирующую головку и выбранную Вами насадку (1a или 1b) на эпилятор.

В изделие могут быть внесены изменения без объявления.



**Данное изделие
соответствует всем
требуемым европейским
и российским стандартам
безопасности и гигиены.**

Сделано в Германии,
БРАУН ГмбХ, Braun GmbH,
Waldstr. 9, 74731 Walldürn,
Germany

slabega materiala ali izdelave, bodisi z popravilom bodisi z zamenjavo celega izdelka.

Ta garancija velja v vsaki državi, kjer je izdelek dobavljen od BRAUN ali njegovega pooblaščenega distributerja.

Garancija ne pokriva poškodb, ki so posledica nepravilne uporabe, normalne obrabe ali uporabe in tudi ne napak, ki v zanemarljivi meri vplivajo na vrednost ali delovanje aparata. Garancija preneha veljati, če popravilo izvrši nepooblaščen oseba oziroma, če pri popravilu niso uporabljeni originalni Braunovi nadomestni deli.

Za popravilo v garancijskem roku izročite ali pošljite kompleten izdelek z računom pooblaščenemu Braunovemu servisu.

Za informacije pokličite pooblaščen servis ISKRA PRINS
tel. + 386 1 476 98 00.

Română

Garanție

Acordăm produsului o garanție de doi ani începând cu data cumpărării. În perioada de garanție eliminăm, gratuit, orice defect al produsului rezultat dintr-un viciu al materialelor sau datorită execuției, putem alege fie pentru repararea fie pentru înlocuirea completă a aparatului. Această garanție se extinde în fiecare țară unde aparatul este furnizat de compania Braun sau de distribuitorii săi.

Această garanție nu acoperă situațiile următoare: defectările datorate utilizării necorespunzătoare, uzura normală sau defectele care au un efect neglijabil asupra valorii sau utilizării aparatului și permit utilizarea acestuia așa cum este. Garanția devine nulă dacă reparația este realizată de persoane neautorizate și dacă nu sunt utilizate piese originale Braun pentru reparație.

Pentru reparații în perioada de garanție, predați sau trimiteți unui centru de reparații autorizat Braun, aparatul complet și chitanța de vânzare.

Русский

Гарантийные обязательства фирмы BRAUN

Для всех изделий мы даем гарантию на два года, начиная с момента приобретения изделия.

В течение гарантийного периода мы бесплатно устраним путем ремонта, замены деталей или замены всего изделия любые заводские дефекты, вызванные недостаточным качеством материалов или сборки.

В случае невозможности ремонта в гарантийный период изделие может быть заменено на новое или аналогичное в соответствии с Законом о защите прав потребителей.

Гарантия обретает силу только если дата покупки подтверждается печатью и подписью дилера (магазина) на последней странице оригинальной инструкции по эксплуатации BRAUN, которая является гарантийным талоном.

Эта гарантия действительна в *любой* стране в которую это изделие поставляется фирмой BRAUN или назначенным дистрибьютором и где никакие ограничения по импорту или другие правовые положения не препятствуют предоставлению гарантийного обслуживания.

Осуществление гарантийного обслуживания не влияет на дату истечения срока гарантии. Гарантия на замененные части истекает в момент истечения гарантии на данное изделие.

Гарантия не покрывает повреждения, вызванные неправильным использованием (см. также список ниже) нормальный износ бритвенных сеток и ножей, дефекты, оказывающие

незначительный эффект на качество работы прибора.

Эта гарантия теряет силу если ремонт производился не уполномоченным на то лицом и если использованы не оригинальные детали фирмы BRAUN. В случае предъявления рекламации по условиям данной гарантии, передайте изделие целиком вместе с гарантийным талоном в любой из центров сервисного обслуживания фирмы BRAUN.

Все другие требования, включая требования возмещения убытков, исключаются, если наша ответственность не установлена в законном порядке.

Рекламации, связанные с коммерческим контрактом с продавцом не попадают под эту гарантию.

В соответствии с законом РФ № 2300-1 от 7.02.1992 г. «О защите прав потребителей» и принятым дополнением к закону РФ от 9.01.1996 г.

«О внесении изменений» и дополнений в закон «О защите прав потребителей» и «Кодекс РСФСР об административных правонарушениях», фирма BRAUN устанавливает срок службы на свои изделия равным двум годам с момента приобретения или с момента производства, если дату продажи установить невозможно.

Изделия фирмы BRAUN изготовлены в соответствии с высокими требованиями европейского качества. При бережном использовании и при соблюдении правил по эксплуатации, приобретенное Вами изделие фирмы BRAUN, может иметь значительно больший срок службы, чем срок установленный в соответствии с Российским законом.

Случаи, на которые гарантия не распространяется:

- дефекты, вызванные форс-мажорными обстоятельствами;
- использование в профессиональных целях;

- нарушение требований инструкции по эксплуатации;
- неправильная установка напряжения питающей сети (если это требуется);
- внесение технических изменений;
- механические повреждения;
- повреждения по вине животных, грызунов и насекомых (в том числе случаи нахождения грызунов и насекомых внутри приборов);
- для приборов, работающих от батареек, – работа с неподходящими или истощенными батарейками, любые повреждения, вызванные истощенными или текущими батарейками (советуем пользоваться только предохраненными от вытекания батарейками);
- для бритв – смятая или порванная сетка.

Внимание! Оригинальный Гарантийный Талон подлежит изъятию при обращении в сервисный центр для гарантийного ремонта. После проведения ремонта Гарантийным Талоном будет являться заполненный оригинал Листа выполнения ремонта со штампом сервисного центра и подписанный потребителем по получении изделия из ремонта. Требуйте проставления даты возврата из ремонта, срок гарантии продлевается на время нахождения изделия в сервисном центре.

В случае возникновения сложностей с выполнением гарантийного или послегарантийного обслуживания просьба сообщать об этом в Информационную Службу Сервиса фирмы BRAUN по телефону (095) 258 62 70.

Українська

Гарантійні зобов'язання фірми BRAUN

Для усіх виробів ми надаємо гарантію на два роки, починаючи з моменту придбання виробу. Протягом

Guarantee and Service Centers

Punktų serwisowe

Pozáruční a servisní centra

Pozáručné a servisné centrá

Szervíz

Jamstveni i servis centri

Garancija in adrese servisa

Centre de reparații pentru produse în garanție și post garanție

Garanti bürolari ve merkezi servis yerleri

Гарантийные и сервисные центры

Гарантійні та сервісні центри

Deutschland

Gillette Gruppe Deutschland GmbH&Co.oHG
Braun Kundendienst
Bitte erfragen Sie das nächstliegende Braun Service Center unter ☎ 00800 / 27 28 64 63

Austria

Gillette Gruppe Österreich
Braun Kundendienst
Bitte erfragen Sie das nächstliegende Braun Service Center unter ☎ 00800 / 27 28 64 63

Argentina

Central Reparadora de Afeitadoras S.A.,
Av. Santa Fe 5278,
1425 Capital Federal,
☎ 0800 44 44 553

Australia

Gillette Australia Pty. Ltd.,
Scoresby, 5 Caribbean Drive
Melbourne, Victoria 3179,
☎ 1 800 641 820

Bahrain

Yaquby Stores,
Bab ALBahrain,
P.O. Box 158,
Manama,
☎ 02-28 88 7

Barbados

Dacosta Mannings Inc.,
P.O. Box 176, Pier Head,
Bridgetown,
☎ 431-8700

Belarus

Electro Service & Co LLC,
Chernyshevskogo str. 10 A,
220015 Minsk,
☎ 2 85 69 23

Belgium

Gillette Group Belgium NV,
J. E. Mommaertsiaan 18 A,
1831 Diegem,
☎ 02-71 19 104

Bermuda

Gibbons Company
21 Reid Street
P.O. Box HM 11
Hamilton
☎ 295 00 22

Brasil

Fixnet Servicios & Comércio Ltda.
R. Gaspar Fernandes, 377
São Paulo – SP,
☎ 0800 16 26 27

Bulgaria

12, Hristo Botev str.
Sofia, Bulgaria
☎ + 359 2 528 988

Canada

Gillette Canada Company,
Braun Consumer Service
4 Robert Speck Parkway,
Mississauga L4Z 4C5,
Ontario,
☎ 1 800 387 6657

Česká Republika

PH SERVIS sro.,
V Mezihori 2,
18000 Praha 8,
☎ 266 310 574

Chile

Viseelec,
Braun Service Center Chile,
Av. Concha y Toro #4399,
Puente Alto,
Santiago,
☎ 02 288 25 18

China

Gillette (Shanghai) Sales Co. Ltd.
550 Sanlin Road, Pudong,
Shanghai 200124,
☎ 00 86 21 5849 8000

Colombia

Gillette de Colombia S.A.,
Calle 100 No. 9A - 45 Piso 3.
Bogotá, D.C.,
☎ 01 8000 5 27286

Malaysia

Exact Quality
Lot 24 Rawang Housing
& Industrial Estate
Mukim Rawang, PO No 210
48,000 Rawang
Selangor Malaysia
☎ (603) 6091 4343

Malta

Kind's,
287, Republic Street,
Valletta VLT04,
☎ 24 71 18

Morocco

FMG
depot TMTA
Rue Chefchaouen, Oukacha
Casablanca
☎ +212 022 66 47 69

Martinique

Decius Absalon,
23 Rue du Vieux-Chemin,
97201 Fort-de-France,
☎ 73 43 15

Mauritius

J. Kalachand & Co. Ltd.,
DBM Industrial Estate,
Stage 11,
P.O.B. 634
Plaine Lauzun,
☎ 2 12 84 10

Mexico

Gillette Manufactura,
S.A. de C.V./
Gillette Distribuidora,
S.A. de C.V.
Atomo No. 3
Parque Industrial Naucalpan
Naucalpan de Juarez
Estado de México,
C.P. 53370
☎ 01-800-508-58-00

Nederland

Gillette Groep Nederland BV,
Visseringlaan 22,
2288 ER Rijswijk,
☎ 0 800-445 53 88

Netherlands Antilles

Rupchand Sons n.v. (ram's),
Front Street 67, P.O. Box 79
St. Maarten, Philipsburg
☎ 052 29 31

New Zealand

Key Service Ltd.,
69 Druces Road.,
Manakau City,
☎ 09-262 58 38

Nippon

Gillette Japan Inc.,
Queens Tower, 13F
3-1, Minato Mirai 2-Chome
Nishi-Ku,
Yokohama 220-6013
Japan
☎ 045-680 37 00

Norge

Gillette Group Norge AS,
Nils Hansensvei 4,
P.O. Box 79 Bryn,
0667 Oslo,
☎ 022-72 88 10

Oman (Sultanate of)

Naranjee Hirjee & Co.,
10 Ruwi High,
P.O. Box 9, Muscat 113,
☎ 703 660

Pakistan

Gillette Pakistan Limited,
Dr. Ziauddin Ahmend Road,
Karachi 74200,
☎ 21 56 88 930

Paraguay

Paraguay Trading S.A.,
Avda. Artigas y Cacique
Cara Cara,
Asunción,
☎ 21203350-48/46

Philippines

Gillette Philippines Inc.,
Corporate Corner Commerce
Avenues
20/F Tower 1,
IL Corporate Centre
1770 Muntinlupa city
☎ 02-771071 02-06/-16

Poland

Gillette Group Poland
Sp. z o.o.
ul. Domaniewska 41,
02-672 Warszawa,
☎ 22 548 88 88

Portugal

Grupo Gillette Portugal, Lda.,
Braun Service,
Rua Tomás da Fonseca,
Torre G-2º A,
1600-209 Lisboa,
☎ 808 2 000 33

Réunion

Dindar Confort,
Rte du Gymnase,
Boite Postale 278,
97940 St. Clotilde,
☎ 026 92 32 03

Romania

Gillette Romania srl.
Calea Floreasca nr. 133-137
et 1, sect 1,
714011 Bucuresti
☎ 01-2319656

Russia

RTC Sovinservice,
Rusakovskaya 7,
107140 Moscow,
☎ (095) 264 41 61

Saudi Arabia

AL Naghi company
AL Madinah road
opposite to Fetihi center,
Al Forsan
P.O. Box: 269
21411 Jeddah
☎ 02- 651 8670

Schweiz/Suisse/Svizzera

Telion AG, Rütistrasse 26,
8952 Schlieren,
☎ 0844-88 40 10

Singapore (Republic of)

Beste (S) Pte. Ltd.,
No. 6 Tagore Drive,
03-04 Tagore Industrial
Building,
Singapore 787623,
☎ (65) 6552 2422