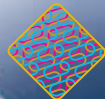


An Oral-B ProfessionalCare 9500 Triumph electric toothbrush is shown vertically, centered in the frame. The toothbrush is white with blue accents and is mounted on its grey charging base. The brush head is at the top, with a blue and green bristle pattern. The handle has a digital display screen showing a toothbrush icon and the word "Clean". The background is a gradient of blue and white, with a yellow curved line sweeping across the middle. The Oral-B logo is visible on the handle and the base.

**Oral-B**® PROFESSIONALCARE™ 9500  
**TRIUMPH**™  
SMART TECHNOLOGY...BRILLIANT RESULTS™

powered  
by **BRAUN**



**Smart**  
TECHNOLOGY™

English	4, 10, 83
Polski	11, 18, 83
Český	19, 26, 83
Slovenský	27, 34, 83
Magyar	35, 42, 83
Türkçe	43, 83
عربي	59, 50, 83
Русский	60, 67, 83
Українська	68, 74, 83
中文	76, 82, 83

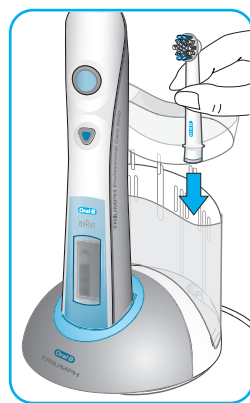
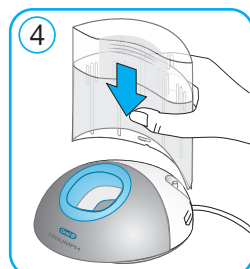
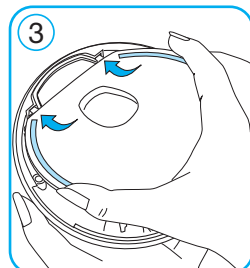
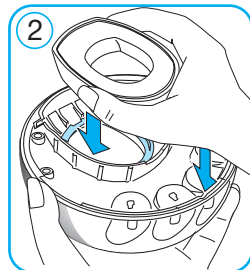
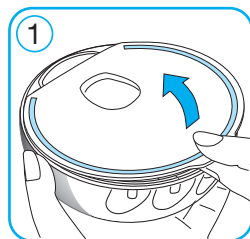
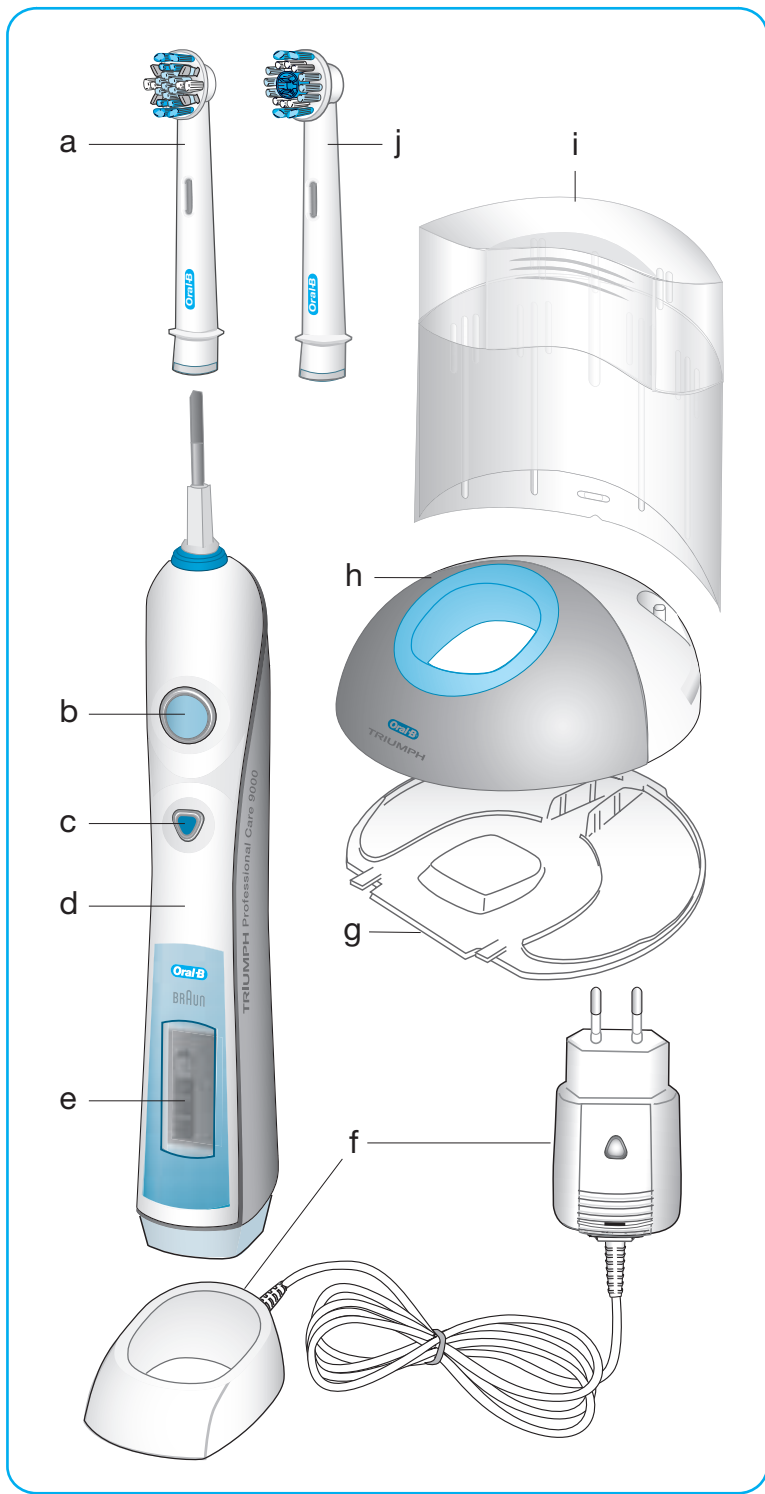


- GB** If you should require further assistance, please call our Consumer Service line.  
**0 800 73 11 792** (free call)
- IRL** **Helpline**  
**1 800 509 448** (free call)
- CZ** **Zelená linka**  
**00420-800-11-33-22**
- SK** **Zelená linka**  
**00420-800-11-33-22**
- H** **Információs vonal**  
**+36 (1) 801-3800**
- TR** **Danışma Hattı**  
**0212-473-75-85**
- RUS** **Телефонная помощь**  
**8-800-200-1444** (звонок бесплатный)
- UA** **Телефон допомоги**  
**38044 417 24 15**

**Internet:**

[www.oralb.com](http://www.oralb.com)  
[www.braun.com](http://www.braun.com)

**Type 3731**





## Поздравляем!

Вы выбрали новейшую самую технологически совершенную аккумуляторную зубную щётку Oral-B. **Oral-B® Triumph™** обеспечит Вам выдающиеся результаты по уходу за полостью рта, к которым Вы стремились.

**Oral-B Triumph** имеет новую инновационную технологию чистки, которая, как доказано клинически, обеспечивает ещё лучшую чистоту и белизну вашим зубам.\* Новейшая разработка – насадка Oral-B FlossAction содержит микро пульсирующие щетинки MicroPulse, которые проникают глубоко между зубами, обеспечивая исключительную чистку. Эта зубная щётка обеспечивает такую необыкновенную чистку, что Вы не сможете поверить своим ощущениям.

**Oral-B Triumph** – это значительное достижение в технологии чистки зубов, которое содержит следующее:

- **Смарт технология (Smart):** интерактивное устройство, обеспечивающее обратную связь для максимизации эффективности чистки.
- **Инновационные насадки** с новой технологией чистки обеспечивают тщательную чистку Ваших зубов и исключительную заботу о дёснах.
- **Четыре различных режима чистки** позволяют Вам подобрать оптимальную процедуру чистки зубов для Ваших индивидуальных потребностей.
- **Инновационное зарядное устройство SmartPlug** делает Oral-B Triumph удобным для путешествия.

**Oral-B Triumph** разработана Oral-B, мировым лидером по производству зубных щёток, которыми пользуется большинство стоматологов во всем мире.

Если у Вас есть вопросы по использованию зубной щётки **Oral-B Triumph**, посетите наш сайт на [www.oralb.com](http://www.oralb.com) или позвоните на экспертную стоматологическую линию Oral-B: 8-800-200-1-444

Спасибо за Ваш выбор  
**Oral-B Triumph.**

Искренне Ваш,

Bruce Cleverly  
Президент Oral-B

**Лучшие технологии. Блестящий результат.**

\* по сравнению с чисткой насадками FlexiSoft®, самыми продаваемыми насадками электрических зубных щёток в мире

**Oral-B Triumph** была внимательно разработана для Вас и Вашей семьи, чтобы предложить Вам новую уникальную, одновременно безопасную и эффективную систему чистки. Однако во время использования электрической продукции необходимо соблюдать меры предосторожности. Пожалуйста, прочтите внимательно данную инструкцию перед использованием.

**Важно:**

- **Oral-B Triumph** снабжена портативным зарядным устройством SmartPlug с использованием безопасной сверх низковольтной системой питания. Не разбирайте устройство и не меняйте детали. В противном случае существует риск электрического шока. Периодически проверяйте SmartPlug на наличие повреждений. Повреждённый не функционирующий аппарат не должен использоваться. Принесите зубную щётку в сервис-центр Oral-B Braun.
- Продукция не предназначена для детей до 3-х лет.
- Если щётка упала, насадку необходимо менять даже если внешне никаких повреждений не наблюдается.

## Описание Oral-B Triumph

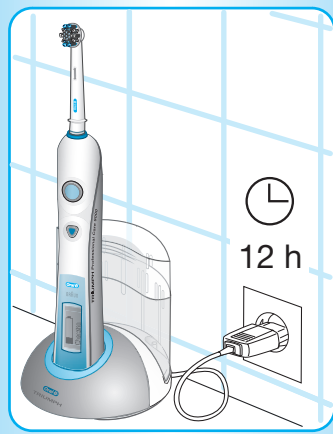
- a Насадка Oral-B FlossAction
- b Кнопка включение/выключение
- c Кнопка переключения режима чистки
- d Рукоятка
- e SmartDisplay (Дисплей Smart)
- f Портативное зарядное устройство SmartPlug (включает зарядное кольцо и SmartPlug)
- g Подставка
- h Станция с зарядным устройством
- i Защитная крышка
- j Насадка ProBright™

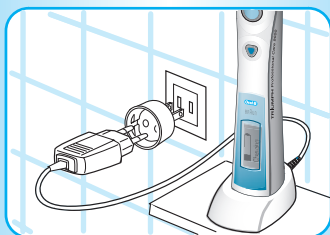
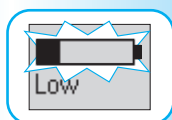
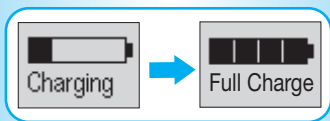
Удобный футляр для путешествий **Oral-B Triumph** вмещает рукоятку и две насадки Oral-B (за исключением насадок Oral-B CrossAction Power и Oral-B Sonic Complete).

## Подключение и зарядка

**Oral-B Triumph** имеет водонепроницаемую рукоятку, электрически безопасную и созданную для использования в ванной комнате.

Чтобы собрать основную станцию с зарядным устройством (h) как заряжаемую единицу, отсоедините подставку (g) в первую очередь (①, page 3). Поместите зарядное кольцо в основную станцию и присоедините подставку как показано (② и ③, стр. 3). Затем поместите защитную крышку (i) на заднюю сторону основной станции (см. диаграмму ①, стр. 3).





- Вставьте SmartPlug в электрическую розетку и поместите ручку зубной щётки (d) на зарядное устройство. Также **Oral-B Triumph** может заряжаться, если ручку напрямую поместить в зарядное кольцо при включенном SmartPlug.
- Значок батарейки должен появиться на дисплее Smart. Значок батарейки будет заполняться до тех пор, пока ручка заряжается, и на дисплее будет высвечиваться «Charging» (Заряжается). Когда щётка полностью заряжена, дисплей Smart показывает «Full Charge» (Полная зарядка). Полная зарядка занимает по крайней мере 12 часов, и щётка остаётся заряженной примерно 2 недели при регулярной чистке.

Обратите внимание: Если значок батарейки не виден сразу, продолжите зарядку. Он появится в течение 10–15 минут.

- Когда батарея разряжается, будет виден значок батарейки и появится «Low» (Низкий заряд). Зубная щётка начнёт замедляться и выключится. Пришло время заряжать **Oral-B Triumph**. Когда батарея совершенно разряжена, высвечивается «Empty» (Нет заряда). Затем понадобится 15-минутная зарядка для 2-минутной чистки.
- Для ежедневного использования, ручка зубной щётки может храниться на зарядном устройстве, чтобы поддерживать зарядку полной. Риска перезарядки нет.
- Для поддержания максимальной ёмкости зарядной батареи, отключайте зарядное устройство и полностью разряжайте батарею по крайней мере раз в 6 месяцев.

Зубная щётка **Oral-B Triumph** удобна для путешествия, потому что Вам нужно только портативное зарядное устройство SmartPlug и соответствующий адаптер для зарядки в других странах. SmartPlug автоматически адаптируется к любому электрическому напряжению во всём мире.

Более подробно техническая спецификация описана в инструкции к SmartPlug.

## Персональная программа чистки Oral-B Triumph

Перед использованием Вы можете запрограммировать Вашу зубную щётку для Ваших индивидуальных потребностей. **Oral-B Triumph** снабжён инновационной смарт технологией Smart, которая позволяет выбрать язык и оптимальный для Вас таймер.

## Выберите Ваш язык

В **Oral-B Triumph** изначально активирован английский язык. Если Вы желаете переключиться на другой язык, сделайте следующее:

Нажмите и удерживайте кнопку режима чистки (c) до тех пор, пока не появится «English» (английский язык). Коротко нажав кнопку включения/выключение (on/off) (b), Вы можете прокрутить 13 разных языков. Чтобы выбрать желаемый язык, снова коротко нажмите кнопку включения/выключения on/off. Тем же способом Вы можете попасть в меню выбора таймера.

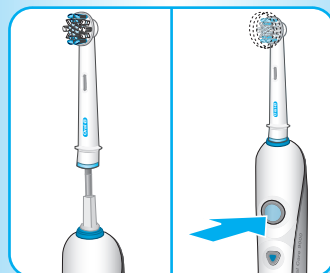
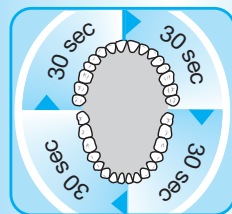
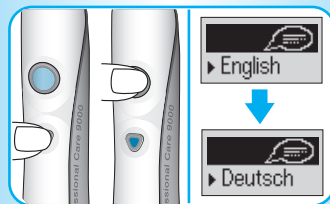
## Выберите режим таймера

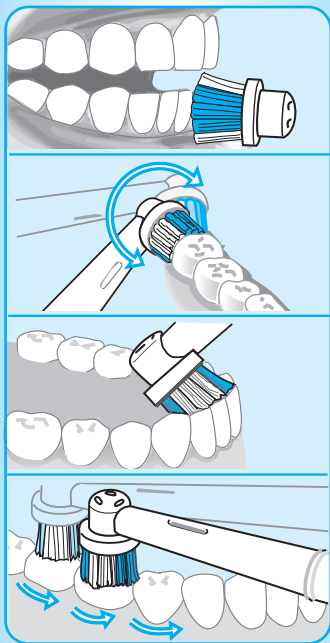
«2 Minute Timer» (2-х минутный таймер) с помощью длинных прерывистых звуков показывает, когда рекомендуемое стоматологами время истекло. «Professional Timer» (Профессиональный таймер) помогает чистить все квадранты полости рта равномерно. Каждые 30 секунд слышны короткие прерывистые сигналы, свидетельствующие о необходимости переходить к чистке следующего квадранта.

По умолчанию в **Oral-B Triumph** активирован «Профессиональный таймер». Если Вы желаете переключить «2-х минутный таймер» после выбора языка, просто нажмите кнопку включения/выключения, чтобы изменить настройку. Затем нажмите кнопку режима чистки, чтобы подтвердить Ваш выбор.

## Использование Oral-B Triumph

Поставьте насадку Oral-B на ручку. Вы можете использовать любую пасту. Чтобы избежать разбрызгивания, поднесите насадку к Вашим зубам до включения прибора.





### Технология чистки

- Ведите насадку медленно от зуба к зубу.
- Задержите насадку на месте на несколько секунд прежде чем двигаться к следующему зубу.
- Чистите десны так же тщательно, как и зубы, сначала внешние поверхности, затем внутренние и жевательные поверхности.
- Не жмите слишком сильно и не трите, просто дайте зубной щётке выполнить всю работу.

Чтобы помочь Вам достичь оптимальных результатов чистки, **Oral-B Triumph** имеет контроль давления предназначенный обеспечивать нужную степень давления. Это защищает Ваши десны от чрезмерной чистки и делает Вашу щётку лёгкой в обращении. Если Вы нажимаете слишком сильно, возвратно-вращательные движения останутся, а пульсирующие прекратятся. Помимо этого, почувствовав изменения, Вы сможете услышать другой звук.

### Режимы чистки

**Oral-B Triumph** предлагает Вам различные режимы чистки для различных потребностей:

- «Clean» (Очистка) – Исключительная чистка ротовой полости.
- «Soft» (Мягкая чистка) – Нежная и тщательная чистка чувствительных участков.
- «Massage» (Массаж) – Массаж и нежная стимуляция дёсен.
- «Polish» (Отбеливание) – Мягкое отбеливание для периодического или ежедневного использования.

Переключение режимов чистки:

- **Oral-B Triumph** автоматически стартует с режима «Clean» (Очистка) при нажатии кнопки включения.
- Для смены режима «Clean» (Очистка) на «Soft» (Мягкая чистка), нажмите кнопку переключения режимов чистки один раз.
- Если Вы желаете переключить на режим «Massage» (Массаж), нажмите кнопку режимов чистки снова и направьте головку щётки по линии дёсен.
- Режим «Polish» (Отбеливание) лучше использовать с насадкой ProBright. Если ProBright прикреплена, нажмите кнопку включения on/off и щётка автоматически стартует с режима «Polish» (см. «Насадки»).
- Чтобы вернуться к режиму «Clean», нажмите и держите кнопку режимов чистки.
- Чтобы выключить щётку, нажмите кнопку выключения.





Во время чистки, SmartDisplay показывает режим чистки, который Вы выбрали, следуя реальному времени чистки. Когда Вы закончили чистку, общее время чистки будет показываться 30 секунд, прежде чем дисплей начнёт изображать зарядку. Чтобы сразу перейти к показу батареи заряда, Вы можете переключить дисплей нажатием кнопки режимов чистки.

Первые несколько дней использования **Oral-B Triumph**, Ваши дёсны могут незначительно кровоточить. Кровоточивость должна прекратиться в течение нескольких дней. Если кровоточивость сохранится после двух недель использования, обратитесь к своему стоматологу или гигиенисту. Если у Вас чувствительные зубы и десны, Oral-B рекомендует использование режима «Soft» (Мягкая чистки).

### Насадки

Насадки Oral-B FlossAction и ProBright содержат «smart chip» (электронную схему smart) для связи с устройством рукоятки **Oral-B Triumph**. Электронная схема «smart» автоматически переключается на подходящий режим чистки для прикрепленной насадки. Тем не менее, Вы можете выбрать другой режим чистки, чтобы адаптировать процедуру.

#### Насадка с технологией флоссинга Oral-B FlossAction

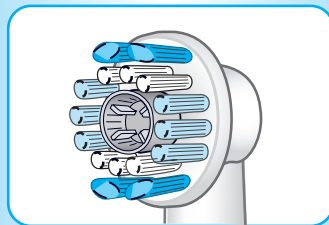
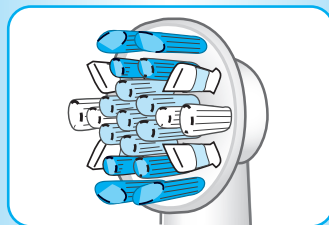
Насадка Oral-B FlossAction рекомендована для ежедневной чистки. Она содержит микропульсирующие щетинки MicroPulse, которые проникают глубоко в труднодоступные места между зубами, аккуратно удаляя скрытый налёт. Наружные щетинки насадки окружают каждый зуб, обеспечивая особое полноценное удаление налёта.

#### Насадка ProBright

Насадка ProBright предназначена для периодического или ежедневного использования. Содержит созданную при поддержке стоматологов полирующую чашечку для удаления пятен от кофе, чая, табака и для эффективного отбеливания.

**Мы не рекомендуем использовать насадки ProBright или Oral-B FlossAction с брекетами. Насадка Oral-B Ortho специально создана для очищения вокруг брекет-систем и других металлических конструкций и может быть использована с Oral-B Triumph.**

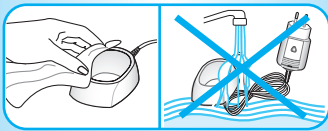
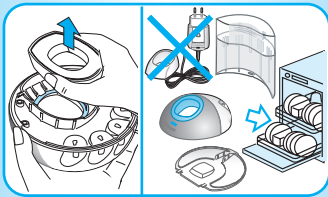
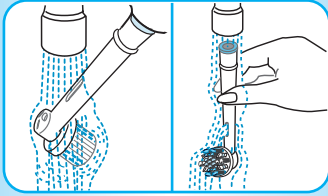
Oral-B Triumph имеет технологию Smart, которая напомнит Вам, когда насадку пора заменить для достижения лучших результатов. Oral-B рекомендует менять насадку каждые три месяца. Как только насадки Oral-B FlossAction или ProBright превысили норму рекомендуемого использования, дисплей Smart показывает «Replace Brushhead» («Замените насадку»).



Replace  
Brushhead

Поменяйте насадку на новую для достижения блестящих результатов. Если Вы заметили необычную поношенность насадки до получения сообщения “Replace Brushhead”, замените ее.

## Рекомендации по чистке



- После чистки зубов тщательно промойте насадку под струей воды.
- Снимите насадку с ручки и промойте обе части под струей воды. Затем вытрите насухо, прежде чем поставить ручку на зарядное устройство.
- Перед очисткой зарядного устройства, убедитесь, что Вы его разобрали. Никогда не помещайте зарядное кольцо и SmartPlug в посудомоечную машину. Однако, все остальные части (основную станцию, подставку и защитную крышку) приспособлены к мытью в посудомоечной машине.
- Время от времени Вы также можете чистить зарядное кольцо и SmartPlug влажной тканью. Не кладите зарядку SmartPlug в воду.

Может быть изменено без уведомления.

Данный продукт содержит аккумулятор. В интересах защиты окружающей среды, не выбрасывайте его вместе с домашним мусором после окончания службы. Утилизация может быть произведена в сервисном центре Браун или в соответствии с требованиями страны.



**Данное изделие соответствует всем требуемым европейским и российским стандартам безопасности и гигиены.**

Сделано в Германии, Браун ГмбХ,  
Braun GmbH Werk Marktheidenfeld,  
Baumhofstr. 40,  
97828 Marktheidenfeld, Germany

## **ГАРАНТИЙНЫЕ ОБЯЗАТЕЛЬСТВА ФИРМЫ БРАУН / Орал-Би:**

Для всех изделий БРАУН / Орал-Би мы даем гарантию на два года, начиная с момента приобретения изделия.

В течение гарантийного периода мы бесплатно устраним путем ремонта, замены деталей или замены всего изделия любые заводские дефекты, вызванные недостаточным качеством материалов или сборки.

В случае невозможности ремонта в гарантийный период изделие может быть заменено на новое или аналогичное в соответствии с Законом о защите прав потребителей.

Гарантия обретает силу только если дата покупки подтверждается печатью и подписью дилера (магазина) на последней странице оригинальной инструкции по эксплуатации Браун, которая является гарантийным талоном.

Эта гарантия действительна в любой стране в которую это изделие поставляется фирмой БРАУН / Орал-Би или назначенным дистрибьютором и где никакие ограничения по импорту или другие правовые положения не препятствуют предоставлению гарантийного обслуживания.

Осуществление гарантийного обслуживания не влияет на дату истечения срока гарантии. Гарантия на заменяемые части истекает в момент истечения гарантии на данное изделие.

Гарантия не покрывает повреждения, вызванные неправильным использованием (см. также список ниже), нормальный износ сменных чистящих насадок, дефекты, оказывающие незначительный эффект на качество работы прибора.

Эта гарантия теряет силу если ремонт производился не уполномоченным на то лицом и если использованы не оригинальные детали фирмы БРАУН / Орал-Би.

В случае предъявления рекламации по условиям данной гарантии, передайте изделие целиком вместе с гарантийным талоном в любой из центров сервисного обслуживания фирмы Браун / Орал-Би.

Все другие требования, включая требования возмещения убытков, исключаются, если наша ответственность не установлена в законном порядке.

Рекламации, связанные с коммерческим контрактом с продавцом не попадают под эту гарантию.

В соответствии с законом РФ № 2300-1 от 7.02.1992 г. «О защите прав потребителей» и принятым дополнением к закону РФ от 9.01.1996 г. «О внесении изменений и дополнений в закон «О защите прав потребителей» и Кодекс РСФСР об административных правонарушениях», фирма Браун / Орал-Би устанавливает срок службы на свои изделия равным двум годам с момента приобретения или с момента производства, если дату продажи установить невозможно.

Изделия фирмы Браун / Орал-Би изготовлены в соответствии с высокими требованиями европейского качества. При бережном использовании и при соблюдении правил по эксплуатации, приобретенное Вами изделие фирмы Браун / Орал-Би, может иметь значительно больший срок службы, чем срок установленный в соответствии с Российским законом.

### **Случаи, на которые гарантия не распространяется:**

- дефекты, вызванные форс-мажорными обстоятельствами;
- использование в профессиональных целях;
- нарушение требований инструкции по эксплуатации;
- неправильная установка напряжения питающей сети (если это требуется);
- внесение технических изменений;
- механические повреждения;
- повреждения по вине животных, грызунов и насекомых (в том числе случаи нахождения грызунов и насекомых внутри приборов);
- для приборов, работающих от батареек, – работа с неподходящими или истощенными батарейками, любые повреждения, вызванные истощенными или текущими батарейками (советуем пользоваться только предохраненными от вытекания батарейками);

Внимание! Оригинальный Гарантийный Талон подлежит изъятию при обращении в сервисный центр для гарантийного ремонта. После проведения ремонта Гарантийным Талоном будет являться заполненный оригинал Листа выполнения ремонта со штампом сервисного центра и подписанный потребителем по получении изделия из ремонта. Требуйте проставления даты возврата из ремонта, срок гарантии продлевается на время нахождения изделия в сервисном центре.

В случае возникновения сложностей с выполнением гарантийного или послегарантийного обслуживания просьба сообщать об этом в Информационную Службу Сервиса фирмы БРАУН / Орал-Би по телефону (095) 258 62 70.

## Guarantee and Service Centers

### Punkty serwisowe

### Pozáruční a servisní centra

### Pozáručné a servisné centrá

### Szervíz

### Garanti bürolari ve merkezi servis yerleri

### مراكز الكفالات والصيانة

### Гарантийные и сервисные центры

### Гарантійні та сервісні центри

## Deutschland

Gillette Gruppe Deutschland  
GmbH&Co.ohG  
Braun Kundendienst  
Bitte erfragen Sie das nächstliegende  
Braun Service Center unter  
☎ 00800 / 27 28 64 63

## Austria

Gillette Gruppe Österreich  
Braun Kundendienst  
Bitte erfragen Sie das nächstliegende  
Braun Service Center unter  
☎ 00800 / 27 28 64 63

## Argentina

Gillette Argentina S.A.  
Braun Division  
Governador Ugarte 3561  
1605 Munro  
☎ 0-8004444553

## Australia

Gillette Australia Pty. Ltd.,  
Scoresby, 5 Caribbean Drive  
Melbourne, Victoria 3179,  
☎ 1 800 641 820

## Bahrain

Yaquby Stores  
Government road, Bab ALBahrein  
P.O. Box: 158, Manama  
☎ 02-28887

## Barbados

Dacosta Mannings Inc.  
Household & Furniture  
Pier Head  
Division Dacosta Mannings Building  
P.O. Box: 176  
Bridgetown  
☎ 0431-8700

## Belarus

Elektroservice & Co., Ltd  
Tchernyshevsky str. 10A-409  
10 A  
220012 Minsk  
☎ 017-2856922

## Belgium

Gillette Group Belgium NV,  
J. E. Mommaertsiaan 18 A,  
1831 Diegem,  
☎ 02-71 19 104

## Bermuda

Gibbons Company  
21 Reid Street  
P.O. Box HM 11  
Hamilton  
☎ 295 00 22

## Brasil

Fixnet Servicos & Comercio Ltda.  
R. Gaspar Fernandes, 377  
São Paulo – SP,  
☎ 0800 16 26 27

## Bulgaria

Stambouli Ltd.  
16/A Srebarna Street  
1407 Sofia  
☎ +359 2 528 988

## Canada

Gillette Canada Company,  
Braun Consumer Service  
4 Robert Speck Parkway,  
Mississauga L4Z 4C5, Ontario,  
☎ 1 800 387 6657

## Česká Republika

PH SERVIS sro.,  
V Mezihori 2,  
18000 Praha 8,  
☎ 266 310 574

## Chile

Productos Gillette Chile Lda.  
División Braun  
Avda. Andrés Bello #2711, p10  
Las Condes  
P.O. Box: Casilla 16426  
Santiago  
☎ 02-2809023

## China

Gillette (Shanghai) Sales Co. Ltd.  
550 Sanlin Road, Pudong,  
Shanghai 200124,  
☎ 00 86 21 5849 8000

## Colombia

Gillette de Colombia S.A.,  
Calle 100  
No. 9A – 45 Piso 3.  
Bogotá, D.C.,  
☎ 01 8000 5 27286

## Croatia

Iskra elektronika d.o.o.,  
Bozidara Zagovca 63,  
10020 Zagreb,  
☎ 1 - 6 60 17 77

## Cyprus

Kyriakos Papavasiliou Trading  
Limassol Avenue, 173 -  
Industrial Area Latsia  
Nicosia  
☎ 02-314111

## Danmark

Gillette Group  
Danmark A /S,  
Tegholm Allè 15,  
2450 Kobenhavn SV,  
☎ 70 15 00 13

## Dutch Antilles

Boolchand's Ltd.  
Heerenstraat 4 B  
P.O. Box: 36  
802 NA - Willemstad-Curacao  
Curacao N.A.  
☎ 09-612262

**Egypt**

Uni Trade,  
25 Makram Ebied Street,  
P.O. Box 7607, Cairo,  
☎ 02-2740652

**España**

Braun Española S.A.,  
Braun Service,  
Enrique Granados, 46,  
08950 Esplugues de Llobregat  
(Barcelona),  
☎ 901 11 61 84

**Estonia**

Servest Ltd.,  
Raua 55, EE 10152 Tallin,  
☎ 627 87 32

**France**

Groupe Gillette France -  
Division Braun,  
9, Place Marie Jeanne Bassot,  
92693 Levallois Perret Cédex,  
☎ (1) 4748 70 00

**Greece**

Berson S.A.,  
47, Agamemnonos,  
17675 Kallithea Athens,  
☎ (210)-9 47 87 00

**Guadeloupe**

Ets. André Haan S.A.,  
Zone Industrielle  
B.P. 335, 97161 Pointe-à-Pitre,  
☎ 26 68 48

**Hong Kong**

Gillette Hong Kong Ltd.  
10 Hysan Avenue, Causeway Bay  
13/F, Sunning Plaza  
Hong Kong  
☎ 02-5399690 / 9800

**Hungary**

Gillette Group Hungary  
Szépvölgyi út 35 - 37  
1037 Budapest  
☎ 01-801-3800

**Iceland**

Verslunin Pfaff h f.,  
Grensasvegur 13,  
Box 714, 121 Reykjavik,  
☎ 53 32 22

**India**

Braun Division,  
c/o Gillette Div. Op. Pvt. Ltd.,  
34, Okhla Industrial Estate,  
New Delhi 110 020,  
☎ 11 68 30 218

**Iran**

Tehran Bouran Company  
145 Ghaem Magham Farahani  
Tehran  
☎ 18312766

**Ireland (Republic of)**

Gavin's Electronics,  
83-84, Lower Camden Street,  
Dublin 2,  
☎ 1800 509 448

**Israel**

S. Schestowitz Ltd.  
8, Shacham Str.  
49517 Tel-Aviv  
☎ 1 800 335 959

**Italia**

Servizio Consumatori Braun  
Gillette Group Italy S.p.A.,  
Via G. B. Pirelli, 18,  
20124 Milano,  
☎ 02 / 6678623

**Jordan**

Interbrands  
Wadi Al-Sir, Adwiat alhekham  
St. Mekadabi bld., Amman  
☎ +692 582 75 67

**Korea**

Gillette Korea Ltd.  
144-27 Samsung-dong,  
Kangnam-ku, Seoul, Korea,  
☎ 080-920-6000

**Kuwait**

Union Trading Company,  
Braun Service Center,  
P. O. Box 28 Safat,  
Safat Code 13001, Kuwait,  
☎ 04 83 32 74

**Latvia**

Latintertehservice Co.,  
72 Bullu Street, House 2,  
Riga 1067,  
☎ 2 40 39 11

**Lebanon**

Magnet Sal - Fattal Hldg  
Sin El Fil - Jisr El Wati  
P.O. Box: 110-773, Beirut  
☎ 1485250

**Lithuania**

Elektronas AB,  
Kareivių 6,  
LT 2600 Vilnius,  
☎ 277 76 17

**Luxembourg**

Sogel S. A.,  
Rue de l'industrie 7,  
L-2543 Windhof,  
☎ 4 00 50 51

**Malaysia**

Fimaco Sdn Bhd  
Lot 44653, Jalan 7A/62A,  
Bandar Manjalara  
Wisma Fiamma  
52200 Kuala Lumpur  
☎ 03 - 62798851

**Malta**

Kind's,  
287, Republic Street,  
Valletta VLT04,  
☎ 24 71 18

**Marocco**

Avendis Cosmétique  
Depot Tmta - Rue Chefchaouen,  
Ain Sebba  
Casablanca  
☎ 22664769

**Mauritius**

J. Kalachand & Co. Ltd.,  
DBM Industrial Estate, Stage 11,  
P.O.B. 634,  
Plaine Lauzun,  
☎ 2 12 84 10

**Mexico**

Braun de México y Cia. de C.V.  
Calle Cuatro No.4,  
Fraccionamiento Industrial  
Alce Blanco,  
Naucalpan de Juárez,  
Estado de México.  
C.P. 53370  
☎ 01-800-508-58-00

**Nederland**

Gillette Groep Nederland BV,  
Visseringlaan 22,  
2288 ER Rijswijk,  
☎ 0800-4 45 53 88

**New Zealand**

SellAgence Ltd  
59-63 Druces Rd.  
Manukau City  
☎ 0800 427 286

**Nippon**

Gillette Japan Inc.,  
Queens Tower, 13F  
3-1, Minato Mirai 2-Chome  
Nishi-Ku, Yokohama 220-6013  
Japan  
☎ 045-680 37 00

**Norge**

Gillette Group Norge AS,  
Nils Hansensvei 4,  
P.O. Box 79 Bryn,  
0667 Oslo,  
☎ 022-72 88 10

**Oman**

Naranjee Hirjee & Co.  
10 Ruwi High  
P.O. Box: 9, Muscat  
☎ 24784842

**Pakistan**

Gillette Pakistan Limited,  
Dr. Ziauddin Ahmend Road,  
Karachi 74200,  
☎ 21 56 88 930

**Paraguay**

Centro Electronico Integral  
de Andres Rivarola  
Technical Service  
Cnel. Dias 483 c/Campos Cervera  
dentrás del Hospital Bautista  
Asunción  
☎ 021-604151

**Philippines**

Gillette Philippines Inc.,  
Corporate Corner Commerce Avenues  
20/F Tower 1, IL Corporate Centre  
1770 Muntinlupa city  
☎ 02-771071 02-06/-16

**Poland**

Gillette Group Poland Sp.Z o.o.,  
ul. Domaniewska 41,  
02-672 Warszawa,  
☎ 22 548 88 88

**Portugal**

Grupo Gillette Portugal, Lda.,  
Braun Service,  
Rua Tomás da Fonseca,  
Torre G - 2º A,  
1600-209 Lisboa,  
☎ 808 2 000 33

**Réunion**

Dindar Confort,  
Rte du Gymnase,  
Boite Postale 278,  
97940 St. Clotilde,  
☎ 026 92 32 03

**Romania**

Gillette Romania srl.  
Calea Floreasca nr. 133-137  
et 1, sect 1,  
714011 Bucuresti  
☎ 01-2319656

**Russia**

RTC Sovinservice,  
Rusakovskaya 7,  
107140 Moscow,  
☎ (095) 264 41 61

**Saudi Arabia**

AL Naghi company  
AL Madinah road  
opposite to Fetihi center, Al Forsan  
P.O. Box: 269  
21411 Jeddah  
☎ 02 - 651 8670

**Schweiz/Suisse/Svizzera**

Telion AG,  
Rütistrasse 26,  
8952 Schlieren,  
☎ 0844-88 40 10

**Serbia/Montenegro**

BG Elektronik,  
Bulevar Kralja Aleksandra 34,  
11000 Beograd,  
☎ 011 3240 030

**Singapore (Republic of)**

Beste (S) Pte. Ltd.,  
No. 6 Tagore Drive,  
# 03-04 Tagore Industrial Building,  
Singapore 787623,  
☎ (65) 6552 2422

**Slovakia**

Techno Servis Bratislava  
Trhová ul.  
841 02 Bratislava IV  
☎ 02 / 64 46 36 43

**Slovenia**

Lomas d.o.o.  
Trzaska cesta 132  
1000 Ljubljana  
☎ 01-4233620

**South Africa**

Fixnet CC.  
159 Queen Street, Kensington South  
P.O. Box: 751770  
Johannesburg  
☎ 6156765/6

**St. Maarten**

Rupchand Sons n.v. (ram's),  
P. O. Box 79, Philipsburg,  
Netherlands Antilles,  
☎ 52 29 31

**St. Thomas**

Boolchand's Ltd.,  
31 Main Street,  
P. O. Box 5667,  
00803 St. Thomas,  
US Virgin Islands,  
☎ 340 776 0302

**Suomi**

Gillette Group Finland Oy,  
P.O. Box 9,  
Niittykatu 8, PL 9,  
02200 Espoo,  
☎ 09-45 28 71

**Sverige**

Gillette Group Sverige AB,  
Dept. Sweden, Stockholm Gillette  
Räsundavägen 12,  
Box 702, 16927 Solna,  
☎ 020-21 33 21

**Syria**

Ahmed Hadaya Company  
Shallan Houboubi street, 1st.  
P.O. Box: 33403  
Damascus  
☎ 113346976

**Taiwan**

Gillette Taiwan Inc.  
Taiwan Branch office  
7FI, No. 99, Fu-Hsin North Road, 105,  
(105) Taipei  
☎ 02-27197366917

**Thailand**

Diethelm & Co Ltd  
2535 Sukhumvit Road,  
Bangchack, Prakhonong  
10260 Bangkok  
☎ 2332-6060 ext. 1076,1052

**Tunesie**

Generale d'Equipement Industr.,  
(G.E.I.)  
24 rue du Golfe Arabe,  
Tunis, 2000,  
☎ 71 71 68 80

**Turkey**

Gillette Sanayi ve  
Ticaret A.S.,  
Polaris Is Merkezi,  
Ahi Evran Cad., No:1,  
34398 Maslak,  
Istanbul,  
☎ 0212-473 75 85

**Ukraine**

Importbytsservice  
Glubochitskaya 53  
254050 Kiev  
☎ 044-417-24-15

**United Arab Emirates**

The New Store LLC  
Burjman shopping mall,  
Bur Dubai  
P.O. Box: 3029  
Dubai  
☎ 43404545

**Uruguay**

Driva S. A.,  
Marcellino Sosa 2064,  
11800 Montevideo,  
☎ 2 924 95 76

**USA**

The Gillette Company  
Braun Consumer Service,  
1, Gillette Park 4k-16,  
Boston,  
MA 02127-1096,  
☎ 1-800-272-8611

**Venezuela**

Gillette de Venezuela S.A.,  
Av. Blandin,  
Centro San Ignacio  
Torre Copérnico, Piso 5  
La Castellana, Caracas  
☎ 0800-4455388

**Yemen (Republic of)**

Saba Stores for Trading,  
26th September Street,  
P. O. Box 5278,  
Taiz,  
☎ 4-25 23 88

For latest updates, please refer to  
www.Braun.com.