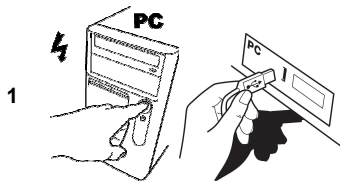
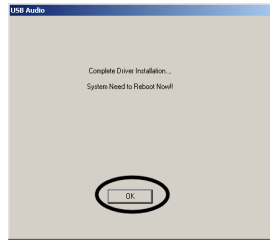
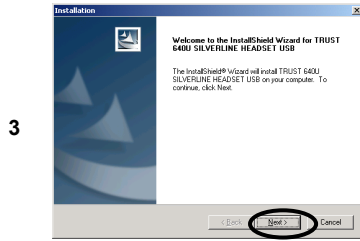
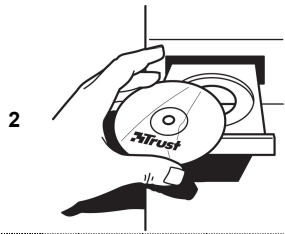


**Информация об изделии**

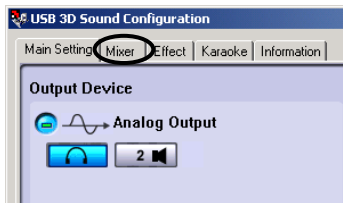
- A: Регулируемая стяжка наушников
- B: Переключатель микрофона и индикатор (индикатор светится = микрофон включен)
- C: Кнопки повышения (+) / снижения (-) громкости
- D: Микрофон на гибком креплении

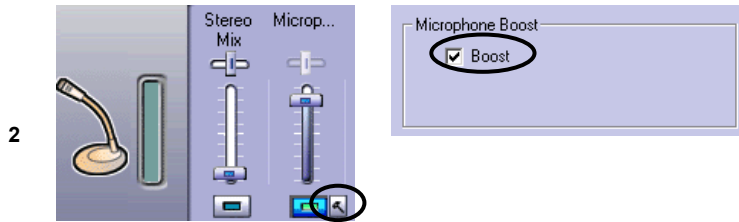
**Установка****Windows ME, 98 SE**

RU



Повышение чувствительности микрофона



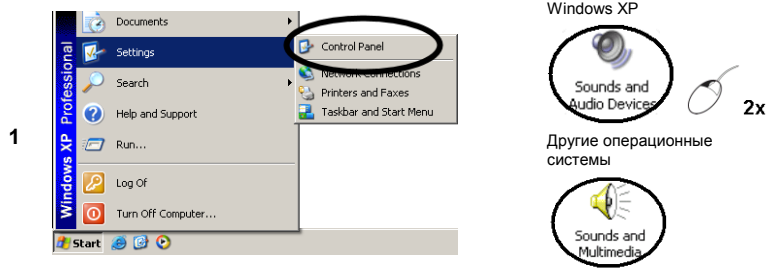


**Дополнительные сведения о настройке объемного звука с интерфейсом USB**

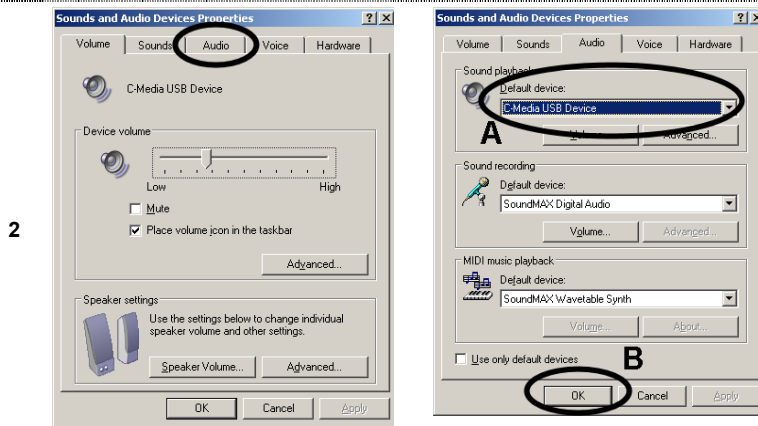


**Напоминания**

Отсутствует звук? Выполните указанные далее действия.



RU



- ⚠ Подключайте устройство Trust 640U Silverline Headset всякий раз к одному и тому же порту USB.
- ⚠ Не отсоединяйте наушники, когда они в работе.

#### Безопасность

- Не пытайтесь самостоятельно вскрыть или отремонтировать устройство.
- Держите устройство подальше от воды и прочих жидкостей.
- Не пользуйтесь устройством во влажном помещении, например, в ванной комнате, сыром подвале или плавательном бассейне.



- Это устройство соответствует важнейшим требованиям и условиям, изложенным в директивах Европейского Союза. С Декларацией о соответствии (Declaration of Conformity — DoC) можно ознакомиться на web-узле [www.trust.com/14199/ce](http://www.trust.com/14199/ce).

#### Гарантийные обязательства и авторские права

- Изделие имеет двухлетнюю гарантию изготовителя, которая действует со дня приобретения. Дополнительные сведения см. по адресу: [www.trust.com/warranty](http://www.trust.com/warranty)
- Запрещается как полное, так и частичное воспроизведение данного руководства без разрешения компании Trust International B.V.