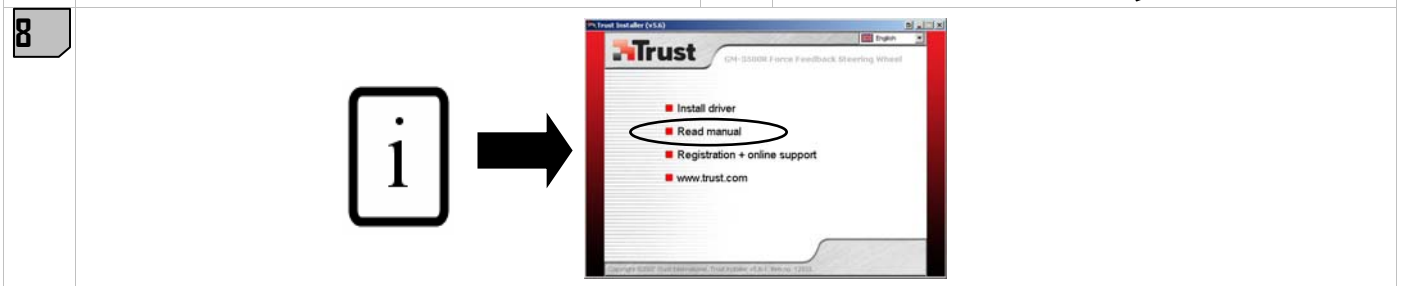
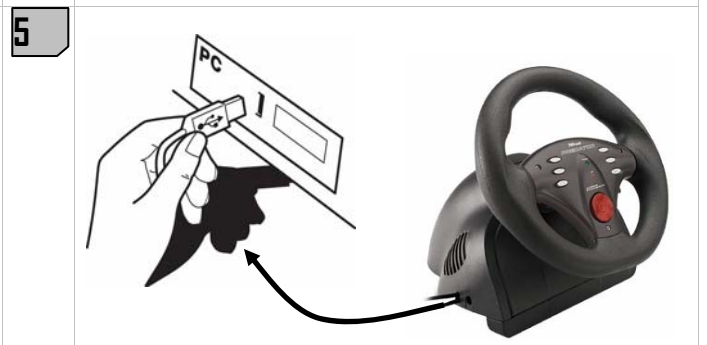
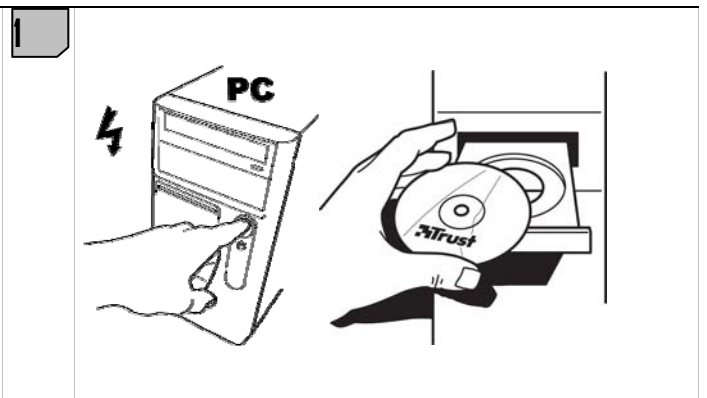


Trust
User's Guide



V1 Item: 15588
12933

GM-3500R Force Feedback Steering Wheel



Български Ръководство Отстраняване на неизправности

Инструкции за безопасност CE

WEEE Гаранция и авторски права

Вижте ръководството за потребителя за указания как да използвате този продукт. Актуализирани Често задавани въпроси и наръчници с инструкции можете да намерите на www.trust.com/12933. да получавате разширено обслужване, се регистрирайте на www.trust.com/register. Никога не отваряйте и не ремонтирайте сами устройството. Никога не използвайте устройството във влажна среда. Почиставайте устройството със суха кърпа. Това устройство съответства на основните изисквания и другите съответни условия на приложимите европейски директиви. Декларацията за съответствие (DoC) можете да намерите на www.trust.com/12933/ce. Ако е възможно, предавайте устройството за унищожаване в център за рециклиране. Не изхвърляйте устройството заедно с битовите отпадъци. Това устройство има двугодишна продуктова гаранция, която е валидна от датата на покупка. За повече информация посетете www.trust.com/warranty. Възпроизвеждането на която и да е част от това ръководство с инструкции без разрешението на Trust International B.V. е забранено.

Česky Návod na použití Odstraňování potíží

Bezpečnostní opatření CE

WEEE Záruka & copyright

Pokyny ohledně používání výrobku naleznete v příručce uživatele. Aktualizované odpovědi na nejčastější otázky, ovladače a návody k použití naleznete na www.trust.com/12933. Chcete-li získat přístup k rozsáhlým servisním službám, zaregistrujte se na adrese www.trust.com/register. Toto zařízení sami neotvírejte ani neopravujte. Nepoužívejte toto zařízení ve vlhkém prostředí. Zařízení čistěte suchým hadrem. Toto zařízení splňuje základní požadavky a další relevantní podmínky příslušných evropských směrnic. Prohlášení o shodě (PoS) je k dispozici na webu www.trust.com/12933/ce. Pokud je to možné, svěřte likvidaci zařízení recyklačnímu centru. Zařízení nevyhazujte spolu s domácím odpadem. Na tento výrobek se vztahuje dvouletá záruční doba, jejíž platnost počíná dnem prodeje. Další informace naleznete na www.trust.com/warranty. Žádná část tohoto návodu nesmí být reprodukována bez povolení společnosti Trust International B.V.

Dansk Brugervejledning Fejlafhjælpning

Sikkerhedsregler CE

WEEE Garanti & copyright

Se brugervejledningen med instruktioner om, hvordan produktet anvendes. Besøg www.trust.com/12933 for at finde opdaterede, ofte stillede spørgsmål, drivere og instruktionsmanualer. Registrer dig på www.trust.com/register for at få en omfattende service. Åbn eller reparer aldrig apparatet selv. Anvend ikke apparatet i fugtige omgivelser. Rengør apparatet med en tør klud. Dette produkt imødekommer de grundlæggende krav og andre relevante bestemmelser i gældende europæiske direktiver. Konformitetserklæringen (Declaration of Conformity (DoC)) er tilgængelig på www.trust.com/12933/ce. Hvis muligt, bør du bortskaffe apparatet på et genbrugscenter. Kasser ikke apparatet sammen med almindeligt husholdningsaffald. Dette produkt har en toårs produktgaranti, som er gyldig fra købsdatoen. Besøg www.trust.com/warranty for yderligere information. Det er forbudt at reproducere ethvert indhold af denne instruktionsmanual uden tilladelse fra Trust International B.V.

Deutsch Anleitung Problembehandlung

Sicherheitshinweise

CE

WEEE Garantie und Copyright

Anweisungen zur Verwendung des Produkts finden Sie im Benutzerhandbuch. Die aktuellen FAQ, Treiber und Anleitungen finden Sie unter www.trust.com/12933 Registrieren Sie sich unter www.trust.com/register, um den umfassenden Service in Anspruch nehmen zu können. Öffnen Sie das Gerät nicht, und führen Sie keine Reparaturen daran aus. Verwenden Sie das Gerät nicht in einer feuchten Umgebung. Reinigen Sie das Gerät mit einem trockenen Tuch. Dieses Gerät entspricht den grundlegenden Anforderungen und anderen relevanten Bedingungen der einschlägigen europäischen Richtlinien. Die Konformitätserklärung (DoC) können Sie unter www.trust.com/12933/ce nachlesen. Geben Sie das Gerät möglichst bei einem Recyclingcenter ab. Das Gerät darf nicht im normalen Haushaltsmüll entsorgt werden. Für dieses Gerät gilt eine Herstellergarantie von zwei Jahren. Die Garantiefrist beginnt am Kaufdatum. Weitere Informationen finden Sie unter www.trust.com/warranty. Die vollständige oder auszugsweise Vervielfältigung dieser Anleitung ohne die Genehmigung von Trust International B.V. ist untersagt.

Ελληνικά Εγχειρίδιο χρήσης Αντιμετώπιση προβλημάτων

Οδηγίες για την ασφάλεια CE

WEEE

Εγγύηση και πνευματικά δικαιώματα

Ανατρέξτε στο εγχειρίδιο χρήσης για οδηγίες σχετικά με τη χρήση του προϊόντος. Ανατρέξτε στη διεύθυνση www.trust.com/12933 για ενημερωμένες απαντήσεις σε συνήθεις ερωτήσεις, προγράμματα οδηγίας και οδηγίες χρήσης. Για περισσότερες πληροφορίες σχετικά με το σέρβις, καταχωρίστε τα στοιχεία σας στη διεύθυνση www.trust.com/register. Ποτέ μην ανοίγετε και μην επισκευάζετε τη συσκευή οι ίδιοι. Μην χρησιμοποιείτε τη συσκευή σε περιβάλλον με υγρασία. Καθαρίζετε τη συσκευή με ένα στεγνό πανί. Αυτή η συσκευή πληροί τις βασικές απαιτήσεις και τους λοιπούς σχετικούς όρους των ισχυουσών ευρωπαϊκών οδηγιών. Η Δήλωση Συμμόρφωσης (DoC) υπάρχει διαθέσιμη στην ιστοσελίδα www.trust.com/12933/ce. Εάν είναι δυνατόν, η απόρριψη της συσκευής θα πρέπει να γίνεται σε κέντρο ανακύκλωσης. Μην απορρίπτετε τη συσκευή μαζί με τα οικιακά απορρίμματα.

Σε αυτό το προϊόν παρέχεται εγγύηση 2 ετών, η οποία αρχίζει να ισχύει από την ημερομηνία της αγοράς. Για περισσότερες λεπτομέρειες, ανατρέξτε στη διεύθυνση www.trust.com/warranty. Αναγορεύεται η αναπαραγωγή ή οποιοδήποτε μέρος του παρόντος εγχειριδίου οδηγιών, χωρίς την άδεια της Trust International B.V.

English Instruction manual Troubleshooting Safety instructions

CE

WEEE Warranty & copyright

See the user's guide with instructions how to use the product. See www.trust.com/12933 for up-to-date FAQs, drivers and instruction manuals. For extensive service, register at www.trust.com/register. Before use, read safety information at www.trust.com/safety. Only use this device as indicated in the user's guide. Device is intended for home or office use, except when otherwise indicated. Do not open or repair this device. Do not use the device in a damp environment. Clean the device with a dry cloth. This device meets the essential requirements and other relevant conditions of the applicable European directives. The Declaration of Conformity (DoC) is available at www.trust.com/12933/ce. If possible, dispose of the device at a recycling centre. Do not dispose of the device with the household waste. This device has a two-year product warranty which is valid from the date of purchase. See www.trust.com/warranty for more information. It is forbidden to reproduce any part of this instruction manual without the permission of Trust International B.V.

Español Manual de instrucciones Resolución de problemas

Instrucciones de seguridad CE

WEEE Garantía y propiedad intelectual

Consulte las instrucciones de uso del producto en el manual del usuario. Vaya a www.trust.com/12933 y consulte las FAQs, los controladores y los manuales de instrucción más actualizados. Para un mayor servicio regístrese en www.trust.com/register. No abra nunca este dispositivo ni lo repare usted mismo. No use este dispositivo en lugares húmedos. Limpie el dispositivo con un paño seco. Este dispositivo cumple con los requerimientos esenciales y otras condiciones relevantes de la normativa europea vigente. La Declaración de Conformidad (DoC) está disponible en www.trust.com/12933/ce. De ser posible, al deshacerse del aparato llévelo a un centro de reciclaje. No lo tire junto con los residuos domésticos. Este dispositivo tiene una garantía de dos años, válida a partir de la fecha de compra. Visite www.trust.com/warranty si desea obtener más información. Está prohibida la reproducción de cualquier parte de este manual de instrucciones sin la autorización de Trust International B.V.

Français Mode d'emploi Dépannage

Instruccions de sécurité CE

WEEE Garantie et copyright

Veillez consulter le guide de l'utilisateur comportant des instructions pour utiliser ce produit. Allez sur le site www.trust.com/12933 pour accéder aux réponses aux questions fréquemment posées, aux pilotes et aux manuels mis à jour. Pour obtenir un service étendu, enregistrez-vous sur le site www.trust.com/register. N'ouvrez, ni réparez jamais l'appareil vous-même. N'utilisez pas cet appareil dans un environnement humide. Nettoyez l'appareil à l'aide d'un chiffon sec. Ce produit répond aux principales exigences et autres dispositions pertinentes des directives européennes en vigueur. La Déclaration de conformité (DoC) est disponible sur le site www.trust.com/12933/ce. Si possible, mettez l'appareil au rebut dans un centre de recyclage. Ne jetez pas l'appareil avec les ordures ménagères. Une garantie de deux ans s'applique à compter de la date d'achat de l'appareil. Pour plus d'informations, consultez le site Web www.trust.com/warranty. Toute reproduction totale ou partielle du présent manuel est interdite. Elle doit faire l'objet d'une autorisation préalable de Trust International B.V.

Italiano Manuale di istruzioni Risoluzione dei problemi

Istruzioni sulla sicurezza CE

WEEE Garanzia e copyright

Consultare il manuale utente per le istruzioni su come utilizzare il prodotto. Controllare la sezione relativa alle domande frequenti, i driver e i manuali aggiornati all'indirizzo Internet www.trust.com/12933 Per un'assistenza completa, registrarsi all'indirizzo www.trust.com/register. Non tentare di aprire o riparare da soli il prodotto. Non usare il prodotto in ambienti umidi. Per la pulizia del dispositivo, utilizzare un panno asciutto. Il presente dispositivo è conforme alle norme più importanti e agli altri requisiti pertinenti dei regolamenti europei applicabili. La Dichiarazione di Conformità (DoC) è consultabile al seguente indirizzo Internet: www.trust.com/12933/ce. Se possibile, smaltire il dispositivo in un centro di riciclaggio. Non gettare il dispositivo tra i rifiuti domestici. Il prodotto dispone di una garanzia di fabbrica di due anni a partire dalla data di acquisto. Per ulteriori informazioni, visitare il sito Web: www.trust.com/warranty. La riproduzione del presente manuale o di una parte di esso è strettamente proibita in assenza di previa autorizzazione da parte di Trust International B.V.

Magyar Kezelési kézikönyv Hibaelhárítás

Biztonsági előírások CE

WEEE Jótállási feltételek és szerzői jogok

A termék használatáról szóló utasításokat lásd a Felhasználói útmutatóban. A naprakész FAQ-k (FAQ= Leggyakrabban feltett kérdések), illetőprogramok és kezelési útmutatók megtekintéséhez látogasson el a www.trust.com/12933 weboldalra. Bővebb szolgáltatásért regisztráljon a www.trust.com/register weboldalon. Soha ne nyissa fel, és ne javítsa sajátkezűleg a készüléket. Ne használja a készüléket nedves környezetben. Az eszközt száraz törölkendővel tisztítsa. A termék megfelel az összes alapvető követelménynek és az érvényes európai irányelvek vonatkozó előírásainak. A Megfelelőségi Nyilatkozat (DoC) a következő honlapon érhető el: www.trust.com/12933/ce. Amennyiben lehetséges, a készülék kisejtézésénél válasszon környezetbarát megoldást. Ne dobja a készüléket háztartási hulladék közé. A készülékre a vásárlástól számított két éves gyártói jótállást vállalunk. További információkért látogasson el a www.trust.com/warranty weboldalra. Tilos az útmutató vagy annak bármely részének a Trust International B.V. engedélye nélkül reprodukálást.

Nederlands Handleiding Problemen oplossen Veiligheidsinstructies CE

WEEE Garantie en copyright

Raadpleeg de handleiding met instructies hoe het product te gebruiken. Surf naar www.trust.com/12933 voor actuele FAQ's, stuurprogramma's en handleidingen. Meld u aan op www.trust.com/register voor een uitgebreide service. Probeer het apparaat nooit zelf te openen of te repareren. Gebruik het apparaat niet in een vochtige omgeving. Reinig het apparaat met een droge doek. Dit product voldoet aan de essentiële eisen en de overige relevante bepalingen van de geldende Europese richtlijnen. De Verklaring van Conformiteit (DoC) is beschikbaar op www.trust.com/12933/ce. Lever het apparaat indien mogelijk in bij een recyclingcentrum. Gooi het apparaat niet weg met het gewone huishoudelijke afval. Dit apparaat heeft een productgarantie van twee jaar, ingaande op de dag van aankoop. Surf naar www.trust.com/warranty voor meer informatie. Nadruk van delen van deze handleiding zonder toestemming van Trust International B.V. is uitdrukkelijk verboden.

Norsk

Bruksanvisning Problemøsning	Les bruksanvisningen for å se hvordan denne produktet skal brukes. Gå til www.trust.com/12933 for å se en oppdatering av ofte stilte spørsmål og svar, samt drivere og håndbøker. For utførlig service, registrer deg på www.trust.com/register
SIKkerhetsinstruksjoner CE	Du må ikke åpne eller reparere apparatet selv. Bruk ikke utstyret i fuktige omgivelser. Tørk utstyret med en fuktig klut dersom det må rengjøres. Dette utstyret er produsert i henhold til de lover og regler som er nedfelt i de europeiske direktivene. Samsvarserklæringen (DoC) finner du på www.trust.com/12933/ce .
WEEE Garanti og opphavsrettigheter	Ved avhengig skal utstyret leveres på en gjenbruksstasjon. Ikke kast utstyret sammen med husholdningsavfall. Dette utstyret har to års garanti. Garantien løper fra kjøpsdato. Gå til www.trust.com/warranty for mer informasjon. Det er forbudt å kopiere deler av denne bruksanvisningen uten tillatelse fra Trust International B.V.
Polski Instrukcja obsługi Rozwiązywanie problemów	Instrukcja obsługi znajduje się w podręczniku użytkownika. Często zadawane pytania, najnowsze sterowniki i instrukcje obsługi znajdują się na stronie www.trust.com/12933 W celu uzyskania kompleksowej pomocy zarejestruj się na stronie www.trust.com/register Nie otwieraj i nie naprawiaj urządzenia samodzielnie. Nie używaj urządzenia w warunkach dużej wilgotności. Do czyszczenia używaj suchej ściereczki. Niniejszy produkt spełnia wszystkie wymogi i przepisy obowiązujących dyrektyw Unii Europejskiej. Deklaracja zgodności (DoC) jest dostępna na stronie www.trust.com/12933/ce .
Instrukcje bezpieczeństwa CE	Jeśli jest to możliwe, należy oddać urządzenie do punktu wtórnego przetwarzania odpadów. Nie wyrzucaj urządzenia razem z odpadami domowymi. Urządzenie jest objęte 2-letnią gwarancją producenta, licząc od daty zakupu. Więcej informacji znajduje się na stronie www.trust.com/warranty . Zabrania się kopiowania całości lub fragmentów niniejszej instrukcji bez zezwolenia firmy Trust International B.V. Gwarancja na sprzedany towar konsumencki nie wyłącza, nie ogranicza ani nie zawiesza uprawnień kupującego wynikających z niezgodności towaru z umową.
WEEE Gwarancja i prawa autorskie	
Português Manual de instruções Resolução de problemas	Consulte o guia do utilizador com as instruções de funcionamento do produto. Para obter informações actualizadas sobre FAQs, controladores e manuais de instruções, vá a www.trust.com/12933 Para aceder a outros serviços, registre-se em www.trust.com/register Nunca abra nem tente reparar você mesmo este aparelho. Não use este equipamento em ambientes húmidos. Limpe-o com um pano seco. Este equipamento cumpre todos os requisitos essenciais e outras condições relevantes das directivas Europeias aplicáveis. A Declaração de Conformidade (DoC) encontra-se disponível em www.trust.com/12933/ce .
Instruções de segurança CE	Se possível, quando se desfizer do equipamento, entregue-o num centro de reciclagem. Não o misture com o lixo doméstico. Este equipamento tem uma garantia de dois anos válida a partir da data de compra. Para mais informações, vá a www.trust.com/warranty . É proibida a reprodução parcial ou integral deste manual de instruções sem o consentimento da Trust International B.V.
WEEE Garantia e direitos reservados	
Română Manual de folosire Depanare	Pentru instrucțiunile privind folosirea produsului, a se vedea Ghidul utilizatorului. Vizitați www.trust.com/12933 pentru FAQ-uri actualizate și manuale de utilizare. Pentru servicii de service, înregistrați-vă la HYPERLINK "http://www.trust.com/register" . Nu deschideți și nu reparați acest dispozitiv. Nu utilizați dispozitivul într-un mediu umed. Curățați dispozitivul cu o cârpă uscată. Acest dispozitiv îndeplinește cerințele de bază și toate condițiile aferente ale directivelor europene aplicabile. Declarația de Conformitate (DoC) este disponibilă la www.trust.com/12933/ce .
Instrucțiuni de siguranță CE	Dacă este posibil, casați dispozitivul la un centru de reciclare. Nu casați dispozitivul împreună cu gunoii menajere. Dispozitivul este în garanție doi ani de la data achiziționării. Pentru mai multe detalii vizitați www.trust.com/warranty . Este interzisă duplicarea oricărei bucăți din acest manual de utilizare fără acordul Trust International B.V.
WEEE Garantie și drepturi de autor	
Русский Руководство по эксплуатации Поиск и устранение неисправностей	О том, как пользоваться изделием, см. руководство пользователя с инструкциями. Чтобы просмотреть последние часто задаваемые вопросы, получить драйверы и руководства пользователя, посетите веб-сайт www.trust.com/12933 Для получения всестороннего сервиса, зарегистрируйтесь на сайте: www.trust.com/register Ни в коем случае не открывайте и не ремонтируйте устройство самостоятельно. Не используйте устройство во влажной среде. Очищайте устройство при помощи сухой ткани.
Инструкции по технике безопасности	Это устройство соответствует необходимым требованиям и прочим, относящимся к ним условиям, применяемым в европейских нормах. Декларация о соответствии (DoC) размещена по адресу www.trust.com/12933/ce .
CE	Если возможно, отдайте устройство в центр утилизации. Не утилизируйте устройство вместе с бытовыми отходами. На данное устройство предоставляется 2 года гарантии, которая вступает в силу в день покупки. Для получения дополнительной информации посетите веб-сайт www.trust.com/warranty . Воспроизводить любую часть этой инструкции по использованию без согласия Trust International B.V. запрещено.
WEEE Гарантия и авторское право	
Slovenčina Návod na použitie Riešenie problémov	Pokyny týkajúce sa použitia výrobku nájdete v príručke užívateľa. Pozri www.trust.com/12933 , ak si chcete pozrieť najnovšie často kladené otázky, ovládače a príručky na internete. Ak chcete získať rozsiahlejší servis, zaregistrujte sa na www.trust.com/register Toto zariadenie neotvárajte ani neopravujte. Zariadenie nepoužívajte vo vlhkom prostredí. Zariadenie čistite suchej látkou. Toto zariadenie spĺňa podstatné požiadavky a iné relevantné podmienky príslušných európskych smerníc. Vyhlásenie o zhode (VoZ) je prístupné na adrese www.trust.com/12933/ce .
Bezpečnostné opatrenia CE	Ak je to možné, odneste zariadenie do recyklačného centra. Zariadenie nevyhadzujte s domácim odpadom. Na toto zariadenie sa vzťahuje dvojročná záruka od dňa zakúpenia produktu. Navštívte www.trust.com/warranty , ak chcete získať viac informácií. Akákoľvek časť tohto návodu nesmie byť reprodukováná bez povolenia spoločnosti Trust International B.V.
WEEE Záruka a copyright	
Suomi Käyttöohje Ohjeita ongelmien ratkaisuun	Katso tuotteen käyttöohjeet käyttöoppaasta. Uusimmat kysymykset vastauksineen, ohjaimet ja käyttöoppaat ovat osoitteessa www.trust.com/12933 . Voit hyödyntää palvelua täysimääräisesti rekisteröitymällä osoitteessa www.trust.com/register . Älä avaa tai korjaa tätä laitetta itse. Älä käytä tätä laitetta kosteassa ympäristössä. Puhdista laite kuivalla kankaalla. Tämä laite täyttää asianomaisten eurooppalaisten direktiivien vaatimukset. Vaatimustenmukaisuusvakuutus on luettavissa osoitteessa www.trust.com/12933/ce Hävittä laite toimittamalla se kierrätykseen. Älä hävitä laitetta kotitalousjätteen seassa. Tällä laitteella on valmistajan myöntämä kahden vuoden takuu. Sen voimassaolo alkaa ostopäivästä. Lisätietoja on osoitteessa www.trust.com/warranty . Käyttöoppaan osittainenkin kopiointi on kielletty ilman Trust International B.V:n lupaa.
Turvallisuusohjeet CE	
WEEE Takuu ja tekijänoikeustiedot	
Svenska Instruktionsmanual Felsökning	Information om hur du använder produkten finns i användarguiden. Du hittar uppdaterad information om vanliga frågor och svar, drivrutiner och bruksanvisningar på www.trust.com/12933 Om du behöver mer service ska du registrera dig på www.trust.com/register Öppna eller reparera aldrig enheten själv. Använd aldrig enheten i en fuktig miljö. Rengör endast med torr trasa. Den här enheten uppfyller de grundläggande kraven och andra relevanta villkor i gällande EU-direktiv. Överensstämmelsedeklarationen finns på www.trust.com/12933/ce .
Säkerhetsanvisningar CE	Lämna om möjligt enheten till återvinning. Kasta inte enheten i hushållsoporna. Den här enheten har en tvåårig produktgaranti som gäller från inköpsdatumet. Gå till www.trust.com/warranty för mer information. Det är förbjudet att återge någon del av den här bruksanvisningen utan tillstånd från Trust International B.V.
WEEE Garanti och upphovsrätt	
Türkçe Kullanma kılavuzu Sorun giderme	Ürünün kullanılması ile ilgili talimatları içeren kullanıcı kılavuzuna bakın. Güncellenmiş Sıkça Sorulan Sorular (FAQs) bölümü, sürücüler ve kullanım kılavuzları için, bkz: www.trust.com/12933 Yaygın servis için, www.trust.com/register web sitesine kayıt yaptırın. Bu aygıt kesinlikle kendiniz açmayın ya da onarmayın. Aygıtı nemli ortamlarda kullanmayın. Aygıtı kuru bir bezle temizleyin. Bu aygıt, temel gereksinimlere ve uygulanabilir Avrupa yönetmeliklerinin ilgili diğer şartlarına uygundur. Uygunluk Bildirimi (DoC) belgesini www.trust.com/12933/ce internet adresinde bulabilirsiniz. Ölanaklıysa, aygıtı elden çıkarırken yeniden dönüşüm merkezine teslim edin. Aygıtı elden çıkarırken her zamanki çöp kutularına atmayın. Bu aygıt satın alındığı tarihten itibaren iki yıl süreyle garanti kapsamındadır. Ayrıntılı bilgi için, bkz: www.trust.com/warranty Bu kullanım kılavuzu, Trust International B.V. kuruluşunun yazılı izni olmadan kısmen veya tamamen çoğaltılamaz.
Güvenlik talimatları CE	
WEEE Garanti ve telif hakkı	
中文	
安裝手冊 故障排除 安全指南 CE認證 電子電器設備的回收 維修&版权	该产品的使用说明请参考用户手册。 请在 www.trust.com/12933 网站上查看最新的常见问题、驱动程序和安装指南。您可以在网站 www.trust.com/register 上登记以获得更广泛的服务。 请不要打开或修理该设备。不要把该设备放置在潮湿的环境中。请用干布擦拭该设备。 该设备符合欧盟指令中规定的必要条件和相关规定。在 www.trust.com/12933/ce 网站上可查看厂商合格证书(DoC)。 如果可能，该设备弃置不用时请交给废物回收中心处理。请不要把该设备扔到生活垃圾中。 该设备从购买之日有两年的保修期。详细信息请在网站 www.trust.com/warranty 上查看。未经Trust国际公司的允许不得复制安装手册的任何部分