

## Giriş

Bu kullanım kılavuzu, 'TRUST GM-1150 GAMEPAD' kullanıcıları içindir. Oyun yüzeyi, 8 adet bağımsız ateş düğmesine sahiptir. USB bağlantı noktası sayesinde kurulumu oldukça basittir.

## Güvenlik

Kullanmadan önce, aşağıdaki talimatları dikkatle okuyun:

- Oyun yüzeyi, herhangi bir özel bakım gerektirmemektedir. Oyun yüzeyini temizlemek için, hafif nemli ve yumuşak bir bez kullanın.
- Aygıtı temizlemek için, benzin ya da neftyağı gibi aşındırıcı maddeler kullanmayın. Bunlar, malzemeye zarar verebilir.
- Aygıtı kesinlikle kendiniz onarmaya çalışmayın.

## Oyun yüzeyinin bağlanması

- Oyun yüzeyinin USB fişini bilgisayarınızın USB bağlantı noktasına takın.
- Sistem, oyun yüzeyini otomatik olarak algılar ve kurar.
- Oyun yüzeyi artık kurulabilir.

**Not:** Emin olmak için, daha önceden kurulan tüm diğer denetleyicileri kaldırın.

## Ayarlama

- Araç çubuğunuzdaki 'Başlat' (Start) düğmesini tıklayın.
- 'Ayarlar' (Settings) menüsüne gidin.
- 'Yapılandırma ekranı' (Configuration) seçeneğini tıklayın.
- 'Oyun denetimi' (Game control) piktogramını çift tıklayın. Şekil 1'deki pencere görüntülenir.
- 'Özellikler' (Properties) seçeneğini tıklayın.
- 'Ayarlar' (Settings) sekmesini seçin.
- 'Ayarla' (Calibrate) seçeneğini tıklayın. Şekil 2'deki pencere görüntülenir.
- Ekrandaki adımları izleyin.

**Not:** Hareket yarıçapını ayarlarken, başparmak tuşunu tüm yönlere hareket ettirmeniz gerekir.

- Oyun yüzeyini sınamak için, 'Test' seçeneğini tıklayın.
- Oyun yüzeyi doğru ayarlanmazsa, 8 ve 9uncu adımları tekrarlayın ya da 'Sorum Giderme' bölümünü okuyun.
- Ayarı kaydetmek için, 'uygula' (Apply) seçeneğini tıklayın.
- Oyun yüzeyiniz artık kurulmuştur.

## Sorum giderme

Sorun	Nedeni	Olası çözümü
Yapılandırma penceresinde, oyun denetimi bölümünde, oyun yüzeyinin durumu 'bağlı değil (not connected) biçimindedir.	Doğru bağlanmamış.	Bağlantıyı denetleyin.
	Birden fazla denetleyici kurulu.	Oyun yüzeyini ve tüm diğer denetleyicileri kaldırın. Oyun yüzeyini yeniden kurun.
Oyun yüzeyi, oyuna doğru tepki vermiyor.	Ses kartının oyun bağlantı noktası, doğru kurulmamış ya da başka bir uygulama ile çakışıyor.	Ses kartını yeniden kurun ya da ilgili ses kartının kullanım kılavuzunu okuyun.
	Ayar doğru yapılmamış.	Ayar yordamını tekrarlayın.
USB bağlantı noktasından kaynaklanan sorunlar yüzünden oyun yüzeyi reddediyor.	USB bağlantı noktası, bilgisayar ayarlarında (BIOS) devre dışı bırakılmış.	USB bileşenini etkinleştirmek için, bilgisayarınızın kullanım kılavuzunu okuyun.
	Yanlış Windows sürümü.	Windows 98 ya da daha yeni bir sürümünü kullanın.
	Bilgisayarın USB sürücülerini kurulumu yapılmamış.	Bu, genellikle, Windows yeniden kurulduktan sonra olur. Bilgisayarınızın kullanım kılavuzuna bakın.
USB kablo uzatılmış. Ürün, artık (doğru) çalışmıyor.	USB kablo uzunluğu sınırlıdır. Özel bir USB yineleyici kullanılmıyorsa, maksimum uzunluk, 3 ila 5 metre arasındadır.	USB uzatma kablosu kullanmayın.
	USB ile ilgili ayrıntılı bilgi için, çevrimiçi Trust Internet sitesini ziyaret edin.	Internet adresi: <a href="http://www.trust.com/customer-care/help/usb">www.trust.com/customer-care/help/usb</a>
Sorum bu listede yer almıyor.	Güncellenmiş Sıkça Sorulan Sorular (FAQ) bölümünü Internet'te bulabilirsiniz.	Sıkça Sorulan Sorular (FAQ) bölümü ve diğer ürün bilgisi için, bkz <a href="http://www.trust.com/12628">www.trust.com/12628</a> .

Bu çözümleri denedikten sonra hala sorun yaşıyorsanız, lütfen, Trust Customer Care Centres ([www.trust.com/support](http://www.trust.com/support)) birimlerinden biri ile görüşün.

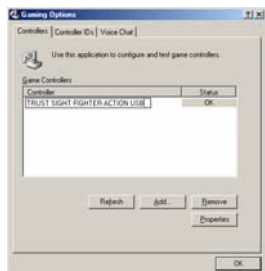


Fig. 1



Fig.2

## Введение

Данное руководство предназначено для пользователей игрового планшета 'TRUST GM-1150 GAMEPAD'. Игровой планшет имеет 8 независимых пусковых кнопок. Он устанавливается очень просто, через порт USB.

## Меры предосторожности

Перед использованием внимательно прочитайте следующие инструкции:

- Игровой планшет не нуждается в особом обслуживании. Для чистки игрового планшета применяйте слегка увлажненную, мягкую ткань.
- При чистке не пользуйтесь такими агрессивными веществами, как, например, бензин или скипидар. Такого рода вещества могут повредить материал, из которого изготовлено устройство.
- Ни в коем случае не вскрывайте и не ремонтируйте устройство самостоятельно.

## Подключение игрового планшета

- Вставьте разъем USB игрового планшета в порт USB Вашего компьютера.
- Система автоматически распознает и установит игровой планшет.
- Теперь Ваш игровой планшет установлен.

**Внимание!** Убедитесь, что удалены все другие установленные ранее контроллеры.

## Калибровка

- Нажмите 'Пуск' ('Start') в панели инструментов.
- Перейдите к 'Настройка' ('Settings').
- Нажмите на кнопку 'Окно настройки' ('Configuration').
- Дважды нажмите на значок 'игровое управление' ('Game control'). Появится экран, приведенный на рис. 1.
- Щелкните 'Свойства' ('Properties').
- Выберите закладку 'Настройка' ('Settings').
- Нажмите на кнопку 'калибровка' ('calibrate'). Появится экран, приведенный на рис. 2.
- Теперь выполните указания, выводимые на экран.

**Внимание!** При настройке радиуса перемещения указатель для управления курсором следует необходимо перемещать во всех направлениях.

- Щелкните команду 'Проверить' ('Test'), чтобы проверить игровой планшет.
- Если игровой планшет не был правильно откалиброван, повторите шаги 8 и 9 или обратитесь к разделу устранения неполадок.
- Сохраните калибровку нажатием кнопки 'применить' ('Apply').
- Теперь Ваш игровой планшет установлен.

## Устранение неполадок

Неполадка	Причина	Способ устранения
В окне настройки, в разделе игрового управления состояние игрового планшета показано как 'not connected' ('не подключено').	Не подключено правильно.	Проверьте подключение.
	Установлено более одного контроллера.	Удалите как игровой планшет, так и другие контроллеры. Установите игровой планшет повторно.
Игровой планшет правильно не реагирует на игру.	Игровой порт звуковой карты был установлен неправильно, либо конфликтует с другим устройством.	Установите звуковую карту повторно, при возникновении проблем обратитесь к руководству по звуковой карте.
	Калибровка была произведена неправильно.	Повторите процедуру калибровки.
Игровой планшет отказывает из-за проблем с портом USB.	Порт USB был деактивирован в настройках PC (BIOS).	Обратитесь к руководству по Вашему ПК для того, чтобы активизировать USB.
	Неправильная версия Windows.	Используйте Windows 98 или более позднюю версию.
	Не были установлены драйверы USB компьютера.	Это обычно случается после повторной установки Windows. Обратитесь к руководству по компьютеру.
Кабель USB был удлиннен. Однако устройство не работает (правильно).	Обратитесь к интерактивному сайту Trust для получения подробной информации по USB.	См.: <a href="http://www.trust.com/customer-care/help/usb">www.trust.com/customer-care/help/usb</a> .
	Длина кабеля USB ограничена. Если не используется специальный повторитель USB, длина должна быть от 3 до 5 метров.	Не используйте удлиннительный кабель USB.
Неполадка не указана	Обновленные ответы на типичные вопросы доступны в Интернете.	Зайдите на <a href="http://www.trust.com/12628">www.trust.com/12628</a> для получения информации об изделии и ответов на типичные вопросы.

Если перечисленные выше предложения не позволили решить возникшую проблему, обратитесь в один из сервисных центров Trust ([www.trust.com/support](http://www.trust.com/support)).