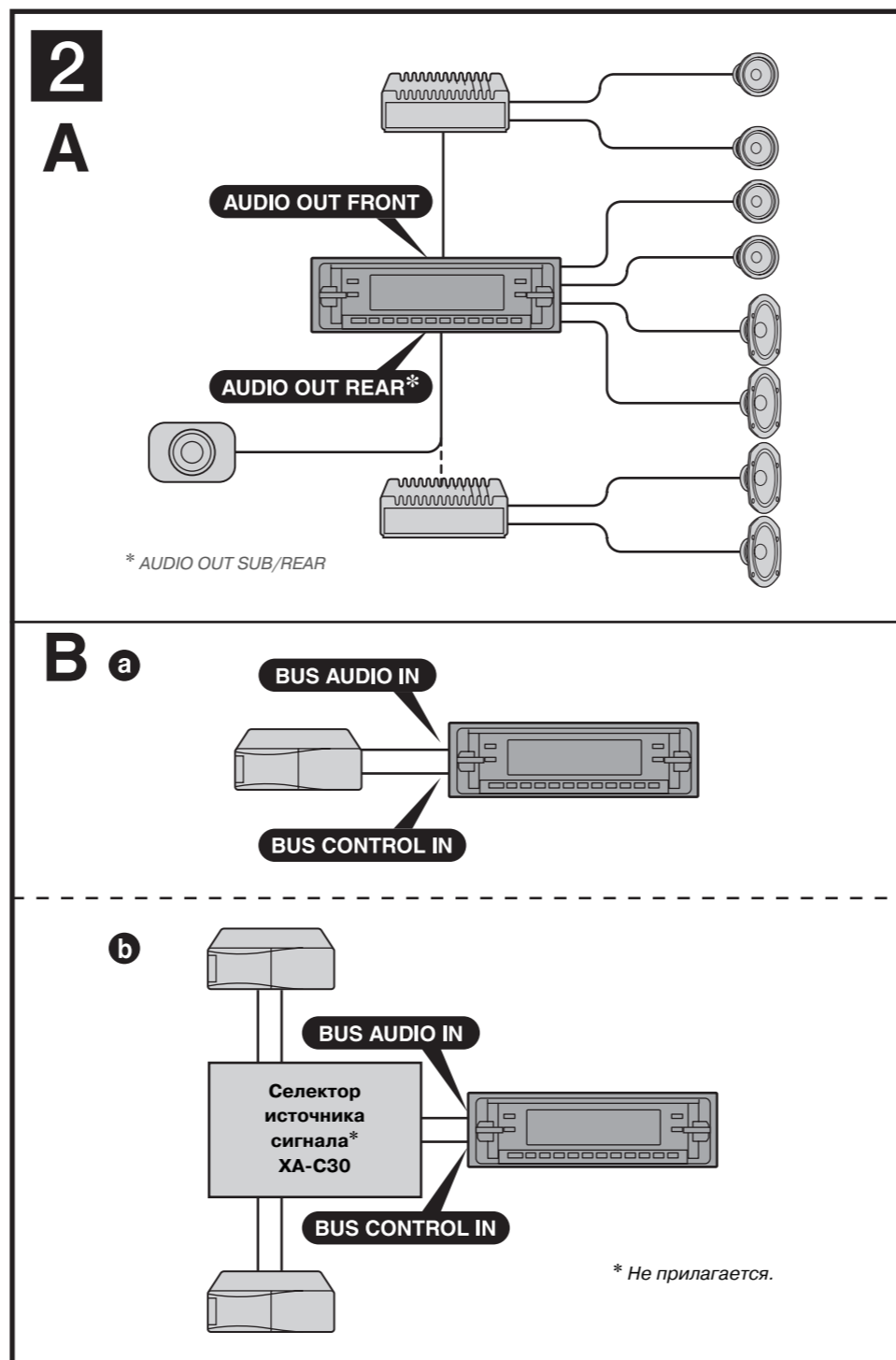


FM/AM Compact Disc Player

Установка/подсоединение

CDX-RA650

© 2006 Sony Corporation Printed in Russia



Предупреждения

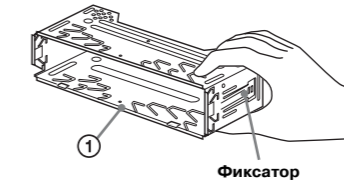
- Устройство предназначено только для работы с источником постоянного тока напряжением 12 В с отрицательным заземлением.
- Следите, чтобы провода не попадали под крепежные винты и между подвижными частями автомобиля (например, салазками сидений).
- Во избежание короткого замыкания перед проведением подсоединений выключите зажигание.
- Подключайте **желтый** и **красный** провода питания только после того, как будут выполнены остальные подсоединения.
- Подсоедините все провода заземления к общей точке заземления.
- В целях безопасности изолируйте неподсоединенные провода с помощью электроизоляционной ленты.
- **Примечания относительно кабеля питания (желтый)**
 - При подсоединении устройства в комбинации с другими стереокомпонентами сила тока автомобильной сети должна быть больше, чем сумма характеристик предохранителей всех компонентов.
 - Если цепи нужного номинала не существует, подсоедините устройство к аккумулятору напрямую.

Список деталей 1

- Номера в списке соответствуют номерам в тексте руководства.
- Устройство поступает в продажу с установленными на заводе установочным кронштейном ① и защитной рамкой ②. Перед установкой с помощью монтажных ключей ③ снимите с устройства кронштейн ① и защитную рамку ②. Более подробно см. раздел «Снятие защитной рамки и установочного кронштейна ④».
- **Сохраните демонтажные ключи ③, они понадобятся, если вы захотите извлечь устройство из автомобиля.**

Внимание!

Чтобы не поранить пальцы, аккуратно обращайтесь с кронштейном ①.



Примечание

Перед установкой убедитесь, что шпиль на обоих сторонах кронштейна ① отогнуты вовнутрь на 2 мм. Если шпиль не отогнута или отогнута наружу, устройство будет зафиксировано ненадежно и может выпасть.

Пример подсоединения 2

Примечания ② - А)

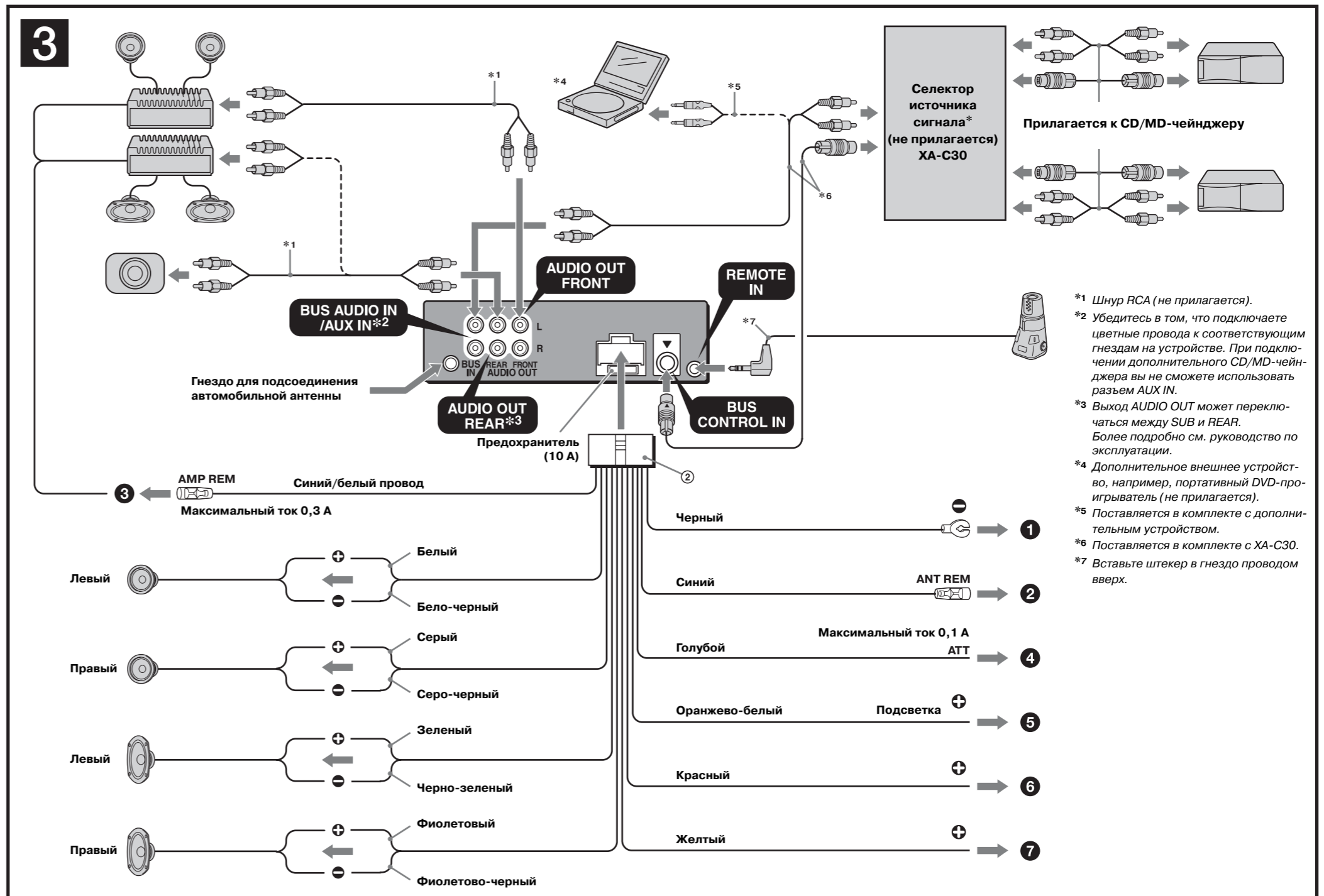
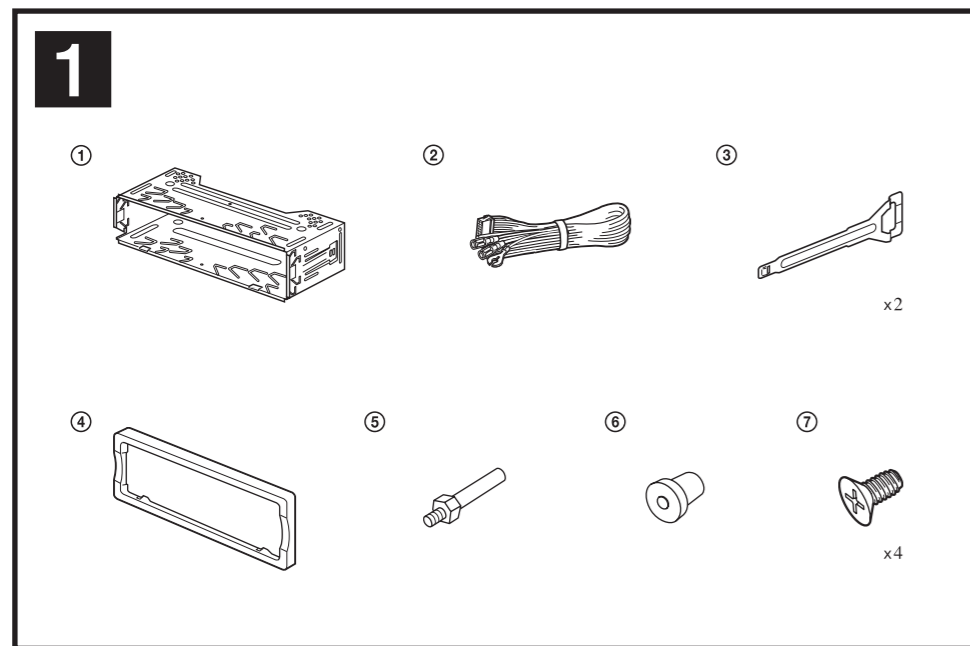
- Убедитесь в том, что вы подсоединили провод заземления до подсоединения усилителя.
- Звуковой сигнал подается только в случае, когда используется встроенный усилитель.

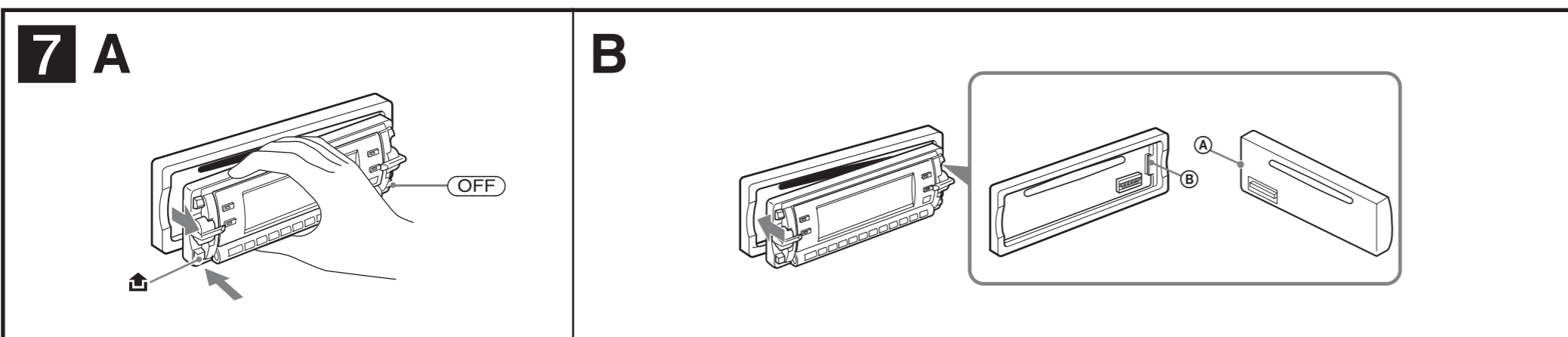
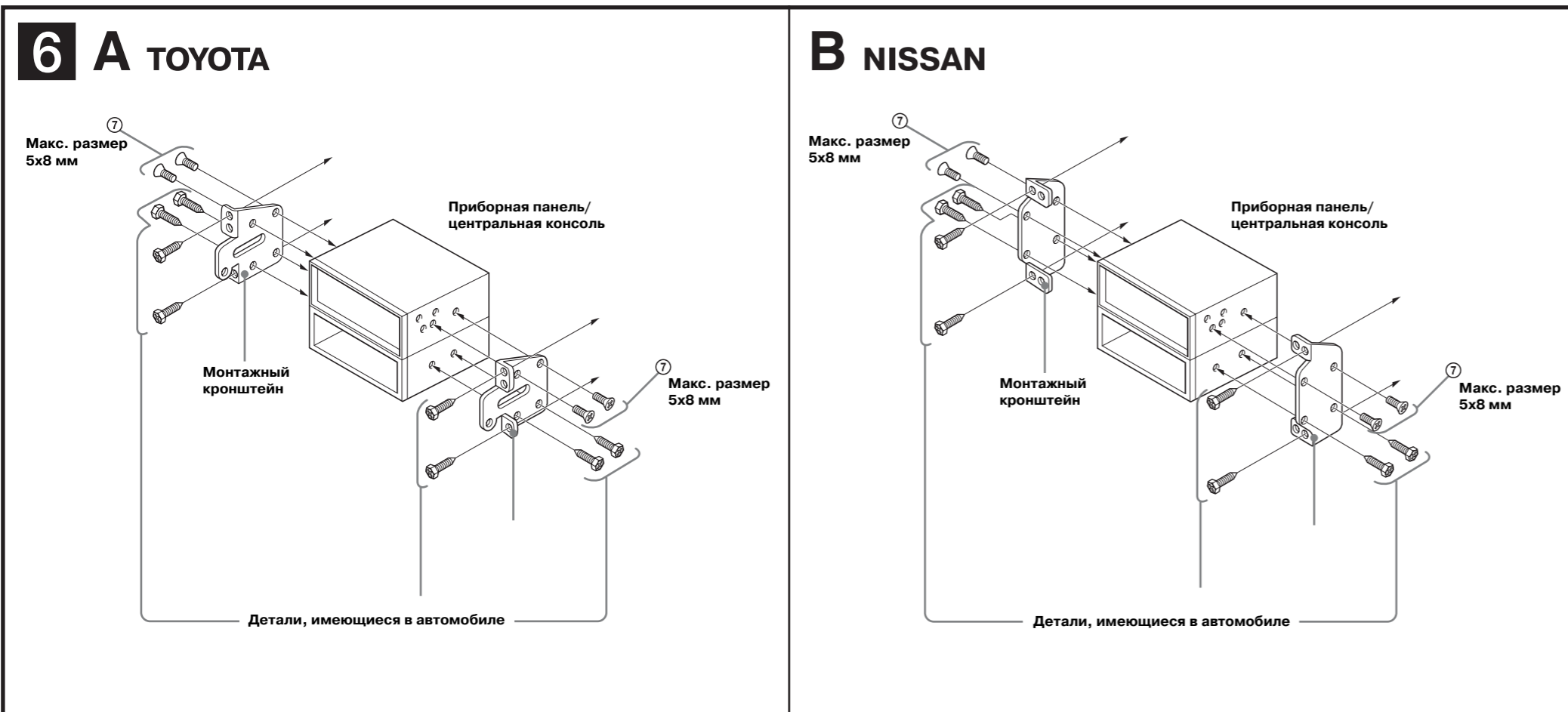
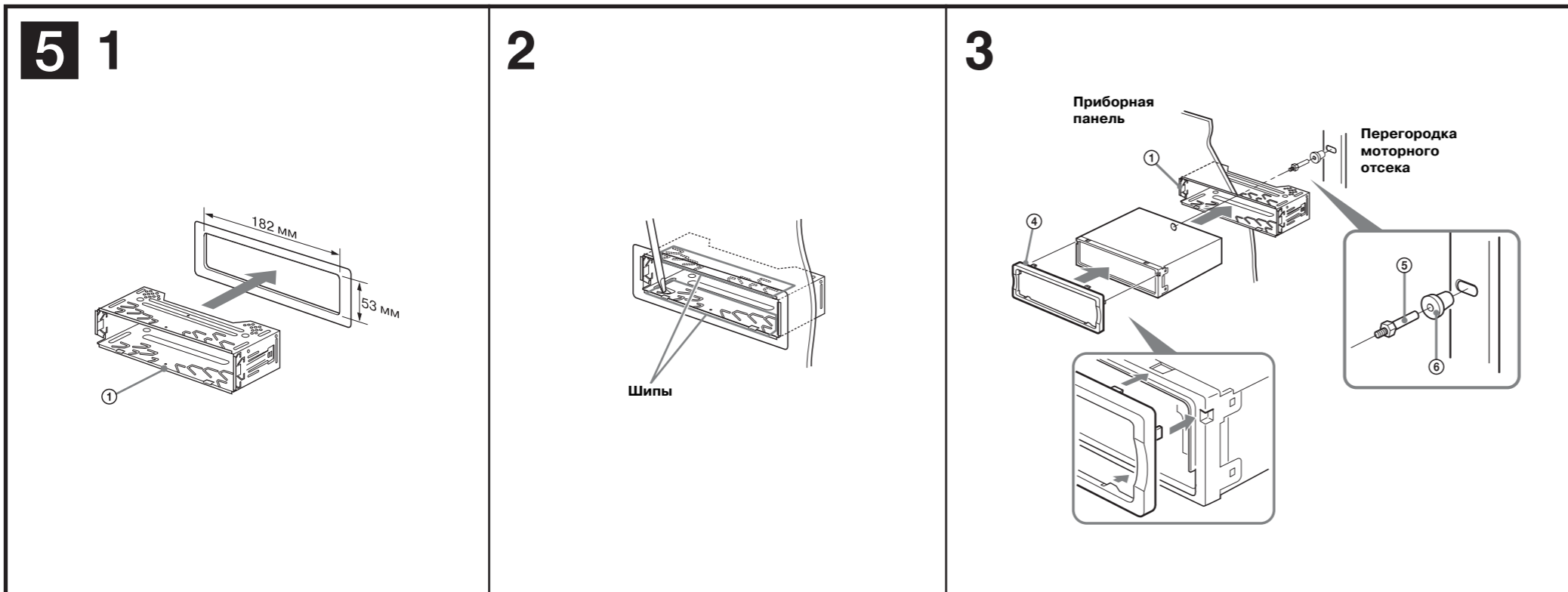
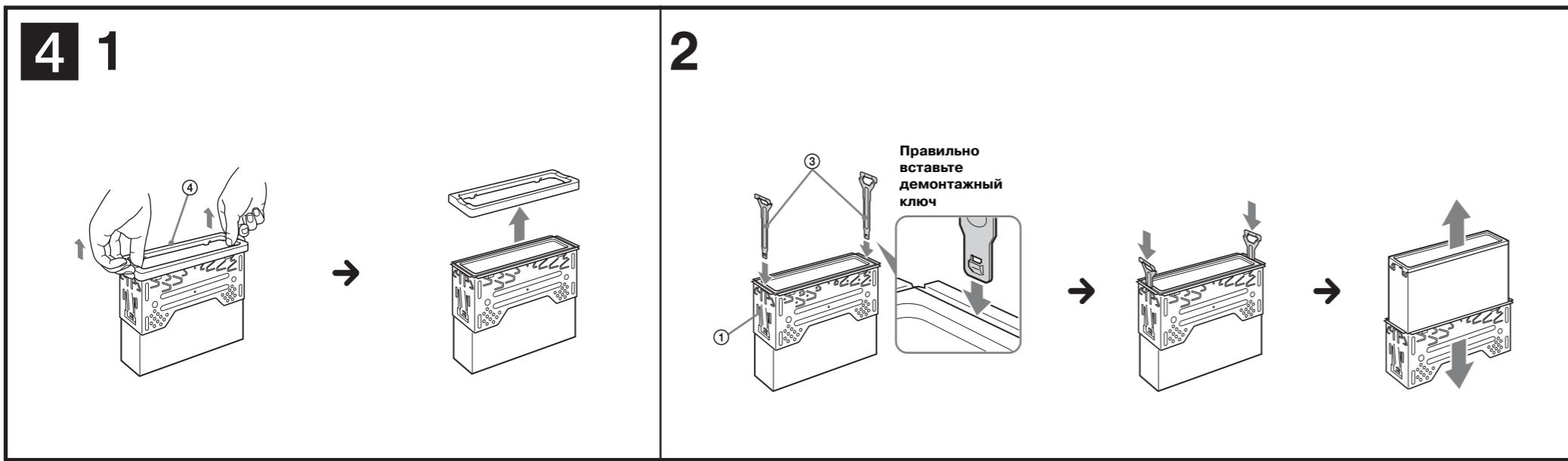
Совет ② - В - ⑦)

При подсоединении двух или более CD/MD-чейнджеров необходим селектор источника ХА-С30 (не прилагается).

Схема подсоединения 3

- **К металлической поверхности автомобиля**
Первым подсоедините черный провод к массе, затем подсоедините оранжево-белый в полосу провод, затем - красный и желтый провода проводки питания.
- **К проводу управления питания антенны или к проводу питания усилителя антенны**
Примечания
 - При использовании антенны без электропривода или усилителя, а также ручной телескопической антенны нет необходимости в выполнении данного подсоединения.
 - Если ваш автомобиль оборудован встроенной FM/AM-антенной на заднем/боковом стекле, см. раздел «Примечания относительно подсоединения проводов управления и питания».
- **К гнезду AMP REMOTE IN дополнительного усилителя.**
Это соединение предназначено только для усилителей. Подсоединение любых других устройств может привести к поломке системы.
- **К интерфейсному кабелю автомобильного телефона.**
- **К автомобильной системе освещения.**
Сначала подсоедините черный провод к металлической поверхности автомобиля.
- **К разъему питания +12 В, питание от которого подается, когда ключ зажигания установлен в дополнительное положение.**
Примечания
 - Если замок зажигания не имеет позиции АСС, выполните подсоединение к разъему питания +12 В (аккумулятор), питание от которого подается постоянно. Сначала подсоедините черный провод к металлической поверхности автомобиля.
 - Если автомобиль оборудован встроенной FM/AM-антенной на заднем/боковом стекле, см. «Примечания относительно проводов управления и питания».
- **К разъему питания +12 В, питание от которого подается постоянно.**
Сначала подсоедините черный провод к металлической поверхности автомобиля.
- **Примечания относительно проводов управления и питания**
 - Провод управления питания электроприводной антенной (синий) подает +12 В постоянного тока, когда вы включаете радиоприемник.
 - Если ваш автомобиль оборудован встроенной FM/AM-антенной на заднем/боковом стекле, подсоедините провод управления электроприводной антенной (синий) или дополнительный провод проводки электропитания (красный) к гнезду питания на автомобильном антенном усилителе. Более подробно информацию вы можете получить у дилера фирмы Sony.
 - С данным устройством нельзя использовать электроприводную антенну без релейного блока.
- **Подсоединение для сохранения данных в памяти устройства**
Если подсоединен желтый кабель питания, питание будет подаваться к памяти устройства даже при выключенном зажигании.
- **Примечания относительно подсоединения динамиков**
 - Перед подсоединением динамиков выключите устройство.
 - Во избежание поломки используйте динамики с сопротивлением от 4 до 8 Ом и мощностью, соответствующей выходной мощности устройства.
 - Не подсоединяйте разъемы динамиков к шасси автомобиля; не подсоединяйте разъемы правых динамиков к разъемам левых динамиков.
 - Не подсоединяйте провод заземления устройства к отрицательному (-) разъему динамика.
 - Не пытайтесь соединить динамики параллельно.
 - Используйте только пассивные динамики. Подсоединение активных динамиков (со встроенным усилителем) может привести к поломке устройства.
 - Во избежание неполадок не используйте провода от встроенных в ваш автомобиль динамиков, если в системе подсоединения используется общий провод (-) для правого и левого динамика.
 - Не подсоединяйте провода системы динамиков друг к другу.
- **Примечание относительно подсоединения**
Если динамик или усилитель подсоединены неправильно, на дисплее появляется индикация FAILURE. В этом случае проверьте правильность их подсоединения.





Меры предосторожности

- Выберите для установки устройства место, где оно не будет мешать управлению автомобилем.
- Устанавливайте устройство в местах, где оно не будет подвержено воздействию пыли, грязи, повышенной вибрации и высокой температуры. Например, не устанавливайте устройство вблизи воздуховодов обогревательной системы или в зоне действия прямых солнечных лучей.
- Для надежной и безопасной установки используйте только поставляемые в комплекте детали.

Угол наклона устройства при установке

Установите устройство под углом менее 45°.

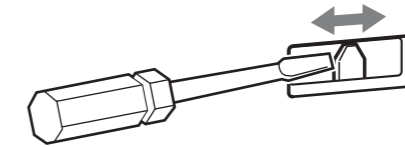
Снятие защитной рамки и установочного кронштейна 4

Перед установкой снимите с устройства защитную рамку ④ и кронштейн ①.

- 1 Снимите защитную рамку ④.**
 - ④ Возьмитесь за защитную рамку ④ с двух сторон и снимите рамку.
- 2 Снимите кронштейн ①.**
 - ① Вставьте демонтажные ключи ③ между устройством и кронштейном ① до щелчка.
 - ② Сдвиньте кронштейн ① вниз и выньте устройство.

Переключатель шага изменения частоты настройки

Заводская установка шага изменения частоты настройки AM (FM) для данного устройства 9 k (50 k). Если в вашем регионе используется интервал частоты настройки 10 кГц, то прежде чем приступить к выполнению подключений установите переключатель на нижней панели устройства в положение 10 k (200 k)



Пример установки 5

Установка в приборную панель автомобиля

- Примечания**
- Если необходимо, немного отогните шпиль (5 - 2).
 - Убедитесь в том, что все четыре защелки на защитной рамке ④ надежно защелкнулись в креплениях на устройстве (5 - 3).

Установка в автомобиле японского производства 6

Установка устройства в некоторые автомобили японского производства может быть невозможна. В этом случае проконсультируйтесь у дилера фирмы Sony.

Примечание
Во избежание появления неисправностей при монтаже устройства используйте только прилагаемые крепежные материалы ⑦.

Как снять или установить съемную переднюю панель 7

Перед установкой устройства снимите переднюю панель.

7 - А Снять
Прежде чем снять переднюю панель, убедитесь в том, что вы нажали на кнопку OFF. Нажмите ④ и аккуратно снимите переднюю панель на себя.

7 - В Установить
Совместите часть A съемной передней панели с частью B на устройстве, как указано на рисунке, и нажмите на левую сторону панели до щелчка.

Предупреждение относительно установки в автомобиль с замком зажигания, не имеющем позиции ACC

После того, как вы повернули ключ в замке зажигания и выключили двигатель, нажмите и удерживайте кнопку OFF на устройстве до тех пор, пока индикация на дисплее устройства не погаснет. В противном случае дисплей останется включенным и будет разряжать аккумулятор автомобиля.

Кнопка RESET

После окончания установки и подсоединения, снимите переднюю панель с устройства и кончиком шариковой ручки или с помощью иного предмета нажмите на кнопку RESET.

