

**Vitek**

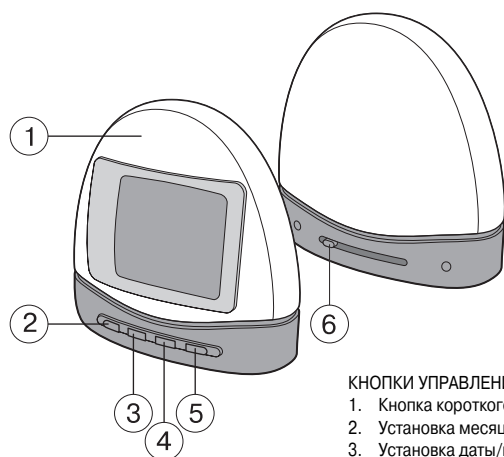
**MULTI-FUNCTIONAL ALARM CLOCK  
MODEL VT-3537 SR**



**INSTRUCTION MANUAL**

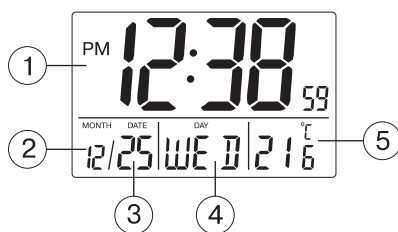
<b>GB</b> MANUAL INSTRUCTION	<b>2</b>
<b>DE</b> DIE BETRIEBSANWEISUNG	<b>6</b>
<b>RUS</b> ИНСТРУКЦИЯ ПО ЭКСПЛУАТАЦИИ	<b>10</b>
<b>UA</b> ІНСТРУКЦІЯ З ЕКСПЛУАТАЦІЇ	<b>14</b>

## РУССКИЙ



### КНОПКИ УПРАВЛЕНИЯ

1. Кнопка короткого сна
2. Установка месяца/часа/формата времени
3. Установка даты/минут/языка дисплея
4. Установка года/шкалы температуры
5. Включение/выключение будильника
6. Переключатель функций



### ЖК-ДИСПЛЕЙ

1. Время
2. Месяц
3. Дата
4. День недели
5. Температура воздуха

## РУССКИЙ

### НАСТОЛЬНЫЕ ЧАСЫ/БУДИЛЬНИК С ОТОБРАЖЕНИЕМ ТЕМПЕРАТУРЫ ВОЗДУХА

#### Инструкция пользователя

Внимательно прочитайте данную инструкцию и сохраните ее для использования в будущем.

#### ОПИСАНИЕ УСТРОЙСТВА

- Большой ЖК-дисплей
- Отображение часа, минуты, секунды, даты, дня недели, месяца, года
- Возможность выбора 12- или 24-часового формата отображения времени
- Отображение дня недели на пяти языках
- Отображение температуры воздуха по шкале Цельсия или Фаренгейта
- Питание - две батарейки типа "AAA" (1.5 В)
- Звуковой сигнал будильника, подсветка ЖК-дисплея

#### ПЕРЕКЛЮЧАТЕЛЬ И КЛАВИШИ

Устройство имеет один переключатель, расположенный на задней панели устройства и 4 клавиши, которые выполняют следующие функции:

#### ПЕРЕКЛЮЧАТЕЛЬ (6) расположен на задней панели

- Установка будильника.
- Установка даты.
- Установка времени.
- Включение/выключение будильника.

#### КНОПКА (2) MONTH/HOUR/12/24 (МЕСЯЦ/ЧАС/12/24)

- Изменение отображения месяцев в сторону увеличения во время установки даты.
- Изменение отображения часа в сторону увеличения во время установки времени.
- Переключение между 12- и 24-часовым форматами.

#### КНОПКА (3) DATE/MINUTE/LANGUAGE (ДАТЫ/МИНУТЫ/ЯЗЫК)

- Изменение отображения даты в сторону увеличения во время установки даты.
- Изменение отображения минут в сторону увеличения во время установки времени.
- Выбор языка для отображения дня недели.

## РУССКИЙ

### КНОПКА (4) YEAR/C/F (ГОД/ЦЕЛЬСИЙ/ФАРЕНГЕЙТ)

- Изменение отображения года в сторону увеличения во время установки даты.
- Переключение отображения температуры между шкалами Цельсия и Фаренгейта.

### КНОПКА ALARM (5) ON/OFF (БУДИЛЬНИК ВКЛ./ВЫКЛ.)

- Включение/выключение будильника.

### УСТАНОВКА/ЗАМЕНА БАТАРЕЕК

В часах используются две батарейки типа "AAA". Когда теряется контрастность ЖК-дисплея, требуется замена батареек. Для того чтобы установить или заменить батарейки, следуйте следующим инструкциям:

1. Откройте крышку батарейного отсека.
2. Установите батарейки типа "AAA" в отсек, соблюдая полярность.
3. Закройте отсек крышкой.

### УСТАНОВКА КАЛЕНДАРЯ

- Установите переключатель, расположенный на задней панели устройства в положение DATE SET (Установка даты).
- Цифры, отображающие год, месяц и дату, будут мигать.
- Нажмите на кнопку YEAR (Год) для установки текущего года.
- Нажмите на кнопку MONTH (Месяц) для установки текущего месяца.
- Нажмите на кнопку DATE (Дата) для установки текущей даты.
- Установите переключатель в положение LOCK (Блокировка).



### УСТАНОВКА ЯЗЫКА ОТОБРАЖЕНИЯ ДНЯ НЕДЕЛИ

- В обычном режиме отображения времени нажмите и удерживайте кнопку LANGUAGE (Язык) в течение трех секунд.
- Нажмите на кнопку LANGUAGE (Язык) для выбора языка отображения дня недели, например, английский (ENG), испанский (SPN), французский (FRA), немецкий (GER), итальянский (ITA).
- Установите переключатель в положение LOCK (Блокировка).

**РУССКИЙ****УСТАНОВКА ВРЕМЕНИ**

- Установите переключатель, расположенный на задней панели устройства, в положение TIME SET (Установка времени).
- Цифры, отображающие часы и минуты, будут мигать.
- Нажмите на кнопку HOUR (Часы) для установки часа текущего времени.
- Нажмите на кнопку MINUTE (Минуты) для установки минут текущего времени.
- Установите переключатель в положение LOCK (Блокировка).

**УСТАНОВКА БУДИЛЬНИКА**


- Установите переключатель, расположенный на задней панели устройства, в положение ALARM SET (Установка будильника).
- Цифры, отображающие часы и минуты, будут мигать.
- Нажмите на кнопку HOUR (Часы) для установки часа будильника.
- Нажмите на кнопку MINUTE (Минуты) для установки минут будильника.
- Установите переключатель в положение ALARM ON (Будильник включен).

**РАБОТА БУДИЛЬНИКА**

- Когда звучит сигнал будильника, на ЖК-дисплее мигает значок включения будильника.
- Нажмите на кнопку SNOOZE/LIGHT (Короткий сон/Подсветка) для временного выключения звукового сигнала, после чего на 3 секунды включится подсветка ЖК-дисплея. Через 4 минуты звуковой сигнал включится снова.
- Нажмите на кнопку ALARM ON/OFF (Будильник ВКЛ./ВЫКЛ.), чтобы выключить будильник. Если будильник не выключен, звуковой сигнал автоматически выключится через 4 минуты.

Производитель оставляет за собой право изменять характеристики прибора без предварительного уведомления.

**Срок службы прибора не менее 3х лет**

 Данное изделие соответствует всем требуемым европейским и российским стандартам безопасности и гигиены.  
 ME 67  
 Производитель: АН-ДЕР ПРОДАКТС ГмбХ, Австрия  
 Йеневайнгассе, 10/10, 1210, Вена, Австрия