

# Always here to help you

Register your product and get support at  
[www.philips.com/welcome](http://www.philips.com/welcome)



GC8600 series  
PerfectCare Aqua



# User manual

# PHILIPS

### Важная информация

Поздравляем с покупкой продукции Philips! Для получения полной поддержки, оказываемой компанией Philips, зарегистрируйте прибор на веб-сайте [www.philips.com/welcome](http://www.philips.com/welcome).  
Перед использованием прибора ознакомьтесь со сведениями, содержащимися в данном руководстве пользователя, информационной листовке и кратком руководстве на упаковке. Сохраните эти документы для дальнейшего использования в качестве справочного материала.

### Описание изделия (Рис. 1)

- 1 Кнопка ECO с индикатором
- 2 Кнопка включения/выключения с индикатором питания
- 3 Индикатор EASY DE-CALC
- 4 Клапан EASY DE-CALC
- 5 Отсек для хранения шланга подачи пара
- 6 Фиксатор блокировки (только для некоторых моделей)
- 7 Кнопка подачи пара/парового удара (только для некоторых моделей)
- 8 Индикатор готовности утюга/индикатор пустого резервуара

### Технология OptimalTemp

#### Регулировка температуры и подачи пара не требуется.

Технология OptimalTemp позволяет гладить все типы тканей, допускающих глажение, без необходимости регулирования температуры нагрева утюга или подачи пара.

Ткани, например лен, хлопок, полиэстер, шелк, шерсть, вискоза, искусственный шелк, на которых указаны эти символы, можно гладить (Рис. 2).

Ткани, на которых указан этот символ, гладить нельзя. К таким тканям относится спандекс или эластан, ткани с добавлением спандекса и полиолефины (например, полипропилен), также это касается термонаклеек на ткани (Рис. 3).

### Тип используемой воды

Этот прибор предназначен для использования с водопроводной водой. Если вода в вашем регионе очень жесткая, накипь может образовываться быстрее. Поэтому для увеличения срока службы прибора рекомендуется использовать дистиллированную или деминерализованную воду.

Не добавляйте в резервуар для воды духи, уксус, крахмал, химические средства для удаления накипи, добавки для глажения или другие химические средства, так как прибор не предназначен для использования этих средств.

### Глажение

**Перед использованием прибора внимательно знакомьтесь с информацией в кратком руководстве на упаковке.**

*Примечание Проводя утюгом по ткани, удерживайте кнопку подачи пара нажатой.*

### Функция “Паровой удар” (только у определенных моделей)

Для включения постоянной подачи пара в течение 13 минут дважды нажмите кнопку подачи пара. Для большего удобства непрерывное нажатие кнопки подачи пара не требуется.

### Энергосберегающий режим ECO

Благодаря режиму ECO (уменьшенная мощность подачи пара) можно экономить электроэнергию и при этом по-прежнему получать отличные результаты.

*Примечание* Для достижения максимально быстрого результата рекомендуем использовать режим OptimalTemp.

- 1 Нажмите кнопку ECO на включенном приборе (Рис. 4).
- 2 Для возврата в режим OptimalTemp снова нажмите кнопку ECO.

### Режим автовыключения (только для некоторых моделей)

В целях экономии энергии парогенератор отключается автоматически, если он не используется в течение 10 минут. На кнопке питания начинает мигать индикатор. Чтобы снова включить парогенератор, нажмите кнопку питания.

### ВАЖНАЯ ИНФОРМАЦИЯ. Очистка и уход

#### Очистка прибора от накипи

Когда индикатор DE-CALC начнет мигать, выполните очистку от накипи. Это поможет продлить срок службы прибора и улучшить эффективность глажения.

Если вода очень жесткая, проводить очистку от накипи следует чаще.

Во избежание риска получения ожогов отключите прибор от сети и дайте ему полностью остыть в течение не менее 2 часов.

*Совет.* Во время очистки прибора от накипи поставьте его на край стола или рядом с раковиной. При открытом клапане EASY DE-CALC из прибора может вытекать вода.

- 1 Под клапаном EASY DE-CALC поставьте чашку и поверните его против часовой стрелки. (Рис. 5)
- 2 Снимите клапан EASY DE-CALC и слейте воду с частицами накипи в чашку (Рис. 6).
- 3 Когда из прибора вытечет вся вода, снова установите клапан EASY DE-CALC и зафиксируйте его. (Рис. 7)

#### Очистка подошвы утюга от накипи

При нерегулярной очистке прибора от накипи из подошвы могут поступать коричневые капли воды с частичками накипи. Очистите подошву прибора от накипи, следуя инструкции ниже. Для получения оптимальных результатов рекомендуется выполнять процедуру 2 раза.

- 1 Убедитесь, что прибор остыл, и очистите подошву влажной тканью.
- 2 Слейте воду из резервуара через наливное отверстие. Наклоните прибор и извлеките клапан EASY DE-CALC. Налейте 500 мл дистиллированной воды через отверстие DE-CALC и установите клапан EASY DE-CALC. (Рис. 8)
- 3 Включите прибор и подождите 5 минут.
- 4 Удерживайте кнопку подачи пара нажатой, передвигая прибор по плотной ткани вперед и назад в течение 3 минут. (Рис. 9)

Из подошвы будет вытекать горячая и грязная вода.

- 5 Очистку можно прекратить, когда из подошвы утюга перестанет поступать вода или из нее начнет выходить пар.

- 6** Отключите парогенератор от сети и дайте ему остыть в течение не менее 2 часов. Извлеките клапан EASY DE-CALC и дайте оставшейся воде вытечь из прибора. Установите клапан EASY DE-CALC.

**Поиск и устранение неисправностей**

Данная глава посвящена наиболее распространенным проблемам, возникающим при использовании прибора. Если самостоятельно справиться с возникшими проблемами не удается, см. список часто задаваемых вопросов на веб-странице [www.philips.com/support](http://www.philips.com/support) или обратитесь в центр поддержки потребителей в вашей стране.

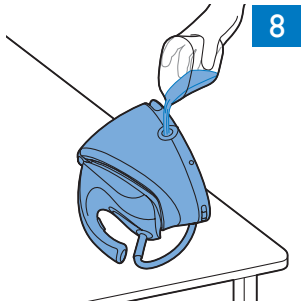
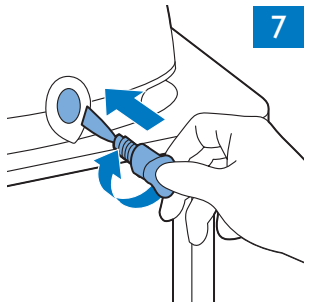
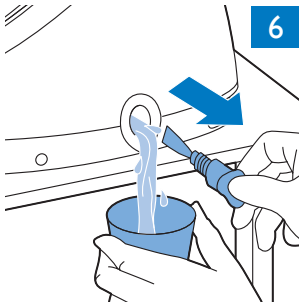
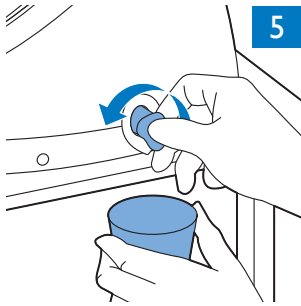
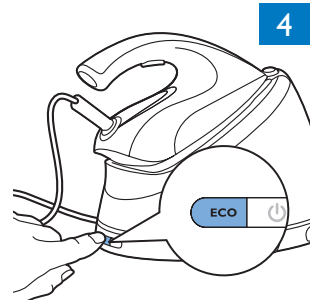
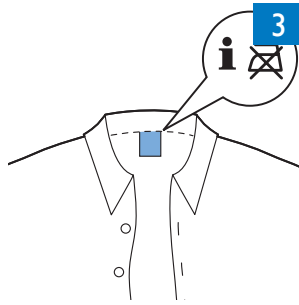
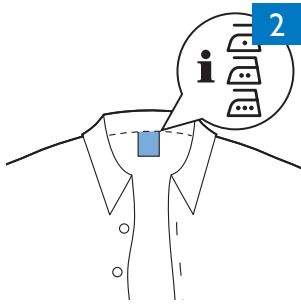
Проблема	Возможная причина	Способы решения
Из подошвы утюга вытекает грязная вода, на ткани остаются коричневые пятна или белые хлопья.	В приборе образовалась накипь в результате его нерегулярной очистки от накипи.	Очистите прибор от накипи (См. главу "ВАЖНАЯ ИНФОРМАЦИЯ. Очистка и уход", раздел "Очистка прибора от накипи").
	В резервуар для воды были добавлены химические средства или добавки для глажения.	В прибор запрещено наливать химические средства или добавки. Если это уже произошло, очистите утюг от химических средств, следуя инструкциям в главе "ВАЖНАЯ ИНФОРМАЦИЯ. Очистка и уход", раздел "Очистка подошвы утюга от накипи".
Пар не поступает/недостаточно пара.	Прибор не нагрелся до необходимой температуры.	Дождитесь, когда индикатор готовности утюга будет гореть ровным светом. Это займет около 2 минут.
	В резервуаре недостаточно воды.	Заполните резервуар водопроводной водой до отметки MAX.
Из подошвы течет вода.	При первом использовании прибора или после долгого перерыва в его использовании пар внутри шланга преобразуется в воду.	Это нормально. Отведите утюг в сторону от одежды и нажмите кнопку подачи пара. Подождите, пока из подошвы утюга не начнет выходить пар.
Во время глажения гладильная доска становится влажной или на полу/одежде появляются капли воды.	Пар скапливается на покрытии гладильной доски при продолжительном глажении, или покрытие доски не выдерживает воздействие сильного потока пара.	Если пористый материал покрытия гладильной доски износился, замените его. Мы также рекомендуем добавить под покрытие гладильной доски слой войлока, что предотвратит появление конденсата.

Проблема	Возможная причина	Способы решения
	Клапан EASY DE-CALC плохо закрыт.	Выключите прибор и дайте ему полностью остыть в течение 2 часов. Отвинтите клапан и установите его назад должным образом.
	Износилось резиновое уплотняющее кольцо клапана EASY DE-CALC.	Обратитесь в авторизованный сервисный центр Philips для получения нового клапана EASY DE-CALC.
Утюг не нагревается, и мигает красный индикатор DE-CALC.	Прибор напоминает о необходимости выполнить очистку от накипи. Индикатор начинает мигать через каждый месяц использования или после каждых 10 сеансов глажения.	Выполните очистку от накипи, следуя указаниям в главе "ВАЖНАЯ ИНФОРМАЦИЯ. Очистка и уход", глава "Очистка прибора от накипи".
Во время работы парогенератора слышен звук работающего насоса.	Вода закачивается в бойлер. Это не является неисправностью.	Если прибор не перестает издавать данный звук, выключите прибор и отсоедините его от сети. Обратитесь в авторизованный сервисный центр Philips.

Система глажения с отпариванием  
 Изготовлено под контролем "Philips Consumer Lifestyle B.V.", Туссендиепен 4, 9206 АД,  
 Драхтен, Нидерланды  
 Импортёр: ООО «Филипс», Российская Федерация,  
 123022 г. Москва, ул. Сергея Макеева, д.13, тел. +7 (495) 937 93 00  
 2000W-2400W, 220-240V, 50-60Hz



Для бытовых нужд





[www.philips.com](http://www.philips.com)



4239.000.8864.1