














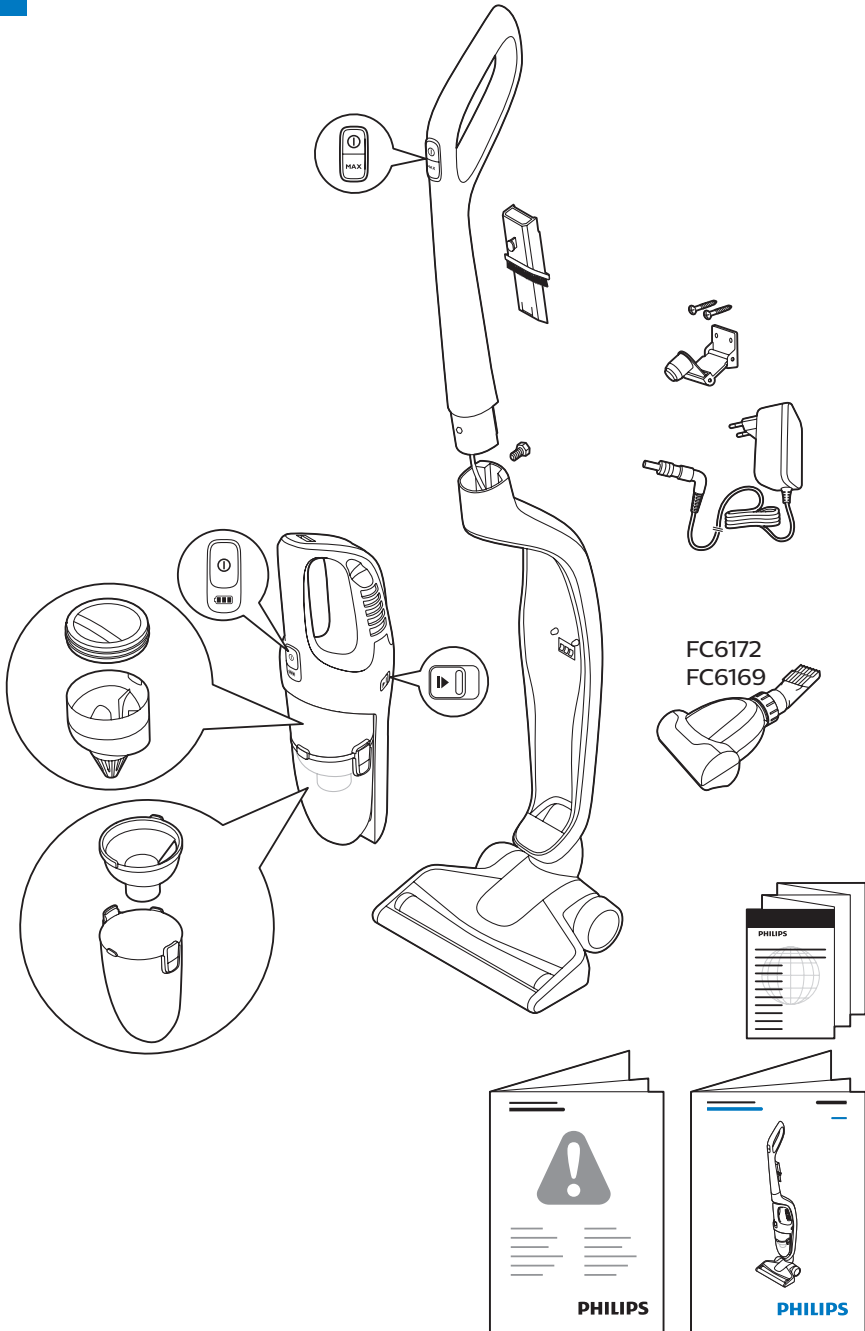
PHILIPS

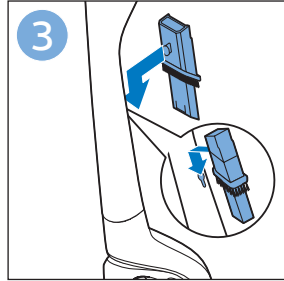
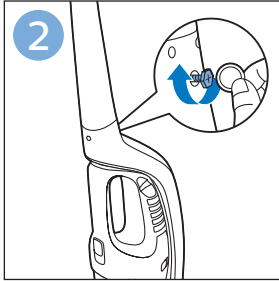
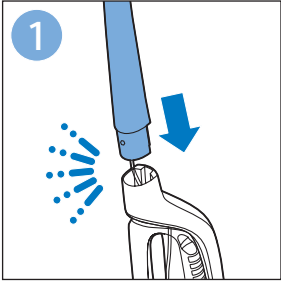
FC6172, FC6171,
FC6169, FC6168

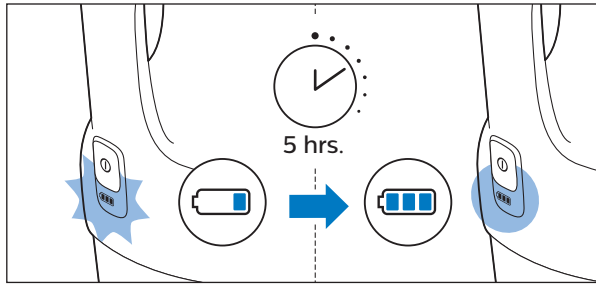
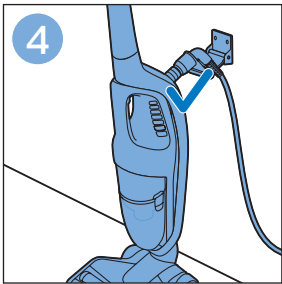
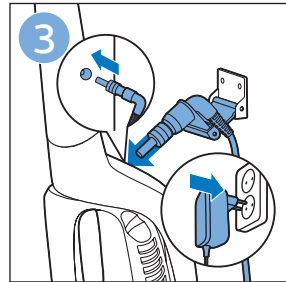
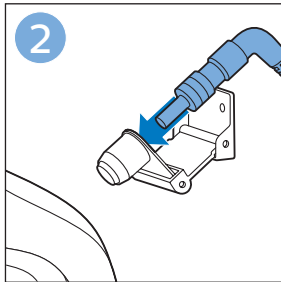
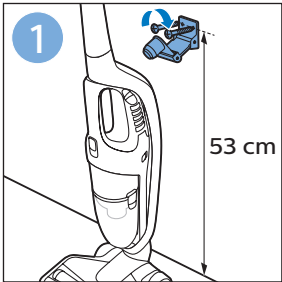
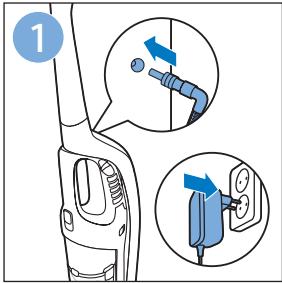


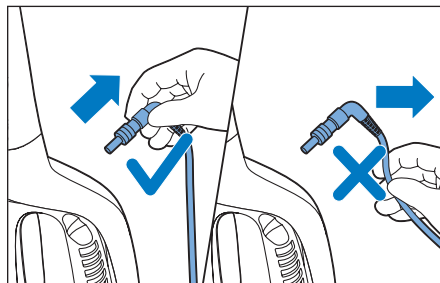
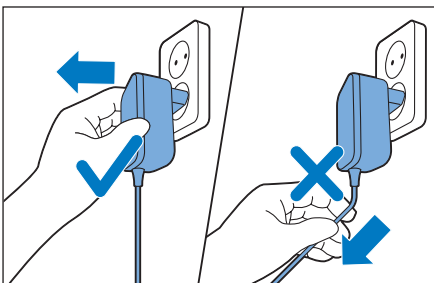
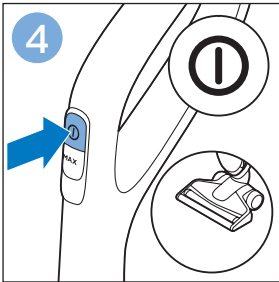
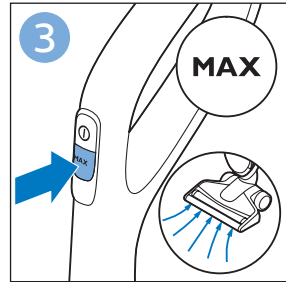
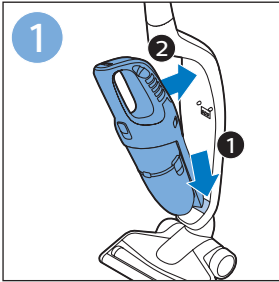
	2		7
	3	 FC6172, FC6169	8
	4		9
	5		10
	5		11
	6	 FC6172, FC6169	12
	6		

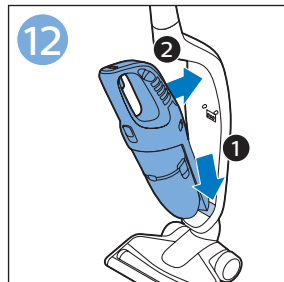
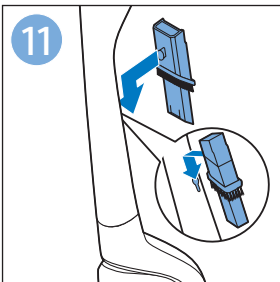
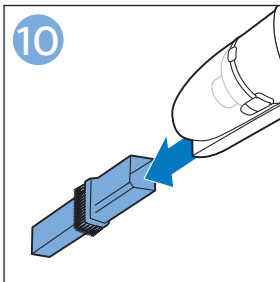
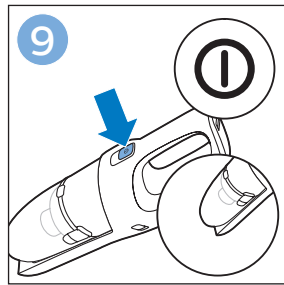
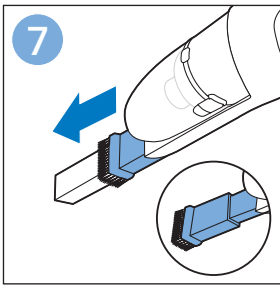
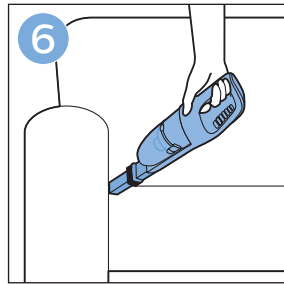
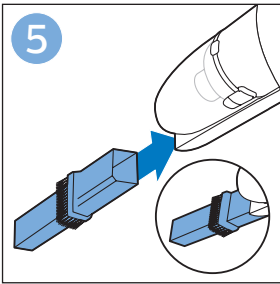
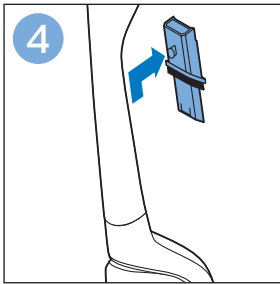
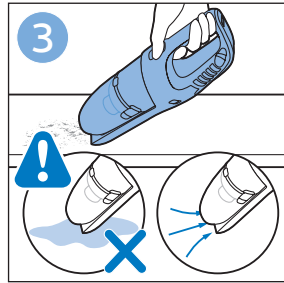
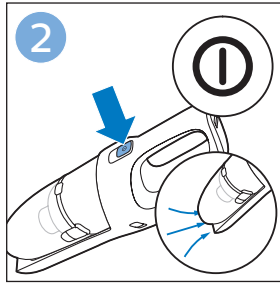
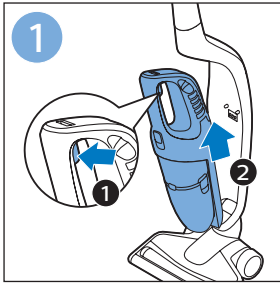






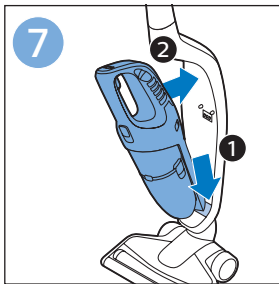
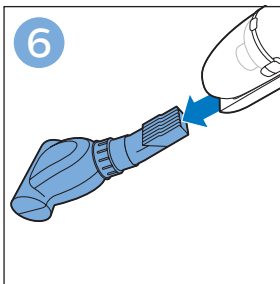
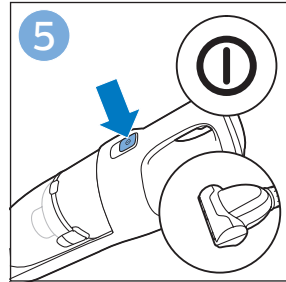
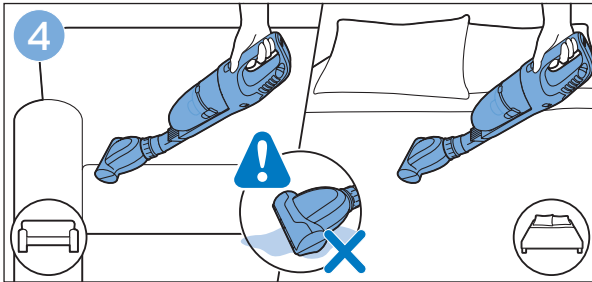
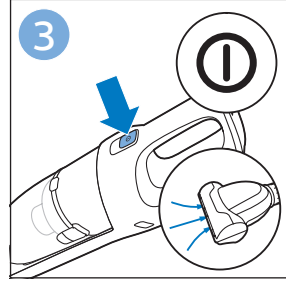
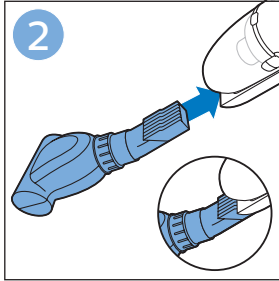
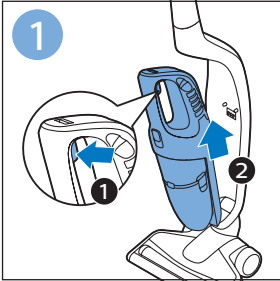


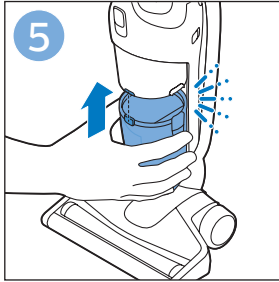
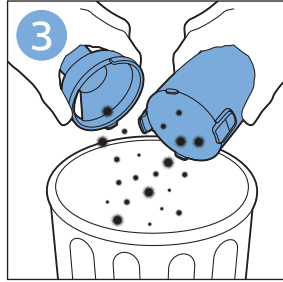
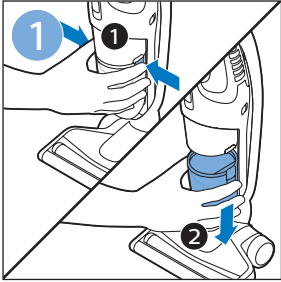


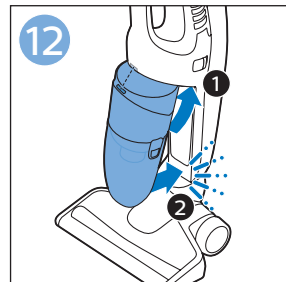
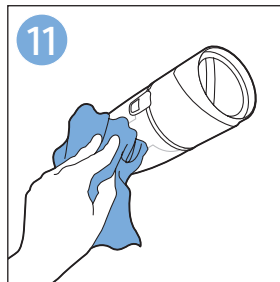
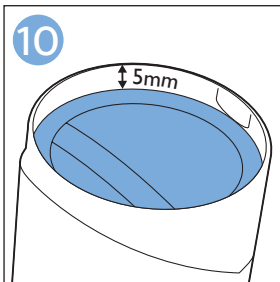
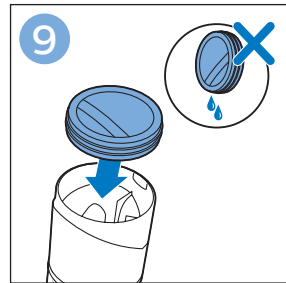
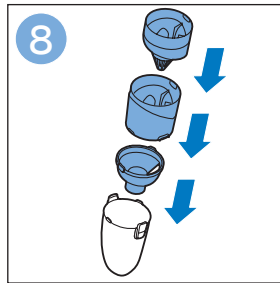
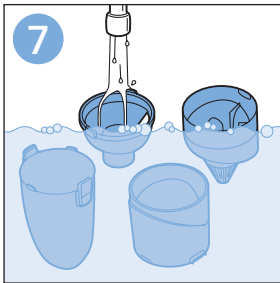
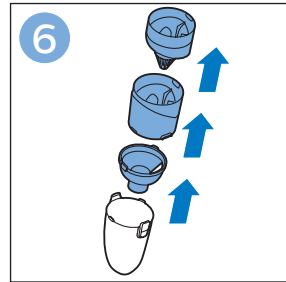
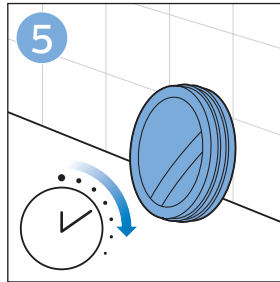
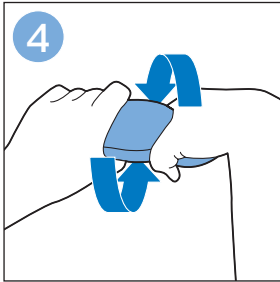
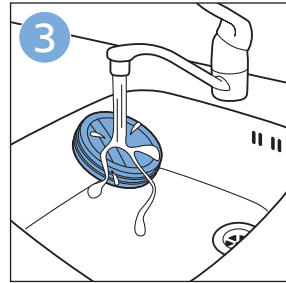
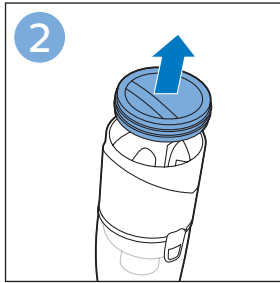
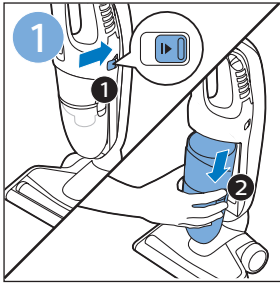


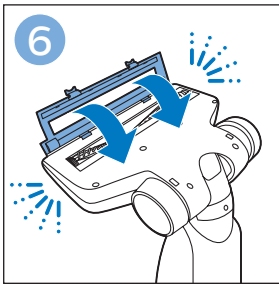
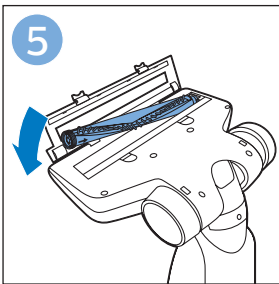
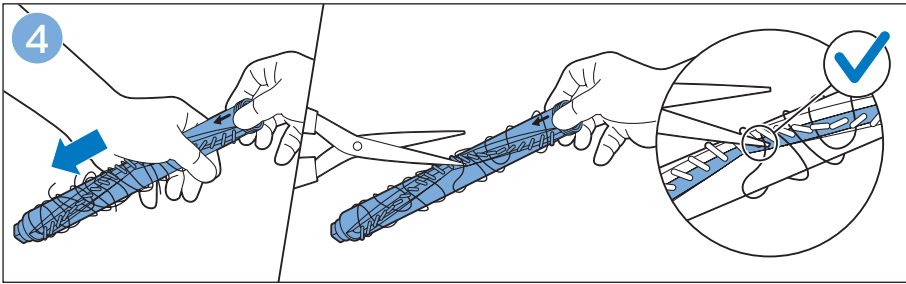
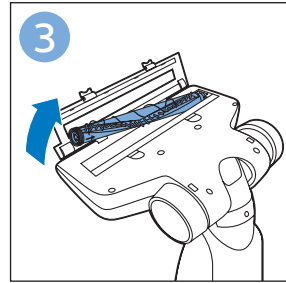
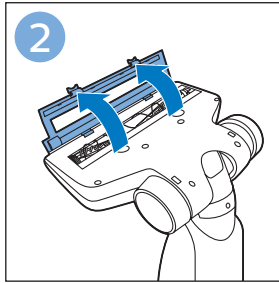
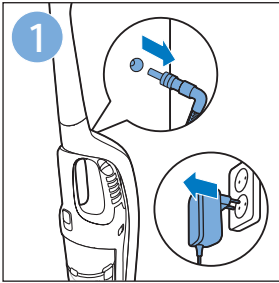


FC6172, FC6169



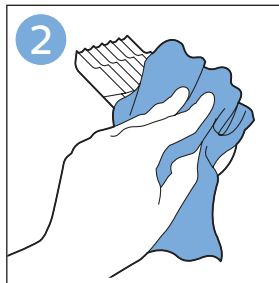
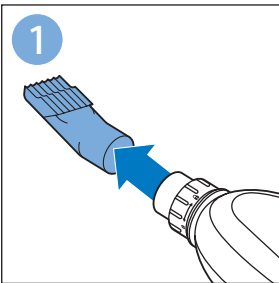
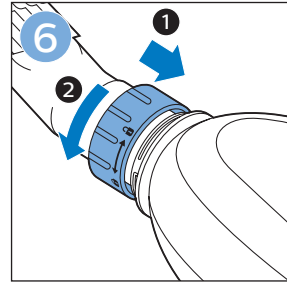
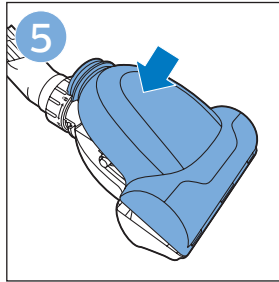
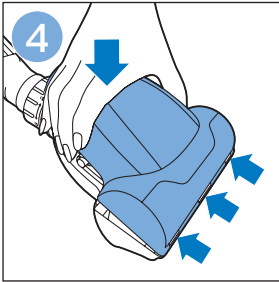
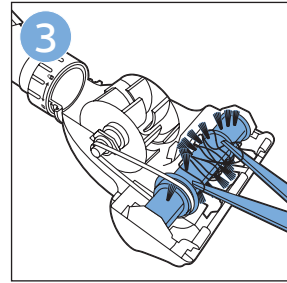
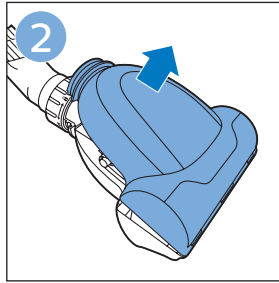
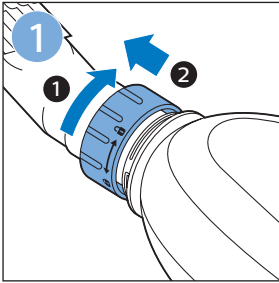








FC6172, FC6169



 >75% recycled paper
>75% papier recyclé

www.philips.com

4222.003.4354.1

Важные сведения о безопасности – Дополнение к эксплуатационной документации

Перед началом эксплуатации прибора и аксессуаров к нему внимательно ознакомьтесь с этой важной информацией и сохраните ее для дальнейшего использования в качестве справочного материала. Входящие в комплект аксессуары могут различаться в зависимости от вида продукта.

Опасно!

- Запрещается убирать при помощи пылесоса воду и другие жидкости. Запрещается применять пылесос для уборки огнеопасных веществ или неостывшего пепла.
- Запрещается погружать прибор или адаптер в воду или в любую другую жидкость, а также промывать их под краном.

Предупреждение

- Перед подключением прибора убедитесь, что номинальное напряжение, указанное на адаптере, соответствует напряжению местной электросети.
- Не открывайте прибор, чтобы самостоятельно заменить аккумулятор.
- Перед использованием всегда проверяйте прибор и адаптер. Не используйте прибор или адаптер, если они повреждены. Для замены поврежденной детали выбирайте оригинальные комплектующие.
- Если адаптер поврежден, заменяйте его только таким же адаптером, чтобы обеспечить безопасную эксплуатацию прибора.
- В конструкцию адаптера входит трансформатор. Запрещается заменять оригинальный штекер адаптера: это опасно.
- Данным прибором могут пользоваться дети старше 8 лет и лица с ограниченными возможностями сенсорной системы или ограниченными умственными или физическими способностями, а также лица с недостаточным опытом и знаниями, но только под присмотром других лиц или после инструктирования о безопасном использовании прибора и потенциальных опасностях. Не позволяйте детям играть с прибором. Дети могут осуществлять очистку и уход за прибором только под присмотром взрослых.
- Перед очисткой или выполнением технического обслуживания прибора всегда извлекайте вилку из розетки электросети.

Внимание!

- Заряжайте прибор только с помощью прилагаемого адаптера. Во время зарядки адаптер слегка нагревается. Это нормально.
- Запрещается включать прибор в сеть, отключать от сети или управлять прибором мокрыми руками.
- Запрещается отключать прибор от сети, потянув за шнур питания. При отключении от сети всегда следует отсоединять маленький штекер (Рис. 1) от прибора и адаптер из розетки электросети (Рис. 2).
- Всегда выключайте прибор после использования и на время зарядки.
- Во время работы пылесоса отверстия для выхода воздуха всегда должны быть свободны.
- Использование блока фильтров во время работы пылесоса обязательно.

- Убедитесь, что прибор установлен в настенное крепление в соответствии с инструкциями в руководстве пользователя.
- При сверлении отверстий для монтажа настенного крепления соблюдайте осторожность, чтобы избежать поражения электрическим током.
- Максимальный уровень шума: $L_c = 85$ дБ(А)

Электромагнитные поля (ЭМП)

Этот прибор Philips соответствует всем применимым стандартам и нормам по воздействию электромагнитных полей.

Заказ аксессуаров

Чтобы приобрести аксессуары или запасные части, посетите веб-сайт

www.shop.philips.com/service или обратитесь в местную торговую организацию Philips. Можно также связаться с центром поддержки потребителей Philips в вашей стране (контактная информация приведена в гарантийном талоне).

Гарантия и поддержка

Для получения поддержки или информации посетите веб-сайт www.philips.com/support или ознакомьтесь с информацией в гарантийном талоне.

Утилизация

- Этот символ означает, что продукт не может быть утилизирован вместе с бытовыми отходами (2012/19/EC) (Рис. 3).
- Этот символ означает, что в данном изделии содержатся встроенные аккумуляторы, которые не должны утилизироваться вместе с бытовыми отходами (Рис. 4) (2006/66/EC). Настоятельно рекомендуется относить изделие в специализированный пункт сбора или сервисный центр Philips, где вам помогут извлечь аккумулятор.
- Соблюдайте правила своей страны по раздельному сбору электрических и электронных изделий, а также аккумуляторов. Правильная утилизация поможет предотвратить негативное воздействие на окружающую среду и здоровье человека.

Извлечение аккумулятора

Следует извлекать аккумуляторные батареи только перед утилизацией изделия. Перед извлечением аккумулятора убедитесь, что прибор отключен от розетки электросети, а аккумулятор полностью разряжен.

При открывании прибора с использованием инструментов и при утилизации аккумулятора соблюдайте необходимые правила техники безопасности.

Чтобы извлечь аккумулятор, следуйте инструкциям, приведенным ниже.

- 1 Оставьте прибор включенным до его полной разрядки.
- 2 Извлеките пылесборник и циклоническую камеру из ручного пылесоса (Рис. 5).
- 3 Открутите два винта внутри ручного пылесоса (Рис. 6).
- 4 Переверните ручной пылесос и открутите 4 винта на другой стороне (Рис. 7).

62 Русский

- 5 Снимите заднюю панель ручного пылесоса (Рис. 8).
- 6 Вставьте отвертку и надавите на нее, чтобы снять панель с левой стороны устройства (Рис. 9).
- 7 Открутите 2 винта в нижней части прибора (Рис. 10).
- 8 Открутите 4 винта с левой стороны прибора (Рис. 11).
- 9 Снимите оставшуюся часть корпуса (Рис. 12).
- 10 Извлеките аккумулятор и по одному (Рис. 13) обрежьте провода, соединенные с ним.

Данный раздел посвящен наиболее распространенным проблемам, с которыми вы можете столкнуться при использовании прибора. Если не удается самостоятельно справиться с возникшими проблемами, см. ответы на часто задаваемые вопросы на веб-сайте www.philips.com/support или обратитесь в центр поддержки потребителей в вашей стране.

Проблема	Возможная причина	Способы решения
При нажатии кнопки прибор не включается.	Индикатор заряда аккумулятора быстро мигает, потому что аккумуляторы имеют низкий уровень заряда.	Чтобы зарядить аккумуляторы, вставьте маленький штекер в разъем прибора и подключите адаптер к розетке электросети.
	Во время зарядки использовать прибор невозможно.	Прежде чем включить прибор, необходимо извлечь маленький штекер из разъема прибора.
	Нажмите две кнопки.	Для включения прибора нажмите кнопку включения/выключения. Чтобы установить максимальную силу всасывания, нажмите кнопку MAX.
Мощность всасывания пылесоса ниже, чем обычно.	Фильтр и циклоническая камера загрязнены.	Очистите фильтр и циклоническую камеру.
	Пылесборник, разделитель пыли и циклоническая камера не соединены надлежащим образом. Неправильная сборка этих деталей приводит к утечке воздуха, что снижает мощность всасывания.	Плотно соедините пылесборник, разделитель пыли и циклоническую камеру.
Происходит выброс пыли из пылесоса.	Фильтр загрязнен.	Очистите фильтр.
Щетка перестала вращаться.	Щетка получает слишком сильное сопротивление.	Очистите щетку ножницами или рукой. Очищая вращающуюся щетку руками, тяните пучки волос в сторону более узкого края щетки (см. руководство пользователя).
	Вы включили прибор, нажав кнопку включения на ручном пылесосе.	Выключите прибор, снова нажав кнопку включения на ручном пылесосе. Затем снова включите прибор, нажав кнопку включения на телескопической трубке.

Проблема	Возможная причина	Способы решения
FC6172, FC6169: мини-насадка Turbo не работает должным образом.	Вращающаяся щетка заблокирована.	Ножницами удалите с щетки пучки волос (см. руководство пользователя).
	Роликовая щетка заблокирована тканью или поверхностью.	Удерживайте мини-насадку Turbo параллельно поверхности пола и не вдавливайте ее в мягкую поверхность.
	Мини-насадка Turbo не закрыта полностью.	Убедитесь, что верхняя и нижняя части мини-насадки Turbo должным образом соединены и между ними нет зазора. Убедитесь, что фиксирующее кольцо находится в закрытой позиции (см. руководство пользователя).
	Штекер между мини-насадкой Turbo и устройством установлен неверно.	Убедитесь, что штекер вставлен в мини-насадку Turbo до предела.
FC6172, FC6169: я не могу присоединить мини-насадку Turbo к устройству.	Между мини-насадкой Turbo и устройством отсутствует штекер.	Вы можете извлечь штекер из мини-насадки Turbo, например для очистки, но нельзя присоединить мини-насадку Turbo напрямую к устройству без штекера. Чтобы снова подсоединить мини-насадку Turbo, сперва вставьте штекер в мини-насадку до упора, а затем воткните его в сопло ручного пылесоса.

Ручной беспроводной пылесос

FC6171; FC6172

Встроенный аккумулятор Li-ion: 25В

блок питания: SSC-18P-20 EU 300038

вход: 100-240В; 50/60Гц; 0,6А

Выход: 33В; 0,38А

Класс II 

FC6168; FC6169

Встроенный аккумулятор Li-ion: 18В

блок питания: SSC-18P-12 EU 250050

вход: 100-240В; 50/60Гц; 0,6А

Выход: 25В; 0,5А

Класс II 

FC6162

Встроенный аккумулятор NiMH: 12В

блок питания: SSA-180017EU

вход: 100-240В; 50/60Гц; 0,2А

64 Русский

Выход: 18В; 0,17А

Класс II 

Для бытовых нужд

Изготовитель: "Филипс Консьюмер Лайфстайл Б.В.", Туссендиепен 4, 9206 АД, Драхтен, Нидерланды

Импортер на территорию России и Таможенного Союза: ООО "ФИЛИПС", Российская Федерация, 123022 г. Москва, ул. Сергея Макеева, д.13, тел. +7 495 961-1111

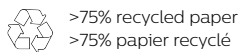
Сделано в Китае

Условия хранения, эксплуатации

Температура	0°C - +50°C
Относительная влажность	20% - 95%
Атмосферное давление	85 - 109 kPa



© 2017 Koninklijke Philips N.V.
All rights reserved
4222.003.4356.2 (21/9/2017)



>75% recycled paper
>75% papier recyclé