

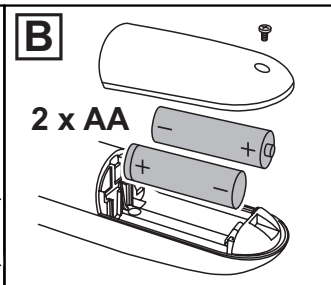
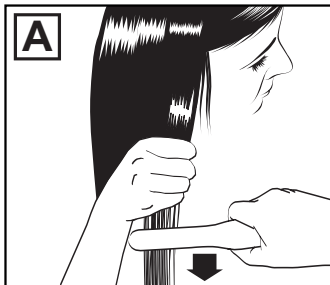
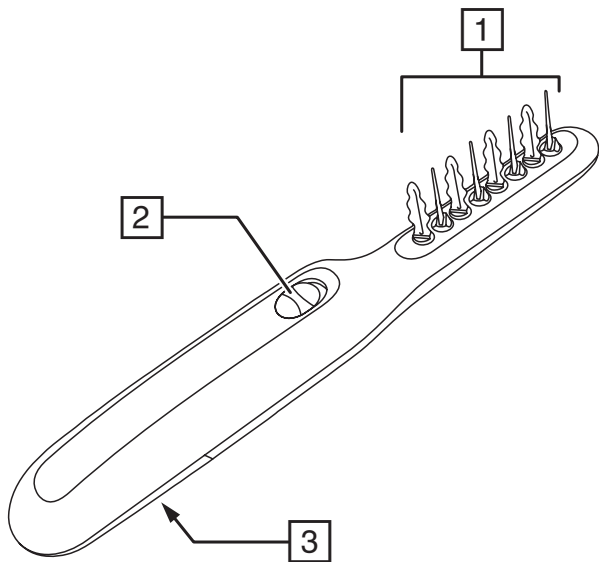
# REMINGTON®



## Tangled 2 Smooth Electric Detangling Brush



**DT7432**



### Электрическая щетка для выпрямления волос

Спасибо за покупку нового изделия Remington®. Перед использованием внимательно ознакомьтесь с инструкцией и сохраните ее. Перед применением изделия снимите с него упаковку.

#### ВАЖНЫЕ МЕРЫ БЕЗОПАСНОСТИ

- Использование, чистка, обслуживание устройства детьми старше восьми лет или лицами, не обладающими достаточными знаниями и опытом, лицами с ограниченными физическими, сенсорными или умственными способностями возможно только после соответствующего инструктажа и под надлежащим присмотром взрослого ответственного человека, чтобы обеспечить безопасную эксплуатацию устройства, а также понимание и избежание опасностей, связанных с его эксплуатацией.
- Не пользуйтесь устройством вблизи ванны, душа, бассейна или прочих емкостей с водой.
- Не используйте прибор, если он поврежден или работает с перебоями.
- Не пользуйтесь прибором, если зубцы щетки повреждены или сломаны, поскольку это может привести к травме.
- Данное устройство не предназначено для коммерческого использования или применения в салонах.

RU

#### КОМПОНЕНТЫ

- |                |                               |
|----------------|-------------------------------|
| 1. Зубцы щетки | 3. Крышка батарейного отсека  |
| 2. Выключатель | 4. Крышка щетки (не показана) |

#### ПЕРЕД ПЕРВЫМ ИСПОЛЬЗОВАНИЕМ

- Вставьте батареи типа AA из комплекта поставки — см. раздел «БАТАРЕИ»

#### ИНСТРУКЦИИ ПО ЭКСПЛУАТАЦИИ

- Эту щетку для облегчения расчесывания можно использовать для влажных или сухих волос.

- Для использования на влажных волосах сначала вымойте голову и нанесите на волосы кондиционер, как вы обычно это делаете.
- Удалите избыток влаги с помощью полотенца.
- 1. Разделите волосы на пряди для удобства. Расчесывайте пряди поочередно.
- 2. Крепко удерживайте прядь волос в 10-12 см от кончиков.
- 3. Включите щетку для облегчения расчесывания и зафиксируйте ее в волосах чуть ниже руки. Пройдитесь ею по волосам до кончиков, выполняя короткие движения.
- 4. Возьмитесь за ту же прядь волос немного выше и повторите процедуру.
- 5. Постепенно распрямляйте прядь волос до тех пор, пока щетка для облегчения расчесывания не будет плавно проходить по волосам пряди от корней до кончиков.
- 6. Повторите описанные действия для каждой пряди волос.
- Щетка для облегчения расчесывания должна свободно скользить по влажным или сухим волосам, поэтому не прилагайте много усилий во время ее использования.
- Если вы наткнулись на сильно запутанный участок волос, просто вытащите щетку для облегчения расчесывания и начните заново.
- Не надавливайте зубцами щетки на кожу головы.

---

## ЧИСТКА И ОБСЛУЖИВАНИЕ

---

1. Убедитесь в том, что щетка выключена.
2. Удалите волосы, зацепившиеся за зубцы.
3. Очистите зубцы, протрите их мягкой и влажной тканью. Не используйте растворители или другие чистящие средства.
4. Установите на место крышку щетки после очистки.

---

## БАТАРЕИ

---

### Установка, извлечение и замена (рис. В)

- Для вашей щетки для облегчения расчесывания нужны 2 щелочные батареи типа AA на 1,5 В (входят в комплект).
- 1. Открутите винт крышки батарейного отсека с помощью подходящей отвертки.
- 2. Снимите крышку.
- 3. Извлеките или замените батареи в зависимости от потребности. Соблюдайте полярность батарей, как показано на рис В. Рекомендуется использовать батареи VARTA®.
- Если вы не планируете пользоваться устройством в течение длительного времени, извлеките батареи.
- Не используйте одновременно батареи различных типов либо новые и использованные батареи.

- Не допускайте короткого замыкания контактов батареи.
- Использованные батареи необходимо извлечь из прибора и утилизировать в соответствующем официальном пункте переработки/сбора.
- Не бросайте использованные батареи в огонь.
- Не пытайтесь зарядить непerezаряжаемые батареи.

---

## ПОВТОРНАЯ ПЕРЕРАБОТКА

---



Во избежание воздействия вредных веществ на окружающую среду и здоровье приборы и батареи одноразового или многоразового использования, помеченные одним из этих символов, необходимо утилизировать отдельно от несортированных бытовых отходов. Обязательно утилизируйте электрические и электронные изделия, а также (если это применимо) батареи одноразового или многоразового использования в соответствующих официальных пунктах повторной переработки / сбора отходов.