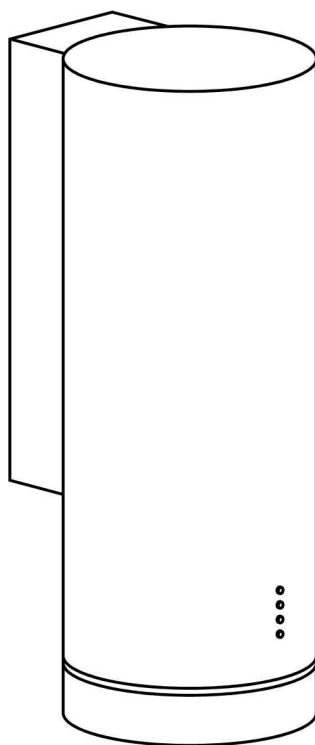




# **КУХОННАЯ ВЫТЯЖКА**

## **РУКОВОДСТВО ПО ЭКСПЛУАТАЦИИ**

Tubo



Внимательно прочитайте руководство пользователя перед установкой и эксплуатацией

## Оглавление

<b>Примечание.....</b>	<b>4</b>
<b>Характеристики.....</b>	<b>4</b>
<b>Установка.....</b>	<b>5</b>
<b>Меры предосторожности.....</b>	<b>6</b>
<b>Эксплуатация.....</b>	<b>7</b>
<b>Уход и обслуживание.....</b>	<b>8</b>
<b>Неисправности и их устранение.....</b>	<b>10</b>

## **Примечание.**

1. Благодарим Вас за выбор нашей кухонной вытяжки! Перед использованием прибора внимательно изучите настоящее руководство по эксплуатации.
2. Работы по установке и подключению должны осуществляться квалифицированным компетентным монтажником.
3. Производитель снимает с себя ответственность за любые повреждения или травмы, возникшие вследствие нарушения указаний по установке, эксплуатации и обслуживанию, приведенных в настоящем руководстве.

## **Характеристики**

1. Кухонная вытяжка изготовлена из высококачественных материалов, имеет соответствующие лицензии и сертификаты.
2. Вытяжка оборудована мощным электродвигателем и оснащена современным алюминиевым жироулавливающим фильтром, что обеспечивает высокую производительность с низким уровнем шума. Эта модель кухонной вытяжки так же может работать в режиме рециркуляции при установке угольных фильтров.
3. Благодаря изолированной плате управления с низким напряжением (12 В переменного тока на входе), вытяжка оснащена энергосберегающей подсветкой, которая является самой безопасной на сегодняшний день.
4. Особая конструкция вытяжной трубы и обтекаемой формы позволяют мгновенно устранять запахи и загрязнения.

## Установка

Разместите кухонную вытяжку на расстоянии 65-75 см от варочной поверхности для достижения наилучшей работы. См. рис. 1

1. Установка на стену: на расстоянии 100 мм просверлите 3 отверстия диаметром 8 мм в подходящем месте с учетом расположения крюка вытяжки. Сделайте в потолке отверстие, по диаметру равное диаметру декоративной трубы.
2. Вставьте винты в отверстия. Закрепите крюк на стене, как показано на рис. 2.
3. Установите выдвижную трубу на антивозвратный клапан и растяните ее до нужной длины. См. рис. 3.
4. Повесьте вытяжку на крюк. См. рис. 4 и 5.

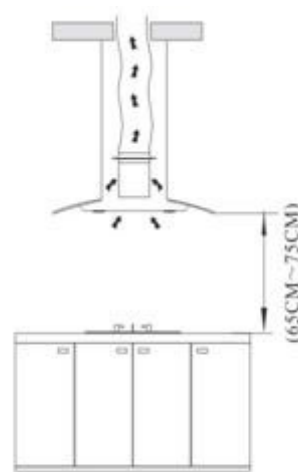


Рис. 1

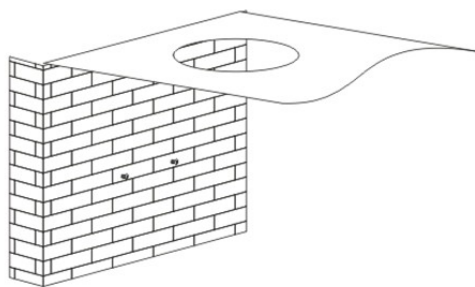


Рис. 2

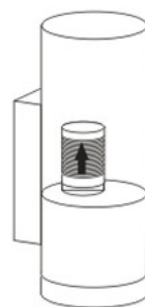


Рис. 3

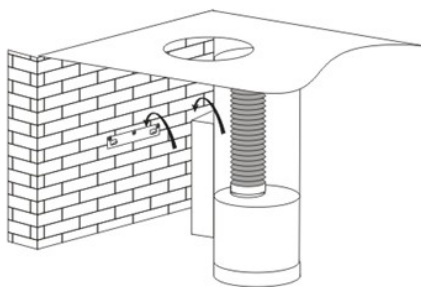


Рис. 4

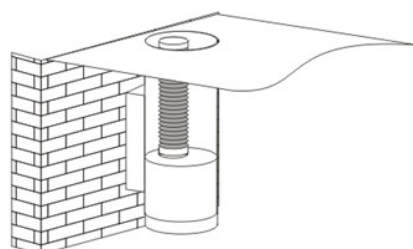


Рис. 5

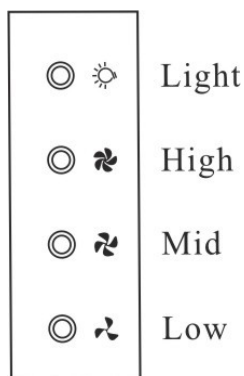
## Меры предосторожности

Электроприборы могут представлять особую опасность при несоблюдении правил поведения, подключения и очистки.

- По возможности установите вытяжку в недоступном для детей месте и не позволяйте им пользоваться прибором без присмотра.
- Не прикасайтесь к лампам освещения во время работы вытяжки и сразу после отключения.
- Проверяйте состояние фильтров только после отключения вытяжки от электросети.
- Данная кухонная вытяжка предназначена только для домашнего использования, не подходит для коммерческих помещений, а так же для приготовления шашлыков и работы в жаровых цехах.
- Любые работы по установке должны осуществляться компетентным лицом или квалифицированным электриком.
- Перед очисткой убедитесь, что вытяжка выключена и отключена от электросети.
- Очищайте кухонную вытяжку в соответствии с руководством по эксплуатации и не подвергайте ее деформации.
- При неисправности вытяжки позвоните в сервисный центр и вызовите квалифицированного сотрудника.
- При повреждении кабеля электропитания не пытайтесь заменить его самостоятельно. Во избежание несчастных случаев и возгорания, эти неполадки должен устранять исключительно квалифицированный сервисный инженер.
- Перед установкой и эксплуатацией изучите все указания и убедитесь, что обозначенные на шильде кухонной вытяжки напряжение (В) и частота (Гц) соответствуют напряжению (В) и частоте (Гц) в вашем доме.
- **ПРЕДУПРЕЖДЕНИЕ:** Во время длительного использования прибора при приготовлении пищи доступные части кухонной вытяжки могут нагреваться.
- **Внимание!** Ознакомьтесь с приведенным в инструкции предупреждением относительно работы прибора, когда отработанный воздух выводится из помещения наружу (режим вентиляции).

## Эксплуатация

1. Нажмите кнопку Low («Низкая скорость»), загорится внутренний индикатор, и двигатель начнет работу на низкой скорости. Нажмите эту кнопку еще раз, и двигатель перестанет работать.
2. Нажмите кнопку Mid («Средняя скорость»), загорится внутренний индикатор, и двигатель начнет работу на средней скорости. Нажмите эту кнопку еще раз, и двигатель перестанет работать.
3. Нажмите кнопку High («Высокая скорость»), загорится внутренний индикатор, и двигатель начнет работу на высокой скорости. Нажмите данную кнопку еще раз, и двигатель перестанет работать.
4. Нажмите кнопку Light («Свет»), загорятся обе лампы. Нажмите данную кнопку еще раз, и лампы погаснут.



## Уход и обслуживание

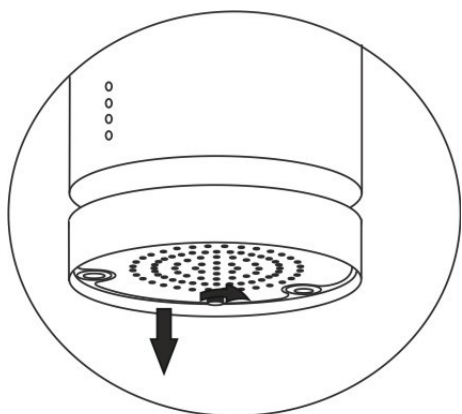
1. Рекомендуется включать вытяжку до того, как Вы начнете готовить.
2. Рекомендуется оставлять прибор включенным в течение 15 минут после того, как приготовление пищи завершено, чтобы полностью удалить из помещения пары и запахи.
3. Правильная работа вытяжки зависит от регулярности ухода и обслуживания, в частности - замены угольного фильтра или очистки алюминиевого.
4. На жировых алюминиевых фильтрах оседают растворенные в воздухе частицы жира, поэтому они чаще засоряются и требуют особо тщательного ухода и очистки
5. Вытяжку необходимо регулярно очищать как внутри, так и снаружи горячей водой с не вызывающими коррозию моющими средствами (НЕ РЕЖЕ ОДНОГО РАЗА В МЕСЯЦ), чтобы защитить основной корпус от коррозии на протяжении длительного времени.

**Внимание!** Нельзя использовать абразивные моющие средства или спиртосодержащие средства, т.к. они могут повредить корпус.

**Внимание!** Не допускайте попадания воды на двигатель и другие внутренние детали, т.к. это может привести к поломке прибора.

**Внимание!** Перед очисткой отключайте прибор от электросети.

### 6. Замена и очистка жировых фильтров:



- Извлеките фильтры, как показано на рисунке.

Очистить фильтры можно:

1) Поместив их в теплую воду (40 °С - 50 °С), добавьте немного удаляющего жир моющего средства, оставьте на 3 минуты и затем потрите их мягкой щеткой. Не давите слишком сильно, т.к. можно повредить фильтр.

2) Можно поместить фильтр в посудомоечную машину, используя для очистки соответствующее моющее средство. Установите температуру примерно на 60 °С.

Примечание: нельзя использовать абразивные моющие средства, т.к. они могут повредить вытяжку. Перед очисткой убедитесь в том, что кухонная вытяжка выключена.

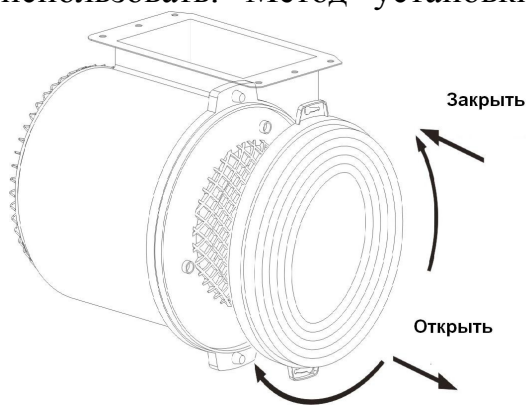
#### 7. Установка угольного фильтра, см. рис. 11;

Угольный фильтр необходимо использовать при отсутствии отвода отработанного воздуха из помещения. Данный вид работы вытяжки называется – режим рециркуляции. Как правило, замена угольного фильтра производится каждые 3-6 месяцев в зависимости от интенсивности и характера приготовления пищи. Угольный фильтр нельзя ни мыть, ни повторно использовать. Метод установки угольного фильтра :

1) Извлеките фильтры так, как показано на рисунке.

2) Они расположены на противоположных концах двигателя. Поворачивайте угольные фильтры против часовой стрелки до тех пор, пока они не откроются.

3) Чтобы установить новые угольные фильтры на краях двигателя, их следует поворачивать по часовой стрелке до полной фиксации.





## Неисправности и их устранение:

Описание проблемы	Возможная причина	Способ решения
Вытяжка не включается	Нет питания.	Проверьте, включена ли вилка в розетку. Проверьте, включен ли главный выключатель.
	Шнур питания поврежден.	Обратитесь в пункт технической поддержки.
Поток воздуха слишком слаб	Алюминиевые жировые фильтры засорены.	Очистите фильтры и установите их на место после высыхания.
	Угольные фильтры засорены. Только режим рециркуляции.	Замените угольные фильтры
Вытяжка вибрирует	Вытяжка плохо закреплена.	Проверьте крепления вытяжки. Затяните стяжные винты.
Мотор работает, но потока воздуха нет	Впускной клапан(-бабочка) засорен.	Обратитесь в пункт технической поддержки.
Мотор прекращает работу через несколько минут	Включается устройство защиты от высокой температуры.	Кухня не вентилируется в достаточной степени.
	Вытяжка установлена слишком близко к поверхности плиты.	Вытяжка должна быть установлена не ниже расстояния в 65 см (24") от варочной поверхности.
Сильные кухонные запахи	Слишком низкая скорость вентилятора.	Используйте более высокую скорость вентиляции.
	Не установлен угольный фильтр.	Для режима рециркуляции требуется угольный фильтр.
Масло капает на плиту	Алюминиевые жировые фильтры переполнены.	Помойте жировые фильтры.
Жужжание, шум	Посторонний предмет в лопасти вентилятора	Обратитесь в пункт технической поддержки.
Свет работает, вентилятор не работает	Вытяжка неисправна	Обратитесь в пункт технической поддержки.
Вентилятор работает, свет не включается	Подсветка неисправна	Замените лампы подсветки. Или обратитесь в сервисный центр.

