



Register your new Bosch now:
www.bosch-home.com/welcome



TAT7S2.

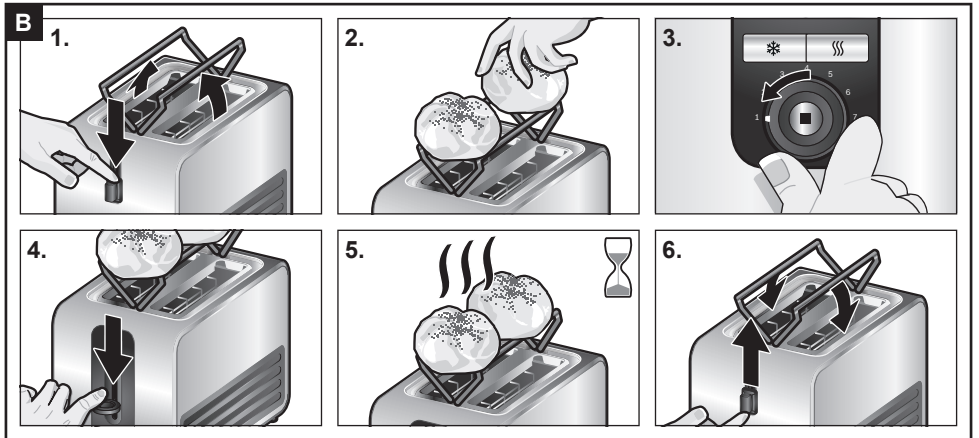
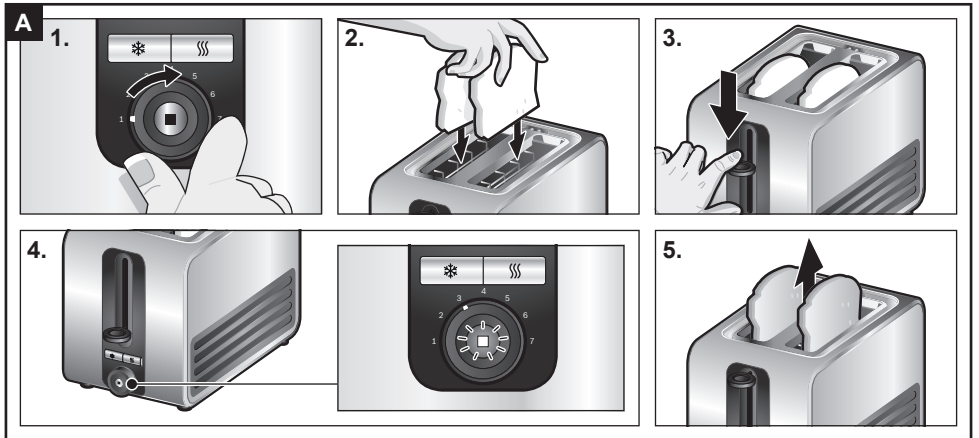
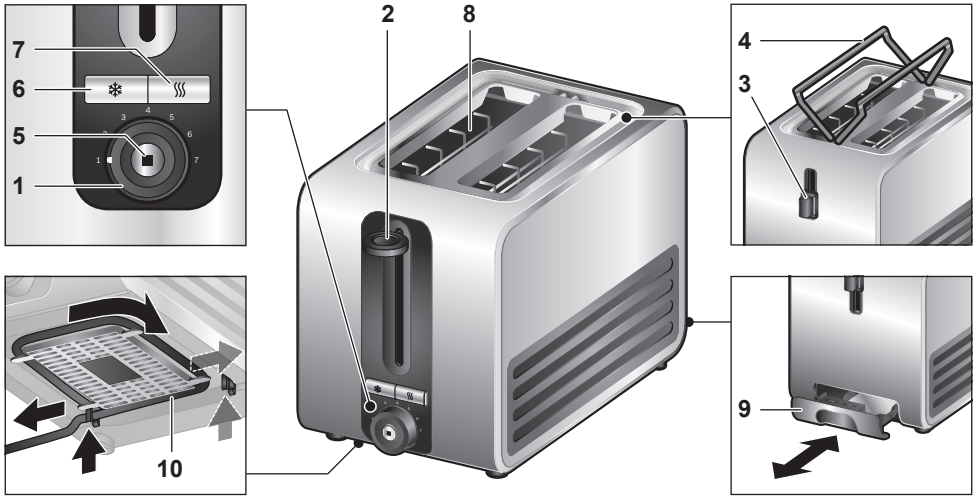


BOSCH

de Gebrauchsanleitung
en Instruction manual
fr Mode d'emploi
it Istruzioni per l'uso
nl Gebruiksaanwijzing
da Brugsanvisning
no Bruksanvisning

sv Bruksanvisning
fi Käyttöohje
es Instrucciones de uso
pt Instruções de serviço
el Οδηγίες χρήσης
tr Kullanım kılavuzu
pl Instrukcja obsługi

hu Használati utasítás
ro Instrucțiuni de utilizare
uk Інструкція з експлуатації
ru Инструкция по эксплуатации
ar إرشادات الاستخدام



Указания по безопасности

Внимательно прочтите инструкцию по эксплуатации, соблюдайте ее указания и тщательно храните ее!

Передавая прибор другому человеку, дайте ему эту инструкцию. Этот прибор предназначен только для домашнего использования.

⚠ Опасность поражения током!

Используйте прибор только внутри помещений при комнатной температуре на высоте не выше 2000 м над уровнем моря. Прибор можно подключать только к электросети переменного тока через установленную согласно предписаниям розетку с заземлением. Убедитесь, что система заземления в домашней электропроводке установлена согласно предписаниям. При подключении прибора и его эксплуатации соблюдайте данные, приведенные на заводской табличке. Пользоваться прибором допускается только при отсутствии повреждений шнура питания и прибора. После каждой эксплуатации или в случае неполадки извлекайте штепсель из розетки. Ремонт прибора (напр., замену поврежденного сетевого кабеля) разрешается производить из соображений безопасности только нашей сервисной службе. Детей младше 8 лет нельзя подпускать к прибору и шнуру питания, им не разрешается пользоваться прибором. Этот прибор могут использовать дети старше 8 лет и лица с ограниченными физическими, сенсорными или умственными способностями или не имеющими достаточного опыта или знаний, если они находятся под присмотром или прошли соответствующий инструктаж относительно безопасного пользования прибором и уяснили для себя, какую опасность несет в себе прибор. Детям не разрешается играть с прибором. Производить очистку и техобслуживание детям не разрешается, за исключением тех случаев, если они старше 8 лет и выполняют эти действия под наблюдением взрослых.

⚠ Опасность возгорания и пожара!

Ни в коем случае не ставьте прибор на горячие поверхности, например, на электроплиту, или вблизи них. Не допускать брызг жира, так как они могут повредить пластмассу.

Неправильное применение прибора может привести к травмам.

Ни в коем случае не разрешается подключать прибор к таймеру или дистанционно управляемой штепсельной розетке и включать его через них.

Не вставляйте посторонние предметы в слот тостера.

Хлеб может загореться. Никогда не включайте тостер вблизи занавесок или других горючих материалов или под ними. Ни в коем случае не накрывайте слот.

Тостер может во время обжарки нагреваться, беритесь только за элементы управления.

Прижимайте рычаг включения вниз исключительно только для поджаривания хлеба, ни в коем случае не блокируйте его.

Не используйте продукты питания, которые во время поджаривания могли бы капать, опасность пожара.

Перед очисткой извлекайте штепсель из розетки и дайте тостеру остыть.

Прибор или шнур питания не разрешается погружать в воду или помещать в посудомоечную машину.

Не используйте паровые очистители.

Не очищайте спреем для чистки духовок/грилей.

Удаляйте крошки под насадкой для булочек жесткой кисточкой.

Выдвиньте лоток для крошек и протрите.

Используйте тостер только в вертикальном положении.

Никогда не оставляйте работающий тостер без присмотра!



Не пользуйтесь прибором рядом с водой, налитой в ванну, раковину или иные емкости.

⚠ Опасность удушья!

Не разрешайте детям играть с упаковочным материалом.

оздравляем с приобретением данного прибора производства компании **Bosch**. Вы приобрели высококачественное изделие, которое доставит Вам массу удовольствия.

В данной инструкции по эксплуатации описан тостер.

Элементы управления и аксессуары

- 1 Переключатель степени поджаривания
Настройка уровня 1–7
1 = минимальная степень поджаривания
7 = максимальная степень поджаривания
- 2 Пусковой рычаг
- 3 Переключатель
(встроенная подставка для булочек)
- 4 Подставка для булочек
- 5 Кнопка **stop** со светодиодом
- 6 Кнопка размораживания * со светодиодом
- 7 Кнопка разогрева \$\$\$ со светодиодом
- 8 Отделение для поджаривания
- 9 Лоток для крошек
- 10 Механизм намотки кабеля
(с фиксатором)

Перед первым использованием

- Удалите имеющиеся наклейки и пленки.
- Размотайте сетевой кабель на требуемую длину, зафиксируйте и подсоедините его.
- Открыв окно, разогрейте тостер без хлеба при максимальной степени поджаривания минимум 3 раза, после чего дайте ему остыть.

Эксплуатация

Общие сведения

Используйте этот тостер только для приготовления тостов, разогрева или размораживания хлеба для тостов, ломтиков хлеба или булочек. Не просовывайте предметы в отделение для прожаривания. Используйте тостер только в вертикальном положении. Ни в коем случае не закрывайте отделение для поджаривания. Нажмайте вниз пусковой рычаг только для приготовления тостов, ни в коем случае не блокируйте. Не используйте продукты питания, с которых во время поджаривания могут стекать капли.

Не используйте продукты питания, содержащие масло, жир или сахар (например, вафли или помазанный хлеб).

⚠ Внимание!

Не пользуйтесь прибором без лотка для крошек!

Приготовление тостов

→ Ряд рисунков ▢

1. Установите переключателем нужную степень поджаривания.
 2. Вставьте продукт для приготовления тостов в отделение для поджаривания.
 3. Опустите пусковой рычаг до упора вниз с фиксацией.
 4. В процессе приготовления тостов загорается кнопка **stop**.
 5. Приготовление тоста закончено, когда хлеб выскочит наружу.
- Чтобы преждевременно закончить приготовление тостов, нажмите кнопку **stop**.

Разогрев холодного хлеба или тоста

- Вставьте продукт для приготовления тостов в отделение для поджаривания.
- Опустите пусковой рычаг до упора вниз с фиксацией. Загорается кнопка **stop**.
- Нажмите кнопку \$\$\$, загорается светодиод.
- Процесс разогрева закончен, когда хлеб выскочит наружу.

Подпекание булочек

Не кладите алюминиевую фольгу на подставку для булочек! Выполняйте подпекание только при выдвинутой подставке для булочек! Не выполняйте одновременно приготовление тостов и подпекание!

→ Ряд рисунков B

1. Опустите рычаг до упора вниз. Выдвигается подставка для булочек.
2. Положите булочки на подставку для булочек.
3. Установите нужную степень поджаривания переключателем максимум на уровень 3.
4. Опустите пусковой рычаг до упора вниз с фиксацией. Загорается кнопка **stop**.
5. Подпекание закончено, когда погаснет кнопка **stop**.
6. Поднимите рычаг до упора вверх. Подставка для булочек задвигается внутрь.

Приготовление замороженного хлеба или тоста

- Установите переключателем нужную степень поджаривания.
- Вставьте продукт для приготовления тостов в отделение для поджаривания.
- Опустите пусковой рычаг до упора вниз с фиксацией. Загорается кнопка **stop**.
- Нажмите кнопку *****, загорается светодиод.
- Процесс размораживания закончен, когда хлеб выскочит наружу.

Указания

- Если тост в отверстии застрял, тостер автоматически выключается.
- Если тост застрял в отверстии для поджаривания, выньте штекер из розетки и после охлаждения осторожно извлеките тост.
- При поджаривании одного ломтика хлеба установите тостер на одну степень поджаривания ниже, чем для двух ломтиков.

- Поджаривайте тосты до золотистого, а не темного или коричневого цвета, удаляйте подгоревшие остатки. Не передерживайте в тостере продукты, содержащие крахмал, особенно изделия из зерна и картофеля (чтобы уменьшить риск образования акриламида).

Очистка и уход

⚠ Опасность поражения током!

Выньте штекер из розетки и дайте тостеру остынуть. Ни в коем случае не погружайте прибор в воду и не мойте в посудомоечной машине! Не используйте паровые очистители. Не очищайте тостер спреем для духовок/грилей.

- Выдвиньте и протрите лоток для крошек.
- Удалите крошки из-под подставки для булочек жесткой кисточкой.
- Протрите корпус влажной тканью, не используйте агрессивные или абразивные чистящие средства.

Совет: Очищайте поверхности нержавеющей стали имеющимся в общей продаже средством для чистки нержавеющей стали.

Технические данные

Электропитание (напряжение – частота)	220-240 В~ 50/60 Гц
Мощность	860-1050 Вт

Утилизация



Утилизируйте упаковку с использованием экологически безопасных методов. Данный прибор имеет отметку о соответствии европейским нормам 2012/19/EU утилизации электрических и электронных приборов (waste electrical and electronic equipment – WEEE). Данные нормы определяют действующие на территории Евросоюза правила возврата и утилизации старых приборов. Информацию об актуальных возможностях утилизации Вы можете получить в магазине, в котором Вы приобрели прибор.

Условия гарантийного обслуживания

Получить исчерпывающую информацию об условиях гарантийного обслуживания Вы можете в Вашем ближайшем авторизованном сервисном центре, или в сервисном центре от производителя ООО «БСХ Бытовая техника», или в сопроводительной документации.

Мы оставляем за собой право на внесение изменений.

البيانات التقنية

وصلة الكهرباء (الجهود - التردد)	240-220 فولت ~ 50/60 هيرتز
القدرة	1050-860 وات

التخلص من الجهاز


تخلص من عبوة الجهاز بأسلوب يدعم الحفاظ على البيئة. هذا الجهاز مطابق للمواصفة الأوروبية 19/2012/المجموعة الاقتصادية الأوروبية الخاصة بالأجهزة الكهربائية والإلكترونية القديمة والالكترونية القديمة (waste electrical and electronic equipment - WEEE). وهذه المواصفة تحدد الإطار العام لقواعد تسري في جميع دول الاتحاد الأوروبي بخصوص استعادة الأجهزة القديمة وإعادة استغلالها. قومي باستشارة موزعك المحلي لمعرفة احدث الانظمة المتبعة حاليا للتخلص من الاجهزة القديمة.

شروط الضمان

يتم تحديد شروط الضمان لهذا الجهاز من قبل ممثنا في الدولة التي يتم فيها بيع الجهاز. يمكنك الحصول على تفاصيل هذه الشروط من قبل الموزع الذي اشتريت منه الجهاز. يرجى إحضار فاتورة أو إيصال الشراء في حال أصاب جهازك أي طارئ يغطيه الضمان.

نحتفظ بحقنا في إجراء أية تعديلات.

إعداد الخبز أو المحمصات المجمدة

- اضبط درجة التحميص المطلوبة بواسطة المقبض الدوّار.
- أدخل الخبز في وعاء التحميص.
- ادفع زر البدء لأسفل حتى النهاية وثبته. وهنا يومض زر التوقف **stop**.
- اضغط على الزر ، وسيومض ضوء LED.
- تنتهي عملية إذابة التجميد، عندما يتم قذف الخبز.

إرشادات

- عند انحشار الخبز في الجهاز تتوقف المحمصه تلقائيًا.
- إذا حدث أن انحشر خبز في وعاء التحميص، انزع قابس الطاقة، وبعد تبريد الجهاز، أخرج الخبز منه بعناية.
- اضبط درجة التحميص عند تحميص شريحة خبز واحدة على درجة أقل مما لو كان يتم تحميص شريحتي خبز.
- قم بتحميص الخبز الأصفر الذهبي، بدلاً من الداكن أو البني، ثم أزل بقايا الخبز المحروقة. لا تحمص الأطعمة النشوية تحميصاً شديداً، لا سيما منتجات الحبوب والبطاطس (نظراً لقلّة استحضارها لمادة الأكريلاميد).

التنظيف والعناية

⚠ خطر الصعق الكهربائي!

- انزع قابس الطاقة، واترك المحمص لتبرد. لا تغمر الجهاز أبداً في المياه، ولا تضعه في آلة غسل الأطباق.
 - لا تستخدم جهاز التنظيف البخار.
 - لا تنظف الجهاز برداذ فرن الطهي أو الشواء.
 - اخلع درج الفتات وامسحه.
 - أزل الفتات الموجود أسفل درج الفتات باستخدام فرشاة صلبة.
 - نظف جسم الجهاز بقطعة قماش مبللة، ولا تستخدم مواد تنظيف قاسية أو مواد جليخ.
- ملحوظة:** نظف أسطح الفولاذ المقاومة للصدأ بوسائل التنظيف الخاصة بالأسطح المقاومة للصدأ والمتوفرة تجارياً.

لا تستخدم مواد غذائية غنية بالزيوت أو الدهون أو السكر (مثل كيك الوافل والخبز المحشو).

⚠ تنبيه هام!

لا تشغل الجهاز بدون دُرج الفُتات!

التحميص

← متواليّة الصور A

1. اضبط درجة التحميص المطلوبة بواسطة المقبض الدوّار.
2. أدخل الخبز في وعاء التحميص.
3. ادفع زر البدء لأسفل حتى النهاية وثبته.
4. يومض زر التوقف stop في أثناء عملية التحميص.
5. تنتهي عملية التحميص عندما يتم قذف الخبز. إذا أردت إنهاء عملية التحميص قبل أوانها، فاضغط على زر التوقف stop.

تسخين الخبز البارد أو المحمص

- أدخل الخبز في وعاء التحميص.
- ادفع زر البدء لأسفل حتى النهاية وثبته. وهنا يومض زر التوقف stop.
- اضغط على الزر \lll ، وسيومض ضوء LED.
- تنتهي عملية التسخين عندما يتم قذف الخبز.

تسخين خبز الكايزر

لا تضع أي رقائق ألومنيوم على حامل التحميص! لا تقم بالتسخين إلا باستخدام حامل التحميص الخارج من الجهاز! لا تقم بالتحميص والتسخين في الوقت ذاته!

← متواليّة الصور B

1. ادفع المفتاح إلى أسفل حتى النهاية. حينها سيخرج حامل التحميص.
2. ضع خبز الكايزر على حامل التحميص.
3. اضبط درجة التحميص المطلوبة بواسطة المقبض الدوّار حتى الدرجة 3 بحد أقصى.
4. ادفع زر البدء لأسفل حتى النهاية وثبته. وهنا يومض زر التوقف stop.
5. ينتهي التسخين عندما ينطفئ ضوء زر التوقف stop.
6. ادفع المفتاح إلى أعلى حتى النهاية. حينها سيدخل حامل التحميص.

تهانينا على شرائك هذا المنتج من شركتنا **Bosch**. لقد وقعت يدك على منتج عالي الجودة، وهو ما سي جلب لك مزيداً من السعادة.

يقدم دليل الاستخدام هذا شرحاً لاستعمال محمصة الخبز.

القطع وعناصر الاستعمال

- 1 المقبض الدوّار لضبط درجة التحميص
يمكن ضبطه على المستويات 1 - 7
1 = أدنى درجة تحميص
7 = أعلى درجة تحميص
- 2 صمام البدء المنزلق
- 3 مفتاح (حامل تحميص مدمج)
- 4 حامل تحميص
- 5 زر التوقف stop مزود بضوء LED
- 6 زر \lll لإزالة التجعد مزود بضوء LED
- 7 زر \lll للتسخين مزود بضوء LED
- 8 وعاء التحميص
- 9 دُرج الفُتات
- 10 تجهيزة لف الكابل (مزودة بأداة تثبيت)

قبل الاستخدام لأول مرة

- قم بإزالة أي ملصقات أو رقائق على الجهاز.
- اسحب سلك التوصيل على الطول المطلوب وثبته ثم أوصله.
- قم بتسخين المحمصة بدون وضع خبز فيها وإبقاء النافذة مفتوحة، وضبطها على أعلى درجة تحميص لمدة 3 دقائق على الأقل، وبعد ذلك اترك المحمصة لتبرد.

الاستعمال

نقاط عامة


استخدم هذه المحمصة فقط لأعمال تحميص الخبز، وتسخينه، وإذابة التجميد للخبز المحمص أو الخبز العادي أو الكايزر. لا تعبث في وعاء التحميص بأي أدوات. شغل المحمصة قائمة في وضعها الطبيعي. لا تقم بتغطية وعاء التحميص أبداً. للتحميص اضغط على زر البدء للأسفل فقط، ولا تعلق الزر أبداً. لا تستخدم أي مواد غذائية يمكن أن تقطر أثناء التحميص.

⚠️ خطر حدوث حروق وخطر حدوث حريق!

لا تضع الجهاز على سطح ساخن أو بالقرب منه، مثل صفيحة الموقد. تجنب رذاذ الدهن فقط يتضرر البلاستيك.

الاستخدام الخاطئ للجهاز يمكن أن يؤدي إلى حدوث إصابات. يجب عدم القيام بأي حال من الأحوال بتوصيل أو تشغيل الجهاز مع ساعات توقيت التشغيل/إيقاف التشغيل أو مع مقابس قابلة للتشغيل عن بعد. يجب عدم إدخال أية أجسام في فتحة إدخال الخبز. الخبز يمكن أن يحترق. يجب عدم القيام بأي حال من الأحوال بتشغيل جهاز التحميص بالقرب من أو أسفل الستائر أو المواد الأخرى القابلة للاشتعال. يجب عدم القيام بأي حال من الأحوال بتغطية فتحة إدخال الخبز. يجب عدم لمس أية أجزاء أخرى بخلاف أزرار التحكم في التشغيل فقد يصبح جهاز التحميص ساخناً أثناء التحميص. يجب عدم الضغط على ذراع الدفع لأسفل إلا لإجراء التحميص فقط؛ يجب عدم التسبب في إعاقتها مطلقاً. يجب عدم استخدام أية مواد غذائية يمكن أن تتساقط منها قطرات أثناء عملية التحميص، خطر حدوث حريق. قبل التنظيف يجب إخراج قابس الجهاز من مقبس التغذية بالكهرباء والانتظار حتى يكون الجهاز قد أصبح بارداً. يجب عدم غمر الجهاز أو كبل التوصيل بالكهرباء في الماء أو وضعه في جهاز غسل الأطباق! يجب عدم تنظيف الجهاز باستخدام البخار. يجب عدم تنظيف الجهاز باستخدام سبراي تنظيف أفران/سبراي تنظيف شوايات. يتم استخدام فرشاة متينة لإزالة الفتات الذي قد يتجمع أسفل حامل التسخين. يتم إزالة درج الفتات وتنظيفه.

يجب عدم استخدام جهاز التحميص إلا عندما يكون واقفاً في الوضع الصحيح. يجب عدم ترك جهاز التحميص دون مراقبة أثناء استخدامه!

لا تستخدم الجهاز بالقرب من الماء، مثل الموجود في حوض الاستحمام أو حوض الغسيل أو أي وعاء آخر. 

⚠️ خطر الاختناق!

يجب عدم السماح للأطفال باللعب بمواد التغليف والتعبئة.

إرشادات السلامة

برجاء قراءة إرشادات الاستخدام بأكملها بعناية والتعامل مع الجهاز بالأسلوب الموضح فيها، والحفاظ عليها للرجوع إليها عند الحاجة! في حالة قيامكم بإعطاء الجهاز لشخص آخر يرجى منكم تسليمه إرشادات الاستخدام هذه سويا مع الجهاز. هذا الجهاز مخصص للاستخدام المنزلي فقط.

⚠️ خطر حدوث صدمة كهربائية!

لا تستخدم الجهاز سوى في الأماكن الداخلية وفي درجة حرارة الغرفة، وعلى ارتفاع أقل من 2000 متر فوق مستوى سطح البحر. ينبغي توصيل الجهاز فقط بمقبس مركب بطريقة سليمة ومزود بوصلة تأريض على أن تكون شبكة الكهرباء ذات تيار متردد. تأكد من أن نظام أسلاك الحماية الأرضية الخاص بتركيبات المنزل الكهربائية مركبة وفقاً للوائح المعنية. يجب عدم توصيل وتشغيل الجهاز إلا وفقاً للبيانات المنصوص عليها في لوحة بيانات الطراز. يجب عدم استخدام الجهاز إلا عندما يكون كبل الإمداد بالكهرباء والجهاز في حالة سليمة وليس بهما أي تلف. يجب إخراج قابس الجهاز من مقبس التغذية بالتيار الكهربائي بعد الانتهاء من الاستخدام في كل مرة أو في حالة حدوث خلل. لا يسمح بإجراء أية أعمال إصلاح، مثل استبدال كبل إمداد بالكهرباء تالف، إلا من قبل خدمة العملاء التابعة لشركتنا، وذلك لتجنب تعريض أشخاص أو أشياء للخطر. يجب الحفاظ على الأطفال الذين يقل عمرهم عن 8 سنوات بعيداً عن الجهاز وعن كبل التوصيل بالكهرباء، ولا يسمح لهم بتشغيل الجهاز. هذا الجهاز يمكن أن يتم استخدامه من قبل أطفال يبلغ عمرهم 8 سنوات أو ما يزيد عن ذلك ومن قبل أشخاص ذوي قدرات بدنية أو حسية أو ذهنية محدودة أو نقص في الخبرة و/أو نقص في المعارف والمعلومات، وذلك عندما يكون جاري الإشراف عليهم أو بعد أن يكون قد تم إعطائهم إرشادات تفصيلية بشأن كيفية الاستخدام الآمن للجهاز وبعد أن يكونوا قد فهموا جيداً الأخطار المترتبة على استخدام الجهاز. يجب عدم السماح للأطفال بأن يقوموا باللعب بالجهاز. أعمال التنظيف وأعمال صيانة الجهاز التي يتم إجرائها من قبل المستخدم لا يسمح بأن يتم إجرائها من قبل أطفال إلا إذا كانوا يبلغون من العمر 8 سنوات أو أكثر وكان جاري الإشراف عليهم عند قيامهم بذلك.

Kundendienst – Customer Service

DE Deutschland, Germany

BSH Hausgeräte Service GmbH
Zentralwerkstatt für kleine
Hausgeräte
Trautskirchener Strasse 6-8
90431 Nürnberg

Online Auftragsstatus, Filterbeutel-
Konfigurator und viele weitere
Infos unter:
www.bosch-home.com

Reparaturservice, Ersatzteile &
Zubehör, Produkt-Informationen:
Tel.: 0911 70 440 040
mailto:cp-servicecenter@
bshg.com

Wir sind an 365 Tagen rund um die Uhr
erreichbar.

AE United Arab Emirates,

الإمارات العربية المتحدة

BSH Home Appliances FZE
Round About 13,
Plot Nr MO-0532A
Jebel Ali Free Zone – Dubai
Tel.: 04 881 4401
mailto:service.uae@bshg.com
www.bosch-home.com/ae

AL Republika e Shqiperise, Albania

ELEKTRO-SERVIS sh.p.k
Rr. Shkelqim Fusha, Selite,
Pallati "Matrix Konstruksion",
Kati 0 dhe +1
1023 Tirane
Tel.: 4 2278 130, -131
Fax: 4 2278 130
mailto:info@elektro-servis.com

EXPERT SERVIS

Rruga e Kavajes,
Kulla B Nr 223/1 Kati I
1023 Tirane
Tel.: 4 480 6061
Tel.: 4 227 4941
Fax: 4 227 0448
Cel: +355 069 60 45555
mailto:info@expert-servis.al

AT Österreich, Austria

BSH Hausgeräte
Gesellschaft mbH
Werkskundendienst
für Hausgeräte
Quellenstrasse 2
1100 Wien
Online Reparaturannahme,
Ersatzteile und Zubehör und
viele weitere Infos unter:
www.bosch-home.at
Reparaturservice, Ersatzteile &
Zubehör, Produktinformationen
Tel.: 0810 550 511
mailto:vie-stoerungsannahme@
bshg.com

Wir sind an 365 Tagen rund um die Uhr
für Sie erreichbar.

02/16

AU Australia

BSH Home Appliances Pty. Ltd.
7-9 Arco Lane
HEATHERTON, Victoria 3202
Tel.: 1300 368 339
mailto:bshau-as@bshg.com
www.bosch-home.com.au

BA Bosna i Hercegovina, Bosnia-Herzegovina

"HIGH" d.o.o.
Gradačacka 29b
71000 Sarajevo
Tel.: 061 10 09 05
Fax: 033 21 35 13
mailto:bosch_siemens_sarajevo@
yahoo.com

BE Belgique, België, Belgium

BSH Home Appliances S.A.
Avenue du Laerbeek 74
Laarbeeklaan 74
1090 Bruxelles – Brussel
Tel.: 070 222 141
Fax: 024 757 291
mailto:bru-repairs@bshg.com
www.bosch-home.be

BG Bulgaria

BSH Domakinski Uredi
Bulgaria EOOD
115K Tsarigradsko Chausse Blvd.
European Trade Center Building,
5th floor
1784 Sofia
Tel.: 0700 208 17
Fax: 02 878 79 72
mailto:informacia.servis-bg@
bshg.com
www.bosch.home.bg

BH Bahrain, مملكة البحرين

Khalaifat Est.
P.O. Box 5111
Manama
Tel.: 01 7400 553
mailto:service@khalaifat.com

BY Belarus, Беларусь

ООО "БСХ Бытовая техника"
тел.: 495 737 2961
mailto:mok-kdhl@bshg.com

CH Schweiz, Suisse, Svizzera, Switzerland

BSH Hausgeräte AG
Werkskundendienst für
Hausgeräte
Fahrweidstrasse 80
8954 Geroldswil
mailto:ch-info.hausgeraete@
bshg.com
Service Tel.: 0848 840 040
Service Fax: 0848 840 041
mailto:ch-reparatur@bshg.com
Ersatzteile Tel.: 0848 880 080
Ersatzteile Fax: 0848 880 081
mailto:ch-ersatzteil@bshg.com
www.bosch-home.com

CY Cyprus, Κύπρος

BSH Ikiakes Syskeves-Service
39, Arh. Makaariou III Str.
2407 Egomi/Nikosia (Lefkosia)
Tel.: 7777 8007
Fax: 022 658 128
mailto:bsh.service.cyprus@
cytanet.com.cy

CZ Česká Republika, Czech Republic

BSH domácí spotřebiče s.r.o.
Firemní servis domácích
spotřebičů
Pekařská 10b
155 00 Praha 5
Tel.: 0251 095 546
Fax: 0251 095 549
www.bosch-home.com/cz

DK Danmark, Denmark

BSH Hvidevarer A/S
Telegrafvej 4
2750 Ballerup
Tel.: 44 89 89 85
Fax: 44 89 89 86
mailto:BSH-Service.dk@
BSHG.com
www.bosch-home.dk

EE Eesti, Estonia

SIMSON OÜ
Raua 55
10152 Tallinn
Tel.: 0627 8730
Fax: 0627 8733
mailto:teenindus@simson.ee

ES España, Spain

BSH Electrodomésticos
España S.A.
Servicio Oficial del Fabricante
Parque Empresarial PLAZA,
C/ Manfredonia, 6
50197 Zaragoza
Tel.: 902 245 255 o 976 305 713
Fax: 976 578 425
mailto:CAU-Bosch@bshg.com
www.bosch-home.es

FI Suomi, Finland

BSH Kodinkoneet Oy
Itälahdenkatu 18 A, PL 123
00201 Helsinki
Tel.: 0207 510 700
Fax: 0207 510 780
mailto:Bosch-Service-
FI@bshg.com
www.bosch-home.fi
Lankapuhelimesta 8,28 snt/puhelu
+ 7 snt/min (alv 24%)
Matkapuhelimesta 8,28 snt/puhelu
+ 17 snt/min (alv 24%)

FR France

BSH Electroménager S.A.S.
50 rue Ardoin – BP 47
93401 SAINT-OUEN cedex
Service interventions à domicile:
01 40 10 11 00

Service Consommateurs:
0 892 698 010 (0,34 € TTC/mn)
mailto:soa-bosch-conso@bshg.com
Service Pièces Détachées et
Accessoires:
0 892 698 009 (0,34 € TTC/mn)
www.bosch-home.fr

GB Great Britain

BSH Home Appliances Ltd.
Grand Union House
Old Wolverton Road
Wolverton
Milton Keynes MK12 5PT
To arrange an engineer visit, to
order spare parts and accessories
or for product advice please visit
www.bosch-home.co.uk
or call
Tel.: 0344 892 8979*

*Calls are charged at the basic rate, please
check with your telephone service provider
for exact charges

GR Greece, Ελλάδα

BSH Ikiakes Siskeves A.B.E.
Central Branch Service
17 km E.O. Athinon-Lamias &
Potamou 20
14564 Kifisia
Πανελλήνιο τηλέφωνο: 181 82
(Αστική χρέωση)
www.bosch-home.gr

HK Hong Kong, 香港

BSH Home Appliances Limited
Unit 1 & 2, 3rd Floor
North Block, Skyway House
3 Sham Mong Road
Tai Kok Tsui, Kowloon
Hong Kong
Tel.: 2565 6151
Fax: 2565 6681
mailto:bosch.hk.service@bshg.com
www.bosch-home.cn

HR Hrvatska, Croatia

BSH kućni uređaji d.o.o.
Kneza Branimira 22
10000 Zagreb
Tel.: 01 552 08 88
Fax: 01 640 36 03
mailto:informacije.servis-hr@
bshg.com
www.bosch-home.com/hr

HU Magyarország, Hungary

BSH Háztartási Készülék
Kereskedelmi Kft.
Háztartási gépek márkaszervize
Királyhágó tér 8-9
1126 Budapest
Hibabejelentés
Tel.: +361 489 5461
Fax: +361 201 8786
mailto:hibabejelentes@bsh.hu
Alkatrészrendelés
Tel.: +361 489 5463
Fax: +361 201 8786
mailto:alkatrészrendeles@bsh.hu
www.bosch-home.com/hu

IE Republic of Ireland

BSH Home Appliances Ltd.
Unit F4, Ballymount Drive
Ballymount Industrial Estate
Walkinstown
Dublin 12
Service Requests,
Spares and Accessories
Tel.: 01450 2655*
Fax: 01450 2520
www.bosch-home.co.uk
*0.03 € per minute at peak.
Off peak 0.0088 € per minute

IL Israel, ישראל

C/S/B/ Home Appliance Ltd.
1, Hamasger St.
North Industrial Park
Lod, 7129801
Tel.: 08 9777 222
Fax: 08 9777 245
mailto:csb-serv@csb-ltd.co.il
www.bosch-home.co.il

IN India, Bhārat, भारत

BSH Household Appliances
Mfg. Pvt. Ltd.
Arena House, 2nd Floor, Main Bldg,
Plot No. 103, Road No. 12, MIDC,
Andheri East
Mumbai 400 093
Toll Free 1800 266 1880
www.bosch-home.com/in

IS Iceland

Smith & Norland hf.
Noatuni 4
105 Reykjavik
Tel.: 0520 3000
Fax: 0520 3101
www.sminor.is
IT Italia, Italy
BSH Elettrodomestici S.p.A.
Via. M. Nizzoli 1
20147 Milano (MI)
Numero verde 800 829 120
mailto:info@bosch-elettrodomestici.it
www.bosch-home.com/it

KZ Kazakhstan, Қазақстан

IP Turebekov Yerzhan
Nurmanovich
Jangeldina str. 15
Shimkent 160018
Tel.: 0522 31 00 06
mailto:evrika_kz@mail.ru

LB Lebanon, لبنان

Tehehi, Hana & Co.
Boulevard Dora 4043 Beyrouth
P.O. Box 90449
Jdeideh 1202 2040
Tel.: 01 255 211
mailto:Info@Tehehi-Hana.com

LT Lietuva, Lithuania

Senuku prekybos centras UAB
Jonavos g. 62
44192 Kaunas
Tel.: 0372 12146
Fax: 0372 12165
www.senukai.lt

LU Luxembourg

BSH électroménagers S.A.
13-15, ZI Breedeweues
1259 Senningerberg
Tel.: 26349 300
Fax: 26349 315
Reparaturen: lux-repair@bshg.com
Ersatzteile: lux-spare@bshg.com
www.bosch-home.com/lu

LV Latvija, Latvia

General Serviss Limited
Bullu street 70c
1067 Riga
Tel.: 07 42 41 37
mailto:bt@olimpeks.lv
Elkor Serviss
Brivibas gatve 201
1039 Riga
Tel.: 067 0705 20; -36
mailto:domoservice@elkor.lv
www.servisacentrs.lv

MD Moldova

S.R.L. "Rialto-Studio"
ул. Щуцева 98
2012 Кишинев
тел./факс: 022 23 81 80
mailto:bosch-md@mail.ru

ME Crna Gora, Montenegro

Elektronika komerc
Ul. Slobode 17
84000 Bijelo Polje
Tel./Fax: 050 432 575
Mobil: 069 324 812
mailto:ekobosch.servis@
t-com.me

MK Macedonia, Македонија

GORENEC
Jane Sandanski 69 lok.3
1000 Skopje
Tel.: 022 454 600
Mobil: 070 697 463
mailto:gore nec@yahoo.com

MT Malta

Oxford House Ltd.
Notabile Road
Mriehel BKR 14
Tel.: 021 442 334
Fax: 021 488 656
www.oxfordhouse.com.mt

MV Raajjeyge Jumhooriyyaa, Maldives

Lintel Investments
Ma. Maadheli, Majeedhee Magu
Malé
Tel.: 0331 0742
mailto:mohamed.zuhuree@
lintel.com.mv

NL Nederland, Netherlands

BSH Huishoudapparaten B.V.
Taurusavenue 36
2132 LS Hoofddorp
Storingsmelding:
Tel.: 088 424 4010
Fax: 088 424 4845
mailto:bosch-contactcenter@
bshg.com

Onderdelenverkoop:
Tel.: 088 424 4010
Fax: 088 424 4801
mailto:bosch-onderdelen@bshg.com
www.bosch-home.nl

NO Norge, Norway

BSH Husholdningsapparater A/S
Grensevingen 9
0661 Oslo
Tel.: 22 66 06 00
Fax: 22 66 05 50
mailto:Bosch-Service-NO@
bshg.com
www.bosch-home.no

NZ New Zealand

BSH Home Appliances Ltd.
Unit F 2, 4 Orbit Drive
Mairangi Bay
Auckland 0632
Tel.: 09 477 0492
Fax: 09 477 2647
mailto:bshnz-cs@bshg.com
www.bosch-home.co.nz

PL Polska, Poland

BSH Sprzęt Gospodarstwa
Domowego sp. z o.o.
Al. Jerozolimskie 183
02-222 Warszawa
Centrala Serwisu
Tel.: 801 191 534
Fax: 022 572 7709
mailto:Serwis.Fabryczny@bshg.com
www.bosch-home.pl

PT Portugal

BSHP Electrodomésticos Lda.
Rua Alto do Montijo, nº 15
2790-012 Carnaxide
Tel.: 214 250 730
Fax: 214 250 701
mailto:bosch.electrodomesticos.pt@
bshg.com
www.bosch-home.pt

RO România, Romania

BSH Electrocasnice srl.
Sos. Bucuresti-Ploiesti,
nr. 19-21, sect.1
13682 Bucuresti
Tel.: 021 203 9748
Fax: 021 203 9733
mailto:service.romania@bshg.com
www.bosch-home.ro

RU Russia, Россия

ООО "БСХ Бытовая техника"
Сервис от производителя
Малая Калужская 19/1
119071 Москва
тел.: 495 737 2961
mailto:mok-kdhl@bshg.com
www.bosch-home.com

SA Kingdom Saudi Arabia,

المملكة العربية السعودية
Abdul Latif Jameel Electronics
and Airconditioning Co. Ltd.
BOSCH Service centre,
Kilo 5 Old Makkah Road
(Next to Toyota), Jamiah Dist.
P.O.Box 7997
Jeddah 21472
Tel.: 800 244 0043
mailto:kunnumalsp@alj.com
www.aljelectronics.com.sa

SE Sverige, Sweden

BSH Home Appliances AB
Landsvägen 32
169 29 Solna
Tel.: 0771 11 22 77 local rate
mailto:Bosch-Service-SE@
bshg.com
www.bosch-home.se

SG Singapore, 新加坡

BSH Home Appliances Pte. Ltd.
TECHPLACE I and
Mo Kio Avenue 10
Block 4012 #01-01
569628 Singapore
Tel.: 6751 5000
Fax: 6751 5005
mailto:boschsgp.service@bshg.com
www.bosch-home.com.sg

SI Slovenija, Slovenia

BSH Hišni aparati d.o.o.
Litostrjska 48
1000 Ljubljana
Tel.: 01 583 07 00
Fax: 01 583 08 89
mailto:informacije.servis@
bshg.com
www.bosch-home.com/si

SK Slovensko, Slovakia

BSH domácí spotřebiče s.r.o.
Organizačná zložka Bratislava
Galvaniho 17/C
821 04 Bratislava
Tel.: 02 44 45 20 41
mailto:opravy@bshg.com
www.bosch-home.com/sk

TR Türkiye, Turkey

BSH Ev Aletleri Sanayi
ve Ticaret A.S.
Fatih Sultan Mehmet Mahallesi
Balkan Caddesi No: 51
34771 Ümraniye, İstanbul
Tel.: 0 216 444 6333*
Fax: 0 216 528 9188
mailto:careline.turkey@bshg.com
www.bosch-home.com/tr
*Çağrı merkezini sabit hatlardan aramanın
bedelli şehir içi ücretlendirme, Cep
telefonlarından ise kullanılır tarifeye göre
değişkenlik göstermektedir

TW Taiwan, 台湾

我們期盼您不斷的鼓勵與指導,
任何諮詢或服務需求,
歡迎洽詢客服專線
BSH Home Appliances Private Limited
台北市內湖區洲子街80號11樓
11F., No.80, Zhouzi St., Neihu Dist.
Taipei City 11493
Tel.: 0800 368 888
Fax: 02 2627 9788
mailto:bshtzn-service@bshg.com
www.bosch-home.com.tw

UA Ukraine, Україна

ТОВ "БСХ Побутова Техніка"
тел.: 044 490 2095
mailto:bsh-service.ua@bshg.com
www.bosch-home.com.ua

XK Kosovo

NTP GAMA
Rruga Mag Prishtine-Ferizaj
70000 Ferizaj
Tel.: 0290 321 434
mailto:a_service@
gama-electronics.com

XS Srbija, Serbia

BSH Kućni aparati d.o.o.
Milutina Milankovića br. 9ž
11070 Novi Beograd
Tel.: 011 353 70 08
Fax: 011 205 23 89
mailto:informacije.servis-sr@
bshg.com
www.bosch-home.rs

ZA South Africa

BSH Home Appliances (Pty) Ltd.
15th Road Randjespark
Private Bag X36, Randjespark
1685 Midrand – Johannesburg
Tel.: 086 002 6724
Fax: 086 617 1780
mailto:applianceserviceza@
bshg.com
www.bosch-home.com/za

Garantiebedingungen

DEUTSCHLAND (DE)

Bosch-Infoteam

(Mo-Fr: 8.00-18.00 Uhr erreichbar)

Für Produktinformationen sowie Anwendungs- und Bedienungsfragen **zu kleinen Hausgeräten:**

Tel.: 0911 70 440 040 oder unter
bosch-infoteam@bshg.com

Für dieses Gerät leisten wir Garantie gemäß nachstehenden Bedingungen:

Nur für Deutschland gültig!

1. Wir beheben unentgeltlich nach Maßgabe der folgenden Bedingungen (Nr. 2–6) Mängel am Gerät, die nachweislich auf einem Material- und/oder Herstellungsfehler beruhen, wenn sie uns unverzüglich nach Feststellung und innerhalb von 24 Monaten nach Lieferung an den Erstendabnehmer gemeldet werden. Zeigt sich der Mangel innerhalb von 6 Monaten ab Lieferung, wird vermutet, dass es sich um einen Material- oder Herstellungsfehler handelt.

2. Die Garantie erstreckt sich nicht auf leicht zerbrechliche Teile wie z. B. Glas oder Kunststoff bzw. Glühlampen.

Eine Garantiepflicht wird nicht ausgelöst durch geringfügige Abweichungen von der Soll-Beschaffenheit, die für Wert und Gebrauchstauglichkeit des Gerätes unerheblich sind, oder durch Schäden aus chemischen und elektrochemischen Einwirkungen von Wasser, sowie allgemein aus anomalen Umweltbedingungen oder sachfremden Betriebsbedingungen oder wenn das Gerät sonst mit ungeeigneten Stoffen in Berührung gekommen ist. Ebenso kann keine Garantie übernommen werden, wenn die Mängel am Gerät auf Transportschäden, die nicht von uns zu vertreten sind, nicht fachgerechte Installation und Montage, Fehlgebrauch, eine nicht haushaltsübliche Nutzung, mangelnde Pflege oder Nichtbeachtung von Bedienungs- oder Montagehinweisen zurückzuführen sind.

Der Garantieanspruch erlischt, wenn Reparaturen oder Eingriffe von Personen vorgenommen werden, die hierzu von uns nicht ermächtigt sind, oder wenn unsere Geräte mit Ersatzteilen, Ergänzungs- oder Zubehörteilen versehen werden, die keine Originalteile sind und dadurch ein Defekt verursacht wird.

3. Die Garantieleistung erfolgt in der Weise, dass mangelhafte Teile nach unserer Wahl unentgeltlich instandgesetzt oder durch einwandfreie Teile ersetzt werden.

Geräte, die zumutbar (z. B. im PKW) transportiert werden können, und für die unter Bezugnahme auf diese Garantie eine Garantieleistung beansprucht wird, sind unserer nächstgelegenen Kundendienststelle oder unserem Vertragskundendienst zu übergeben oder zuzusenden. Instandsetzungen am Aufstellungsort können nur für stationär betriebene (feststehende) Geräte verlangt werden.

Es ist jeweils der Kaufbeleg mit Kauf- und/oder Lieferdatum vorzulegen. Ersetzte Teile gehen in unser Eigentum über.

4. Sofern die Nachbesserung von uns abgelehnt wird oder fehlschlägt, wird innerhalb der oben genannten Garantiezeit auf Wunsch des Endabnehmers kostenfrei gleichwertiger Ersatz geliefert.

5. Garantieleistungen bewirken weder eine Verlängerung der Garantiefrist, noch setzen sie eine neue Garantiefrist in Lauf. Die Garantiefrist für eingebaute Ersatzteile endet mit der Garantiefrist für das ganze Gerät.


6. Weitergehende oder andere Ansprüche, insbesondere solche auf Ersatz außerhalb des Gerätes entstandener Schäden sind – soweit eine Haftung nicht zwingend gesetzlich angeordnet ist – ausgeschlossen.

Diese Garantiebedingungen gelten für in Deutschland gekaufte Geräte. Werden Geräte ins Ausland verbracht, die die technischen Voraussetzungen (z. B. Spannung, Frequenz, Gasarten, etc.) für das entsprechende Land aufweisen und die für die jeweiligen Klima- und Umweltbedingungen geeignet sind, gelten diese Garantiebedingungen auch, soweit wir in dem entsprechenden Land ein Kundendienstnetz haben. Für im Ausland gekaufte Geräte gelten die von unserer jeweils zuständigen Landesvertretung herausgegebenen Garantiebedingungen. Diese können Sie über Ihren Fachhändler, bei dem Sie das Gerät gekauft haben, oder direkt bei unserer Landesvertretung anfordern.

Beachten Sie unser weiteres Kundendienst-Angebot:

Auch nach Ablauf der Garantie stehen Ihnen unser Werkskundendienst und unsere Servicepartner zur Verfügung.

Robert Bosch Hausgeräte GmbH
Carl-Wery-Straße 34
81739 München, GERMANY

 Beratung und Reparaturauftrag bei Störungen

DE 0911 70 440 040

AT 0810 550 511

CH 0848 840 040

Die Kontaktdaten aller Länder finden Sie im beiliegenden Kundendienst-Verzeichnis.

Robert Bosch Hausgeräte GmbH

Carl-Wery-Straße 34

81739 München, GERMANY

www.bosch-home.com



9001224074

960617