

BRAUN

Series 3



90766953/1-16



Type 5409, 5408

www.braun.com

301s

300s

310s wet&dry

| | |
|----------------|-----|
| Deutsch | 6 |
| English | 10 |
| Français | 14 |
| Español | 19 |
| Português | 24 |
| Italiano | 29 |
| Nederlands | 34 |
| Dansk | 38 |
| Norsk | 42 |
| Svenska | 46 |
| Suomi | 50 |
| Polski | 54 |
| Český | 59 |
| Slovenský | 63 |
| Magyar | 67 |
| Hrvatski | 71 |
| Slovenski | 76 |
| Türkçe | 81 |
| Română (RO/MD) | 88 |
| Ελληνικά | 93 |
| Български | 98 |
| Русский | 103 |
| Українська | 109 |
| عربي | 120 |

Braun GmbH
 Frankfurter Straße 145
 61476 Kronberg/Germany
www.braun.com
www.service.braun.com

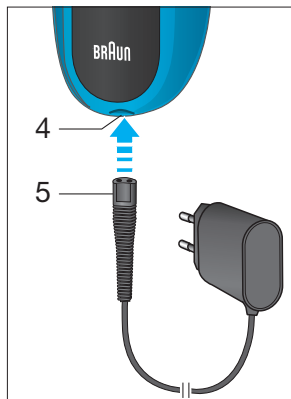
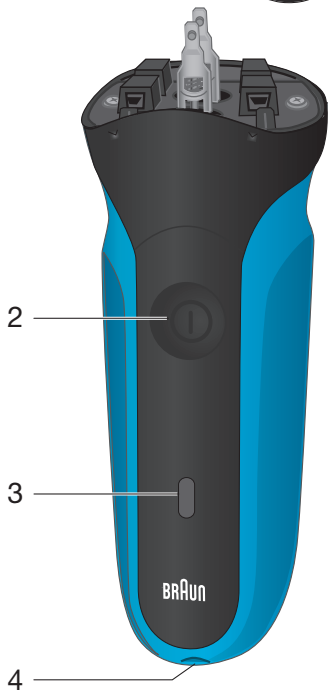


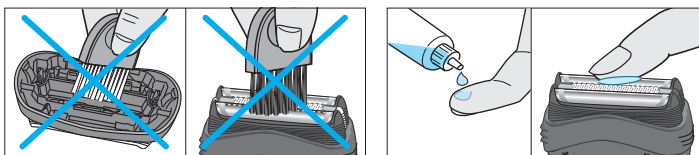
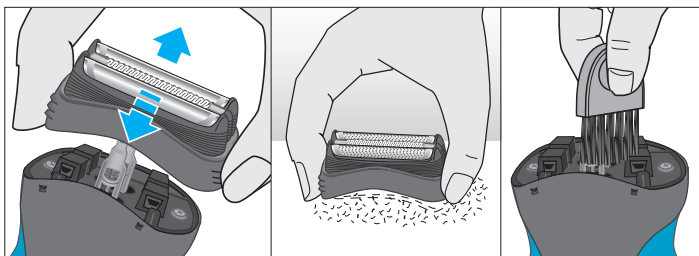
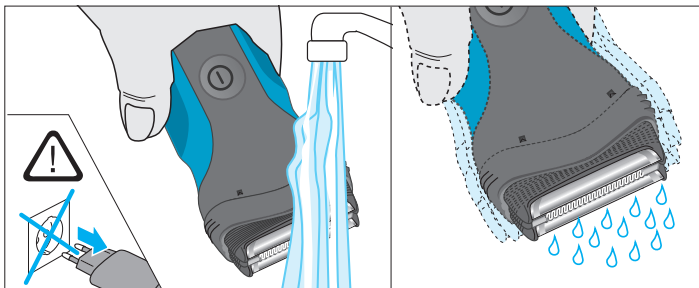
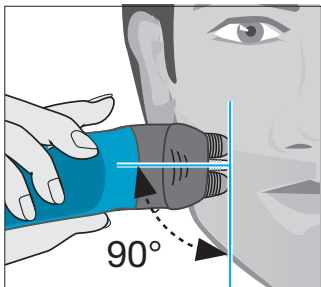
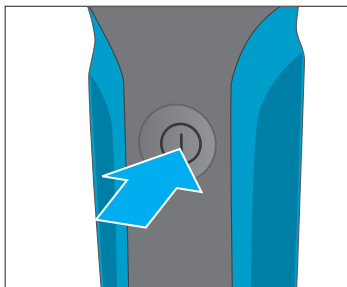
Braun Infolines

| | |
|--------------|-----------------------------------------------------------|
| DE/AT | 00 800 27 28 64 63 00 800 BRAUNINFOLINE |
| CH | 08 44 - 88 40 10 |
| UK | 0800 783 7010 |
| IE | 1 800 509 448 |
| FR | 0 800 944 802 (service & appel gratuits) |
| BE | 0 800 14 592 |
| ES | 900 814 208 |
| PT | 808 20 00 33 |
| IT | 800 440 017 |
| NL | 0 800-445 53 88 |
| DK | 70 15 00 13 |
| NO | 22 63 00 93 |
| SE | 020 - 21 33 21 |
| FI | 020 377 877 |
| PL | 801 127 286 801 1 BRAUN |
| CZ | 221 804 335 |
| SK | 02/5710 1135 |
| HU | (06-1) 451-1256 |
| GR | 210-9478700 |
| HR | 091 66 01 777 |
| SI | 080 2822 |
| TR | 0 800 261 63 65 |
| RO | 021.224.30.35 |
| RU | 8 800 200 20 20 |
| UA | 0 800 505 000 |
| HK | 2926 2300 (Jebsen Consumer Service Centre) |
| ZA | 0860 112 188 (Sharecall charged at local rates) |

DE/UK/FR/ES/PT/IT/NL/DK/NO/SE/
 FI/PL/CZ/SK/HU/HR/SI/TR/RO/GR/
 BG/RU/UA/Arab







Русский

Руководство по эксплуатации

Внимательно ознакомьтесь с приведенными инструкциями – они содержат информацию о безопасной эксплуатации. Храните их для использования в будущем.

Предостережения



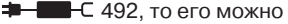
Изделие можно промывать проточной водой. Отсоедините изделие от электропитания перед тем, как промыть его проточной водой.



Только модель 310s w&d: изделие можно промывать проточной водой и использовать в ванной или в душе. Из соображений безопасности это можно делать только тогда, когда изделие отключено от кабеля питания. При использовании изделия в душе рекомендуется применять пену или гель для бритья.

Ваше изделие поставляется в комплекте со специальным кабелем со встроенным безопасным блоком питания сверхнизкого напряжения. Не допускайте замены или порчи каких-либо его элементов, иначе возможен риск поражения электрическим током.

Использовать следует только специальный кабель питания, поставляемый вместе с изделием.

Если на устройстве имеется маркировка  С 492, то его можно использовать с любым шнуром сетевого адаптера Braun, маркированным 492-XXXX.

Не используйте бритву с порванной сеткой или поврежденным шнуром сетевого адаптера.

Данный прибор может использоваться детьми в возрасте от 8 лет и лицами с ограниченными физическими, сенсорными или умственными возможностями или лицами, не имеющими достаточного опыта и знаний, если они находятся под наблюдением, или получили необходимые инструкции по безопасному использованию прибора и понимают все возможные риски, связанные с его эксплуатацией. Не позволяйте детям играть с прибором. Дети могут производить чистку и осуществлять пользовательское техническое обслуживание прибора, только если они старше 8 лет и находятся под наблюдением.

По соображениям гигиены, не позволяйте пользоваться устройством другим лицам.

Описание и комплектность

- 1 Кассета с бреющей сеткой и режущим блоком
- 2 Кнопка включения/выключения
- 3 Индикатор уровня заряда
- 4 Разъем питания бритвы
- 5 Специальный кабель питания (внешний вид может отличаться)
- 6 Защитная крышка

Электрические характеристики указаны в маркировке кабеля питания.

Зарядка

Рекомендуется заряжать изделие при окружающей температуре от 5 °C до 35 °C. При крайне высоких и низких температурах зарядка аккумулятора может происходить медленнее или не происходить вообще. Рекомендуется использовать изделие при температуре от 15 °C до 35 °C. Не допускайте воздействия на бритву температур свыше 50 °C в течение продолжительного времени.

- Подключите прибор с выключенным мотором к электрической розетке с помощью специального кабеля питания (5). При первой зарядке или в случае, если бритва не использовалась несколько месяцев, бритву следует непрерывно заряжать в течение 4 часов.
- После полной зарядки бритвы используйте ее в обычном режиме до полной разрядки. Затем снова зарядите на полную емкость аккумулятора. Впоследствии зарядка будет занимать около 1 часа.
- При полной зарядке аккумулятора продолжительность автономной работы составляет до 20 минут в зависимости от типа щетины. Однако аккумулятор достигнет максимальной емкости заряда только после нескольких циклов полной зарядки/разрядки.
- Для одной процедуры бритья достаточно кратковременной 5-минутной зарядки.
- Только для моделей 301s/300s: Бриться можно и подсоединив бритву к электрической сети через кабель питания.

Индикатор уровня заряда (3)

Индикатор уровня заряда отображает состояние аккумулятора.

- Заряжается: мигает медленно
- Низкий уровень заряда: мигает быстро
- Полностью заряжен / во время эксплуатации: светится непрерывно

Бритье

Нажмите кнопку (2) для включения/выключения бритвы.
Подвижные бреющие сетки автоматически следуют контурам лица.

Советы для идеального сухого бритья

Для оптимального бритья компания Braun рекомендует выполнять 3 простых процедуры:

1. Всегда брейтесь перед умыванием.
2. Всегда держите бритву под правильным углом (90°) к коже.
3. Растягивайте кожу и ведите бритву в направлении, противоположном направлению роста волос.

Очистка

Регулярная очистка бритвы гарантирует лучшее бритье.

Очистка под проточной водой:

- Включите бритву (отсоединив кабель питания); промывайте бритвенную головку под струей теплой воды до тех пор, пока не будут удалены все загрязнения. Можно использовать жидкое мыло без абразивных веществ. Смойте пену и оставьте бритву включенной еще на несколько секунд.
- Затем выключите бритву, снимите кассету с бреющей сеткой и режущим блоком (1) и дайте ей высохнуть.
- Если вы регулярно промываете бритву под проточной водой, наносите раз в неделю каплю светлого машинного масла (не входит в комплект) на поверхность кассеты с бреющей сеткой и режущим блоком (1).

Очистка щеткой:

- Выключите бритву. Снимите кассету с бреющей сеткой и режущим блоком и постучите ею по плоской поверхности.
- Небольшой мягкой щеткой (не входит в комплект) очистите внутреннюю поверхность бреющей головки. Однако не следует чистить щеткой кассету с бреющей сеткой и режущим блоком, поскольку это может привести к ее порче.

Правильное хранение и уход

Бреющие части

Бритье будет 100 % эффективным, если менять кассету с бреющей сеткой и режущим блоком (1) каждые 18 месяцев или по мере ее износа.

Кассета с бреющей сеткой и режущим блоком: 21В

Хранение аккумуляторных батарей

Для сохранения оптимальной емкости аккумуляторных батарей следует полностью разряжать бритву в процессе бритья в среднем каждые 6 месяцев. Затем следует полностью зарядить бритву.

Требования к защите окружающей среды

Продукт содержит аккумуляторные батареи и/или перерабатываемые отходы электрического оборудования. В целях защиты окружающей среды не выбрасывайте изделие вместе с бытовыми отходами. Передайте его в пункты сбора отходов электрического оборудования в вашей стране.



Содержание может быть изменено без предварительного уведомления.

EAC

Электрическая бритва тип 5409/5408 с сетевым блоком питания тип 492-XXXX.

Если изделие (на корпусе) промаркировано цифрами 492, то вы можете использовать его только с источником питания маркированным кодом 492-XXXX.

Источник питания типа 492-XXXX означает что, вы можете пользоваться только источником питания Braun с маркировкой 492-XXXX.

Источник питания типа 492-XXXX является представителем семейства источников питания с одинаковыми техническими характеристиками. Символ "X" в коде заменяет цифру от 0 до 9 и означает различные модификации источников питания не связанные с техническими характеристиками.

Пожалуйста, проверяйте маркировку источника питания для его идентификации.

Различные модификации источников питания 492-XXXX, отличаются друг от друга только цветом или формой.

100-240 Вольт, 50-60 Герц, 7 Ватт

Произведено в Китае для Braun GmbH, Frankfurter Strasse 145, 61476 Kronberg, Germany/Браун ГмбХ, Франкфуртер штрассе 145, 61476 Кронберг, Германия

RU: Импортер/Служба потребителей: ООО «Проктер энд Гэмбл Дистрибьюторская Компания», Россия, 125171, Москва, Ленинградское шоссе, 16А, стр.2. Тел. 8-800-200-20-20

BY: Поставщики в Республику Беларусь: ООО «Электросервис и Ко», Беларусь, 220012, г. Минск, ул. Чернышевского, 10А, к. 412А3.
Сервисный центр: ООО «Катрикс», Беларусь, 220012, г. Минск, ул. Чернышевского, 10А, к. 115Б.

Гарантийный срок 2 года.

Срок службы 2 года.

Для определения года изготовления см. трехзначный код на корпусе изделия рядом с техническим типом изделия: первая цифра = последняя цифра года, последующие 2 цифры = порядковый номер недели года производства. Например, код «527» означает, что продукт произведен в 27-ю неделю 2015 года

Гарантийные обязательства Braun.

На данное изделие распространяется гарантия в течение 2 лет с момента покупки.

В течение гарантийного периода мы бесплатно устраним путем ремонта, замены деталей или замены всего изделия любые заводские дефекты, вызванные недостаточным качеством материала или сборки. В случае невозможности ремонта в гарантийный период, изделие может быть заменено на новое или аналогичное в соответствии с законом «О защите прав потребителей».

Гарантия обретает силу только, если дата покупки подтверждается печатью и подписью дилера (магазина) на последней странице оригинальной инструкции по эксплуатации BRAUN, которая является гарантийным талоном.

Данные гарантийные обязательства действуют во всех странах, где изделие распространяется самой фирмой Braun или назначенным дистрибьютором, и где никакие ограничения по импорту или другие правовые положения не препятствуют предоставлению гарантийного обслуживания.

Гарантия не покрывает повреждения, вызванные неправильным использованием (см. также список ниже) и нормальный износ бритвенных сеток ножей, дефекты, оказывающие незначительный эффект на качество работы прибора.

Эта гарантия теряет силу, если ремонт производится не уполномоченным на то лицом, и если использованы не оригинальные детали Braun. В случае предъявления рекламации по условиям данной гарантии, передайте изделие целиком вместе с гарантийным талоном в любой из центров сервисного обслуживания Braun.

Все другие требования, включая требования возмещения убытков, исключаются, если наша ответственность не установлена в законном порядке.

Рекламации, связанные с коммерческим контрактом с продавцом, не попадают под эту гарантию.

Случаи, на которые гарантия не распространяется:

- дефекты, вызванные форс-мажорными обстоятельствами;
- использование в профессиональных целях;
- нарушение требований инструкции по эксплуатации;
- неправильная установка напряжения питающей сети (если это требуется);
- внесение технических изменений;
- механические повреждения;
- повреждения по вине животных, грызунов и насекомых (в том числе случаи нахождения грызунов и насекомых внутри приборов);
- для приборов, работающих от батареек, - работа с неподходящими или истощенными батарейками, любые повреждения, вызванные истощенными или текущими батарейками (советуем пользоваться только предохраненными от протекания батарейками);
- для бритв – смятая или порванная сетка.

Внимание! Оригинальный Гарантийный Талон подлежит изъятию при обращении в сервисный центр для гарантийного ремонта. После проведения ремонта Гарантийным Талоном будет являться заполненный оригинал Листа выполнения ремонта со штампом сервисного центра и подписанный потребителем по получении изделия из ремонта. Требуется проставления даты возврата из ремонта, срок гарантии продлевается на время нахождения изделия в сервисном центре.

В случае возникновения сложностей с выполнением гарантийного или послегарантийного обслуживания просьба сообщать об этом в Информационную Службу Сервиса Braun по телефону 8-800-200-20-20 (звонок из России бесплатный)