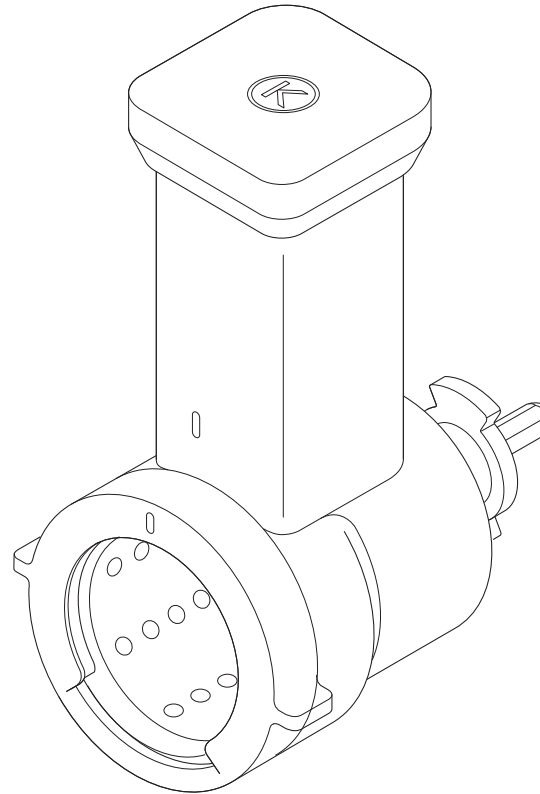


# KENWOOD

## KAX643ME

instructions  
istruzioni  
instrucciones  
Bedienungsanleitungen  
gebruiksaanwijzing



<b>English</b>	<b>2 - 4</b>
<b>Nederlands</b>	<b>5 - 7</b>
<b>Français</b>	<b>8 - 10</b>
<b>Deutsch</b>	<b>11 - 13</b>
<b>Italiano</b>	<b>14 - 16</b>
<b>Português</b>	<b>17 - 19</b>
<b>Español</b>	<b>20 - 22</b>
<b>Dansk</b>	<b>23 - 25</b>
<b>Svenska</b>	<b>26 - 28</b>
<b>Norsk</b>	<b>29 - 31</b>
<b>Suomi</b>	<b>32 - 34</b>
<b>Türkçe</b>	<b>35 - 37</b>
<b>Česky</b>	<b>38 - 40</b>
<b>Magyar</b>	<b>41 - 43</b>
<b>Polski</b>	<b>44 - 46</b>
<b>Русский</b>	<b>47 - 49</b>
<b>Ελληνικά</b>	<b>50 - 52</b>
<b>Slovenčina</b>	<b>53 - 55</b>
<b>Українська</b>	<b>56 - 58</b>
<b>عربي</b>	<b>٦١ - ٩٥</b>



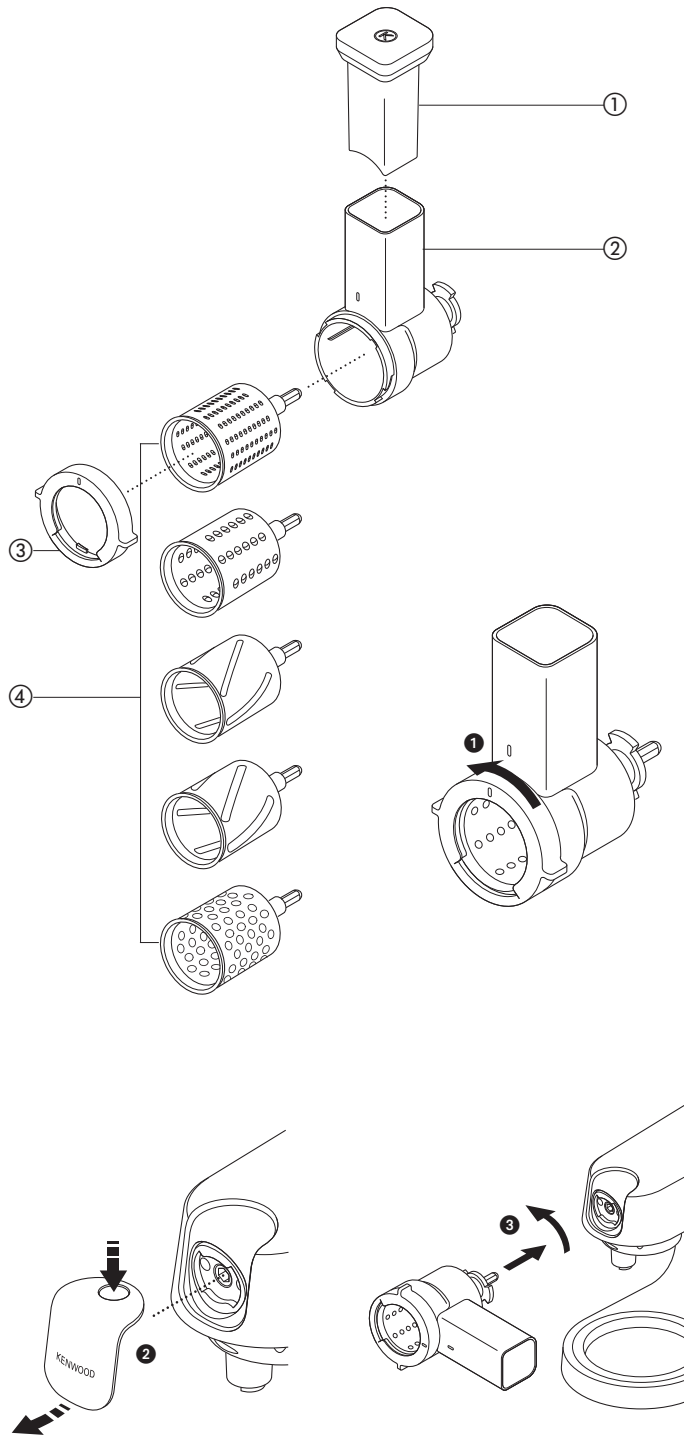
HEAD OFFICE: Kenwood Limited, 1-3 Kenwood Business Park, New Lane, Havant, Hampshire PO9 2NH

[kenwoodworld.com](http://kenwoodworld.com)

**KENWOOD**  
CREATE MORE

124224/1

## English



### safety

- Read these instructions carefully and retain for future reference.
  - Remove all packaging and any labels.
  - Switch off and unplug:
    - before fitting or removing parts;
    - when not in use;
    - before cleaning.
  - Never leave the appliance unattended when it is operating.
  - Never put your fingers in the feed tube. Only use the pusher supplied with the roto food cutter attachment.
  - Do not use excessive force to push the food down the feed tube - you could damage your attachment.
  - Handle the drums with care, they are extremely sharp.
  - Do not touch moving parts.
  - Misuse of your attachment can result in injury.
- 
- Refer to your main kitchen machine instruction book for additional safety warnings.


## Русский


См. иллюстрации на передней странице


### Меры безопасности

- Внимательно прочтите и сохраните эту инструкцию.
- Распакуйте изделие и снимите все упаковочные ярлыки.
- Обязательно выключайте электроприбор и отсоединяйте сетевой шнур от розетки электросети в следующих случаях:
  - перед установкой или снятием деталей;
  - когда не пользуетесь прибором;
  - перед очисткой.
- Не оставляйте включенный прибор без присмотра.
- Никогда не вставляйте пальцы в подающую трубку. Используйте толкатель, который входит в комплект поставки терки/ломтерезки.
- Не прикладывайте чрезмерных усилий в процессе проталкивания продуктов в подающую трубку – это может повредить прибор.
- Соблюдайте осторожность при установке и снятии цилиндрических насадок, их режущие поверхности очень острые.
- Не дотрагивайтесь до движущихся частей.
- Неправильное использование насадки может привести к травме.
  
- Ознакомьтесь с дополнительными мерами безопасности, которые содержатся в основной инструкции к кухонной машине.

- Данное устройство соответствует директиве ЕС 2004/108/ЕС по электромагнитной совместимости, а также норме ЕС 1935/2004 от 27/10/2004 по материалам, предназначенным для контакта с пищевыми продуктами.

Эта насадка KAX643ME снабжена резьбовой системой крепления  и предназначена для непосредственной установки на новейшие модели машин Kenwood Chef (серии KVC и KVL). Эту насадку также можно надевать на кухонные машины Kmix, снабженные низкоскоростным приводом (серия KMX).

Насадка подходит для вашей кухонной машины только в том случае, если оба компонента снабжены резьбовой системой крепления .

Если ваша кухонная машина снабжена балочной системой , для работы вам потребуется адаптер. Справочный код адаптера: KAT001ME.

Дополнительную информацию о заказе адаптера можно найти на сайте

[www.kenwoodworld.com/twist](http://www.kenwoodworld.com/twist).

Используйте терку/ломтерезку для нарезания и измельчения таких продуктов как морковь, огурцы, капуста, яблоки, картофель и сыр.

#### Перед первым использованием

- 1 Вымойте насадку, как описано в разделе "Очистка".

## КОМПЛЕКТАЦИЯ

- ① Толкатель
- ② Загрузочная воронка
- ③ Стопорное кольцо для цилиндрической насадки
- ④ Цилиндрические насадки

## сборка терки/ломтерезки

### Сборка

- 1 Выберите насадку барабанного типа. Все насадки пронумерованы сзади и используются для:
  - **Насадка №1** – Мелкая терка :- шоколад, орехи, морковь и сыр.
  - **Насадка №2** – Крупная терка :- шоколад, орехи, морковь и сыр.
  - **Насадка №3** – Резка на тонкие ломти: лук, капуста, огурцы, морковь, яблоки, картофель и шоколад.
  - **Насадка №4** – Резка на толстые ломти: лук, капуста, огурцы, морковь, яблоки, картофель, шоколад и свекла.
  - **Насадка №5 (насадка для стружки)** – Для измельчения сыра пармезан и картофеля для картофельных оладий.
- 2 Вставьте насадку в корпус терки/ломтерезки.
- 3 Установите стопорное кольцо для фиксации насадки, поворачивая его против часовой стрелки, пока линия на кольце не окажется прямо под точкой ① на корпусе.

## Порядок работы терки/ломтерезки

- 1 Снимите крышку с низкоскоростного отверстия, нажав на нее и подняв в верх ②.
- 2 Возьмите насадку, как показано на рисунке, и вкрутите ее в низкоскоростное отверстие до конца ③.
- 3 Поместите емкость для измельченного продукта под выходное отверстие ломтерезки-терки.

- 4 Заполните загрузочную воронку таким образом, чтобы во время переработки продукт не скользил по боковым стенкам. Установите скорость 3-4 и начните переработку продукта, несильно надавливая на продукт толкателем. Примечание: Толкатель можно вставить в отверстие только одной стороной.
- Капусту перед измельчением порежьте на клинообразные дольки и удалите кочерыжку. Поместите дольки в загрузочную воронку в вертикальном положении и посильнее надавливайте на толкатель во время переработки.

## Очистка

- Всегда выключайте и отключайте прибор от сети прежде, чем снимать насадку с прибора.
- Перед чисткой разберите насадку полностью.
- Для облегчения чистки, всегда мойте детали после использования.
- Промойте все детали в теплой мыльной воде, а затем дайте им просохнуть. **Не мойте прибор в посудомоечной машине.**

## Обслуживание и забота о покупателях

Если вам нужна помощь в:

- пользовании прибором или
- техобслуживании или ремонте,
- свяжитесь с магазином, в котором вы приобрели прибор.
- Спроектировано и разработано компанией Kenwood, Соединенное Королевство.
- Сделано в Китае.

