



Register your new Bosch now:  
[www.bosch-home.com/welcome](http://www.bosch-home.com/welcome)



MUM9...  
Opti**MUM**



**BOSCH**



**es** Instrucciones de uso  
**pt** Instruções de serviço  
**el** Οδηγίες χρήσης  
**tr** Kullanım kılavuzu

**uk** Інструкція з експлуатації  
**ru** Инструкция по эксплуатации  
**kk** Пайдалану нұсқаулығы  
**ar** إرشادات الاستخدام

<b>es</b>	Español	3
<b>pt</b>	Português	16
<b>el</b>	Ελληνικά	28
<b>tr</b>	Türkçe	42
<b>uk</b>	Українська	56
<b>ru</b>	Русский	68
<b>kk</b>	Қазақша	85
<b>ar</b>	العربية	108



## Использование по назначению

Этот прибор предназначен только для домашнего использования. Прибор можно использовать только для переработки такого количества продуктов и в течение такого времени, которые характерны для домашнего хозяйства. Не превышать максимально допустимое количество продуктов (см. «Рецепты»). Прибор пригоден для перемешивания, замешивания и взбивания продуктов. Прибор запрещается использовать для переработки других веществ или предметов. При использовании других разрешенных производителем принадлежностей возможны другие варианты применения. Прибор разрешается использовать только с допущенными частями и принадлежностями. Категорически запрещается использовать принадлежности для других приборов. Используйте прибор только внутри помещений при комнатной температуре на высоте не выше 2000 м над уровнем моря.

## Важные правила техники безопасности

Внимательно ознакомьтесь с инструкцией по эксплуатации, при работе руководствуйтесь указаниями данной инструкции и сохраняйте ее для дальнейшего использования! Передавая прибор другим лицам, прилагайте данную инструкцию. Производитель не несет ответственности за повреждения, возникшие в результате несоблюдения указаний по правильному применению прибора. Этот прибор могут использовать лица с ограниченными физическими, сенсорными или умственными способностями или не имеющими достаточного опыта или знаний, если они находятся под присмотром или прошли соответствующий инструктаж относительно безопасного пользования прибором и уяснили для себя, какую опасность несет в себе прибор. Детей нельзя подпускать к прибору и шнуру питания, им нельзя пользоваться прибором. Детям запрещено играть с прибором. Производить очистку и техобслуживание детям не разрешается.

### **⚠️ Опасность поражения током и возгорания!**

- Прибор можно подключать только к электросети переменного тока через установленную согласно предписаниям розетку с заземлением. Убедитесь, что система заземления в домашней электропроводке установлена согласно предписаниям.

- При подключении прибора и его эксплуатации соблюдайте данные, приведенные на фирменной табличке. Пользоваться прибором разрешается только при отсутствии повреждений кабеля и прибора. Во избежание возникновения опасной ситуации, ремонт прибора, например, замену поврежденного сетевого шнура, разрешается производить только нашей сервисной службе.
- Категорически запрещается подключать прибор к таймерам или розеткам с дистанционным управлением. Всегда следите за прибором во время его работы!
- Ни в коем случае не ставьте прибор на горячие поверхности, например, на электроплиту, или вблизи них. Сетевой кабель не должен соприкасаться с горячими частями или проходить через острые грани.
- Ни в коем случае не погружать основной блок в воду и не мыть в посудомоечной машине. Не используйте паровые очистители. Не используйте прибор влажными руками.
- После каждого применения, при отсутствии присмотра, перед сборкой, разборкой или очисткой, а также в случае неисправности обязательно отсоедините прибор от сети.

**⚠ Не исключена опасность травмирования!**

- Перед заменой принадлежностей или дополнительных деталей, которые во время работы приводятся в движение, прибор должен быть отключен и отсоединен от сети.
- При опускании поворотного кронштейна не вводите руки и пальцы в корпус, чтобы не произошло их защемления. Не изменяйте положение поворотного кронштейна, пока прибор включен.
- Пользуйтесь насадками только при вставленной смесительной чаше, с установленной крышкой и защитными крышками привода! При пользовании насадками установите смесительную чашу, крышку и защитные крышки привода согласно инструкции!
- Во время работы прибора ни в коем случае не опускайте руки и пальцы в смесительную чашу или в загрузочный ствол. Не вводите какие-либо предметы (например, разливательную ложку) в смесительную чашу или в загрузочный ствол. Берегите руки, волосы, предметы одежды и другие предметы от контакта с вращающимися деталями. После выключения привод еще движется некоторое время. Дождитесь полной остановки привода.

- Категорически запрещается использовать насадки и принадлежности либо 2 принадлежности одновременно. При использовании принадлежностей руководствуйтесь данной инструкцией по эксплуатации и другими инструкциями, входящими в комплект поставки.
- При использовании принадлежностей соблюдайте цветную маркировку на принадлежностях и приводе.

**⚠ Опасность удушья!**

Не позволять детям играть с упаковочным материалом.

**⚠ Внимание!**

- Рекомендуется ни в коем случае не оставлять прибор включенным дольше, чем это необходимо для переработки продуктов. Не включайте прибор вхолостую.
- Рабочая поверхность должна быть удобно доступной, влажной, прочной, ровной, сухой и достаточно большой, чтобы не происходило повреждений от брызг, и можно было беспрепятственно работать.

**⚠ Важно!**

После каждого применения или после длительного неиспользования обязательно тщательно очистите прибор. → «Очистка и уход» см. стр. 75

От всего сердца поздравляем Вас с покупкой нового прибора фирмы Bosch. Дополнительную информацию о нашей продукции Вы найдете на нашей странице в Интернете.

---

## Оглавление

Использование по назначению.....	68
Важные правила техники безопасности.....	68
Комплектный обзор .....	71
Перед первым использованием .....	71
Элементы управления и аксессуары ....	71
Применение насадок.....	73
Применение принадлежностей.....	74
Очистка и уход .....	75
Рецепты .....	75
Регулирование насадок.....	77
Системы безопасности.....	77
Помощь при устранении неисправностей .....	78
Утилизация.....	78
Условия гарантийного обслуживания....	79
Принадлежности .....	79

## Комплектный обзор

Откройте страницы с рисунками.

→ Рисунок **A**

### Основной блок

- 1 **Поворотный переключатель**
  - a Шкала настройки
- 2 **Кнопка разблокирования**
- 3 **Поворотный кронштейн**
- 4 **Главный привод (черный)**
  - a Отверстие для установки насадок
- 5 **Передний привод (желтый)**
  - a Защитная крышка привода
- 6 **Задний привод (красный)**
  - a Защитная крышка привода
- 7 **Отсек для хранения кабеля**
- 8 **Углубления для смесительной чаши**

### Смесительная чаша

- 9 **Смесительная чаша из нержавеющей стали**
- 10 **Крышка**
  - a Загрузочный ствол

### Насадки

- 11 **Профессиональный универсальный венчик для перемешивания \***
  - a Защитный колпачок
  - b Рычаг для удаления насадки
- 12 **Профессиональный венчик для взбивания**
  - a Защитный колпачок
  - b Рычаг для удаления насадки
- 13 **Месильная насадка**
  - a Защитный колпачок
  - b Рычаг для удаления насадки

\* в зависимости от модели

**Указание.** В зависимости от модели кухонный комбайн поставляется в комплекте с дополнительными принадлежностями.

## Перед первым использованием

Перед использованием нового прибора его необходимо полностью распаковать, очистить и проверить.

### Внимание!

Вводить в действие поврежденный прибор категорически запрещено!

- Выньте основной блок и все принадлежности из упаковки, снимите имеющийся упаковочный материал.
- Проверьте комплектность всех частей и отсутствие видимых повреждений.

→ Рисунок **A**

- Перед первым использованием тщательно очистите и высушите все детали.

→ «Очистка и уход» см. стр. 75

## Элементы управления и аксессуары

### Цветная маркировка

Приводы имеют различный цвет (черный, желтый и красный). Эта цветная маркировка нанесена также на принадлежности. Устанавливайте принадлежности только на приводе того же цвета.

### Приводы

→ Рисунок **A**

Прибор имеет 3 различных привода.

#### Главный привод, черный (4)

Для насадок или для принадлежностей с угловой передачей.



#### Передний привод, желтый (5)

Для принадлежностей с желтым соединительным элементом.



#### Задний привод, красный (6)

Для принадлежностей с красным соединительным элементом.



#### Защитные крышки привода (5a и 6a)

Для защиты неиспользуемых приводов.

Дополнительная информация:

→ «Принадлежности» см. стр. 79

## Поворотный переключатель

→ Рисунок В



Поворотным переключателем выбирается нужная скорость или выключается прибор. При неполадках в управлении прибором, срабатывании электронных предохранителей или неисправности прибора его включение блокируется.

### Позиции настройки

<b>M</b>	Моментное включение с максимальным числом оборотов / высокой скоростью вращения. Удерживать переключатель в течение необходимого времени.
<b>O</b>	Стоп / выключение
	Функция «Подмешивание» с минимальным числом оборотов / очень низкой скоростью вращения.
<b>1...7</b>	Ступени скорости <b>1:</b> низкое число оборотов / медленно <b>7:</b> максимальное число оборотов / быстро

## Насадки

→ Рисунок А

### Профессиональный универсальный венчик для перемешивания

Для замешивания теста, например, сдобного теста или мусса. Для подмешивания взбитых яичных белков или сливок.



### Профессиональный венчик для взбивания

Для взбивания яичных белков, сливок и легкого теста, например, бисквитного.



## Месильная насадка

Для замешивания тяжелого (например, дрожжевого) теста и для подмешивания ингредиентов, которые не должны измельчаться (например, изюма, шоколадных пластинок).



### Рекомендации по установке скорости

	Для подмешивания и бережного размешивания различных ингредиентов (например, для подмешивания взбитых белков)
<b>1-2</b>	Для замешивания и размешивания ингредиентов
<b>3</b>	Для вымешивания тяжелого теста месильной насадкой
<b>5-7</b>	Для перемешивания и взбивания ингредиентов (например, сливок) профессиональным универсальным венчиком для перемешивания или профессиональным венчиком для взбивания
<b>M</b>	Для применения насадок не годится!

## Регулирование насадок

На заводе-изготовителе прибор отлажен таким образом, чтобы профессиональный венчик для взбивания почти касался дна, обеспечивая оптимальное смешивание ингредиентов. Если насадки касаются дна смесительной чаши или слишком удалены от нее, это расстояние можно подрегулировать. → «Регулирование насадок» см. стр. 77

## Поворотный кронштейн

→ Рисунок С

Поворотный кронштейн поднимается вверх, чтобы вставить или вынуть насадку или смесительную чашу. Поворотный кронштейн оснащен функцией «EasyArm Lift», которая способствует движению поворотного кронштейна вверх.



## Смесительная чаша и крышка

### → Рисунок D

Прибор поставляется в комплекте со специальной смесительной чашей, которую нужно закрепить на приборе, установив и повернув.

Крышка крепится на поворотном кронштейне и открывается автоматически при подъеме кронштейна.

## Установка и снятие насадок

### → Рисунок E

На защитном колпачке насадок имеется рычаг, который упрощает снятие насадок.

**Установка насадки:** направить рычаг вперед и вставить насадку до фиксации в главный привод. Защитный колпачок закрывает привод.

**Снятие насадки:** нажать вниз рычаг на защитном колпачке, чтобы освободить насадку, и вынуть ее из привода.

## Отсек для хранения кабеля



Прибор имеет отсек для хранения кабеля. Длину сетевого кабеля можно отрегулировать, вытянув его или вставив обратно в отсек.

## Системы безопасности

Прибор оснащен различными системами безопасности. → «Системы безопасности» см. стр. 77

## Применение насадок

### ⚠ Не исключена опасность травмирования!

- Штепсельную вилку можно вставлять в розетку только после полного окончания подготовки к работе с прибором.
- Во время работы прибора ни в коем случае не опускайте руки и пальцы в смесительную чашу или в загрузочный ствол.
- Работайте только с установленной крышкой.

- Перед тем, как перемещать поворотный кронштейн или заменять насадки, обязательно дождитесь полной остановки привода.
- Из соображений безопасности обязательно установите защитные крышки на передний и задний привод.

## Подготовка

- Установите основной блок на ровную, чистую и прочную поверхность.
- Вытяните сетевой кабель на нужную длину.
- Нажмите на кнопку разблокирования и поднимите поворотный кронштейн до упора.
- Установите крышку с направленным вперед загрузочным стволом на главный привод.
- Вставьте смесительную чашу. Используйте углубления на основном блоке.
- Поверните смесительную чашу против часовой стрелки до фиксации.

### Важно!

При неправильно вставленной смесительной чаше прибор не включается.

### → Ряд рисунков E

1. В зависимости от процесса переработки выберите профессиональный универсальный венчик для перемешивания или взбивания либо месильную насадку → «Насадки» см. стр. 72. Направьте рычаг на защитном колпачке вперед и вставьте насадку до фиксации в главный привод.
2. Загрузите в смесительную чашу предназначенные для переработки ингредиенты.
3. Нажмите на кнопку разблокирования и опустите поворотный кронштейн вниз до фиксации.

### ⚠ Не исключена опасность травмирования!

Опускайте поворотный кронштейн, соблюдая осторожность! Следите за тем, чтобы не прищемить руки или пальцы.



## Пользование прибором

4. Вставьте вилку в розетку. Установите поворотный выключатель на нужный режим. Рекомендации по установке скорости: → «Насадки» см. стр. 72
5. Перерабатывайте ингредиенты до получения желаемого результата.
6. Установите поворотный переключатель в положение **О**. Дождитесь полной остановки привода. Извлеките вилку из розетки.
7. Нажмите на кнопку разблокирования и поднимите поворотный кронштейн до упора.
8. Поверните смесительную чашу по часовой стрелки так, чтобы ее можно было поднять. Извлеките смесительную чашу.
9. Нажмите вниз рычаг на защитном колпачке, чтобы освободить насадку, и вынуть ее из привода.
10. Снимите крышку с привода.

Очистите все части прибора сразу после использования. → «Очистка и уход» см. стр. 75

**Указание.** Воспользуйтесь также показанными примерами применения, чтобы лучше ознакомиться с прибором и его функциями. → «Рецепты» см. стр. 75

## Добавление ингредиентов

В процессе переработки можно также добавлять дополнительные ингредиенты.

### → Рисунок **Г**

- Осторожно загрузите дополнительные ингредиенты через загрузочный ствол в крышке.

### **⚠ Не исключена опасность травмирования!**

Ни в коем случае не вводите пальцы, руки или предметы в загрузочный ствол!

### → Ряд рисунков **Н**

1. Чтобы загрузить большое количество продуктов или ингредиентов, установите поворотный переключатель в положение **О** и дождитесь полной остановки привода.

2. Нажмите на кнопку разблокирования и поднимите поворотный кронштейн до упора.
3. Загрузите ингредиенты непосредственно в смесительную чашу.
  - Нажмите на кнопку разблокирования и опустите поворотный кронштейн вниз до фиксации. Продолжите переработку ингредиентов. → «Пользование прибором» см. стр. 74

## Применение принадлежностей

Для вашего кухонного комбайна имеется целый ряд принадлежностей, значительно расширяющих его функциональные возможности. В зависимости от модели определенные принадлежности могут входить в комплект поставки. Если какая-либо из принадлежностей не входит в комплект поставки, ее можно приобрести через торговое предприятие или сервисную службу.

## Подготовка к использованию принадлежностей

В зависимости от принадлежности требуется различная подготовка основного блока.

- Установите основной блок на ровную, чистую и прочную поверхность.
- Вытяните сетевой кабель на нужную длину.
- Подготовьте основной блок, как показано на рисунке.

### → Рисунок **П**

1. Подготовка к использованию насадок.
2. Подготовка к использованию принадлежностей, подключаемых к главному приводу черного цвета с угловой передачей, и принадлежностей, устанавливаемых вместо смесительной чаши.
3. Подготовка к использованию принадлежностей, подключаемых к приводу красного цвета, например, блендера или многофункционального измельчителя.

4. Подготовка к использованию принадлежностей, подключаемых к приводу желтого цвета, без отверстия для выпуска продуктов, например, многофункционального блендера или соковыжималки.
5. Подготовка к использованию принадлежностей, подключаемых к приводу желтого цвета, с отверстием для выпуска продуктов, например, универсальной резки.
  - Соблюдать желтые, красные или черные метки на приводе и принадлежностях. → «Цветная маркировка» см. стр. 71
  - Неиспользуемые приводы обязательно должны быть закрыты защитными крышками.
  - Все дальнейшие операции описаны в отдельной инструкции по эксплуатации для соответствующей принадлежности.

## Очистка и уход

После каждого применения прибор и использованные насадки должны быть тщательно очищены. → **Рисунок 1**

### ⚠ Опасность поражения током!

- Перед очисткой извлеките вилку из розетки.
- Ни в коем случае не погружайте основной блок в жидкости и не мойте его в посудомоечной машине.
- Не используйте паровые очистители.

### Внимание!

- Не используйте моющие средства, содержащие алкоголь или спирт.
- Не используйте металлические и остроконечные предметы, а также предметы с острыми кромками.
- Не применяйте грубую ткань или абразивные чистящие средства.
- Не зажимайте пластмассовые детали в посудомоечной машине, так как возможна их неустраняемая деформация!

## Очистка основного блока

- Снимите защитные крышки приводов.
- Протрите основной блок и защитные крышки приводов мягкой влажной тканью и высушите их.

## Очистка смесительной чаши и насадок

- Очистите смесительную чашу, крышку и насадки мыльным раствором и мягкой тканью или губкой либо вымойте их в посудомоечной машине.
- Дайте высохнуть всем частям.

## Рецепты

### Взбитые сливки

- 200 г-1500 г
- Сливки перерабатывать от 1½ до 4 минут в режиме **7**, в зависимости от количества и свойств сливок с помощью профессионального венчика для взбивания.



### Яичные белки

- 2-12 белков
- Белки взбивать в течение 4-6 минут в режиме **7** с помощью профессионального венчика для взбивания.



### Бисквитное тесто

#### Основной рецепт

- 3 яйца
- 3-4 ст. л. горячей воды
- 150 г сахара
- 1 пакетик ванильного сахара
- 150 г муки
- 50 г крахмала
- если потребуется, немного пекарского порошка
- Ингредиенты (кроме муки и крахмала) взбивать в течение примерно 4-6 минут в режиме **7** с помощью профессионального венчика для взбивания до образования пены.



- Установить поворотный переключатель на режим **1** и в течение примерно  $\frac{1}{2}$ -1 минуты подмешивать по столовой ложке просеянную муку и крахмал.

**Максимальное количество:** 2-кратное количество продуктов из основного рецепта

## Сдобное тесто

### Основной рецепт

- 3-4 яйца
- 200-250 г сахара
- 1 щепотка соли
- 1 пакетик ванильного сахара или цедра с  $\frac{1}{2}$  лимона
- 200-250 г сливочного масла или маргарина (комнатной температуры)
- 500 г муки
- 1 пакетик пекарского порошка
- 150 мл молока

- Все ингредиенты перемешивать с помощью профессионального универсального венчика для перемешивания в течение примерно  $\frac{1}{2}$  минуты в режиме **1**, затем в течение примерно 3-4 минут в режиме **5**.

**Максимальное количество:** 2 $\frac{1}{2}$ -кратное количество продуктов из основного рецепта

## Песочное тесто

### Основной рецепт

- 125 г сливочного масла (комнатной температуры)
- 100-125 г сахара
- 1 яйцо
- 1 щепотка соли
- немного лимонной цедры или ванильного сахара
- 250 г муки
- если потребуется, немного пекарского порошка

- Все ингредиенты перемешивать с помощью профессионального универсального венчика для перемешивания в течение примерно  $\frac{1}{2}$  минуты в режиме **1**, а затем в течение примерно 2-3 минут в режиме **6**.



## При использовании более 500 г муки:

- Ингредиенты замешивать с помощью месильной насадки в течение примерно  $\frac{1}{2}$  минуты в режиме **1**, затем в течение примерно 3-4 минут в режиме **3**.

**Максимальное количество:** 4-кратное количество продуктов из основного рецепта

## Дрожжевое тесто

### Основной рецепт

- 500 г муки
- 1 яйцо
- 80 г жира (комнатной температуры)
- 80 г сахара
- 200-250 мл теплого молока
- 25 г свежих или 1 пакетик сухих дрожжей
- Цедра с  $\frac{1}{2}$  лимона
- 1 щепотка соли

- Все ингредиенты перерабатывать в течение примерно  $\frac{1}{2}$  минуты в режиме **1**, а затем в течение примерно 3-6 минут в режиме **3** с помощью месильной насадки.

**Максимальное количество:** 3-кратное количество продуктов из основного рецепта

## Тесто для макарон

### Основной рецепт

- 500 г муки
- 250 г яиц (ок. 5 штук)
- При необх. 2-3 ст. л. (20-30 г) холодной воды

- Все ингредиенты перерабатывать в течение примерно 3-5 минут в режиме **3** до получения однородного теста.

**Максимальное количество:** 1,5-кратное количество продуктов из основного рецепта



## Тесто для хлеба

### Основной рецепт

- 1000 г муки
- 3 пакетика сухих дрожжей
- 2 ч. л. соли
- 660 мл теплой воды
- Все ингредиенты перерабатывать в течение примерно ½ минуты в режиме **1**, а затем в течение примерно 4-5 минут в режиме **3** с помощью месильной насадки.



**Максимальное количество:** 1,5-кратное количество продуктов из основного рецепта

## Регулирование насадок

### ⚠ Не исключена опасность травмирования!

Перед регулированием извлеките вилку из розетки.

### Внимание!

Регулирование насадок следует выполнять малыми шагами. Поворотный кронштейн должен полностью опускаться, при этом насадки не должны застревать на нижней и боковой поверхности смесительной чаши. Оптимальный зазор между насадками и смесительной чашей равен 3 мм.

### → Ряд рисунков

- При вставленном профессиональном венчике для взбивания проверьте положение насадки.
- Нажмите на кнопку разблокирования и поднимите поворотный кронштейн до упора.
- Придержите рукой насадку. Ослабьте контргайку, повернув ее вильчатым гаечным ключом (на 10 мм) по часовой стрелке.

- Вращением насадки установите расстояние до смесительной чаши (1 полный оборот соответствует регулировке по высоте на 1 мм).

### Вращение против часовой стрелки:

расстояние до смесительной чаши становится меньше.

### Вращение по часовой стрелке:

расстояние до смесительной чаши становится больше.

- Нажмите на кнопку разблокирования и опустите поворотный кронштейн вниз до фиксации.
- Проверьте зазор насадки. Оптимальный зазор между насадками и смесительной чашей равен 3 мм. Если потребуется, отрегулируйте зазор.
- После оптимальной установки зазора нажмите на кнопку разблокирования и отведите назад поворотный кронштейн.
- Придержите рукой насадку. Затяните контргайку, повернув ее вильчатым гаечным ключом (на 10 мм) против часовой стрелки.

## Системы безопасности

### Блокировка включения

Прибор включается только при условии, что смесительная чаша установлена и повернута до фиксации, или если на главном приводе закреплена принадлежность с угловой передачей, и если поворотный кронштейн зафиксирован в нижнем положении.

### Блокировка повторного включения

При перерыве в электроснабжении прибор остается включенным, но электромотор после этого не запускается снова. Для повторного включения установите поворотный переключатель сначала в положение **0**, а затем снова включите.

### Устройство защиты от перегрузки

Устройство защиты от перегрузки автоматически выключает электромотор во время работы прибора. Возможной причиной этого может являться переработка слишком большого количества продуктов.

### Блокировка поворотного кронштейна

Поворотный кронштейн невозможно разблокировать и повернуть, если на заднем приводе установлена какая-либо принадлежность.

---

## Помощь при устранении неисправностей

**Указание.** При неполадках в управлении прибором, срабатывании электронных предохранителей или неисправности прибора его включение блокируется. Вначале следует попытаться устранить возникшую проблему с помощью следующих указаний.

### Внимание!

Если таким образом устранить неисправность не удалось, обратитесь в сервисную службу.

### Неисправность

Прибор не включается.

#### Устранение

- Проверьте наличие электроснабжения.
- Проверьте штепсельную вилку.
- Проверьте поворотный кронштейн. В правильном положении? Зафиксирован?
- Поверните смесительную чашу до упора.
- Включена блокировка повторного включения. Установите поворотный переключатель в положение **○** и затем снова на нужный режим.

### Неисправность

Прибор выключается во время использования. Срабатывает защита от перегрузки. Одновременная или слишком длительная переработка чрезмерного количества продуктов.

#### Устранение

- Установите поворотный переключатель в положение **○**.

### **⚠ Не исключена опасность травмирования!**

Извлеките вилку из розетки.

- Уменьшите количество перерабатываемых продуктов.
- Дайте прибору остыть до комнатной температуры.
- Не превышайте максимально допустимое количество продуктов!  
→ «Рецепты» см. стр. 75

### Неисправность

Во время работы привода случайно была нажата кнопка разблокирования. Поворотный кронштейн передвигается вверх. Привод выключается.

#### Устранение

- Установите поворотный переключатель в положение **○**.
- Нажмите на кнопку разблокирования и опустите поворотный кронштейн вниз до фиксации.
- Снова установите поворотный выключатель на нужный режим.

## Утилизация



Утилизируйте упаковку с использованием экологически безопасных методов. Данный прибор имеет отметку о соответствии европейским нормам 2012/19/EU утилизации электрических и электронных приборов (waste electrical and electronic equipment – WEEE). Данные нормы определяют действующие на территории Евросоюза правила возврата и утилизации старых приборов. Информацию об актуальных возможностях утилизации Вы можете получить в магазине, в котором Вы приобрели прибор.

## Условия гарантийного обслуживания

Получить исчерпывающую информацию об условиях гарантийного обслуживания Вы можете в Вашем ближайшем авторизованном сервисном центре, или в сервисном центре от производителя ООО «БСХ Бытовая техника», или в сопроводительной документации.

Мы оставляем за собой право на внесение изменений.

## Принадлежности

Принадлежности и запчасти можно приобрести в торговой сети или через нашу сервисную службу. Так как ассортимент выпускаемых изделий постоянно расширяется, в продаже могут иметься не указанные здесь принадлежности. На сайте [www.bosch-home.com](http://www.bosch-home.com) можно ознакомиться с актуальным перечнем принадлежностей.

Принадлежности	Обозначение	Описание
	<b>MUZ9VL1</b>	<b>Универсальная резка</b> Для резки, шинковки и натирания фруктов, овощей и других продуктов питания.
	<b>MUZ9VLP1</b>	<b>Многофункциональный миксер с соковыжималкой</b> Для рубки зелени, овощей, яблок и мяса, для шинковки моркови, редиса и сыра, для натирания орехов и охлажденного шоколада. Для отжима сока из апельсинов, лимонов и грейпфрутов.
	<b>MUZ9PP1</b>	<b>Макаронница</b> Для приготовления листов теста и лапши.

Принадлежности	Обозначение	Описание
	<p><b>MUZ9TM1</b></p>	<p><b>Многофункциональный измельчитель в комплекте</b>                      Для измельчения малых количеств пряностей, круп, кофе или сахара                      Для измельчения и рубки мяса, рыбы, твердого сыра, трав, фруктов, овощей, орехов или шоколада.                      Для смешивания жидких или полутвердых продуктов, для измельчения/рубки сырых фруктов/овощей и замороженных плодов, а также для приготовления пюре.</p>
	<p><b>MUZ9HA1</b></p>	<p><b>Мясорубка с насадкой для приготовления колбас и кеббе</b>                      Для измельчения свежего мяса для тартара или рулета из рубленого мяса. Для наполнения колбас. Для приготовления пирожков с мясом или пельменей.</p>
	<p><b>MUZ9MX1</b></p>	<p><b>Блендер</b>                      Для смешивания напитков, для пюрирования фруктов и овощей, для приготовления майонеза, для измельчения фруктов, орехов и кубиков льда, для пюрирования и смешивания супов и соусов.</p>
	<p><b>MUZ9ER1</b></p>	<p><b>Смесительная чаша из нержавеющей стали с ручками</b>                      В смесительной чаше можно перерабатывать до 1500 г муки плюс ингредиенты.</p>
	<p><b>MUZ9KR1</b></p>	<p><b>Пластиковая смесительная чаша с ручками</b>                      В смесительной чаше можно перерабатывать до 1500 г муки плюс ингредиенты.</p>
	<p><b>MUZ9FW1</b></p>	<p><b>Мясорубка</b>                      Для измельчения свежего мяса для тартара или рулета из рубленого мяса.</p>

# Информация изготовителя о гарантийном и сервисном обслуживании

1. Изделие _____	Пункты 1-2 заполняются только в случае, если эти данные не содержатся в документах о покупке изделия (кассовый чек и/или товарный чек, товарная накладная).
2. Модель _____	

3. Данная информация распространяется на малые бытовые приборы торговой марки Bosch: тостеры, варки, кофемолки, весы, кухонные комбайны, миксеры, пылесосы, реакты, кофеварки, утюги, фены, распылители для волос, электроинструменты, соковыжималки, измельчители, блендеры, гладильные доски, ванночки, наполные весы и аналогичные им изделия.



4. Уважаемые дамы и господа, сообщаем Вам, что подтверждение соответствия нашей продукции обязательным требованиям в соответствии с законодательством осуществляется в форме обязательной сертификации и декларирования соответствия. Информацию об обязательном подтверждении соответствия наших приборов, в том числе данные о номере сертификата соответствия (декларации о соответствии) и сроке его (ее) действия Вы можете получить в ООО «БСХ Бытовые Приборы».

Наша продукция производится под контролем транснациональной корпорации «БСХ Хаустерте ГмбХ», адрес штаб-квартиры: 81739 Мюнхен, Карл-Верн Штрассе 34, Германия (BSH Hausgeräte GmbH, Carl-Wery-Str. 34, 81739 München, Germany).

Организацией, выполняющей функции иностранного изготовителя, уполномоченной изготовителем на основании договора с ним, является ООО «БСХ Бытовые Приборы», 198515, Санкт-Петербург, г. Петергоф, ул. Карла Сименса, д.1 лит. А, филиал в г. Москва, 119071, ул. Малая Калужская, д.15, телефон (495) 737-2777, факс (495) 737-2798.

5. Обязательные сведения о технических характеристиках прибора приведены на типовой табличке прибора или на его этикетке и/или в сопроводительной документации.

## 6. Аксессуары и средства по уходу

Для безупречного функционирования Вашей техники и ухода за ней производитель рекомендует использовать только оригинальные аксессуары и средства по уходу для Вашего прибора. Оригинальные аксессуары и средства по уходу идеально подходят именно для Вашего прибора. Оригинальные аксессуары и средства по уходу соответствуют самым высоким требованиям качества товарного знака Bosch, они проходят заводские испытания для обеспечения максимальной надежности в работе. По всем вопросам, связанным с аксессуарами и средствами по уходу для Вашей бытовой техники, Вы можете обратиться в авторизованные сервисные центры, перечисленные на обороте.

## 7. Гарантия изготовителя

Фирма изготовитель предоставляет на приобретенный Вами в Российской Федерации бытовой прибор гарантию в соответствии с действующим законодательством РФ сроком 1 год. На приобретенный в Республике Беларусь бытовой прибор, к которому при покупке был выдан Гарантийный талон, действует гарантийные условия, не противоречащие законодательству Республики Беларусь.

## Прием заявок на ремонт (круглосуточно)

в г. Москве:

в г. Санкт-Петербурге:

☎ (495) 737-2961

☎ (812) 449-3161

Адреса и телефоны авторизованных сервисных центров приведены на обороте, а также в интернете: <http://www.bosch-home.com/ru/> в разделе Сервис.

Рекомендуем Вам пользоваться услугами только авторизованных сервисных центров.

Оригинальные аксессуары и средства по уходу для бытовой техники Bosch Вы можете приобрести в нашем фирменном интернет-магазине: [www.bosch-home.com/ru/store](http://www.bosch-home.com/ru/store). С условиями заказа, оплат и доставки Вы можете ознакомиться на сайте.

## 8. Внимание! Важная информация для потребителей

Данный прибор предназначен для использования исключительно для личных, семейных, домашних и иных нужд, не связанных с осуществлением предпринимательской деятельности либо удовлетворением бытовых потребностей в офисе предприятия, учреждения или организации. Использование прибора в целях, отличных от вышеуказанных, является нарушением правил надлежащей эксплуатации прибора.

Наличие фирменной заводской типовой таблички на приборе обязательно! Пожалуйста, убедитесь в ее наличии и сохраните ее на приборе в течение всего срока службы прибора. Удаление таблички ведет к обесцениванию прибора и к возможным нарушениям правил его эксплуатации.

Изготовитель не несет ответственность за недостатки в приборе, если сервисной службой будет доказано, что они возникли после передачи прибора потребителю вследствие нарушения им правил пользования, транспортировки, хранения, действия третьих лиц, непреодолимой силы (пожара, природной катастрофы и т.п.), попадания бытовых насекомых и грызунов, воздействия иных посторонних факторов, а также вследствие существенных нарушений технических требований, установленных в стандарте ГОСТ 32144-2013.

Длительная гарантия даты покупки прибора при гарантийном ремонте или предоставлении иных предусмотренных законом гарантий убедительно просим Вас сохранять документы о покупке (чек, квитанцию, иные документы, подтверждающие дату и место покупки).

Соблюдение рекомендаций и указаний, содержащихся в инструкции по эксплуатации (правилах пользования) поможет избежать проблем в эксплуатации прибора и его обслуживании.

Неисправные узлы приборов в гарантийный период бесплатно ремонтируются или заменяются новыми. Решение вопроса о целесообразности их замены или ремонта остается за службами сервиса.

## 9. Информация о сервисе

В период и после истечения гарантийного срока наша Служба Сервиса, а также мастерские наших партнеров всегда готовы предложить Вам свои услуги. Список адресов уполномоченных изготовителем пунктов авторизованного сервисного обслуживания находится на обороте.

Срок службы бытовых приборов (кроме кухонных комбайнов и пылесосов) составляет 2 года. Срок службы кухонных комбайнов и пылесосов составляет 5 лет. Срок службы изделия исчисляется с даты его покупки, либо при невозможности ее определения, с даты изготовления изделия, нанесенной на типовую табличку изделия. В соответствии со стандартом изготовителя дата изготовления маркируется FD PTMM, где PT – год изготовления минус 1920, а MM – месяц изготовления. Для определения года изготовления прибора необходимо к 1920 прибавить число PT.



# BOSCH

Разработано для жизни





# Информация о бытовой технике, произведенной\* под контролем концерна БСХ Хаусгерете ГмБХ, Карл-Верн-Штр. 34, 81739 Мюнхен, Германия в соответствии с требованиями Федерального Закона РФ от 23 ноября 2009 г. № 261-ФЗ, законодательства о техническом регулировании и законодательства о защите прав потребителей Российской Федерации

**Продукция: соковыжималки, миксеры, блендеры, резки, кухонные комбайны, кофемолки, мясорубки, измельчители** **Товарный знак: Bosch**

**ВНИМАНИЕ!** Ассортимент продукции постоянно обновляется. Технические характеристики продукции, в том числе энергоэффективности, постоянно совершенствуются. Продукция регулярно проходит обязательную процедуру подтверждения соответствия согласно действующему законодательству. Информацию о реквизитах актуальных сертификатов соответствия и сроках их действия, актуальную информацию о классе и характеристиках энергоэффективности продукции, информацию об актуальном ассортименте продукции можно получить у организации, выполняющей функции иностранного изготовителя на территории Российской Федерации ООО «БСХ Бытовые Приборы», 198515, Санкт-Петербург, г. Петергоф, ул. Карла Сименса, д.1 лит. А, филиал в г. Москва, 119071, ул. Малая Калужская, д.15, телефон (495) 737-2777, факс (495) 737-2798.

Компания ООО «БСХ Бытовые Приборы», 198515, Санкт-Петербург, г. Петергоф, ул. Карла Сименса, д.1 лит. А, филиал в г. Москва, 119071, ул. Малая Калужская, д.15, телефон (495) 737-2777, факс (495) 737-2798 осуществляет свою деятельность по подтверждению соответствия продукции от имени производителя на единой таможенной территории Таможенного союза в соответствии с действующими Техническими регламентами, в качестве уполномоченного Изготовителя лица, а также выполняет требования, предусмотренные Законом РФ №184-ФЗ «О техническом регулировании» для лица, выполняющего функции иностранного изготовителя на территории Российской Федерации.

Импортером в Российскую Федерацию продукции, сертифицированной в качестве серийно производимой, является ООО «БСХ Бытовые Приборы», 198515, Санкт-Петербург, г. Петергоф, ул. Карла Сименса, д.1 лит. А, филиал в г. Москва, 119071, ул. Малая Калужская, д.15, телефон (495) 737-2777. Организацией, указываемой на продукции в целях идентификации продукции и осуществляющей первичное размещение продукции на рынке Европейского союза, является Роберт Бош Хаусгерете ГмБХ Карл-Верн-Штр. 34, 81739 Мюнхен, Германия (Robert Bosch Hausgeräte GmbH, Carl-Wery-Str. 34, 81739 München, Germany).

Юридическим лицом (изготовителем), осуществляющим от своего имени изготовление продукции и ответственным за ее соответствие требованиям применимых технических регламентов Таможенного союза, является БСХ Хаусгерете ГмБХ, Карл-Верн-Штр. 34, 81739 Мюнхен, Германия (BSH Hausgeräte GmbH, Carl-Wery-Str. 34, 81739 München, Germany).

При перевозке, погрузке, разгрузке и хранении продукции следует руководствоваться, помимо изложенных в инструкции по эксплуатации, следующими требованиями:

- запрещается подвергать продукцию существенным механическим нагрузкам, которые могут привести к повреждению продукции и/или нарушению ее упаковки;
- необходимо избегать попадания на упаковку продукции воды и других жидкостей.

Перед перевозкой или передачей на хранение бытшей в эксплуатации продукции при отрицательной температуре необходимо убедиться в отсутствии в продукции воды.

Продукция предназначена к использованию в условиях температуры выше 0°С и относительной влажности, не превышающей 93%.

Перед началом эксплуатации продукции, длительное время находившейся под воздействием отрицательной температуры, необходимо выдержать ее в условиях комнатной температуры несколько часов.

Правила реализации продукции определяются предприятиями розничной торговли в соответствии с требованиями действующего законодательства.

Указания по утилизации продукции содержатся в инструкции по эксплуатации и могут быть уточнены у муниципальных органов исполнительной власти.

Для продукции, реализованной изготовителем в течение срока действия сертификата соответствия, эт сертификат действителен при ее поставке, продаже и использовании (применении) в течение срока службы, установленного в соответствии со статьей 18 Закона РФ о защите прав потребителей. Срок службы на продукцию указан производителем в листочке «Информация изготовителя о гарантийном и сервисном обслуживании».

Продукция может быть идентифицирована по модельному обозначению (поле «E-№r.»), апробационному типу (поле «Type») и товарному знаку Bosch, нанесенным на продукцию, упаковку и (или) содержащихся в сопроводительной документации.

В состав эксплуатационных документов, предусмотренных изготовителем для продукции, могут входить настоящая информация, инструкция (руководство) по эксплуатации, информация об условиях гарантийного и сервисного обслуживания.

Маркировка продукции осуществляется изготовителем на типовой табличке прибора, на упаковочной этикетке, непосредственно на упаковке прибора, а также может производиться иными способами, обеспечивающими доступное и наглядное представление информации о приборе в местах продаж.



Продукция, которая прошла процедуру подтверждения соответствия согласно требованиям Технических Регламентов Таможенного Союза, маркируется единым знаком обращения продукции на рынке государств – членов Таможенного союза.

Продукция соответствует следующим техническим регламентам Таможенного союза:

- ТР ТС 020/2011 Электромагнитная совместимость технических средств
- ТР ТС 004/2011 О безопасности низковольтного оборудования

Эксплуатационные документы на продукцию выполняются на русском языке. Эксплуатационные документы на государственных языках государств – членов Таможенного союза, отличных от русского, при наличии соответствующих требований в законодательстве можно безвозмездно получить у торгующей организации-резидента соответствующего государства – члена Таможенного союза.

Информация о комплектации продукции представлена в торговых залах, может быть запрошена по телефону бесплатной «горячей линии» (800) 200-2961, а также доступна в интернете на сайте производителя <http://www.bosch-bt.ru>

\* 09.02.2015 БСХ Бош унд Сименс Хаусгерете ГмБХ, Карл-Верн-Штр. 34, 81739 Мюнхен, Германия, переименована в компанию БСХ Хаусгерете ГмБХ, Карл-Верн-Штр. 34, 81739 Мюнхен, Германия.

Модель	Апробационный тип	Сертификат соответствия			Страна-изготовитель
		Регистрационный номер	Дата выдачи	Действует до	
<b>Соковыжималки</b>					
MCP3000	CNZP3	C-DE AY46 B 69026	17.04.2015	16.04.2020	Словения
MES25A0	CNCJ03	C-DE AY46 B 62431	27.02.2014	26.02.2019	Китай
MES25G0	CNCJ03	C-DE AY46 B 62431	27.02.2014	26.02.2019	Китай
MES25S00	CNCJ03	C-DE AY46 B 62431	27.02.2014	26.02.2019	Китай
MES3500	CNCJ03	C-DE AY46 B 62431	27.02.2014	26.02.2019	Китай
MES4000	CNCJ04	C-DE AY46 B 62431	27.02.2014	26.02.2019	Китай
MES4010	CNCJ05	C-DE AY46 B 62431	27.02.2014	26.02.2019	Китай
<b>Резки</b>					
MAS4201N	CNAS11ST1	C-DE AY46 B 63040	31.03.2014	30.03.2019	Турция
MAS4601N	CNAS11EV1	C-DE AY46 B 63040	31.03.2014	30.03.2019	Турция
MAS6200N	CNAS12	C-DE AY46 B 63040	31.03.2014	30.03.2019	Турция
MAS9101N	ASSST	C-DE AY46 B 63040	31.03.2014	30.03.2019	Турция
<b>Миксеры, блендеры, измельчители</b>					
MFQ3010	CNHR19	C-DE AY46 B 63982	11.06.2014	10.06.2019	Словения
MFQ3020	CNHR19	C-DE AY46 B 63982	11.06.2014	10.06.2019	Словения
MFQ3520	CNHR17	C-DE AY46 B 63982	11.06.2014	10.06.2019	Словения
MFQ3555	CNHR18	C-DE AY46 B 63982	11.06.2014	10.06.2019	Словения
MFQ36300D	CNHR27	C-DE AY46 B 63982	11.06.2014	10.06.2019	Словения
MFQ36300I	CNHR27	C-DE AY46 B 63982	11.06.2014	10.06.2019	Словения
MFQ36300Y	CNHR27	C-DE AY46 B 63982	11.06.2014	10.06.2019	Словения
MFQ36440	CNHR27	C-DE AY46 B 63982	11.06.2014	10.06.2019	Словения
MFQ36460	CNHR27	C-DE AY46 B 63982	11.06.2014	10.06.2019	Словения
MFQ36480	CNHR27	C-DE AY46 B 63982	11.06.2014	10.06.2019	Словения
MFQ36GOLD	CNHR27	C-DE AY46 B 63982	11.06.2014	10.06.2019	Словения
MFQ4020	CNHR22	C-DE AY46 B 63982	11.06.2014	10.06.2019	Словения

Модель	Апробационный тип	Сертификат соответствия			Страна-изготовитель
		Регистрационный номер	Дата выдачи	Действует до	
<b>Миксеры, блендеры, измельчители</b>					
MFQ40301	CNHR22	C-DE AЯ46 B 63982	11.06.2014	10.06.2019	Словения
MFQ40302	CNHR22	C-DE AЯ46 B 63982	11.06.2014	10.06.2019	Словения
MFQ40303	CNHR22	C-DE AЯ46 B 63982	11.06.2014	10.06.2019	Словения
MFQ4070	CNHR22	C-DE AЯ46 B 63982	11.06.2014	10.06.2019	Словения
MFQ4080	CNHR22	C-DE AЯ46 B 63982	11.06.2014	10.06.2019	Словения
MMB21P0R	CNSM10	C-DE AЯ46 B 70145	23.06.2015	22.06.2020	Китай
MMB21P1W	CNSM10	C-DE AЯ46 B 70145	23.06.2015	22.06.2020	Китай
MMB42G0B	CNSM11	C-DE AЯ46 B 70145	23.06.2015	22.06.2020	Китай
MMB42G1B	CNSM11	C-DE AЯ46 B 70145	23.06.2015	22.06.2020	Китай
MMB43G2B	CNSM12	C-DE AЯ46 B 70145	23.06.2015	22.06.2020	Китай
MMB64G3M	CNSM13	C-DE AЯ46 B 70145	23.06.2015	22.06.2020	Китай
MMB65G0M	CNSM13	C-DE AЯ46 B 70145	23.06.2015	22.06.2020	Китай
MMR08A1	CNCM13S11	C-DE AЯ46 B 61496	17.01.2014	16.01.2019	Словения
MMR15A1	CNCM13S12	C-DE AЯ46 B 61496	17.01.2014	16.01.2019	Словения
MSM64035	CNHR24	C-DE AЯ46 B 62888	21.03.2014	20.03.2019	Словения
MSM64120	CNHR24	C-DE AЯ46 B 62888	21.03.2014	20.03.2019	Словения
MSM64155RU	CNHR24	C-DE AЯ46 B 62888	21.03.2014	20.03.2019	Словения
MSM66020	CNHR25	C-DE AЯ46 B 62888	21.03.2014	20.03.2019	Словения
MSM66050RU	CNHR25	C-DE AЯ46 B 62888	21.03.2014	20.03.2019	Словения
MSM66110	CNHR25	C-DE AЯ46 B 62888	21.03.2014	20.03.2019	Словения
MSM66110D	CNHR25	C-DE AЯ46 B 62888	21.03.2014	20.03.2019	Словения
MSM66110Y	CNHR25	C-DE AЯ46 B 62888	21.03.2014	20.03.2019	Словения
MSM66130	CNHR25	C-DE AЯ46 B 62888	21.03.2014	20.03.2019	Словения
MSM66130Y	CNHR25	C-DE AЯ46 B 62888	21.03.2014	20.03.2019	Словения
MSM66150	CNHR25	C-DE AЯ46 B 62888	21.03.2014	20.03.2019	Словения
MSM66150RU	CNHR25	C-DE AЯ46 B 62888	21.03.2014	20.03.2019	Словения
MSM66155	CNHR25	C-DE AЯ46 B 62888	21.03.2014	20.03.2019	Словения
MSM67140RU	CNHR26	C-DE AЯ46 B 62888	21.03.2014	20.03.2019	Словения
MSM67150RU	CNHR26	C-DE AЯ46 B 62888	21.03.2014	20.03.2019	Словения
MSM67160RU	CNHR26	C-DE AЯ46 B 62888	21.03.2014	20.03.2019	Словения
MSM67165RU	CNHR26	C-DE AЯ46 B 62888	21.03.2014	20.03.2019	Словения
MSM67166	CNHR26	C-DE AЯ46 B 62888	21.03.2014	20.03.2019	Словения
MSM67190	CNHR26FP	C-DE AЯ46 B 65723	18.09.2014	17.09.2019	Словения
MSM671Y0	CNHR26FP	C-DE AЯ46 B 65723	18.09.2014	17.09.2019	Словения
MSM671X1	CNHR26FP	C-DE AЯ46 B 65723	18.09.2014	17.09.2019	Словения
MSM67SPORT	CNHR26	C-DE AЯ46 B 62888	21.03.2014	20.03.2019	Словения
MSM6B100	CNHR11	C-DE AЯ46 B 62888	21.03.2014	20.03.2019	Словения
MSM6B150	CNHR11	C-DE AЯ46 B 62888	21.03.2014	20.03.2019	Словения
MSM6B250	CNHR11	C-DE AЯ46 B 62888	21.03.2014	20.03.2019	Словения
MSM6B300	CNHR12	C-DE AЯ46 B 62888	21.03.2014	20.03.2019	Словения
MSM6B700	CNHR12	C-DE AЯ46 B 62888	21.03.2014	20.03.2019	Словения
MSM87130	CNHR28	C-DE AЯ46 B 59536	20.08.2013	19.08.2018	Словения
MSM87140	CNHR28	C-DE AЯ46 B 59536	20.08.2013	19.08.2018	Словения
MSM87146	CNHR28	C-DE AЯ46 B 59536	20.08.2013	19.08.2018	Словения
MSM87160	CNHR28	C-DE AЯ46 B 59536	20.08.2013	19.08.2018	Словения
MSM87165	CNHR28	C-DE AЯ46 B 59536	20.08.2013	19.08.2018	Словения
MSM87180	CNHR28	C-DE AЯ46 B 59536	20.08.2013	19.08.2018	Словения
MSM88190	CNHR29	C-DE AЯ46 B 59536	20.08.2013	19.08.2018	Словения
MSM881X1	CNHR29	C-DE AЯ46 B 59536	20.08.2013	19.08.2018	Словения
MSM881Y2	CNHR29	C-DE AЯ46 B 59536	20.08.2013	19.08.2018	Словения
<b>Кухонные комбайны</b>					
MCM3100W	CNCM12	C-DE AЯ46 B 69631	26.05.2015	25.05.2020	Словения
MCM3110W	CNCM12	C-DE AЯ46 B 69631	26.05.2015	25.05.2020	Словения
MCM3200W	CNCM12	C-DE AЯ46 B 69631	26.05.2015	25.05.2020	Словения
MCM3201B	CNCM12	C-DE AЯ46 B 69631	26.05.2015	25.05.2020	Словения
MCM3401M	CNCM12	C-DE AЯ46 B 69631	26.05.2015	25.05.2020	Словения
MCM3501M	CNCM12	C-DE AЯ46 B 69631	26.05.2015	25.05.2020	Словения
MCM4000	CNCM20	C-DE AЯ46 B 60779	26.11.2013	25.11.2018	Словения
MCM4100	CNCM20	C-DE AЯ46 B 60779	26.11.2013	25.11.2018	Словения
MCM4250	CNCM21	C-DE AЯ46 B 60779	26.11.2013	25.11.2018	Словения
MCM62020	CNCM30	C-DE AЯ46 B 60779	26.11.2013	25.11.2018	Словения
MCM64051	CNCM30	C-DE AЯ46 B 60779	26.11.2013	25.11.2018	Словения
MCM64085	CNCM30	C-DE AЯ46 B 60779	26.11.2013	25.11.2018	Словения
MCM68940	CNCM30	C-DE AЯ46 B 60779	26.11.2013	25.11.2018	Словения
MCM68985	CNCM30	C-DE AЯ46 B 60779	26.11.2013	25.11.2018	Словения
MUM406	CNUM5T	C-DE AЯ46 B 60779	26.11.2013	25.11.2018	Словения
MUM4657	CNUM5T	C-DE AЯ46 B 60779	26.11.2013	25.11.2018	Словения
MUM4855	CNUM5T	C-DE AЯ46 B 60779	26.11.2013	25.11.2018	Словения
MUM4890	CNUM5T	C-DE AЯ46 B 60779	26.11.2013	25.11.2018	Словения
MUM52131	CNUM50	C-DE AЯ46 B 60779	26.11.2013	25.11.2018	Словения
MUM54020	CNUM51	C-DE AЯ46 B 60779	26.11.2013	25.11.2018	Словения
MUM54240	CNUM51	C-DE AЯ46 B 60779	26.11.2013	25.11.2018	Словения
MUM54620	CNUM51	C-DE AЯ46 B 60779	26.11.2013	25.11.2018	Словения
MUM54720	CNUM51	C-DE AЯ46 B 60779	26.11.2013	25.11.2018	Словения
MUM54920	CNUM51	C-DE AЯ46 B 60779	26.11.2013	25.11.2018	Словения
MUM54200	CNUM51	C-DE AЯ46 B 60779	26.11.2013	25.11.2018	Словения
MUM5400	CNUM51	C-DE AЯ46 B 60779	26.11.2013	25.11.2018	Словения
MUM54Y00	CNUM51	C-DE AЯ46 B 60779	26.11.2013	25.11.2018	Словения
MUM56540	CNUM51	C-DE AЯ46 B 60779	26.11.2013	25.11.2018	Словения
MUM57830	CNUM51	C-DE AЯ46 B 60779	26.11.2013	25.11.2018	Словения
MUM57860	CNUM51	C-DE AЯ46 B 60779	26.11.2013	25.11.2018	Словения
MUM58225	CNUM51	C-DE AЯ46 B 60779	26.11.2013	25.11.2018	Словения
MUM58243	CNUM51	C-DE AЯ46 B 60779	26.11.2013	25.11.2018	Словения
MUM58244	CNUM51	C-DE AЯ46 B 60779	26.11.2013	25.11.2018	Словения
MUM58252RU	CNUM51	C-DE AЯ46 B 60779	26.11.2013	25.11.2018	Словения
MUM59M55	CNUM51	C-DE AЯ46 B 60779	26.11.2013	25.11.2018	Словения
MUMXL20C	CNUM70	C-DE AЯ46 B 60779	26.11.2013	25.11.2018	Словения
MUMXL40G	CNUM70	C-DE AЯ46 B 60779	26.11.2013	25.11.2018	Словения
<b>Коремолки</b>					
MKM6003	KM13	C-DE AЯ46 B 62081	14.02.2014	13.02.2019	Словения
MKM6030	KM13	C-DE AЯ46 B 62081	14.02.2014	13.02.2019	Словения
<b>Миксеры</b>					
MFW3520G	CNFV3A	C-DE AЯ46 B 72617	03.12.2015	02.12.2020	Польша
MFW3520W	CNFV3A	C-DE AЯ46 B 72617	03.12.2015	02.12.2020	Польша
MFW3540W	CNFV3A	C-DE AЯ46 B 72617	03.12.2015	02.12.2020	Польша
MFW3630A	CNFV3B	C-DE AЯ46 B 72617	03.12.2015	02.12.2020	Польша
MFW3630Y	CNFV3B	C-DE AЯ46 B 72617	03.12.2015	02.12.2020	Польша
MFW3640A	CNFV3B	C-DE AЯ46 B 72617	03.12.2015	02.12.2020	Польша
MFW3850B	CNFV3B	C-DE AЯ46 B 72617	03.12.2015	02.12.2020	Польша
MFW45020	CNFV5	C-DE AЯ46 B 59504	16.08.2013	15.08.2018	Китай
MFW45120	CNFV5	C-DE AЯ46 B 59504	16.08.2013	15.08.2018	Китай
MFW6020	CNFV6	C-DE AЯ46 B 59504	16.08.2013	15.08.2018	Китай
MFW67440	CNFV7	C-DE AЯ46 B 59504	16.08.2013	15.08.2018	Китай
MFW67600	CNFV7	C-DE AЯ46 B 59504	16.08.2013	15.08.2018	Китай
MFW68640	CNFV8	C-DE AЯ46 B 59504	16.08.2013	15.08.2018	Китай
MFW68660	CNFV8	C-DE AЯ46 B 59504	16.08.2013	15.08.2018	Китай
MFW68690	CNFV8	C-DE AЯ46 B 59504	16.08.2013	15.08.2018	Китай

## قبل الاستخدام لأول مرة

قبل استخدام الجهاز الجديد، يجب إخراج محتوياته بالكامل وتنظيفها ثم فحصها.

### تنبيه هام!

إياك أن تشغل جهازًا متضررًا!

- أخرج الجهاز الأساسي وكل الكماليات من العبوة وتخلص من مواد التغليف الموجودة.
- تأكد من اكتمال جميع الأجزاء ومن وجود أضرار ملحوظة. ← **الصورة A**
- نظف جميع الأجزاء ثم جففها جيدًا قبل الاستخدام الأولي.

← «التنظيف والعناية» انظر صفحة 6

## القطع وعناصر الاستعمال

### العلامات والرموز الملونة

المحركات تحمل ألوانًا متنوعة (أسود وأصفر وأحمر). علامات التمييز اللونية هذه يمكن إيجادها أيضًا على الكماليات. لا تستخدم الكماليات إلا على المحرك الذي يحمل نفس اللون.

### المحركات

#### ← الصورة A

الجهاز به 3 محركات مختلفة.



**المحرك الأساسي، أسود (4)**

لغرض استخدام الأدوات أو استخدام الكماليات مع محرك زاوي.



**المحرك الأمامي، أصفر (5)**

لغرض استخدام الكماليات مع قطعة توصيل صفراء.



**المحرك الخلفي، أحمر (6)**

لغرض استخدام الكماليات مع قطعة توصيل حمراء.

**الغطاء الواقي لوحدة الإدارة (5a و 6a)**

لتغطية المحركات غير المستخدمة.

معلومات أخرى: ← «الكماليات» انظر صفحة 10

## نظرة عامة

رجاء فرد الصفحة المحتوية على الصور.

### ← الصورة A

#### الجهاز الرئيسي

- 1 **مفتاح دوّار**
  - a تدريج الضبط
- 2 **زر تحرير القفل**
- 3 **الذراع التراوحي**
- 4 **المحرك الأساسي (أسود)**
  - a فتحة استخدام العدد والأدوات
- 5 **المحرك الأمامي (أصفر)**
  - a الغطاء الواقي لوحدة الإدارة
- 6 **المحرك الخلفي (أحمر)**
  - a الغطاء الواقي لوحدة الإدارة
- 7 **منطقة تخزين الأسلاك**
- 8 **فتحات الوعاء**

#### وعاء

9 **وعاء تقليب من فولاذ لا يصدأ**

10 **غطاء**

a **منفذ تعبئة**

#### أدوات عمل

11 **ذراع التقلب الحلزوني المرنة الدوارة \***

a **غطاء حماية**

b **ذراع لإخراج العدة**

12 **المضرب الدوار**

a **غطاء حماية**

b **ذراع لإخراج العدة**

13 **كلاب عجين**

a **غطاء حماية**

b **ذراع لإخراج العدة**

\* على حسب الطراز

**ملحوظة:** بحسب الطراز فإنه يتم توريد ماكينة

المطبخ الخاص مع المزيد من الكماليات.

## Kundendienst – Customer Service

### DE Deutschland, Germany

BSH Hausgeräte Service GmbH  
Zentralwerkstatt für kleine  
Hausgeräte  
Trautskirchener Strasse 6-8  
90431 Nürnberg

Online Auftragsstatus, Filterbeutel-  
Konfigurator und viele weitere  
Infos unter:  
[www.bosch-home.com](http://www.bosch-home.com)

Reparaturservice, Ersatzteile &  
Zubehör, Produkt-Informationen:  
Tel.: 0911 70 440 040

mailto:cp-servicecenter@  
bshg.com

Wir sind an 365 Tagen rund um die Uhr  
erreichbar.

### AE United Arab Emirates,

الإمارات العربية المتحدة

BSH Home Appliances FZE  
Round About 13,  
Plot Nr MO-0532A

Jebel Ali Free Zone – Dubai  
Tel.: 04 881 4401

mailto:service.uae@bshg.com  
[www.bosch-home.com/ae](http://www.bosch-home.com/ae)

### AL Republika e Shqiperise, Albania

ELEKTRO-SERVIS sh.p.k  
Rr. Shkelqim Fusha, Selite,  
Pallati "Matrix Konstruktion",  
Kati 0 dhe +1

1023 Tirane  
Tel.: 4 2278 130, -131

Fax: 4 2278 130  
mailto:info@elektro-servis.com

### EXPERT SERVIS

Rruga e Kavajes,  
Kulla B Nr 223/1 Kati I

1023 Tirane  
Tel.: 4 480 6061

Tel.: 4 227 4941

Fax: 4 227 0448

Cel: +355 069 60 45555

mailto:info@expert-servis.al

### AT Österreich, Austria

BSH Hausgeräte  
Gesellschaft mbH  
Werkskundendienst  
für Hausgeräte  
Quellenstrasse 2  
1100 Wien

Online Reparaturannahme,  
Ersatzteile und Zubehör und  
viele weitere Infos unter:  
[www.bosch-home.at](http://www.bosch-home.at)

Reparaturservice, Ersatzteile &  
Zubehör, Produktinformationen  
Tel.: 0810 550 511

mailto:vie-stoerungsannahme@  
bshg.com

Wir sind an 365 Tagen rund um die Uhr  
für Sie erreichbar.

02/16

### AU Australia

BSH Home Appliances Pty. Ltd.  
7-9 Arco Lane  
HEATHERTON, Victoria 3202  
Tel.: 1300 368 339  
mailto:bshau-as@bshg.com  
[www.bosch-home.com.au](http://www.bosch-home.com.au)

### BA Bosna i Hercegovina, Bosnia-Herzegovina

"HIGH" d.o.o.

Gradačacka 29b  
71000 Sarajevo  
Tel.: 061 10 09 05

Fax: 033 21 35 13

mailto:bosch\_siemens\_sarajevo@  
yahoo.com

### BE Belgique, België, Belgium

BSH Home Appliances S.A.

Avenue du Laerbeek 74  
Laarbeeklaan 74  
1090 Bruxelles – Brussel

Tel.: 070 222 141

Fax: 024 757 291

mailto:bru-repairs@bshg.com  
[www.bosch-home.be](http://www.bosch-home.be)

### BG Bulgaria

BSH Domakinski Uredi

Bulgaria EOOD

115K Tsarigradsko Chausse Blvd.  
European Trade Center Building,  
5th floor  
1784 Sofia

Tel.: 0700 208 17

Fax: 02 878 79 72

mailto:informacia.servis-bg@  
bshg.com

[www.bosch.home.bg](http://www.bosch.home.bg)

### BH Bahrain, مملكة البحرين

Khalafat Est.

P.O. Box 5111

Manama

Tel.: 01 7400 553

mailto:service@khalafat.com

### BY Belarus, Беларусь

ООО "БСХ Бытовая техника"

тел.: 495 737 2961

mailto:mok-kdhl@bshg.com

### CH Schweiz, Suisse, Svizzera, Switzerland

BSH Hausgeräte AG

Werkskundendienst für

Hausgeräte

Fahrweidstrasse 80

8954 Geroldswil

mailto:ch-info.hausgeraete@  
bshg.com

Service Tel.: 0848 840 040

Service Fax: 0848 840 041

mailto:ch-reparatur@bshg.com

Ersatzteile Tel.: 0848 880 080

Ersatzteile Fax: 0848 880 081

mailto:ch-ersatzteil@bshg.com

[www.bosch-home.com](http://www.bosch-home.com)

### CY Cyprus, Κύπρος

BSH Ikiakes Syskeves-Service  
39, Arh. Makaariou III Str.  
2407 Egomi/Nikosia (Lefkosia)  
Tel.: 7777 8007

Fax: 022 658 128

mailto:bsh.service.cyprus@  
cytanet.com.cy

### CZ Česká Republika, Czech Republic

BSH domácí spotřebiče s.r.o.  
Firemní servis domácích  
spotřebičů

Pekařská 10b

155 00 Praha 5

Tel.: 0251 095 546

Fax: 0251 095 549

[www.bosch-home.com/cz](http://www.bosch-home.com/cz)

### DK Danmark, Denmark

BSH Hvidevarer A/S

Telegrafvej 4

2750 Ballerup

Tel.: 44 89 89 85

Fax: 44 89 89 86

mailto:BSH-Service.dk@

BSHG.com

[www.bosch-home.dk](http://www.bosch-home.dk)

### EE Eesti, Estonia

SIMSON OÜ

Raua 55

10152 Tallinn

Tel.: 0627 8730

Fax: 0627 8733

mailto:teenindus@simson.ee

### ES España, Spain

BSH Electrodomésticos

España S.A.

Servicio Oficial del Fabricante

Parque Empresarial PLAZA,

C/ Manfredonia, 6

50197 Zaragoza

Tel.: 902 245 255 o 976 305 713

Fax: 976 578 425

mailto:CAU-Bosch@bshg.com

[www.bosch-home.es](http://www.bosch-home.es)

### FI Suomi, Finland

BSH Kodinkoneet Oy

Itälähdenkatu 18 A, PL 123

00201 Helsinki

Tel.: 0207 510 700

Fax: 0207 510 780

mailto:Bosch-Service-

FI@bshg.com

[www.bosch-home.fi](http://www.bosch-home.fi)

Lankapuhelimesta 8,28 snt/puhelu

+ 7 snt/min (alv 24%)

Matkapuhelimesta 8,28 snt/puhelu

+ 17 snt/min (alv 24%)

**FR France**

BSH Electroménager S.A.S.  
50 rue Ardoin – BP 47  
93401 SAINT-OUEN cedex  
Service interventions à domicile:  
01 40 10 11 00

Service Consommateurs:  
0 892 698 010 (0,34 € TTC/mn)  
mailto:soa-bosch-conso@bshg.com

Service Pièces Détachées et  
Accessoires:  
0 892 698 009 (0,34 € TTC/mn)  
www.bosch-home.fr

**GB Great Britain**

BSH Home Appliances Ltd.  
Grand Union House  
Old Wolverton Road  
Wolverton  
Milton Keynes MK12 5PT  
To arrange an engineer visit, to  
order spare parts and accessories  
or for product advice please visit  
www.bosch-home.co.uk  
or call  
Tel.: 0344 892 8979\*

\*Calls are charged at the basic rate, please  
check with your telephone service provider  
for exact charges

**GR Greece, Ελλάς**

BSH Ikiakes Siskeves A.B.E.  
Central Branch Service  
17 km E.O. Athinon-Lamias &  
Potamou 20  
14564 Kifisia  
Πανελλήνιο τηλέφωνο: 181 82  
(Αστική χρέωση)  
www.bosch-home.gr

**HK Hong Kong, 香港**

BSH Home Appliances Limited  
Unit 1 & 2, 3rd Floor  
North Block, Skyway House  
3 Sham Mong Road  
Tai Kok Tsui, Kowloon  
Hong Kong  
Tel.: 2565 6151  
Fax: 2565 6681  
mailto:bosch.hk.service@bshg.com  
www.bosch-home.cn

**HR Hrvatska, Croatia**

BSH kućni uređaji d.o.o.  
Kneza Branimira 22  
10000 Zagreb  
Tel.: 01 552 08 88  
Fax: 01 640 36 03  
mailto:informacije.servis-hr@  
bshg.com  
www.bosch-home.com/hr

**HU Magyarország, Hungary**

BSH Háztartási Készülék  
Kereskedelmi Kft.  
Háztartási gépek márkaszervize  
Királyhágó tér 8-9  
1126 Budapest  
Hibabejelentés  
Tel.: +361 489 5461  
Fax: +361 201 8786  
mailto:hibabejelentes@bsh.hu  
Alkatrészrendelés  
Tel.: +361 489 5463  
Fax: +361 201 8786  
mailto:alkatrészrendeles@bsh.hu  
www.bosch-home.com/hu

**IE Republic of Ireland**

BSH Home Appliances Ltd.  
Unit F4, Ballymount Drive  
Ballymount Industrial Estate  
Walkinstown  
Dublin 12  
Service Requests,  
Spares and Accessories  
Tel.: 01450 2655\*  
Fax: 01450 2520  
www.bosch-home.co.uk  
\*0.03 € per minute at peak.  
Off peak 0.0088 € per minute

**IL Israel, ישראל**

C/S/B/ Home Appliance Ltd.  
1, Hamasger St.  
North Industrial Park  
Lod, 7129801  
Tel.: 08 9777 222  
Fax: 08 9777 245  
mailto:csb-serv@csb-ltd.co.il  
www.bosch-home.co.il

**IN India, Bhārat, भारत**

BSH Household Appliances  
Mfg. Pvt. Ltd.  
Arena House, 2nd Floor, Main Bldg,  
Plot No. 103, Road No. 12, MIDC,  
Andheri East  
Mumbai 400 093  
Toll Free 1800 266 1880  
www.bosch-home.com/in

**IS Iceland**

Smith & Norland hf.  
Noatuni 4  
105 Reykjavik  
Tel.: 0520 3000  
Fax: 0520 3011  
www.sminor.is

**IT Italia, Italy**

BSH Elettrodomestici S.p.A.  
Via. M. Nizzoli 1  
20147 Milano (MI)  
Numero verde 800 829 120  
mailto:info@bosch-elettrodomestici.it  
www.bosch-home.com/it

**KZ Kazakhstan, Қазақстан**

IP Turebekov Yerzhan  
Nurmanovich  
Jangeldina str. 15  
Shimkent 160018  
Tel.: 0252 31 00 06  
mailto:evrika\_kz@mail.ru

**LB Lebanon, لبنان**

Teheni, Hana & Co.  
Boulevard Dora 4043 Beyrouth  
P.O. Box 90449  
Jdeideh 1202 2040  
Tel.: 01 255 211  
mailto:Info@Teheni-Hana.com

**LT Lietuva, Lithuania**

Senuku prekybos centras UAB  
Jonavos g. 62  
44192 Kaunas  
Tel.: 0372 12146  
Fax: 0372 12165  
www.senukai.lt

**LU Luxembourg**

BSH électroménagers S.A.  
13-15, ZI Breedeweues  
1259 Senningerberg  
Tel.: 26349 300  
Fax: 26349 315  
Reparaturen: lux-repair@bshg.com  
Ersatzteile: lux-spare@bshg.com  
www.bosch-home.com/lu

**LV Latvija, Latvia**

General Serviss Limited  
Bullu street 70c  
1067 Riga  
Tel.: 07 42 41 37  
mailto:bt@olimpeks.lv

Elkor Serviss  
Brivibas gatve 201  
1039 Riga  
Tel.: 067 0705 20; -36  
mailto:domoservice@elkor.lv  
www.servisacentrs.lv

**MD Moldova**

S.R.L. "Rialto-Studio"  
ул. Шусева 98  
2012 Кишинев  
тел./факс: 022 23 81 80  
mailto:bosch-md@mail.ru

**ME Crna Gora, Montenegro**

Elektronika komerc  
Ul. Slobode 17  
84000 Bijelo Polje  
Tel./Fax: 050 432 575  
Mobil: 069 324 812  
mailto:ekobosch.servis@  
t-com.me

**MK Macedonia, Македонија**

GORENEC  
Jane Sandanski 69 lok.3  
1000 Skopje  
Tel.: 022 454 600  
Mobil: 070 697 463  
mailto:gorenc@yahoo.com

**MT Malta**

Oxford House Ltd.  
Notabile Road  
Mrieħel BKR 14  
Tel.: 021 442 334  
Fax: 021 488 656  
www.oxfordhouse.com.mt

**MV Raajjeyge Jumhooriyyaa,  
Maledives**

Lintel Investments  
Ma. Maadheli, Majeedhee Magu  
Malé  
Tel.: 0331 0742  
mailto:mohamed.zuhuree@  
lintel.com.mv

**NL Nederland, Netherlands**

BSH Huishoudapparaten B.V.  
Taurusavenue 36  
2132 LS Hoofddorp  
Storingsmelding:  
Tel.: 088 424 4010  
Fax: 088 424 4845  
mailto:bosch-contactcenter@  
bshg.com

Onderdelenverkoop:  
Tel.: 088 424 4010  
Fax: 088 424 4801  
mailto:bosch-onderdelen@bshg.com  
www.bosch-home.nl

**NO Norge, Norway**

BSH Husholdningsapparater A/S  
Grensesvingen 9  
0661 Oslo  
Tel.: 22 66 06 00  
Fax: 22 66 05 50  
mailto:Bosch-Service-NO@  
bshg.com  
www.bosch-home.no

**NZ New Zealand**

BSH Home Appliances Ltd.  
Unit F 2, 4 Orbit Drive  
Mairangi Bay  
Auckland 0632  
Tel.: 09 477 0492  
Fax: 09 477 2647  
mailto:bshnz-cs@bshg.com  
www.bosch-home.co.nz

**PL Polska, Poland**

BSH Sprzęt Gospodarstwa  
Domowego sp. z o.o.  
Al. Jerozolimskie 183  
02-222 Warszawa  
Centrala Serwisu  
Tel.: 801 191 534  
Fax: 022 572 7709  
mailto:Serwis.Fabryczny@bshg.com  
www.bosch-home.pl

**PT Portugal**

BSHP Electrodomésticos Lda.  
Rua Alto do Montijo, nº 15  
2790-012 Carnaxide  
Tel.: 214 250 730  
Fax: 214 250 701  
mailto:bosch.electrodomesticos.pt@  
bshg.com  
www.bosch-home.pt

**RO România, Romania**

BSH Electrocasnice srl.  
Sos. Bucuresti-Ploiesti,  
nr. 19-21, sect.1  
13682 Bucuresti  
Tel.: 021 203 9748  
Fax: 021 203 9733  
mailto:service.romania@bshg.com  
www.bosch-home.ro

**RU Russia, Россия**

ООО "БСХ Бытовая техника"  
Сервис от производителя  
Малая Калужская 19/1  
119071 Москва  
тел.: 095 737 2961  
mailto:mok-kdhl@bshg.com  
www.bosch-home.com

**SA Kingdom Saudi Arabia,**

المملكة العربية السعودية  
Abdul Latif Jameel Electronics  
and Airconditioning Co. Ltd.  
BOSCH Service centre,  
Kilo 5 Old Makkah Road  
(Next to Toyota), Jamiah Dist.  
P.O.Box 7997  
Jeddah 21472  
Tel.: 800 244 0043  
mailto:kunnumalsp@alj.com  
www.aljelectronics.com.sa

**SE Sverige, Sweden**

BSH Home Appliances AB  
Landsvägen 32  
169 29 Solna  
Tel.: 0771 11 22 77 local rate  
mailto:Bosch-Service-SE@  
bshg.com  
www.bosch-home.se

**SG Singapore, 新加坡**

BSH Home Appliances Pte. Ltd.  
TECHPLACE I and  
Mo Kio Avenue 10  
Block 4012 #01-01  
569628 Singapore  
Tel.: 6751 5000  
Fax: 6751 5005  
mailto:bshsgp.service@bshg.com  
www.bosch-home.com.sg

**SI Slovenija, Slovenia**

BSH Hišni aparati d.o.o.  
Litostrajska 48  
1000 Ljubljana  
Tel.: 01 583 07 00  
Fax: 01 583 08 89  
mailto:informacije.servis@  
bshg.com  
www.bosch-home.com/si

**SK Slovensko, Slovakia**

BSH domácí spotřebiče s.r.o.  
Organizačná zložka Bratislava  
Galvaniho 17/C  
821 04 Bratislava  
Tel.: 02 44 45 20 41  
mailto:opravy@bshg.com  
www.bosch-home.com/sk

**TR Türkiye, Turkey**

BSH Ev Aletleri Sanayi  
ve Ticaret A.S.  
Fatih Sultan Mehmet Mahallesi  
Balkan Caddesi No: 51  
34771 Ümraniye, İstanbul  
Tel.: 0 216 444 6333\*  
Fax: 0 216 528 9188  
mailto:careline.turkey@bshg.com  
www.bosch-home.com/tr  
\*Çağrı merkezini sabit hatlardan aramanın  
bedeli şehir içi ücretlendirme, Cep  
telefonlarından ise kullanılan tarifeye göre  
değişkenlik göstermektedir

**TW Taiwan, 台灣**

我們期盼您不斷的鼓勵與指導,  
任何諮詢或服務需求,  
歡迎洽詢客服專線  
BSH Home Appliances Private Limited  
台北市內湖區洲子街80號11樓  
11F., No.80, Zhouzi St., Neihu Dist.  
Taipei City 11493  
Tel.: 0800 368 888  
Fax: 02 2627 9788  
mailto:bshtzn-service@bshg.com  
www.bosch-home.com.tw

**UA Ukraine, Україна**

ТОВ "БСХ Побутова Техніка"  
tel.: 044 490 2095  
mailto:bsh-service.ua@bshg.com  
www.bosch-home.com.ua

**XK Kosovo**

NTP GAMA  
Rruga Mag Prishtine-ferizaj  
70000 Ferizaj  
Tel.: 0290 321 434  
mailto:a\_service@  
gama-electronics.com

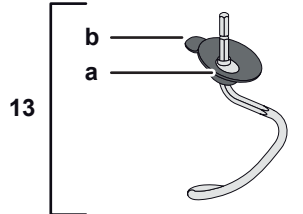
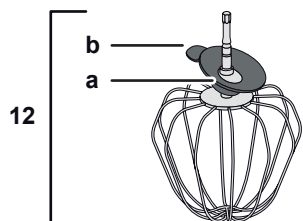
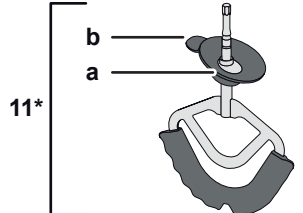
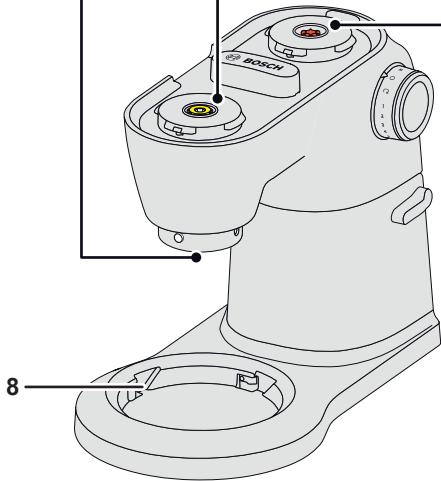
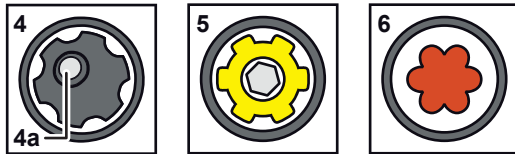
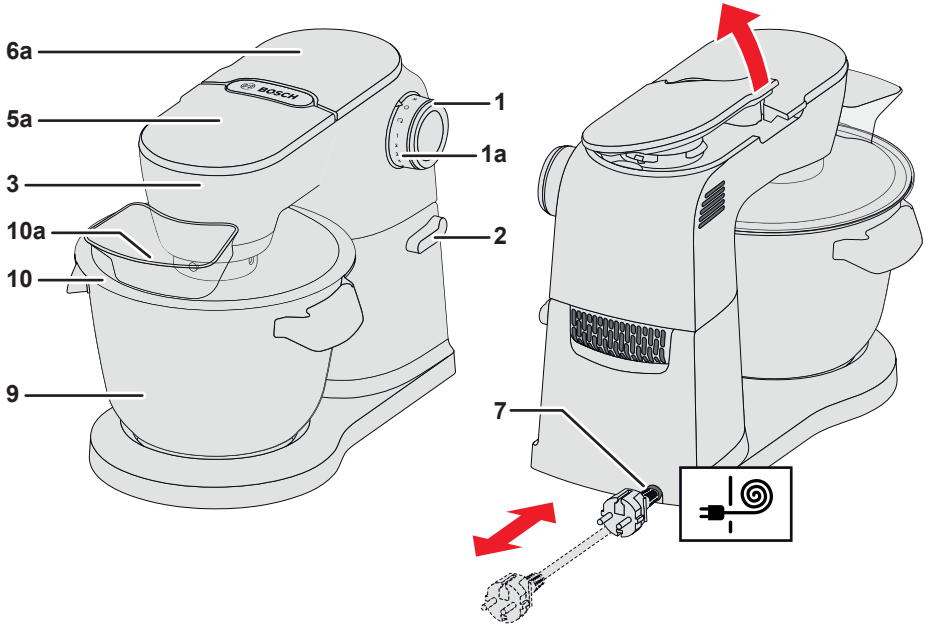
**XS Srbija, Serbia**

BSH Kućni aparati d.o.o.  
Milutina Milankovića br. 9ž  
11070 Novi Beograd  
Tel.: 011 353 70 08  
Fax: 011 205 23 89  
mailto:informacije.servis-sr@  
bshg.com  
www.bosch-home.rs

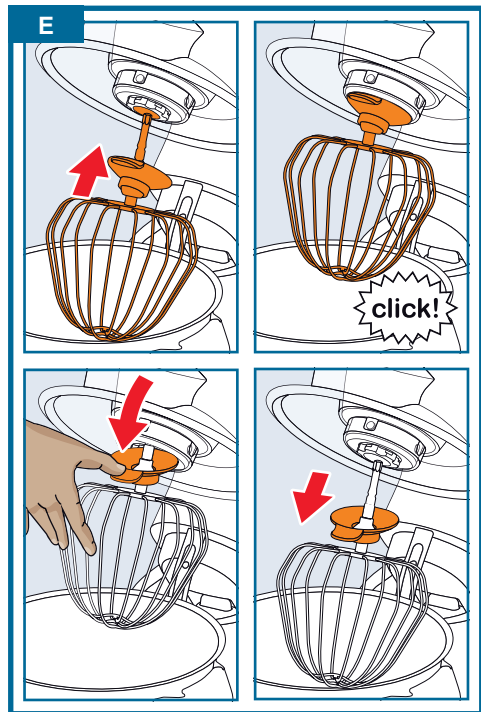
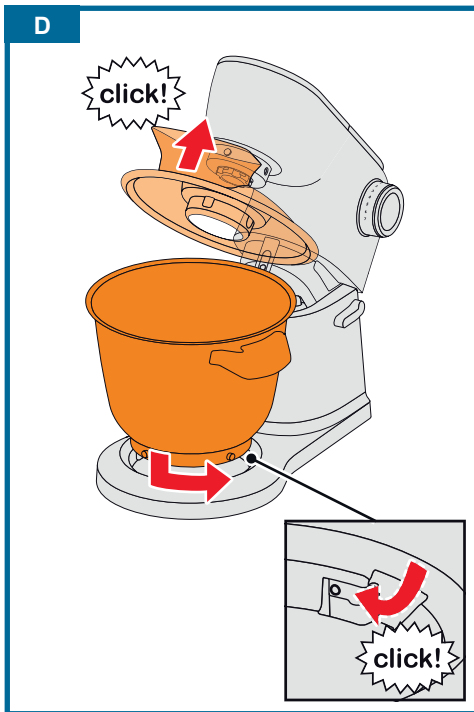
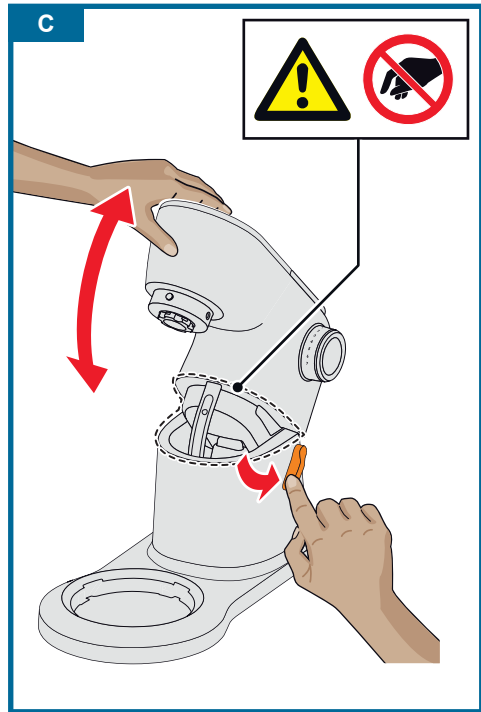
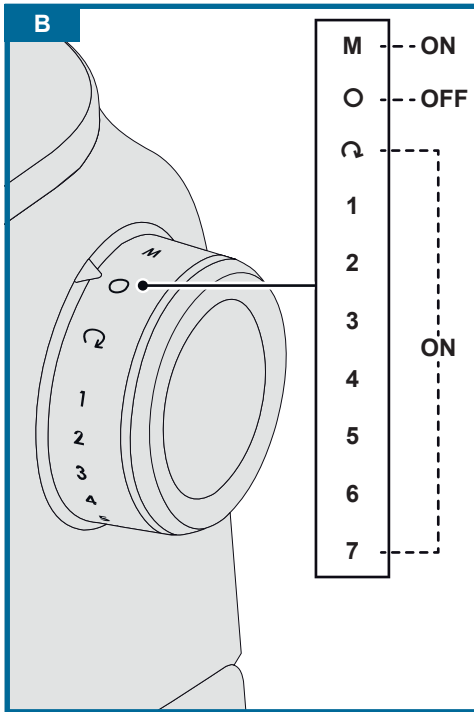
**ZA South Africa**

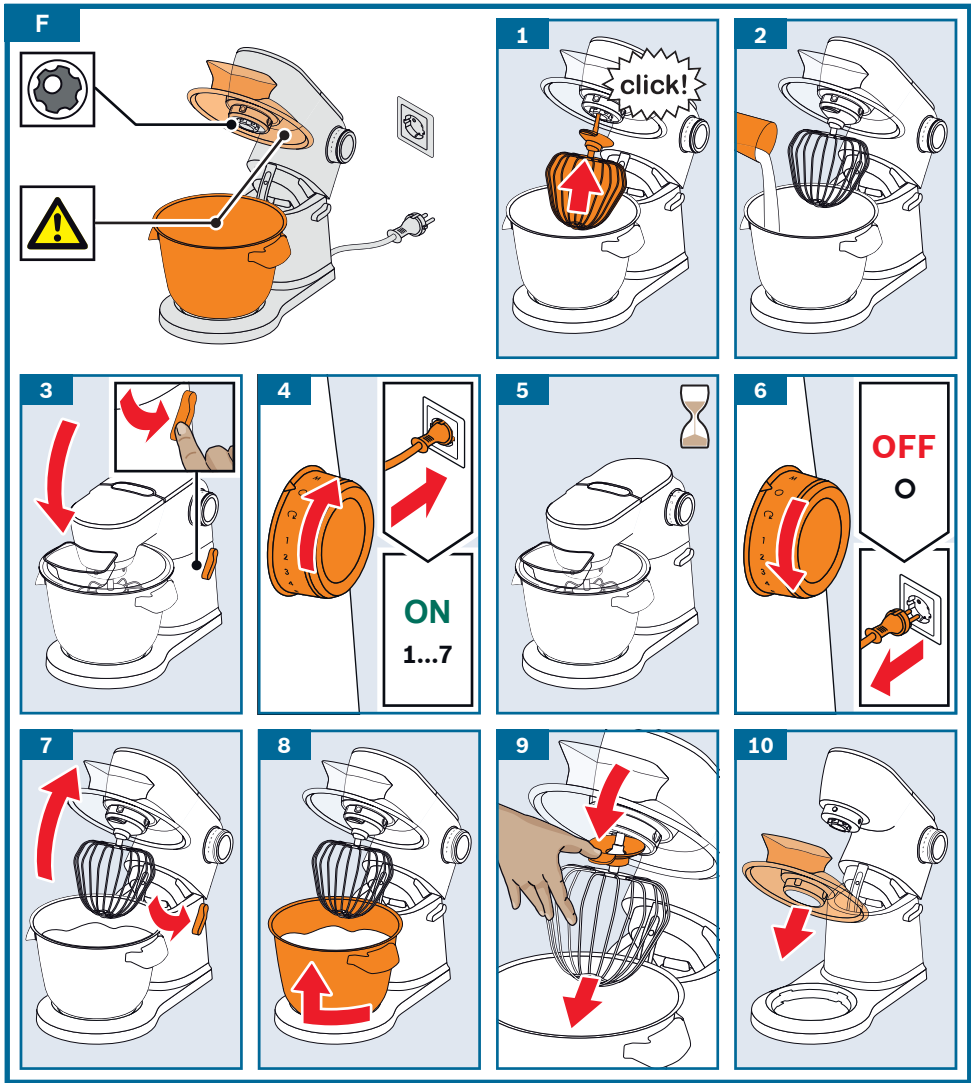
BSH Home Appliances (Pty) Ltd.  
15th Road Randjespark  
Private Bag X36, Randjespark  
1685 Midrand – Johannesburg  
Tel.: 086 002 6724  
Fax: 086 617 1780  
mailto:applianceserviceza@  
bshg.com  
www.bosch-home.com/za

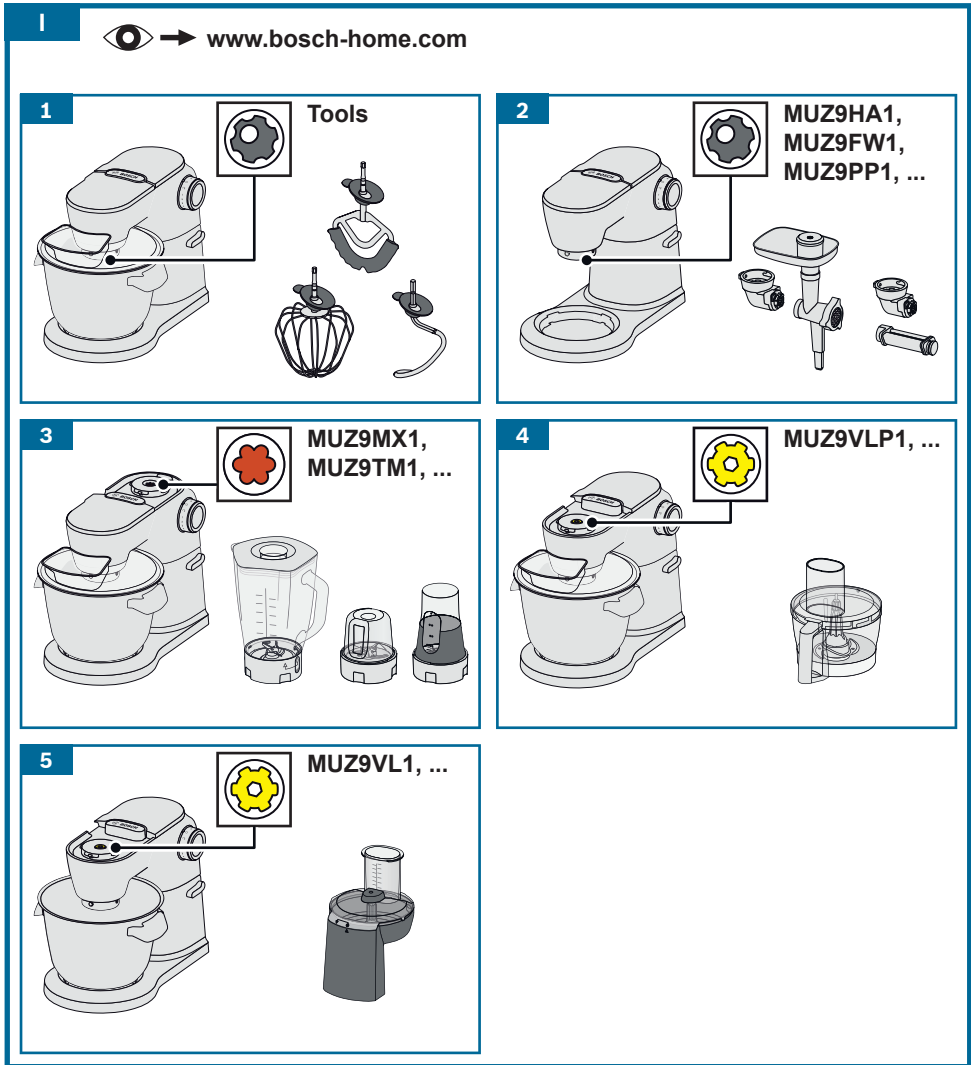
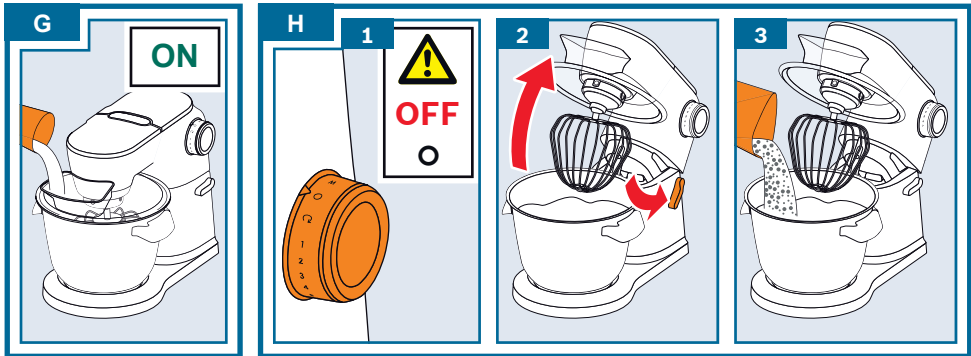
**A**


















J				
	✓	✓	✓	✓
	⚠ X	✓	✓	✓
	⚠ X	✓	✓	✓

