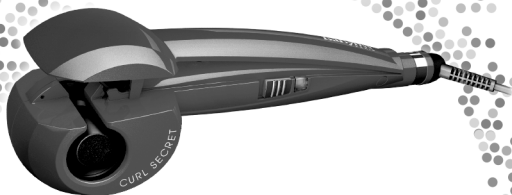


BaByliss[®]
PARIS

Fashion

CURL SECRET[®]



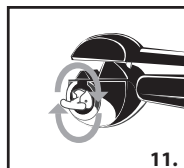
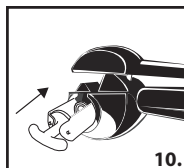
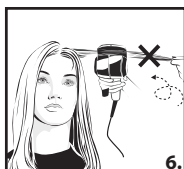
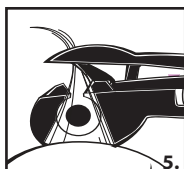
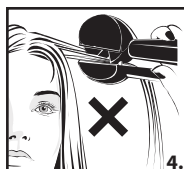
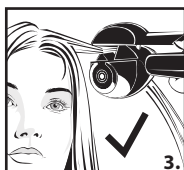
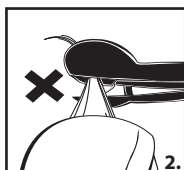
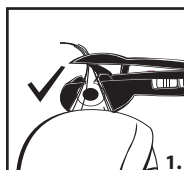
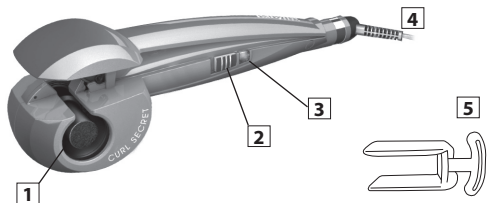
AUTO-CURL™ TECHNOLOGY

Boucles parfaites, longue tenue
Perfect curls, lasting hold

185°C & 205°C

C903PE-C904PE-C905PE

Fabriqué en Chine
Made in China



BABYLISS

99 Avenue Aristide Briand
92120 Montrouge - France
www.babyliss.com



РУССКИЙ

С помощью аппарата Curl Secret® компании BaByliss в условиях полного комфорта Вы сможете создать прекрасные локоны, которые будут держаться исключительно долго. Никаких утомительных манипуляций, никаких лишних движений - аппарат Curl Secret® сам создаёт локоны благодаря изобретательной автоматической системе.

Предварительно ознакомьтесь с правилами техники безопасности.

ХАРАКТЕРИСТИКИ ИЗДЕЛИЯ

- Керамическое покрытие Ceramic (1)
- Быстрый нагрев (Максимум 205°C)
- Переключатель 0-I-II: 2 уровня нагрева - 185 °C (I) - 205 °C (II) (2)
- Световой датчик функционирования (LED) (3)
- Автоматическая остановка
- Поворотный шнур (4)
- Приспособление для очистки (5)

ЭКСПЛУАТАЦИЯ

Примечания

- При первом использовании Вы, возможно, почувствуете специфический запах: это нормальное явление, запах исчезнет уже при следующем использовании.
- При каждом использовании возможно небольшое выделение дымовых газов. Это может быть вызвано испарением секрета сальных желез или капиллярных продуктов (косметические процедуры без ополаскивания, лак,...), а также влаги, содержащейся в волосах.
- Для оптимальной защиты волос можно использовать термостойкий защитный спрей.
- Подключите аппарат к сети и включите его, выбрав температуру нагрева с помощью переключателя 0-I-II. Смотрите таблицу ниже:

Температура	Тип волос:
(I) : 185°C	Тонкие, обесцвеченные и/или поврежденные
(II) : 205°C	Нормальные, густые волосы волнистые или окрашенные





- Световой датчик загорается и мигает.
- Световой датчик прекращает мигать, когда достигнута выбранная температура нагрева. В этот момент аппарат готов к применению; световой датчик продолжает гореть.

Меры предосторожности при эксплуатации

- Убедитесь в том, что волосы хорошо высушены.
- Приподнимите верхние пряди волос с помощью зажима и начните укладку с нижних прядей.
- Отделите прядь волос шириной не более 3 см. Тщательно расчешите ее расческой.
- Поднесите аппарат к волосам и расположите его в нужном направлении: углублением, образованным цилиндром, вниз (**РИС.1 и 2**) и по направлению к голове. (**РИС. 3 и 4**).
- Возьмите прядь свободной рукой за кончик и расположите ее в воронкообразную щель, расположенную между двумя ручками (**РИС.5**).

Обратите внимание: Во избежание блокировки аппарата старайтесь, чтобы ни один волосок не выступал за его края.

Также следите за тем, чтобы не натягивать волосы прежде, чем как закрыть ручки (**РИС. 6 и 7**).

Если не соблюдать эти предосторожности, существует вероятность запутывания волос в аппарате.

- Правильно расположив прядь, закройте ручки, чтобы дать возможность аппарату автоматически захватить прядь волос.
- Удерживайте аппарат в выбранной позиции до тех пор, пока не раздастся звуковой сигнал (**РИС.8**)
- Затем раскройте аппарат, отпустив ручки, и аккуратно высвободите прядь волос (**РИС.9**). Не тяните за аппарат, чтобы освободить прядь. Она может потерять свою форму.
- Подождите, пока волосы остынут, прежде чем уложить их в причёску или расчесать пряди.
- Поступайте аналогичным образом со всеми оставшимися прядями волос, пока не получите желаемое количество локонов.
- После использования выключите аппарат и отключите его от сети. Дайте аппарату остыть, прежде чем убрать его на хранение.

Система защиты

Аппарат снабжен системой защиты. Если волосы запутались, аппарат издаст звуковой сигнал, включится блокировка и аппарат прекратит нагрев.

Если сработала система защиты, убедитесь, что аппарат и прядь расположены правильно, затем просто зажмите ручки для отключения системы защиты и повторно включите аппарат.





Режим ожидания

Если Вы не пользуетесь аппаратом в течение более 20 минут, температура его нагрева автоматически понизится до 170°C. Если вы хотите снова воспользоваться аппаратом по истечении данного промежутка времени, достаточно сжать ручки аппарата и затем отпустить их; таким образом аппарат нагреется до заданной температуры.

Автоматическая остановка

Если аппарат был включен без перерыва в течение 60 минут, он автоматически остановится.

УХОД И ЧИСТКА

Чтобы предупредить скопление остатков препаратов для укладки волос, что может помешать нормальному функционированию аппарата, для регулярной чистки аппарата необходимо использовать приспособление для очистки, входящее в комплект поставки.

- Убедитесь в том, что аппарат отключен от сети, выключен и остыл.
- Аккуратно погрузите приспособление для очистки в горячую воду, смешанную с мягким моющим средством.
- Вставьте приспособление для очистки в углубление между аппаратом и цилиндром (РИС. 10).
- Несколько раз проверните приспособление для очистки вокруг цилиндра, чтобы удалить все следы от препаратов для укладки волос (РИС. 11).
- После этого извлеките приспособление для очистки из углубления аппарата.
- Перед тем, как снова воспользоваться аппаратом, дайте ему полностью высохнуть.
- Приспособление для очистки можно использовать многократно. Достаточно просто снять войлочный тампон, ополоснуть его в мыльной воде и хорошо высушить перед тем, как заново воспользоваться им.

Корпус аппарата можно протереть влажной тряпочкой после того, как отключенный от сети аппарат полностью остынет. Перед тем, как снова включить аппарат в сеть, убедитесь в том, что он полностью высох.

EAC

Щипцы для укладки волос

Производитель: BABYLISS

99 Авеню Аристид Бриан

92120, Монруж, Франция

Факс 33 (0) 1 46 56 47 52

Сделано в Китае

Дата производства (неделя, год): см. на товаре



