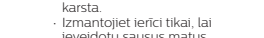


PHILIPS

- LV Lietotāja rokrakstgrāmā SK Pirmoņa uzlietava
PL Instrucții de utilizare SI Uparabotnik priročnik
RO Manual de utilizare SR Korisnički priručnik
RU Руководство пользователя UK Полюбов користування



Nelaupiet ierīci, kad tā ir ieslēgta, neīkāt saskārt ar virgli uzliesmojošiem priekšmetiem un materiāliem.
Nekād neapkšmetiem ierīci ar kaut kādiem priekšmetiem (piem., divi vai drānu), kad tā ir ieslēgta.

Izmantoiet ierīci tikai, lai ievadotu sausus matus.
Neļietojiet ierīci ar slapjām rokām.
Uzglabājiet taisnošanas plātnes/cilindru tur un brīvu no putekļiem un matu veidošanas instrumentājiem, piemēram, izstrādājumiem, piemēram, lakas un želeļas. Nekād neizmantojiet ierīci apvienojumā ar matu veidošanas produktiem.

Taisnošanas plātnē/cilindrā ir piņkāļjums. Šis piņkāļjums var samazināt ierīces ātrumu. Tomēr tas netiekmē ierīces darbību.
Ja ar ierīci veido krāsotus matus, taisnošanas plātnes/cilindrā var nosmērētēs.
Vienmēr nododiet ierīci Philips pilnvarotam servisa centram, ja nepieciešama apskate vai remonts. Nekvalificēti personu veikts remonts var radīt lielu bīstamību veselībai lietotājam.
Neizmantojiet atveris metāla priekšmetus, lai izvairītos no elektriskās strāvas trieciena.

BRIDINĀJUMS. Neizmantojiet šo ierīci ūdens tuvumā.
Ja lietotāj ierīci vannas istabā, pēc lietošanas atvienojiet ierīci no elektrotīkla, jo ūdens tuvums ir bīstams pat tad, ja ierīce ir ieslēgta.
BRIDINĀJUMS. Neļietojiet ierīci vannā, dušu, izlietņu vai citu citu ar ūdeni pildītu trauku tuvumā.
Pēc lietošanas vienmēr atvienojiet ierīci no sienas kontaktlīdzās.

Ja elektrības vads ir bojāts, tā noņemai jāievic Philips pilnvarota tehniciskā apkalpe centrs darbībamietam.

Neizmantojiet bīstamām personām, lai izvairītos no bīstamām situācijām.
Šo ierīci var izmantot bērni vecumā no 8 gadiem un personas ar ierobežotām fiziskajām, sensorajām vai garīgajām spējām vai bez pieredzes un zināšanām, ja tiek nodrošināta uzraudzība vai norādījumi par drošu lietošanu lietošanai un panākta izprate par iespējamām bīstamām.

Bērni nedrīkst rotāties ar ierīci. Ierīces lietošanu un apkopi nedrīkst veikt bērni bez pieaugušo uzraudzības.
Pēc lietošanas neraugiet uzlietās strāvas vada. Vienmēr atvienojiet ierīci, turot aiz kontaktlīdzās.

Pirms ierīces pievienošanas elektrotīklam pārlicinieties, ka uz ierīces norādītās spriegums atbilst elektrotīkla spriegumam jūsu mājā.

Neizmantojiet ierīci citiem mērķiem, kas nav aprakstīti šajā rokrakstgrāmā.
Neļietojiet ierīci mākslīgos matos/parūkas.

Nekādā gadījumā neatstājat ierīci bez uzraudzības, kad tā ir pievienota elektrotīklam.
Nekād neizmantojiet citu rotājamu piederumu vai detaļas, kuras Philips nav īpaši ieteicis.

Ja izmantojat šādus piederumus vai detaļas, garantija vairs nav spēkā.
Neizmantojiet elektrības vadu ar nepareizi izolētiem, kas nav aprakstīti šajā rokrakstgrāmā.

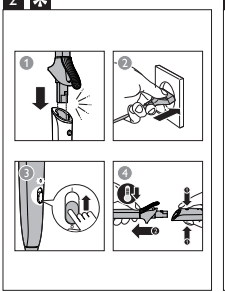
Uzmanieties ierīces lietošanas laikā, jo tā var būt ļoti karsta.
Satveriet ierīci tikai ar rokura, jo citas daļas ir karstas, un izvairieties no saskarses ar ādu.

Vienmēr novietojiet ierīci ar statīvu uz karstumturīgās, stablās, līdzenas virsmas.
Karstās taisnošanas plātnes/cilindrā nedrīkst saskarties ar virsmu vai citu uzliesmojošu materiālu.

Nepelējiet, ka elektrības vads saskārsas ar ierīces karstajām daļām.

Neļietojiet ierīci, kad tā ir ieslēgta, neīkāt saskārt ar virgli uzliesmojošiem priekšmetiem un materiāliem.
Nekād neapkšmetiem ierīci ar kaut kādiem priekšmetiem (piem., divi vai drānu), kad tā ir ieslēgta.
Izmantoiet ierīci tikai, lai ievadotu sausus matus.
Neļietojiet ierīci ar slapjām rokām.
Uzglabājiet taisnošanas plātnes/cilindrā tur un brīvu no putekļiem un matu veidošanas instrumentājiem, piemēram, izstrādājumiem, piemēram, lakas un želeļas. Nekād neizmantojiet ierīci apvienojumā ar matu veidošanas produktiem.
Taisnošanas plātnē/cilindrā ir piņkāļjums. Šis piņkāļjums var samazināt ierīces ātrumu. Tomēr tas netiekmē ierīces darbību.
Ja ar ierīci veido krāsotus matus, taisnošanas plātnes/cilindrā var nosmērētēs.
Vienmēr nododiet ierīci Philips pilnvarotam servisa centram, ja nepieciešama apskate vai remonts. Nekvalificēti personu veikts remonts var radīt lielu bīstamību veselībai lietotājam.
Neizmantojiet atveris metāla priekšmetus, lai izvairītos no elektriskās strāvas trieciena.

BRIDINĀJUMS. Neizmantojiet šo ierīci ūdens tuvumā.
Ja lietotāj ierīci vannas istabā, pēc lietošanas atvienojiet ierīci no elektrotīkla, jo ūdens tuvums ir bīstams pat tad, ja ierīce ir ieslēgta.



4 Garantija un apkalpošana

Ja jums nepieciešama informācija, piemēram, par uzglabāšanu, vai palīdzība, apmeklējiet Philips informācijas centru vai sazinieties ar Philips klientu apkalpošanas centru savā valstī (atbilstušu numuru atbilstoši valstij, kurā dzīvojat). Ja jūs valstī nav klientu apkalpošanas centra, vēršieties pie vietēja Philips pārstāvniecības.

Polski

Gaływanie zakupu i wytworzenie wosku klientowi firmy Philips. Aby o pełnej skorzystaniu z obsługi serwisowej przez firmę Philips, należy zarejestrować zakupiony produkt na stronie www.philips.com/welcome.

1 Ważne

Przed pierwszym użyciem urządzenia zapoznaj się dokładnie z niniejszą instrukcją obsługi i z zachowaj ją do przeczytania.
OSTRZEŻENIE: Nie korzystaj z urządzenia w pobliżu wody.
Jeśli korzystasz z urządzenia w łazience, po zakończeniu stosowania wyjmij wytyczkę z gniazdka elektrycznego. Obecność wody stanowi zagrożenie nawet wtedy, gdy urządzenie jest wyłączone.

OSTRZEŻENIE: Nie korzystaj z urządzenia w pobliżu wody.
Jeśli korzystasz z urządzenia w łazience, po zakończeniu stosowania wyjmij wytyczkę z gniazdka elektrycznego. Obecność wody stanowi zagrożenie nawet wtedy, gdy urządzenie jest wyłączone.

OSTRZEŻENIE: Nie korzystaj z urządzenia w pobliżu wody.
Jeśli korzystasz z urządzenia w łazience, po zakończeniu stosowania wyjmij wytyczkę z gniazdka elektrycznego. Obecność wody stanowi zagrożenie nawet wtedy, gdy urządzenie jest wyłączone.

OSTRZEŻENIE: Nie korzystaj z urządzenia w pobliżu wody.
Jeśli korzystasz z urządzenia w łazience, po zakończeniu stosowania wyjmij wytyczkę z gniazdka elektrycznego. Obecność wody stanowi zagrożenie nawet wtedy, gdy urządzenie jest wyłączone.

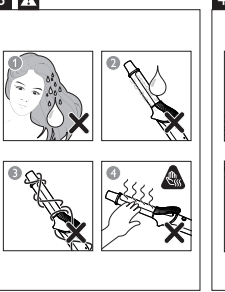
OSTRZEŻENIE: Nie korzystaj z urządzenia w pobliżu wody.
Jeśli korzystasz z urządzenia w łazience, po zakończeniu stosowania wyjmij wytyczkę z gniazdka elektrycznego. Obecność wody stanowi zagrożenie nawet wtedy, gdy urządzenie jest wyłączone.

OSTRZEŻENIE: Nie korzystaj z urządzenia w pobliżu wody.
Jeśli korzystasz z urządzenia w łazience, po zakończeniu stosowania wyjmij wytyczkę z gniazdka elektrycznego. Obecność wody stanowi zagrożenie nawet wtedy, gdy urządzenie jest wyłączone.

OSTRZEŻENIE: Nie korzystaj z urządzenia w pobliżu wody.
Jeśli korzystasz z urządzenia w łazience, po zakończeniu stosowania wyjmij wytyczkę z gniazdka elektrycznego. Obecność wody stanowi zagrożenie nawet wtedy, gdy urządzenie jest wyłączone.

OSTRZEŻENIE: Nie korzystaj z urządzenia w pobliżu wody.
Jeśli korzystasz z urządzenia w łazience, po zakończeniu stosowania wyjmij wytyczkę z gniazdka elektrycznego. Obecność wody stanowi zagrożenie nawet wtedy, gdy urządzenie jest wyłączone.

OSTRZEŻENIE: Nie korzystaj z urządzenia w pobliżu wody.
Jeśli korzystasz z urządzenia w łazience, po zakończeniu stosowania wyjmij wytyczkę z gniazdka elektrycznego. Obecność wody stanowi zagrożenie nawet wtedy, gdy urządzenie jest wyłączone.



4 Garantija un apkalpošana

Ja jums nepieciešama informācija, piemēram, par uzglabāšanu, vai palīdzība, apmeklējiet Philips informācijas centru vai sazinieties ar Philips klientu apkalpošanas centru savā valstī (atbilstušu numuru atbilstoši valstij, kurā dzīvojat). Ja jūs valstī nav klientu apkalpošanas centra, vēršieties pie vietēja Philips pārstāvniecības.

Polski

Gaływanie zakupu i wytworzenie wosku klientowi firmy Philips. Aby o pełnej skorzystaniu z obsługi serwisowej przez firmę Philips, należy zarejestrować zakupiony produkt na stronie www.philips.com/welcome.

1 Ważne

Przed pierwszym użyciem urządzenia zapoznaj się dokładnie z niniejszą instrukcją obsługi i z zachowaj ją do przeczytania.
OSTRZEŻENIE: Nie korzystaj z urządzenia w pobliżu wody.
Jeśli korzystasz z urządzenia w łazience, po zakończeniu stosowania wyjmij wytyczkę z gniazdka elektrycznego. Obecność wody stanowi zagrożenie nawet wtedy, gdy urządzenie jest wyłączone.

OSTRZEŻENIE: Nie korzystaj z urządzenia w pobliżu wody.
Jeśli korzystasz z urządzenia w łazience, po zakończeniu stosowania wyjmij wytyczkę z gniazdka elektrycznego. Obecność wody stanowi zagrożenie nawet wtedy, gdy urządzenie jest wyłączone.

OSTRZEŻENIE: Nie korzystaj z urządzenia w pobliżu wody.
Jeśli korzystasz z urządzenia w łazience, po zakończeniu stosowania wyjmij wytyczkę z gniazdka elektrycznego. Obecność wody stanowi zagrożenie nawet wtedy, gdy urządzenie jest wyłączone.

OSTRZEŻENIE: Nie korzystaj z urządzenia w pobliżu wody.
Jeśli korzystasz z urządzenia w łazience, po zakończeniu stosowania wyjmij wytyczkę z gniazdka elektrycznego. Obecność wody stanowi zagrożenie nawet wtedy, gdy urządzenie jest wyłączone.

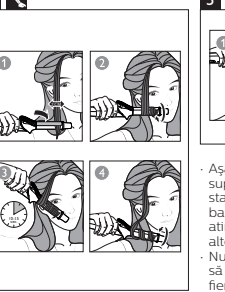
OSTRZEŻENIE: Nie korzystaj z urządzenia w pobliżu wody.
Jeśli korzystasz z urządzenia w łazience, po zakończeniu stosowania wyjmij wytyczkę z gniazdka elektrycznego. Obecność wody stanowi zagrożenie nawet wtedy, gdy urządzenie jest wyłączone.

OSTRZEŻENIE: Nie korzystaj z urządzenia w pobliżu wody.
Jeśli korzystasz z urządzenia w łazience, po zakończeniu stosowania wyjmij wytyczkę z gniazdka elektrycznego. Obecność wody stanowi zagrożenie nawet wtedy, gdy urządzenie jest wyłączone.

OSTRZEŻENIE: Nie korzystaj z urządzenia w pobliżu wody.
Jeśli korzystasz z urządzenia w łazience, po zakończeniu stosowania wyjmij wytyczkę z gniazdka elektrycznego. Obecność wody stanowi zagrożenie nawet wtedy, gdy urządzenie jest wyłączone.

OSTRZEŻENIE: Nie korzystaj z urządzenia w pobliżu wody.
Jeśli korzystasz z urządzenia w łazience, po zakończeniu stosowania wyjmij wytyczkę z gniazdka elektrycznego. Obecność wody stanowi zagrożenie nawet wtedy, gdy urządzenie jest wyłączone.

OSTRZEŻENIE: Nie korzystaj z urządzenia w pobliżu wody.
Jeśli korzystasz z urządzenia w łazience, po zakończeniu stosowania wyjmij wytyczkę z gniazdka elektrycznego. Obecność wody stanowi zagrożenie nawet wtedy, gdy urządzenie jest wyłączone.



4 Garantija un apkalpošana

Ja jums nepieciešama informācija, piemēram, par uzglabāšanu, vai palīdzība, apmeklējiet Philips informācijas centru vai sazinieties ar Philips klientu apkalpošanas centru savā valstī (atbilstušu numuru atbilstoši valstij, kurā dzīvojat). Ja jūs valstī nav klientu apkalpošanas centra, vēršieties pie vietēja Philips pārstāvniecības.

Polski

Gaływanie zakupu i wytworzenie wosku klientowi firmy Philips. Aby o pełnej skorzystaniu z obsługi serwisowej przez firmę Philips, należy zarejestrować zakupiony produkt na stronie www.philips.com/welcome.

1 Ważne

Przed pierwszym użyciem urządzenia zapoznaj się dokładnie z niniejszą instrukcją obsługi i z zachowaj ją do przeczytania.
OSTRZEŻENIE: Nie korzystaj z urządzenia w pobliżu wody.
Jeśli korzystasz z urządzenia w łazience, po zakończeniu stosowania wyjmij wytyczkę z gniazdka elektrycznego. Obecność wody stanowi zagrożenie nawet wtedy, gdy urządzenie jest wyłączone.

OSTRZEŻENIE: Nie korzystaj z urządzenia w pobliżu wody.
Jeśli korzystasz z urządzenia w łazience, po zakończeniu stosowania wyjmij wytyczkę z gniazdka elektrycznego. Obecność wody stanowi zagrożenie nawet wtedy, gdy urządzenie jest wyłączone.

OSTRZEŻENIE: Nie korzystaj z urządzenia w pobliżu wody.
Jeśli korzystasz z urządzenia w łazience, po zakończeniu stosowania wyjmij wytyczkę z gniazdka elektrycznego. Obecność wody stanowi zagrożenie nawet wtedy, gdy urządzenie jest wyłączone.

OSTRZEŻENIE: Nie korzystaj z urządzenia w pobliżu wody.
Jeśli korzystasz z urządzenia w łazience, po zakończeniu stosowania wyjmij wytyczkę z gniazdka elektrycznego. Obecność wody stanowi zagrożenie nawet wtedy, gdy urządzenie jest wyłączone.

OSTRZEŻENIE: Nie korzystaj z urządzenia w pobliżu wody.
Jeśli korzystasz z urządzenia w łazience, po zakończeniu stosowania wyjmij wytyczkę z gniazdka elektrycznego. Obecność wody stanowi zagrożenie nawet wtedy, gdy urządzenie jest wyłączone.

OSTRZEŻENIE: Nie korzystaj z urządzenia w pobliżu wody.
Jeśli korzystasz z urządzenia w łazience, po zakończeniu stosowania wyjmij wytyczkę z gniazdka elektrycznego. Obecność wody stanowi zagrożenie nawet wtedy, gdy urządzenie jest wyłączone.

OSTRZEŻENIE: Nie korzystaj z urządzenia w pobliżu wody.
Jeśli korzystasz z urządzenia w łazience, po zakończeniu stosowania wyjmij wytyczkę z gniazdka elektrycznego. Obecność wody stanowi zagrożenie nawet wtedy, gdy urządzenie jest wyłączone.

OSTRZEŻENIE: Nie korzystaj z urządzenia w pobliżu wody.
Jeśli korzystasz z urządzenia w łazience, po zakończeniu stosowania wyjmij wytyczkę z gniazdka elektrycznego. Obecność wody stanowi zagrożenie nawet wtedy, gdy urządzenie jest wyłączone.

OSTRZEŻENIE: Nie korzystaj z urządzenia w pobliżu wody.
Jeśli korzystasz z urządzenia w łazience, po zakończeniu stosowania wyjmij wytyczkę z gniazdka elektrycznego. Obecność wody stanowi zagrożenie nawet wtedy, gdy urządzenie jest wyłączone.



4 Garantija un apkalpošana

Ja jums nepieciešama informācija, piemēram, par uzglabāšanu, vai palīdzība, apmeklējiet Philips informācijas centru vai sazinieties ar Philips klientu apkalpošanas centru savā valstī (atbilstušu numuru atbilstoši valstij, kurā dzīvojat). Ja jūs valstī nav klientu apkalpošanas centra, vēršieties pie vietēja Philips pārstāvniecības.

Polski

Gaływanie zakupu i wytworzenie wosku klientowi firmy Philips. Aby o pełnej skorzystaniu z obsługi serwisowej przez firmę Philips, należy zarejestrować zakupiony produkt na stronie www.philips.com/welcome.

1 Ważne

Przed pierwszym użyciem urządzenia zapoznaj się dokładnie z niniejszą instrukcją obsługi i z zachowaj ją do przeczytania.
OSTRZEŻENIE: Nie korzystaj z urządzenia w pobliżu wody.
Jeśli korzystasz z urządzenia w łazience, po zakończeniu stosowania wyjmij wytyczkę z gniazdka elektrycznego. Obecność wody stanowi zagrożenie nawet wtedy, gdy urządzenie jest wyłączone.

OSTRZEŻENIE: Nie korzystaj z urządzenia w pobliżu wody.
Jeśli korzystasz z urządzenia w łazience, po zakończeniu stosowania wyjmij wytyczkę z gniazdka elektrycznego. Obecność wody stanowi zagrożenie nawet wtedy, gdy urządzenie jest wyłączone.

OSTRZEŻENIE: Nie korzystaj z urządzenia w pobliżu wody.
Jeśli korzystasz z urządzenia w łazience, po zakończeniu stosowania wyjmij wytyczkę z gniazdka elektrycznego. Obecność wody stanowi zagrożenie nawet wtedy, gdy urządzenie jest wyłączone.

OSTRZEŻENIE: Nie korzystaj z urządzenia w pobliżu wody.
Jeśli korzystasz z urządzenia w łazience, po zakończeniu stosowania wyjmij wytyczkę z gniazdka elektrycznego. Obecność wody stanowi zagrożenie nawet wtedy, gdy urządzenie jest wyłączone.

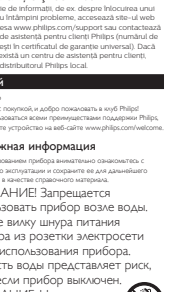
OSTRZEŻENIE: Nie korzystaj z urządzenia w pobliżu wody.
Jeśli korzystasz z urządzenia w łazience, po zakończeniu stosowania wyjmij wytyczkę z gniazdka elektrycznego. Obecność wody stanowi zagrożenie nawet wtedy, gdy urządzenie jest wyłączone.

OSTRZEŻENIE: Nie korzystaj z urządzenia w pobliżu wody.
Jeśli korzystasz z urządzenia w łazience, po zakończeniu stosowania wyjmij wytyczkę z gniazdka elektrycznego. Obecność wody stanowi zagrożenie nawet wtedy, gdy urządzenie jest wyłączone.

OSTRZEŻENIE: Nie korzystaj z urządzenia w pobliżu wody.
Jeśli korzystasz z urządzenia w łazience, po zakończeniu stosowania wyjmij wytyczkę z gniazdka elektrycznego. Obecność wody stanowi zagrożenie nawet wtedy, gdy urządzenie jest wyłączone.

OSTRZEŻENIE: Nie korzystaj z urządzenia w pobliżu wody.
Jeśli korzystasz z urządzenia w łazience, po zakończeniu stosowania wyjmij wytyczkę z gniazdka elektrycznego. Obecność wody stanowi zagrożenie nawet wtedy, gdy urządzenie jest wyłączone.

OSTRZEŻENIE: Nie korzystaj z urządzenia w pobliżu wody.
Jeśli korzystasz z urządzenia w łazience, po zakończeniu stosowania wyjmij wytyczkę z gniazdka elektrycznego. Obecność wody stanowi zagrożenie nawet wtedy, gdy urządzenie jest wyłączone.



4 Garantija un apkalpošana

Ja jums nepieciešama informācija, piemēram, par uzglabāšanu, vai palīdzība, apmeklējiet Philips informācijas centru vai sazinieties ar Philips klientu apkalpošanas centru savā valstī (atbilstušu numuru atbilstoši valstij, kurā dzīvojat). Ja jūs valstī nav klientu apkalpošanas centra, vēršieties pie vietēja Philips pārstāvniecības.

Polski

Gaływanie zakupu i wytworzenie wosku klientowi firmy Philips. Aby o pełnej skorzystaniu z obsługi serwisowej przez firmę Philips, należy zarejestrować zakupiony produkt na stronie www.philips.com/welcome.

1 Ważne

Przed pierwszym użyciem urządzenia zapoznaj się dokładnie z niniejszą instrukcją obsługi i z zachowaj ją do przeczytania.
OSTRZEŻENIE: Nie korzystaj z urządzenia w pobliżu wody.
Jeśli korzystasz z urządzenia w łazience, po zakończeniu stosowania wyjmij wytyczkę z gniazdka elektrycznego. Obecność wody stanowi zagrożenie nawet wtedy, gdy urządzenie jest wyłączone.

OSTRZEŻENIE: Nie korzystaj z urządzenia w pobliżu wody.
Jeśli korzystasz z urządzenia w łazience, po zakończeniu stosowania wyjmij wytyczkę z gniazdka elektrycznego. Obecność wody stanowi zagrożenie nawet wtedy, gdy urządzenie jest wyłączone.

OSTRZEŻENIE: Nie korzystaj z urządzenia w pobliżu wody.
Jeśli korzystasz z urządzenia w łazience, po zakończeniu stosowania wyjmij wytyczkę z gniazdka elektrycznego. Obecność wody stanowi zagrożenie nawet wtedy, gdy urządzenie jest wyłączone.

OSTRZEŻENIE: Nie korzystaj z urządzenia w pobliżu wody.
Jeśli korzystasz z urządzenia w łazience, po zakończeniu stosowania wyjmij wytyczkę z gniazdka elektrycznego. Obecność wody stanowi zagrożenie nawet wtedy, gdy urządzenie jest wyłączone.

OSTRZEŻENIE: Nie korzystaj z urządzenia w pobliżu wody.
Jeśli korzystasz z urządzenia w łazience, po zakończeniu stosowania wyjmij wytyczkę z gniazdka elektrycznego. Obecność wody stanowi zagrożenie nawet wtedy, gdy urządzenie jest wyłączone.

OSTRZEŻENIE: Nie korzystaj z urządzenia w pobliżu wody.
Jeśli korzystasz z urządzenia w łazience, po zakończeniu stosowania wyjmij wytyczkę z gniazdka elektrycznego. Obecność wody stanowi zagrożenie nawet wtedy, gdy urządzenie jest wyłączone.

OSTRZEŻENIE: Nie korzystaj z urządzenia w pobliżu wody.
Jeśli korzystasz z urządzenia w łazience, po zakończeniu stosowania wyjmij wytyczkę z gniazdka elektrycznego. Obecność wody stanowi zagrożenie nawet wtedy, gdy urządzenie jest wyłączone.

OSTRZEŻENIE: Nie korzystaj z urządzenia w pobliżu wody.
Jeśli korzystasz z urządzenia w łazience, po zakończeniu stosowania wyjmij wytyczkę z gniazdka elektrycznego. Obecność wody stanowi zagrożenie nawet wtedy, gdy urządzenie jest wyłączone.

OSTRZEŻENIE: Nie korzystaj z urządzenia w pobliżu wody.
Jeśli korzystasz z urządzenia w łazience, po zakończeniu stosowania wyjmij wytyczkę z gniazdka elektrycznego. Obecność wody stanowi zagrożenie nawet wtedy, gdy urządzenie jest wyłączone.

